

สารบัญบทความ (ต่อ)

	หน้า
มาตรการทางกฎหมายในการให้การคุ้มครองการใช้ดุลพินิจในการสั่งคดีของพนักงานอัยการ โดย อานนท์ พลสงคราม.....	778
ศึกษาแนวคิดการจัดการคุณภาพเพื่อลดความสูญเสียในกระบวนการผลิต โรงงานผลิตถังบำบัดน้ำเสียสำเร็จรูป โดย จินตนา ปลดจันท.....	786
ส่วนได้เสียในการที่นายจ้างเอาประกันชีวิตลูกจ้าง โดย เกสวลี เดิศจิวินัสกุล.....	794
อุปสรรคทางกฎหมายของ SMEs ประเภทห้างหุ้นส่วนนิติบุคคล ตามพระราชบัญญัติส่งเสริมการลงทุน พ.ศ.2520 โดย เสนาะ มณีพิทักษ์.....	801
บทความวิจัยในชั้นเรียน	
การใช้สื่อเสริมเรื่อง Verbes (กริยา), Articles (คำนำหน้านาม) และ Adjectifs Possessifs (คำคุณศัพท์แสดง ความเป็นเจ้าของ) สำหรับนักศึกษามหาวิทยาลัยศรีปทุม ที่ไม่มีพื้นฐานความรู้ภาษาฝรั่งเศส เพื่อพัฒนาผลสัมฤทธิ์ ทางการเรียนรายวิชาภาษาฝรั่งเศส 1 โดย รุ่งรัตน์ วัชรพิทักษ์.....	808
การประยุกต์ใช้เทคนิคการเรียนรู้แบบร่วมมือเพื่อยกระดับผลสัมฤทธิ์การเรียนรู้ ในรายวิชาวิศวกรรม ความปลอดภัย โดย ชวลิต มณีศรี.....	818
การเปรียบเทียบผลสัมฤทธิ์ทางการเรียนของนักศึกษา โดยการสอนวิธีให้ทำแบบฝึกหัดในชั้นเรียน และการสอนวิธีให้ทำแบบฝึกหัดนอกชั้นเรียนของวิชาบัญชีการเงิน โดย ประนิษฐศรี สารกัลยา.....	826
การเปรียบเทียบผลสัมฤทธิ์ทางการเรียนของบทเรียนเว็บช่วยสอนวิชาเทคโนโลยีสารสนเทศ สำหรับระบบ สารสนเทศเพื่อการบริหาร โดยใช้เทคนิคเพื่อนคู่คิดกับการสอนแบบเรียนด้วยตนเอง โดย ธาดา จันทะคุณ.....	833
การพัฒนาคุณภาพการเรียนการสอนด้วยการประเมินชั้นเรียน รายวิชา IMG369 ต้นทุนการผลิตและการงบประมาณ โดย สรพล นูรณกุล.....	842
การพัฒนาทักษะการเขียนภาษาอังกฤษ โดยใช้กิจกรรมการสื่อสารบนเครือข่ายอินเทอร์เน็ต โดย ฉวาร์ ทิศทองคำ.....	850
การพัฒนาทักษะทางคณิตศาสตร์โดยใช้วิธีฝึกการคำนวณ โดย วัฒนา สุนทรชัย.....	858
การศึกษาความคิดเห็นและความพึงพอใจของนักศึกษาและอาจารย์มหาวิทยาลัยศรีปทุมต่อการประเมินผล เพื่อการปรับปรุง: ศึกษาเฉพาะกรณีคณะบัญชี โดย ชาราวัน เพชรเจริญ.....	866



มหาวิทยาลัยศรีปทุม
Sripatum University

ที่ มศป. 0402/ 375

13 ก.ย. 2553

เรื่อง ตอบรับการนำเสนอบทความในการประชุมวิชาการ

เรียน คุณจินตนา ปลอดจินดา

ตามที่ท่านได้ส่งบทความวิทยานิพนธ์ เรื่อง "ศึกษาแนวคิดการจัดการคุณภาพเพื่อลดความสูญเสีย
ในกระบวนการการผลิต : กรณีศึกษา โรงงานผลิตถังบำบัดน้ำเสียสำเร็จรูป" (STUDY OF QUALITY
MANAGEMENT TO DECREASE DEFECTIVE IN PRODUCTION PROCESS) เพื่อนำเสนอในงานประชุม
วิชาการมหาวิทยาลัยศรีปทุม ครั้งที่ 5 ประจำปี 2553 เรื่อง "ผลงานวิจัยและนวัตกรรมสู่การพัฒนาที่ยั่งยืน"
ในวันศุกร์ที่ 15 ตุลาคม 2553 เวลา 8.30 – 16.30 น. ณ ห้องภัทหลวงแกรนด์รูม ชั้น 5 อาคาร ดร.สุข พุคยาภรณ์
มหาวิทยาลัยศรีปทุม พร้อมทั้งบทความดังกล่าว ได้ผ่านการพิจารณา และปรับแก้ตามข้อเสนอแนะของ
ผู้ทรงคุณวุฒิเรียบร้อยแล้ว

ในการนี้คณะกรรมการพิจารณางานจึงมีมติเห็นชอบให้นำเสนอบทความในการประชุม ตาม
วัน เวลา และสถานที่ดังกล่าวข้างต้น

จึงเรียนมาเพื่อโปรดทราบ

ขอแสดงความนับถือ

(รองศาสตราจารย์ ดร.ณรงค์ อยู่ถนอม)

รองอธิการบดี ปฏิบัติหน้าที่แทน

อธิการบดี

สำนักวิจัย

โทรศัพท์ 0 2579 1111 ต่อ 1331, 1155, 1252

โทรสาร 0 2579 1111 ต่อ 2187

มหาวิทยาลัย	: 61 ถนนพหลโยธิน แขวงสามยุค กรุงเทพมหานคร 10900	โทร. 0-2579-1111, 0-2561-2222 โทรสาร 0-2561-1721	www.spu.ac.th
วิทยาเขตชลบุรี	: 79 ถนนบางนา-ตราด ซอยถาวร 5 แขวงคลองสวน 20500	โทร. 0-3874-3690-703 โทรสาร 0-3827-6590	www.east.spu.ac.th
วิทยาเขตตลิ่งชัน	: 979 SM Tower ชั้น 17 ถนนพหลโยธิน แขวงบางพลี กรุงเทพมหานคร 10400	โทร. 0-2298-0181-3 โทรสาร 0-2298-0185	www.spu.ac.th
SHANGHAI	: 61 Phayathai Rd, Jaluim, Bangkok Thailand 10900	Tel. 0-2579-1111, 0-2561-2222 Fax. 0-2561-1721	
CHONBURI CAMPUS	: 79 Bangna-Trat Rd, Klongsuan, Muang, Chonburi Thailand 20500	Tel. 0-3874-3690-703 Fax. 0-3827-6590	
PHAYATHAI CAMPUS	: 979 SM Tower, Floor 17, Phayathai Rd, Pathai, Bangkok Thailand 10400	Tel. 0-2298-0181-3 Fax. 0-2298-0185	

**ศึกษาแนวคิดการจัดการคุณภาพเพื่อลดความสูญเสียในกระบวนการผลิต
โรงงานผลิตถังบำบัดน้ำเสียสำเร็จรูป**

**THE STUDY ON THE DECREASE LOSSES IN THE PROCESSION OF
WASTE WATER TREATMENT PROCESSED TANK PRODUCTION**

จินตนา ปลอดจินดา

นักศึกษาลัทธิบริหารธุรกิจมหาบัณฑิต

สาขาการจัดการอุตสาหกรรม มหาวิทยาลัยศรีปทุม

E-mail : jintana_ple_4950@hotmail.com

บทคัดย่อ

งานวิจัยนี้มีวัตถุประสงค์เพื่อลดความสูญเสียในกระบวนการผลิตถังบำบัดน้ำเสียสำเร็จรูป โดยนำเครื่องมือคุณภาพมาใช้ในการค้นหาสาเหตุของปัญหา รวมถึงกำหนดวิธีการแก้ไขปัญหอย่างเป็นระบบ

จากการศึกษาพบว่า การผลิตถังบำบัดน้ำเสียสำเร็จรูปเกิดของเสียมากที่สุด โดยในเดือนมกราคม-ธันวาคม พ.ศ.2552 พบของเสีย 1,210 ใบ คิดเป็นร้อยละ 12.04 คิดเป็นมูลค่า 23,595,000 บาท ซึ่งพบของเสียมากในกระบวนการขึ้นรูป คิดเป็นร้อยละ 85 ของจำนวนความสูญเสียทั้งหมด จากปัญหาที่เกิดขึ้นผู้วิจัยได้ระดมสมองผู้ที่มีส่วนเกี่ยวข้องและนำแผนผังแสดงเหตุและผลมาช่วยในการวิเคราะห์พร้อมทั้งกำหนดวิธีการแก้ปัญหาโดยจัดทำคู่มือปฏิบัติงานในกระบวนการขึ้นรูป จัดทำแผนคุณภาพเพื่อควบคุมคุณภาพในกระบวนการผลิต

ภายหลังจากปรับปรุงกระบวนการทำงาน พบว่าจำนวนความสูญเสียในกระบวนการขึ้นรูปเทียบกับจำนวนผลผลิตทั้งหมดลดลงเหลือร้อยละ 7.21 คิดเป็นค่าใช้จ่ายในการผลิตทั้งหมด 4,756,050 บาท ทำให้บริษัทสามารถลดความสูญเสียในกระบวนการขึ้นรูปลงได้ร้อยละ 4.82 และลดค่าใช้จ่ายในการผลิตถังบำบัดน้ำเสียสำเร็จรูปได้ 18,838,950 บาท

คำสำคัญ : การจัดการคุณภาพ การลดความสูญเสีย ถังบำบัดน้ำเสีย

ABSTRACT

The purpose of this study was to investigate the decrease losses in the procession of waste water treatment processed tank production by using the quality control to search for the primary cause and to rectify the problem with systematic procedure.

The study found that the losses were found during the production process. The record from January – December, 2552 B.E. indicated the losses of 1,210, at the percentile of 12.04, with the expense of 23,595,000 baht. Such losses were shown at the percentile 85 in totally lossess. Upon the finding research, the

เกาหลีใต้ที่ไปชมคณะกรรมการแสดงบนเวที ที่เซียงไฮ้ ประเทศจีน ซึ่งเป็นงานที่มีผู้ชมในคณะกรรมการแสดง นั้นเป็นพันๆ คน มาจากชาติต่างๆ ทั่วโลก รวมทั้งไทยด้วย คณะกรรมการแสดงนี้มีการแสดงบนเวทีที่ สะท้อนถึงวัฒนธรรมของชนชาติต่างๆ รวมถึงวัฒนธรรมของชนชาติไทยด้วย ปรากฏว่าพอถึงช่วง การแสดงของวัฒนธรรมของเกาหลีผมเห็นคนชนชาติเกาหลีร่วมกันยืนขึ้น และร่วมร้องเพลงของ ประเทศอย่างกึกก้อง พร้อมปรบมือดังสนั่นหวั่นไหว ตอนนั้นดูแล้ว เห็นแล้ว บอกตรงๆว่ารู้สึกขนลุก คุ้นๆแรงขามมาก ฉายภาพของพลังความสามัคคีของคนในชาติเป็นอย่างมาก

ประเด็นที่สอง คือ ปลุกฝังแนวคิดและสอนให้รักการทำงาน ไม้งอมืองอเท้า มีความพยายามสูงตั้งใจทำงานอย่างเต็มที่เต็มกำลังความสามารถเต็มที่ขนาดที่ว่าเหงื่อไหลออกมาจากตัว ถ้าไม่ทำงานก็ไม่ต้องกิน เขาสอนคนของเขาว่า กินข้าวหนึ่งมือ ทำงานสี่ชั่วโมง ถ้ากินข้าวสามมือ ต่อวัน ก็ต้องทำงานสิบสองชั่วโมงต่อวัน เมื่อมีกินมีใช้อยู่แล้ว ก็ให้ช่วยเหลือบุคคลที่ด้อยโอกาสกว่า เพื่อให้หลุดพ้นจากความยากจนให้ได้ อาจเป็นไปได้ว่าเหตุเพราะประเทศมีทรัพยากรจำกัดประชากร ส่วนใหญ่ยากจน อากาศหนาวจากสภาพภูมิประเทศ การถูกรุกรานจากญี่ปุ่นในอดีต ทำให้คน เกาหลีต้องลุกขึ้นมาต่อสู้ และดิ้นรน ต้องช่วยเหลือกัน เพื่อความอยู่รอด

ประเด็นที่สาม คือ สอนให้ประหยัด มีการปลุกฝังแนวคิดเรื่อง การใช้ทรัพยากรทุกอย่าง ต้องใช้อย่างประหยัด ซึ่งประหยัดในที่นี้มิได้หมายถึงการไม่ใช้ แต่หมายถึงการใช้อย่างเหมาะสม และเพียงพอกับความต้องการ ใช้ให้คุ้มค่าและให้เกิดประโยชน์มากที่สุด กับเงินที่เราได้จ่ายไป ทั้งนี้ ทั้งนั้นการประหยัดก็เป็นไปเพื่อนำส่วนที่เหลือของเราไปช่วยผู้อื่น เช่น กินข้าวหนึ่งมือ มีข้าวห้าพัน เม็ด ประชากรเกาหลีมีประมาณห้าสิบล้านคนในปัจจุบัน ดังนั้นการทานข้าวของคนเกาหลี แม้แต่ เม็ดเดียวก็เหลือไม่ได้ หรือ เวลาไปบยาสีฟันบนแปรง ทั่วไปเราใช้กัน 3 เซ็น แต่สำหรับคนเกาหลีให้ ใช้ไม่เกิน 3 มิล เป็นการฝึกฝนให้เอาชนะจิตใจตนเองไม่ใช่ไปเอาชนะคนอื่น

ประเด็นที่สี่ คือ สอนให้มีความกตัญญูความรู้สึกใส่ใจ ต่อความรู้สึกของผู้อื่น ถ้าเราไม่รู้ว่า เราต้องทำอะไรให้ใครบ้าง ถือเป็นความคิดที่ผิด ถ้าไม่รู้จักบุญคุณของบิดามารดาก็ไม่ถือว่าเป็น มนุษย์ คนเกาหลีถูกปลุกฝังแนวคิดในเรื่องของความกตัญญูอย่างเข้มข้น เช่น เพื่อนเลี้ยงข้าวหนึ่ง งาน เราเลี้ยงคืนหนึ่งงาน แต่สำหรับพ่อแม่แน่นอนควรสำนึกตั้งแต่อยู่ในท้อง เลี้ยงดูจนเติบโตมา คน เกาหลีจะสอนกันว่า ควรทำให้พ่อแม่มีความสุข เช่น ในแง่วัตถุ การสอนให้ประหยัด ก็เพราะถ้าเรา ใช้จ่ายอย่างประหยัดไม่ฟุ่มเฟือย ก็จะมีเงินเหลือเพื่อให้เงินพ่อแม่ไว้ใช้จ่ายพ่อแม่ยิ่งอายุมาก ยิ่งต้อง ใช้เงิน ต้องใช้เงินซื้อของให้ลูกหลานในครอบครัว ใช้เงินช่วยเหลือคนอื่น ในขณะที่พ่อแม่ยิ่งสูงอายุ แต่หมกกำลังหาเงิน หรือ ในแง่จิตใจ พ่อแม่เปรียบดังพระอรหันต์ของลูก เป็นผู้มีความเมตตา เมื่อ ได้อาหารมา ก็ให้ลูกทานก่อน ตัวเองอดได้ มักคิดถึงลูกก่อนคิดถึงตัวเองเสมอ ตอนที่ยังเป็นเด็กนั้น ฝ่ามือเป็นส่วนที่มีพลังมากสุดในการกำย่นเอาตัวเองขึ้นมา พอแก่ตัว แรงที่ยังหลงเหลืออยู่ที่ปาก เท่านั้น ดังนั้นการที่พ่อแม่ได้มีโอกาสสนทนา พูดคุยและอยู่กับลูกหลานถือว่าเป็นความสุขยิ่ง

brainstorming, cause and effect diagram were used to analyze, to prepare the production manual and to make the standard plan in the production process.

The renovation process indicated the decrease losses at the percentile of 7.21, with the expense of 4,756,050 baht; moreover, the production process losses indicated at the percentile of 4.82 which reduced the cost of production at 18,838,950 baht.

KEYWORDS : Quality management, Decreasing losses, Waste water treatment processed tank

1. บทนำ

จากการเก็บข้อมูลตั้งแต่เดือนมกราคม-กันยายน พ.ศ.2552 พบว่าโรงงานมียอดการผลิตสินค้า 3 ประเภท จำนวน 15,683 ใบ แบ่งเป็นยอดการผลิตถังบำบัดน้ำเสียสำเร็จรูป จำนวน 10,046 ใบ คิดเป็นร้อยละ 64.05 คิดเป็นมูลค่า 195,897,000 บาท พบของเสียเกิดขึ้น 1,210 ใบ คิดเป็นร้อยละ 12.04 คิดเป็นมูลค่า 23,595,000 บาท พบของเสียในกระบวนการขึ้นรูปมากที่สุด คิดเป็นร้อยละ 85 ของจำนวนความสูญเสียทั้งหมด

ตารางที่ 1 สรุปยอดการผลิตของโรงงาน (ตั้งแต่ปี 2549-2553)

ปี	2549	2550	2551	2552	2553
ยอดผลิตทั้งโรงงาน	20,701	19,800	18,819	15,683	6,274
ยอดผลิตถังบำบัดน้ำ เสียสำเร็จรูป	16,561	15,840	15,056	10,046	3,765

ที่มา : บริษัท อakwa นิธิฮาร์ว คอร์ปอเรชั่น จำกัด

ตารางที่ 2 สรุปยอดความสูญเสียในแต่ละกระบวนการ (ตั้งแต่ปี 2549-2553)

ปี	2549	2550	2551	2552	2553
ยอดความสูญเสียทั้งหมด	1,987	1,900	1,806	1,880	425
กระบวนการขึ้นรูป	1,192	1,140	1,084	1,210	271
เตรียมแผ่น	99	95	90	110	22
ประกอบ	696	665	632	560	159

ที่มา : บริษัท อakwa นิธิฮาร์ว คอร์ปอเรชั่น จำกัด

2. วัตถุประสงค์ของงานวิจัย

- 2.1 เพื่อวิเคราะห์สาเหตุที่ทำให้เกิดความสูญเสียในกระบวนการผลิต
- 2.2 เพื่อหาแนวทางในการลดความสูญเสียที่เกิดขึ้นในกระบวนการผลิต

เรื่อยๆ จนกวนอุ้มก็นำไปกล่าวกับคนอื่นบ่อยครั้งว่านายของข้าเป็นผู้สตัยซ้อถือคุณธรรมอย่าง
ภาคภูมิใจ กวนอุ้มจึงร่วมอุดมการณ์ ติดตามรับใช้เล่าปีไปจนกระทั่งตราบวระสุดท้ายของชีวิต ตัว
ละครอย่างกวนอุ้มในสามก๊กจึงเป็นตัวอย่างของคนเก่ง-คนดี ที่คนเป็นนายอย่างเล่าปีได้มาซึ่งเป็น
เรื่องที่ยากแล้ว แต่ยิ่งไปกว่านั้นคือเล่าปีสามารถผูกใจคนเก่ง-คนดีอย่างกวนอุ้มเพื่อทำงานให้ทั้งกาย
และใจรับใช้องค์กรของเล่าปีตราบจนลมหายใจสุดท้ายได้นี้ซียากยิ่งกว่า

การเป็นนายคนจึงมิใช่เป็นเพียงผู้ที่มีรายชื่ออยู่ด้านบนของตารางโครงสร้างองค์กร แต่ควร
จะทำอะไรให้หนึ่งอยู่ในหัวใจคนให้ได้มากกว่าเพื่อผูกใจคนทำงานให้องค์กรนานๆ การผูกคนไว้
ด้วยใจจึงมีความลึกซึ้งกว่าการผูกคนไว้ด้วยวัตถุไม่ว่าจะเป็นทรัพย์สิน เงินทอง ตำแหน่ง ลาภยศ
ชื่อเสียงดังนั้น ถ้าครองใจคนได้ดังเล่าปีครองใจทีมงานก็จะสามารถรักษาคนเก่ง-คนดีให้อยู่ทำงาน
ร่วมเติบโตไปกับองค์กรอย่างยั่งยืนครับ

สอนผู้นำแบบเกาหลีใต้เพื่อพัฒนาตนเองและประเทศ

ประจำเดือน MARCH 2010

สวัสดีครับท่านผู้อ่าน ช่วงที่ผ่านมาผมได้มีโอกาสร่วมเดินทางไปกับคณะนักศึกษาใน
ระดับปริญญาโท และปริญญาเอกของมหาวิทยาลัยศรีปทุม ที่ประเทศเกาหลีใต้ เพื่อทัศนศึกษาดู
งาน พบเห็นมุมมองเรื่องคนเกาหลีใต้ โดยเฉพาะได้มีโอกาสเข้าไปฟัง การบรรยายจากผู้อำนวยการ
โรงเรียน CANAAN ซึ่งเป็นโรงเรียนสอนให้คนเป็นผู้นำ โรงเรียนนี้ เป็น โรงเรียนที่ช่วยแก้วิกฤต
ประเทศเกาหลีใต้ เพราะได้ฝึกอบรมผู้คน ถึงหกแสนกว่าคน กระจาย อยู่ทั่วประเทศ นอกจากนี้ยัง
รับอบรมให้กับชาวต่างชาติด้วยเช่นกันเกาหลีใต้เคยเป็นประเทศที่ยากจนเป็นอันดับสองของโลก
เมื่อห้าสิบปีที่แล้ว ไม่มีน้ำมัน ไม่มีทรัพยากรธรรมชาติมากมายเหมือนในบ้านเราบวกกับยังเคยถูก
รุกรานจากคนญี่ปุ่นแบบต้องการเปลี่ยนชาติ คือ ไม่ให้คนเกาหลีใช้ภาษาเกาหลีให้หันมาใช้ภาษาญี่ปุ่น
แทน ในสถานการณ์วิกฤตอย่างนี้นั้นมีประเด็นที่น่าสนใจว่า คนเกาหลีมีการพัฒนาตนเองและ
ประเทศอย่างไรซึ่ง โรงเรียน CANAAN นับได้ว่ามีส่วนสำคัญอย่างยิ่ง ที่ช่วยพลิกเกาหลีใต้ จาก
ประเทศยากจนข้นแค้น กลายเป็นประเทศ ชันนำของเอเชีย เขาแก้ปัญหา โดยมุ่งเน้นให้ความสำคัญ
เรื่อง การพัฒนาคนมานาน เมื่อเกิดวิกฤต ก็สามารถแก้ได้เร็ว ดังนั้นจึงมีแนวคิดที่น่าสนใจในการ
สอนให้คนเป็นผู้นำแบบเกาหลีใต้ในฉบับของ โลกตะวันออก

How To ฉบับนี้ผมจึงขอสรุปประเด็นที่น่าสนใจเพื่อท่านผู้อ่านจะนำไปปรับใช้ใน
ชีวิตประจำวันและการทำงานอันเป็นประโยชน์ต่อไปครับ ประเด็นที่หนึ่ง คือ สอนให้รัก
ประเทศชาติ เนื่องจากประเทศเกาหลีใต้ไม่มีทรัพยากรมาก แต่มีทรัพยากรที่สำคัญมากที่สุดอย่าง
หนึ่ง คือ ทรัพยากรบุคคล คนเกาหลีมีความเป็นชาตินิยมสูง รักในแผ่นดินเกิด รักคนในประเทศ
ด้วยกัน มีกระแสความรักชาติของคนเกาหลีให้พบเห็น ได้อยู่เป็นนิจ เช่นครั้งหนึ่งผมเคยพบเห็นคน

3. ประโยชน์ของงานวิจัย

3.1 ทำให้ทราบถึงสาเหตุที่ทำให้เกิดความสูญเสียในกระบวนการขึ้นรูป

3.2 สามารถหาแนวทางในการลดความสูญเสียที่เกิดขึ้นในกระบวนการขึ้นรูปและนำมาเป็นแนวทางในการแก้ไขปัญหาได้

4. ขอบเขตของงานวิจัย

4.1 ในการวิจัยครั้งนี้ได้อาศัยเครื่องมือคุณภาพ โดยนำแนวคิดของเครื่องมือคุณภาพ ได้แก่ แผนผังพาเรโต และแผนผังแสดงเหตุและผล มาประยุกต์ใช้สำหรับเป็นแนวทางในการวิเคราะห์หาค้นหาปัญหา สาเหตุของปัญหา และหาแนวทางการแก้ไขปัญหาความสูญเสียที่เกิดขึ้น

4.2 ทำการศึกษาในบริษัท อาทวา นิชิฮาร่า คอร์ปอเรชั่น จำกัด และศึกษาเฉพาะกระบวนการผลิตถึงบัพัตน้ำเสียสำเร็จรูป

4.3 ในการวิจัยครั้งนี้ใช้ระยะเวลาในการดำเนินงานเพื่อลดความสูญเสียในกระบวนการผลิตถึงบัพัตน้ำเสีย ตั้งแต่เดือนมกราคม-เดือนธันวาคม พ.ศ. 2552

5. ความสูญเสียในการผลิต

ความหมายของการสูญเสีย คือ สิ่งที่เสียไปกับขั้นตอนการดำเนินงาน เป็นการผลิตที่ไม่ก่อให้เกิดประโยชน์ใดๆ ขึ้นมา แต่กลับทำให้ประสิทธิภาพการทำงานลดลงหรือต่ำกว่าที่ควรจะเป็น ผลลัพธ์ที่มีคุณภาพต่ำ แต่ต้นทุนสูง ใช้เวลาผลิตนาน เกิดของเสียมาก วัสดุอุปกรณ์สูญหายบ่อยครั้ง หรือใช้คนจำนวนมากในการทำงาน (โกศล ดิษฐ์ธรรม, 2548: 135)

6. เครื่องมือคุณภาพ

เครื่องมือคุณภาพ (Quality Tools หรือ QC Tools) เป็นเทคนิคการวิเคราะห์ที่ช่วยในการทำความเข้าใจกับปัญหาช่วยศึกษาสภาพทั่วไปของปัญหา เลือกปัญหา สำรองสภาพปัจจุบันของปัญหา ค้นหาและวิเคราะห์สาเหตุแห่งปัญหาที่แท้จริง เพื่อการพัฒนาคุณภาพขององค์กร พัฒนาการผลิตหรือพัฒนาคุณภาพในแต่ละกระบวนการตลอดจนช่วยในการจัดทำมาตรฐานในการทำงานและควบคุมติดตามผลอย่างต่อเนื่อง เครื่องมือ ได้แก่ แผนผังพาเรโต แผ่นตรวจสอบ แผนผังแสดงเหตุและผล กราฟ ฮิสโตแกรม แผนผังการกระจาย แผนภูมิควบคุมกระบวนการ (เรื่องวิทย์ เกษสุวรรณ, 2550)

7. งานวิจัยที่เกี่ยวข้อง

อัศวิน เอกสุวรรณเจริญ (2550) ศึกษาถึงการปรับปรุงคุณภาพในกระบวนการผลิตเครื่องประดับโดยใช้เครื่องมือคุณภาพ เช่น แผนผังพาเรโต และแผนภาพก้างปลา เป็นเครื่องมือในการปรับปรุงคุณภาพในกระบวนการผลิตผลการดำเนินการแก้ไขได้มีการปรับปรุงจัดทำมาตรฐานการไหลของงานและมาตรฐานการทำงานพบว่า

สองของเจ้านายแล้ว ไชร์เชื่อว่าไม่ยอมไปอยู่ด้วยแน่ และยอมรับแตกหักจนตัวตายก็เป็นที่สุดท้าย แม้กวนอูจะยอมไปอยู่ด้วยแต่ก็มีเงื่อนไขต่อ โจโฉว่า หากวันใดที่กวนอูทราบข่าวเล่าปีก็ขอลาโจโฉไปเพื่อติดตามเล่าปีต่อไป ด้วยความที่โจโฉอยากได้กวนอูเอาไว้เพราะเห็นความเก่งความดีของกวนอู จึงยอมรับปากไปก่อนเพราะคิดว่าถ้ากวนอูมาอยู่ด้วยแล้ว จะสร้างบุญคุณกับกวนอูให้จงหนัก จนกระทั่งกวนอูสิ้นนายเก่าอย่างเล่าปีไปเลย จนเวลาผ่านไปที่กวนอูทราบข่าวเล่าปีว่ายังมีชีวิตอยู่ จึงจะไปจากโจโฉโดยคืนแก้วแหวนเงินทอง แม้แต่ครุฑที่ได้อามาให้กับ โจโฉจนหมดสิ้นทุกรายการ สะท้อนให้เห็นว่ากวนอูมิได้เห็นแก่เงินทอง ภายหลัง ทำให้โจโฉเสียดายกวนอูเป็นอย่างมาก ถึงกับเอ่ยว่า “ทรัพย์สินไม่อาจซื้อใจเขาได้ ยศศักดิ์ก็ไม่อาจกลอนแคลนจิตของเขา คนเช่นนี้จำเป็นต้องนับถือ”

แล้วอะไรเป็นสาเหตุที่ทำให้เล่าปีผูกใจกวนอูอยู่รับใช้องค์การเล่าปีได้นานตราบวาระสุดท้ายของชีวิต จากงานวิจัยจำนวนมากที่ศึกษาตัวแปรแต่ละตัวที่มีผลต่อการรักษาคนเก่ง-คนดีทำงานให้องค์กรนานๆ พบว่า ภาวะผู้นำเป็นตัวแปรหนึ่งที่มีความสำคัญมาก ขอบเขตตัวอย่างบางตอนจากสามก๊กเพื่อสะท้อนภาพภาวะผู้นำของเล่าปี เช่น ตอนนำร่วมสาบานสามพี่น้องที่สวนดอกท้อของเล่าปี กวนอู และเตียวหุยคำพูดของเล่าปี ที่ว่า “แม่ไม่เกิดวันเดือนปีเดียวกัน แต่ขอตายวันเดือนปีเดียวกัน” หรือตอนเตียวหุย เมามาย เขี่ยนตีพ่อตาไป ทำให้ลิโป้แค้นมายึดเมืองที่เตียวหุยขออาสาเล่าปีเพื่อรักษาเมืองแต่ก็ถูกลิโป้ยึดครองไปได้และจับกุมตัวซุหยินเล่าปีไปด้วยเตียวหุยสำนึกผิดจึงชักดาบเชือดคอตัวเองเพื่อลบล้างความผิดที่ทำให้เล่าปีต้องเสียเมืองและเสียเมีย เล่าปียับยั้งเตียวหุยไม่ให้เชือดคอตัวเอง และพูดเตือนสติเตียวหุย ซึ่งกวนอูก็อยู่ในเหตุการณ์นั้นด้วยว่า “ปราชญ์ท่านว่า พี่น้องเปรียบเหมือนแขนขา ลูกเมียเปรียบเหมือนเสื้อผ้า เสื้อผ้าขาดยังพอเย็บได้ แขนขาขาดไม่อาจต่อได้” เป็นการซื้อใจลูกน้องอีกครั้งพร้อมแสดงให้เห็นว่าเจ้านายให้ความสำคัญกับลูกน้องมากกว่าลูกเมียเสียอีก ซึ่งกินใจน้องร่วมสาบานอย่างกวนอู และเตียวหุยมาก

เล่าปีเสียเมืองและเสียเมียแทนที่จะอะอะโววาย แต่เป่ล่ากลับมีสติควบคุมอารมณ์ตนเองได้เป็นเลิศ โวยวายไปก็หาได้สิ่งที่เสียไปกลับคืนมาไม่ ผู้รักษาหัวใจคนไว้ใช้งานต่อไปจะดีกว่าเป็นอีกครั้งที่แสดงให้เห็นคุณสมบัติที่โดดเด่นด้านภาวะผู้นำของเล่าปี หรือ ตอนขงเบ้งผู้เป็นปราชญ์ พลิกแผ่นดินในสมัยนั้น ซึ่งเป็นผู้คิดอ่านยุทธศาสตร์การรบให้กับเล่าปีมาโดยตลอด ถ้าเปรียบกับสมัยนี้ตามหลักการบริหารต้องถือว่าขงเบ้งเป็นผู้ที่มีความโดดเด่นด้าน Conceptual Skill หรือ คนเก่งคิด ได้แสดงวิสัยทัศน์ของสามก๊กให้เล่าปีฟังว่า “ฟ้ามอบ โอกาสให้โจโฉ ชุนกวนได้ช่วยกุนิฉี ส่วนเล่าปีได้ครองใจคน” ถ้าเปรียบกับสมัยนี้ตามหลักการบริหารย่อมหมายถึงเล่าปีเป็นผู้มีทักษะด้านคนสูงมาก หรือ Human Skill เป็นคนเก่งคน สามารถนั่งอยู่ในหัวใจคนเก่ง-คนดีอย่างกวนอูได้

นอกจากนี้ ความเป็นคนดีมีคุณธรรมเป็นที่เลื่องลือของเล่าปีที่มีอุดมการณ์อันยิ่งใหญ่ก็เป็นอีกคุณสมบัติหนึ่งที่สำคัญที่ทำให้คนเก่ง-คนดีทั่วสารทิศในสมัยนั้นเข้ามาร่วมงานด้วยอยู่

อัตราส่วนของเสียหลังการดำเนินการแก้ไขเฉลี่ย ลดลงคิดเป็นร้อยละ 27.5 และคิดเป็นมูลค่าของเสียที่ลดลงได้รวมเป็น 68,949 บาท

วีรพล ปัญญาวิสุทธิกุล (2545) ได้ทำการปรับปรุงกระบวนการควบคุมคุณภาพในอุตสาหกรรมฉีดขึ้นรูปพลาสติกซึ่งจากการใช้แผนผังแสดงเหตุและผลเพื่อหาสาเหตุหลักและสาเหตุย่อยๆที่ทำให้ผลิตภัณฑ์เกิดเป็นจุดตำและรอยแห้ว จะพบว่าของเสียมาจาก 4 สาเหตุหลัก ได้แก่ คน วัสดุดิบ เครื่องจักร และวิธีการผลจากการปรับปรุงระบบควบคุมคุณภาพ พบว่าสามารถลดของเสียหลักที่เกิดจากจุดตำและรอยแห้วที่เดิมเคยมีปริมาณเฉลี่ยอยู่ที่ 6.87% ของปริมาณการผลิตทั้งหมด ลดลงเหลือ 3.2% และ 1.57% ตามลำดับ

8. รูปแบบการวิจัย

การวิจัยเรื่อง ศึกษาแนวทางการจัดการคุณภาพเพื่อลดความสูญเสียในกระบวนการผลิต “โรงงานผลิตถังบำบัดน้ำเสียสำเร็จรูป” เป็นการศึกษาเชิงทดลอง (Experimental research)

9. ประชากร/กลุ่มตัวอย่าง

การวิจัยครั้งนี้มุ่งลดความสูญเสียที่เกิดขึ้นในกระบวนการการผลิตถังบำบัดน้ำเสียสำเร็จรูป โดยประชากร ได้แก่ พนักงานในบริษัท อควา นิธิสาร่า คอร์ปอเรชั่น จำกัด จำนวน 24 คน ซึ่งสามารถแบ่งออกได้เป็น 2 แผนก ดังนี้

1) แผนกควบคุมคุณภาพ จำนวน 6 คน ได้แก่ หัวหน้าแผนกควบคุมคุณภาพ จำนวน 1 คน พนักงานแผนกควบคุมคุณภาพ จำนวน 5 คน

2) แผนกผลิต จำนวน 18 คน ได้แก่ ผู้จัดการฝ่ายผลิต จำนวน 1 คน หัวหน้าแผนกขึ้นรูป จำนวน 1 คน พนักงานแผนกขึ้นรูป จำนวน 16 คน

10. เครื่องมือการวิจัย

10.1 แบบฟอร์มสำหรับการเก็บข้อมูลของเสียในกระบวนการผลิตของแผนกผลิตและแผนกควบคุมคุณภาพ

10.2 เครื่องมือคุณภาพ โดยนำแนวคิดของเครื่องมือคุณภาพ ได้แก่ แผนผังพาเรโตและแผนผังแสดงเหตุและผล มาประยุกต์ใช้สำหรับเป็นแนวทางในการวิเคราะห์ค้นหาปัญหา หาสาเหตุของปัญหาและหาแนวทางการแก้ไขปัญหของเสียที่เกิดขึ้น

11. การดำเนินงานวิจัย

11.1 ศึกษางานวิจัยและทฤษฎีที่เกี่ยวข้องกับการลดความสูญเสียและการควบคุมคุณภาพในกระบวนการผลิต

11.2 ศึกษาและรวบรวมข้อมูลทั่วไปเกี่ยวกับโรงงานและศึกษากระบวนการผลิตในอุตสาหกรรมการผลิตถังบำบัดน้ำเสียสำเร็จรูป โดยศึกษาที่กระบวนการผลิตในขั้นตอนแรกจนกระทั่งกระบวนการสุดท้ายจนสำเร็จออกมาเป็นถังบำบัดน้ำเสียสำเร็จรูป จากนั้นจึงศึกษากระบวนการที่พบของเสียมากที่สุด

บทความเกี่ยวกับภาวะผู้นำที่ลงสื่อ นิตยสาร eENTERPRISE

โดย ผู้ช่วยศาสตราจารย์ ดร. ประพันธ์ ชัยกิจอุไรใจ

ทำอย่างไรให้คนเก่ง-คนดีอยู่กับองค์กร : กรณีศึกษาสามก๊ก

ประจำเดือน DECEMBER 2009

ในยุคที่องค์กรธุรกิจทั้งหลายโดยเฉพาะในกลุ่ม ธุรกิจอุตสาหกรรมเดียวกัน กลุ่มลูกค้า เป้าหมายเดียวกัน ขายสินค้าและบริการที่คล้ายคลึงกัน ต่างใช้กลยุทธ์ธุรกิจแบบแข่งขันกัน ไม่ว่าจะเป็น การแข่งขันกันเป็นผู้นำด้านต้นทุน หรือ แข่งกันขายความแตกต่างที่ต้องโดนใจลูกค้า โดยเน้นที่ คุณภาพสินค้า และบริการ เพื่อให้สามารถเรียกราคาสูงได้ ไม่ต้องลงมาสู่สงครามราคา

(Price War) ที่ฟาดฟันกันเลือดสาครการแข่งขันกันดังกล่าวไม่เว้นแม้กระทั่งเรื่องการจัดการบุคลากร ดังจะเห็นได้จากองค์กรจำนวนไม่น้อยที่ถูกดึงคนของตัวเอง ไปอยู่กับคู่แข่งเพราะผู้บริหารองค์กร เหล่านั้นคิดว่า นอกจากได้คนเก่งมาแล้วยังเป็นการตัดกำลังคู่แข่งได้อีก จึงใช้วิธีซื้อ หรือ ลักตัวกัน มาเลยที่เดียว เพราะคนกลุ่มนี้สามารถสร้าง ผลงานชั้นเลิศและนำมาซึ่งรายได้มหาศาลให้กับองค์กร

แล้วทำอย่างไรที่ให้คนเก่ง-คนดีทำงานให้องค์กรนานๆ จึงขอยกกรณีศึกษาสามก๊ก มา สะท้อนให้เห็นภาพชัดขึ้นตัวอย่างเช่น ตอน โจโฉอยากได้กวนอูมาอยู่ด้วย เพราะ โจ โฉเห็นฝีมือที่ เก่งกาจ รวมทั้งความกล้าหาญดุด่าของกวนอู ที่กล้าอาสาออกไปตัดหัวแม่ทัพ ฮัวหยง ซึ่ง สามารถตัดหัวขุนพลหน้าค่ายของอ้วนเสี้ยวไปหลายคน แต่กวนอูถูกมองอย่างดูถูกดูแคลนจากอ้วน เสี้ยว อ้วนเสี้ยวซึ่งเป็นคนเจ้าศเจ้าอย่าง เจ้าขุนมูลนาย ว่าแม้จะเป็นทหารติดตามเล่าปี แต่ก็ เป็น ทหารชั้นเลวไม่เคยได้ยินชื่อเสียงในการรบเกรงว่าออกไปรบจะทำให้ขายหน้า กวนอูก็ยังกล้า อาสาที่จะออกไปรบ พร้อมทั้งประกาศต่อหน้าผู้นำกองทัพเพื่อเป็นคำมั่นสัญญาว่า ถ้ารบแพ้กลับมา พร้อมให้กุดหัวทิ้ง สุดท้ายกวนอูออกไปรบสามารถตัดหัวฮัวหยงได้ภายในชั่วเดียว ทำให้ แม่ทัพฝ่ายอ้วนเสี้ยวตะลึงในฝีมือและความกล้าหาญของกวนอูเป็นอันมาก จึงถือได้ว่ากวนอูเป็น นักรบที่เก่งมาก และโดนใจ โจโฉ

ถ้าเปรียบกับสมัยนี้ตามหลักการบริหารกวนอูคือผู้มี Technical Skill สูงมาก หรือ เป็น คนเก่งงาน นอกจากนั้น ดังคำกล่าวที่ว่า ความกตัญญูเป็นเครื่องหมายของคนดี เฉกเช่นเดียวกับ ความเป็นคนดีของกวนอูที่เป็นคนกตัญญูซื่อสัตย์ รู้คุณคน ดังเมื่อครั้งที่เล่าปี่พ่ายศึกแตกทัพ พลัดหลงกับสุฮยิน รวมทั้งพี่น้องกวนอู เดียวสุข และพวก กวนอูกับสุฮยินทั้งสองของเล่าปี่มาเจอ กองทัพโจ โฉ โจ โฉจึงให้แม่ทัพฝั่งตัวไปชวนกวนอู ให้มาอยู่ด้วยอย่างสุดฤทธิ์โดยจงใจด้วยแก้ว แหวนเงินทองทรัพย์สิน ลาภยศต่างๆ แม้กระทั่งม้าเซกเซาไว้ให้กับกวนอู ซึ่งถ้าปัจจุบันก็อาจเปรียบ ได้กับการล่อด้วยรถเฟอร์รารีที่เดียว แต่ด้วยความที่กวนอูเป็นห่วงความปลอดภัยของสุฮยินทั้งสอง ของนายเล่าปี่ ทำให้กวนอูจำต้องฟังพาอาศัยบารมีของ โจ โฉ ซึ่งถือว่ามีกองกำลังที่ใหญ่และเข้มแข็ง ที่สุดในตอนนั้น ซึ่งโดยปกติแล้วกวนอูที่มีนิสัยเหี้ยมหาญ ทรนง เก่งกาจการรบ ถ้าไม่มีสุฮยินทั้ง

11.3 ศึกษาและวิเคราะห์ปัญหาที่พบ โดยให้แผนผังแสดงเหตุและผล หาสาเหตุที่เกิดของเสียและเลือกวิธีในการแก้ไขปัญหาลดความสูญเสียที่เกิดขึ้น

11.4 ดำเนินการแก้ไขปัญหตามแนวทางที่ได้กำหนดไว้

11.5 ศึกษาผลการแก้ไขปัญหาโดยทำการเปรียบเทียบผลก่อนและหลังดำเนินการแก้ไข

12. การเก็บรวบรวมข้อมูล

แหล่งข้อมูลปฐมภูมิ

เป็นการรวบรวมข้อมูลในการสำรวจสภาพปัญหาปัจจุบันที่เกิด เริ่มจากการศึกษาข้อมูลทั่วไปเกี่ยวกับโรงงาน ศึกษากระบวนการผลิตในอุตสาหกรรมการผลิตถึงบำบัดน้ำเสียสำเร็จรูป โดยศึกษาที่กระบวนการผลิตในขั้นตอนแรกจนกระทั่งกระบวนการสุดท้าย

แหล่งข้อมูลทุติยภูมิ

เป็นการนำข้อมูลหรือทฤษฎีในการควบคุมคุณภาพรวมไปถึงเทคนิคต่างๆ ที่สำคัญ ได้แก่ แผนผังพาเรโต แผนผังแสดงเหตุและผล โดยนำแผนผังพาเรโตมาใช้จัดลำดับความสำคัญของปัญหาเพื่อวิเคราะห์ถึงปัญหาที่พบเพื่อทำการดำเนินการแก้ไขและปรับปรุงอย่างเป็นขั้นตอนเพื่อให้สอดคล้องกับข้อมูลของเสียที่เกิดจากกระบวนการขึ้นรูปถังบำบัดน้ำเสีย

13. การวิเคราะห์ข้อมูล

ผู้วิจัยได้ทำการรวบรวมข้อมูลเพื่อวิเคราะห์ของเสียที่พบในกระบวนการขึ้นรูปถังบำบัดน้ำเสียแล้วนำข้อมูลที่ได้อาจจัดลำดับความสำคัญของปัญหา โดยให้แผนผังพาเรโตว่าควรจะมีแก้ปัญหาความสูญเสียประเภทใดก่อน จากนั้นจึงนำของเสียที่พบมาทำการวิเคราะห์ถึงลักษณะของปัญหาและสาเหตุ เพื่อนำไปสู่แนวทางในการดำเนินการแก้ไขปัญหาเพื่อการปรับปรุงลดของเสีย ดังนี้

มาฟังบุญหนแรกที่ซีจีวี เล่าปีเสนอมอบเมืองซีจีวีให้ลิโป้ทันทีที่พบหน้า เพราะเล็งเห็นประโยชน์ของลิโป้ในขณะที่ผู้อื่นยังมองไม่เห็น ซึ่งก็ตรงตามทฤษฎีภาวะผู้นำเชิงคุณลักษณะ ลีลาความเป็นผู้นำจอมคนของเล่าปี เห็นได้ชัดจากเหตุการณ์ที่เกิดขึ้นอย่างน่าประทับใจเล่าปีแปรสถานการณ์วิกฤติสุดขีดให้กลายเป็นโอกาสในการเอาชนะใจผู้คนที่อยู่ใต้บังคับบัญชาแม้ว่าภายในใจจะเป็นห่วงภรรยาทั้งสองอย่างสุดจิต แต่ก็เก็บซ่อนระงับอารมณ์หนึ่งไว้ สิ่งที่ผู้นำอย่างเล่าปีแสดงออกนอกจากจิตใจทหารหาญในกองทัพแล้ว กิตติศัพท์แห่งความเป็นผู้นำที่แผ่ไวด้วยเมตตาธรรมของเล่าปียังกระจายไปทั่วแคว้นแคว้น พฤติกรรมดังกล่าวเป็นการแสดงให้เห็นถึงพฤติกรรมที่คำนึงถึงผู้อื่นมากกว่าคำนึงถึงตนเอง ตามทฤษฎีของมหาวิทยาลัยไอโอวา และมีรูปแบบการบริหารสโมสร (Country Club) มุ่งตอบสนองความต้องการของสมาชิก เพื่อนำไปสู่ความสบายใจ ความเป็นมิตร บรรยากาศที่ดี ตามทฤษฎีตาข่ายภาวะผู้นำและอยู่ในช่วงของตาข่ายที่ 1,9

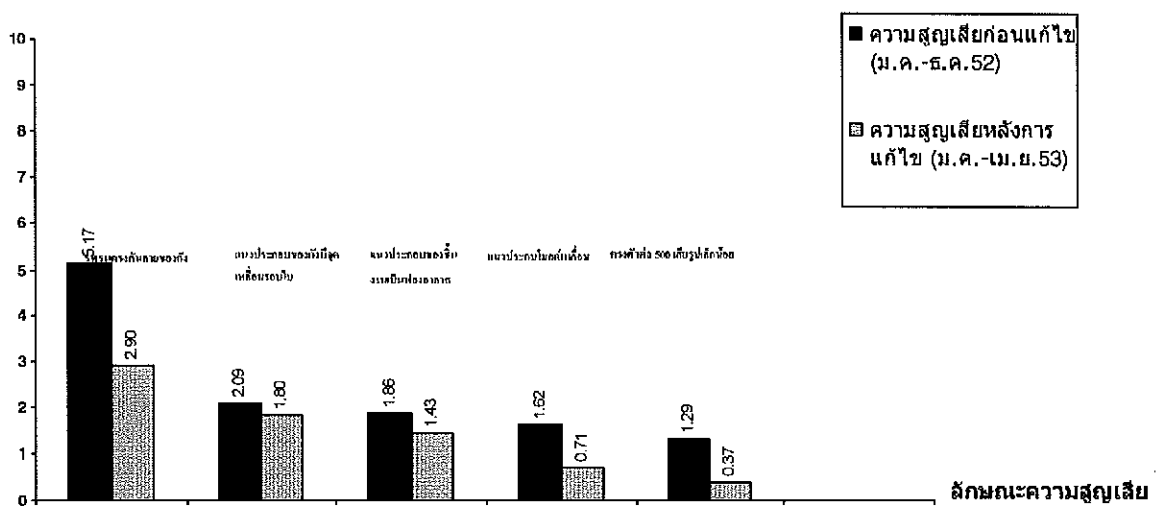
ลิโป้ มิได้คิดถึงบุญคุณของเล่าปีที่ให้อุปการะตน เชื้อแต่คำขู่ขงตนกึ่ง ใช้ความโกรธแค้นที่มีอยู่ในตัวมาทำลายมิตรภาพที่มีอยู่กับเล่าปี แม้ว่าลึก ๆ เล่าปีจะไม่ชอบลิโป้ที่เป็นคนมีรัฐคุณคน แต่การสร้างบารมีด้วยการแผ่เมตตา เล่าปีเชื่อว่าจะต้องได้ผลตอบแทนคืนมาไม่มากก็น้อย ตามทฤษฎีตาข่ายภาวะผู้นำ ลิโป้อยู่ในช่วงของตาข่าย 9,1 การบริหารใช้อำนาจและการเชื่อฟัง (Authority Compliance)

ตารางที่ 3 สรุปข้อมูลของเสียที่พบในกระบวนการขึ้นรูปถังบำบัดน้ำเสียตั้งแต่เดือนมกราคมถึงเดือนธันวาคม พ.ศ. 2552

รหัส	ลักษณะของ ความสูญเสีย	จำนวนความ สูญเสีย(ตัว)	จำนวนความ สูญเสียสะสม	ความสูญเสีย (%)	ความสูญเสีย สะสม(%)
A	รูปทรงตรงสั้นลายของ ถัง	520	520	42.97	42.97
B	แนวประกอบของถัง มีจุดเหลื่อมรอบใบ	210	730	17.53	60.5
C	แนวประกอบของ ชิ้นงานเป็นฟอง อากาศ	187	917	15.45	75.95
D	แนวประกอบโมลด์ เหลื่อม	163	1,080	13.47	89.42
E	ตรงตัวต่อ 500 เศียรูป เล็กน้อย	130	1,210	10.74	100
รวมความสูญเสีย		1,210	-	100	-

การเปรียบเทียบและสรุปผลก่อนและหลังการแก้ไข้ปัญหา

ความสูญเสีย (%)



แผนภูมิเปรียบเทียบความสูญเสียจากกระบวนการขึ้นรูปถังก่อนและหลังการแก้ไข้ปัญหาเทียบกับความสูญเสียที่เกิดจากกระบวนการขึ้นรูปทั้งหมด

ลิไปยกทัพไปถึงหน้าประตูเมือง โจป้าคอยที่อยู่สั่งทหารเปิดรับกองกำลังลิไปเข้าเมืองซีจิว ฝ่ายทหารเตียวหุยเห็นลิไปคุมทหารเข้าเมืองก็ตกใจ ตรงเข้าไปปลุกเตียวหุยที่ยังมีนเมาสุราอยู่ เตียวหุยตกใจตื่นฉวยได้ทวนขึ้นม้า แต่รู้ตัวว่ายังมีเมาสุราอยู่กำลังน้อยสู้ลิไปไม่ได้ จึงทิ้งครอบครัวของเล่าปี่ไว้เบื้องหลัง พาทหารสนิท 18 คนหนีออกจากเมือง

เตียวหุยชมซานฝ่าสายฝนเดินทางไปถึงเมืองอุโต เล่าความจริงให้เล่าปี่ บรรดาทหารต่างตกใจเป็นห่วงครอบครัวที่ตกค้างอยู่ในเมืองซีจิว กวนอูถามว่าแล้วอาซ้อทั้งสองของพี่ใหญ่อยู่ที่ไหน เตียวหุยสะอื้นให้ตอบว่าอยู่ในเมืองซีจิว กวนอูระงับอารมณ์ไม่ได้จึงว่า เจ้าเสียเมืองซีจิว มีหน้าข้า ยังทิ้งครอบครัวที่เราจะนี้ตัวจะคิดประการใด

เตียวหุยมิได้ตอบคำ แต่รู้สึกร้อไห้ส่ำสื้นแก่ทหารและคนทั้งปวง จึงชักกระบี่ออกมาจะเชือดคอตาย เล่าปี่ตกใจวิ่งเข้ากอดเตียวหุยแล้วแยงกระบี่จากมือ พลางกล่าวอย่างซัดถ้อยซัดคำว่า ปราชญ์โบราณท่านว่า พี่น้องเหมือนแขนขา ลูกเมียเหมือนเสื้อผ้า เสื้อผ้าขาดยังพอเย็บได้ แขนขาขาดไม่อาจต่อได้ เราสามคนร่วมน้ำสาบาน มิได้เกิดพร้อมกัน แต่ขอตายวันเดียวกัน ซึ่งเสียเมืองซีจิวและภรรยาเราไปทั้งนี้เป็นแต่ของนอกร่าง จะฆ่าตัวตายเสียนั้นเชื่อว่าจะทำให้ทุกอย่างกลับคืนมาหาได้ไม่ ถ้าชีวิตยังมีอยู่จะได้คิดอ่านทำการสืบไป จะมาตายเสียเปล่า ๆ ไม่เข้าการ แล้วเล่าปี่ก็ร้องไห้ กวนอู เตียวหุยก็พลอยร้องไห้ไปด้วย

เล่าปี่เห็นทหารกับคนทั้งปวงเป็นทุกข์ ก็พูดปลอบเอาน้ำใจว่า คนเราเกิดมาเป็นมนุษย์ ถ้าเสียทีก็อย่าเป็นทุกข์มาก ถึงจะได้ทีก็อย่าได้ยินดีจนเกินควร อันเมืองซีจิวก็หาใช้สมบัติของเรามาแต่ก่อน อีกทั้งเชื่อแน่ว่าลิไปไม่ทำอันตรายแก่ครอบครัวของเล่าปี่ เล่าปี่จึงข่มใจข่มอารมณ์จนสามารถชนะใจกวนอู เตียวหุยกับผู้อยู่ใต้บังคับบัญชาทุกหมู่เหล่าอย่างชนิดที่สามารถปลื้พให้เจ้านายอย่างเล่าปี่ได้ โดยเปรียบพี่น้องเหมือนแขนขา ลูกเมียเหมือนเสื้อผ้า ขาดก็ยังไม่เย็บปะติดได้ แต่พี่น้องเหมือนแขนขา ขาดแล้วหาที่ไหนมาต่ออีกไม่ได้

บทวิเคราะห์

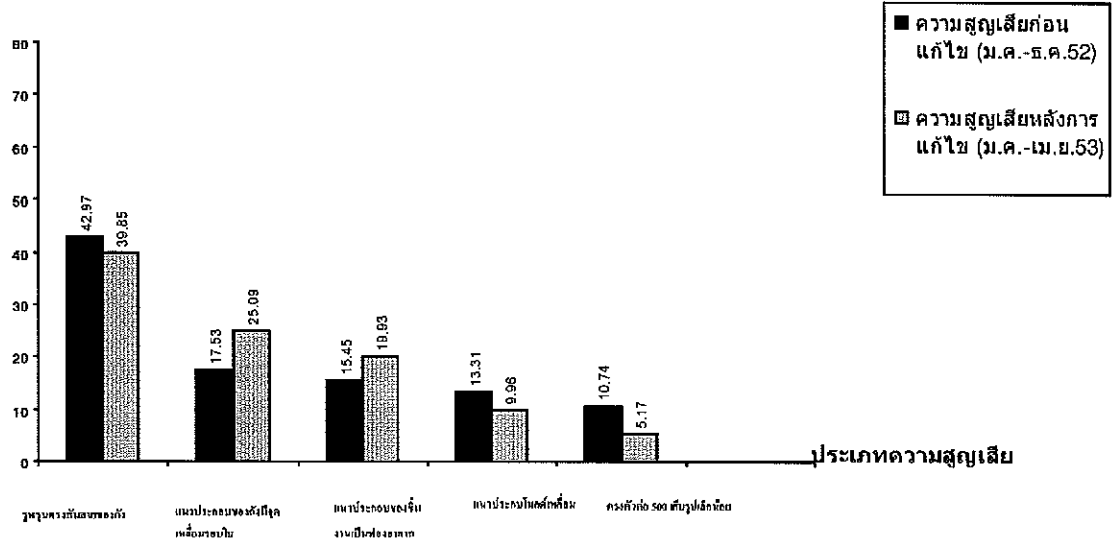
ทฤษฎีภาวะผู้นำเชิงพฤติกรรม

โจโฉตั้งตนเป็นผู้นำแบบเผด็จการ (Autocratic Leadership) ซึ่งมีแนวโน้มที่จะรวมศูนย์รวมของอำนาจถึงแม้จะมีองค์ฮองเต้ แต่อำนาจทุกอย่างกลับอยู่ในมือของโจโฉแต่เพียงผู้เดียว

รูปแบบภาวะผู้นำที่เหมาะสมสำหรับโจโฉ คือรูปแบบแรงผลักดันในตัวลูกน้อง ลูกน้องในที่นี้หมายถึงขุนศึก ซึ่งช่วยออกอุบายให้เล่าปี่กับลิไปแตกคอกัน และก็ได้ผลไปตามที่วางแผนไว้

ส่วนเล่าปี่ซึ่งยังคงความเป็นผู้นำแบบประชาธิปไตย อยู่อย่างไม่เสื่อมคลาย เหตุการณ์ที่เกิดขึ้นทำให้เราเห็นคุณสมบัติของความเป็นจอมคนในตัวเล่าปี่ได้อย่างชัดเจน เล่าปี่เป็นคนที่มีความคิดมองไปข้างหน้าได้อย่างกว้างไกล มีการตัดสินใจที่เฉียบไว เห็นได้ตั้งแต่ตอนที่ลิไปเข้า

ความสูญเสีย (%)



แผนภูมิเปรียบเทียบความสูญเสียจากกระบวนการขึ้นรูปก่อนและหลังการแก้ไขปัญหาเกี่ยวกับปริมาณการผลิตทั้งหมด

หลังจากทำการปรับปรุงกระบวนการผลิตและแก้ไขปัญหาที่เกิดขึ้นแล้ว บริษัทสามารถลดความสูญเสียที่เกิดจากกระบวนการขึ้นรูปลงได้ร้อยละ 4.82 และลดค่าใช้จ่ายในการผลิตถึงน้ำบัดน้ำเสียสำเร็จรูปได้ถึง 16,479,450 บาท

14. สรุปผลการวิจัย

หลังจากที่ได้ดำเนินการปรับปรุงกระบวนการผลิตและกำหนดมาตรฐานต่างๆ ในการปฏิบัติงานได้ทำการเก็บรวบรวมข้อมูลอีกครั้งในเดือนมกราคมถึงเดือนเมษายน พ.ศ.2553 จากการผลิตถึงน้ำบัดน้ำเสียสำเร็จรูปทั้งหมด 3,765 ไบ พบความสูญเสียที่เกิดจากกระบวนการขึ้นรูปคิดเป็นร้อยละ 7.20 ของปริมาณการผลิตทั้งหมด ผลที่ได้รับจากการปรับปรุง คือ บริษัทสามารถลดความสูญเสียที่เกิดจากกระบวนการขึ้นรูปลงได้ร้อยละ 4.82 และลดค่าใช้จ่ายในการผลิตถึงน้ำบัดน้ำเสียสำเร็จรูปได้ถึง 16,479,450 บาท

15. อภิปรายผล

หลังจากได้ดำเนินการนำแนวทางการแก้ไขปัญหาไปปฏิบัติจริงแล้วนั้น พบว่าบริษัทสามารถลดความสูญเสีย และลดค่าใช้จ่ายในการผลิตลงได้เป็นที่น่าพอใจ ซึ่งสอดคล้องกับงานวิจัยของอศวิน เอกสุวรรณเจริญ (2550) ที่พบว่า หลังจากแก้ไขปัญหาและปรับปรุงกระบวนการผลิตแล้วสามารถลดความสูญเสียที่เกิดขึ้น และลดค่าใช้จ่ายที่เกิดจากความสูญเสียในกระบวนการผลิตลงได้อย่างเป็นที่น่าพอใจ

16. ข้อเสนอแนะ

16.1 เมื่อพบความสูญเสียควรมีการตอบสนองการแก้ไขปัญหาที่รวดเร็วและแก้ไขปัญหาในทันทีขณะที่การผลิตยังอยู่ในสภาพเดิมจะช่วยให้สามารถลดปัญหาที่เกิดขึ้นได้

คนของโจโฉจึงกลับไปรายงานว่าเล่าปี่มิได้ทำตามที่โจโฉบอก ชุนฮกจึงจัดวิชาฆาตกรที่เรียกว่าเสือ
กลืนหมี่ ออกมาอีกแผนหนึ่ง

จากสถานการณ์ทั้งหมด จะเห็นว่าโจโฉตั้งอยู่บนจุดยืนที่ได้เปรียบหัวเมืองอื่น ๆ เกือบทุก
วิถีทาง ยึดอำนาจไว้ได้ในเมืองหลวง คำสั่งสำคัญใด ๆ มีที่ออกไปสู่หัวเมือง ล้วนแต่เป็นพระราช
โองการฮ่องเต้ ใครที่อึดเอื้อนมิทำตามก็จะกลายเป็นกบฏ หรือแข็งข้อไม่ยอมอ่อนน้อมต่ออำนาจ
ฮ่องเต้ จะถูกข้อหาแข็งเมืองเป็นกบฏเช่นกัน เล่าปี่ปรึกษาบิติกกับชุนเชียนจึงเห็นพ้องกันว่า ถึง
มาตรว่าโจโฉคิดกลอุบายก็ดี เมื่อเป็นหนังสือรับสั่งเราก็ต้องทำตาม แล้วเล่าปี่ก็จัดแจงทหารได้
พลไพร่ประมาณสามหมื่นไว้รอคอยจังหวะเคลื่อนไหว ฝ่ายบิติกกับชุนเชียนจึงบอกเล่าปี่ว่า การ
ที่จะทำจะยกทัพไปนั้น ขอให้จัดหาคนมีสติปัญญาฝีมือไว้อยู่รักษาเมือง เล่าปี่เห็นชอบด้วย
กวนอูขอรับอาสาเฝ้าเมือง แต่เล่าปี่อยากได้กวนอูคนมีฝีมือร่วมไปในทัพด้วย เตียวหุยจึงขอรับ
อาสาอยู่รักษาเมือง เล่าปี่จึงว่าเตียวหุยชอบเสพยา อลาเวดโอบยตีทหาร เป็นคนใจร้อนมิได้
ฟังคำห้ามปราม จะให้ไว้ใจอยู่รักษาเมืองไม่ได้ เตียวหุยออกปากว่า แต่วันนี้ไปจะไม่เสพยา
ทำการสิ่งใด ก็จะปรึกษาหารือผู้มีสติปัญญา บิติกแย้งอีกว่าเกรงอยู่แต่จะไม่ทำตามถ้อยคำที่ให้
ไว้ เตียวหุยโกรธจัด เล่าปี่จึงห้ามเตียวหุยอย่าได้ไปรบบิติกที่พูดความจริงเลย แต่ถ้าให้สัญญาว่า
จะอยู่เชื่อฟังคำสั่งตั้งที่ปรึกษา จะได้คอยตักเตือนห้ามปรามอย่าให้เสพยา เตียวหุยกับ
ตันเต๋งรับปาก แล้วเล่าปี่กับกวนอูก็ยกทัพออกจากเมือง แต่แล้วเตียวหุยก็ไม่ได้ทำตามข้อตกลง
ที่ให้ไว้กับเล่าปี่ คนเราไม่เคยเป็นใหญ่มาก่อน เมื่อมีอำนาจก็อดที่จะกร่างในอำนาจมิได้ เตียวหุย
ยอมบิให้ตันเต๋งว่าราชการฝ่ายพลเรือน ตัวเองว่าการฝ่ายทหาร อยู่มาวันหนึ่งเตียวหุยที่อดสุรา
มาหลายเพลลา จึงสั่งให้แต่งโต๊ะแล้วเชิญชุนนางฝ่ายทหารมาพร้อมกัน แจ้งว่าเล่าปี่กำชับให้เรา
อย่าได้เสพยา วันนี้อดดื่มให้สนุกสักวัน สิบไปทำนทั้งหลายอย่าได้แตะสุราอีกเป็นอันขาด ว่า
แล้วก็รินสุรารยกจอกคำนับชวนให้ชุนนางทั้งปวงดื่ม

ชุนนางชื่อโจปามีได้รับจอกสุรา บอกเตียวหุยว่าข้าพเจ้าสาบานกับเทพยดาว่าจะไม่ดื่มสุรา แต่
เตียวหุยคาดคั้นให้โจปาดื่มสุราให้ได้ พอถึง ๆ หน้าเตียวหุยจึงโกรธตวาดโจป่าวว่าตัวเองเป็น
ผู้น้อยกว่าเรา บังอาจขัดไม่เสพยามิเกรงใจเรา จึงสั่งคนไขเอาตัวโจป้าจะไปโบยตีหนึ่งร้อย
ครั้ง

โจป้าจึงอ้อนวอนเตียวหุยให้ยกโทษ ถ้าแม้ไม่เห็นแก่หน้าข้าพเจ้า ก็ขอให้เห็นแก่หน้าบุตรเขย
ข้าพเจ้าบ้าง เตียวหุยถามว่า ใครคือบุตรเขยของท่าน โจป้าตอบว่าลิโป้ แค่นั้นเองเตียวหุยสติ
แตก เพราะเกลียดลิโป้ชนิดเข้ากระดูกดำเป็นทุนอยู่แล้ว จึงบอกว่าที่เราทำนี้เพียงหวังแค่หยอก
เล่น แต่เจ้าเอาชื่อไอ้ลิโป้มาข่มขู่ นี้กว่าเราจะเกรงกลัวหรือ เราจะให้ตีเจ้าจริง ๆ ให้กระทบไปถึง
ไอ้ลิโป้ลูกเขย ดูที่ริ้วจะมีอะไรหรือเปล่า

ลิโป้พอทราบที่เหตุการณ์ดังกล่าวก็รู้สึกโกรธแค้นการกระทำของเตียวหุยมาก จึงปรึกษาตันก่ง
ตันก่งจึงว่าเตียวหุยทำหยาบช้านัก เสียวพายเป็นเมืองเล็กเกินไปสำหรับท่าน บัดนี้ได้โอกาสดี
แล้ว ควรยกไปตีเอาเมืองซีจิว จะได้ตั้งหลักสำหรับคิดการใหญ่ต่อไป ลิโป้เห็นชอบด้วย โดยมีได้
คิดถึงบุญคุณของเล่าปี่ที่ให้อุปการะตน

16.2 ควรมีการให้ข้อมูลข่าวสารกับพนักงานทุกคนที่เกี่ยวข้องกับกระบวนการผลิต ซึ่งการให้ข้อมูลข่าวสารเกี่ยวกับกระบวนการผลิตอย่างสม่ำเสมอจะเป็นแรงจูงใจให้พนักงานทุกคนร่วมมือในการทำงาน เพื่อลดความสูญเสียและพัฒนาประสิทธิภาพในกระบวนการทำงาน

ข้อเสนอแนะในการวิจัยครั้งต่อไป

1) ในการวิจัยครั้งต่อไปควรนำเครื่องมือควบคุมคุณภาพชนิดอื่นๆที่ยังไม่ได้นำมาใช้ในการศึกษาค้นคว้านี้มาประยุกต์ใช้กับโรงงาน และนำแนวทางการแก้ไขปัญหาดังกล่าวจากงานวิจัยในครั้งนี้ไปเป็นแนวทางเพื่อประยุกต์ใช้ให้เกิดประโยชน์ที่สุด

2) ควรทำการศึกษาในส่วนที่เกี่ยวข้องกับเครื่องจักรและอุปกรณ์ โดยนำวิธีการบำรุงรักษาเชิงป้องกันมาประยุกต์ใช้ เนื่องจากเครื่องจักรและอุปกรณ์ของโรงงานส่วนใหญ่ผ่านการใช้งานมาหลายปีและขาดการบำรุงรักษาที่ถูกต้อง

17. รายการอ้างอิง

โกศล ดีศีลธรรม. 2548. "Productivity & Operations: ปัจจัยจำแนกความสูญเสียเปล่าตามแนวคิดลีน." อินดัสเทรียล เทคโนโลยีรีวิว. 10, 140: 135-140.

เรืองวิทย์ เกษสุวรรณ. 2550. การจัดการคุณภาพ. พิมพ์ครั้งที่ 4. กรุงเทพมหานคร: บพิธการพิมพ์.

วีรพล ปัญญาวิสุทธิกุล. 2545. "การปรับปรุงระบบควบคุมคุณภาพในอุตสาหกรรม ฉีดขึ้นรูปพลาสติก."

วิทยานิพนธ์วิศวกรรมศาสตรมหาบัณฑิต สาขาวิศวกรรมอุตสาหกรรม ภาควิชาวิศวกรรมอุตสาหกรรม บัณฑิตวิทยาลัย สถาบันเทคโนโลยีพระจอมเกล้าพระนครเหนือ.

อัศวิน เอกสุวรรณเจริญ. 2550. "การปรับปรุงคุณภาพในกระบวนการผลิตเครื่องประดับ." วิทยานิพนธ์วิศวกรรมศาสตรมหาบัณฑิต สาขาการจัดการงานวิศวกรรม บัณฑิตวิทยาลัย มหาวิทยาลัยเอเชียอาคเนย์.

กลับมาดูภาพรวมตามเนื้อเรื่องอันเสียวไม่ตัดสินใจใดๆ ถึงจะไม่ได้รับผลเสียมักนักแต่ก็ไม่ทำประโยชน์ให้เกิดขึ้น ทางกลับกันถ้ามีผู้นำแบบฮวนสุคจะทำให้เกิดความเสียหายอย่างยิ่ง ส่วนผู้นำแบบโจโจช่วยแก้ไขสถานการณ์ให้ดีขึ้น หากเขาไม่อยู่ในที่นั้น กวนอูคงไม่ได้แสดงความสามารถและศัตรูก็คงไม่พ่ายแพ้

ตอน อุบายเสือกินหมาป่าของซุนฮกและความเป็นจอมคนของเล่าปี่

โจโจเลิกรบบแบบสะเปะสะปะ เชื่อฟังตามคำแนะนำของซุนฮก ชีวิตของโจโจจึงได้เปลี่ยนไปโดยสิ้นเชิง นโยบายซุนฮกกองทัพธรรม เขตของค์ฮ่องเต้ ชักนำผู้คน ส่งผลให้โจโจสร้างความปึกแผ่นแก่ตนเอง ได้รับตำแหน่งสูงสุดทั้งด้านพลเรือนและทหารในฮูโต้อย่างเบ็ดเสร็จเมื่อมีอำนาจมากขึ้น ความดีมีคุณธรรมในตัวเองก็เริ่มลดลงตามกฎแห่งธรรมชาติมนุษย์

โจโจผันตัวเองเข้าสวมบทบาทที่ตั้งโต๊ะเคยทำ สิ่งที่โจโจทำล้วนแต่เป็นสิ่งที่โจโจเคยประนามตั้งโต๊ะมาก่อนทั้งสิ้น ไม่น่าเชื่อว่า อำนาจจะบั่นทอนความดีของคนได้รวดเร็วและได้ผลที่สุด แต่โจโจเป็นคนฉลาดปราดเปรื่องกว่าตั้งโต๊ะ เป็นคนใจกว้างใจนักเลงกว่าตั้งโต๊ะ รู้จักเลือกรับคนดีคนเก่ง ๆ มาอยู่รอบตัว และฟังความเห็นของคนเหล่านั้น จุดเด่นข้อนี้ทำให้อำนาจของโจโจในเมืองหลวงเป็นปึกแผ่นมั่นคงยิ่งกว่าผู้นำที่แล่วมา

โจโจคิดที่จะกวาดล้างเล่าปี่กับลิโป้ ซุนฮกจึงได้บอกกับโจโจว่า เล่าปี่กับลิโป้อุปมาตั้งเสื่อหิวสองตัว ควรจะคิดให้มันแย่งชิงอาหารกันกิน ให้เล่าปี่กับลิโป้ขัดกัน รบพุ่งกันจนตายไปข้างหนึ่งเสียก่อนแล้วจึงคิดการต่อไป เราควรคิดกำจัดศัตรู โดยไม่ต้องเสียชีวิตไพร่พลแม้แต่คนเดียว แม้เล่าปี่ฆ่าลิโป้ไม่ได้ แต่ลิโป้ก็อาจฆ่าเล่าปี่ได้ โจโจเห็นด้วยกับความคิดของซุนฮก ซุนฮกแม้จะสูงวัย แต่เล่ห์เหลี่ยมการใช้วิชามารทางการเมืองการ โจโจยังต้องเรียนรู้จากผู้เฒ่าซุนฮกอีกหลายขุม ซึ่งโจโจรับปฏิบัติตามกุนซือผู้เฒ่าทันที แต่แผนแรกเล่าปี่กับลิโป้รู้ทันแผนการของโจโจจึงไม่ได้หลงกลตามที่โจโจคิดไว้ เล่าปี่ปรึกษาเรื่องนี้กับกวนอู เตียวหุยและบิติก ต่างก็ให้อัดอั้นตันใจอยู่ เพราะอ่านทะลุในแผนร้ายของโจโจที่ต้องการให้เล่าปี่กับลิโป้แตกกัน มีแต่เตียวหุยคนเดียวเท่านั้นที่เห็นควรกำจัดลิโป้ เขาเห็นว่า ลิโป้เป็นคนมีน้ำใจหยาบช้า ไม่รู้จักคุณคน แต่เล่าปี่ค้านว่า ลิโป้ปากหน้ามาพึ่งเรา หากเราทำสิ่งใดที่มีบังควร นานไปใครจะมาอยู่กับพวกเราด้วยเล่า? เตียวหุยจึงว่า ท่านทำใจดีมีเมตตากับคนร้ายกาจมากพิษสงหาควรไม่ ฝ่ายลิโป้ที่อยู่เมืองเสียวพ่ายตามที่เล่าปี่จัดให้ เดินทางมาซีจิวเพื่อแสดงความยินดีต่อเล่าปี่เมื่อทราบข่าวพระเจ้าเหียนเต๋มีหนังสือตั้งเล่าปี่เป็นเจ้าเมือง พอเตียวหุยเห็นลิโป้ถือกระบี่ตรงเข้าจะฆ่าลิโป้ เล่าปี่ตกใจจึงลุกขึ้นยึดเอากระบี่ไว้ลิโป้จึงว่าแก่เล่าปี่ว่า เตียวหุยมีเรื่องแค้นกับข้าพเจ้าด้วยสิ่งใด มีใจพยายามจะฆ่าข้าพเจ้าหลายครั้ง เล่าปี่ให้คนเอาตัวเตียวหุยออกไปเสีย จึงพาลิโป้เข้าห้องข้างใน เอาหนังสือโจโจให้ลิโป้ดูและบอกเนื้อความให้ลิโป้ฟังทุกประการ