

## วิธีการทำงาน

ตะแกรงแบบหล่อ V&P สะดวกสำหรับ  
การใช้งานคอนกรีตที่มีความหนา 30 - 40 เซนติเมตร  
และค่ายุบตัวระหว่าง 8-15 เซนติเมตร (น้ำหนักเสริม)

- การสร้างและการติดตั้ง

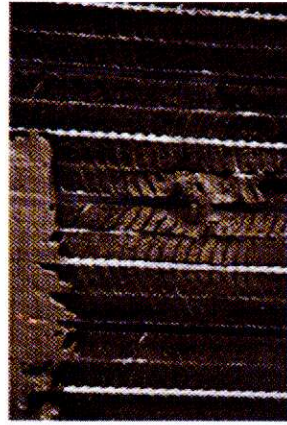
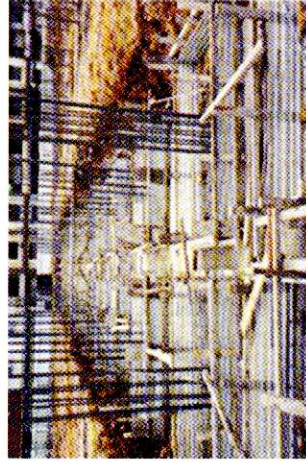
การติดตั้งสามารถทำได้ง่าย เนื่องจาก  
น้ำหนักเบาและตะแกรงไม่มีความยืดหยุ่น

คล้ายด้วยไม้แปรรูปชั่วคราวหรือเหล็กข้ออ้อยที่มีอยู่

หลังจากการเทคอนกรีตในชั้นตอนแรก

เสร็จจนคอนกรีตแข็งตัวจากนั้นถอดอุปกรณ์

ช่วยงานชั่วคราวออก

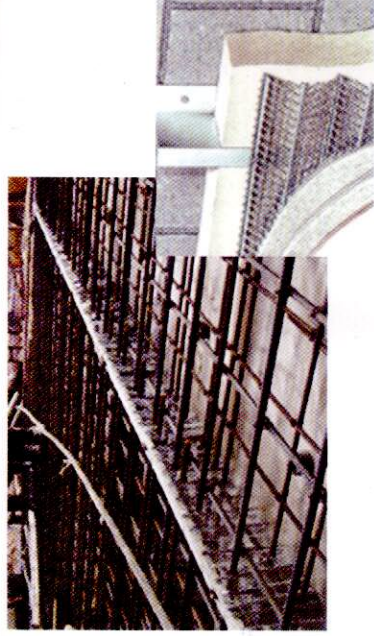


## คำแนะนำ

ควรหลีกเลี่ยงการสัมผัสตะแกรงที่คอนกรีต

กำลังก่อตัว วิศวกรผู้ควบคุมงานจะต้องมั่นใจว่า

จะไม่เกิดการแตกคอนกรีตและมีโพรงอากาศอยู่ภายใน



ตะแกรงแบบหล่อ V&P ถูกออกแบบมา

เพื่อใช้เป็นรอยต่อโครงสร้าง

แบบถาวร โดยไม่ต้องใช้แรงงาน

ในการสกัดแบบหล่อ V&P ออก

เนื่องจากตะแกรงแบบหล่อ V&P

ทำมาจากเหล็กชุบสังกะสี

ซึ่งสามารถทนคอนกรีตที่บรรอยต่อได้เลย

ตะแกรงแบบหล่อ V&P

สามารถม้วนได้ จึงสามารถ

ใช้ในงานโครงสร้างคอนกรีตที่มีรูปร่างโค้งได้ดี

วี แอนด์ พี เอ็กซ์แพนด์ เมทัล จำกัด

V & P EXPANDED METAL CO.,LTD.

49/12 หมู่ 4 ถนน กิ่งแก้ว ซอยกิ่งแก้ว 30

ตำบล ราชاتهวาอำเภอ บางพลี จังหวัด สมุทรปราการ

e-mail : [vpexpand@ksc.th.com](mailto:vpexpand@ksc.th.com)

โทรศัพท์: 02-750-1378,02-750-1730,02-750-1264,

02-750-1895,02-750-2991

แฟกซ์: 02-750-3091



วี แอนด์ พี เอ็กซ์แพนด์ เมทัล จำกัด  
V & P EXPANDED METAL CO.,LTD.





## ตะแกรงแบบหล่อ V&P สำหรับรอยต่องานโครงสร้างคอนกรีต

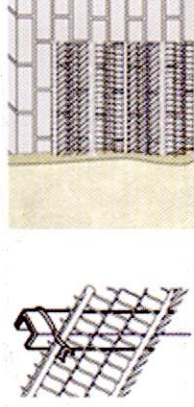
ตะแกรงแบบหล่อ V&P สำหรับรอยต่องานโครงสร้างคอนกรีต เป็นแบบหล่อที่มีลักษณะเป็น ตะแกรงเหล็ก ใช้สำหรับกันคอนกรีตในกรณีที่ต้องการหยุดเทคอนกรีต เช่น งานเทคอนกรีตพื้น งานเทคอนกรีตกำแพงและเสา ตะแกรงแบบหล่อ V&P มีการใช้งานอย่างแพร่หลาย ตั้งแต่ปี ค.ศ. 1969 ในแถบประเทศยุโรปและอเมริกา

ที่ขาดแคลนแรงงาน ต้นทุนแรงงานสูง ต้องการงานด้านที่มีคุณภาพ และงานโครงสร้าง มีความปลอดภัยสูง ลดต้นทุนการผลิตได้ ตะแกรงแบบหล่อ V&P จะถูกนำมาใช้ใน

โครงการทางวิศวกรรมโยธา เช่น รอยต่องานโครงสร้าง อุโมงค์ ฐานรากแม่ข่ายถังเก็บน้ำ กำแพงกันดิน รถไฟฟ้าใต้ดิน ระบบขนส่งมวลชน ที่นันทนาการ งานพื้นไม้ค้ำ งานอาคารสูง งานทำเรือ และอื่นๆ



## ทำไม?? จึงใช้ ตะแกรงแบบหล่อ V&P



### • ด้านคุณภาพ

เนื่องจากรอยต่อโครงสร้างแบบเดิม ที่ใช้แบบแปรรูป กันรอยต่อคอนกรีต จะทำให้คอนกรีตแตก จากการสั่น

### • ด้านเวลา

เนื่องจากจะต้องสกัดเอาไม้แปรรูป ออกจากรอยต่อ ต้องใช้เวลาในการสกัด เอาไม้แบบ ที่กันออกจากรอยต่อคอนกรีต จึงทำให้ต้องเพิ่มเวลาในการทำงาน

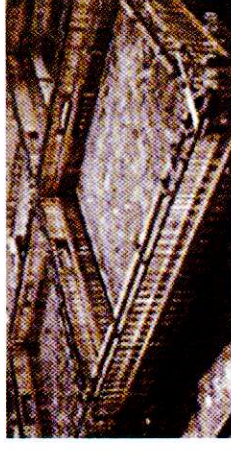


### • ด้านค่าใช้จ่าย

เนื่องจากไม้แบบที่เป็นไม้แปรรูปเมื่อสกัด เอาไม้แปรรูปออกไม่จะแตกเสียหาย ไม่สามารถ นำไม้กลับมาใช้ได้อีก และต้องใช้จ่ายแรงงาน จำนวนมากในการสกัดเพื่อให้ทัน ต่อการทำงานขั้นต่อไป

## ประโยชน์ของ ตะแกรงแบบหล่อ V&P

- ลดค่าใช้จ่ายด้านแรงงาน, เวลา, วัสดุดิบและงานต่างๆ ที่ทำซ้ำ
- เพิ่มความสามารถในการทำงาน และเปลี่ยนรูปร่างได้ตามลักษณะงาน
- ง่ายต่อการใช้งาน เช่น การตัด การตัด
- สะดวกและติดตั้งง่าย



## ความเหมาะสมในการใช้งาน

- รอยต่อ(การหยุดเทคอนกรีตระหว่างการก่อสร้าง)
  - o โครงสร้างพื้น
  - o โครงสร้างกำแพง
  - o โครงสร้างคาน
- แบบข้าง
  - o งานเสา
  - o งานคาน
  - o งานกำแพง

