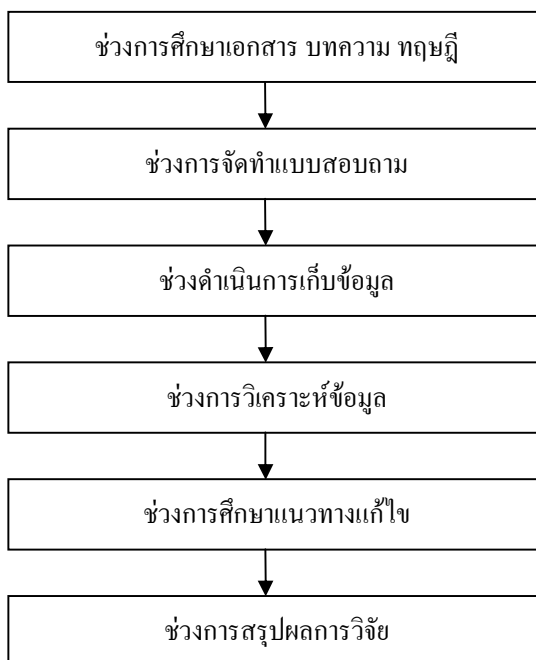


บทที่ 3

วิธีดำเนินการวิจัย

ในการศึกษาเรื่อง การบริหารการก่อสร้างโครงการที่ไม่มีแบบก่อสร้างที่สมบูรณ์
กรณีศึกษา : โครงการ Wine Connection Deli Promenada Chiang Mai ผู้วิจัยเลือกใช้แบบสอบถาม
ร่วมกับแบบสัมภาษณ์เป็นหลัก โดยทำการศึกษาข้อมูลเชิงคุณภาพ โดยการวิจัยจะเป็นวิจัยเชิงคุณภาพ
(Qualitative Research) โดยเลือกใช้วิธีการเก็บรวบรวมข้อมูลจากเอกสาร (Documentary research) และ
สัมภาษณ์ บุคลากรในโครงการเพื่อให้ทราบถึงหลักการและเหตุผลของการบริหารโครงการแบบเร่งรัด
ด้วยการออกแบบสอบถาม (Questionnaires) โดยการสอบถามจากบุคลากรผู้ปฏิบัติงานในโครงการ
เพื่อให้สามารถนำข้อมูลมาใช้ในการสรุป และวิเคราะห์ผลเกี่ยวกับการปฏิบัติงานของฝ่ายต่างๆ ที่
เกี่ยวข้องกับโครงการ ประเด็นปัญหา ตลอดจนความคิดเห็นต่างๆ ในการบริหารโครงการแบบเร่งรัด
(Fast Track) ได้อย่างมีประสิทธิภาพ โดยได้สรุปถึงหลักการและเหตุผล ปัญหาและผลกระทบของการ
โดยมีแผนผังแสดงถึงวิธีการในแต่ละช่วงของขั้นตอน



ภาพที่ 1.2 แผนผังแสดงถึงวิธีการในแต่ละช่วงของขั้นตอน

ผู้วิจัยได้ดำเนินการวิจัยและเก็บรวบรวมข้อมูล เพื่อให้บรรลุตามวัตถุประสงค์ โดยมีสาระสำคัญในการดำเนินการตามลำดับขั้นตอนดังต่อไปนี้

- 3.1 การเก็บรวบรวมข้อมูล
- 3.2 วิธีดำเนินการวิจัย
- 3.3 กลุ่มตัวอย่าง
- 3.4 เครื่องมือที่ใช้ในการวิจัย
- 3.5 วิธีการวิเคราะห์ข้อมูล

3.1 การเก็บรวบรวมข้อมูล

หลังจากได้รวบรวมแนวคิด ทฤษฎี และผลงานวิจัยที่เกี่ยวข้องเพื่อนำมาเป็นแนวทางในการปรับปรุงเครื่องมือที่ใช้ในการศึกษาตามกรอบแนวคิดการวิจัย โดยผู้วิจัยได้ดำเนินการเก็บรวบรวมข้อมูลการศึกษาและวิจัยดังนี้

3.1.1. ข้อมูลปฐมภูมิ (Primary Data) ใช้วิธีเก็บรวบรวมข้อมูลจากผู้ปฏิบัติงานในโครงการ Wine Connection Deli Promenada Chiang Mai

3.1.2. ข้อมูลทุติยภูมิ (Secondary Data) โดยการค้นคว้าข้อมูลจากหนังสือ สิ่งพิมพ์ เอกสาร ฐานข้อมูล และเว็บไซต์ที่เกี่ยวข้อง

3.2. วิธีดำเนินการวิจัย

การดำเนินการวิจัย แบ่งได้เป็น 6 ขั้นตอน ได้แก่

1. การศึกษาหลักการ ทฤษฎี และข้อมูลที่เกี่ยวข้อง โดยทำการศึกษาหลักการ ทฤษฎี และข้อมูลที่เกี่ยวข้องกับการบริหารการก่อสร้างโครงการที่ไม่มีแบบก่อสร้างที่สมบูรณ์ ตลอดจนกระบวนการออกแบบทางสถาปัตยกรรม และระบบ วิธีการก่อสร้างที่เกี่ยวข้อง

2. เก็บรวบรวมข้อมูลเบื้องต้น โดยทำการศึกษา และเก็บรวบรวมข้อมูลทั้งทางด้านเอกสาร และการสัมภาษณ์กลุ่มตัวอย่างในเบื้องต้น เพื่อรวบรวมประเด็นสำคัญที่เกี่ยวกับขอบเขตการให้บริการวิชาชีพขั้นตอน และกระบวนการดำเนินงานของแต่ละกลุ่มตัวอย่างในภาพรวม

3. สรุปปัญหาที่เกิดขึ้นในระหว่างปฏิบัติงาน รวมถึงผลกระทบที่เกิดขึ้นในเบื้องต้น เพื่อเป็นข้อมูลในการสร้างแบบสอบถาม/ สัมภาษณ์ต่อไป

4. เก็บรวบรวมข้อมูลภาคสนาม โดยรวบรวมข้อมูลจากการใช้แบบสอบถาม และแบบสัมภาษณ์กลุ่มตัวอย่าง เพื่อศึกษาหลักการ และแนวความคิดในการบริหารการก่อสร้างโครงการที่ไม่มีแบบก่อสร้างที่สมบูรณ์ และผลกระทบของการบริหารโครงการที่เกิดขึ้นในระหว่างปฏิบัติงาน

5. นำข้อมูลที่ได้จากการสัมภาษณ์กลุ่มตัวอย่างมาวิเคราะห์ร่วมกับข้อมูลที่ได้จากการศึกษาเบื้องต้นและอภิปรายผล

6. สรุป และเสนอแนะแนวทางการปฏิบัติงาน เพื่อลดผลกระทบที่เกิดจากการบริหารการก่อสร้างโครงการที่ไม่มีแบบก่อสร้างที่สมบูรณ์

3.3. กลุ่มตัวอย่าง

กลุ่มตัวอย่างเป็นการคัดเลือกแบบเฉพาะเจาะจง (Purposive Sampling) ได้แก่ บริษัทหรือองค์กรที่ให้บริการวิชาชีพในโครงการ Wine Connection Deli Promenada Chiang Mai รวมทั้งสิ้น 3 บริษัท จำแนกได้ดังนี้

1. DETECT CONSIGN LIMITED PARTNERSHIP เป็นผู้รับเหมาหลักของการก่อสร้างและตกแต่งร้าน โดยมีบุคลากรประกอบด้วย

- ผู้จัดการโครงการ	1 ตำแหน่ง
- สถาปนิก	1 ตำแหน่ง
- ผู้ควบคุมงานตกแต่งภายใน	1 ตำแหน่ง
- วิศวกรไฟฟ้า	1 ตำแหน่ง

- วิศวกรเครื่องกล 1 ตำแหน่ง
- โฟร์แมนควบคุมงานก่อสร้างและสถาปัตยกรรม 1 ตำแหน่ง
- โฟร์แมนควบคุมงานระบบ 2 ตำแหน่ง
- เจ้าหน้าที่ธุรการประสานงานประจำโครงการ 1 ตำแหน่ง

3. บริษัท เชียงใหม่อิกวิปमेंท์ซัพพลาย จำกัด โดยมีบุคลากรประกอบด้วย

- วิศวกร 2 ตำแหน่ง
- โฟร์แมนควบคุมงานระบบปรับอากาศ 1 ตำแหน่ง

4. บริษัท เจเนอรัล ซัพพลาย ฟู้ด เซนเตอร์ จำกัด

- วิศวกร 1 ตำแหน่ง
- โฟร์แมนควบคุมงานติดตั้ง 2 ตำแหน่ง

3.4. เครื่องมือที่ใช้ในการวิจัย

ในการวิจัยครั้งนี้ผู้วิจัยเลือกใช้แบบสอบถาม เป็นเครื่องมือสำคัญในการสัมภาษณ์ เพื่อวิเคราะห์ และสรุปผลการศึกษาวิจัยในครั้งนี้

แบบสอบถาม ใช้ในการสอบถามข้อมูลพื้นฐานทั่วไปของกลุ่มตัวอย่าง ข้อมูลพื้นฐานทั่วไปของโครงการ ตลอดจนรูปแบบข้อมูล ที่ต้องการการประเมินผลที่ชัดเจน เช่น การพิจารณาค่าคะแนน หรือการพิจารณาปัจจัยต่างๆ แบ่งเป็น

- แบบสอบถามแบบปลายเปิด เพื่อให้ได้ค่าของข้อมูล และความคิดเห็นในเชิงปริมาณ และเชิงคุณภาพ โดยมีรายละเอียดที่ชัดเจน และตรงตามความรู้สึกของกลุ่มตัวอย่างมากยิ่งขึ้นออกเป็น 3 ตอน และมีประเด็นคำถามหลัก ดังต่อไปนี้

ตอนที่ 1 ประวัติ และข้อมูลของผู้ให้สัมภาษณ์

ตอนที่ 2 หลักการบริหารการก่อสร้างโครงการที่ไม่มีแบบก่อสร้างที่สมบูรณ์

ตอนที่ 3 ปัญหาและสาเหตุของผลกระทบในการบริหารการก่อสร้างโครงการที่ไม่มีแบบก่อสร้างที่สมบูรณ์ที่มีต่อกระบวนการทำงาน

แบบสอบถาม และสัมภาษณ์ประกอบสารนิพนธ์

เรื่อง ขอความอนุเคราะห์ในการสัมภาษณ์เพื่อทำวิทยานิพนธ์

เรียน

คำชี้แจง

แบบสอบถามชุดนี้มีจุดมุ่งหมายเพื่อเพื่อศึกษาถึงการบริหารการก่อสร้างโครงการที่ไม่มีแบบก่อสร้างที่สมบูรณ์กรณีศึกษา : โครงการ Wine Connection Deli Promenada Chiang Mai เพื่อศึกษาหลักการ ทฤษฎี และข้อมูลที่เกี่ยวข้องกับการบริหารการก่อสร้างโครงการที่ไม่มีแบบก่อสร้างที่สมบูรณ์

วิเคราะห์ผลกระทบที่มีต่อระบบการบริหารการจัดการงานให้เป็นลำดับขั้นตอนของการทำงานอย่างมีประสิทธิภาพ และเสนอแนะแนวทางการปฏิบัติงาน แนวทางปรับปรุงแก้ไขเพื่อลดผลกระทบที่เกิดจากการบริหารการก่อสร้างโครงการที่ไม่มีแบบก่อสร้างที่สมบูรณ์

แบบสอบถามมีทั้งหมด 3 ส่วน ดังนี้

ส่วนที่ 1 ประวัติ และข้อมูลของผู้ให้สัมภาษณ์

ส่วนที่ 2 การบริหารการก่อสร้างโครงการที่ไม่มีแบบก่อสร้างที่สมบูรณ์

ส่วนที่ 3 ปัญหาและสาเหตุของผลกระทบที่เกิดขึ้นในการบริหารการก่อสร้างโครงการที่ไม่มีแบบก่อสร้างที่สมบูรณ์

ข้อมูลดังกล่าวจะเป็นประโยชน์อย่างยิ่งต่อการทำสารนิพนธ์ ข้าพเจ้าขอขอบคุณ ท่านเป็นอย่างสูงในการสละเวลาให้สัมภาษณ์ และให้ข้อมูลต่างๆมา ณ โอกาสนี้ด้วย

ส่วนที่ 1 ประวัติ และข้อมูลของผู้ให้สัมภาษณ์
--

คำชี้แจง โปรดกรอกข้อมูลส่วนตัว และทำเครื่องหมาย ✓ ลงในช่อง (.....) หน้าข้อความให้ตรงตามความเป็นจริงเกี่ยวกับตัวท่าน

วันที่ให้สัมภาษณ์.....

เพศ (.....) ชาย (.....) หญิง

อายุ

(.....) ต่ำกว่า 20 ปี (.....) 21 - 35 ปี

(.....) 36 – 45 ปี (.....) 46 ปี ขึ้นไป

การศึกษา

(.....) ต่ำกว่าปริญญาตรี (.....) ปริญญาตรี

(.....) มีปริญญาโท (.....) ปริญญาเอก

โปรดระบุคณะ/สาขา ที่จบ

ตำแหน่ง

ประสบการณ์ในการทำงาน

(.....) น้อยกว่า 5 ปี (.....) 5 - 10 ปี

(.....) 11-15 ปี (.....) 15 ปีขึ้นไป

ส่วนที่ 2 การบริหารการก่อสร้างโครงการที่ไม่มีแบบก่อสร้างที่สมบูรณ์
--

คำชี้แจง กรอกรายละเอียดในช่องว่าง (ตามความเป็นจริง)

1). จากหลักการและเหตุผลในการบริหารการก่อสร้างโครงการที่ไม่มีแบบก่อสร้างที่สมบูรณ์ท่านคิดว่าเพราะสาเหตุใดจึงจำเป็นที่โครงการของท่านจะต้องใช้หลักการนี้ โดยสามารถอธิบายเหตุผลได้ตามเงื่อนไขต่างๆ ดังนี้

1.1.เงื่อนไขทางด้านข้อจำกัดโครงการ

.....

.....

.....

.....

1.2.เงื่อนไขทางด้านเศรษฐศาสตร์และการเงิน

.....

.....

.....

.....

1.3.เงื่อนไขทางด้านเวลา

.....

.....

.....

.....

2). ท่านคิดว่าความสำคัญในรายละเอียดของแนวคิดในการบริหารการก่อสร้างโครงการที่ไม่มีแบบก่อสร้างที่สมบูรณ์ที่ควรคำนึงถึงในแต่ละด้าน อย่างไรบ้าง (จงอธิบาย)

2.1. ด้านเวลา / แผนการดำเนินงาน

.....

.....

.....

2.2. ด้านงบประมาณ.....

.....
.....
.....

2.3. ด้านรูปแบบอาคาร และความสวยงาม.....

.....
.....

2.4. ด้านความสัมพันธ์กับที่ตั้งโครงการ.....

.....
.....

2.5. ความสัมพันธ์กับระบบการจัดการ.....

.....
.....

2.6. ด้านประสิทธิภาพในการทำงาน.....

.....
.....

2.7. ด้านเทคนิคการก่อสร้าง.....

.....
.....
.....

2.8. ด้านความปลอดภัย.....

.....
.....

**ส่วนที่ 3 ปัญหาและสาเหตุของผลกระทบที่เกิดขึ้นในการบริหารการก่อสร้างโครงการที่ไม่มีแบบ
คำชี้แจง** กรอกรายละเอียดในช่องว่างตามความเป็นจริง

3). จากปัญหาทั้ง6ด้านในการบริหารการก่อสร้างโครงการที่ไม่มีแบบก่อสร้างที่สมบูรณ์ จงอธิบายถึง
รายละเอียดของปัญหาในด้านต่างๆที่เกิดขึ้น อย่างไรบ้าง

3.1 ปัญหาด้านวัตถุประสงค์โครงการ

3.1.1.เวลาและกำหนดการ.....

.....
.....

3.1.2. งบประมาณ.....

.....

3.1.3.คุณภาพ

.....
.....

3.1.4. ความสวยงาม.....

.....

3.2 ปัญหาด้านกายภาพ และสภาพแวดล้อม

3.2.1. ที่ตั้ง และสภาพแวดล้อมโครงการ.....

.....

3.2.2. โครงสร้าง/ ระบบประกอบอาคาร/ อุปกรณ์ภายในอาคาร.....

.....

3.3 ปัญหาด้านวิธี และการบริหารจัดการ

3.3.1. การวางแผนงาน/ ตารางเวลาการทำงาน/ การแบ่งส่วนงานย่อย.....

.....

3.3.2. การบริหารจัดการ.....

.....

3.3.3. วิธีการออกแบบ

.....

3.3.4. เทคโนโลยี และวิธีการก่อสร้าง.....

.....

3.4 ปัญหาด้านบุคลากร

3.4.1. เจ้าของโครงการ และผู้ใช้งานอาคาร (User)

.....
.....

3.4.2. ที่ปรึกษาบริหารโครงการ และผู้บริหารควบคุมงานก่อสร้าง.....

.....

3.4.3. บุคลากรฝ่ายออกแบบ.....

.....

3.4.4. ผู้รับเหมาก่อสร้าง.....

.....

3.5 ปัญหาด้านการติดต่อ ประสานงาน

3.5.1. ข้อมูลข่าวสาร.....

.....

.....

3.5.2. การประชุม และประสานงาน.....

.....

3.5 สถิติที่ใช้ในการวิเคราะห์ข้อมูล

ผู้วิจัยนำสถิติที่ใช้วิเคราะห์ข้อมูล ดังนี้

1. ค่าสถิติร้อยละ (Percentage) ใช้แสดงลักษณะด้านประชากรศาสตร์ของกลุ่มประชากร โดยแจกแจงความถี่ ร้อยละ

2. การวิเคราะห์ผลข้อมูลเชิงคุณภาพ

ในการศึกษาและวิเคราะห์ข้อมูลครั้งนี้ จะอาศัยข้อมูลเชิงคุณภาพ และจะใช้การวิเคราะห์เชิงบรรยายเป็นหลัก เนื่องจากข้อมูลโดยส่วนมากเป็นข้อคิดเห็นในการปฏิบัติงานในโครงการแบบเร่งรัด (Fast Track) ซึ่งจะได้ข้อมูลตามความคิดของกลุ่มตัวอย่างอย่างแท้จริง รวมทั้งยังได้ทำการวิเคราะห์ร่วมกับ การศึกษาตามหลักการ แนวคิด และทฤษฎีอื่นๆ ที่ได้จากการค้นคว้าตามเอกสารประกอบ