

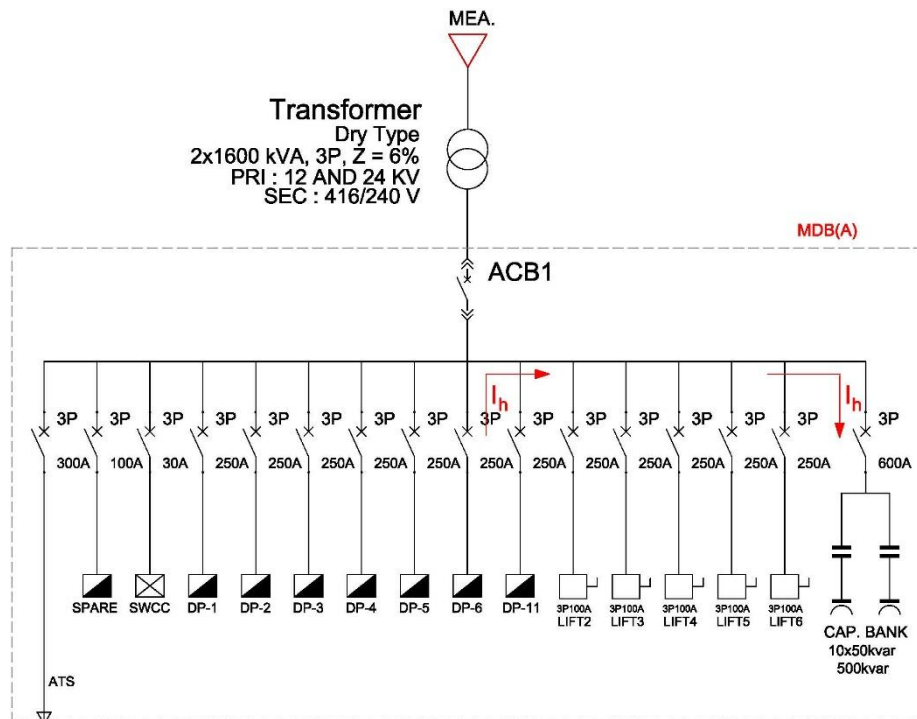
## บทที่ 4

### การวิเคราะห์การไหลของกระแสฮาร์มอนิก

จากบทที่ 3 ได้กล่าวถึงผลต่างๆ ของการวัดค่ากำลังไฟและตัวประกอบฮาร์มอนิกจากเครื่องมือวิเคราะห์คุณภาพไฟฟ้าแบบ 3 เฟส จะเห็นการเกิดกระแสฮาร์มอนิกเพื่อตรงตามวัตถุประสงค์ในบทนี้จึงได้วิเคราะห์การเกิดเรโซแนนซ์

#### 4.1 โดอะแกรมเดี่ยวของระบบไฟฟ้าอาคารสยามบรมราชกุมารี

จากการลงพื้นที่เพื่อรวบรวมข้อมูลและจากการวัด ผลที่ได้มีความสอดคล้องกับสมมติฐานที่ตั้งไว้ โดยสามารถเขียนแบบจำลองได้ดังภาพที่ 4.1



ภาพที่ 4.1 ระบบไฟฟ้าโดอะแกรมเดี่ยว