

บทที่ 3

ระเบียบวิธีวิจัย

การวิจัยครั้งนี้ใช้เรื่องตัวแบบองค์ประกอบความสำเร็จของการจัดการสนามกอล์ฟเอกชนในประเทศไทย เป็นการวิจัยที่มีวัตถุประสงค์ เพื่อศึกษาองค์ประกอบความสำเร็จของการจัดการสนามกอล์ฟเอกชนในประเทศไทยและนำเสนอแนวทางความสำเร็จ โดยใช้ระเบียบวิธีวิจัยแบบผสมผสาน (Mixed Method) ระหว่างการวิจัยเชิงปริมาณ (Quantitative Research) ที่เก็บข้อมูลจากการสำรวจด้วยแบบสอบถามและการวิจัยเชิงคุณภาพ (Qualitative Research) ที่เก็บข้อมูลจากการสัมภาษณ์เชิงลึก (In-depth Interview) และการสนทนากลุ่ม (Focus Group) ในบทสรุปวิจัยตอนท้ายโดยมีรายละเอียดดังนี้

- 3.1 การสัมภาษณ์เชิงลึกและการทบทวนแนวคิดทฤษฎีเพื่อกำหนดกรอบแนวคิด
- 3.2 การวิเคราะห์องค์ประกอบแห่งความสำเร็จในการบริหารจัดการสนามกอล์ฟ
- 3.3 การสัมภาษณ์เชิงลึกและการสนทนากลุ่มเพื่อกำหนดแนวทางความสำเร็จของการจัดการสนามกอล์ฟเอกชนในประเทศไทย
- 3.4 สรุปและเขียนรายงานการวิจัย

3.1 การสัมภาษณ์เชิงลึกและการทบทวนแนวคิดทฤษฎีเพื่อกำหนดกรอบแนวคิด และเครื่องมือการวิจัยเชิงปริมาณสำหรับขั้นตอนต่อไป

ผู้วิจัยได้ดำเนินการสัมภาษณ์เชิงลึกเพื่อนำไปสู่การกำหนดปัญหาการวิจัยและนำไปสู่การทบทวนแนวคิดและทฤษฎีที่เกี่ยวข้อง เพื่อนำมาใช้ในการกำหนดกรอบแนวคิดการวิจัย โดยมีรายละเอียดตามขั้นตอนย่อย 4 ขั้นตอน ได้แก่

ขั้นตอนที่ 1 กำหนดปัญหาการวิจัย

การศึกษาค้นคว้าครั้งนี้ผู้วิจัยได้ทำการศึกษา พบว่า อุตสาหกรรมกอล์ฟสามารถส่งผลกระทบต่อเติบโตของเศรษฐกิจของประเทศ และเปิดโอกาสให้กับนักกอล์ฟเข้าไปท่องเที่ยว เป็นแหล่งที่มาของเงินตราต่างประเทศ สามารถเป็นแหล่งที่รัฐบาลสามารถจัดเก็บภาษีได้เต็มรูปแบบ (The National Golf Foundation, 2015) และเป็นทางเลือกของการท่องเที่ยวที่สำคัญของนักท่องเที่ยวเชิงกีฬา สามารถสร้างรายได้ให้กับอุตสาหกรรมอื่นๆ ที่เกี่ยวข้อง เช่น เสื้อผ้ากีฬา อุปกรณ์การเล่นกอล์ฟ ร้านอาหาร ร้านจำหน่ายสินค้า เป็นต้น ซึ่งเป็นกุญแจสำคัญในการขับเคลื่อนอุตสาหกรรมกีฬาของไทยเช่นกัน (กระทรวงการท่องเที่ยวและกีฬา, 2557) ขณะเดียวกันมีสนามกอล์ฟอีกหลายสนามต้องประสบกับปัญหาขาดทุน จำเป็นต้องปิดหรือขายกิจการ ส่งผลกระทบต่อเศรษฐกิจของประเทศทั้งในระดับจุลภาคและมหภาค (ทวิวัฒน์ ทวีผล และปรางทิพย์ ยิวานนท์, 2557) ดังนั้นหาก

มีกระบวนการที่เหมาะสม สามารถนำมาใช้จัดการให้สนามกอล์ฟประสบความสำเร็จ จะส่งผลต่อเนื่องต่อธุรกิจข้างเคียงจะทำให้มีการเติบโต ส่งผลดีต่อเศรษฐกิจของประเทศเช่นเดียวกัน

ขั้นตอนที่ 2 การสัมภาษณ์เชิงลึก (In-depth interview)

1) ประชากรหรือผู้ให้ข้อมูลสำคัญ

1.1) ผู้ให้ข้อมูลสำคัญ

ผู้วิจัยได้ดำเนินการสัมภาษณ์เชิงลึก (In-depth Interview) จากกลุ่มผู้ให้ข้อมูลสำคัญ ได้แก่ กลุ่มนักลงทุน หรือผู้บริหารสนามกอล์ฟ จำนวน 12 คน ในประเทศไทย ซึ่งใช้จำนวน 12 คน เนื่องจากข้อมูลเกิดความอึดอัด

1.2) คุณสมบัติของผู้ให้ข้อมูลสำคัญ

ผู้ให้ข้อมูลสำคัญที่จะมาเป็นผู้ให้ข้อมูลการสัมภาษณ์เชิงลึก เพื่อเสนอแนะปัญหาและอุปสรรคในด้านความสำเร็จของการจัดการสนามกอล์ฟเอกชนในประเทศไทย และสอบถามข้อมูลด้านการจัดการให้สนามกอล์ฟในประเทศไทยประสบความสำเร็จ โดยผู้วิจัยได้ทำการกำหนดคุณสมบัติของผู้ให้ข้อมูลสำคัญไว้ดังนี้ คือ

1.2.1) ควรจะต้องเป็นผู้บริหารระดับสูงของประเทศ ที่มีส่วนร่วมการกำหนดนโยบายของภาครัฐในการขับเคลื่อนเศรษฐกิจด้วยรูปแบบและยุทธศาสตร์ที่หลากหลาย

1.2.2) เป็นนักลงทุนหรือเจ้าของในธุรกิจสนามกอล์ฟของประเทศไทย ที่มีการลงทุนก่อสร้างสนามและบริหารสนามกอล์ฟไม่น้อยกว่า 1 สนาม และเป็นสนามที่ประสบความสำเร็จและไม่ประสบความสำเร็จ

1.2.3) เป็นผู้บริหารระดับสูงของสนามกอล์ฟ ที่มีตำแหน่งสูงกว่า เทียบเท่าหรือไม่น้อยกว่าตำแหน่งผู้จัดการทั่วไป และจะต้องมีประสบการณ์ในการบริหารงานมาไม่น้อยกว่า 5 ปี

1.3) การเลือกผู้ให้ข้อมูลสำคัญ

ผู้วิจัยได้ใช้การเลือกผู้ให้ข้อมูลสำคัญด้วยวิธีการเฉพาะเจาะจง (Purposive Selection) โดยเลือกผู้ให้ข้อมูลสำคัญที่มีคุณสมบัติครบถ้วนมากที่สุด

2) เครื่องมือที่ใช้ในการวิจัย

ผู้วิจัยได้ใช้เครื่องมือแบบสัมภาษณ์เชิงลึก (In-depth interview) แบบกึ่งโครงสร้าง (Semi-structure interview) โดยประกอบข้อคำถามที่สำคัญ 1 คำถาม ได้แก่ “การจัดการสนามกอล์ฟที่นำไปสู่ความสำเร็จควรดำเนินงานอย่างไร กรุณาอธิบาย” ทั้งนี้ถ้าพบประเด็นที่น่าสนใจจะมีการสัมภาษณ์เพิ่มเติม

3) การพัฒนาเครื่องมือ

การพัฒนาเครื่องมือได้ทำการพิจารณาความเที่ยงตรงของข้อคำถามที่นำไปสู่การตอบวัตถุประสงค์ โดยให้อาจารย์ที่ปรึกษาเป็นผู้แนะนำและปรับปรุงข้อคำถามให้เหมาะสม เพื่อ

นำไปสู่ผลลัพธ์ที่เป็นประโยชน์ต่อการดำเนินงานวิจัยในขั้นตอนต่อไป

4) การวิเคราะห์ข้อมูล

ผู้วิจัยได้ใช้การวิเคราะห์ข้อมูลเชิงเนื้อหา (Content Analysis) ในการวิเคราะห์ผลการสัมภาษณ์ เพื่อจัดเรียงกลุ่มประเด็นข้อสำคัญที่ค้นพบ และนำไปสู่ขั้นตอนการดำเนินงานต่อไป

ขั้นตอนที่ 3 การทบทวนแนวคิดและทฤษฎี

ภายหลังจากได้ข้อสรุปจากการสัมภาษณ์เชิงลึกเรียบร้อยแล้ว จะดำเนินการนำผลลัพธ์ที่ค้นพบไปทำการทบทวนแนวคิดและทฤษฎี เพื่อระบุทฤษฎีที่เกี่ยวข้องและสร้างกรอบแนวคิดของการวิจัยที่สอดคล้องกับวัตถุประสงค์ และสามารถตอบคำถามการวิจัยได้อย่างเหมาะสม

ขั้นตอนที่ 4 การสร้างเครื่องมือการวิจัยเชิงปริมาณ

จากการทบทวนแนวคิดและทฤษฎีที่ผ่านมา ผู้วิจัยได้ทำการสร้างเครื่องมือการวิจัยเชิงปริมาณที่ประกอบไปด้วย ตัวแปรย่อย ที่เป็นตัวแปรแห่งความสำเร็จของการจัดการสนามกอล์ฟในประเทศไทยทั้งหมด 285 ตัวแปรย่อย

3.2 การวิเคราะห์องค์ประกอบความสำเร็จของการจัดการสนามกอล์ฟเอกชนในประเทศไทย

สำหรับขั้นตอนนี้ได้ดำเนินการนำเครื่องมือตัวแปรย่อย เพื่อนำไปใช้ในการวิเคราะห์ตัวแปรที่เหมาะสม ก่อนที่จะทำการพัฒนาเครื่องมือและรวบรวมข้อมูลจากกลุ่มตัวอย่าง เพื่อนำกลับมาวิเคราะห์องค์ประกอบของความสำเร็จ โดยมีขั้นตอนย่อยดังต่อไปนี้

ขั้นตอนที่ 1 การวิเคราะห์เพื่อคัดเลือกตัวแปร

ขั้นตอนนี้ได้ดำเนินการสกัดตัวแปรร่วมกับผู้เชี่ยวชาญในอุตสาหกรรมกอล์ฟ เพื่อดำเนินการตัดตัวแปรที่ไม่สำคัญหรือไม่จำเป็น และไม่เกี่ยวข้องออกไป และให้คงเหลือตัวแปรที่สำคัญและมีประโยชน์ต่องานวิจัยเท่านั้น โดยมีรายละเอียดดังนี้

1) ประชากรหรือผู้เชี่ยวชาญ

1.1) ผู้เชี่ยวชาญ

ผู้วิจัยได้ดำเนินการสนทนากลุ่ม (Focus Group) เพื่อทำการวิเคราะห์คัดเลือกตัวแปรที่เหมาะสมร่วมกับจากผู้เชี่ยวชาญ จำนวน 7 ท่าน ในอุตสาหกรรมกอล์ฟของประเทศไทย

1.2) คุณสมบัติของผู้ให้ข้อมูลสำคัญ

ผู้ให้ข้อมูลสำคัญที่จะมาทำการวิเคราะห์ตรวจสอบตัวแปรที่เหมาะสม เพื่อที่จะนำตัวแปรที่ได้ไปสร้างเป็นแบบสอบถามในขั้นตอนต่อไป จะมีคุณสมบัติดังต่อไปนี้

1.2.1) เป็นตัวแทนจากภาคส่วนต่างๆ จำนวน 3 ส่วน ที่ประกอบไปด้วยตัวแทนจากสมาคมที่เกี่ยวข้องกับอุตสาหกรรมกอล์ฟของประเทศไทย ตัวแทนจากผู้บริหารสนามกอล์ฟในประเทศไทย ตัวแทนจากนักกอล์ฟของประเทศไทย

1.2.2) ผู้ที่เป็นตัวแทนจากสมาคมที่เกี่ยวข้องกับอุตสาหกรรมกอล์ฟของประเทศไทย จะต้องมียุติการบริหารในสมาคม ไม่น้อยกว่าตำแหน่งกรรมการบริหารสมาคม

1.2.3) ผู้ที่เป็นตัวแทนของสนามกอล์ฟในประเทศไทย ควรจะเป็นผู้บริหารที่มีประสบการณ์บริหารสนามกอล์ฟมาไม่น้อยกว่า 5 ปี และจะต้องเป็นสนามที่เคยผ่านการจัดการแข่งขันกอล์ฟในระดับนานาชาติมาแล้วไม่น้อยกว่า 1 ครั้ง

1.2.4) ผู้ที่เป็นตัวแทนนักกอล์ฟของประเทศไทย ควรจะต้องเป็นผู้ที่มีประสบการณ์ในการเล่นกอล์ฟไม่น้อยกว่า 5 ปี และผ่านการเล่นกอล์ฟในสนามต่างๆ ทั้ง 6 ภูมิภาคของประเทศไทย มาแล้วไม่น้อยกว่า 24 สนาม

1.3) การเลือกผู้ให้ข้อมูลสำคัญ

ผู้วิจัยได้ใช้การเลือกผู้ให้ข้อมูลสำคัญด้วยวิธีการเฉพาะเจาะจง (Purposive Selection) โดยเลือกผู้ให้ข้อมูลสำคัญที่มีคุณสมบัติครบถ้วนมากที่สุด

2) เครื่องมือที่ใช้ในการวิจัย

ผู้วิจัยได้ใช้เครื่องมือแบบบันทึกการวิเคราะห์ เพื่อคัดเลือกตัวแปร โดยให้ผู้เชี่ยวชาญดำเนินการให้ ข้อคิดเห็นเพื่อที่จะสกัดตัวแปรที่ไม่เกี่ยวข้องออกจากเครื่องมือการวิจัย

3) การวิเคราะห์ข้อมูล

ผู้วิจัยได้ใช้การวิเคราะห์ข้อมูลเชิงเนื้อหา (Content Analysis) ในการวิเคราะห์ผล โดยเลือกตัวแปรที่สำคัญและได้รับการยอมรับจากผู้เชี่ยวชาญให้นำมาใช้ในการสร้างเครื่องมือการวิจัยเชิงปริมาณ

ขั้นตอนที่ 2 เครื่องมือแบบสอบถาม

จากขั้นตอนที่ 1 ผู้เชี่ยวชาญได้เสนอแนะให้แบ่งแบบสอบถามเป็นสองชุด โดยเป็นแบบสอบถามสำหรับผู้บริหารและลูกค้าแยกจากกัน โดยมีรายละเอียดดังต่อไปนี้

1) แบบสอบถามสำหรับผู้บริหาร

สามารถแบ่งได้เป็น 2 ส่วนสำคัญ ได้แก่

ส่วนที่ 1 ลักษณะส่วนบุคคล ประกอบด้วย เพศ อายุ ระดับการศึกษา รายได้ ประสบการณ์ในการทำงาน เป็นต้น มีข้อคำถามลักษณะเลือกตอบ โดยให้เลือกตอบในข้อคำตอบที่ตรงกับความเป็นจริง ทั้งนี้มีระดับการวัดข้อมูลแบบมาตราวัดนามบัญญัติ (Nominal Scale) และมาตราวัดเรียงอันดับ (Ordinal Scale)

ส่วนที่ 2 องค์ประกอบที่นำไปสู่ความสำเร็จ มีลักษณะคำถามเป็นแบบมาตราส่วนประเมินค่า (Rating Scale) 5 ระดับ (Likert Scale) ประกอบด้วย (1) การออกแบบและบำรุงรักษา จำนวน 30 ตัวแปรย่อย (2) สิ่งอำนวยความสะดวกจำนวน 41 ตัวแปรย่อย (3) การจัดการทรัพยากรมนุษย์และบริการจำนวน 43 ตัวแปรย่อย (4) ด้านการบริหารงาน จำนวน 19 ตัวแปรย่อย

2) แบบสอบถามสำหรับลูกค้า

สามารถแบ่งได้เป็น 2 ส่วนสำคัญได้แก่

ส่วนที่ 1 ลักษณะส่วนบุคคล ประกอบด้วย เพศ อายุ ระดับการศึกษา รายได้ ประสบการณ์ในการใช้บริการ เป็นต้น มีข้อคำถามลักษณะเลือกตอบ โดยให้เลือกตอบในข้อคำตอบที่ตรงกับความเป็นจริง ทั้งนี้มีระดับการวัดข้อมูลแบบมาตราวัดนามบัญญัติ (Nominal Scale) และมาตราวัดเรียงอันดับ (Ordinal Scale)

ส่วนที่ 2 องค์กรประกอบที่นำไปสู่ความสำเร็จมีลักษณะคำถามเป็นแบบมาตราส่วนประเมินค่า (Rating Scale) 5 ระดับ (Likert Scale) ประกอบด้วย (1) การออกแบบและบำรุงรักษา จำนวน 14 ตัวแปรย่อย (2) สิ่งอำนวยความสะดวก จำนวน 43 ตัวแปรย่อย (3) การจัดการทรัพยากรมนุษย์และบริการจำนวน 34 ตัวแปรย่อย (4) ด้านการบริหารงานจำนวน 25 ตัวแปรย่อย

ขั้นตอนที่ 3 การพัฒนาเครื่องมือแบบสอบถาม

ขั้นตอนนี้ได้ดำเนินการพัฒนาเครื่องมือจากแบบสอบถามที่ผ่านการสกัดตัวแปรโดยใช้หลักการประเมินและพัฒนาเครื่องมือ 2 วิธี ดังต่อไปนี้

1) ความเที่ยงตรง (Validity)

การทดสอบความเที่ยงตรงของแบบสอบถามในการวิจัยครั้งนี้ จะทำการทดสอบประเด็นในข้อคำถามแบบสอบถามรายชื่อที่ใช้ในการวิจัยว่า มีเนื้อหาที่ตรงกับวัตถุประสงค์หรือตัวแปรที่ทำการศึกษเหมาะสมหรือไม่ โดยให้ผู้ที่มีความชำนาญตรวจสอบความถูกต้องของเนื้อหาปริมาณ โดยใช้ค่าดัชนีความสอดคล้องระหว่างข้อคำถามกับวัตถุประสงค์ (Item-Objective Congruence Index: IOC)

การหาค่าดัชนี IOC ซึ่งแบ่งคะแนนออกเป็น 3 ระดับ ดังนี้

| | | |
|---------------------------|---------------------|----|
| มีความสอดคล้อง | มีระดับคะแนนเท่ากับ | +1 |
| ไม่แน่ใจว่ามีความสอดคล้อง | มีระดับคะแนนเท่ากับ | 0 |
| ไม่มีความสอดคล้อง | มีระดับคะแนนเท่ากับ | -1 |

ตัดสินค่าดัชนีความสอดคล้องตามเกณฑ์ต่อไปนี้ถ้าค่า IOC มีค่าตั้งแต่ 0.50 ถึง 1.00 แสดงว่า ข้อคำถามนั้นวัดหรือเป็นตัวแทนของวัตถุประสงค์ที่ต้องการวัดหากได้น้อยกว่า 0.50 แสดงว่าข้อคำถามนั้นไม่เป็นตัวแทนของวัตถุประสงค์ที่ต้องการวัด (สุชาติ ประสิทธิ์รัฐสินธุ์, 2544) โดยใช้ผู้เชี่ยวชาญ 5 ท่าน ที่มีความรู้ ความเข้าใจ ในการจัดการสนามกอล์ฟ ทั้งนี้ได้ใช้การเลือกแบบเฉพาะเจาะจง (Purposive Selection) โดยเลือกผู้ที่มีคุณสมบัติครบถ้วนมากที่สุด

1.1) คุณสมบัติผู้เชี่ยวชาญ

ผู้เชี่ยวชาญที่จะมาทำการตรวจสอบความถูกต้องของเนื้อหา ปริมาณ โดยใช้ค่าดัชนีความสอดคล้องระหว่างข้อคำถามกับวัตถุประสงค์ (Item-Objective Congruence Index: IOC) จะประกอบไปด้วยคุณสมบัติดังนี้

1.1.1) เป็นนักวิชาการที่จะต้องมียุทธศาสตร์ทางวิชาการไม่น้อยกว่าผู้ช่วยศาสตราจารย์ ยังดำรงตำแหน่งในมหาวิทยาลัย และเป็นผู้ที่มีความรู้ด้านการจัดการของธุรกิจเป็นอย่างดี จำนวน 3 ท่าน

1.1.2) เป็นผู้บริหารสมาคมที่เกี่ยวข้องกับธุรกิจสนามกอล์ฟโดยตรง และจะต้องมีตำแหน่งในสมาคมไม่น้อยกว่า กรรมการบริหารสมาคม

1.1.3) เป็นผู้บริหารสนามกอล์ฟที่มีประสบการณ์ในการบริหารมาแล้วไม่น้อยกว่า 10 ปี เคยดำรงตำแหน่งในการบริหารสนามกอล์ฟมาแล้วไม่น้อยกว่า 2 สนาม

1.2) ผลการวิเคราะห์ IOC

การวิเคราะห์ผล IOC จากผู้เชี่ยวชาญจำนวน 5 ท่าน ผลการวิเคราะห์ค่า IOC พบว่า ผู้เชี่ยวชาญได้ให้คะแนน 1 ในทุกๆ ตัวแปรย่อยของแบบสอบถาม ดังนั้นจึงมีค่า IOC เท่ากับ 1.0 แสดงว่า ข้อคำถามทั้งหมดสามารถวัดหรือเป็นตัวแทนของวัตถุประสงค์ที่ต้องการวัด

2) ความเชื่อมั่น (Reliability)

สำหรับการทดสอบความเชื่อมั่น ผู้วิจัยได้นำแบบสอบถามของการวิจัยเชิงปริมาณไปทำการทดสอบเบื้องต้น (Pilot Test) กับกลุ่มตัวอย่าง จำนวน 30 ตัวอย่าง เพื่อทดสอบความเชื่อมั่นถึงแบบสอบถามในการสื่อความหมายได้ตรงตามที่ผู้วิจัยต้องการหรือไม่ คำถามที่ใช้เหมาะสมหรือไม่ ทั้งนี้มีความยากหรือง่ายต่อความเข้าใจ ทั้งนี้ทำการวิเคราะห์ทางสถิติโดยใช้สถิติ Cronbach's Alpha โดยต้องมีค่า Cronbach's Alpha ไม่น้อยกว่า 0.7 สามารถแสดงตารางรายละเอียดได้ดังนี้

ตารางที่ 3.1 ผลการทดสอบความเชื่อมั่น (Reliability)

| แบบสอบถาม | จำนวนข้อคำถาม | Cronbach's Alpha |
|-----------------------------|---------------|------------------|
| กลุ่มตัวแปรย่อยของผู้บริหาร | 132 | .987 |
| กลุ่มตัวแปรย่อยของลูกค้ | 116 | .954 |

ขั้นตอนที่ 4 การเก็บรวบรวมข้อมูล

ผู้วิจัยได้ใช้เครื่องมือแบบสอบถามสำหรับผู้บริหารและลูกค้าในการรวบรวมข้อมูลจากประชากรและกลุ่มตัวอย่างที่ใช้ในการวิจัย โดยมีรายละเอียดดังต่อไปนี้

1) ประชากรและกลุ่มตัวอย่าง

1.1) ประชากร

สำหรับการวิจัยเชิงปริมาณส่วนนี้ได้ใช้ประชากรที่เป็นผู้บริหารสนามกอล์ฟในประเทศไทยและกลุ่มลูกค้าที่เป็นนักกอล์ฟชาวไทย

1.2) กลุ่มตัวอย่าง

ผู้วิจัยได้กำหนดจำนวนกลุ่มตัวอย่างตามหลักการของการวิเคราะห์องค์ประกอบ (Factor Analysis) โดยพบว่า Lee (1992) ได้นำเสนอว่า กลุ่มตัวอย่างสำหรับการวิเคราะห์องค์ประกอบ ดังนี้ 100 ตัวอย่าง อยู่ในระดับที่แย่มาก ไม่เหมาะสม 200 ตัวอย่าง อยู่ในระดับใช้ได้ 300 ตัวอย่าง อยู่ในระดับดี 500 ตัวอย่าง อยู่ในระดับดีมาก และ 1,000 ตัวอย่าง ขึ้นไปอยู่ในระดับยอดเยี่ยม แต่การศึกษาของ Widaman et al., (1999) ได้ทำการวิเคราะห์และศึกษาจนค้นพบว่าขนาดกลุ่มตัวอย่างที่ดีที่สุดที่จะให้ค่า Ratio เหมาะสมที่สุด คือ ขนาด 400 ตัวอย่างขึ้นไป ทั้งนี้ผู้วิจัยได้ดำเนินการเก็บรวบรวมข้อมูลในช่วงเวลาที่กำหนดได้ทั้งสิ้น 463 ตัวอย่าง ซึ่งมีขนาดกลุ่มตัวอย่างที่อยู่ในระดับที่ดี และเหมาะสม

1.3) คุณสมบัติผู้ตอบแบบสอบถาม

คุณสมบัติของผู้ตอบแบบสอบถามงานวิจัย ที่ผู้วิจัยได้ทำการกำหนดคุณสมบัติไว้ดังนี้

1.3.1) จะต้องเป็นนักกอล์ฟสมัครเล่นหรืออาชีพชาวไทย หรือ สมาชิกสนามกอล์ฟของสนามต่างๆ ภายในประเทศไทย ที่มีสถานภาพตามข้อบังคับกติกากอล์ฟที่ได้ระบุไว้

1.3.2) เป็นผู้บริหารสนามกอล์ฟที่มีตำแหน่งไม่น้อยกว่า ผู้จัดการฝ่ายและมีประสบการณ์บริหารสนามกอล์ฟมาไม่น้อยกว่า 5 ปี

1.4) การสุ่มกลุ่มตัวอย่าง

ทำการเก็บข้อมูลจากกลุ่มตัวอย่างที่เป็นผู้บริหารและบุคลากรของสนามกอล์ฟ รวมทั้งกลุ่มลูกค้าของสนามกอล์ฟ โดยวิธีเฉพาะเจาะจง (Purposive Selection) เพื่อเลือกกลุ่มตัวอย่างที่มีคุณสมบัติสอดคล้องและเหมาะสมมากที่สุด

ขั้นตอนที่ 5 การวิเคราะห์ข้อมูลทางสถิติ

ผู้วิจัยได้ใช้การวิเคราะห์ข้อมูล โดยการวิเคราะห์ค่าสถิติความถี่ (Frequency) และร้อยละ (Percentage) ในการอธิบายข้อมูลทั่วไปของแบบสอบถามและใช้การวิเคราะห์องค์ประกอบ (Factor Analysis) ด้วยเทคนิค Principal Component Axis และทำการหมุนแกนด้วยวิธี Varimax จำนวน 25 รอบ เพื่อให้ได้การจัดกลุ่มองค์ประกอบที่เหมาะสมที่สุด ก่อนที่จะพิจารณาเลือกองค์ประกอบ

จากการพิจารณาค่า Eigenvalues ที่มากกว่า 1 และพิจารณากราฟ Scree Plot โดยพิจารณาการลดลงอย่างรวดเร็วของกราฟ ทั้งนี้ก่อนการวิเคราะห์หองค์ประกอบจะทำการพิจารณาความเหมาะสมของข้อมูลก่อนการวิเคราะห์ โดยใช้ค่า KMO ซึ่งต้องมากกว่า 0.5 และค่า Bartlett's test ที่น้อยกว่า 0.05

ขั้นตอนที่ 6 การวิเคราะห์หาตัวแปรร่วมที่สอดคล้อง

ผู้วิจัยได้ใช้การวิเคราะห์เชิงเนื้อหา (Content Analysis) ในการวิเคราะห์หาตัวแปรองค์ประกอบจากมุมมองของลูกค้า และผู้บริหารที่มีความสอดคล้องกัน และนำมากำหนดเป็นตัวแปรร่วมที่ธุรกิจสนามกอล์ฟจะต้องให้ความสำคัญและพิจารณา

3.3 การสัมภาษณ์เชิงลึกและการสนทนากลุ่มเพื่อกำหนดแนวทางความสำเร็จของการจัดการสนามกอล์ฟเอกชนในประเทศไทย

ขั้นตอนที่ 1 การสัมภาษณ์เชิงลึกเพื่ออธิบายผลการวิจัยเชิงปริมาณและนำไปสู่การกำหนดแนวทาง

ผู้วิจัยได้ทำการสัมภาษณ์เชิงลึกภายหลังการสำรวจข้อมูลและการวิเคราะห์องค์ประกอบแห่งความสำเร็จในการบริหารจัดการสนามกอล์ฟ เพื่ออธิบายผลการศึกษาเชิงปริมาณและนำไปสู่การกำหนดแนวทางการจัดการความสำเร็จของสนามกอล์ฟเอกชนในประเทศไทย โดยมีรายละเอียดดังต่อไปนี้

1) ประชากรหรือผู้ให้ข้อมูลสำคัญ

1.1) ผู้ให้ข้อมูลสำคัญ

ผู้วิจัยได้ทำการสัมภาษณ์เชิงลึก (In-depth interviews) ด้วยแบบสัมภาษณ์แบบกึ่งโครงสร้างจากผู้เชี่ยวชาญ จำนวน 8 คน เพื่อนำไปสู่การกำหนดแนวทาง ในการจัดการความสำเร็จของการจัดการสนามกอล์ฟเอกชนในประเทศไทย

1.2) คุณสมบัติของผู้ให้ข้อมูลสำคัญ

ผู้วิจัยได้ทำการกำหนดคุณสมบัติผู้ให้ข้อมูลสำคัญในการสัมภาษณ์เชิงลึกไว้ดังนี้

1.2.1) จะต้องเป็นผู้บริหารสนามกอล์ฟเอกชนในประเทศไทยในตำแหน่งไม่ต่ำกว่า ผู้จัดการฝ่ายปฏิบัติการ และมีประสบการณ์ในการบริหารงานอย่างน้อยไม่ต่ำกว่า 5 ปี

1.2.2) จะต้องเป็นผู้บริหารสนามกอล์ฟที่เคยผ่านการจัดการแข่งขันกอล์ฟในระดับนานาชาติ หรือระดับทัวร์นาเมนต์ของเอเชียทัวร์ (Asian Tour) ไม่น้อยกว่า 1 ครั้ง

1.2.3) จะต้องเป็นผู้บริหารสนามกอล์ฟตัวแทนของภูมิภาคต่างๆ ทั่วประเทศไทย

1.3) การเลือกผู้ให้ข้อมูลสำคัญ

ผู้วิจัยได้ใช้การเลือกผู้ให้ข้อมูลสำคัญด้วยวิธีการเฉพาะเจาะจง (Purposive Selection) โดยเลือกผู้ให้ข้อมูลสำคัญที่มีคุณสมบัติครบถ้วนมากที่สุด

2) เครื่องมือการวิจัย

ผู้วิจัยได้ใช้เครื่องมือการวิจัย คือ แบบสัมภาษณ์เชิงลึก (In-depth interview) แบบกึ่ง โครงสร้าง (Semi-Structure interview) โดยมีข้อคำถามที่ครอบคลุมองค์ประกอบแห่งความสำเร็จที่สำคัญ 6 องค์ประกอบ ได้แก่ ที่ตั้งและความสวยงามของสนามกอล์ฟ, ความสนุกในการเล่นและการออกแบบสนามกอล์ฟ, การจัดการเบื้องต้นของสนามกอล์ฟ, ความสะดวกและความสะอาดที่อยู่ภายในสนามกอล์ฟ, การจัดการด้านทรัพยากรบุคคลภายในสนามกอล์ฟ, ทักษะของผู้ปฏิบัติงานภายในสนามกอล์ฟ

3) การวิเคราะห์ข้อมูล

ผู้วิจัยได้ใช้เครื่องมือการวิเคราะห์ข้อมูลแบบการวิเคราะห์เชิงเนื้อหา (Content Analysis) โดยได้สรุปประเด็นที่สำคัญจากผู้ให้ข้อมูลสำคัญ เพื่อนำไปใช้เป็นแนวคิดในการกำหนดแนวทางความสำเร็จของการจัดการสนามกอล์ฟเอกชนในประเทศไทย

ขั้นตอนที่ 2 การร่างแนวทางความสำเร็จของการจัดการสนามกอล์ฟเอกชนในประเทศไทย

ผู้วิจัยได้ดำเนินการร่างแนวทางความสำเร็จของการจัดการสนามกอล์ฟเอกชนในประเทศไทย โดยกำหนดเป็นสามแนวทางสำคัญ ได้แก่ ประเด็นด้านออกแบบและการดูแลสนาม ประเด็นด้านทรัพยากรบุคคล และด้านกลยุทธ์การจัดการและการตลาด

ขั้นตอนที่ 3 การยกร่างแนวทางความสำเร็จของการจัดการสนามกอล์ฟเอกชนในประเทศไทย

ผู้วิจัยได้ทำการยกร่างแนวทางความสำเร็จของการจัดการสนามกอล์ฟเอกชนในประเทศไทยโดยการสนทนากลุ่ม (Focus Group) จากผู้เชี่ยวชาญด้วยหลักการสามเส้า (Triangulation) และนำเสนอการปรับปรุงแนวทางเพื่อให้เกิดความเหมาะสม โดยมีรายละเอียดดังต่อไปนี้

1) ประชากรหรือผู้ให้ข้อมูลสำคัญ

1.1) ผู้ให้ข้อมูลสำคัญ

ผู้วิจัยได้ทำการสนทนากลุ่ม (Focus Group) จากผู้เชี่ยวชาญด้วยหลักการสามเส้า (Triangulation) โดยมีผู้เชี่ยวชาญ 3 กลุ่ม ได้แก่ กลุ่มผู้บริหารที่กำกับดูแลนโยบายระดับประเทศ กลุ่มนักวิชาการผู้ชำนาญการวิชาชีพ กลุ่มผู้บริหารและนักกอล์ฟ จำนวน 15 คน

1.2) คุณสมบัติผู้ให้ข้อมูลสำคัญ

ผู้ที่ให้ข้อมูลสำคัญเพื่อนำไปสู่การกำหนดแนวทางการจัดการความสำเร็จของสนามกอล์ฟเอกชนในประเทศไทย ซึ่งผู้วิจัยได้กำหนดคุณสมบัติผู้ให้ข้อมูลสำคัญไว้ออกเป็น 3 กลุ่ม คือ ตัวแทนจากกลุ่มผู้บริหารระดับนโยบายการขับเคลื่อนกีฬาและเศรษฐกิจของประเทศ ตัวแทนด้านวิชาการและผู้ชำนาญการ ตัวแทนกลุ่มผู้บริหารและนักกอล์ฟ โดยกำหนดคุณสมบัติตัวแทนในแต่ละกลุ่มดังนี้

1.2.1) ผู้ที่จะเป็นตัวแทนจากกลุ่มผู้บริหารระดับนโยบาย เพื่อการขับเคลื่อน กีฬาและเศรษฐกิจของประเทศ จะต้องเป็นผู้ที่มีส่วนร่วมในการวางแผนยุทธศาสตร์กีฬา หรือการ ท่องเที่ยว หรือเศรษฐกิจของประเทศ จะต้องมีตำแหน่งในองค์กรไม่น้อยกว่าตำแหน่งผู้อำนวยการ หรือสูงกว่า

1.2.2) ผู้ที่จะเป็นตัวแทนด้านวิชาการและผู้อำนวยการ โดยในด้านวิชาการ จะต้องเป็นผู้ที่มีตำแหน่งทางวิชาการ ไม่น้อยกว่า ผู้ช่วยศาสตราจารย์ มีความเข้าใจด้านการจัดการ และกีฬาอล์ฟ

1.2.3) ตัวแทนในด้านผู้อำนวยการ จะต้องเป็นผู้ที่มีความชำนาญด้านธุรกิจ กอล์ฟ มีชื่อเสียงเป็นที่ยอมรับในอุตสาหกรรมกอล์ฟของประเทศไทยไม่น้อยกว่า 10 ปี

1.2.4) ผู้ที่จะเป็นตัวแทนของผู้บริหารสนามกอล์ฟ จะต้องเป็นผู้บริหารภายใน สนามกอล์ฟตำแหน่ง ไม่น้อยกว่า ผู้จัดการฝ่าย มีประสบการณ์ในการบริหารสนามกอล์ฟมาแล้วไม่ น้อยกว่า 5 ปี

1.2.5) ผู้ที่จะเป็นตัวแทนของนักกอล์ฟจะต้องเป็นนักกอล์ฟอาชีพหรือ สโมสรเล่น ที่ผ่านการออกรอบในสนามต่างๆ ของประเทศไทยและต่างประเทศ ไม่น้อยกว่า 24 สนาม มีประสบการณ์ในการออกรอบไม่น้อยกว่า 10 ปี

1.3) การเลือกผู้ให้ข้อมูลสำคัญ

ผู้วิจัยได้ใช้การเลือกผู้ให้ข้อมูลสำคัญด้วยวิธีการเฉพาะเจาะจง (Purposive Selection) โดยเลือกผู้ให้ข้อมูลสำคัญที่มีคุณสมบัติครบถ้วนมากที่สุด

2) เครื่องมือการวิจัย

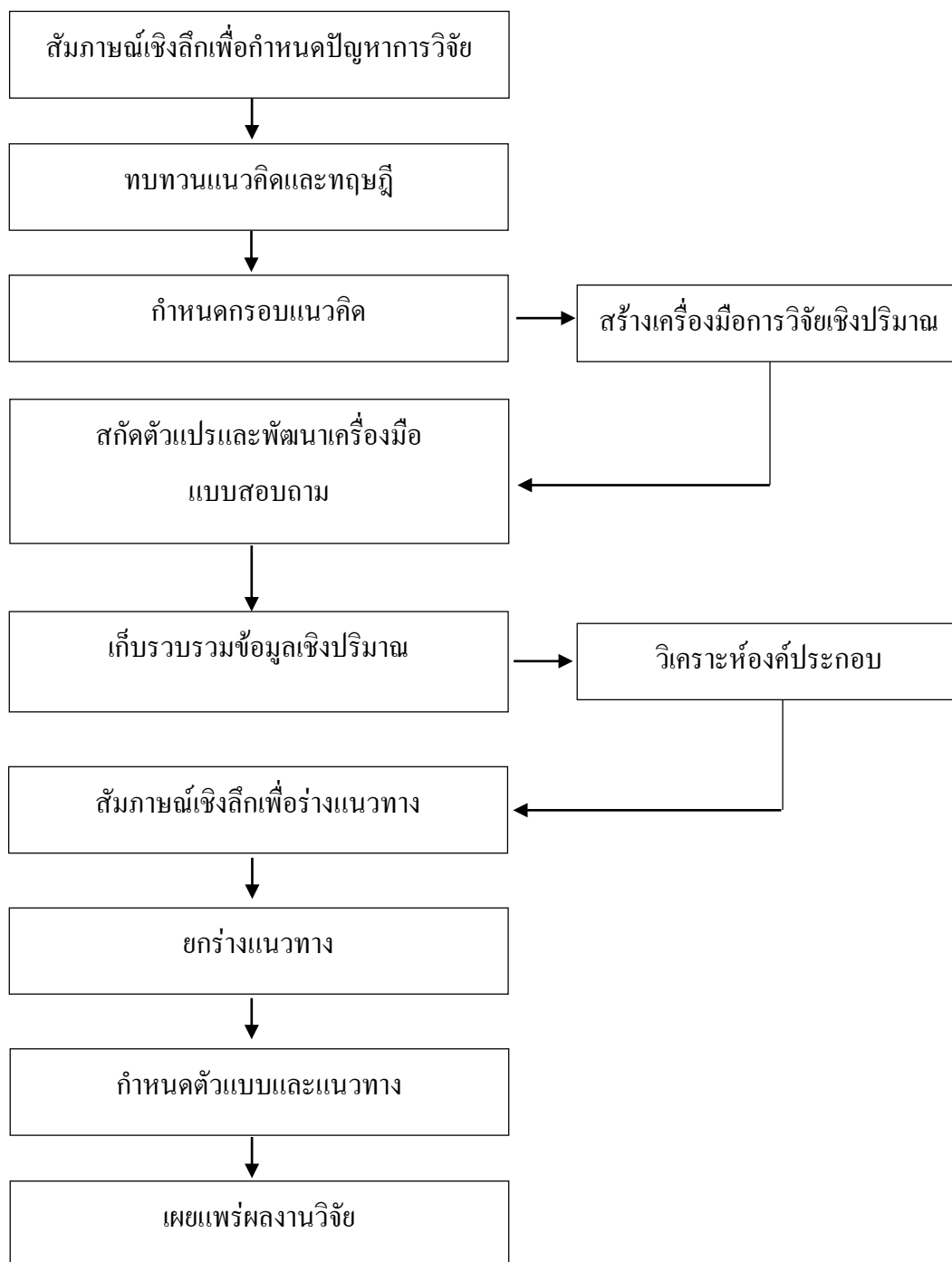
ผู้วิจัยได้ใช้เครื่องมือการวิจัย คือ แบบบันทึกการสนทนากลุ่ม โดยทำการบันทึก ประเด็นสำคัญ 3 ประเด็นของแนวทาง คือ แนวทางด้านออกแบบ และการดูแลสนามแนวทาง ด้านการจัดการบุคคล และแนวทางด้านกลยุทธ์การจัดการ และการตลาด เพื่อพิจารณาความคิดเห็น ด้วยและไม่เห็นด้วย ตลอดจนข้อเสนอแนะที่เป็นประโยชน์ต่อการยกร่างแนวทางการสำเร็จของ การจัดการสนามกอล์ฟเอกชนในประเทศไทย

3) การวิเคราะห์ข้อมูล

ผู้วิจัยได้ใช้เครื่องมือการวิเคราะห์ข้อมูลแบบการวิเคราะห์เชิงเนื้อหา (Content Analysis) โดยได้สรุปประเด็นที่สำคัญจากการสนทนากลุ่ม (Focus Group) แล้วนำไปสู่การ นำประเด็นสำคัญมาปรับปรุงและยกร่าง เพื่อกำหนดแนวทางการสำเร็จของการจัดการสนาม กอล์ฟเอกชนในประเทศไทยที่สมบูรณ์

3.4 สรุปและเขียนรายงานการวิจัย

นำผลการศึกษาที่ได้จากขั้นตอนต่างๆ มาทำการสรุปและเขียนรายงานผลการวิจัย เพื่อกำหนดองค์ประกอบความสำเร็จของการจัดการสนามกอล์ฟเอกชนในประเทศไทยและ แนวทางความสำเร็จของการจัดการสนามกอล์ฟเอกชนในประเทศไทย



ภาพประกอบที่ 3.1 สรุปขั้นตอนการวิจัย