

โครงการ

ด้านซ้ายเมืองแห่งสถาปัตยกรรมเพื่อทุกคน

อำเภอ ด้านซ้าย จังหวัดเลย



เป้าหมายการพัฒนาที่ยั่งยืน

Sustainable Development Goals(SDGs)

เป็นข้อตกลงร่วมกันของสมาชิกสมัชชาสหประชาชาติ (สิงหาคม 2015)

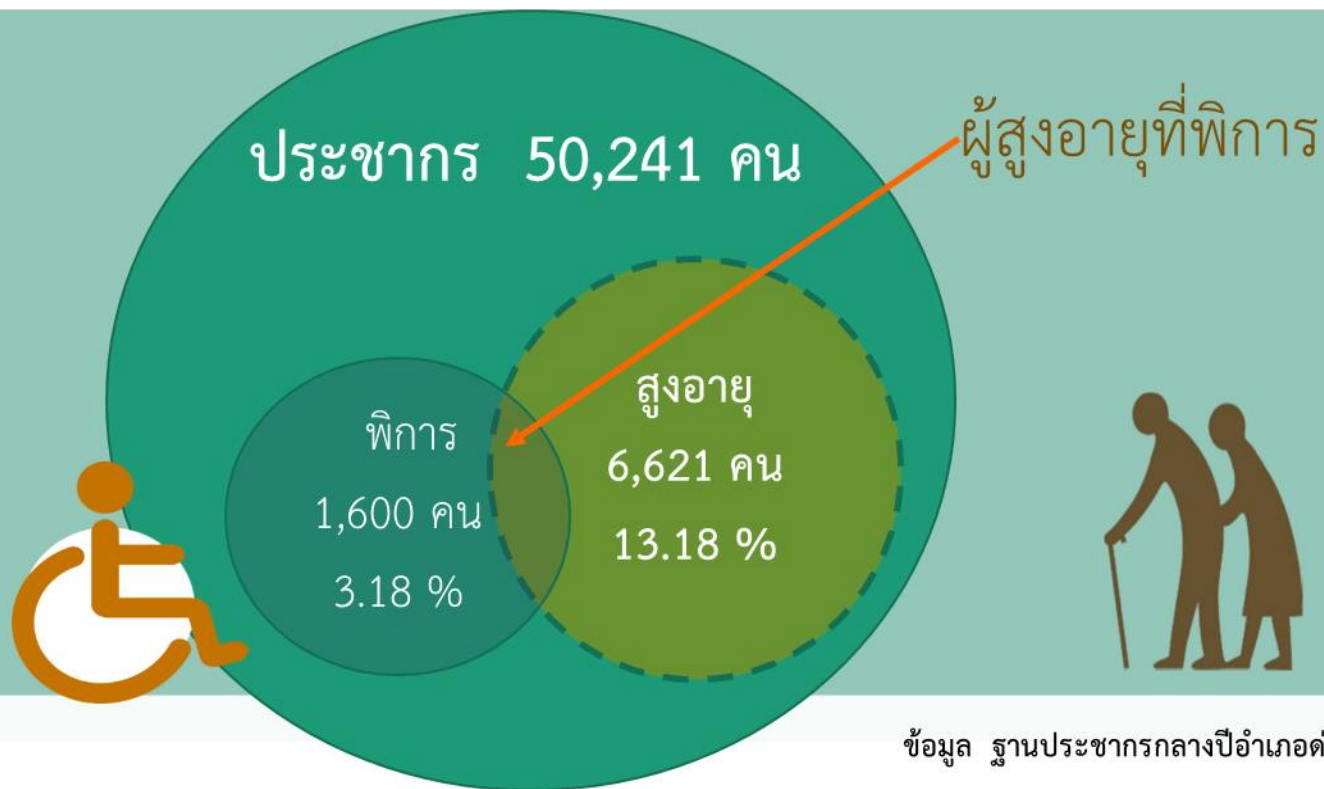
 การดำเนินการเกี่ยวกับความพิการเป็นหนึ่งในตัวชี้วัด

ประเด็นสำคัญ คือ เป็นการพัฒนาที่ตั้งอยู่บนความพอเพียง
ความปลอดภัย และความสามารถในการจัดหาที่อยู่อาศัย

(UN, Disability indicators for the SDGs, 16 October 2015)



สถานการณ์คนพิการและผู้สูงอายุอำเภอด่านซ้าย



โครงการ ด้านซ้ายเมืองแห่งสถาปัตยกรรมเพื่อทุกคน

วัตถุประสงค์

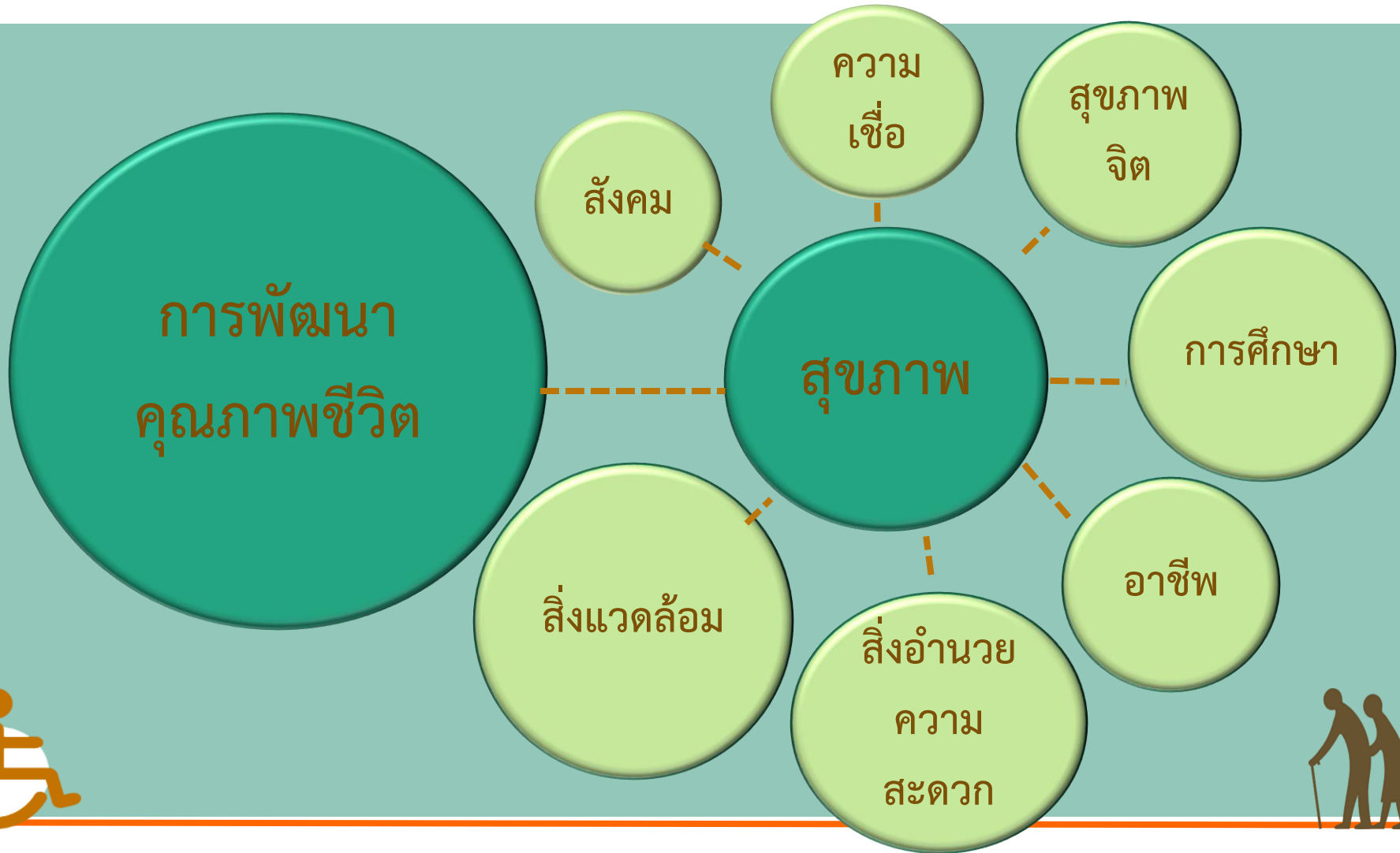
- เพื่อให้ผู้สูงอายุ คนพิการ เข้าถึงพื้นที่ และสิ่งอำนวยความสะดวกสาธารณะ
- ลดการเกิดอุบัติเหตุรุนแรง
- พึ่งพาตนเองได้ ลดภาระดูแล



นโยบายระดับอำเภอ

ในการเป็นเมืองต้นแบบแห่งสถาปัตยกรรมเพื่อคนทั้งมวล

แนวคิดการพัฒนาศักยภาพจากภายในตัวของมนุษย์



ใช้แนวทาง CBD(Community Base Development)

มีทรัพยากรท้องถิ่น
และวัฒนธรรมเป็นสิ่งที่เชื่อมโยง



มีผู้นำ และความร่วมมือของท้องถิ่นในการขับเคลื่อน

แนวคิดด้านการเข้าถึงสิ่งอำนวยความสะดวก

- Accessible Design
- Barrier Free Design
- Universal Design
- Inclusive Design

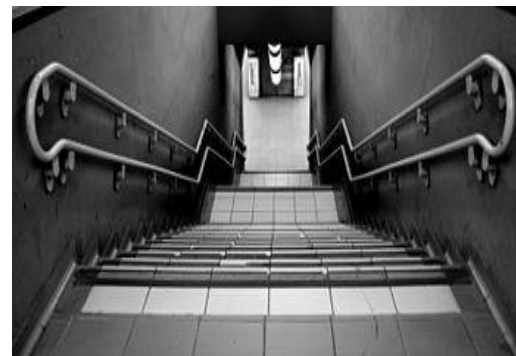
Universal Design : การออกแบบเพื่อมวลชน, การออกแบบเพื่อทุกคน



ความเท่าเทียมกัน



มีความยืดหยุ่นใน
การใช้งาน



เข้าใจวิธีการใช้ได้โดยง่าย



ใช้สัญลักษณ์ที่เข้าใจได้ง่าย



ออกแบบเพื่อป้องกัน
ความผิดพลาดในการใช้งาน



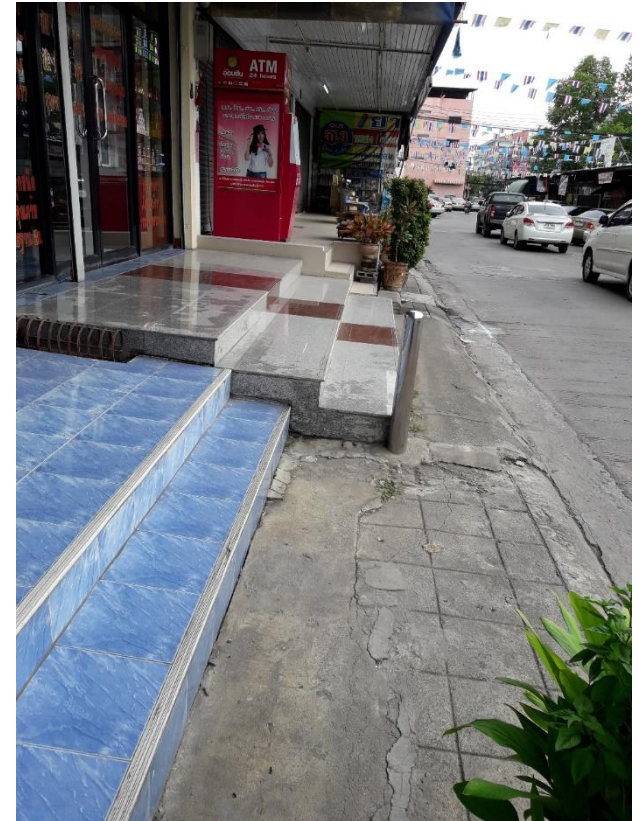
ไม่ต้องออกแรงมาก



มีขนาดที่ทุกคนสามารถใช้งานได้

อุปสรรคในการเข้าถึงสิ่งอำนวยความสะดวก

- ยังไม่เห็นว่าคือสิ่งจำเป็น
- ขาดความเข้าใจ
- ไม่ได้เตรียมพื้นที่เพื่อรองรับ
- งบประมาณ



อุปสรรคในการเข้าถึงสิ่งอำนวยความสะดวก

- ขาดความเข้าใจในการออกแบบ หรือ ก่อสร้าง



อุปสรรคในการเข้าถึงสิ่งอำนวยความสะดวก



- การใช้งานที่ไม่เหมาะสม

- มติคณะรัฐมนตรีจัดสิ่งอำนวยความสะดวกให้คนพิการเข้าถึงได้ พ.ศ. 2552

<p>1. หน่วยงานราชการ ตามมติคณะรัฐมนตรีเมื่อวันที่ 19 พฤษภาคม 2552 ได้แก่ ศาลากลางจังหวัด ที่ว่าการอำเภอ/สำนักงานเขต/ที่ทำการขององค์กรปกครองส่วนท้องถิ่น (องค์การบริหารส่วนจังหวัด/ส่วนตำบล/สำนักงานเทศบาลนคร/เมือง/ตำบล และเมืองพัทยา) สถาบันการศึกษา และสถานีตำรวจ</p>	<p>สิ่งอำนวยความสะดวกขั้นพื้นฐาน 5 ประการ คือ</p> <ol style="list-style-type: none">1. ทางลาด2. ห้องน้ำ3. ที่จอดรถ4. ป้ายและสัญลักษณ์5. บริการข้อมูล
<p>2. หน่วยบริการเพื่อการท่องเที่ยว/บันเทิง</p>	
<p>3. ที่พักอาศัยรวม</p>	
<p>4. อาคารหรือสถานที่อื่นๆ</p>	
<p>5. โรงพยาบาล</p>	<p>จัดทำสิ่งอำนวยความสะดวกภายในอาคารให้ครบถ้วนสมบูรณ์ตาม กฎกระทรวง พ.ศ. 2548</p>



จากการริเริ่มของบุคลากรโรงพยาบาล
สมเด็จพระยุพราชด้านซ้าย

การมีส่วนร่วมของประชาชน ผู้ประกอบการ และ
เทศบาลด้านซ้าย และเทศบาลศรีสองรัก

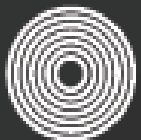




สำรวจสภาพสิ่งแวดล้อมเมือง ที่มีผลต่อการเข้าถึงและใช้ประโยชน์
ในพื้นที่สาธารณะ ร่วมเสวนาทิศทางการพัฒนาตามแนวทาง
Universal Design

คณะสถาปัตยกรรมศาสตร์ มหาวิทยาลัยศรีปทุม เข้าร่วมโดย
คำเชิญของภาคีการพัฒนาเมืองด้านซ้าย

ภายใต้บทบาทของสถาบันการศึกษาที่มีองค์ความรู้ด้าน
สถาปัตยกรรม การจัดสภาพแวดล้อมเมือง อาคาร พื้นที่
สาธารณะ และการออกแบบเพื่อคนทั้งมวล(Universal Design)





บทบาทของคณะสถาปัตยกรรมศาสตร์ ศรีปทุม

บุคลากรร่วมสำรวจสิ่งแวดล้อมเมือง และสถาปัตยกรรมที่สมควรจัดให้มี
สิ่งอำนวยความสะดวก

ให้คำแนะนำถึงแนวทางและความเป็นไปได้ในการปรับปรุง

บูรณาการกับการพัฒนาองค์ความรู้ของบุคลากร นักศึกษา เป็นการเรียนรู้
ผ่านกระบวนการทำงานจริง เป็นงานบริการวิชาการสู่สังคม และ

สร้างประโยชน์ให้เกิดขึ้นอย่างเป็นรูปธรรม



บุคลากรร่วมสำรวจสถานที่สำคัญ สิ่งแวดล้อมเมือง

🦽 โรงแรม และรีสอร์ทที่ร่วมโครงการ



การประชุมภาคีการพัฒนาเพื่อกำหนดแผนร่วมกัน

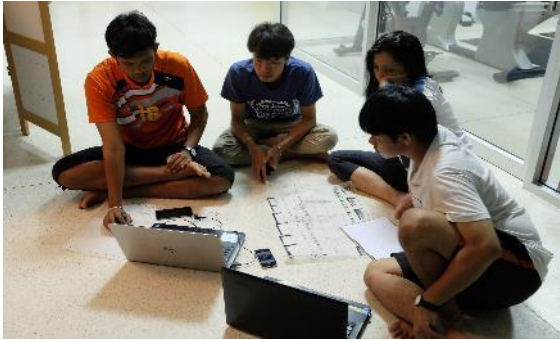


กรกฎาคม 2559

นักศึกษาคณะสถาปัตยกรรมศาสตร์ ร่วมสำรวจ วิเคราะห์ ปัญหา
และนำเสนอแนวทางออกแบบ



แลกเปลี่ยนเรียนรู้ วิเคราะห์เพื่อการ ออกแบบ ร่วมกับท้องถิ่น



ข้อเสนอในการปรับปรุง



พระธาตุศรีสองรัก

Universal Design

การออกแบบเพื่อทุกคนและมีประโยชน์
สำหรับคนพิการและผู้สูงอายุ

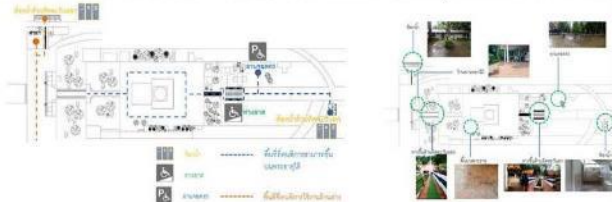
- สามารถพึ่งพาตนเองได้
- มีความภูมิใจในความสามารถของตน
- จิตใจเข้มแข็ง พรั่งพร้อมหน้าที่กับอุปสรรค

จากการสอบถามและศึกษาเส้นทางสัญจร
รวมทั้งบริเวณวัดและบริเวณโดยรอบ
ของพระธาตุศรีสองรัก แสดงให้เห็นว่า
ทุกเส้นทางขึ้นพระธาตุ จะทำเป็นเส้นทางเข้าหาพระธาตุ



พื้นที่ที่คนนั่งรถเข็นสามารถเข้าไปทำงานได้

สิ่งที่เป็นอุปสรรคต่อคนชราและคนพิการ



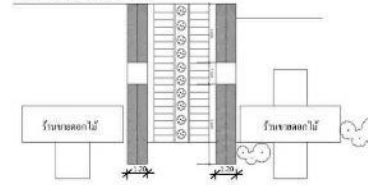
- 1. ปัญหาทางลาด**
ทางขึ้น-ลงด้านหน้าชั้น และสูงเกินไปสำหรับคนชรา และไม่มีทางลาดสำหรับคนพิการ
-ทางลาดทางทิศตะวันตกมีความกว้างเพียง 1.00 เมตร ซึ่งอยู่ที่ช่องเขิน ซึ่ง-อง ไม่สะดวก
-พื้นทางลาดมีความขรุขระ อาจเกิดอุบัติเหตุ สลุดลื่นได้หากไม่ระมัดระวัง
- 2. พื้นที่ทางด้านทิศตะวันออก**
พื้นที่ของท่ารถออกไว้ มีดีดขยและเป็นทางลาดเอียงที่ไม่เท่ากับ ผู้คนทั่วไปที่ขึ้นรถออกได้ หากไม่ระมัดระวังอาจจะล้มได้
พื้นที่บนพระธาตุ
-ใบงาช้างที่กระเบื้องมีความลาดเอียงไม่เท่ากัน อาจทำให้ผู้คนที่ขึ้นพระธาตุสะดุดล้มได้
พื้นที่ทางด้านทิศตะวันตก
พื้นที่ทางด้านทิศตะวันออก ผู้คนที่ใช้ขาข้างเดียวขึ้นพระธาตุจะลำบากเพราะพื้นที่ทางลาดเอียงที่คนพิการ ขาดมีทางลาดเป็นขั้นบันไดช่วยช่วง รุดลงชันชันได้ไม่สะดวก
- 3. ปัญหาของห้องน้ำ**
ห้องน้ำด้านทิศตะวันออก
-พื้นที่ทางด้านทิศตะวันออก
-พื้นที่ใช้งานภายในมีขนาดแคบ
-ประตูห้องน้ำมีความกว้างเพียง 0.80 เซนติเมตร
พอลาน้ำ ถ้าใช้ประตูไม้
-ประตูห้องน้ำ มีขนาด 0.80 เซนติเมตร
-รถเข็นเข้าไม่ได้ไม่สะดวก
พื้นที่ทางตะวันออก คนพิการเข้าไปใช้งานไม่ได้
- 4. ที่จอดรถ**
พื้นที่บริเวณที่จอดรถต้องแสดงสัญลักษณ์ที่จอดรถคนพิการให้ชัดเจน

แนวทางแก้ไขปัญหา

1. ทางลาดด้านทิศตะวันตก

ทางลาดด้านทิศตะวันตก

แบบที่มีบันไดและทางลาดขึ้นรถ



2. ทางลาดขึ้นองค์พระธาตุ



พื้นที่ทางด้านทิศตะวันตก

พื้นไม้หน้าชั้นรถเข็น ผู้คนที่ใช้ขาข้างเดียวขึ้นรถเข็นจะลำบากที่พื้นที่ทางตะวันออก

3. ปัญหาห้องน้ำ

3. ปัญหาของห้องน้ำ



ห้องน้ำด้านทิศตะวันออก

- พื้นที่ทางตะวันออก คนพิการไม่สามารถเข้าไปใช้งานได้
- พื้นที่ใช้งานภายในมีขนาดแคบ
- ประตูห้องน้ำมีความกว้างเพียง 0.80 เซนติเมตร

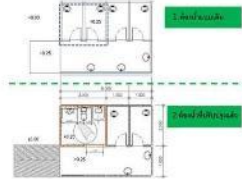
ประตูเพียงความสูง 10 เซนติเมตร

ห้องน้ำ ด้านทิศตะวันตก

ประตูห้องน้ำ มีขนาด 0.80 เซนติเมตร ประตูเข้าไม่ได้ไม่สะดวก



พื้นไม้กระดาน คนพิการเข้าไปใช้งานไม่ได้



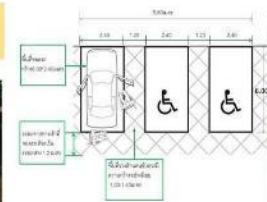
ไม่สะดวกนั่ง

ไม่สะดวกยืน

3. ปัญหาที่จอดรถ

4. ที่จอดรถ

พื้นที่บริเวณที่จอดรถต้องแสดงสัญลักษณ์ที่จอดรถคนพิการให้ชัดเจน



วัดโพธิ์ซัง

งานช่าง @ใจ



วัดโพธิ์ซัง
พิพิธภัณฑ์ศตวรรษที่ ๒๑
ร.ร. ปรับทัศนียภาพวัดโพธิ์ซัง
๗๗/๗๓ อ.คันธาระ จ.เลย



ปัญหาที่เกิดขึ้น

- การเข้าถึงสถานที่มีความยากลำบากสำหรับคนที่การใช้ รถเข็น
- ขาดความปลอดภัยในการใช้งานเช่นทางลาดมีความลาดชันเกินไปทำให้ใช้งานไม่สะดวก
- การเข้าถึงของห้องน้ำ คนพิการมีความสามารถเพราะมีพื้นที่ต่างระดับบริเวณทางเข้า รวมถึงขนาดของการใช้งานภายในห้องน้ำไม่เพียงพอในการใช้งานและเสียพื้นที่บางส่วนที่สามารถใช้งานได้



จุดที่ 1 : ทางลาดด้านข้างพิพิธภัณฑ์



ที่ติดบ่อแล้ว ทางมีความลาดชันมากเกินไป และไม่มีการพัก **แก้ปัญหา:** ปรับระดับทางลาด และเพิ่มขนาดพัก

จุดที่ 2 : ทางขึ้นด้านข้างอุโบสถ



จุดที่ 3 : ห้องน้ำคนพิการ



จุดที่ 4 : ทางเดินรอบอุโบสถ



พื้นเดิมรถเข็นผู้พิการไม่สามารถใช้ได้ และผู้คนทั่วไปเดินสะดุดบ่อยครั้ง
บล็อกหญ้า 40 x 25 x 8 ซม., 10กิโล /ตร.ม.

โครงการปรับปรุงตลาดเย็นน้ำซ้อย

เทศบาลน้ำซ้อย จ.พิจิตร



ปรับปรุงทางเข้าให้ผู้พิการใช้ได้สะดวกขึ้น SECTION A SECTION B บริเวณห้องน้ำก่อนการปรับปรุง



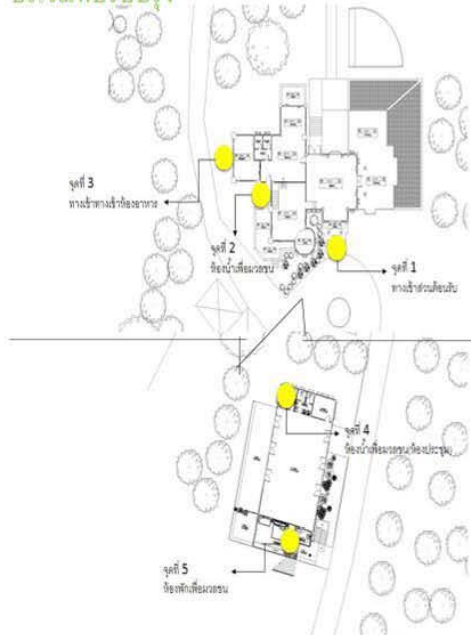


คณะสถาปัตยกรรมศาสตร์
School of Architecture
มหาวิทยาลัยสุโขทัย

PHUNACOME RESORT

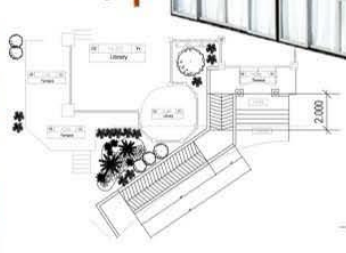


บริเวณที่ปรับปรุง



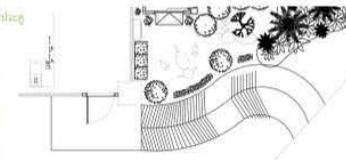
จุดที่ 1

ปฏิรูปที่ลิโด้
-ทางเข้าลิโด้รวมทางรถที่กว้างขึ้น 6x 3x3 ซึ้งลดความ
โกลาหลของลิโด้ที่สวนลิโด้วันได้โดยเร็ว
การแก้ปัญหา
-เพิ่มขนาดของลิโด้รวมที่เข้าลิโด้วัน



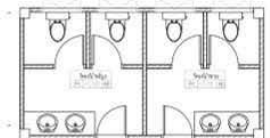
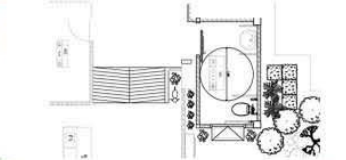
จุดที่ 2

ปฏิรูปที่ลิโด้
-ลดความโกลาหลของลิโด้ที่สวนลิโด้วันได้โดยเร็ว
เพิ่มขนาดของลิโด้รวมที่เข้าลิโด้วัน
การแก้ปัญหา
-เพิ่มขนาดของลิโด้รวมที่เข้าลิโด้วัน
เพิ่มขนาดของลิโด้รวมที่เข้าลิโด้วัน
เพิ่มขนาดของลิโด้รวมที่เข้าลิโด้วัน



จุดที่ 3

ปฏิรูปที่ลิโด้
-ลดความโกลาหลของลิโด้ที่สวนลิโด้วันได้โดยเร็ว
เพิ่มขนาดของลิโด้รวมที่เข้าลิโด้วัน
การแก้ปัญหา
-เพิ่มขนาดของลิโด้รวมที่เข้าลิโด้วัน
เพิ่มขนาดของลิโด้รวมที่เข้าลิโด้วัน



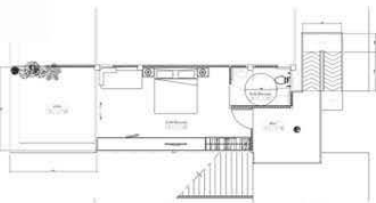
จุดที่ 4

ปฏิรูปที่ลิโด้
-ลดความโกลาหลของลิโด้ที่สวนลิโด้วันได้โดยเร็ว
เพิ่มขนาดของลิโด้รวมที่เข้าลิโด้วัน
การแก้ปัญหา
-เพิ่มขนาดของลิโด้รวมที่เข้าลิโด้วัน
เพิ่มขนาดของลิโด้รวมที่เข้าลิโด้วัน



จุดที่ 5

ปฏิรูปที่ลิโด้
-ลดความโกลาหลของลิโด้ที่สวนลิโด้วันได้โดยเร็ว
เพิ่มขนาดของลิโด้รวมที่เข้าลิโด้วัน
การแก้ปัญหา
-เพิ่มขนาดของลิโด้รวมที่เข้าลิโด้วัน
เพิ่มขนาดของลิโด้รวมที่เข้าลิโด้วัน



ด้านหนึ่งอาคารไม่มีกำแพงความสูงจากที่ปูอยู่และอยู่ติดกับ
การแก้ปัญหา
 การติดปีกหลัง เพื่อกำกับตัวควบคู่ไปกับเสาตาม โยธาฯลงผนัง
 ความแข็งแรง ที่ไม่เรียบ ไม่ถือยึดที่พื้นต่างระดับ



ภาพจำลองการปรับปรุง



เลย์พันไมล์ ด้านซ้าย จังหวัดเลย



การออกแบบสิ่งอำนวยความสะดวกที่จำเป็น

สถานประกอบการ ประเภทที่พักอาศัย ซึ่งเป็นสถานที่พักผ่อนหย่อนใจสถานที่เหล่านี้มีความสำคัญ การออกแบบสิ่งอำนวยความสะดวกเพื่อให้นักคนสามารถดำเนินชีวิตได้อย่างมีความสุข จึงเป็นเรื่องสมควรอย่างยิ่ง จากการสำรวจพื้นที่โดยมีแนวทางการออกแบบ ดังนี้

- จุดที่ 1 จุดติดต่อบนทางห้องพัก
- จุดที่ 2 ห้องรับประทานอาหาร
- จุดที่ 3 ห้องน้ำสาธารณะ
- จุดที่ 4 ห้องพักเพื่อมวลชน

จุดที่ 1 ที่ติดต่อบนทางห้องพัก

ด้านหนึ่งติดต่อบนทางที่ชันเกินไปจึงอำนวยความสะดวกแก่ที่ปูอยู่และอยู่ติดกับ
การแก้ปัญหา
 การติดปีกหลัง เพื่อกำกับตัวควบคู่ไปกับเสาตาม โยธาฯลงผนัง ความแข็งแรง ที่ไม่เรียบ ไม่ถือยึดที่พื้นต่างระดับ



ภาพจำลองการปรับปรุง



จุดที่ 3 ห้องน้ำสาธารณะ

ด้านหนึ่งสิ่งอำนวยความสะดวกไม่มีกำแพงความสูงจากที่ปูอยู่และอยู่ติดกับ
การแก้ปัญหา
 การติดปีกหลัง เพื่อกำกับตัวควบคู่ไปกับเสาตาม โยธาฯลงผนัง ความแข็งแรง ที่ไม่เรียบ ไม่ถือยึดที่พื้นต่างระดับ



ภาพจำลองการปรับปรุง



ห้องพักเพื่อมวลชน จุดที่ 4

ด้านหนึ่งสิ่งอำนวยความสะดวกไม่มีกำแพงความสูงจากที่ปูอยู่และอยู่ติดกับ
การแก้ปัญหา
 การติดปีกหลัง เพื่อกำกับตัวควบคู่ไปกับเสาตาม โยธาฯลงผนัง ความแข็งแรง ที่ไม่เรียบ ไม่ถือยึดที่พื้นต่างระดับ



จัดทำแบบเสนอแนะแนวทางการปรับปรุง สิ่งอำนวยความสะดวกในสถานที่สำคัญของ อำเภอด่านซ้าย และเสนอต่อประชาคมเมืองด่านซ้าย



การวิพากษ์โครงการ โดยผู้เชี่ยวชาญจากสมาคมคนพิการ สมาคมสถาปนิกสยาม และ NECTEC



20 - 22 กันยายน 2559 การสำรวจพื้นที่เพื่อร่วมบูรณาการสู่แผนการพัฒนาเมืองอย่างเป็นองค์รวม การปรับปรุงสิ่งแวดล้อมเมือง ทางเท้า และเชื่อมโยงสิ่งอำนวยความสะดวกเพื่อการเข้าถึงได้



กันยายน พ.ศ.2559

คณะทำงานได้เสนอแผนจัดทำสิ่ง
อำนวยความสะดวกในระดับเมืองต่อ
คณะกรรมการในระดับเมืองและผู้แทน
จากกระทรวงการพัฒนาสังคมและ
ความมั่นคงของมนุษย์ เพื่อให้เกิดความ
ต่อเนื่อง เชื่อมโยงในการเข้าถึงและใช้
ประโยชน์สิ่งอำนวยความสะดวก และ
เป็นต้นแบบของการพัฒนาเมือง



แนวคิดเมืองเพื่อทุกคน เพื่อความยั่งยืน 4 มิติ

- กายภาพและการตั้งถิ่นฐาน
- สิ่งแวดล้อมและทรัพยากร
- เศรษฐกิจและการท่องเที่ยว
- สังคมและวัฒนธรรม



แผนดำเนินงาน

แผนระยะสั้น : จัดทำสิ่งอำนวยความสะดวกในสถานที่สำคัญ

แผนระยะกลาง : การปรับปรุงทางเท้า ที่ขึ้นลงรถโดยสาร

และสิ่งอำนวยความสะดวกที่เชื่อมโยง การใช้งานใน

ชีวิตประจำวัน

แผนระยะยาว : การจัดทำสิ่งอำนวยความสะดวกระดับเมือง

ให้เกิดความต่อเนื่องเชื่อมโยง สู่ความเป็นเมืองสำหรับทุกคน

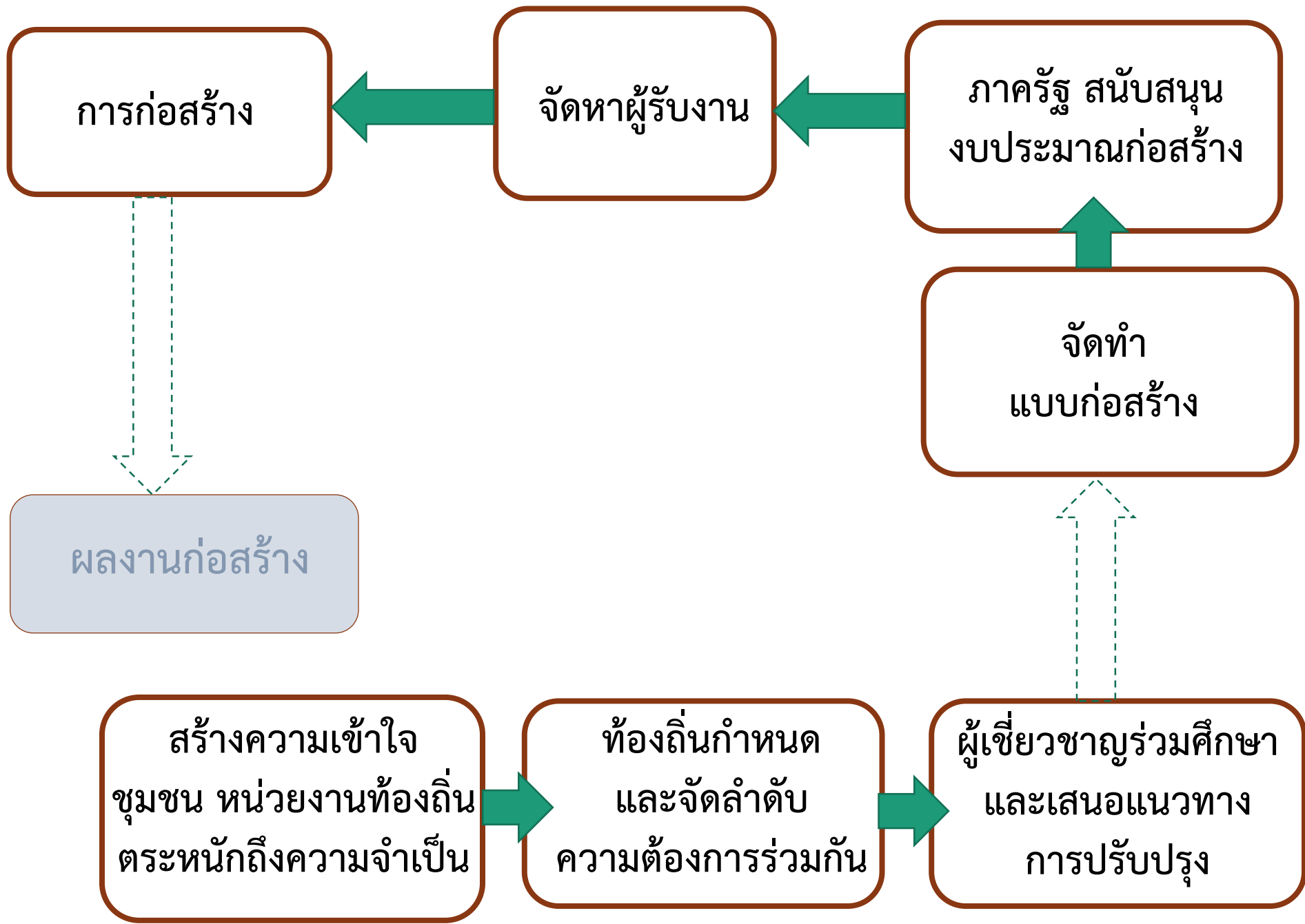


พ.ศ. 2561

ด้านซ้ายได้เริ่มพัฒนาสิ่งอำนวยความสะดวกเบื้องต้น
ในสถานที่สำคัญ 4 แห่ง

ตามแนวทางการออกแบบที่มหาวิทยาลัยศรีปทุมได้ร่วม
ศึกษา กับภาคีการพัฒนา ในพื้นที่ วัดเนรมิตวิปัสสนา
พระธาตุศรีสองรัก วัดโพนชัย และตลาดเย็น





การก่อสร้าง
ที่ได้มาตรฐาน

จัดหาผู้รับงาน
ที่มีคุณภาพ

ภาครัฐ สนับสนุน
งบประมาณก่อสร้าง

จัดทำ
แบบก่อสร้าง
ที่ได้มาตรฐาน

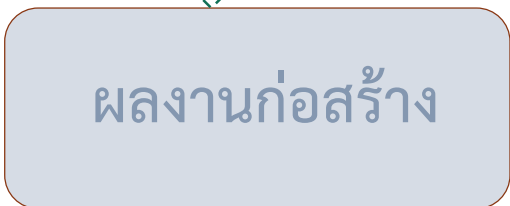
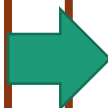
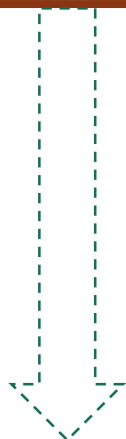
จัดหาผู้ออกแบบ
และพัฒนาแบบ

ผู้เชี่ยวชาญร่วมศึกษา
และเสนอแนวทาง
การปรับปรุง

สร้างความเข้าใจ
ชุมชน หน่วยงานท้องถิ่น
ตระหนักถึงความจำเป็น

ท้องถิ่นกำหนด
และจัดลำดับ
ความต้องการร่วมกัน

ผลงานก่อสร้าง



การก่อสร้าง
ที่ได้มาตรฐาน

จัดหาผู้รับงาน
ที่มีคุณภาพ

ภาครัฐ สนับสนุน
งบประมาณก่อสร้าง

การตรวจสอบ
และมีส่วนร่วม
ให้คำแนะนำเมื่อเกิดปัญหา

คุณภาพผลงานที่ดี



เข้าถึง
สิ่งอำนวยความสะดวก
และใช้ประโยชน์ได้

จัดทำ
แบบก่อสร้าง
ที่ได้มาตรฐาน

จัดหาผู้ออกแบบ
และพัฒนาแบบ

สร้างความเข้าใจ
ชุมชน หน่วยงานท้องถิ่น
ตระหนักถึงความจำเป็น

ท้องถิ่นกำหนด
และจัดลำดับ
ความต้องการร่วมกัน

ผู้เชี่ยวชาญร่วมศึกษา
และเสนอแนวทาง
การปรับปรุง