

บทที่ 4

ผลการวิเคราะห์ข้อมูล

ผลการวิเคราะห์ข้อมูล

การศึกษาครั้งนี้ได้กำหนดวัตถุประสงค์ของการศึกษาดังนี้ (1) เพื่อศึกษาความสัมพันธ์ระหว่างคะแนนการประเมินการกำกับดูแลกิจการ (CGR) กับความสามารถในการทำกำไรโดยใช้อัตราส่วนความสามารถในการทำกำไร ประกอบด้วย อัตราส่วนกำไรสุทธิ (NP) อัตราผลตอบแทนต่อส่วนของผู้ถือหุ้น (ROA) อัตราผลตอบแทนต่อส่วนของผู้ถือหุ้น (ROE) และอัตราส่วนราคาหุ้นต่อกำไร (PE) ของบริษัทจดทะเบียนในตลาดหลักทรัพย์แห่งประเทศไทย (2) เพื่อศึกษาความสัมพันธ์ระหว่างคะแนนการประเมินการกำกับดูแลกิจการ (CGR) กับ มูลค่าของกิจการโดยใช้ Tobin's Q ของบริษัทจดทะเบียนในตลาดหลักทรัพย์แห่งประเทศไทย (3) เพื่อเปรียบเทียบระดับความสัมพันธ์ระหว่างคะแนนการประเมินการกำกับดูแลกิจการ (CGR) กับความสามารถในการทำกำไรโดยใช้อัตราส่วนความสามารถในการทำกำไร ประกอบด้วย อัตราส่วนกำไรสุทธิ (NP) อัตราผลตอบแทนจากสินทรัพย์รวม (ROA) อัตราผลตอบแทนต่อส่วนของผู้ถือหุ้น (ROE) และอัตราส่วนราคาหุ้นต่อกำไร (PE) และมูลค่าของกิจการโดยใช้ Tobin's Q ของบริษัทจดทะเบียนในตลาดหลักทรัพย์แห่งประเทศไทย และ (4) เพื่อเปรียบเทียบความแตกต่างระหว่างกลุ่มบริษัทที่คะแนนการประเมินการกำกับดูแลกิจการ (CGR) ดีขึ้นไปและระดับคะแนนต่ำกว่าดีกับความสามารถในการทำกำไรโดยใช้อัตราส่วนความสามารถในการทำกำไร ประกอบด้วย อัตราส่วนกำไรสุทธิ (NP) อัตราผลตอบแทนจากสินทรัพย์รวม (ROA) อัตราผลตอบแทนต่อส่วนของผู้ถือหุ้น (ROE) และอัตราส่วนราคาหุ้นต่อกำไร (PE) และมูลค่าของกิจการโดยใช้ Tobin's Q ของบริษัทจดทะเบียนในตลาดหลักทรัพย์แห่งประเทศไทย ทั้งนี้การวิเคราะห์ข้อมูลได้แบ่งรายละเอียดดังนี้

ผลการวิเคราะห์เชิงพรรณนา

1. คะแนนการประเมินหลักการกำกับดูแลกิจการที่ดี

สำหรับคะแนนการประเมินหลักการกำกับดูแลกิจการ คือ ผลการสำรวจในแต่ละปีที่น่าเสนอผ่านรายงานการกำกับดูแลกิจการของบริษัทจดทะเบียนไทย (Corporate governance report of Thai listed companies: CGR) โดยจะทำการเปิดเผย และประกาศรายชื่อบริษัทที่มีช่วงคะแนนการประเมินการกำกับดูแลกิจการในระดับ “ดี” ขึ้นไป ซึ่งจะจัดกลุ่มตามช่วงคะแนน คือ ระดับ “ดีเลิศ” (ช่วงคะแนน 90 - 100) ระดับ “ดีมาก” (ช่วงคะแนน 80 - 89) และ ระดับ “ดี” (ช่วงคะแนน 70 - 79)

โดยจากการศึกษาตลอดระยะเวลาตั้งแต่ปี 2556 – 2560 พบ 140 บริษัทที่อยู่ในระดับ “ดี” ขึ้นไป และ 40 บริษัทที่ต่ำกว่าระดับ “ดี” ดังตารางที่ 13 และตารางที่ 14

ตาราง 13 รายชื่อ 140 บริษัทที่มีค่าคะแนน CGR ตั้งแต่ปี 2556 – 2560 ในระดับ “ดี” ขึ้นไป

ลำดับที่	ชื่อหลักทรัพย์	ชื่อบริษัท
1	ADVANC	บริษัท แอดวานซ์ อินโฟร์ เซอร์วิส จำกัด (มหาชน)
2	AH	บริษัท อาปีโก ไฮเทค จำกัด (มหาชน)
3	AJ	บริษัท เอ.เจ.พลาสติก จำกัด (มหาชน)
4	AMATA	บริษัท อมตะ คอร์ปอเรชั่น จำกัด (มหาชน)
5	AOT	บริษัท ท่าอากาศยานไทย จำกัด (มหาชน)
6	APCO	บริษัท เอเชีย ไฟฟ์โตซูติกคอลส์ จำกัด (มหาชน)
7	AS	บริษัท เอเชียซอฟต์แวร์ คอร์ปอเรชั่น จำกัด (มหาชน)
8	ASIMAR	บริษัท เอเชีย มารีน เซอร์วิส จำกัด (มหาชน)
9	ASK	บริษัท เอเชียเสริมกิจสีซิ่ง จำกัด (มหาชน)
10	ASP	บริษัท เอเชีย พลัส กรุ๊ป โฮลดิ้งส์ จำกัด (มหาชน)
11	BANPU	บริษัท บ้านปู จำกัด (มหาชน)
12	BAY	ธนาคารกรุงศรีอยุธยา จำกัด (มหาชน)
13	BCP	บริษัท บางจาก คอร์ปอเรชั่น จำกัด (มหาชน)
14	BEAUTY	บริษัท บิวตี้ คอมมูนิตี้ จำกัด (มหาชน)
15	BEC	บริษัท บีอีซี เวิลด์ จำกัด (มหาชน)
16	BH	บริษัท โรงพยาบาลบำรุงราษฎร์ จำกัด (มหาชน)
17	BLA	บริษัท กรุงเทพประกันชีวิต จำกัด (มหาชน)
18	BTS	บริษัท บีทีเอส กรุ๊ป โฮลดิ้งส์ จำกัด (มหาชน)
19	CENTEL	บริษัท โรงแรมเซ็นทรัลพลาซ่า จำกัด (มหาชน)
20	CFRESH	บริษัท ซีเฟรชอินเตอร์สตี จำกัด (มหาชน)
21	CIMBT	ธนาคาร ซีไอเอ็มบี ไทย จำกัด (มหาชน)
22	CK	บริษัท ช.การช่าง จำกัด (มหาชน)
23	CNT	บริษัท คริสเตียนีและนิลเสน (ไทย) จำกัด (มหาชน)
24	CPF	บริษัท เจริญโภคภัณฑ์อาหาร จำกัด (มหาชน)

ตาราง 13 (ต่อ)

ลำดับที่	ชื่อหลักทรัพย์	ชื่อบริษัท
25	CPN	บริษัท เซ็นทรัลพัฒนา จำกัด (มหาชน)
26	CSC	บริษัท ฝาจีบ จำกัด (มหาชน)
27	CSP	บริษัท ซีเอสพี สติลเซ็นเตอร์ จำกัด (มหาชน)
28	DELTA	บริษัท เดลต้า อีเลคโทรนิคส์ (ประเทศไทย) จำกัด (มหาชน)
29	DEMCO	บริษัท เด็มโก้ จำกัด (มหาชน)
30	DTAC	บริษัท โทเทิล แอ็คเซ็ส คอมมูนิเคชั่น จำกัด (มหาชน)
31	DTC	บริษัท ดุสิตธานี จำกัด (มหาชน)
32	EE	บริษัท อีเทอเนล เอนเนอยี จำกัด (มหาชน)
33	ESSO	บริษัท เอสโซ่ (ประเทศไทย) จำกัด (มหาชน)
34	FORTH	บริษัท ฟอर्थ คอร์ปอเรชั่น จำกัด (มหาชน)
35	GBX	บริษัท โกลเบตีก โฮลดิ้ง แมนเนจเม้นท์ จำกัด (มหาชน)
36	GFPT	บริษัท จีเอฟพีที จำกัด (มหาชน)
37	GLOBAL	บริษัท สยามโกลบอลเฮ้าส์ จำกัด (มหาชน)
38	GLOW	บริษัท โกลว์ พลังงาน จำกัด (มหาชน)
39	GRAMMY	บริษัท จีเอ็มเอ็ม แกรมมี่ จำกัด (มหาชน)
40	HMPRO	บริษัท โฮม โปรดักส์ เซ็นเตอร์ จำกัด (มหาชน)
41	HTECH	บริษัท แอสเสียน เทคโนโลยี จำกัด (มหาชน)
42	IFS	บริษัท ไอเอฟเอส แคปปิตอล (ประเทศไทย) จำกัด (มหาชน)
43	IHL	บริษัท อินเทอร์เน็ต จำกัด (มหาชน)
44	INET	บริษัท อินเทอร์เน็ตประเทศไทย จำกัด (มหาชน)
45	INTUCH	บริษัท อินทัช โฮลดิ้งส์ จำกัด (มหาชน)
46	IRC	บริษัท อีโนเว รับเบอร์ (ประเทศไทย) จำกัด (มหาชน)
47	IRPC	บริษัท ไออาร์พีซี จำกัด (มหาชน)
48	ITD	บริษัท อิตาเลียนไทย ดีเวล็อปเม้นต์ จำกัด (มหาชน)
49	IVL	บริษัท อิน โครามา เวเนเจอร์ส จำกัด (มหาชน)
50	KBANK	ธนาคารกสิกรไทย จำกัด (มหาชน)

ตาราง 13 (ต่อ)

ลำดับที่	ชื่อหลักทรัพย์	ชื่อบริษัท
51	KKC	บริษัท กุลธรเคอร์บี จำกัด (มหาชน)
52	KKP	ธนาคารเกียรตินาคิน จำกัด (มหาชน)
53	KSL	บริษัท น้ำตาลขอนแก่น จำกัด (มหาชน)
54	KTB	ธนาคารกรุงไทย จำกัด (มหาชน)
55	LANNA	บริษัท ลานนา รีสอร์ท สเซส จำกัด (มหาชน)
56	LH	บริษัท แลนด์แอนด์เฮาส์ จำกัด (มหาชน)
57	LOXLEY	บริษัท ล็อกซ์เลย์ จำกัด (มหาชน)
58	LPN	บริษัท แอล.พี.เอ็น.ดีเวลลอปเม้นท์ จำกัด (มหาชน)
59	LRH	บริษัท ลาภาน้ำ รีสอร์ท แอนด์ โฮเทล จำกัด (มหาชน)
60	LST	บริษัท ลำสูง (ประเทศไทย) จำกัด (มหาชน)
61	MACO	บริษัท มาสเตอร์ แอด จำกัด (มหาชน)
62	MAJOR	บริษัท เมเจอร์ ซินีเพล็กซ์ กรุ๊ป จำกัด (มหาชน)
63	MATCH	บริษัท แม็ทซิ่ง แม็ทซึไมซ์ โซลูชั่น จำกัด (มหาชน)
64	MBK	บริษัท เอ็ม บี เค จำกัด (มหาชน)
65	MCOT	บริษัท อสมท จำกัด (มหาชน)
66	MFEC	บริษัท เอ็ม เอฟ อี ซี จำกัด (มหาชน)
67	MINT	บริษัท ไมเนอร์ อินเตอร์เนชั่นแนล จำกัด (มหาชน)
68	MJD	บริษัท เมเจอร์ ดีเวลลอปเม้นท์ จำกัด (มหาชน)
69	MTI	บริษัท เมืองไทยประกันภัย จำกัด (มหาชน)
70	NC	บริษัท นิวซีดี (กรุงเทพฯ) จำกัด (มหาชน)
71	NKI	บริษัท นวกิจประกันภัย จำกัด (มหาชน)
72	NSI	บริษัท นำสินประกันภัย จำกัด (มหาชน)
73	NTV	บริษัท โรงพยาบาลนนทเวช จำกัด (มหาชน)
74	OCC	บริษัท โอ ซี ซี จำกัด (มหาชน)
75	OISHI	บริษัท โออิชิ กรุ๊ป จำกัด (มหาชน)
76	PB	บริษัท เพอร์ซิเดนท เบเกอร์รี่ จำกัด (มหาชน)

ตาราง 13 (ต่อ)

ลำดับที่	ชื่อหลักทรัพย์	ชื่อบริษัท
77	PDI	บริษัท ผาแดงอินดัสทรี จำกัด (มหาชน)
78	PE	บริษัท พรีเมียร์เอ็นเตอร์ไพรซ์ จำกัด (มหาชน)
79	PG	บริษัท ประชาอาหารณ์ จำกัด (มหาชน)
80	PM	บริษัท พรีเมียร์ มาร์เก็ตติ้ง จำกัด (มหาชน)
81	PREB	บริษัท พรีเมอิลท์ จำกัด (มหาชน)
82	PRIN	บริษัท ปริณสุริ จำกัด (มหาชน)
83	PSL	บริษัท พรีเมียมชีฟปิ้ง จำกัด (มหาชน)
84	PTT	บริษัท ปตท. จำกัด (มหาชน)
85	PTTEP	บริษัท ปตท.สำรวจและผลิตปิโตรเลียม จำกัด (มหาชน)
86	RCL	บริษัท อาร์ ซี แอล จำกัด (มหาชน)
87	RS	บริษัท อาร์เอส จำกัด (มหาชน)
88	S&J	บ.เอส แอนด์ เจ อินเทอร์เน็ตเนชั่นแนล เอนเตอร์ไพรส์ จำกัด (มหาชน)
89	SABINA	บริษัท ซาบีน่า จำกัด (มหาชน)
90	SAMART	บริษัท สามารถคอร์ปอเรชั่น จำกัด (มหาชน)
91	SAMCO	บริษัท สัมมากร จำกัด (มหาชน)
92	SAMTEL	บริษัท สามารถเทลคอม จำกัด (มหาชน)
93	SAT	บริษัท สมบูรณ์ แอ็ดวานซ์ เทคโนโลยี จำกัด (มหาชน)
94	SC	บริษัท เอสซี แอสเสท คอร์ปอเรชั่น จำกัด (มหาชน)
95	SCB	ธนาคารไทยพาณิชย์ จำกัด (มหาชน)
96	SCC	บริษัท ปูนซิเมนต์ไทย จำกัด (มหาชน)
97	SCCC	บริษัท ปูนซิเมนต์นครหลวง จำกัด (มหาชน)
98	SE-ED	บริษัท ซีเอ็ดยูเคชั่น จำกัด (มหาชน)
99	SFP	บริษัท อาหารสยาม จำกัด (มหาชน)
100	SIAM	บริษัท สยามสตีลอินเทอร์เน็ตเนชั่นแนล จำกัด (มหาชน)
101	SINGER	บริษัท ซิงเกอร์ประเทศไทย จำกัด (มหาชน)

ตาราง 13 (ต่อ)

ลำดับที่	ชื่อหลักทรัพย์	ชื่อบริษัท
102	SIRI	บริษัท แสตนลิริ จำกัด (มหาชน)
103	SIS	บริษัท เอสไอเอส ดิสทริบิวชั่น (ประเทศไทย) จำกัด (มหาชน)
104	SITHAI	บริษัท ศรีไทยซูเปอร์แวร์ จำกัด (มหาชน)
105	SKR	บริษัท ศิครินทร์ จำกัด (มหาชน)
106	SMK	บริษัท สิ้นมั่นคงประกันภัย จำกัด (มหาชน)
107	SNP	บริษัท เอส แอนด์ พี ซินดิเคท จำกัด (มหาชน)
108	SPALI	บริษัท สุภาลัย จำกัด (มหาชน)
109	SPCG	บริษัท เอสพีซีจี จำกัด (มหาชน)
110	SPPT	บริษัท ชิงเกิ้ล พอยท์ พาร์ท (ประเทศไทย) จำกัด (มหาชน)
111	SSF	บริษัท สุรพลฟู๊ดส์ จำกัด (มหาชน)
112	SSSC	บริษัท ศูนย์บริการเหล็กสยาม จำกัด (มหาชน)
113	STANLY	บริษัท ไทยสแตนเลย์การไฟฟ้า จำกัด (มหาชน)
114	STEC	บริษัท ซีโน-ไทย เอ็นจิเนียริงแอนด์คอนสตรัคชั่น จำกัด (มหาชน)
115	SUC	บริษัท สหยูเนี่ยน จำกัด (มหาชน)
116	SYNTEC	บริษัท ซินเท็ค คอนสตรัคชั่น จำกัด (มหาชน)
117	THAI	บริษัท การบินไทย จำกัด (มหาชน)
118	THCOM	บริษัท ไทยคม จำกัด (มหาชน)
119	TIC	บริษัท ไทยประกันภัย จำกัด (มหาชน)
120	TICON	บริษัท ไทคอน อินดัสเทรียล คอนเน็คชั่น จำกัด (มหาชน)
121	TISCO	บริษัท ทีสโก้ไฟแนนเชียลกรุ๊ป จำกัด (มหาชน)
122	TIW	บริษัท ไทยแลนด์ไอออนเว็คส์ จำกัด (มหาชน)
123	TK	บริษัท ฐิติกร จำกัด (มหาชน)
124	TKT	บริษัท ที.กรุงไทยอุตสาหกรรม จำกัด (มหาชน)
125	TMB	ธนาคารทหารไทย จำกัด (มหาชน)

ตาราง 13 (ต่อ)

ลำดับที่	ชื่อหลักทรัพย์	ชื่อบริษัท
126	TNL	บริษัท ทรูเน็กซ์ จำกัด (มหาชน)
127	TOG	บริษัท ไทยออปติคอล กรุ๊ป จำกัด (มหาชน)
128	TOP	บริษัท ไทยออยล์ จำกัด (มหาชน)
129	TPCORP	บริษัท เท็กซัสไทล์เพรสทิจ จำกัด (มหาชน)
130	TRC	บริษัท ทีอาร์ซี คอนสตรัคชั่น จำกัด (มหาชน)
131	TRU	บริษัท ไทยรุ่งยูเนี่ยนคาร์ จำกัด (มหาชน)
132	TRUE	บริษัท ทรู คอร์ปอเรชั่น จำกัด (มหาชน)
133	TSTE	บริษัท ไทยซูการ์ เทอร์มิเนล จำกัด (มหาชน)
134	TSTH	บริษัท ทาทา สตีล (ประเทศไทย) จำกัด (มหาชน)
135	TTA	บริษัท โทรีเซนไทย เอเยนต์ชีส์ จำกัด (มหาชน)
136	TTW	บริษัท ทีทีดับบลิว จำกัด (มหาชน)
137	TVO	บริษัท น้ำมันพืชไทย จำกัด (มหาชน)
138	WACOAL	บริษัท ไทยวาโก้ จำกัด (มหาชน)
139	WIN	บริษัท สวนอุตสาหกรรม วิน โคสต์ จำกัด (มหาชน)
140	ZMICO	บริษัทหลักทรัพย์ ซิมิโก้ จำกัด (มหาชน)

ตาราง 14 รายชื่อ 40 บริษัทที่มีค่าคะแนน CGR ตั้งแต่ปี 2556 – 2560 ในระดับต่ำกว่า “ดี”

ลำดับที่	ชื่อหลักทรัพย์	ชื่อบริษัท
1	7UP	บริษัท เซเว่น ยูทิลิตี้ส์ แอนด์ พาวเวอร์ จำกัด (มหาชน)
2	AQ	บริษัท เอคิว เอสเตท จำกัด (มหาชน)
3	B	บริษัท บี จิสติกส์ จำกัด (มหาชน)
4	BCT	บริษัท เบอร์ล่า คาร์บอน (ไทยแลนด์) จำกัด (มหาชน)
5	BLISS	บริษัท บลิส-เทล จำกัด (มหาชน)
6	BUI	บริษัท บางกอกสหประกันภัย จำกัด (มหาชน)
7	DTCI	บริษัท ดี.ที.ซี.อินดัสตรีส์ จำกัด (มหาชน)
8	ESTAR	บริษัท อีสเทอร์น สตาร์ เรียล เอสเตท จำกัด (มหาชน)
9	FANCY	บริษัท แฟนซีวูด อินดัสตรีส์ จำกัด (มหาชน)
10	FMT	บริษัท ฟรุกวา เมททัล (ไทยแลนด์) จำกัด (มหาชน)
11	GRAND	บริษัท แกรนด์ แอสเสท โฮเทลส์ แอนด์ พรอพเพอร์ตี้ จำกัด (มหาชน)
12	JCK	บริษัท เจซีเค อินเตอร์เนชั่นแนล จำกัด (มหาชน)
13	JCT	บริษัท แจ็กเจียอุตสาหกรรม (ไทย) จำกัด (มหาชน)
14	KAMART	บริษัท คาร์มาร์ท จำกัด (มหาชน)
15	LHFG	บริษัท แอล เอช ไฟแนนซ์เชียล กรุ๊ป จำกัด (มหาชน)
16	LTX	บริษัท ลัคกี้เท็กซ์ (ไทย) จำกัด (มหาชน)
17	MANRIN	บริษัท แมนดารินโฮเต็ล จำกัด (มหาชน)
18	MAX	บริษัท แมกซ์ เมทัล คอร์ปอเรชั่น จำกัด (มหาชน)
19	ML	บริษัท ไมค้ำ ลิสซิ่ง จำกัด (มหาชน)
20	NEW	บริษัท วัฒนาการแพทย์ จำกัด (มหาชน)
21	OHTL	บริษัท โอเอชทีแอล จำกัด (มหาชน)
22	PDJ	บริษัท แพรนด้า จิวเวลรี่ จำกัด (มหาชน)
23	PERM	บริษัท เพิ่มสินสตีลเว็คส์ จำกัด (มหาชน)
24	PRAKIT	บริษัท ประกิด โฮลดิ้งส์ จำกัด (มหาชน)

ตาราง 14 (ต่อ)

ลำดับที่	ชื่อหลักทรัพย์	ชื่อบริษัท
25	RAM	บริษัท โรงพยาบาลรามคำแหง จำกัด (มหาชน)
26	ROCK	บริษัท ร็อกเวิช จำกัด (มหาชน)
27	ROH	บริษัท โรงแรมรอยัล ออคิด (ประเทศไทย) จำกัด (มหาชน)
28	SAUCE	บริษัท ไทยเทพรส จำกัด (มหาชน)
29	SHANG	บริษัท แชนกรี-ลา โฮเต็ล จำกัด (มหาชน)
30	SVH	บริษัท สมิติวช จำกัด (มหาชน)
31	TC	บริษัท ทropicคอลแคนนิง (ประเทศไทย) จำกัด (มหาชน)
32	TCOAT	บริษัท อุตสาหกรรมผ้าเคลือบพลาสติกไทย จำกัด (มหาชน)
33	TGPRO	บริษัท ไทย-เยอรมัน โปรดัคส์ จำกัด (มหาชน)
34	TH	บริษัท ดงฮั่ว โฮลดิ้ง จำกัด (มหาชน)
35	THE	บริษัท เดอะ สตีล จำกัด (มหาชน)
36	TRUBB	บริษัท ไทยรับเบอร์ลาเท็กซ์คอร์ปอเรชั่น (ประเทศไทย) จำกัด (มหาชน)
37	TSI	บริษัท ไทยเศรษฐกิจประกันภัย จำกัด (มหาชน)
38	TTTM	บริษัท ไทยโทเรเท็กซ์ไทล์มิลลส์ จำกัด (มหาชน)
39	UNIQ	บริษัท ยูนิค เอ็นจิเนียริ่ง แอนด์ คอนสตรัคชั่น จำกัด (มหาชน)
40	UTP	บริษัท ยูไนเต็ด เปเปอร์ จำกัด (มหาชน)

2. ความสามารถในการทำกำไรของบริษัท

การศึกษาครั้งนี้ผู้วิจัยได้ทำการวิเคราะห์ความสามารถในการทำกำไรของบริษัททั้ง 180 บริษัทช่วงระยะเวลา 2556 – 2560 โดยพิจารณาอัตราส่วนได้แก่ อัตราส่วนกำไรสุทธิ (NP) อัตราผลตอบแทนต่อสินทรัพย์รวม (ROA) อัตราผลตอบแทนต่อส่วนของผู้ถือหุ้น (ROE) อัตราส่วนราคาหุ้นต่อกำไร (PE) แสดงดังตาราง 15 ตาราง 16 ตาราง 17 และตาราง 18

ตาราง 15 ความสามารถในการทำกำไรของบริษัททั้ง 180 บริษัท: อัตราส่วนกำไรสุทธิ (NP)

ลำดับ	ชื่อหลักทรัพย์	อัตราส่วนกำไรสุทธิ (NP)				
		2560	2559	2558	2557	2556
1	ADVANC	18.98	20.08	25.1	24.02	25.25
2	AH	6.76	3.53	2.07	2.39	3.54
3	AJ	5.63	1.72	0.06	-3.79	-1.8
4	AMATA	26.46	23.69	19.03	28.31	19.93
5	AOT	36.45	37.08	40.92	30.73	36.37
6	APCO	25.48	28.9	24.2	27.42	22.16
7	AS	1.48	-24.61	-51.73	-30.92	3.03
8	ASIMAR	11.57	7.87	11.77	6.68	9.1
9	ASK	25.4	25.1	25	24.99	26.05
10	ASP	28.97	30.47	25.65	29.91	34.33
11	BANPU	7.47	1.97	-1.74	2.52	2.91
12	BAY	18.11	19.14	17.45	14.79	12.62
13	BCP	3.29	3.27	2.73	0.38	2.46
14	BEAUTY	32.91	25.64	22.46	21.74	21.08
15	BEC	0.54	9.72	18.62	26.95	33.48
16	BH	21.28	20	19.15	17.16	17.2
17	BLA	6.46	9.21	7.4	4.33	9.43
18	BTS	19.25	38.29	32.57	52.86	37.05
19	CENTEL	9.79	9.28	8.69	6.43	7.52
20	CFRESH	-0.11	3.38	5.75	4.82	-4.81
21	CIMBT	2.25	-3.73	6.29	6.29	9.8
22	CK	4.69	4.21	5.77	6.47	18.27
23	CNT	1.19	2.01	0.32	-3.74	4.89
24	CPF	2.92	3.08	2.52	2.41	1.75
25	CPN	38.27	30.7	29.6	29.5	28.1

ตาราง 15 (ต่อ)

ลำดับ	ชื่อหลักทรัพย์	อัตราส่วนกำไรสุทธิ (NP)				
		2560	2559	2558	2557	2556
26	CSC	8.85	12.36	10.78	10.98	11.5
27	CSP	-2.23	4.24	-6.67	3.63	1.94
28	DELTA	9.8	11.58	13.99	13.22	12.78
29	DEMCO	1.41	-2.11	-9.5	7.1	6.25
30	DTAC	2.69	2.52	6.69	11.81	11.13
31	DTC	4.79	2.1	3.71	-0.39	3.01
32	EE	45.01	-3,786.40	-993.5	0.75	24.4
33	ESSO	4.07	4.39	1	-4.68	-0.15
34	FORTH	3.78	6.73	8.97	7.72	5.62
35	GBX	0	0.07	0.03	0.1	0.09
36	GFPT	9.98	9.45	7.05	9.67	8.73
37	GLOBAL	7.46	7.68	5.06	4.37	6.01
38	GLOW	17.28	16.86	12.78	12.46	10.34
39	GRAMMY	-4.33	-6.98	-11.8	-22.54	-11.64
40	HMPRO	7.61	6.75	6.22	6.47	7.16
41	HTECH	14.77	14.27	8.73	9.67	8.66
42	IFS	36.86	37.3	33.01	37.06	31.03
43	IHL	13.36	9.77	8.38	10.4	10.97
44	INET	24.24	8.27	6.11	-1.33	0.78
45	INTUCH	47.34	57.32	54.93	58.41	59.26
46	IRC	7.95	10.27	8.51	5.7	5.99
47	IRPC	5.24	5.22	4.3	-1.82	0.28
48	ITD	0.74	-0.23	-0.7	1.06	2.01
49	IVL	7.17	6.15	2.75	0.6	0.57
50	KBANK	19.03	22.46	22.43	27.08	26.63

ตาราง 15 (ต่อ)

ลำดับ	ชื่อหลักทรัพย์	อัตราส่วนกำไรสุทธิ (NP)				
		2560	2559	2558	2557	2556
51	KKC	-1.81	0.72	1.97	0.49	0.01
52	KKP	28.04	27.35	16.89	12.94	20.97
53	KSL	10.29	7.72	4.18	8.28	8.43
54	KTB	14.3	20.15	17.72	23.8	25.6
55	LANNA	6	3.07	3.03	3.51	4.7
56	LH	24.96	24.75	25.17	24.67	23.26
57	LOXLEY	0.31	1.19	1.71	2.31	3.7
58	LPN	11	14.85	14.47	15.6	16.17
59	LRH	1.23	7.12	3.1	0.44	2.43
60	LST	4.68	3.96	3.76	4.45	3.41
61	MACO	22.88	13.49	23.66	19.97	23.3
62	MAJOR	12.01	12.4	12.72	12	12.76
63	MATCH	-16.92	-14.22	-8.27	4.19	11.25
64	MBK	17.54	18.23	14.86	15.79	31.29
65	MCOT	-92.91	-25.96	1.51	11.31	25.51
66	MFEC	5.11	6.57	5.81	5.22	4.85
67	MINT	9.23	11.57	14.62	11.06	11.1
68	MJD	11.36	0.75	11.55	N/A	N/A
69	MTI	8.26	8.68	14.13	15.12	13.8
70	NC	2.32	2.16	1.68	4.44	5.29
71	NKI	4.93	1.25	1.89	10.49	11.17
72	NSI	6.16	4.9	8.55	9.75	11.45
73	NTV	17.12	15.93	15.6	14.01	13.44
74	OCC	4.5	4.99	5.69	6.54	6.52
75	OISHI	10.61	7.74	5.49	4.19	3.71

ตาราง 15 (ต่อ)

ลำดับ	ชื่อหลักทรัพย์	อัตราส่วนกำไรสุทธิ (NP)				
		2560	2559	2558	2557	2556
76	PB	17.75	19.14	17.59	15.05	14.66
77	PDI	14.23	8.95	2.75	8.2	-9.65
78	PE	-3.3	-37.95	-25.82	-14.71	5.29
79	PG	-1.45	-6.73	1.33	4.76	7.59
80	PM	11.7	8.45	10.14	10.46	10.41
81	PREB	14.58	14.67	7.2	4.9	4.33
82	PRIN	9.85	7.11	2.5	2.98	7.75
83	PSL	-2.93	-70.22	-56.78	-1.72	10.86
84	PTT	6.61	5.45	0.97	1.95	3.28
85	PTTEP	9.97	11.85	-24.19	23.65	28.9
86	RCL	4.51	-12.98	3.55	2.65	-12.38
87	RS	9.28	-3.14	3.22	8.56	11.32
88	S&J	5.3	5.63	4.78	3.88	4.23
89	SABINA	9.08	7.33	7.17	6.79	5.35
90	SAMART	-7.22	0.51	4.35	6.13	6.54
91	SAMCO	4.63	8.25	8.06	8.69	8.77
92	SAMTEL	3.16	3.2	6.95	10.5	9.14
93	SAT	9.12	7.17	7.23	7.89	10.34
94	SC	10.09	13.57	13.36	12.28	10.72
95	SCB	25.86	29.02	28.59	32.16	30.45
96	SCC	11.41	12.45	9.87	6.68	8.05
97	SCCC	4.13	11.19	14.55	15.77	15.81
98	SE-ED	-0.68	0.29	1.56	1.64	1.35
99	SFP	10.22	4	-2.36	0.88	15.81
100	SIAM	-2.8	-1.53	1.46	-9.76	-0.48

ตาราง 15 (ต่อ)

ลำดับ	ชื่อหลักทรัพย์	อัตราส่วนกำไรสุทธิ (NP)				
		2560	2559	2558	2557	2556
101	SINGER	-0.41	4.71	4.22	7.02	8.81
102	SIRI	8.88	9.83	9.12	11.49	6.65
103	SIS	1.47	1.23	0.93	0.99	1.04
104	SITHAI	0.44	2.71	4.47	4.74	5.1
105	SKR	5.12	7.5	5.7	8.41	8.72
106	SMK	9.89	8.45	8.8	10.18	9.9
107	SNP	6.06	5.52	7.93	6.77	8.81
108	SPALI	22.54	20.73	20.2	23.98	22.62
109	SPCG	41.23	41.74	43.3	37.54	19.79
110	SPPT	2.04	-4.07	-5.03	-4.54	2.66
111	SSF	-0.15	2.65	3.36	3.32	-0.13
112	SSSC	4.17	6.06	4.11	5.86	7.75
113	STANLY	11.08	11.51	11.6	13.82	13.85
114	STEC	-2.88	7.4	8.07	6.93	7.55
115	SUC	11.13	10.81	8.13	9.27	8.66
116	SYNTEC	11.01	10.84	8.68	5.6	1.29
117	THAI	-1.11	0.01	-6.78	-7.65	-5.67
118	THCOM	-35.69	13.35	16.15	15.43	13.61
119	TIC	5.77	2.97	1.24	3.33	4.19
120	TICON	19.91	11.09	14.39	12.36	21.17
121	TISCO	25.11	22.5	18.38	17.11	16.41
122	TIW	-10.8	-18.12	-1.43	-2.5	12.47
123	TK	12.78	12.75	12.03	5.32	11.04
124	TKT	-4.43	-6.55	1.34	0.88	1.98
125	TMB	17.66	17.73	19.99	21.57	13.39

ตาราง 15 (ต่อ)

ลำดับ	ชื่อหลักทรัพย์	อัตราส่วนกำไรสุทธิ (NP)				
		2560	2559	2558	2557	2556
126	TNL	7.6	9.62	7.77	8.92	8.42
127	TOG	9.59	12.48	12.13	10.87	9.12
128	TOP	7.24	7.65	4.1	-1.02	2.48
129	TPCORP	12.24	22.33	9.15	5.01	2.45
130	TRC	3.81	7.78	7.74	6.87	4.94
131	TRU	3.95	4.2	6.57	6.22	10.48
132	TRUE	1.57	-2.15	3.59	1.21	-8.68
133	TSTE	6.52	5.66	8.51	13.36	1.49
134	TSTH	1.09	0.91	-2.85	0.12	-18
135	TTA	4.14	-2.86	-52.24	3.84	-26.7
136	TTW	46.02	44.9	47.21	51.88	43.98
137	TVO	5.35	9.72	7.14	6.53	3.68
138	WACOAL	7.14	7.21	8.07	7.32	6.65
139	WIN	-7.49	9.37	-4.23	-7.11	-14.26
140	ZMICO	3.59	56.01	23.96	61.44	65.31
141	7UP	-33.68	-45.51	-21.22	-8.2	1.23
142	AQ	-21.51	-297.46	-143.33	-16.15	14.03
143	B	-44.68	-54.36	-64.36	-203.58	-498.07
144	BCT	34.72	17.14	13.88	13.32	8.44
145	BLISS	-9.29	-23.96	2.93	1.02	14.65
146	BUI	4.27	1.02	3.29	11.99	5.2
147	DTCI	10.62	12.39	7.15	1.42	4.78
148	ESTAR	15.47	10.29	7.55	18.88	9.09
149	FANCY	-11.38	-20.13	-15.61	3.6	5.76
150	FMT	2.24	3.12	1.84	1.28	0.53

ตาราง 15 (ต่อ)

ลำดับ	ชื่อหลักทรัพย์	อัตราส่วนกำไรสุทธิ (NP)				
		2560	2559	2558	2557	2556
151	GRAND	24.63	0.41	-8.69	12.22	-11.97
152	JCK	-46.23	-32.74	-31.81	-11.54	15.82
153	JCT	10.63	8.96	11.49	14.44	12.36
154	KAMART	18.15	18.16	17.4	9.05	18.36
155	LHFG	25.89	27.3	18.15	15.19	12.94
156	LTX	4	4.97	4.65	4.94	7.46
157	MANRIN	5.48	1.11	-6.3	-10.84	-65
158	MAX	-7	32.3	-13.19	-6.99	-11.01
159	ML	19.28	22.49	20.04	17.93	23.45
160	NEW	5.61	3.59	4	3.83	4.05
161	OHTL	10	7.38	8.58	9.06	14.68
162	PDJ	-5.53	-9.71	-1.9	4.12	4.36
163	PERM	2.72	7.88	-5.74	0.3	0.08
164	PRAKIT	11.23	13.49	23.86	12.64	19.1
165	RAM	28.68	25.79	25.65	26.13	24.72
166	ROCK	-6.33	2.52	4.85	-1.76	-1.06
167	ROH	14.16	12.26	9.76	-21.64	-1.61
168	SAUCE	12.51	15.11	14.14	13.73	18.46
169	SHANG	21.66	24.26	25.97	33.2	49.64
170	SVH	14.6	13.38	13.43	13	11.32
171	TC	-3.01	-1.62	3.7	2.98	-0.57
172	TCOAT	2.38	6.14	3.6	-0.48	2.27
173	TGPRO	0.44	0.31	-9.39	1.59	4.34
174	TH	-16.39	-56.05	-50.28	12.34	-15.64
175	THE	1.45	3.44	-5.28	0.56	-1.76

ตาราง 15 (ต่อ)

ลำดับ	ชื่อหลักทรัพย์	อัตราส่วนกำไรสุทธิ (NP)				
		2560	2559	2558	2557	2556
176	TRUBB	1.53	-2.14	-0.85	-1.07	-1.14
177	TSI	-21.47	-35.41	2.36	-21.01	-2.56
178	TTM	0.42	2.38	1.93	1.91	9.32
179	UNIQ	7.02	6.97	7	6.13	8.61
180	UTP	12.19	10.2	8.79	9.75	10.51

ตาราง 16 ความสามารถในการทำกำไรของบริษัททั้ง 180 บริษัท: อัตราผลตอบแทนต่อสินทรัพย์รวม (ROA)

ลำดับ	ชื่อหลักทรัพย์	อัตราผลตอบแทนต่อสินทรัพย์รวม (ROA)				
		2560	2559	2558	2557	2556
1	ADVANC	14.73	17.53	33.18	39.95	44.36
2	AH	10.54	6.43	4.54	5.01	7.45
3	AJ	6.27	2.58	1.19	-2.17	-0.72
4	AMATA	8.04	7.41	10.9	14.75	11.45
5	AOT	15.62	15.55	15.92	11.15	15.31
6	APCO	18.94	24.51	21.05	28.99	23.6
7	AS	4.15	-21.58	-50.31	-31.41	4.17
8	ASIMAR	14.88	10.07	20.39	9.43	13.47
9	ASK	2.8	2.8	2.86	2.91	3.12
10	ASP	8.78	10.8	9.1	13.54	16.78
11	BANPU	8.05	4.3	3.09	5.34	5.42
12	BAY	1.48	1.51	1.62	1.53	1.41
13	BCP	7.32	7.51	8.04	2.3	9.39
14	BEAUTY	75.06	50.64	36.18	31.08	23.9

ตาราง 16 (ต่อ)

ลำดับ	ชื่อหลักทรัพย์	อัตราผลตอบแทนต่อสินทรัพย์รวม (ROA)				
		2560	2559	2558	2557	2556
15	BEC	1.71	11.65	24.76	38.35	62.74
16	BH	22.01	21.55	21.94	19.82	19.9
17	BLA	1.4	2.28	2.1	1.6	3.37
18	BTS	4.46	8.81	6.31	25.03	3.78
19	CENTEL	11.02	10.92	9.68	7.32	8.2
20	CFRESH	3.64	11.41	12.59	13.85	-7.86
21	CIMBT	0.16	-0.26	0.46	0.45	0.58
22	CK	3.83	3.5	4.9	5.45	17.5
23	CNT	2.53	2.98	1.57	-6.83	8.69
24	CPF	5.09	7.15	6.51	6.85	5.17
25	CPN	14.06	11.24	10.37	11.39	11.38
26	CSC	N/A	13.41	12.65	13.74	15.44
27	CSP	-1.54	6.97	-5.35	8.82	6.34
28	DELTA	14.02	12.75	17.17	16.29	15.86
29	DEMCO	3.14	-1.95	-9.5	7.74	9.41
30	DTAC	3.38	3.67	8.12	13.82	15.54
31	DTC	4.95	2.32	3.7	1.09	3.31
32	EE	3.43	-10.59	-6.81	0.09	0.84
33	ESSO	15.89	15.08	4.57	-17.5	1.37
34	FORTH	9.92	11.54	13.15	9.8	9.35
35	GBX	0.21	1.98	0.78	2.41	3.09
36	GFPT	12.24	12.59	9.17	14.17	13.21
37	GLOBAL	7.64	7.95	5.63	5.43	8.4
38	GLOW	12.92	12.01	11.8	12.41	9.67
39	GRAMMY	3.15	-4.78	-7.9	-4.96	-8.29

ตาราง 16 (ต่อ)

ลำดับ	ชื่อหลักทรัพย์	อัตราผลตอบแทนต่อสินทรัพย์รวม (ROA)				
		2560	2559	2558	2557	2556
40	HMPRO	12.53	11.34	10.87	11.51	13.39
41	HTECH	16.05	14.57	9.88	10.29	9.03
42	IFS	4.83	4.8	4.4	5.11	4.34
43	IHL	12.47	9.61	11.07	11.14	11.99
44	INET	13.97	6.89	6.22	1.88	0.7
45	INTUCH	17.68	32.77	32.16	31.12	31.75
46	IRC	11.48	15.2	13.46	9.6	12.28
47	IRPC	8.75	6.81	8.74	-3.76	2.18
48	ITD	4.18	3.28	2.76	4.63	5.71
49	IVL	8.71	9.43	5.96	3.61	3.68
50	KBANK	1.69	2.07	2.2	2.69	2.58
51	KKC	-0.22	3.69	5.25	2.99	2.51
52	KKP	2.82	2.76	1.69	1.23	2.24
53	KSL	7.82	6.42	4.71	7.17	7.51
54	KTB	1.04	1.48	1.27	1.52	1.75
55	LANNA	21.26	6.82	7.91	10.46	14.4
56	LH	12.97	11.1	11.43	14.66	11.82
57	LOXLEY	1.52	2.73	2.99	4.98	7.12
58	LPN	6.88	14.37	15.89	13.85	18.93
59	LRH	1.48	3.44	2.48	1.04	2.04
60	LST	8.5	8.35	8.12	11.33	9.11
61	MACO	15.56	11.45	25.2	19.68	27.17
62	MAJOR	11.33	10.96	11.62	10.99	11.54
63	MATCH	-3.43	-3.42	-2.62	2.98	10.38
64	MBK	6.35	7.37	7.21	6.97	16.06

ตาราง 16 (ต่อ)

ลำดับ	ชื่อหลักทรัพย์	อัตราผลตอบแทนต่อสินทรัพย์รวม (ROA)				
		2560	2559	2558	2557	2556
65	MCOT	-32.32	-7.45	1.13	5.3	17.28
66	MFEC	5.79	8.68	7.77	10.27	8.75
67	MINT	7.2	9.25	10.41	9.01	10.61
68	MJD	1.11	6.6	2.67	N/A	N/A
69	MTI	3.74	4.07	6.2	6.14	5.92
70	NC	2.71	2.93	2.39	6.08	7.31
71	NKI	2.51	N/A	1.25	4.94	2.11
72	NSI	3.96	3.22	5.65	6.69	7.61
73	NTV	21.06	20.63	21.47	19.95	19.24
74	OCC	6.53	7.84	9.46	11.02	12.3
75	OISHI	16.27	12.78	8.91	6.99	6.76
76	PB	19.2	22.97	22.93	20.69	20.47
77	PDI	15.82	10.35	11.74	9.55	-18.3
78	PE	-0.88	-13.69	-8.69	-4.88	2.34
79	PG	-0.68	-4.49	0.74	3.21	4.68
80	PM	21.42	18.2	21.17	22.87	24.03
81	PREB	15.63	20.03	8.18	8.71	8.95
82	PRIN	5.55	3.69	1.65	1.43	3.25
83	PSL	2.72	-5.2	-6.16	1.57	4.05
84	PTT	10.84	8.36	4.33	7.02	10.67
85	PTTEP	4.04	5.16	-4.12	14.64	19.03
86	RCL	4.18	-6.34	3.25	2.76	-7.19
87	RS	12.23	-0.96	4.16	13.91	18.01
88	S&J	6.44	7.1	5.63	5.36	5.46
89	SABINA	13.2	9.93	9.38	8.67	8.08

ตาราง 16 (ต่อ)

ลำดับ	ชื่อหลักทรัพย์	อัตราผลตอบแทนต่อสินทรัพย์รวม (ROA)				
		2560	2559	2558	2557	2556
90	SAMART	-5.54	1.98	6.12	11.02	12.61
91	SAMCO	3.35	4.6	5.27	4.91	5.56
92	SAMTEL	3.61	3.72	5.94	8.81	11.21
93	SAT	10.03	7.75	8.23	8.77	12.07
94	SC	4.62	7.93	8.57	7.63	5.5
95	SCB	1.8	2.08	2.15	2.55	2.61
96	SCC	14.48	15.49	14.12	10.86	12.16
97	SCCC	6.12	11.33	16.8	19.38	20.35
98	SE-ED	-0.11	1.75	4.51	4.67	3.58
99	SFP	16.05	7.29	-2.83	-0.55	13.84
100	SIAM	-1.27	0.18	1.27	-7.89	1.15
101	SINGER	0.39	5.15	6.57	10.61	14.73
102	SIRI	5.25	6.95	7.68	7.47	5.52
103	SIS	8.01	7.61	6.27	6.32	6.85
104	SITHAI	2.12	4.05	6.67	6.85	7.59
105	SKR	5.23	6.93	5.67	8.69	11.06
106	SMK	7.73	7.12	7.75	9.23	9.08
107	SNP	15.04	14.81	20.58	17.66	22.96
108	SPALI	13.83	13.29	13.99	17.2	13.85
109	SPCG	14.83	13.77	13.08	11.9	7.4
110	SPPT	3.96	-1.02	-3.5	-3.19	3.18
111	SSF	7.96	16.12	12.23	12.25	3.02
112	SSSC	7.12	9.74	6.83	9.32	14.57
113	STANLY	10.68	11.72	11.2	15.23	19.12
114	STEC	-2.66	7.33	7.89	7.75	9.8

ตาราง 16 (ต่อ)

ลำดับ	ชื่อหลักทรัพย์	อัตราผลตอบแทนต่อสินทรัพย์รวม (ROA)				
		2560	2559	2558	2557	2556
115	SUC	6.83	7.87	6.3	6.01	6.04
116	SYNTEC	13.66	13.15	10.71	8.76	2.44
117	THAI	0.65	1.34	-2.7	-3.47	-2.25
118	THCOM	-9.73	7.5	9.51	8.34	6.7
119	TIC	2.92	1.7	0.95	1.84	2.14
120	TICON	2.73	3.31	4.81	5.35	9.69
121	TISCO	2.66	2.26	1.77	1.57	1.67
122	TIW	-4.06	-6.42	-0.84	-1.21	13
123	TK	6.49	6.33	5.07	2.38	4.09
124	TKT	-4.42	-4.23	3.63	3.78	5.74
125	TMB	1.29	1.2	1.4	1.36	0.95
126	TNL	3.62	5.11	4.42	5.43	5.62
127	TOG	8.73	12.75	12.94	12.11	9.82
128	TOP	15.31	13.34	9.11	-0.33	8.33
129	TPCORP	5.54	14.26	3.99	3.46	1.33
130	TRC	3.43	8.37	10.56	12.41	7.27
131	TRU	2.66	2.31	4.28	4.9	11.2
132	TRUE	2.61	1.05	3.16	2.61	1.12
133	TSTE	4.56	3.94	7.01	11.28	4.23
134	TSTH	4.19	2.69	-1.06	2.4	-18.75
135	TTA	3.09	0.93	-29.3	4.35	-9.67
136	TTW	15.17	13.48	14.14	15.11	15.16
137	TVO	13.96	30.58	21.83	18.41	9.9
138	WACOAL	5.31	5.29	5.75	5.06	4.75
139	WIN	0	3.44	0.4	0.49	-0.01

ตาราง 16 (ต่อ)

ลำดับ	ชื่อหลักทรัพย์	อัตราผลตอบแทนต่อสินทรัพย์รวม (ROA)				
		2560	2559	2558	2557	2556
140	ZMICO	0.51	6.93	1.84	5.8	5.83
141	7UP	-12.78	-11.56	-29.98	-15.45	11.11
142	AQ	-2.28	-64.86	-33.33	-4.91	5.12
143	B	-10.37	-9.62	-9.29	-12.79	-60.97
144	BCT	14.52	7.29	8.13	8.76	7.82
145	BLISS	-2.12	-8.57	3.36	3.8	13.49
146	BUI	2.44	0.66	1.7	5.07	3.14
147	DTCI	8.21	10.18	6.63	1.67	5.12
148	ESTAR	6.28	4.49	2.66	5.52	4.05
149	FANCY	-7.66	-8.11	-5.25	2.54	1.83
150	FMT	6.46	8.49	5.62	4.56	2.94
151	GRAND	10.59	1.66	-0.65	14.5	-1.05
152	JCK	-0.18	0.65	0.35	1.21	5.45
153	JCT	7.94	7.74	11.21	15.17	12.57
154	KAMART	28.17	29.74	27.74	14.37	26.91
155	LHFG	1.42	1.62	1.13	0.95	0.81
156	LTX	5.2	6.13	6.22	6.94	9.88
157	MANRIN	4.29	3.18	2.3	-0.14	-4.4
158	MAX	-0.44	6.92	-3.29	-1.74	-10.64
159	ML	4.03	4.6	4.56	4.14	5.33
160	NEW	5.73	4	4.66	4.8	4.77
161	OHTL	14.09	9.84	11.49	12.57	19.35
162	PDJ	-2.96	-5.07	-0.14	3.35	3.09
163	PERM	6.72	15.68	-5.22	2.73	2.65
164	PRAKIT	5.79	5.61	14.08	5.08	8.08

ตาราง 16 (ต่อ)

ลำดับ	ชื่อหลักทรัพย์	อัตราผลตอบแทนต่อสินทรัพย์รวม (ROA)				
		2560	2559	2558	2557	2556
165	RAM	10.01	10.63	11.24	13.03	15.13
166	ROCK	-4.99	4.51	7.82	0.19	2.76
167	ROH	14.03	12.75	10.95	-10.12	0.13
168	SAUCE	16.23	19.51	18.64	17.11	22.88
169	SHANG	7.96	8.29	9.95	12.41	32.13
170	SVH	19.45	17.6	18.31	18.93	17.76
171	TC	-5.23	-2.74	7.27	7.04	-0.59
172	TCOAT	2.11	8	4.22	-0.37	3.98
173	TGPRO	1	0.98	-4.99	2.11	4.13
174	TH	0.04	-6.47	-3.78	2.63	-2.39
175	THE	4.76	14.44	-16.29	5.35	-8.31
176	TRUBB	5.18	0.76	2.44	0.7	0.83
177	TSI	-7.06	-11.43	0.57	-1.47	-0.33
178	TTTM	0.37	2.17	1.76	1.78	10.4
179	UNIQ	6.1	6.91	6.84	6.28	9.24
180	UTP	10.13	8.25	8.6	12.59	14.82

ตาราง 17 ความสามารถในการทำกำไรของบริษัททั้ง 180 ตัวอย่าง: อัตราผลตอบแทนต่อส่วนของผู้ถือหุ้น (ROE)

ลำดับ	ชื่อหลักทรัพย์	อัตราผลตอบแทนต่อส่วนของผู้ถือหุ้น (ROE)				
		2560	2559	2558	2557	2556
1	ADVANC	64.76	67.44	82.32	77.91	81.42
2	AH	17.79	9.17	5.53	6.78	12.08
3	AJ	13.04	3.76	0.12	-7.57	-2.82
4	AMATA	11.5	10.37	11.43	24.13	17.65
5	AOT	16.37	17.03	18.22	12.96	19.32
6	APCO	16.94	21.59	18.58	25.84	20.17
7	AS	10.44	-128.86	-100.15	-42.49	4.3
8	ASIMAR	17.79	11.05	22.01	10.75	19.3
9	ASK	15.84	15.84	16.07	16.95	17.68
10	ASP	15.48	16.46	12.36	18.34	24.77
11	BANPU	9.62	2.36	-2.34	3.79	4.18
12	BAY	10.71	10.74	11.59	11.22	10.11
13	BCP	13.57	12.73	12.07	2.09	13.92
14	BEAUTY	81.27	53.15	36.01	28.81	21.25
15	BEC	0.92	16.41	35.94	50.54	66.11
16	BH	25.55	26.65	29.09	26.66	28.03
17	BLA	10.09	16.95	15.63	11.13	20.74
18	BTS	4.57	8.61	5.42	23.72	5.93
19	CENTEL	18.15	18.81	16.61	11.18	13.41
20	CFRESH	-0.42	12.68	25.2	30.05	-22.9
21	CIMBT	1.29	-2.34	4.23	4.44	7.18
22	CK	8.05	9.55	11.08	12.87	61.12
23	CNT	5.08	7.98	1.36	-18.39	22.32
24	CPF	10.12	11.76	9.46	9.29	6.59

ตาราง 17 (ต่อ)

ลำดับ	ชื่อหลักทรัพย์	อัตราผลตอบแทนต่อส่วนของผู้ถือหุ้น (ROE)				
		2560	2559	2558	2557	2556
25	CPN	23.84	18.87	18.12	18.93	20.45
26	CSC	N/A	13.1	12.47	13.91	15.91
27	CSP	-9.47	17.26	-23.89	16.9	9.82
28	DELTA	15.33	17.67	23.09	22.53	22.65
29	DEMCO	2.19	-5.29	-15.78	11.17	14.75
30	DTAC	7.5	7.67	19.71	32.86	31.25
31	DTC	5.67	2.49	4.41	-0.46	3.86
32	EE	3.46	-10.62	-6.82	0.02	0.77
33	ESSO	29.79	38.54	13.03	-59.28	-1.66
34	FORTH	14.1	18.87	25.06	20.47	17.4
35	GBX	0.11	2.91	0.85	2.46	3.33
36	GFPT	15.41	16.45	13.31	22.24	23.28
37	GLOBAL	10.87	9.59	6.07	5.76	9.05
38	GLOW	18.45	18.36	17.8	21.28	18.65
39	GRAMMY	-34.13	-33.3	-46.15	-74.79	-42.49
40	HMPRO	27.05	23.99	21.46	23.32	27.18
41	HTECH	15.57	14.78	9.66	11.09	8.71
42	IFS	12.42	12.14	11.1	13.78	13.47
43	IHL	21.11	15.9	18.09	18.01	20.18
44	INET	23.11	9.1	8.11	-1.43	0.62
45	INTUCH	38.07	62.3	64.1	60.88	62.85
46	IRC	12.81	16.94	16.31	12.68	18.49
47	IRPC	13.48	12.41	13.09	-7.31	1.1
48	ITD	3.15	-0.83	-2.64	4.08	8.94
49	IVL	20.26	19.18	8.62	2.22	2.21

ตาราง 17 (ต่อ)

ลำดับ	ชื่อหลักทรัพย์	อัตราผลตอบแทนต่อส่วนของผู้ถือหุ้น (ROE)				
		2560	2559	2558	2557	2556
50	KBANK	10.24	13.23	14.54	19.38	20.45
51	KKC	-7.25	2.44	9.02	2.51	0.04
52	KKP	14.06	14.18	8.97	7.43	13.02
53	KSL	11.65	9.64	6.22	13.05	14.85
54	KTB	7.99	12.42	11.92	15.15	17.56
55	LANNA	17.25	6.48	7.34	10.52	15.03
56	LH	21.57	18.62	17.91	22.05	20.12
57	LOXLEY	0.81	2.77	3.42	6.31	12.2
58	LPN	8.57	18.14	21.95	20.18	25.89
59	LRH	0.48	3.2	1.56	0.16	0.88
60	LST	12.38	10.97	11.03	14.44	10.18
61	MACO	17.38	11.06	24.6	19.79	27.06
62	MAJOR	18.29	17.98	18.14	17.47	16.96
63	MATCH	-5.19	-5.03	-3.95	2.3	8.97
64	MBK	9.11	11.77	11.61	10.88	28.67
65	MCOT	-47.96	-10.55	0.78	6.57	19.23
66	MFEC	7.79	11.45	10.3	14.43	13.08
67	MINT	12.78	18.77	23.14	16.56	18.98
68	MJD	-4.75	10.98	3.79	N/A	N/A
69	MTI	11.99	13.3	21.31	22.05	23.27
70	NC	3.65	3.82	2.92	7.92	10.27
71	NKI	5.09	N/A	2.26	10.68	11.56
72	NSI	9.2	7.11	11.3	13.46	17.13
73	NTV	20.06	19.67	20.27	19.8	19.61
74	OCC	7.31	8.59	10.44	12.66	14.64

ตาราง 17 (ต่อ)

ลำดับ	ชื่อหลักทรัพย์	อัตราผลตอบแทนต่อส่วนของผู้ถือหุ้น (ROE)				
		2560	2559	2558	2557	2556
75	OISHI	28.53	23.2	18.52	14.92	13.95
76	PB	20.87	25.63	26.22	23.92	24.71
77	PDI	19.89	12.58	4.24	13.85	-15.6
78	PE	-33.21	-124.5	-39.67	-17.46	6.09
79	PG	-1.02	-5.07	0.89	3.87	5.38
80	PM	29.13	19.51	25.7	27.45	29.43
81	PREB	33.77	45.7	22.45	25.5	26.94
82	PRIN	7.81	5.49	1.71	1.93	5.05
83	PSL	-1	-17.69	-15.27	-0.52	3.51
84	PTT	17.09	12.96	2.86	8.08	14.69
85	PTTEP	2.66	4.59	-14.48	13.45	21.32
86	RCL	5.88	-13.77	4.32	3.81	-16.53
87	RS	27.21	-7.39	7.06	22.51	27.98
88	S&J	7.93	9.24	7.91	7.17	7.3
89	SABINA	13.32	10.28	10.25	9.67	8.44
90	SAMART	-18.31	1.21	13.61	24.4	25.08
91	SAMCO	2.46	4.53	5.36	4.49	5.18
92	SAMTEL	6.26	5.29	11.6	21.19	29.14
93	SAT	13.18	10.64	11.94	12.88	19.91
94	SC	8.58	14.23	15.25	14.06	10.5
95	SCB	12.37	14.84	15.92	20.07	21.66
96	SCC	21.97	25.14	23.68	19.83	23.95
97	SCCC	6.42	17.7	21.3	25.33	26.01
98	SE-ED	-2.52	1.37	7.69	8.88	8.11
99	SFP	15.73	6.84	-3.79	1.34	20.41

ตาราง 17 (ต่อ)

ลำดับ	ชื่อหลักทรัพย์	อัตราผลตอบแทนต่อส่วนของผู้ถือหุ้น (ROE)				
		2560	2559	2558	2557	2556
100	SIAM	-2.09	-1.35	1.21	-9.4	-0.69
101	SINGER	-0.61	7.48	9.07	16.04	24.42
102	SIRI	9.64	12.23	13.48	16.2	12.1
103	SIS	16.6	13.8	10.98	12.89	20.17
104	SITHAI	0.94	5.45	9.65	10.63	11.37
105	SKR	4.72	7.13	6.35	10.29	11.99
106	SMK	16.35	17.65	21.09	26.72	28.25
107	SNP	19.96	18.46	26.1	22.43	28.92
108	SPALI	22.96	22.85	23.34	28.27	21.58
109	SPCG	28.03	29.93	33.81	39.3	22.32
110	SPPT	2.05	-3.66	-5.12	-4.5	3.05
111	SSF	-0.48	8.56	9.95	10.62	-0.45
112	SSSC	7.24	10.5	7.77	13.09	21.37
113	STANLY	9.83	10.84	10.35	14.38	17.68
114	STEC	-6.24	14.06	17.3	19.08	25.24
115	SUC	6.9	7.05	5.06	5.71	5.6
116	SYNTEC	21.76	22.66	20.13	14.69	3.48
117	THAI	-6.44	0.05	-35.28	-31.85	-19.16
118	THCOM	-15.9	8.91	12.28	9.87	7.58
119	TIC	11.81	7.17	3.2	8.78	11.37
120	TICON	2.64	2.38	6.65	7.56	17.05
121	TISCO	18.5	16.88	15.79	17.45	20.63
122	TIW	-4.41	-6.69	-0.79	-1.4	10.76
123	TK	10.03	9.7	9.83	4.89	10.97
124	TKT	-13.53	-12.66	5.07	4.4	8.99

ตาราง 17 (ต่อ)

ลำดับ	ชื่อหลักทรัพย์	อัตราผลตอบแทนต่อส่วนของผู้ถือหุ้น (ROE)				
		2560	2559	2558	2557	2556
125	TMB	10.01	10.27	12.77	14.51	9.95
126	TNL	4.19	6.02	5.24	6.47	6.36
127	TOG	9.91	13.7	13.06	12.02	9.47
128	TOP	21.7	21.3	13.92	-4.64	11.72
129	TPCORP	5.69	14.14	4.28	4.58	2.33
130	TRC	3.38	11.28	15.99	16.91	11.88
131	TRU	2.63	2.48	4.63	4.95	11.7
132	TRUE	1.76	-2.74	6.09	3.83	-104
133	TSTE	4.41	4.55	8.41	13.31	2.39
134	TSTH	2.47	1.82	-6.99	0.34	-40.38
135	TTA	2.9	-1.97	-49.18	3.73	-26.57
136	TTW	22.83	21.64	23.57	26.64	23.74
137	TVO	15.86	34.26	25.92	24.23	14.22
138	WACOAL	5.8	5.86	6.5	5.47	4.94
139	WIN	-2.75	3.75	-2.25	-2.35	-4.13
140	ZMICO	0.39	9.06	2.51	6.61	6.46
141	7UP	-21.76	-16.67	-65.22	-198.18	32.42
142	AQ	-8.7	-181.28	-43.65	-5.33	5.17
143	B	-14.8	-12.34	-16.56	-61.7	-236.52
144	BCT	17.28	7.84	8.69	10.39	8.28
145	BLISS	-2.74	-12.11	3.97	2.22	24.46
146	BUI	5.13	1.18	3.25	10.64	5.97
147	DTCI	7.45	9.38	5.9	1.16	4.35
148	ESTAR	8.62	4.43	2.92	6.34	3.61
149	FANCY	-6.68	-10.9	-6.13	1.59	2.13

ตาราง 17 (ต่อ)

ลำดับ	ชื่อหลักทรัพย์	อัตราผลตอบแทนต่อส่วนของผู้ถือหุ้น (ROE)				
		2560	2559	2558	2557	2556
150	FMT	9.53	12.75	8.66	6.9	3.01
151	GRAND	22.16	0.2	-4.06	22.63	-6.71
152	JCK	-20.26	-16.85	-14.45	-9.42	9.71
153	JCT	7.99	7.43	10.65	14.27	11.53
154	KAMART	33.83	34.82	31.04	14.65	27.33
155	LHFG	8.84	14.09	9.65	7.67	6.12
156	LTX	7.14	8.92	8.86	9.89	15.68
157	MANRIN	4.03	0.83	-4.47	-6.15	-8.72
158	MAX	-3.53	8.74	-1.62	-2.49	-17.1
159	ML	6.61	7.34	6.78	6.11	8.53
160	NEW	5.52	3.38	4.14	3.63	3.7
161	OHTL	28.77	20.17	20.75	20.11	31.37
162	PDJ	-7.05	-11.23	-2.02	5.22	5.99
163	PERM	14.39	52.59	-36.53	2.11	0.5
164	PRAKIT	6.6	6.5	14.57	5.69	9.19
165	RAM	12.8	13.36	14.43	17.16	18.38
166	ROCK	-7.87	3.96	9.28	-2.77	-2.44
167	ROH	14.44	13.16	11.66	-18.69	-1.72
168	SAUCE	14.64	17.34	16.36	15	20.15
169	SHANG	6.62	7.28	8.89	12.64	35.36
170	SVH	21.57	19.47	19.99	20.93	19.14
171	TC	-7.93	-3.59	9.77	9.65	-1.49
172	TCOAT	3.39	9.56	6.16	-0.94	4.45
173	TGPRO	0.31	0.22	-8.49	1.92	6.11
174	TH	-0.95	-6.52	-3.79	2.28	-4.09

ตาราง 17 (ต่อ)

ลำดับ	ชื่อหลักทรัพย์	อัตราผลตอบแทนต่อส่วนของผู้ถือหุ้น (ROE)				
		2560	2559	2558	2557	2556
175	THE	11.27	35.51	-63.14	10.25	-20.83
176	TRUBB	6.81	-9.51	-4.89	-8.26	-11
177	TSI	-51.6	-63.42	4.89	-95.38	-15.76
178	TTTM	0.32	1.91	1.53	1.57	9.31
179	UNIQ	12.68	13.69	12.07	12.17	25.17
180	UTP	14.65	9.59	8.64	11.02	14.17

ตาราง 18 ความสามารถในการทำกำไรของบริษัททั้ง 180 บริษัท: อัตราส่วนราคาหุ้นต่อกำไร (PE)

ลำดับ	ชื่อหลักทรัพย์	อัตราส่วนราคาหุ้นต่อกำไร (PE)				
		2560	2559	2558	2557	2556
1	ADVANC	19.69	12.49	12.06	20.89	16.51
2	AH	11.81	10.58	12.74	13.21	4.79
3	AJ	11.32	473.18	N/A	N/A	54.69
4	AMATA	15.11	19.24	4.86	26.46	7.16
5	AOT	46.97	29.05	26.39	32.97	13.85
6	APCO	29.63	39.56	54.56	55.78	28.29
7	AS	N/A	N/A	N/A	N/A	15.11
8	ASIMAR	9.92	41.86	6.14	21.96	8.96
9	ASK	11.68	11.44	9.97	10.1	8.98
10	ASP	11.03	11.61	11.92	10.92	6.71
11	BANPU	13.92	N/A	4,980.12	19.72	20.46
12	BAY	12.89	13.78	12.53	24.22	12.66
13	BCP	10.16	13.07	25.62	11.24	7.54
14	BEAUTY	62.53	57.62	45.85	40.47	29.08

ตาราง 18 (ต่อ)

ลำดับ	ชื่อหลักทรัพย์	อัตราส่วนราคาหุ้นต่อกำไร (PE)				
		2560	2559	2558	2557	2556
15	BEC	80.3	16.92	18.41	21.24	18.85
16	BH	35.88	37.01	45.91	38.58	27.87
17	BLA	15.5	16.74	23.06	60.59	19.64
18	BTS	50.04	57.94	20.91	53.18	7.81
19	CENTEL	40	30.92	32.1	41.77	20.87
20	CFRESH	27.02	15.21	7.32	24.99	N/A
21	CIMBT	N/A	31.58	27.81	28.17	35.38
22	CK	23.17	35.53	17.59	18.63	3.41
23	CNT	24.14	57.19	N/A	N/A	9.6
24	CPF	14.09	15.74	13.73	18.33	44.66
25	CPN	28.42	28.5	27.08	28.22	32.56
26	CSC	10.21	7.95	7.48	9.39	8.54
27	CSP	N/A	28.15	N/A	11.37	9.58
28	DELTA	17.8	17.86	15.57	14.82	13
29	DEMCO	24.83	N/A	42.65	27.2	14.3
30	DTAC	72.39	29.27	10.55	21.37	20.35
31	DTC	172.93	52.29	47.09	N/A	22.39
32	EE	N/A	N/A	N/A	211.5	33.7
33	ESSO	9	9.5	N/A	N/A	N/A
34	FORTH	23.41	16.56	14.19	29.19	21.52
35	GBX	54.03	24.52	26.47	N/A	10.93
36	GFPT	9.23	11.51	11.15	11.91	14.12
37	GLOBAL	40.76	49.36	38.14	47.85	46.33
38	GLOW	14.25	11.98	13.25	14.49	14.3
39	GRAMMY	N/A	N/A	N/A	N/A	N/A

ตาราง 18 (ต่อ)

ลำดับ	ชื่อหลักทรัพย์	อัตราส่วนราคาหุ้นต่อกำไร (PE)				
		2560	2559	2558	2557	2556
40	HMPRO	35.97	33.98	26.42	31.67	29.9
41	HTECH	16.13	15.61	12.08	11.1	15.25
42	IFS	12.02	10.04	9.99	11.44	8.91
43	IHL	19.69	11.85	23.14	14.41	12.99
44	INET	6.7	25.89	208.75	63.28	51.42
45	INTUCH	15.71	8.74	10.89	17.3	15.09
46	IRC	11.23	8.96	8.61	9.44	7.33
47	IRPC	16.88	11.57	27.67	47.07	1,157.84
48	ITD	47.9	N/A	N/A	35.62	22.08
49	IVL	20.18	11.82	19.53	49.39	50.05
50	KBANK	14.28	12	8.19	11.99	9.45
51	KKC	N/A	31.76	18.33	30.34	82.82
52	KKP	11.4	9.84	10.87	10.48	7.01
53	KSL	10.43	17.47	20.16	12.12	12.07
54	KTB	10.71	7.83	7.85	9.01	9.32
55	LANNA	16.76	20.74	16.28	12.21	10.49
56	LH	11.94	11.54	14.18	14.84	13.91
57	LOXLEY	173.36	20.13	23.08	31.35	10.8
58	LPN	18.56	8.19	8.23	17.72	7.6
59	LRH	14.11	12.78	N/A	23.88	701.56
60	LST	11.52	16.58	10.2	14.47	8
61	MACO	47.89	27.67	16.94	28.3	13.89
62	MAJOR	21.55	23.59	25.38	24.97	14.03
63	MATCH	N/A	N/A	N/A	57.86	15.74
64	MBK	17.77	12.04	14.2	16.28	5.7

ตาราง 18 (ต่อ)

ลำดับ	ชื่อหลักทรัพย์	อัตราส่วนราคาหุ้นต่อกำไร (PE)				
		2560	2559	2558	2557	2556
65	MCOT	N/A	N/A	30.96	14.17	11.88
66	MFEC	14.5	8.35	12.53	13.54	10.85
67	MINT	39.64	18.09	30.46	29.97	22.21
68	MJD	N/A	5.78	4.65	N/A	N/A
69	MTI	14.09	11.15	9.75	9.81	7.57
70	NC	19.28	25.48	11.1	13.83	6.38
71	NKI	12.2	N/A	21.79	10.53	5.03
72	NSI	9.02	13.41	7.31	5.65	6.45
73	NTV	24.99	25.96	22.08	19.3	16.14
74	OCC	14.22	12.12	12.42	12.45	9.45
75	OISHI	17.05	20.61	15.42	24.06	78.03
76	PB	21.35	19.79	17.51	18.86	21.38
77	PDI	6.67	23.86	9.57	54.12	N/A
78	PE	N/A	N/A	N/A	N/A	18.57
79	PG	N/A	N/A	20.07	16.8	12.18
80	PM	15.03	12.43	14.54	13.09	10.29
81	PREB	4.24	6.84	14.3	14.38	6.66
82	PRIN	6.92	6.16	N/A	22.49	7
83	PSL	N/A	N/A	N/A	1,421.93	54.3
84	PTT	10.57	14.03	N/A	9.46	8.01
85	PTTEP	14.57	N/A	348.53	11.37	10.43
84	PTT	10.57	14.03	N/A	9.46	8.01
85	PTTEP	14.57	N/A	348.53	11.37	10.43
86	RCL	N/A	N/A	12	N/A	N/A
87	RS	167.93	143.71	144.55	40	18.58

ตาราง 18 (ต่อ)

ลำดับ	ชื่อหลักทรัพย์	อัตราส่วนราคาหุ้นต่อกำไร (PE)				
		2560	2559	2558	2557	2556
88	S&J	15.66	9.43	10.61	13.04	10.9
89	SABINA	32.36	45.94	50.35	67.39	89.05
90	SAMART	N/A	54.8	14.07	25.81	10.67
91	SAMCO	N/A	11.11	21.55	31.16	13.51
92	SAMTEL	35.18	35.15	17.36	18.7	9.32
93	SAT	13.21	9.78	10.6	8.12	8.2
94	SC	16.86	5.65	6.94	10.16	8.28
95	SCB	10.93	11.1	8.53	11.7	10.11
96	SCC	10.57	10.81	12.9	16.41	13.55
97	SCCC	34.21	15.66	17.16	19.27	19.07
98	SE-ED	N/A	452.67	19.06	28.8	17.75
99	SFP	12.78	16.24	N/A	10.76	217.66
100	SIAM	N/A	N/A	10.77	N/A	N/A
101	SINGER	156.92	26.87	17.21	13.19	15.45
102	SIRI	8.89	8.52	5.81	7.2	6.34
103	SIS	10.28	11.12	8.54	10.17	N/A
104	SITHAI	40.36	17.1	12.71	12.27	9.45
105	SKR	36.13	68.14	59.14	56.13	27
106	SMK	10.2	11.06	10.94	10.29	10.65
107	SNP	27.03	24.34	22.09	27.89	20.14
108	SPALI	7.65	8.36	6.91	8.98	9.16
109	SPCG	8.32	9.1	8.57	19.96	52.18
110	SPPT	N/A	N/A	N/A	N/A	32.83
111	SSF	32.5	14.01	13.36	16.94	113.94
112	SSSC	11.72	9.17	9.99	8.39	6.61

ตาราง 18 (ต่อ)

ลำดับ	ชื่อหลักทรัพย์	อัตราส่วนราคาหุ้นต่อกำไร (PE)				
		2560	2559	2558	2557	2556
113	STANLY	12.71	11.16	9.72	13.16	9.49
114	STEC	25.79	32.14	29.62	19.57	14.84
115	SUC	12.01	7.16	11.79	14.71	9.57
116	SYNTEC	9.55	9.19	8.03	17.53	13.61
117	THAI	N/A	7.59	N/A	N/A	N/A
118	THCOM	32.11	8.61	17.63	26.04	46.01
119	TIC	9.89	218.77	14.12	10.27	20.6
120	TICON	118.49	17.21	22.83	18.54	10.24
121	TISCO	12.09	9.73	8.02	8.91	6.94
122	TIW	25.22	N/A	N/A	N/A	141.02
123	TK	17.11	11.93	13.84	26.92	7.75
124	TKT	N/A	N/A	31.36	31.33	7.65
125	TMB	15.45	10.56	10.93	15.25	49.57
126	TNL	16.43	15.38	15.86	14.99	15.64
127	TOG	17.66	18.52	12.4	13.67	9.47
128	TOP	8.9	7.69	68.93	35.13	9.3
129	TPCORP	13.59	6.31	21.52	20.44	22.95
130	TRC	33.41	28.64	37.55	13.46	30.78
131	TRU	38.37	29.74	16.2	19.09	6.75
132	TRUE	N/A	N/A	27.49	N/A	N/A
133	TSTE	23.1	29.24	19.45	12.52	N/A
134	TSTH	N/A	16.35	N/A	N/A	N/A
135	TTA	87.16	N/A	46.11	21.66	N/A
136	TTW	19.68	16.89	15.03	17.99	14.35
137	TVO	19.34	12.99	8.54	10.07	19.98

ตาราง 18 (ต่อ)

ลำดับ	ชื่อหลักทรัพย์	อัตราส่วนราคาหุ้นต่อกำไร (PE)				
		2560	2559	2558	2557	2556
138	WACOAL	16.49	19.1	19.13	21.61	20.39
139	WIN	1,235.13	61.73	N/A	N/A	16.71
140	ZMICO	16.59	17.16	11.69	19.04	9.96
141	7UP	N/A	N/A	N/A	N/A	2.9
142	AQ	N/A	-	N/A	N/A	15.42
143	B	N/A	N/A	N/A	25.56	N/A
144	BCT	5.54	5.66	8.36	6.05	7.25
145	BLISS	-	-	-	N/A	7.34
146	BUI	-	-	9.24	11.12	N/A
147	DTCI	10.64	10.24	19.77	63.01	15.19
148	ESTAR	10.15	9.55	23.07	16.83	N/A
149	FANCY	N/A	N/A	N/A	76.36	66.07
150	FMT	9.41	11.19	10.87	11.47	230.18
151	GRAND	86.52	N/A	N/A	8.52	N/A
152	JCK	N/A	N/A	N/A	50.35	16.96
153	JCT	15.62	12.28	11.77	13.5	9.9
154	KAMART	23.99	30.24	36.13	27.03	16.97
155	LHFG	14.33	9.26	15.16	23.03	18.03
156	LTX	8.19	7.67	6.96	9.39	3.12
157	MANRIN	52.11	89.06	N/A	N/A	N/A
158	MAX	N/A	16.22	N/A	N/A	N/A
159	ML	12.32	15.84	16.52	21.85	5.5
160	NEW	44.99	41.04	67.4	93.24	87.02
161	OHTL	89.46	105.26	69.05	61.18	27.3
162	PDJ	N/A	N/A	10.71	76.02	13.56

ตาราง 18 (ต่อ)

ลำดับ	ชื่อหลักทรัพย์	อัตราส่วนราคาหุ้นต่อกำไร (PE)				
		2560	2559	2558	2557	2556
163	PERM	7.38	11.92	N/A	11.48	N/A
164	PRAKIT	13.48	14.57	6.67	14.61	9.94
165	RAM	26.9	36.56	26.56	23.99	28.38
166	ROCK	N/A	26.64	10.38	N/A	11.98
167	ROH	29.76	32.18	160.88	N/A	N/A
168	SAUCE	23.78	20.11	23.16	21.39	18.2
169	SHANG	15.8	16.86	7.58	21.41	3.19
170	SVH	27.29	25.84	23.58	24.97	18.84
171	TC	N/A	N/A	7.78	8.35	N/A
172	TCOAT	13.94	7.24	28.52	29.86	10.1
173	TGPRO	653.29	N/A	N/A	N/A	28.61
174	TH	N/A	N/A	N/A	372.05	N/A
175	THE	24.4	N/A	N/A	70.1	N/A
176	TRUBB	25.91	N/A	28.78	N/A	N/A
177	TSI	N/A	N/A	N/A	N/A	9.97
178	TTTM	54.03	39.67	41.11	14.87	6.56
179	UNIQ	19.25	25.45	39.03	21.3	9.76
180	UTP	23.61	20.93	13.93	13.25	10.1

3. มูลค่าของกิจการ (Tobin's Q)

การศึกษาครั้งนี้ผู้วิจัยได้ทำการวิเคราะห์มูลค่าของกิจการ (Tobin's Q) ของบริษัททั้ง 180 บริษัท ตามแนวคิดของ Prof. James T. Tobin ศาสตราจารย์แห่งมหาวิทยาลัย Yale เป็นตัววัดผลการปฏิบัติงานที่เกิดจากแนวคิดการผสมผสานข้อมูลจากงบการเงินและมูลค่าทางการตลาดแนวทางการคำนวณค่า Tobin's Q มีอยู่หลายแนวทาง ทั้งนี้ Chung และ Pruitt (1994) ได้พัฒนาและปรับปรุงเพื่อให้เกิดความเหมาะสมในการนำไปใช้โดยมูลค่าของกิจการ (Tobin's Q) แสดงดังตาราง 19

ตาราง 19 มูลค่าของกิจการ (Tobin's Q) ของบริษัททั้ง 180 บริษัท

ลำดับ	ชื่อหลักทรัพย์	มูลค่าของกิจการ (Tobin's Q)				
		2560	2559	2558	2557	2556
1	ADVANC	15.93	15.74	12.10	17.66	14.41
2	AH	2.68	1.66	1.54	1.97	2.23
3	AJ	2.80	2.96	2.38	2.74	2.30
4	AMATA	3.35	2.06	2.24	2.64	3.21
5	AOT	7.75	47.28	45.99	42.10	25.39
6	APCO	0.65	0.85	0.88	13.97	5.13
7	AS	7.86	10.52	7.92	2.35	2.90
8	ASIMAR	2.10	2.26	2.20	1.76	1.64
9	ASK	7.77	7.70	7.55	7.76	7.98
10	ASP	3.08	2.69	2.41	2.54	2.38
11	BANPU	3.10	3.13	3.22	3.14	3.18
12	BAY	8.40	8.18	8.07	8.46	8.87
13	BCP	2.59	2.63	2.58	2.60	2.19
14	BEAUTY	37.00	26.91	15.33	93.29	60.54
15	BEC	5.32	10.30	7.76	12.76	11.79
16	BH	8.83	9.58	12.74	10.18	7.47
17	BLA	8.52	10.19	11.75	10.48	10.44
18	BTS	10.55	9.38	8.84	8.24	8.27
19	CENTEL	7.94	6.43	7.99	5.39	5.33
20	CFRESH	590.23	3.21	3.23	4.09	5.34
21	CIMBT	8.59	10.73	10.72	11.97	12.72
22	CK	4.27	5.85	5.93	5.45	4.88
23	CNT	3.87	3.92	3.50	4.68	4.04
24	CPF	3.41	4.61	3.97	3.95	4.40
25	CPN	4.01	3.44	3.52	3.64	3.67

ตาราง 19 (ต่อ)

ลำดับ	ชื่อหลักทรัพย์	มูลค่าของกิจการ (Tobin's Q)				
		2560	2559	2558	2557	2556
26	CSC	9.01	1.23	1.23	1.35	1.57
27	CSP	3.66	3.33	4.11	4.07	3.51
28	DELTA	3.24	3.64	3.55	3.57	3.09
29	DEMCO	2.82	3.58	2.82	3.52	2.48
30	DTAC	10.85	9.84	8.34	16.29	16.26
31	DTC	2.70	2.48	13.64	12.25	11.67
32	EE	1.82	2.35	1.94	2.49	1.35
33	ESSO	11.76	12.37	9.32	10.52	6.82
34	FORTH	4.69	3.92	3.68	3.92	3.58
35	GBX	1.74	1.58	1.36	1.36	1.51
36	GFPT	1.90	2.23	19.24	3.16	2.94
37	GLOBAL	6.00	4.79	2.75	4.00	4.57
38	GLOW	3.38	3.45	3.49	4.37	4.46
39	GRAMMY	91.71	9.92	7.05	7.13	6.78
40	HMPRO	10.77	9.63	7.07	8.30	8.88
41	HTECH	3.10	2.07	1.31	1.55	1.35
42	IFS	3.68	3.34	3.28	3.46	4.05
43	IHL	4.58	3.48	3.96	3.57	3.44
44	INET	2.33	2.65	3.41	3.17	2.45
45	INTUCH	6.71	6.50	7.43	11.08	9.89
46	IRC	1.75	1.77	1.71	1.68	1.88
47	IRPC	2.75	2.34	2.31	2.32	2.04
48	ITD	7.10	6.92	7.74	6.55	6.20
49	IVL	3.78	3.68	3.02	2.96	3.70
50	KBANK	8.80	9.07	9.11	10.33	11.07

ตาราง 19 (ต่อ)

ลำดับ	ชื่อหลักทรัพย์	มูลค่าของกิจการ (Tobin's Q)				
		2560	2559	2558	2557	2556
51	KKC	3.38	3.19	3.70	4.64	3.38
52	KKP	6.89	6.04	6.03	6.59	7.02
53	KSL	1.99	1.42	2.45	3.54	3.50
54	KTB	9.37	9.26	10.92	11.51	11.78
55	LANNA	2.84	2.40	1.76	2.20	2.39
56	LH	3.68	3.60	3.55	3.32	3.88
57	LOXLEY	2.50	2.57	2.10	2.79	3.05
58	LPN	2.27	1.93	2.73	4.02	3.19
59	LRH	0.98	0.98	1.08	1.10	1.01
60	LST	2.12	2.28	2.04	1.97	2.28
61	MACO	0.85	0.79	0.58	0.91	3.48
62	MAJOR	5.19	5.62	5.94	5.09	3.78
63	MATCH	1.03	1.16	0.88	1.15	1.06
64	MBK	2.65	2.51	3.05	3.22	20.18
65	MCOT	10.63	8.08	4.43	8.19	13.02
66	MFEC	1.79	1.86	1.80	2.67	2.25
67	MINT	5.72	6.02	6.69	6.21	4.62
68	MJD	4.91	3.72	3.77	0.66	0.47
69	MTI	4285.82	4.67	5.05	5.31	5.02
70	NC	1.21	1.30	1.29	1.64	1.60
71	NKI	2.27	791.72	2.53	2.27	2.94
72	NSI	2.62	2.69	2.52	2.37	2.18
73	NTV	4.77	4.91	4.32	3.62	3.30
74	OCC	1.51	1.51	1.60	1.91	1.77
75	OISHI	9.61	11.62	7.00	8.75	10.84

ตาราง 19 (ต่อ)

ลำดับ	ชื่อหลักทรัพย์	มูลค่าของกิจการ (Tobin's Q)				
		2560	2559	2558	2557	2556
76	PB	4.50	4.97	4.34	4.37	5.10
77	PDI	1.46	1.52	1.21	1.67	1.41
78	PE	34.30	27.41	6.67	5.37	3.86
79	PG	0.62	0.74	0.71	0.91	0.95
80	PM	4.78	3.45	3.98	3.78	3.60
81	PREB	2.83	3.52	5.42	5.33	4.57
82	PRIN	1.56	1.71	5.33	2.12	1.79
83	PSL	2.70	2.33	1.51	1.75	2.05
84	PTT	16.55	15.32	11.56	14.57	13.40
85	PTTEP	1.61	1.48	1.48	2.20	2.68
86	RCL	1.75	1.42	1.23	1.64	1.71
87	RS	22.08	10.44	7.82	11.70	5.22
88	S&J	1.29	1.35	1.39	1.56	1.78
89	SABINA	4.59	4.93	5.18	5.73	5.84
90	SAMART	6.08	5.18	5.76	9.79	4.81
91	SAMCO	1.43	1.59	1.52	1.30	1.19
92	SAMTEL	2.21	3.63	4.52	5.61	5.43
93	SAT	1.93	1.66	1.99	2.20	2.29
94	SC	2.67	2.31	2.23	2.59	2.63
95	SCB	8.72	9.27	9.34	10.63	11.26
96	SCC	3.26	3.55	3.97	4479.31	4.53
97	SCCC	3.60	4.61	4.02	5.48	5.50
98	SE-ED	2.50	3.73	3.96	4.12	3.78
99	SFP	2.19	1.81	2.44	2.52	1.85
100	SIAM	0.94	1.21	1.02	0.73	0.89

ตาราง 19 (ต่อ)

ลำดับ	ชื่อหลักทรัพย์	มูลค่าของกิจการ (Tobin's Q)				
		2560	2559	2558	2557	2556
101	SINGER	3.55	2.84	2.63	3.30	4.74
102	SIRI	2.76	2.53	2.44	2.95	3.59
103	SIS	3.59	3.23	2.74	3.56	3.82
104	SITHAI	2.40	2.38	2.56	2.73	11.53
105	SKR	14.57	15.64	28.93	31.81	18.35
106	SMK	2.90	3.61	26.93	25.96	28.65
107	SNP	4.80	5.92	6.24	6.51	30.62
108	SPALI	2.46	3.09	2.93	3.52	2.88
109	SPCG	3.30	4.13	5.03	7.50	13.24
110	SPPT	2.52	3.00	1.66	1.61	1.51
111	SSF	2.23	2.03	1.81	1.96	1.98
112	SSSC	1.25	9.56	8.70	12.05	14.40
113	STANLY	6.51	5.91	5.80	7.30	8.27
114	STEC	6.44	5.48	5.52	6.23	4.92
115	SUC	0.85	0.78	0.79	0.83	0.77
116	SYNTEC	2.64	3.07	2.24	2.54	1.87
117	THAI	8.98	8.93	8.82	7.23	4.93
118	THCOM	5.34	6.50	9.86	12.11	15.04
119	TIC	4.99	4.92	5.08	5.06	6.12
120	TICON	1.84	3.76	3.22	3.46	3.70
121	TISCO	9.81	9.23	10.18	12.66	15.96
122	TIW	1.47	1.01	0.90	0.66	0.71
123	TK	2.74	2.09	2.07	2.33	2.68
124	TKT	3.20	2.76	2.54	2.85	2.66
125	TMB	9.79	9.85	11.28	12.36	12.78

ตาราง 19 (ต่อ)

ลำดับ	ชื่อหลักทรัพย์	มูลค่าของกิจการ (Tobin's Q)				
		2560	2559	2558	2557	2556
123	TK	2.74	2.09	2.07	2.33	2.68
124	TKT	3.20	2.76	2.54	2.85	2.66
125	TMB	9.79	9.85	11.28	12.36	12.78
126	TNL	0.87	0.99	1.08	1.21	1.25
127	TOG	2.47	2.54	1.75	1.84	1.24
128	TOP	2.55	14.79	15.61	11.64	13.89
129	TPCORP	1.03	0.96	1.02	0.81	0.71
130	TRC	3.46	4.24	5.44	13.21	11.01
131	TRU	1.02	0.87	0.85	1.03	1.25
132	TRUE	8.68	9.70	11.63	41.15	316.31
133	TSTE	1.25	1.28	2.12	1.82	1.49
134	TSTH	1.44	1.47	1.11	1.49	1.69
135	TTA	1.36	1.52	1.50	1.68	1.95
136	TTW	5.21	4.95	5.05	5.25	4.87
137	TVO	3.31	4.09	2.74	2.81	2.83
138	WACOAL	1.20	1.29	1.43	1.42	1.40
139	WIN	1.82	2.92	2.85	4.44	3.64
140	ZMICO	0.70	0.61	0.84	0.52	0.47
141	7UP	1.85	2.23	2.06	2681.64	11.70
142	AQ	1.41	26.79	0.58	0.13	0.18
143	B	1.47	1.71	3.11	22.88	7.39
144	BCT	1.44	1.02	0.83	1.05	1.19
145	BLISS	0.10	0.31	0.27	1.77	0.71
146	BUI	1.92	1.29	7.44	8.20	7.84
147	DTCI	8.67	8.72	8.74	9.84	5.11

ตาราง 19 (ต่อ)

ลำดับ	ชื่อหลักทรัพย์	มูลค่าของกิจการ (Tobin's Q)				
		2560	2559	2558	2557	2556
148	ESTAR	1.02	0.98	1.01	1.62	1.05
149	FANCY	0.99	1.54	1.30	0.77	0.67
150	FMT	10.89	13.17	10.79	8.98	7.30
151	GRAND	2.50	2.46	1.48	2.54	3.69
152	JCK	4.53	5.48	5.93	5.00	8.27
153	JCT	10.58	10.39	12.61	17.69	11.65
154	KAMART	5.02	6.65	4.12	4.21	3.43
155	LHFG	5.97	10.60	11.38	10.72	1.05
156	LTX	7.37	6.74	7.76	7.79	6.37
157	MANRIN	23.09	18.65	17.77	17.67	13.88
158	MAX	0.83	2.08	4.72	13.11	5.12
159	ML	1.49	1.72	1.32	1.52	1.19
160	NEW	15.79	15.72	20.22	18.48	24.35
161	OHTL	177.32	221.46	207.52	162.12	106.32
162	PDJ	1.78	1.76	1.53	1.49	1.76
163	PERM	3.69	5.57	5.62	5.52	2.27
164	PRAKIT	1.31	1.38	1.52	1.40	1.48
165	RAM	32.47	44.13	32.82	36.44	44.90
166	ROCK	9.02	8.42	11.26	15.31	17.99
167	ROH	38.96	34.27	40.04	34.16	20.72
168	SAUCE	3.65	3.69	3.72	3.85	3.53
169	SHANG	11.12	10.40	12.59	8.31	9.30
170	SVH	56.03	50.25	44.36	45.08	35.20
171	TC	1.04	1.00	1.17	0.15	1.18
172	TCOAT	6.12	7.66	4.70	5.96	5.28

ตาราง 19 (ต่อ)

ลำดับ	ชื่อหลักทรัพย์	มูลค่าของกิจการ (Tobin's Q)				
		2560	2559	2558	2557	2556
173	TGPRO	0.64	0.75	0.55	1.11	1.31
174	TH	0.64	0.75	0.70	1.81	1.66
175	THE	3.41	5.15	5.97	5.43	5.59
176	TRUBB	4.06	3.33	3.86	4.03	4.93
177	TSI	11.39	7.48	5.12	50.74	56.52
178	TTTM	4.61	4.15	4.29	4.75	5.74
179	UNIQ	5.19	5.69	5.94	4.27	5.76
180	UTP	3.27	2.57	1.44	1.73	1.19

จากตาราง 15 - ตาราง 19 เป็นการแสดงข้อมูลอัตราส่วนทางการเงินที่ได้รวบรวมจากบริษัทจดทะเบียนในตลาดหลักทรัพย์แห่งประเทศไทยโดยจำกัดเฉพาะกลุ่มบริษัทที่มีระดับคะแนนการประเมินการกำกับดูแลกิจการในระดับดีขึ้นไปจำนวน 140 บริษัทและกลุ่มบริษัทที่มีคะแนนการประเมินการกำกับดูแลกิจการในระดับที่ต่ำกว่าระดับดีจำนวน 40 บริษัท รวมทั้งสิ้น 180 บริษัทที่มีผลการดำเนินงานติดต่อกัน 5 ปี ตั้งแต่ปี 2556 – 2560

อัตราส่วนทางการเงิน เป็นเครื่องมือสำคัญในการวิเคราะห์ฐานะทางการเงินที่สามารถแสดงผลไปสู่ประสิทธิภาพในการดำเนินงานของกิจการและความสามารถในการทำกำไรของกิจการ อัตราส่วนทางการเงินที่คำนวณได้จากตารางที่ 18 นำมาคำนวณหาค่าเฉลี่ยของความสามารถในการทำกำไรที่ประกอบด้วยค่าเฉลี่ยของอัตราส่วนกำไรสุทธิ (NP) อัตราผลตอบแทนต่อสินทรัพย์รวม (ROA) อัตราผลตอบแทนต่อส่วนของผู้ถือหุ้น (ROE) อัตราส่วนราคาหุ้นต่อกำไรต่อหุ้น (PE) และมูลค่ากิจการ (Tobin's Q) เพื่อเปรียบเทียบความความสัมพันธ์ตามกลุ่มบริษัทที่มีคะแนนการประเมินการกำกับดูแลกิจการที่ดีขึ้นไปกับกลุ่มบริษัทที่มีคะแนนการประเมินการกำกับดูแลกิจการต่ำกว่าระดับดี เพื่อนำมาสรุปและเปรียบเทียบข้อมูลทางการเงินในรูปแบบของกราฟโดยการแสดงความแตกต่างของข้อมูลเพื่อการตอบข้อสมมติฐานโดยการวิเคราะห์ค่าเฉลี่ยอัตราส่วนทางการเงินความสามารถในการทำกำไรต่อมูลค่ากิจการ (Tobin's Q) ดังตาราง 20 และภาพประกอบ 3

ตาราง 20 การเปรียบเทียบอัตราส่วนความสามารถในการทำกำไรและมูลค่ากิจการเฉลี่ยจำนวน 180 บริษัท ตั้งแต่ปี 2556 – 2560

อัตราส่วน	2560		2559		2558		2557		2556	
	ดีขึ้น	ต่ำกว่า	ดีขึ้น	ต่ำกว่า	ดีขึ้น	ต่ำกว่า	ดีขึ้น	ต่ำกว่า	ดีขึ้น	ต่ำกว่า
ทางการเงิน	ไป	ดี	ไป	ดี	ไป	ดี	ไป	ดี	ไป	ดี
อัตราส่วนความสามารถในการทำกำไร										
NP	8.68	2.39	-18.49	-6.61	0.56	-2.80	9.60	-0.67	10.28	-6.87
ROA	7.08	4.33	7.20	2.87	6.72	2.71	7.74	4.27	8.67	4.98
ROE	9.77	3.99	9.19	0.03	9.32	-0.29	11.15	-3.59	12.71	1.12
PE	31.55	33.55	25.60	16.04	55.98	18.07	30.56	17.71	32.60	17.71
อัตราส่วนมูลค่าของกิจการ										
Tobin's Q	40.22	12.07	10.74	13.95	5.21	12.95	38.35	80.74	8.16	11.37

จากตาราง 20 แสดงการเปรียบเทียบอัตราส่วนความสามารถในการทำกำไรเฉลี่ยของกลุ่มบริษัทจดทะเบียนที่มีระดับคะแนนการประเมินการกำกับดูแลกิจการที่ระดับดีขึ้น ไปจำนวน 140 กับกลุ่มบริษัทจดทะเบียนที่มีระดับคะแนนการประเมินการกำกับดูแลกิจการที่ระดับต่ำกว่าดีจำนวน 40 บริษัท รวมทั้งสิ้น 180 บริษัท ตั้งแต่ปี 2556 – 2560 เพื่อแสดงการวัดประสิทธิภาพการดำเนินงานและการบริหารงาน โดยพิจารณาจากอัตราส่วนกำไรสุทธิ (NP) อัตราผลตอบแทนต่อสินทรัพย์รวม (ROA) อัตราผลตอบแทนต่อส่วนของผู้ถือหุ้น (ROE) และอัตราส่วนราคาหุ้นต่อกำไร (PE)

อัตราส่วนกำไรสุทธิ (NP) เป็นการวัดประสิทธิภาพการบริหารงานในการบรรลุเป้าหมายทางธุรกิจถ้าสูงจะแสดงถึงประสิทธิภาพในการทำกำไรของธุรกิจสูงด้วย อัตราส่วนกำไรสุทธิเฉลี่ยของกลุ่มบริษัทจดทะเบียนที่มีระดับคะแนนการประเมินการกำกับดูแลกิจการที่ระดับดีขึ้น ไปในปี 2560 = 8.68, ปี 2559 = -18.49, ปี 2558 = 0.56, ปี 2557 = 9.60 และปี 2556 = 10.28 และกลุ่มบริษัทจดทะเบียนที่มีระดับคะแนนการประเมินการกำกับดูแลกิจการที่ระดับต่ำกว่าดีในปี 2560 = 2.39, ปี 2559 = -6.61, ปี 2558 = -2.80, ปี 2557 = -0.67 และปี 2556 = -6.87 ตามลำดับ

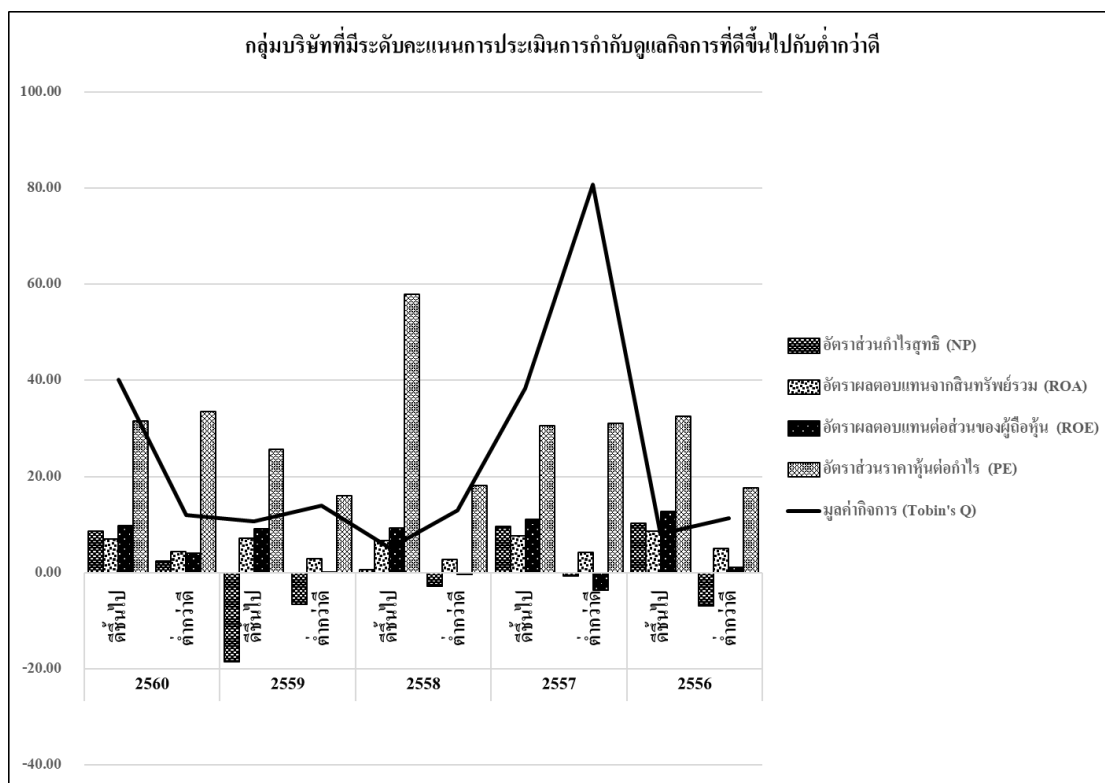
อัตราผลตอบแทนต่อสินทรัพย์รวม (ROA) เป็นการเปรียบเทียบกำไรกับสินทรัพย์รวม เพื่อวัดความสามารถและประสิทธิภาพของฝ่ายบริหารในการใช้สินทรัพย์ของกิจการไปก่อให้เกิดกำไรกลับมาและวัดผลตอบแทนทั้งหมดที่ผู้เป็นเจ้าของกิจการจะได้รับจากการลงทุน อัตราผลตอบแทนต่อสินทรัพย์รวมเฉลี่ยของกลุ่มบริษัทจดทะเบียนที่มีระดับคะแนนการประเมินการกำกับดูแลกิจการที่ระดับดีขึ้น ไปในปี 2560 = 7.08, ปี 2559 = 7.20, ปี 2558 = 6.72, ปี 2557 = 7.74

และปี 2556 = 8.67 และกลุ่มบริษัทจดทะเบียนที่มีระดับคะแนนการประเมินการกำกับดูแลกิจการที่ระดับต่ำกว่าดีในปี 2560 = 4.33, ปี 2559 = 2.87, ปี 2558 = 2.71, ปี 2557 = 4.27 และปี 2556 = 4.98

อัตราผลตอบแทนต่อส่วนของผู้ถือหุ้น (ROE) เป็นการเปรียบเทียบกำไรกับส่วนของผู้ถือหุ้นสามัญแสดงผลตอบแทนต่อสินทรัพย์ในส่วนที่ผู้ถือหุ้นสามัญนำมาลงทุน ยิ่งค่าที่คำนวณสูงเท่าไรย่อมแสดงถึงประสิทธิภาพในการทำกำไรสูง อัตราผลตอบแทนต่อส่วนของผู้ถือหุ้นเฉลี่ยของกลุ่มบริษัทจดทะเบียนที่มีระดับคะแนนการประเมินการกำกับดูแลกิจการที่ระดับดีขึ้นไปในปี 2560 = 9.77, ปี 2559 = 9.19, ปี 2558 = 9.32, ปี 2557 = 11.15 และปี 2556 = 12.71 และกลุ่มบริษัทจดทะเบียนที่มีระดับคะแนนการประเมินการกำกับดูแลกิจการที่ระดับต่ำกว่าดีในปี 2560 = 3.99, ปี 2559 = 0.03, ปี 2558 = -0.29, ปี 2557 = -3.59 และปี 2556 = 1.12 ตามลำดับ

อัตราส่วนราคาหุ้นต่อกำไรต่อหุ้น (PE) เป็นการเปรียบเทียบราคาตลาดของหุ้นสามัญกับกำไรสุทธิต่อหุ้นสามัญในรอบปีเพื่อแสดงถึงกำไรสุทธิที่ผู้ถือหุ้นแต่ละหุ้นจะได้รับจากการดำเนินงานของกิจการถ้ากำไรต่อหุ้นสูงจะดีเนื่องจากผู้ถือหุ้นแต่ละหุ้นจะได้รับกำไรสุทธิ อัตราส่วนราคาหุ้นต่อกำไรต่อหุ้นเฉลี่ยของกลุ่มบริษัทจดทะเบียนที่มีระดับคะแนนการประเมินการกำกับดูแลกิจการที่ระดับดีขึ้นไปในปี 2560 = 31.55, ปี 2559 = 25.60, ปี 2558 = 55.98, ปี 2557 = 30.56 และปี 2556 = 32.60 และกลุ่มบริษัทจดทะเบียนที่มีระดับคะแนนการประเมินการกำกับดูแลกิจการที่ระดับต่ำกว่าดีในปี 2560 = 33.55, ปี 2559 = 16.04, ปี 2558 = 18.07, ปี 2557 = 31.05 และปี 2556 = 17.71

มูลค่ากิจการ (Tobin's Q) เป็นเครื่องมือเพื่อวัดผลการปฏิบัติงานจากการผสมผสานข้อมูลจากงบการเงินและมูลค่าทางการตลาดเพื่อสะท้อนถึงมูลค่าทางเศรษฐกิจ มูลค่ากิจการเฉลี่ยของกลุ่มบริษัทจดทะเบียนที่มีระดับคะแนนการประเมินการกำกับดูแลกิจการที่ระดับดีขึ้นไปในปี 2560 = 40.22, ปี 2559 = 10.74, ปี 2558 = 5.21, ปี 2557 = 38.35 และปี 2556 = 8.16 และกลุ่มบริษัทจดทะเบียนที่มีระดับคะแนนการประเมินการกำกับดูแลกิจการที่ระดับต่ำกว่าดีในปี 2560 = 12.07, ปี 2559 = 13.95, ปี 2558 = 12.95, ปี 2557 = 80.74 และปี 2556 = 11.37 ตามลำดับ



ภาพประกอบ 3 แสดงผลการวิเคราะห์เปรียบเทียบอัตราส่วนความสามารถในการทำกำไรของกลุ่มบริษัทคะแนนการประเมินการกำกับกิจการระดับดีขึ้นไปกับกลุ่มบริษัทคะแนนการประเมินการกำกับกิจการระดับต่ำกว่าดีต่อมูลค่ากิจการ Tobin's Q

จากภาพประกอบ 3 แสดงการเปรียบเทียบอัตราส่วนความสามารถในการทำกำไรของกลุ่มบริษัทคะแนนการประเมินการกำกับกิจการระดับ “ดี” ขึ้นไป กับ กลุ่มบริษัทคะแนนการประเมินการกำกับกิจการระดับต่ำกว่า “ดี” ต่อมูลค่ากิจการ Tobin's Q โดยวัดประสิทธิภาพการดำเนินงานและการบริหารงานซึ่งพิจารณาจาก อัตราส่วนกำไรสุทธิ (NP) อัตราส่วนผลตอบแทนจากสินทรัพย์รวม (ROA) อัตราส่วนผลตอบแทนต่อส่วนของผู้ถือหุ้น (ROE) และอัตราส่วนราคาหุ้นต่อกำไร (PE) เป็นการวัดประสิทธิภาพการบริหารงานในการบรรลุเป้าหมายของธุรกิจถ้ามีอัตราสูงจะแสดงถึงประสิทธิภาพในการทำกำไรของธุรกิจสูงด้วยจากภาพแสดงให้เห็นว่ากิจการกลุ่มบริษัทที่มีคะแนนการประเมินการกำกับดูแลกิจการที่ดีระดับ “ดี” ขึ้นไปจะมีผลการดำเนินงานเฉลี่ยสูงกว่ากิจการกลุ่มบริษัทที่มีคะแนนการประเมินการกำกับดูแลกิจการที่ดีระดับต่ำกว่า “ดี” ซึ่งวิเคราะห์ได้ว่ากลุ่มบริษัทที่มีคะแนนการประเมินในระดับ “ดี” ขึ้นไปส่งผลต่อมูลค่ากิจการสูงกว่าด้วยซึ่งแสดงให้เห็นถึงบริษัทที่มีการกำกับดูแลกิจการที่ดี มีการควบคุมและปฏิบัติตามหลักธรรมาภิบาลนั้นจะทำให้ผลการดำเนินงานดีตามไปด้วยจากการแสดงภาพรวมทั้ง 180 บริษัทในปี 2559 พบว่ากิจการมีผลการดำเนินงานขาดทุนทำให้มูลค่าของกิจการลดต่ำลงด้วยซึ่งแสดงว่าอัตราส่วน

กำไรสุทธิส่งผลต่อมูลค่าของกิจการไปในทิศทางเดียวกันและมีความสัมพันธ์กันโดยถ้ากิจการมีกำไรดีมูลค่าของกิจการก็ดีขึ้นไปด้วย หากกิจการมีผลการดำเนินงานขาดทุนจะทำให้มูลค่าของกิจการลดต่ำลงไปด้วยและยังส่งผลให้อัตราส่วนราคาหุ้นต่อกำไร (PE) มีอัตราลดลงตามไปด้วย ถึงแม้ว่าในส่วนของอัตราผลตอบแทนจากสินทรัพย์รวม (ROA) และอัตราส่วนผลตอบแทนต่อส่วนของผู้ถือหุ้น (ROE) จะไม่มีผลกระทบกับผลตอบแทนต่อสินทรัพย์ในส่วนที่ผู้ถือหุ้นสามัญนำมาลงทุนจึงสรุปได้ว่ากิจการที่มีการกำกับดูแลกิจการที่ดี โดยยึดหลักการปฏิบัติตามหลักธรรมาภิบาลที่ดี ด้วยความเป็นธรรมและโปร่งใสย่อมส่งผลต่อผลการดำเนินงานที่มีประสิทธิภาพและมีประสิทธิผลส่งผลต่อมูลค่าของกิจการสูงขึ้น

การวิเคราะห์สมมติฐาน

การศึกษาครั้งนี้ได้ทำการทบทวนวรรณกรรม แนวคิดและทฤษฎีที่เกี่ยวข้องนำไปสู่การกำหนดสมมติฐาน 5 ข้อ โดยแสดงผลการวิเคราะห์รายชื่อสมมติฐาน ดังต่อไปนี้

สมมติฐานที่ 1 คะแนนการประเมินการกำกับดูแลกิจการมีความสัมพันธ์กับความสามารถในการทำกำไร

คะแนนการประเมินการกำกับดูแลกิจการ อยู่ในรูปคะแนน 0 และ 1 เข้าข่ายการเป็นตัวแปร Dummy ซึ่งมีลักษณะเป็นตัวแปรเชิงปริมาณและตัวแปรตามความสามารถในการทำกำไรทั้ง 4 ได้แก่ อัตราส่วนกำไรสุทธิ (NP) อัตราผลตอบแทนต่อสินทรัพย์รวม (ROA) อัตราผลตอบแทนต่อส่วนของผู้ถือหุ้น (ROE) และอัตราส่วนราคาหุ้นต่อกำไร (PE) มีลักษณะเป็นข้อมูลอัตราส่วนเป็นข้อมูลเชิงปริมาณซึ่งสถิติที่เลือกใช้จึงใช้สถิติ Correlation แบบ Partial Correlation โดยมีตัวแปรควบคุม คือ ขนาดของกิจการ (SIZE) และประเภทอุตสาหกรรม (TYPE) โดยแสดงดังตาราง 21

ตาราง 21 การวิเคราะห์สมมติฐานคะแนนการประเมินการกำกับดูแลกิจการมีความสัมพันธ์กับความสามารถในการทำกำไร

ตัวแปรอิสระ	คะแนนการประเมินการกำกับดูแลกิจการ (CGR)	
	Correlations	Sig.
ตัวแปรตาม: ความสามารถในการทำกำไร		
อัตราส่วนกำไรสุทธิ (NP)	.005	.882
อัตราผลตอบแทนต่อสินทรัพย์รวม (ROA)	.093	.005**
อัตราผลตอบแทนต่อส่วนของผู้ถือหุ้น (ROE)	.124	.000**
อัตราส่วนราคาหุ้นต่อกำไร (PE)	0.19	.570

** ระดับนัยสำคัญที่ 0.01

ตัวแปรควบคุม ได้แก่ ขนาดของกิจการ (SIZE) และประเภทอุตสาหกรรม (TYPE)

ผลการวิเคราะห์ตาราง 21 พบว่า ตัวแปรคะแนนการประเมินการกำกับดูแลกิจการมีความสัมพันธ์กับความสามารถในการทำกำไร ด้านอัตราผลตอบแทนต่อส่วนของผู้ถือหุ้น (ROE) และด้านอัตราผลตอบแทนต่อสินทรัพย์รวม (ROA) โดยมีความสัมพันธ์เชิงบวก ร้อยละ 12.4 และ 9.3 ตามลำดับ นอกจากนี้พบว่าไม่มีความสัมพันธ์กับ อัตราส่วนกำไรสุทธิ (NP) และอัตราส่วนราคาหุ้นต่อกำไร (PE)

สมมติฐานที่ 2 คะแนนการประเมินการกำกับดูแลกิจการมีความสัมพันธ์กับมูลค่าของกิจการ (Tobin's Q)

คะแนนการประเมินการกำกับดูแลกิจการ อยู่ในรูปคะแนน 0 และ 1 เข้าข่ายการเป็นตัวแปร Dummy ซึ่งมีลักษณะเป็นตัวแปรเชิงปริมาณ และตัวแปรตามมูลค่าของกิจการ (Tobin's Q) มีลักษณะเป็นข้อมูลอัตราส่วนเป็นข้อมูลเชิงปริมาณ สถิติที่เลือกใช้จึงใช้สถิติ Correlation แบบ Partial Correlation โดยมีตัวแปรควบคุม คือ ขนาดของกิจการ (SIZE) และประเภทอุตสาหกรรม (TYPE) โดยแสดงดังตาราง 22

ตาราง 22 การวิเคราะห์สมมติฐานคะแนนการประเมินการกำกับดูแลกิจการมีความสัมพันธ์กับมูลค่าของกิจการ (Tobin's Q)

ตัวแปรตาม)	ตัวแปรอิสระ คะแนนการประเมินการกำกับดูแลกิจการ (CGR)	
	Correlations	Sig.
มูลค่าของกิจการ (Tobin's Q)	-.018	.585

ตัวแปรควบคุม ได้แก่ ขนาดของกิจการ (SIZE) และประเภทอุตสาหกรรม (TYPE)

ผลการวิเคราะห์ตาราง 22 พบว่า ตัวแปรคะแนนการประเมินการกำกับดูแลกิจการไม่มีความสัมพันธ์กับมูลค่าของกิจการ (Tobin's Q)

สมมติฐานที่ 3 ระดับความสัมพันธ์ระหว่างคะแนนการประเมินการกำกับดูแลกิจการกับมูลค่าของกิจการสูงกว่าระดับความสัมพันธ์ระหว่างคะแนนการประเมินการกำกับดูแลกิจการกับความสามารถในการทำกำไร

เปรียบเทียบระดับความสัมพันธ์ของทั้ง 2 ชุดข้อมูล ได้แก่ คะแนนระดับความสัมพันธ์ระหว่างตัวแปร CGR กับ Tobin's Q กับ คะแนนระดับความสัมพันธ์ระหว่างตัวแปร CGR กับ NP ROA ROE และ PE ดังตาราง 23

ตาราง 23 เปรียบเทียบระดับความสัมพันธ์ของ 2 ชุดข้อมูล

ตัวแปรตาม	ตัวแปรอิสระ	คะแนนการประเมินการกำกับดูแลกิจการ (CGR)		
		Correlations	Sig.	ความสัมพันธ์
ความสามารถในการทำกำไร				
อัตราส่วนกำไรสุทธิ (NP)		.005	.882	ไม่มี
อัตราผลตอบแทนต่อสินทรัพย์รวม (ROA)		.093	.005**	มี
อัตราผลตอบแทนต่อส่วนของผู้ถือหุ้น (ROE)		.124	.000**	มี
อัตราส่วนราคาหุ้นต่อกำไร (PE)		0.19	.570	ไม่มี
มูลค่าของกิจการ (Tobin's Q)		-.018	.585	ไม่มี

ผลการวิเคราะห์ตาราง 23 พบว่า ความสัมพันธ์ระหว่างการประเมินการกำกับดูแลกิจการ กับความสามารถในการทำกำไร มีปรากฏสองตัวแปรย่อยที่พบความสัมพันธ์ ได้แก่ อัตราผลตอบแทนต่อสินทรัพย์รวม (ROA) และอัตราผลตอบแทนต่อส่วนของผู้ถือหุ้น (ROE) ขณะที่อัตราส่วนกำไรสุทธิ (NP) อัตราส่วนราคาหุ้นต่อกำไร (PE) ไม่พบความสัมพันธ์ ขณะที่การประเมินการกำกับดูแลกิจการ ไม่มีความสัมพันธ์กับมูลค่าของกิจการ (Tobin's Q) จึงปฏิเสธสมมติฐานนี้

สมมติฐานที่ 4 กลุ่มบริษัทที่มีคะแนนการประเมินการกำกับดูแลกิจการระดับดีขึ้นไปกับกลุ่มบริษัทที่มีคะแนนการประเมินการกำกับดูแลกิจการต่ำกว่าระดับดีมีความสามารถในการทำกำไรที่แตกต่างกัน

การพิจารณาข้อมูลพบว่า ข้อมูลการประเมินการกำกับดูแลกิจการ แบ่งเป็น 2 กลุ่ม ได้แก่ กลุ่มที่มีเกณฑ์คะแนนในระดับดีขึ้นไป กับกลุ่มที่มีคะแนนในระดับต่ำกว่า ดี โดยมีตัวแปรตามคือ ความสามารถในการทำกำไร ได้แก่ อัตราส่วนกำไรสุทธิ (NP) อัตราผลตอบแทนต่อสินทรัพย์รวม (ROA) อัตราผลตอบแทนต่อส่วนของผู้ถือหุ้น (ROE) และอัตราส่วนราคาหุ้นต่อกำไร (PE) ทั้งนี้ ได้พิจารณาใช้การวิเคราะห์เปรียบเทียบความแตกต่างที่มีตัวแปรอิสระไม่เกิน 2 กลุ่มด้วยสถิติ Independent Sample t-test

ตาราง 24 เปรียบเทียบความแตกต่างของความสามารถในการทำกำไรจำแนกตามคะแนนการประเมินการกำกับดูแลกิจการ

การวิเคราะห์เปรียบเทียบความแตกต่าง	t-test	Sig.
ความสามารถในการทำกำไร		
อัตราส่วนกำไรสุทธิ (NP)	-.471	.444
อัตราผลตอบแทนต่อสินทรัพย์รวม (ROA)	-4.753	.000**
อัตราผลตอบแทนต่อส่วนของผู้ถือหุ้น (ROE)	-4.427	.000**
อัตราส่วนราคาหุ้นต่อกำไร (PE)	-1.342	.424

** ระดับนัยสำคัญที่ 0.01

ผลการวิเคราะห์ตาราง 24 พบว่า กลุ่มบริษัทที่มีคะแนนการประเมินการกำกับดูแลกิจการระดับดีขึ้นไปกับกลุ่มบริษัทที่มีคะแนนการประเมินการกำกับดูแลกิจการต่ำกว่าระดับดีมีความสามารถในการทำกำไร ด้านอัตราผลตอบแทนต่อสินทรัพย์รวม (ROA) และอัตราผลตอบแทนต่อส่วนของผู้ถือหุ้น (ROE) ที่แตกต่างกัน

สมมติฐานที่ 5 กลุ่มบริษัทที่มีคะแนนการประเมินการกำกับดูแลกิจการระดับดีขึ้นไปกับกลุ่มบริษัทที่มีคะแนนการประเมินการกำกับดูแลกิจการต่ำกว่าระดับดีมีมูลค่าของกิจการ (Tobin's Q) ที่แตกต่างกัน

การพิจารณาข้อมูลพบว่า ข้อมูลการประเมินการกำกับดูแลกิจการ แบ่งเป็น 2 กลุ่ม ได้แก่ กลุ่มที่มีเกณฑ์คะแนนในระดับดีขึ้นไป กับกลุ่มที่มีคะแนนในระดับต่ำกว่า ดี โดยมีตัวแปรตามคือมูลค่าของกิจการ (Tobin's Q) ทั้งนี้ได้พิจารณาใช้การวิเคราะห์เปรียบเทียบความแตกต่างที่มีตัวแปรอิสระไม่เกิน 2 กลุ่มด้วยสถิติ Independent Sample t-test

ตาราง 25 เปรียบเทียบความแตกต่างมูลค่าของกิจการ (Tobin's Q) ของกลุ่มบริษัทที่มีคะแนนการประเมินการกำกับดูแลกิจการระดับดีขึ้นไปกับกลุ่มบริษัทที่มีคะแนนต่ำกว่าระดับดี

การวิเคราะห์เปรียบเทียบความแตกต่าง	t-test	Sig.
มูลค่าของกิจการ (Tobin's Q)	.311	.756

** ระดับนัยสำคัญที่ 0.01

ผลการวิเคราะห์ตาราง 25 พบว่า กลุ่มบริษัทที่มีคะแนนการประเมินการกำกับดูแลกิจการระดับดีขึ้นไปกับกลุ่มบริษัทที่มีคะแนนการประเมินการกำกับดูแลกิจการต่ำกว่าระดับดีมีมูลค่าของกิจการ (Tobin's Q) ไม่แตกต่างกัน ปฏิเสธสมมติฐาน

ในบทนี้ผู้วิจัยได้วิเคราะห์ข้อมูลจากกลุ่มตัวอย่างที่คัดเลือกแบบเฉพาะเจาะจงตามเงื่อนไขซึ่งไม่รวมบริษัทที่อยู่ระหว่างการฟื้นฟูผลการดำเนินงาน บริษัทที่อยู่ในกลุ่ม MAI industry บริษัทที่แจ้งว่าไม่ประสงค์จะให้เปิดเผยข้อมูล และบริษัทที่ไม่มีความสมบูรณ์ของข้อมูลหรือบริษัทที่ได้มีการแก้ไขเปลี่ยนแปลงเกี่ยวกับผลการดำเนินงานในระหว่างปีจากจำนวน 327 บริษัท โดยจำกัดเฉพาะกลุ่มบริษัทที่มีคะแนนการประเมินการกำกับดูแลกิจการในระดับดีเลิศ ระดับดีมาก ระดับดี ที่มีผลการประเมินติดต่อกันตั้งแต่ปี 2556 – 2560 ได้จำนวน 140 บริษัท และระดับที่ต่ำกว่าระดับดีจำนวน 40 บริษัท รวมทั้งสิ้น 180 บริษัท โดยเก็บข้อมูลจากฐานข้อมูล SET SMART ของบริษัทจดทะเบียนในตลาดหลักทรัพย์แห่งประเทศไทยโดยเน้นการวิจัยเชิงพรรณนา (Descriptive Research) และใช้การวิเคราะห์เชิงอนุมาน (Inference Statistic) เพื่อมาสรุปและอภิปรายผลตามวัตถุประสงค์ในบทที่ 5 ต่อไป