

## บทที่ 4

### ผลการวิเคราะห์ข้อมูล

การศึกษาเรื่อง “ผลกระทบของการกำกับดูแลกิจการกับการบริหารความเสี่ยงด้านสินเชื่อของสถาบันการเงินที่จดทะเบียนในตลาดหลักทรัพย์แห่งประเทศไทย” ผู้วิจัยได้ทำการวิเคราะห์ผลของข้อมูลที่ได้จากกลุ่มตัวอย่าง แบ่งเป็นผลจากการใช้สถิติเชิงพรรณนา และสถิติเชิงอ้างอิง โดยแสดงผลดังนี้

#### 4.1 ผลการวิเคราะห์ข้อมูล

ตารางที่ 1 ค่าต่ำสุด สูงสุด ค่าเฉลี่ยและส่วนเบี่ยงเบนมาตรฐานของขนาดของคณะกรรมการบริหาร

ขนาดของคณะกรรมการบริหาร	ค่าต่ำสุด	ค่าสูงสุด	ค่าเฉลี่ย	ส่วนเบี่ยงเบนมาตรฐาน
ปี 2556	8.00	17.00	13.20	3.29
ปี 2557	8.00	17.00	12.70	3.16
ปี 2558	8.00	17.00	13.10	3.21
ปี 2559	8.00	18.00	12.90	3.14
ปี 2560	8.00	18.00	12.80	3.01
ภาพรวม	8.00	17.40	12.94	3.08

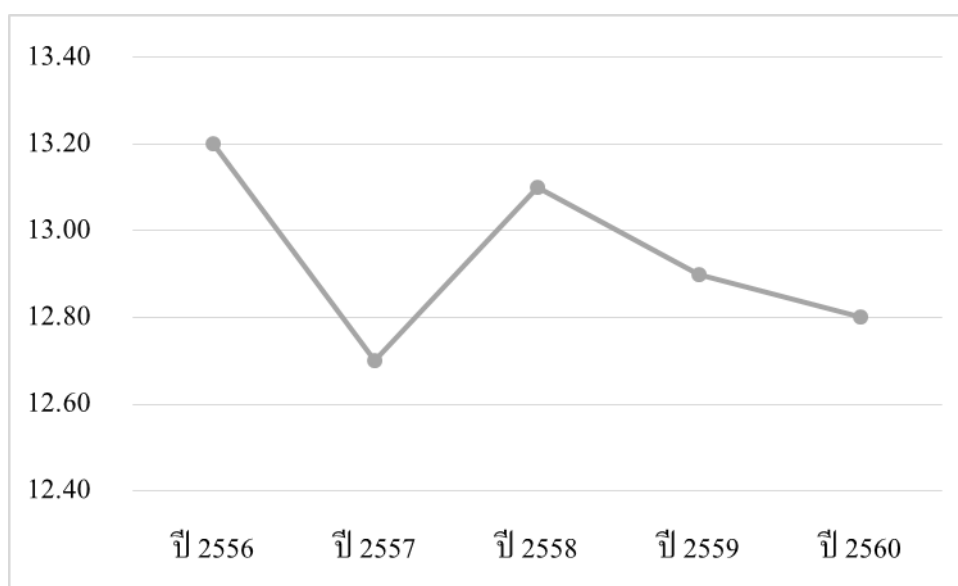
จากตารางที่ 1 ภาพรวมของขนาดของคณะกรรมการบริหาร มีจำนวนต่ำสุด 8 คน จำนวนสูงสุด 17.40 คน มีค่าเฉลี่ยรวมเท่ากับ 12.94 และส่วนเบี่ยงเบนมาตรฐาน 3.08 โดยจำแนกเป็นรายปีได้ดังนี้

- ขนาดของคณะกรรมการบริหาร ปี 2556 มีจำนวนต่ำสุดเท่ากับ 8 คน จำนวนสูงสุดเท่ากับ 17 คน มีค่าเฉลี่ยเท่ากับ 13.20 และส่วนเบี่ยงเบนมาตรฐาน 3.29 ตามลำดับ
- ขนาดของคณะกรรมการบริหาร ปี 2557 มีจำนวนต่ำสุดเท่ากับ 8 คน จำนวนสูงสุดเท่ากับ 17 คน มีค่าเฉลี่ยเท่ากับ 12.70 และส่วนเบี่ยงเบนมาตรฐาน 3.16 ตามลำดับ

3. ขนาดของคณะกรรมการบริหาร ปี 2558 มีจำนวนต่ำสุดเท่ากับ 8 คน จำนวนสูงสุดเท่ากับ 17 คน มีค่าเฉลี่ยเท่ากับ 13.10 และส่วนเบี่ยงเบนมาตรฐาน 3.21 ตามลำดับ

4. ขนาดของคณะกรรมการบริหาร ปี 2559 มีจำนวนต่ำสุดเท่ากับ 8 คน จำนวนสูงสุดเท่ากับ 18 คน มีค่าเฉลี่ยเท่ากับ 12.90 และส่วนเบี่ยงเบนมาตรฐาน 3.14 ตามลำดับ

5. ขนาดของคณะกรรมการบริหาร ปี 2560 มีจำนวนต่ำสุดเท่ากับ 8 คน จำนวนสูงสุดเท่ากับ 18 คน มีค่าเฉลี่ยเท่ากับ 12.80 และส่วนเบี่ยงเบนมาตรฐาน 3.01 ตามลำดับ



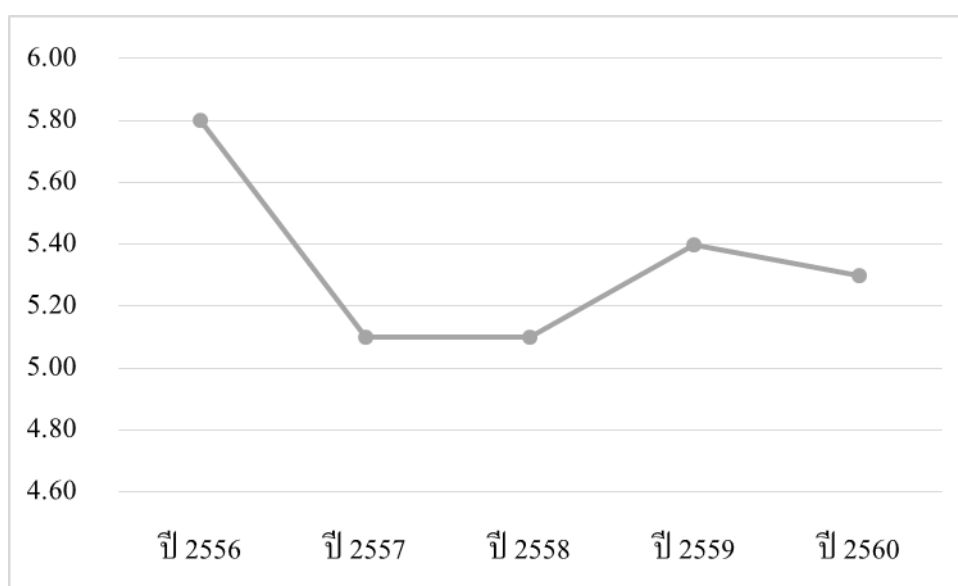
ภาพประกอบ 3 ค่าเฉลี่ยขนาดของคณะกรรมการบริหาร

ตารางที่ 2 ค่าต่ำสุด สูงสุด ค่าเฉลี่ยและส่วนเบี่ยงเบนมาตรฐานของขนาดของคณะกรรมการบริหารความเสี่ยง

ขนาดของคณะกรรมการบริหารความเสี่ยง	ค่าต่ำสุด	ค่าสูงสุด	ค่าเฉลี่ย	ส่วนเบี่ยงเบนมาตรฐาน
ปี 2556	2.00	12.00	5.80	3.22
ปี 2557	2.00	8.00	5.10	2.28
ปี 2558	2.00	9.00	5.10	2.38
ปี 2559	2.00	9.00	5.40	2.72
ปี 2560	2.00	9.00	5.30	2.58
ภาพรวม	2.00	8.60	5.34	2.40

จากตารางที่ 2 ภาพรวมของขนาดของคณะกรรมการบริหารความเสี่ยง มีจำนวนต่ำสุด 2 คน จำนวนสูงสุด 8.60 คน มีค่าเฉลี่ยรวมเท่ากับ 5.34 และส่วนเบี่ยงเบนมาตรฐาน 2.40 โดยจำแนกเป็นรายปีได้ดังนี้

1. ขนาดของคณะกรรมการบริหารความเสี่ยง ปี 2556 มีจำนวนต่ำสุดเท่ากับ 2 คน จำนวนสูงสุดเท่ากับ 12 คน มีค่าเฉลี่ยเท่ากับ 5.80 และส่วนเบี่ยงเบนมาตรฐาน 3.22 ตามลำดับ
2. ขนาดของคณะกรรมการบริหารความเสี่ยง ปี 2557 มีจำนวนต่ำสุดเท่ากับ 2 คน จำนวนสูงสุดเท่ากับ 8 คน มีค่าเฉลี่ยเท่ากับ 5.10 และส่วนเบี่ยงเบนมาตรฐาน 2.28 ตามลำดับ
3. ขนาดของคณะกรรมการบริหารความเสี่ยง ปี 2558 มีจำนวนต่ำสุดเท่ากับ 2 คน จำนวนสูงสุดเท่ากับ 9 คน มีค่าเฉลี่ยเท่ากับ 5.10 และส่วนเบี่ยงเบนมาตรฐาน 2.38 ตามลำดับ
4. ขนาดของคณะกรรมการบริหารความเสี่ยง ปี 2559 มีจำนวนต่ำสุดเท่ากับ 2 คน จำนวนสูงสุดเท่ากับ 9 คน มีค่าเฉลี่ยเท่ากับ 5.40 และส่วนเบี่ยงเบนมาตรฐาน 2.72 ตามลำดับ
5. ขนาดของคณะกรรมการบริหารความเสี่ยง ปี 2560 มีจำนวนต่ำสุดเท่ากับ 2 คน จำนวนสูงสุดเท่ากับ 9 คน มีค่าเฉลี่ยเท่ากับ 5.30 และส่วนเบี่ยงเบนมาตรฐาน 2.58 ตามลำดับ



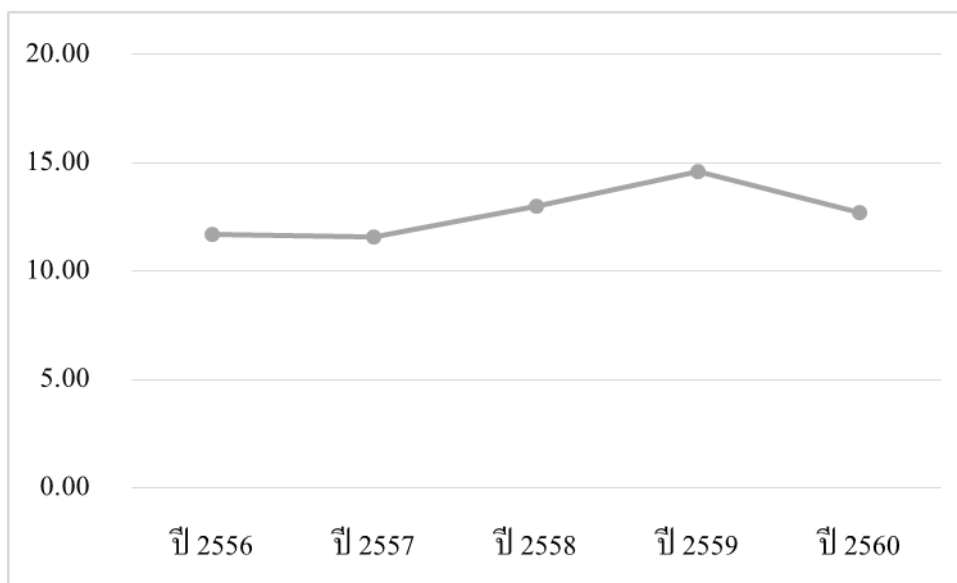
ภาพประกอบ 4 ค่าเฉลี่ยขนาดของคณะกรรมการบริหารความเสี่ยง

ตารางที่ 3 ค่าต่ำสุด สูงสุด ค่าเฉลี่ยและส่วนเบี่ยงเบนมาตรฐานของจำนวนครั้งที่ประชุมของคณะกรรมการบริหารความเสี่ยง

จำนวนครั้งที่ประชุมของ คณะกรรมการบริหารความเสี่ยง	ค่าต่ำสุด	ค่าสูงสุด	ค่าเฉลี่ย	ส่วนเบี่ยงเบน มาตรฐาน
ปี 2556	2.00	21.00	11.70	4.55
ปี 2557	5.00	13.00	11.60	2.41
ปี 2558	11.00	22.00	13.00	3.23
ปี 2559	11.00	29.00	14.60	5.85
ปี 2560	11.00	19.00	12.70	2.36
<b>ภาพรวม</b>	<b>10.00</b>	<b>19.00</b>	<b>12.72</b>	<b>2.46</b>

จากตารางที่ 3 ภาพรวมของจำนวนครั้งที่ประชุมของคณะกรรมการบริหารความเสี่ยง มีจำนวนต่ำสุด 10 ครั้ง จำนวนสูงสุด 19 ครั้ง มีค่าเฉลี่ยรวมเท่ากับ 12.72 และส่วนเบี่ยงเบนมาตรฐาน 2.46 โดยจำแนกเป็นรายปีได้ดังนี้

1. จำนวนครั้งที่ประชุมของคณะกรรมการบริหารความเสี่ยง ปี 2556 มีจำนวนต่ำสุดเท่ากับ 2 ครั้ง จำนวนสูงสุดเท่ากับ 21 ครั้ง มีค่าเฉลี่ยรวมเท่ากับ 11.70 และส่วนเบี่ยงเบนมาตรฐาน 4.55 ตามลำดับ
2. จำนวนครั้งที่ประชุมของคณะกรรมการบริหารความเสี่ยง ปี 2557 มีจำนวนต่ำสุดเท่ากับ 5 ครั้ง จำนวนสูงสุดเท่ากับ 13 ครั้ง มีค่าเฉลี่ยรวมเท่ากับ 11.60 และส่วนเบี่ยงเบนมาตรฐาน 2.41 ตามลำดับ
3. จำนวนครั้งที่ประชุมของคณะกรรมการบริหารความเสี่ยง ปี 2558 มีจำนวนต่ำสุดเท่ากับ 11 ครั้ง จำนวนสูงสุดเท่ากับ 22 ครั้ง มีค่าเฉลี่ยรวมเท่ากับ 13 และส่วนเบี่ยงเบนมาตรฐาน 3.23 ตามลำดับ
4. จำนวนครั้งที่ประชุมของคณะกรรมการบริหารความเสี่ยง ปี 2559 มีจำนวนต่ำสุดเท่ากับ 11 ครั้ง จำนวนสูงสุดเท่ากับ 29 ครั้ง มีค่าเฉลี่ยรวมเท่ากับ 14.60 และส่วนเบี่ยงเบนมาตรฐาน 5.85 ตามลำดับ
5. จำนวนครั้งที่ประชุมของคณะกรรมการบริหารความเสี่ยง ปี 2560 มีจำนวนต่ำสุดเท่ากับ 11 ครั้ง จำนวนสูงสุดเท่ากับ 19 ครั้ง มีค่าเฉลี่ยรวมเท่ากับ 12.72 และส่วนเบี่ยงเบนมาตรฐาน 2.36 ตามลำดับ



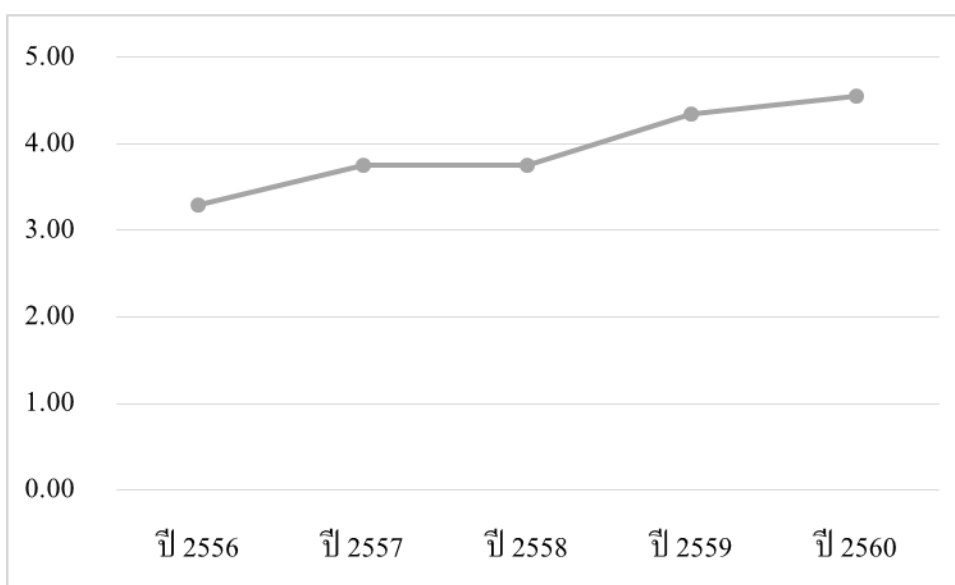
ภาพประกอบ 5 ค่าเฉลี่ยจำนวนครั้งที่ประชุมของคณะกรรมการบริหารความเสี่ยง

ตารางที่ 4 ค่าต่ำสุด สูงสุด ค่าเฉลี่ยและส่วนเบี่ยงเบนมาตรฐานของประสพการณ์ของคณะกรรมการบริหาร

ประสพการณ์ของคณะกรรมการบริหารความเสี่ยง	ค่าต่ำสุด	ค่าสูงสุด	ค่าเฉลี่ย	ส่วนเบี่ยงเบนมาตรฐาน
ปี 2556	1.00	7.00	3.30	1.83
ปี 2557	2.00	8.00	3.75	1.84
ปี 2558	1.00	9.00	3.75	2.10
ปี 2559	2.00	10.00	4.35	2.19
ปี 2560	1.50	11.00	4.55	2.76
ภาพรวม	2.00	9.00	3.94	2.07

จากตารางที่ 4 ภาพรวมของประสพการณ์ของคณะกรรมการบริหาร มีจำนวนต่ำสุด 2 ปี จำนวนสูงสุด 9 ปี มีค่าเฉลี่ยรวมเท่ากับ 3.94 และส่วนเบี่ยงเบนมาตรฐาน 2.07 โดยจำแนกเป็นรายปีได้ดังนี้

1. ประสิทธิภาพของคณะกรรมการบริหาร ปี 2556 มีจำนวนต่ำสุดเท่ากับ 1 ปี จำนวนสูงสุดเท่ากับ 7 ปี มีค่าเฉลี่ยรวมเท่ากับ 3.30 และส่วนเบี่ยงเบนมาตรฐาน 1.83 ตามลำดับ
2. ประสิทธิภาพของคณะกรรมการบริหาร ปี 2557 มีจำนวนต่ำสุดเท่ากับ 2 ปี จำนวนสูงสุดเท่ากับ 8 ปี มีค่าเฉลี่ยรวมเท่ากับ 3.75 และส่วนเบี่ยงเบนมาตรฐาน 1.84 ตามลำดับ
3. ประสิทธิภาพของคณะกรรมการบริหาร ปี 2558 มีจำนวนต่ำสุดเท่ากับ 1 ปี จำนวนสูงสุดเท่ากับ 9 ปี มีค่าเฉลี่ยรวมเท่ากับ 3.75 และส่วนเบี่ยงเบนมาตรฐาน 2.10 ตามลำดับ
4. ประสิทธิภาพของคณะกรรมการบริหาร ปี 2559 มีจำนวนต่ำสุดเท่ากับ 2 ปี จำนวนสูงสุดเท่ากับ 10 ปี มีค่าเฉลี่ยรวมเท่ากับ 4.35 และส่วนเบี่ยงเบนมาตรฐาน 2.19 ตามลำดับ
5. ประสิทธิภาพของคณะกรรมการบริหาร ปี 2560 มีจำนวนต่ำสุดเท่ากับ 1.5 ปี จำนวนสูงสุดเท่ากับ 11 ปี มีค่าเฉลี่ยรวมเท่ากับ 4.55 และส่วนเบี่ยงเบนมาตรฐาน 2.76 ตามลำดับ



ภาพประกอบ 6 ค่าเฉลี่ยประสิทธิภาพของคณะกรรมการบริหาร

**ตารางที่ 5** ค่าต่ำสุด สูงสุด ค่าเฉลี่ยและส่วนเบี่ยงเบนมาตรฐานของค่าตอบแทนของคณะกรรมการบริหาร

ค่าตอบแทนของ คณะกรรมการ บริหาร	ค่าต่ำสุด	ค่าสูงสุด	ค่าเฉลี่ย	ส่วนเบี่ยงเบน มาตรฐาน
ปี 2556	4,952,000.00	104,100,000.00	23,541,773.00	29,110,337.85
ปี 2557	4,856,000.00	184,227,785.00	39,913,039.91	58,181,990.97
ปี 2558	6,136,000.00	6,930,000.00	22,664,677.57	23,674,692.58
ปี 2559	7,272,400.00	105,020,000.00	25,911,615.70	28,846,825.25
ปี 2560	7,400,400.00	110,940,000.00	25,920,195.54	30,765,908.84
<b>ภาพรวม</b>	<b>6,123,360.00</b>	<b>101,912,000.00</b>	<b>27,590,260.34</b>	<b>29,305,694.15</b>

จากตารางที่ 5 ภาพรวมของค่าตอบแทนของคณะกรรมการบริหาร มีมูลค่าต่ำสุด เท่ากับ 6,123,360.00 บาท มูลค่าสูงสุดเท่ากับ 101,912,000.00 บาท มีค่าเฉลี่ยรวมเท่ากับ 27,590,260.34 และส่วนเบี่ยงเบนมาตรฐาน 29,305,694.15 โดยจำแนกเป็นรายปีได้ดังนี้

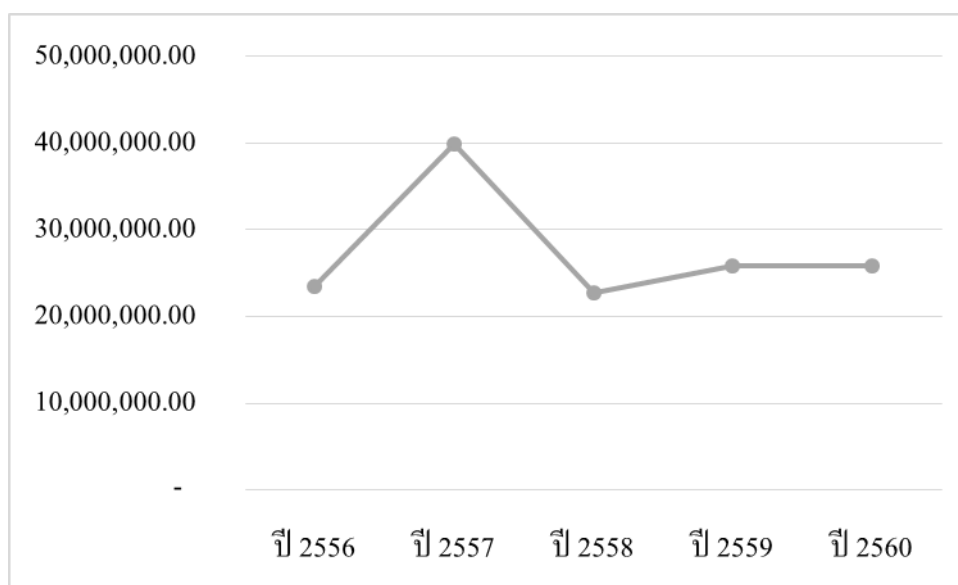
1. ค่าตอบแทนของคณะกรรมการบริหาร ปี 2556 มีมูลค่าต่ำสุดเท่ากับ 4,952,000.00 บาท มูลค่าสูงสุดเท่ากับ 104,100,000.00 บาท มีค่าเฉลี่ยเท่ากับ 23,541,773.00 และส่วนเบี่ยงเบนมาตรฐาน 29,110,337.85 ตามลำดับ

2. ค่าตอบแทนของคณะกรรมการบริหาร ปี 2557 มีมูลค่าต่ำสุดเท่ากับ 4,856,000.00 บาท มูลค่าสูงสุดเท่ากับ 184,227,785.00 บาท มีค่าเฉลี่ยเท่ากับ 39,913,039.91 และส่วนเบี่ยงเบนมาตรฐาน 58,181,990.97 ตามลำดับ

3. ค่าตอบแทนของคณะกรรมการบริหาร ปี 2558 มีมูลค่าต่ำสุดเท่ากับ 6,136,000.00 บาท มูลค่าสูงสุดเท่ากับ 6,930,000.00 บาท มีค่าเฉลี่ยเท่ากับ 22,664,677.57 และส่วนเบี่ยงเบนมาตรฐาน 23,674,692.58 ตามลำดับ

4. ค่าตอบแทนของคณะกรรมการบริหาร ปี 2559 มีมูลค่าต่ำสุดเท่ากับ 7,272,400.00 บาท มูลค่าสูงสุดเท่ากับ 105,020,000.00 บาท มีค่าเฉลี่ยเท่ากับ 25,911,615.70 และส่วนเบี่ยงเบนมาตรฐาน 28,846,825.25 ตามลำดับ

5. ค่าตอบแทนของคณะกรรมการบริหาร ปี 2560 มีมูลค่าต่ำสุดเท่ากับ 7,400,400.00 บาท มูลค่าสูงสุดเท่ากับ 110,940,000.00 บาท มีค่าเฉลี่ยเท่ากับ 25,920,195.54 และส่วนเบี่ยงเบนมาตรฐาน 30,765,908.84 ตามลำดับ



ภาพประกอบ 7 ค่าเฉลี่ยค่าตอบแทนของคณะกรรมการบริหาร

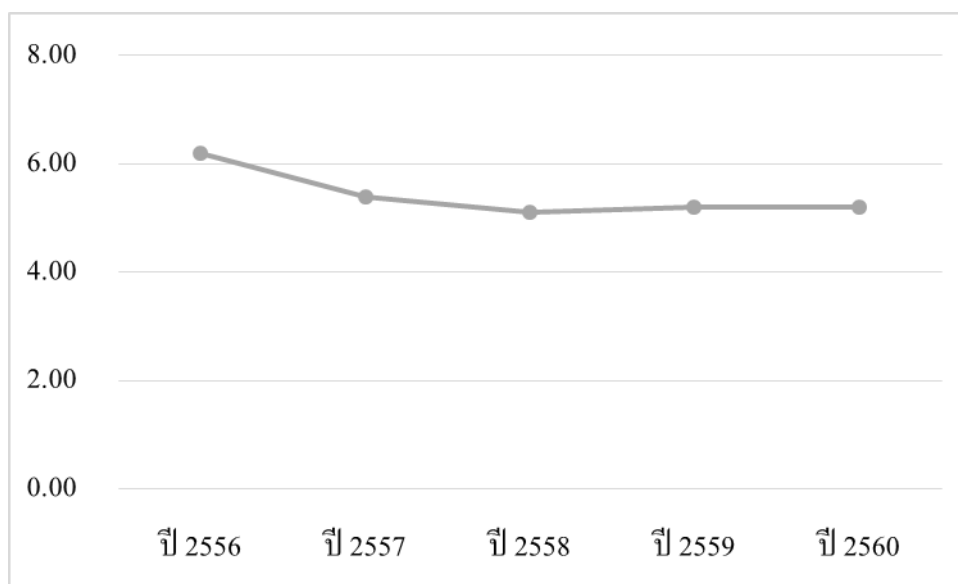
ตารางที่ 6 ค่าต่ำสุด สูงสุด ค่าเฉลี่ยและส่วนเบี่ยงเบนมาตรฐานของจำนวนสมาชิกในคณะกรรมการอิสระ

จำนวนสมาชิกใน คณะกรรมการอิสระ	ค่าต่ำสุด	ค่าสูงสุด	ค่าเฉลี่ย	ส่วนเบี่ยงเบน มาตรฐาน
ปี 2556	4.00	9.00	6.20	1.99
ปี 2557	4.00	9.00	5.40	1.78
ปี 2558	3.00	10.00	5.10	2.23
ปี 2559	3.00	9.00	5.20	1.99
ปี 2560	3.00	9.00	5.20	1.99
ภาพรวม	3.40	9.00	5.42	1.78



จากตารางที่ 6 ภาพรวมของจำนวนสมาชิกในคณะกรรมการอิสระ มีจำนวนต่ำสุดเท่ากับ 3.40 คน จำนวนสูงสุดเท่ากับ 9 คน มีค่าเฉลี่ยรวมเท่ากับ 5.42 และส่วนเบี่ยงเบนมาตรฐาน 1.78 โดยจำแนกเป็นรายปีได้ดังนี้

1. จำนวนสมาชิกในคณะกรรมการอิสระ ปี 2556 มีจำนวนต่ำสุดเท่ากับ 4 คน จำนวนสูงสุดเท่ากับ 9 คน มีค่าเฉลี่ยรวมเท่ากับ 6.20 และส่วนเบี่ยงเบนมาตรฐาน 1.99 ตามลำดับ
2. จำนวนสมาชิกในคณะกรรมการอิสระ ปี 2557 มีจำนวนต่ำสุดเท่ากับ 4 คน จำนวนสูงสุดเท่ากับ 9 คน มีค่าเฉลี่ยรวมเท่ากับ 5.40 และส่วนเบี่ยงเบนมาตรฐาน 1.78 ตามลำดับ
3. จำนวนสมาชิกในคณะกรรมการอิสระ ปี 2558 มีจำนวนต่ำสุดเท่ากับ 3 คน จำนวนสูงสุดเท่ากับ 10 คน มีค่าเฉลี่ยรวมเท่ากับ 5.10 และส่วนเบี่ยงเบนมาตรฐาน 2.23 ตามลำดับ
4. จำนวนสมาชิกในคณะกรรมการอิสระ ปี 2559 มีจำนวนต่ำสุดเท่ากับ 3 คน จำนวนสูงสุดเท่ากับ 9 คน มีค่าเฉลี่ยรวมเท่ากับ 5.2 และส่วนเบี่ยงเบนมาตรฐาน 1.99 ตามลำดับ
5. จำนวนสมาชิกในคณะกรรมการอิสระ ปี 2560 มีจำนวนต่ำสุดเท่ากับ 3 คน จำนวนสูงสุดเท่ากับ 9 คน มีค่าเฉลี่ยรวมเท่ากับ 5.20 และส่วนเบี่ยงเบนมาตรฐาน 1.99 ตามลำดับ



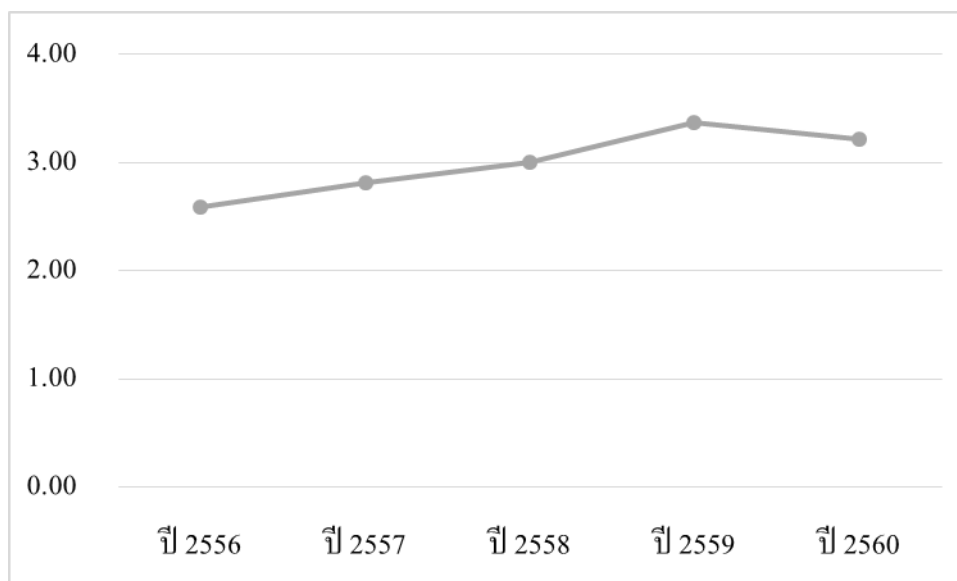
ภาพประกอบ 8 ค่าเฉลี่ยจำนวนสมาชิกในคณะกรรมการอิสระ

ตารางที่ 7 ค่าต่ำสุด สูงสุด ค่าเฉลี่ยและส่วนเบี่ยงเบนมาตรฐานของความเสียงด้านสินเชื่อ

ความเสียงด้านสินเชื่อ	ค่าต่ำสุด	ค่าสูงสุด	ค่าเฉลี่ย	ส่วนเบี่ยงเบนมาตรฐาน
ปี 2556	1.40	4.49	2.59	0.92
ปี 2557	1.57	5.60	2.81	1.20
ปี 2558	1.42	5.80	3.01	1.10
ปี 2559	1.43	6.00	3.37	1.45
ปี 2560	1.43	5.00	3.22	1.19
<b>ภาพรวม</b>	<b>1.45</b>	<b>5.16</b>	<b>3.00</b>	<b>0.97</b>

จากตารางที่ 7 ภาพรวมของขนาดของความเสียงด้านสินเชื่อ มีจำนวนต่ำสุด 1.45 จำนวนสูงสุด 5.16 มีค่าเฉลี่ยรวมเท่ากับ 3.00 และส่วนเบี่ยงเบนมาตรฐาน 0.97 โดยจำแนกเป็นรายปีได้ดังนี้

1. ความเสียงด้านสินเชื่อ ปี 2556 มีจำนวนต่ำสุดเท่ากับ 1.4 จำนวนสูงสุดเท่ากับ 4.49 มีค่าเฉลี่ยเท่ากับ 2.59 และส่วนเบี่ยงเบนมาตรฐาน 0.92 ตามลำดับ
2. ความเสียงด้านสินเชื่อ ปี 2557 มีจำนวนต่ำสุดเท่ากับ 1.57 จำนวนสูงสุดเท่ากับ 5.60 มีค่าเฉลี่ยเท่ากับ 2.81 และส่วนเบี่ยงเบนมาตรฐาน 1.20 ตามลำดับ
3. ความเสียงด้านสินเชื่อ ปี 2558 มีจำนวนต่ำสุดเท่ากับ 1.42 จำนวนสูงสุดเท่ากับ 5.80 มีค่าเฉลี่ยเท่ากับ 3.01 และส่วนเบี่ยงเบนมาตรฐาน 1.10 ตามลำดับ
4. ความเสียงด้านสินเชื่อ ปี 2559 มีจำนวนต่ำสุดเท่ากับ 1.43 จำนวนสูงสุดเท่ากับ 6 มีค่าเฉลี่ยเท่ากับ 3.37 และส่วนเบี่ยงเบนมาตรฐาน 1.45 ตามลำดับ
5. ความเสียงด้านสินเชื่อ ปี 2560 มีจำนวนต่ำสุดเท่ากับ 1.43 จำนวนสูงสุดเท่ากับ 5 มีค่าเฉลี่ยเท่ากับ 3.22 และส่วนเบี่ยงเบนมาตรฐาน 1.19 ตามลำดับ



ภาพประกอบ 9 ค่าเฉลี่ยความเสี่ยงด้านสินเชื่อ

ตารางที่ 8 ค่าต่ำสุด สูงสุด ค่าเฉลี่ยและส่วนเบี่ยงเบนมาตรฐานของการกำกับดูแลกิจการและความเสี่ยงด้านสินเชื่อ

การกำกับดูแลกิจการ	ค่าต่ำสุด	ค่าสูงสุด	ค่าเฉลี่ย	ส่วนเบี่ยงเบนมาตรฐาน
ขนาดของคณะกรรมการบริหาร	8.00	18.00	12.94	3.04
ขนาดของคณะกรรมการบริหารความเสี่ยง	2.00	12.00	5.34	2.56
จำนวนครั้งที่ประชุมของคณะกรรมการบริหารความเสี่ยง	2.00	29.00	12.72	3.91
ประสบการณ์ของคณะกรรมการบริหารความเสี่ยง	1.00	11.00	3.94	2.13
ค่าตอบแทนของคณะกรรมการบริหาร	4,856.00	184,227.78	27,590.26	35,319.71
จำนวนสมาชิกในคณะกรรมการอิสระ	3.00	10.00	5.42	1.96
ความเสี่ยงด้านสินเชื่อ	1.40	6.00	3.00	1.17

จากตารางที่ 8 พบว่าการกำกับดูแลกิจการ ซึ่งประกอบด้วย ขนาดของคณะกรรมการบริหาร ขนาดของคณะกรรมการบริหารความเสี่ยง จำนวนครั้งที่ประชุมของคณะกรรมการ ประสิทธิภาพของคณะกรรมการบริหารความเสี่ยง ค่าตอบแทนของคณะกรรมการบริหาร จำนวนสมาชิกในคณะกรรมการอิสระ และความเสี่ยงด้านสินเชื่อ โดยรวมได้ดังนี้

1. ขนาดของคณะกรรมการบริหาร มีจำนวนต่ำสุดเท่ากับ 8 คน จำนวนสูงสุดเท่ากับ 18.00 คน มีค่าเฉลี่ยรวมเท่ากับ 12.94 และส่วนเบี่ยงเบนมาตรฐาน 3.04 ตามลำดับ
2. ขนาดของคณะกรรมการบริหารความเสี่ยง มีจำนวนต่ำสุดเท่ากับ 2 คน จำนวนสูงสุดเท่ากับ 12 คน มีค่าเฉลี่ยเท่ากับ 5.34 และส่วนเบี่ยงเบนมาตรฐาน 2.56 ตามลำดับ
3. จำนวนครั้งที่ประชุมของคณะกรรมการบริหารความเสี่ยง มีจำนวนต่ำสุดเท่ากับ 2 ครั้ง จำนวนสูงสุดเท่ากับ 29 มีค่าเฉลี่ยเท่ากับ 12.72 และส่วนเบี่ยงเบนมาตรฐาน 3.91 ตามลำดับ
4. ประสิทธิภาพของคณะกรรมการบริหารความเสี่ยง มีจำนวนต่ำสุดเท่ากับ 1 ปี จำนวนสูงสุดเท่ากับ 11 ปี มีค่าเฉลี่ยเท่ากับ 3.94 และส่วนเบี่ยงเบนมาตรฐาน 2.13 ตามลำดับ
5. ค่าตอบแทนของคณะกรรมการบริหาร มีมูลค่าต่ำสุดเท่ากับ 4,856,000 บาท มูลค่าสูงสุดเท่ากับ 184,227,000 บาท มีค่าเฉลี่ยรวมเท่ากับ 27,590,260.34 และส่วนเบี่ยงเบนมาตรฐาน 35,319,170 บาท
6. จำนวนสมาชิกในคณะกรรมการอิสระ มีจำนวนต่ำสุดเท่ากับ 3.00 คน จำนวนสูงสุดเท่ากับ 10 คน มีค่าเฉลี่ยรวมเท่ากับ 5.42 และส่วนเบี่ยงเบนมาตรฐาน 1.96
7. ความเสี่ยงด้านสินเชื่อ มีจำนวนต่ำสุดเท่ากับ 1.40 จำนวนสูงสุดเท่ากับ 6 มีค่าเฉลี่ยเท่ากับ 3.00 และส่วนเบี่ยงเบนมาตรฐาน 1.17 ตามลำดับ

#### 4.2 การทดสอบสมมุติฐาน

การวิจัยเรื่อง ผลกระทบของการกำกับดูแลกิจการกับการบริหารความเสี่ยงด้านสินเชื่อของสถาบันการเงินที่จดทะเบียนในตลาดหลักทรัพย์แห่งประเทศไทย มีสมมุติฐานดังต่อไปนี้

1. ขนาดของคณะกรรมการบริหารมีผลกระทบต่อความเสี่ยงด้านสินเชื่อของสถาบันการเงินที่จดทะเบียนในตลาดหลักทรัพย์แห่งประเทศไทย
2. ขนาดของคณะกรรมการบริหารความเสี่ยงมีผลกระทบต่อความเสี่ยงด้านสินเชื่อของสถาบันการเงินที่จดทะเบียนในตลาดหลักทรัพย์แห่งประเทศไทย

3. จำนวนครั้งที่ประชุมของคณะกรรมการบริหารความเสี่ยงมีผลกระทบต่อความมีนัยสำคัญต่อความเสี่ยงด้านสินเชื่อของสถาบันการเงินที่จดทะเบียนในตลาดหลักทรัพย์แห่งประเทศไทย

4. ประสบการณ์ของคณะกรรมการบริหารความเสี่ยงมีผลกระทบต่อความมีนัยสำคัญต่อความเสี่ยงด้านสินเชื่อของสถาบันการเงินที่จดทะเบียนในตลาดหลักทรัพย์แห่งประเทศไทย

5. ค่าตอบแทนของคณะกรรมการบริหารมีผลกระทบต่อความมีนัยสำคัญต่อความเสี่ยงด้านสินเชื่อของสถาบันการเงินที่จดทะเบียนในตลาดหลักทรัพย์แห่งประเทศไทย

6. จำนวนสมาชิกในคณะกรรมการอิสระมีผลกระทบต่อความมีนัยสำคัญต่อความเสี่ยงด้านสินเชื่อของสถาบันการเงินที่จดทะเบียนในตลาดหลักทรัพย์แห่งประเทศไทย

**ตารางที่ 9** การทดสอบสมมติฐานการกำกับดูแลกิจการส่งผลต่อความเสี่ยงด้านสินเชื่อของสถาบันการเงินที่จดทะเบียนในตลาดหลักทรัพย์แห่งประเทศไทย

การกำกับดูแลกิจการ	Standardized Coefficients Beta	t	Sig.
ขนาดของคณะกรรมการบริหาร	-0.17	-0.76	0.45
ขนาดของคณะกรรมการบริหารความเสี่ยง	0.47	3.39	0.00
จำนวนครั้งที่ประชุมของคณะกรรมการบริหารความเสี่ยง	-0.07	-0.50	0.62
ประสบการณ์ของคณะกรรมการบริหารความเสี่ยง	0.50	2.51	0.02
ค่าตอบแทนของคณะกรรมการบริหาร	0.28	-1.81	0.04
จำนวนสมาชิกในคณะกรรมการอิสระ	-0.18	-1.03	0.31

$N = 10$   $R^2 = 30\%$   $F = 3.20$   $Sig = 0.01$

จากตารางที่ 9 พบว่าผลกระทบของการกำกับดูแลกิจการกับการบริหารความเสี่ยงด้านสินเชื่อของสถาบันการเงินที่จดทะเบียนในตลาดหลักทรัพย์แห่งประเทศไทย

สมมติฐานที่ 1. ขนาดของคณะกรรมการบริหารมีผลกระทบต่อความมีนัยสำคัญต่อความเสี่ยงด้านสินเชื่อของสถาบันการเงินที่จดทะเบียนในตลาดหลักทรัพย์แห่งประเทศไทย



สมมุติฐานที่ 6. จำนวนสมาชิกในคณะกรรมการอิสระมีผลกระทบต่อความเสี่ยงด้านสินเชื่อของสถาบันการเงินที่จดทะเบียนในตลาดหลักทรัพย์แห่งประเทศไทย

ผลการทดสอบสมมุติฐานพบว่า จำนวนสมาชิกในคณะกรรมการอิสระไม่มีผลกระทบกับการบริหารความเสี่ยงด้านสินเชื่อของสถาบันการเงินที่จดทะเบียนในตลาดหลักทรัพย์แห่งประเทศไทย โดยมีค่า Sig. เท่ากับ 0.31 ซึ่งมากกว่าระดับนัยสำคัญ 0.05 จึงไม่ยอมรับสมมุติฐานที่ 6