

ภาคผนวก

ภาคผนวก ก

ตารางบันทึกผลข้อมูลของแบบประเมินค่าผลิตภาพ

ตารางที่ ก 1 ข้อมูลแบบการประเมินค่าผลิตภาพ

ชั้น26	ร้อยละของทั้งหมดในแต่ละประเภทผลผลิต					
วันที่	เวลา	ชนิด ช่าง	ได้ ประสิทธิผล	สนับสนุน ที่จำเป็น	ไว้ ประสิทธิผล	สัดส่วนการใช้ คนงาน %
13/02/17	9.00 -9.30	ตีเส้น	3	1	1	65
	10.00-10.30	ตีเส้น	2	1	2	45
	14.00-14.30	ตีเส้น	3	1	1	65
	15.00-15.30	ตีเส้น	4	1	0	85
14/02/17	9.00-9.30	ตีเส้น	4	1	0	85
	10.00-10.30	ตีเส้น	4	1	0	85
	14.00-14.30	ตีเส้น	3	1	1	65
	15.00-15.30	ตีเส้น	2	1	2	45
15/02/17	9.00 -9.31	ตีเส้น	3	1	1	65
	10.00-10.31	ตีเส้น	3	1	1	65
	14.00-14.31	ตีเส้น	4	1	0	85
	15.00-15.31	ตีเส้น	4	1	0	85
16/02/17	9.00-9.31	ตีเส้น	2	1	2	45
	10.00-10.31	ตีเส้น	2	1	2	45
	14.00-14.31	ตีเส้น	4	1	0	85
	15.00-15.31	ตีเส้น	4	1	0	85
	เฉลี่ย		51	16	15	68.75

ตารางที่ ก 2 ข้อมูลแบบการประเมินค่าผลิตภาพ

ชั้น 27	ร้อยละของทั้งหมดในแต่ละประเภทผลผลิต					
วันที่	เวลา	ชนิด ช่าง	ได้ ประสิทธิผล	สนับสนุน ที่จำเป็น	ไว้ ประสิทธิผล	สัดส่วนการ ใช้คนงาน %
17/02/17	9.00 -9.30	ตีเส้น	4	1	0	85
	10.00-10.30	ตีเส้น	3	1	1	65
	14.00-14.30	ตีเส้น	3	1	1	65
	15.00-15.30	ตีเส้น	4	1	0	85
18/02/17	9.00-9.30	ตีเส้น	4	1	0	85
	10.00-10.30	ตีเส้น	4	1	0	85
	14.00-14.30	ตีเส้น	3	1	1	65
	15.00-15.30	ตีเส้น	3	1	1	65
20/02/17	9.00 -9.31	ตีเส้น	4	1	0	85
	10.00-10.31	ตีเส้น	3	1	1	65
	14.00-14.31	ตีเส้น	4	1	0	85
	15.00-15.31	ตีเส้น	3	1	1	65
21/02/17	9.00-9.31	ตีเส้น	4	1	0	85
	10.00-10.31	ตีเส้น	2	1	2	45
	14.00-14.31	ตีเส้น	4	1	0	85
	15.00-15.31	ตีเส้น	3	1	1	65
	เฉลี่ย		55	16	9	73.75

ตารางที่ ก 3 ข้อมูลแบบการประเมินค่าผลิตภาพ

ชั้น28	ร้อยละของทั้งหมดในแต่ละประเภทผลผลิต					
วันที่	เวลา	ชนิด ช่าง	ได้ ประสิทธิผล	สนับสนุน ที่จำเป็น	ไร้ ประสิทธิผล	สัดส่วนการใช้ คนงาน %
22/02/17	9.00 -9.30	ตีเส้น	4	1	0	85
	10.00-10.30	ตีเส้น	4	1	0	85
	14.00-14.30	ตีเส้น	3	1	1	65
	15.00-15.30	ตีเส้น	4	1	0	85
22/02/17	9.00-9.30	ตีเส้น	4	1	0	85
	10.00-10.30	ตีเส้น	4	1	0	85
	14.00-14.30	ตีเส้น	3	1	1	65
	15.00-15.30	ตีเส้น	3	1	1	65
23/02/17	9.00 -9.31	ตีเส้น	4	1	0	85
	10.00-10.31	ตีเส้น	3	1	1	65
	14.00-14.31	ตีเส้น	4	1	0	85
	15.00-15.31	ตีเส้น	3	1	1	65
24/02/17	9.00-9.31	ตีเส้น	4	1	0	85
	10.00-10.31	ตีเส้น	4	1	0	85
	14.00-14.31	ตีเส้น	4	1	0	85
	15.00-15.31	ตีเส้น	3	1	1	65
	เฉลี่ย		58	16	6	77.5

ตารางที่ ก 4 ข้อมูลแบบการประเมินค่าผลิตภาพ

ชั้น29	ร้อยละของทั้งหมดในแต่ละประเภทผลผลิต					
วันที่	เวลา	ชนิด ช่าง	ได้ ประสิทธิผล	สนับสนุน ที่จำเป็น	ไว้ ประสิทธิผล	สัดส่วนการใช้ คนงาน %
25/02/17	9.00 -9.30	ตีเส้น	4	1	0	85
	10.00-10.30	ตีเส้น	4	1	0	85
	14.00-14.30	ตีเส้น	3	1	1	65
	15.00-15.30	ตีเส้น	3	1	1	65
27/02/17	9.00-9.30	ตีเส้น	4	1	0	85
	10.00-10.30	ตีเส้น	4	1	0	85
	14.00-14.30	ตีเส้น	3	1	1	65
	15.00-15.30	ตีเส้น	3	1	1	65
28/02/17	9.00 -9.31	ตีเส้น	4	1	0	85
	10.00-10.31	ตีเส้น	3	1	1	65
	14.00-14.31	ตีเส้น	4	1	0	85
	15.00-15.31	ตีเส้น	3	1	1	65
1/03/17	9.00-9.31	ตีเส้น	4	1	0	85
	10.00-10.31	ตีเส้น	3	1	1	65
	14.00-14.31	ตีเส้น	4	1	0	85
	15.00-15.31	ตีเส้น	3	1	1	65
	เฉลี่ย		56	16	8	75

ตารางที่ ก 5 ข้อมูลแบบการประเมินค่าผลิตภาพ

ชั้น26			ร้อยละของทั้งหมดในแต่ละประเภท			
			ผลผลิต			
วันที่	เวลา	ชนิด ช่าง	ได้ ประสิทธิภาพ	สนับสนุน ที่จำเป็น	ไว้ ประสิทธิภาพ	สัดส่วนการใช้ คนงาน %
2/03/17	9.00-9.30	เสาเอ็น	2	1	0	75
	10.00-10.30	เสาเอ็น	2	1	0	75
	14.00-14.30	เสาเอ็น	2	0	1	66.67
	15.00-15.30	เสาเอ็น	2	1	0	75
3/03/17	9.00-9.30	เสาเอ็น	2	0	1	66.67
	10.00-10.30	เสาเอ็น	2	1	0	75
	14.00-14.30	เสาเอ็น	2	1	0	75
	15.00-15.31	เสาเอ็น	2	0	1	66.67
	เฉลี่ย		16	5	3	71.88

ตารางที่ ก 6 ข้อมูลแบบการประเมินค่าผลิตภาพ

ชั้น27			ร้อยละของทั้งหมดในแต่ละประเภท			
			ผลผลิต			
วันที่	เวลา	ชนิด ช่าง	ได้ ประสิทธิภาพ	สนับสนุน ที่จำเป็น	ไว้ ประสิทธิภาพ	สัดส่วนการใช้ คนงาน %
4/03/17	9.00-9.30	เสาเอ็น	2	1	0	75
	10.00-10.30	เสาเอ็น	2	1	0	75
	14.00-14.30	เสาเอ็น	2	1	0	75
	15.00-15.30	เสาเอ็น	2	0	1	66.67
6/03/17	9.00-9.30	เสาเอ็น	2	0	1	66.67
	10.00-10.30	เสาเอ็น	2	0	1	66.67
	14.00-14.30	เสาเอ็น	2	1	0	75
	15.00-15.30	เสาเอ็น	2	0	1	66.67
	เฉลี่ย		16	4	4	70.83

ตารางที่ ก 7 ข้อมูลแบบการประเมินค่าผลิตภาพ

ชั้น28			ร้อยละของทั้งหมดในแต่ละประเภท			
			ผลผลิต			
วันที่	เวลา	ชนิด ช่าง	ได้ ประสิทธิภาพ	สนับสนุน ที่จำเป็น	ไว้ ประสิทธิภาพ	สัดส่วนการใช้ คนงาน %
7/03/17	9.00-9.30	เสาเอ็น	2	1	0	75
	10.00-10.30	เสาเอ็น	2	0	1	66.67
	14.00-14.30	เสาเอ็น	2	1	0	75
	15.00-15.30	เสาเอ็น	2	0	1	66.67
8/03/17	9.00-9.30	เสาเอ็น	2	1	0	75
	10.00-10.30	เสาเอ็น	2	0	1	66.67
	14.00-14.30	เสาเอ็น	2	1	0	75
	15.00-15.30	เสาเอ็น	2	1	0	75
	เฉลี่ย		16	5	3	71.88

ตารางที่ ก 8 ข้อมูลแบบการประเมินค่าผลิตภาพ

ชั้น29			ร้อยละของทั้งหมดในแต่ละประเภท			
			ผลผลิต			
วันที่	เวลา	ชนิด ช่าง	ได้ ประสิทธิภาพ	สนับสนุน ที่จำเป็น	ไว้ ประสิทธิภาพ	สัดส่วนการใช้ คนงาน %
9/03/17	9.00-9.30	เสาเอ็น	2	1	0	75
	10.00-10.30	เสาเอ็น	2	0	1	66.67
	14.00-14.30	เสาเอ็น	2	1	0	75
	15.00-15.30	เสาเอ็น	2	1	0	75
10/03/17	9.00-9.30	เสาเอ็น	2	1	0	75
	10.00-10.30	เสาเอ็น	2	0	1	66.67
	14.00-14.30	เสาเอ็น	2	1	0	75
	15.00-15.30	เสาเอ็น	2	0	1	66.67
	เฉลี่ย		16	5	3	71.87

ตารางที่ ก 9 ข้อมูลแบบการประเมินค่าผลิตภาพ

ชั้น 26			ร้อยละของทั้งหมดในแต่ละประเภท				
			ผลผลิต				
วันที่	เวลา	ชนิด ช่าง	ได้ ประสิทธิภาพ	สนับสนุนที่ จำเป็น	ไว้ ประสิทธิภาพ	สัดส่วนการใช้ คนงาน %	
11/03/17	9.00-9.30	Curb	3	2	0	70	
	10.00-10.30	Curb	3	2	0	70	
	14.00-14.30	Curb	2	2	1	50	
	15.00-15.30	Curb	2	2	1	50	
13/03/17	9.00-9.30	Curb	3	1	1	65	
	10.00-10.30	Curb	2	2	1	50	
	14.00-14.30	Curb	2	2	1	50	
	15.00-15.30	Curb	3	0	2	60	
	เฉลี่ย		20	13	7	58.13	

ตารางที่ ก 10 ข้อมูลแบบการประเมินค่าผลิตภาพ

ชั้น 27			ร้อยละของทั้งหมดในแต่ละประเภท				
			ผลผลิต				
วันที่	เวลา	ชนิด ช่าง	ได้ ประสิทธิภาพ	สนับสนุนที่ จำเป็น	ไว้ ประสิทธิภาพ	สัดส่วนการใช้ คนงาน %	
14/03/17	9.00-9.30	Curb	3	2	0	70	
	10.00-10.30	Curb	3	2	0	70	
	14.00-14.30	Curb	2	1	2	45	
	15.00-15.30	Curb	2	2	1	50	
15/03/17	9.00-9.30	Curb	3	1	1	65	
	10.00-10.30	Curb	3	2	0	70	
	14.00-14.30	Curb	2	2	1	50	
	15.00-15.30	Curb	3	0	2	60	
	เฉลี่ย		21	12	7	60	

ตารางที่ ก 11 ข้อมูลแบบการประเมินค่าผลิตภาพ

ชั้น28			ร้อยละของทั้งหมดในแต่ละประเภท			
			ผลผลิต			
วันที่	เวลา	ชนิด ช่าง	ได้ ประสิทธิผล	สนับสนุน ที่จำเป็น	ไว้ ประสิทธิผล	สัดส่วนการใช้ คนงาน %
16/03/17	9.00-9.30	Curb	2	2	1	50
	10.00-10.30	Curb	3	2	0	70
	14.00-14.30	Curb	2	2	1	50
	15.00-15.30	Curb	3	2	0	70
17/03/17	9.00-9.30	Curb	3	2	0	70
	10.00-10.30	Curb	2	2	1	50
	14.00-14.30	Curb	3	2	0	70
	15.00-15.30	Curb	3	1	1	65
	เฉลี่ย		21	15	4	61.88

ตารางที่ ก 12 ข้อมูลแบบการประเมินค่าผลิตภาพ

ชั้น29			ร้อยละของทั้งหมดในแต่ละประเภท			
			ผลผลิต			
วันที่	เวลา	ชนิด ช่าง	ได้ ประสิทธิผล	สนับสนุน ที่จำเป็น	ไว้ ประสิทธิผล	สัดส่วนการใช้ คนงาน %
18/03/17	9.00-9.30	Curb	3	2	0	70
	10.00-10.30	Curb	3	2	0	70
	14.00-14.30	Curb	2	2	1	50
	15.00-15.30	Curb	2	2	1	50
20/03/17	9.00-9.30	Curb	3	2	0	70
	10.00-10.30	Curb	3	1	1	65
	14.00-14.30	Curb	3	2	0	70
	15.00-15.30	Curb	2	2	1	50
	เฉลี่ย		21	15	4	61.88

ตารางที่ ก 13 ข้อมูลแบบการประเมินค่าผลิตภาพ

ชั้น26	ร้อยละของทั้งหมดในแต่ละประเภทผลผลิต					
วันที่	เวลา	ชนิดช่าง	ได้ ประสิทธิผล	สนับสนุน ที่จำเป็น	ไร้ ประสิทธิผล	สัดส่วนการ ใช้คนงาน %
21/03/17	9.00 -9.30	ก่ออิฐ	8	2	0	85
	10.00-10.30	ก่ออิฐ	7	2	1	75
	14.00-14.30	ก่ออิฐ	8	2	0	85
	15.00-15.30	ก่ออิฐ	8	2	0	85
22/03/17	9.00-9.30	ก่ออิฐ	8	1	1	82.5
	10.00-10.30	ก่ออิฐ	7	2	1	75
	14.00-14.30	ก่ออิฐ	8	2	0	85
	15.00-15.30	ก่ออิฐ	6	2	2	65
23/03/17	9.00 -9.31	ก่ออิฐ	8	2	0	85
	10.00-10.31	ก่ออิฐ	7	1	2	72.5
	14.00-14.31	ก่ออิฐ	7	0	3	70
	15.00-15.31	ก่ออิฐ	7	2	1	75
24/03/17	9.00-9.31	ก่ออิฐ	8	2	0	85
	10.00-10.31	ก่ออิฐ	8	1	1	82.5
	14.00-14.31	ก่ออิฐ	7	1	2	72.5
	15.00-15.31	ก่ออิฐ	7	1	2	72.5
	เฉลี่ย		119	25	16	78.28

ตารางที่ ก 14 ข้อมูลแบบการประเมินค่าผลิตภาพ

ชั้น 27	ร้อยละของทั้งหมดในแต่ละประเภทผลผลิต					
วันที่	เวลา	ชนิด ช่าง	ได้ ประสิทธิภาพ	สนับสนุน ที่จำเป็น	ไร้ ประสิทธิภาพ	สัดส่วน การใช้ คนงาน %
25/03/17	9.00 -9.30	ก่ออิฐ	8	2	0	85
	10.00-10.30	ก่ออิฐ	7	0	3	70
	14.00-14.30	ก่ออิฐ	8	2	0	85
	15.00-15.30	ก่ออิฐ	8	1	1	82.5
27/03/17	9.00-9.30	ก่ออิฐ	8	1	1	82.5
	10.00-10.30	ก่ออิฐ	7	2	1	75
	14.00-14.30	ก่ออิฐ	8	2	0	85
	15.00-15.30	ก่ออิฐ	7	2	1	75
28/03/17	9.00 -9.31	ก่ออิฐ	8	2	0	85
	10.00-10.31	ก่ออิฐ	9	0	1	90
	14.00-14.31	ก่ออิฐ	8	0	2	80
	15.00-15.31	ก่ออิฐ	7	2	1	75
29/03/17	9.00-9.31	ก่ออิฐ	8	2	0	85
	10.00-10.31	ก่ออิฐ	8	0	2	80
	14.00-14.31	ก่ออิฐ	7	1	2	72.5
	15.00-15.31	ก่ออิฐ	7	1	2	72.5
	เฉลี่ย		123	20	17	80

ตารางที่ ก 15 ข้อมูลแบบการประเมินค่าผลิตภาพ

ชั้น28	ร้อยละของทั้งหมดในแต่ละประเภทผลผลิต					
วันที่	เวลา	ชนิด ช่าง	ได้ ประสิทธิผล	สนับสนุน ที่จำเป็น	ไร้ ประสิทธิผล	สัดส่วนการใช้ คนงาน %
30/03/17	9.00 -9.30	ก่ออิฐ	8	2	0	85
	10.00-10.30	ก่ออิฐ	7	1	2	72.5
	14.00-14.30	ก่ออิฐ	8	2	0	85
	15.00-15.30	ก่ออิฐ	7	0	3	70
31/03/17	9.00-9.30	ก่ออิฐ	8	1	1	82.5
	10.00-10.30	ก่ออิฐ	7	1	2	72.5
	14.00-14.30	ก่ออิฐ	8	2	0	85
	15.00-15.30	ก่ออิฐ	7	2	1	75
1/04/17	9.00 -9.31	ก่ออิฐ	8	2	0	85
	10.00-10.31	ก่ออิฐ	8	1	1	82.5
	14.00-14.31	ก่ออิฐ	8	2	0	85
	15.00-15.31	ก่ออิฐ	7	2	1	75
2/04/17	9.00-9.31	ก่ออิฐ	8	2	0	85
	10.00-10.31	ก่ออิฐ	7	1	2	72.5
	14.00-14.31	ก่ออิฐ	8	1	1	82.5
	15.00-15.31	ก่ออิฐ	7	1	2	72.5
	เฉลี่ย		121	23	16	79.22

ตารางที่ ก 16 ข้อมูลแบบการประเมินค่าผลิตภาพ

ชั้น 29	ร้อยละของทั้งหมดในแต่ละประเภทผลผลิต					
วันที่	เวลา	ชนิด ช่าง	ได้ ประสิทธิผล	สนับสนุน ที่จำเป็น	ไว้ ประสิทธิผล	สัดส่วนการใช้ คนงาน %
3/04/17	9.00 -9.30	ก่ออิฐ	8	1	1	82.5
	10.00-10.30	ก่ออิฐ	7	0	3	70
	14.00-14.30	ก่ออิฐ	8	2	0	85
	15.00-15.30	ก่ออิฐ	7	0	3	70
4/04/17	9.00-9.30	ก่ออิฐ	8	1	1	82.5
	10.00-10.30	ก่ออิฐ	7	1	2	72.5
	14.00-14.30	ก่ออิฐ	8	2	0	85
	15.00-15.30	ก่ออิฐ	6	2	2	65
5/04/17	9.00 -9.31	ก่ออิฐ	8	2	0	85
	10.00-10.31	ก่ออิฐ	8	1	1	82.5
	14.00-14.31	ก่ออิฐ	8	2	0	85
	15.00-15.31	ก่ออิฐ	7	2	1	75
7/04/17	9.00-9.31	ก่ออิฐ	8	2	0	85
	10.00-10.31	ก่ออิฐ	7	1	2	72.5
	14.00-14.31	ก่ออิฐ	8	0	2	80
	15.00-15.31	ก่ออิฐ	7	1	2	72.5
	เฉลี่ย		120	20	20	78.13

ภาคผนวก ข

ตารางบันทึกผลข้อมูลของแบบประเมินแบบ 5 นาที

ตารางที่ ข 1 ข้อมูลแบบการประเมินแบบ 5 นาที

ชั้น 26		ประเภทงานดีเส้น				
วันที่	เวลา	ช่าง1	ช่าง2	ช่าง3	ช่าง4	ช่าง5
13/02/17	9.01	1	1	1	1	1
	9.02	1	1	1	1	1
	9.03	1	1	1	1	1
	9.04	1	1	1	1	1
	9.05	1	1	1	1	1
	9.06	1	1	1	1	1
	9.07	1	1	1	1	1
	9.08	1	1	1	1	1
	9.09	1	1	1	1	1
	9.10	1	1	1	1	1
รวม		10	10	10	10	10
สัดส่วนการให้ผลผลิต			100			

ตารางที่ ข 2 ข้อมูลแบบการประเมินแบบ 5 นาที

ชั้น 26		ประเภทงานดีเส้น				
วันที่	เวลา	ช่าง1	ช่าง2	ช่าง3	ช่าง4	ช่าง5
13/02/17	14.01		1	1	1	
	14.02		1	1	1	
	14.03		1	1	1	1
	14.04	1	1	1	1	1
	14.05	1	1	1	1	1
	14.06	1	1	1	1	1
	14.07	1	1	1	1	1
	14.08	1	1	1	1	1
	14.09	1	1	1	1	1
	14.10	1	1	1	1	1
รวม		7	10	10	10	8
สัดส่วนการให้ผลผลิต			90			

ตารางที่ ข 3 ข้อมูลแบบการประเมินแบบ 5 นาที

ชั้น 26		ประเภทงานดีเส้น				
วันที่	เวลา	ช่าง1	ช่าง2	ช่าง3	ช่าง4	ช่าง5
14/02/17	10.01	1	1	1	1	
	10.02	1	1	1	1	
	10.03	1	1	1	1	
	10.04	1	1	1	1	
	10.05	1	1	1	1	1
	10.06	1	1	1	1	1
	10.07	1	1	1	1	1
	10.08	1	1	1	1	1
	10.09	1	1	1	1	1
	10.10	1	1	1	1	1
รวม		10	10	10	10	6
สัดส่วนการให้ผลผลิต			92			

ตารางที่ ข 4 ข้อมูลแบบการประเมินแบบ 5 นาที

ชั้น 26		ประเภทงานดีเส้น				
วันที่	เวลา	ช่าง1	ช่าง2	ช่าง3	ช่าง4	ช่าง5
14/02/17	15.01	1	1	1	1	1
	15.02	1	1	1	1	1
	15.03	1	1	1	1	1
	15.04	1	1	1	1	1
	15.05	1	1	1	1	1
	15.06	1	1	1	1	1
	15.07	1	1	1	1	1
	15.08	1	1	1	1	1
	15.09	1	1	1	1	1
	15.10	1	1	1	1	1
รวม		10	10	10	10	10
สัดส่วนการให้ผลผลิต			100			

ตารางที่ ข 5 ข้อมูลแบบการประเมินแบบ 5 นาที

ชั้น 26		ประเภทงานดีเส้น				
วันที่	เวลา	ช่าง1	ช่าง2	ช่าง3	ช่าง4	ช่าง5
15/02/17	9.01	1	1	1	1	1
	9.02	1	1	1	1	1
	9.03	1	1	1	1	1
	9.04	1	1	1	1	1
	9.05	1	1	1	1	1
	9.06	1	1	1	1	1
	9.07	1	1	1	1	1
	9.08	1	1	1	1	1
	9.09	1	1	1	1	1
	9.10	1	1	1	1	1
รวม		10	10	10	10	10
สัดส่วนการให้ผลผลิต			100			

ตารางที่ ข 6 ข้อมูลแบบการประเมินแบบ 5 นาที

ชั้น 26		ประเภทงานดีเส้น				
วันที่	เวลา	ช่าง1	ช่าง2	ช่าง3	ช่าง4	ช่าง5
15/02/17	14.01	1	1	1		
	14.02	1	1	1		
	14.03	1	1	1	1	
	14.04	1	1	1	1	
	14.05	1	1	1	1	
	14.06	1	1	1	1	
	14.07	1	1	1	1	
	14.08	1	1	1	1	
	14.09	1	1	1	1	
	14.10	1	1	1	1	
รวม		10	10	10	8	0
สัดส่วนการให้ผลผลิต			76			

ตารางที่ ข 7 ข้อมูลแบบการประเมินแบบ 5 นาที

ชั้น 26		ประเภทงานดีเส้น				
วันที่	เวลา	ช่าง1	ช่าง2	ช่าง3	ช่าง4	ช่าง5
16/02/17	10.01	1		1	1	1
	10.02	1		1	1	1
	10.03	1		1	1	1
	10.04	1	1	1	1	1
	10.05	1	1	1	1	1
	10.06	1	1	1	1	1
	10.07	1	1	1	1	1
	10.08	1	1	1	1	1
	10.09	1	1	1	1	1
	10.10	1	1	1	1	1
รวม		10	7	10	10	10
สัดส่วนการให้ผลผลิต			94			

ตารางที่ ข 8 ข้อมูลแบบการประเมินแบบ 5 นาที

ชั้น 26		ประเภทงานดีเส้น				
วันที่	เวลา	ช่าง1	ช่าง2	ช่าง3	ช่าง4	ช่าง5
16/02/17	15.01	1	1	1	1	1
	15.02	1	1	1	1	1
	15.03	1	1	1	1	1
	15.04	1	1	1	1	1
	15.05	1	1	1	1	1
	15.06	1	1		1	1
	15.07	1	1		1	1
	15.08		1		1	1
	15.09		1		1	1
	15.10		1		1	1
รวม		7	10	5	10	10
สัดส่วนการให้ผลผลิต			84			

ตารางที่ ข 9 ข้อมูลแบบการประเมินแบบ 5 นาที

ชั้น 27		ประเภทงานตีเส้น				
วันที่	เวลา	ช่าง1	ช่าง2	ช่าง3	ช่าง4	ช่าง5
17/02/17	9.01	1	1	1	1	1
	9.02	1	1	1	1	1
	9.03	1	1	1	1	1
	9.04		1	1	1	1
	9.05		1	1	1	1
	9.06		1	1	1	1
	9.07		1	1	1	1
	9.08	1	1	1	1	1
	9.09	1	1	1	1	1
	9.10	1	1	1	1	
รวม		6	10	10	10	9
สัดส่วนการให้ผลผลิต			90			

ตารางที่ ข 10 ข้อมูลแบบการประเมินแบบ 5 นาที

ชั้น 27		ประเภทงานตีเส้น				
วันที่	เวลา	ช่าง1	ช่าง2	ช่าง3	ช่าง4	ช่าง5
17/02/17	14.01	1	1	1		
	14.02	1	1	1		
	14.03	1	1	1		
	14.04	1	1	1		1
	14.05	1	1	1		1
	14.06	1	1	1		1
	14.07		1	1	1	1
	14.08	1	1	1	1	1
	14.09	1	1	1	1	1
	14.10	1	1	1	1	
รวม		9	10	10	4	6
สัดส่วนการให้ผลผลิต			78			

ตารางที่ ข 11 ข้อมูลแบบการประเมินแบบ 5 นาที

ชั้น 27		ประเภทงานดีเส้น				
วันที่	เวลา	ช่าง1	ช่าง2	ช่าง3	ช่าง4	ช่าง5
18/02/17	10.01	1	1	1	1	1
	10.02	1	1	1	1	1
	10.03	1	1	1	1	1
	10.04	1	1	1	1	1
	10.05	1	1	1	1	1
	10.06	1	1	1	1	1
	10.07		1	1	1	
	10.08	1	1	1	1	
	10.09	1	1	1	1	
	10.10	1	1	1	1	
รวม		9	10	10	10	6
สัดส่วนการให้ผลผลิต			90			

ตารางที่ ข 12 ข้อมูลแบบการประเมินแบบ 5 นาที

ชั้น 27		ประเภทงานดีเส้น				
วันที่	เวลา	ช่าง1	ช่าง2	ช่าง3	ช่าง4	ช่าง5
18/02/17	15.01	1	1	1	1	1
	15.02	1	1	1	1	1
	15.03	1	1	1	1	1
	15.04	1	1	1	1	1
	15.05	1	1	1	1	1
	15.06	1	1	1	1	1
	15.07		1	1	1	1
	15.08			1	1	1
	15.09			1	1	1
	15.10			1	1	1
รวม		6	7	10	10	10
สัดส่วนการให้ผลผลิต			86			

ตารางที่ ข 13 ข้อมูลแบบการประเมินแบบ 5 นาที

ชั้น 27		ประเภทงานตีเส้น				
วันที่	เวลา	ช่าง1	ช่าง2	ช่าง3	ช่าง4	ช่าง5
20/02/17	9.01	1	1	1	1	1
	9.02	1	1	1	1	1
	9.03	1	1	1	1	1
	9.04	1	1	1	1	1
	9.05	1	1	1	1	1
	9.06	1	1	1	1	1
	9.07	1	1	1	1	1
	9.08	1	1	1	1	1
	9.09	1	1	1	1	1
	9.10	1	1	1	1	1
รวม		10	10	10	10	10
สัดส่วนการให้ผลผลิต			100			

ตารางที่ ข 14 ข้อมูลแบบการประเมินแบบ 5 นาที

ชั้น 27		ประเภทงานตีเส้น				
วันที่	เวลา	ช่าง1	ช่าง2	ช่าง3	ช่าง4	ช่าง5
20/02/17	14.01	1	1	1	1	
	14.02	1	1	1	1	
	14.03	1	1	1	1	
	14.04	1	1	1	1	
	14.05	1	1	1	1	
	14.06	1	1	1	1	
	14.07	1	1	1	1	1
	14.08	1	1	1	1	1
	14.09	1	1	1	1	1
	14.10	1	1	1	1	1
รวม		10	10	10	10	4
สัดส่วนการให้ผลผลิต			88			

ตารางที่ ข 15 ข้อมูลแบบการประเมินแบบ 5 นาที

ชั้น 27		ประเภทงานดีเส้น				
วันที่	เวลา	ช่าง1	ช่าง2	ช่าง3	ช่าง4	ช่าง5
21/02/17	10.01	1		1	1	1
	10.02	1		1	1	1
	10.03	1		1	1	1
	10.04	1	1	1	1	1
	10.05	1	1	1	1	1
	10.06	1	1	1	1	1
	10.07	1	1		1	1
	10.08	1	1		1	1
	10.09		1		1	1
	10.10		1		1	1
รวม		8	7	6	10	10
สัดส่วนการให้ผลผลิต			82			

ตารางที่ ข 16 ข้อมูลแบบการประเมินแบบ 5 นาที

ชั้น 27		ประเภทงานดีเส้น				
วันที่	เวลา	ช่าง1	ช่าง2	ช่าง3	ช่าง4	ช่าง5
21/02/17	15.01	1		1	1	
	15.02	1		1	1	
	15.03	1		1	1	
	15.04	1		1	1	
	15.05	1		1	1	1
	15.06	1	1	1	1	1
	15.07	1	1	1	1	1
	15.08	1	1	1	1	1
	15.09	1	1		1	1
	15.10	1	1		1	1
รวม		10	5	8	10	6
สัดส่วนการให้ผลผลิต			78			

ตารางที่ ข 17 ข้อมูลแบบการประเมินแบบ 5 นาที

ชั้น 28		ประเภทงานตีเส้น				
วันที่	เวลา	ช่าง1	ช่าง2	ช่าง3	ช่าง4	ช่าง5
22/02/17	10.01	1	1	1	1	1
	10.02	1	1	1	1	1
	10.03	1	1	1	1	1
	10.04	1	1	1	1	1
	10.05	1	1	1	1	1
	10.06	1	1	1	1	1
	10.07	1	1	1	1	1
	10.08	1	1	1	1	1
	10.09	1	1	1	1	1
	10.10	1	1	1	1	1
รวม		10	10	10	10	10
สัดส่วนการให้ผลผลิต			100			

ตารางที่ ข 18 ข้อมูลแบบการประเมินแบบ 5 นาที

ชั้น 28		ประเภทงานตีเส้น				
วันที่	เวลา	ช่าง1	ช่าง2	ช่าง3	ช่าง4	ช่าง5
22/02/17	15.01	1	1	1	1	
	15.02	1	1	1	1	
	15.03	1	1	1	1	
	15.04	1	1	1	1	1
	15.05	1	1	1	1	1
	15.06	1	1	1	1	1
	15.07	1	1		1	1
	15.08	1	1		1	1
	15.09	1	1		1	1
	15.10	1	1		1	1
รวม		10	10	6	10	7
สัดส่วนการให้ผลผลิต			86			

ตารางที่ ข 19 ข้อมูลแบบการประเมินแบบ 5 นาที

ชั้น 28		ประเภทงานตีเส้น				
วันที่	เวลา	ช่าง1	ช่าง2	ช่าง3	ช่าง4	ช่าง5
23/02/17	10.01	1		1	1	1
	10.02	1		1	1	1
	10.03	1		1	1	1
	10.04	1	1	1	1	1
	10.05	1	1	1	1	1
	10.06	1	1	1	1	1
	10.07	1	1		1	1
	10.08	1	1		1	1
	10.09		1		1	1
	10.10		1		1	1
รวม		8	7	6	10	10
สัดส่วนการให้ผลผลิต			82			

ตารางที่ ข 20 ข้อมูลแบบการประเมินแบบ 5 นาที

ชั้น 28		ประเภทงานตีเส้น				
วันที่	เวลา	ช่าง1	ช่าง2	ช่าง3	ช่าง4	ช่าง5
23/02/17	15.01	1		1	1	
	15.02	1		1	1	
	15.03	1		1	1	
	15.04	1		1	1	
	15.05	1		1	1	1
	15.06	1	1	1	1	1
	15.07	1	1	1	1	1
	15.08	1	1	1	1	1
	15.09	1	1		1	1
	15.10	1	1		1	1
รวม		10	5	8	10	6
สัดส่วนการให้ผลผลิต			78			

ตารางที่ ข 21 ข้อมูลแบบการประเมินแบบ 5 นาที

ชั้น 28		ประเภทงานตีเส้น				
วันที่	เวลา	ช่าง1	ช่าง2	ช่าง3	ช่าง4	ช่าง5
24/02/17	9.01	1	1	1	1	1
	9.02	1	1	1	1	1
	9.03	1	1	1	1	1
	9.04	1	1	1	1	1
	9.05	1	1	1	1	1
	9.06	1	1	1	1	1
	9.07	1	1	1		1
	9.08	1	1	1		1
	9.09	1	1			1
	9.10	1	1			1
รวม		10	10	8	6	10
สัดส่วนการให้ผลผลิต			88			

ตารางที่ ข 22 ข้อมูลแบบการประเมินแบบ 5 นาที

ชั้น 28		ประเภทงานตีเส้น				
วันที่	เวลา	ช่าง1	ช่าง2	ช่าง3	ช่าง4	ช่าง5
24/02/17	14.01	1	1	1	1	1
	14.02	1	1	1	1	1
	14.03	1	1	1	1	1
	14.04	1	1	1	1	1
	14.05	1	1	1	1	1
	14.06	1	1	1	1	1
	14.07	1	1	1	1	1
	14.08	1	1	1	1	1
	14.09	1	1	1	1	1
	14.10	1	1	1	1	1
รวม		10	10	10	10	10
สัดส่วนการให้ผลผลิต			100			

ตารางที่ ข 23 ข้อมูลแบบการประเมินแบบ 5 นาที

ชั้น 28		ประเภทงานตีเส้น				
วันที่	เวลา	ช่าง1	ช่าง2	ช่าง3	ช่าง4	ช่าง5
25/02/17	10.01	1	1	1	1	
	10.02	1	1	1	1	
	10.03	1	1	1	1	
	10.04	1	1	1	1	
	10.05	1	1	1	1	1
	10.06	1	1	1	1	1
	10.07		1	1	1	1
	10.08		1	1	1	1
	10.09		1	1	1	1
	10.10		1	1	1	1
รวม		6	10	10	10	6
สัดส่วนการให้ผลผลิต			84			

ตารางที่ ข 24 ข้อมูลแบบการประเมินแบบ 5 นาที

ชั้น 28		ประเภทงานตีเส้น				
วันที่	เวลา	ช่าง1	ช่าง2	ช่าง3	ช่าง4	ช่าง5
25/02/17	15.01	1	1	1	1	
	15.02	1	1	1	1	1
	15.03	1	1	1	1	1
	15.04	1	1	1	1	1
	15.05	1	1	1		1
	15.06	1	1	1		1
	15.07	1	1	1		1
	15.08	1	1	1		1
	15.09	1	1	1		1
	15.10	1	1	1		1
รวม		10	10	10	4	9
สัดส่วนการให้ผลผลิต			86			

ตารางที่ ข 25 ข้อมูลแบบการประเมินแบบ 5 นาที

ชั้น 29		ประเภทงานดีเส้น				
วันที่	เวลา	ช่าง1	ช่าง2	ช่าง3	ช่าง4	ช่าง5
27/02/17	9.01	1	1	1	1	1
	9.02	1	1	1	1	1
	9.03	1	1	1	1	1
	9.04	1	1	1	1	1
	9.05	1	1	1	1	1
	9.06	1	1	1	1	1
	9.07	1	1	1	1	1
	9.08	1	1	1	1	1
	9.09	1	1	1	1	1
	9.10	1	1	1	1	1
รวม		10	10	10	10	10
สัดส่วนการให้ผลผลิต			100			

ตารางที่ ข 26 ข้อมูลแบบการประเมินแบบ 5 นาที

ชั้น 29		ประเภทงานดีเส้น				
วันที่	เวลา	ช่าง1	ช่าง2	ช่าง3	ช่าง4	ช่าง5
27/02/17	15.01	1	1	1	1	
	15.02	1	1	1	1	
	15.03	1	1	1	1	
	15.04	1	1	1	1	1
	15.05	1	1	1	1	1
	15.06	1	1	1	1	1
	15.07	1	1		1	1
	15.08	1	1		1	1
	15.09	1	1		1	1
	15.10	1	1		1	1
รวม		10	10	6	10	7
สัดส่วนการให้ผลผลิต			86			

ตารางที่ ข 27 ข้อมูลแบบการประเมินแบบ 5 นาที

ชั้น 29		ประเภทงานดีเส้น				
วันที่	เวลา	ช่าง1	ช่าง2	ช่าง3	ช่าง4	ช่าง5
28/02/17	10.01	1	1	1	1	1
	10.02	1	1	1	1	1
	10.03	1	1	1	1	1
	10.04	1	1	1	1	1
	10.05	1	1	1	1	1
	10.06	1	1	1	1	1
	10.07	1	1	1	1	1
	10.08	1	1	1	1	1
	10.09	1	1	1	1	1
	10.10	1	1	1	1	1
รวม		10	10	10	10	10
สัดส่วนการให้ผลผลิต			100			

ตารางที่ ข 28 ข้อมูลแบบการประเมินแบบ 5 นาที

ชั้น 29		ประเภทงานดีเส้น				
วันที่	เวลา	ช่าง1	ช่าง2	ช่าง3	ช่าง4	ช่าง5
28/02/17	15.01	1		1	1	1
	15.02	1		1	1	1
	15.03	1		1	1	1
	15.04	1	1	1	1	1
	15.05	1	1	1	1	1
	15.06	1	1	1	1	1
	15.07	1	1		1	1
	15.08	1	1		1	1
	15.09		1		1	
	15.10		1		1	
รวม		8	7	6	10	8
สัดส่วนการให้ผลผลิต			78			

ตารางที่ ข 29 ข้อมูลแบบการประเมินแบบ 5 นาที

ชั้น 29		ประเภทงานดีเส้น				
วันที่	เวลา	ช่าง1	ช่าง2	ช่าง3	ช่าง4	ช่าง5
1/03/17	9.01	1	1	1	1	1
	9.02	1	1	1	1	1
	9.03	1	1	1	1	1
	9.04	1	1	1	1	1
	9.05	1	1	1	1	1
	9.06	1	1	1	1	1
	9.07	1	1	1		1
	9.08	1	1	1		1
	9.09	1	1			1
	9.10	1	1			1
รวม		10	10	8	6	10
สัดส่วนการให้ผลผลิต		88				

ตารางที่ ข 30 ข้อมูลแบบการประเมินแบบ 5 นาที

ชั้น 29		ประเภทงานดีเส้น				
วันที่	เวลา	ช่าง1	ช่าง2	ช่าง3	ช่าง4	ช่าง5
1/03/17	14.01	1	1	1	1	1
	14.02	1	1	1	1	1
	14.03	1	1	1	1	1
	14.04	1	1	1	1	1
	14.05	1	1	1	1	1
	14.06	1	1	1	1	1
	14.07	1	1	1	1	1
	14.08	1	1	1	1	1
	14.09	1	1	1	1	1
	14.10	1	1	1	1	1
รวม		10	10	10	10	10
สัดส่วนการให้ผลผลิต		100				

ตารางที่ ข 31 ข้อมูลแบบการประเมินแบบ 5 นาที

ชั้น 29		ประเภทงานดีเส้น				
วันที่	เวลา	ช่าง1	ช่าง2	ช่าง3	ช่าง4	ช่าง5
2/03/17	10.01	1		1	1	1
	10.02	1		1	1	1
	10.03	1		1	1	1
	10.04	1		1	1	1
	10.05	1	1	1	1	1
	10.06	1	1	1	1	1
	10.07	1	1	1	1	1
	10.08	1	1	1	1	1
	10.09	1	1	1	1	
	10.10	1	1	1	1	
รวม		10	6	10	10	8
สัดส่วนการให้ผลผลิต			88			

ตารางที่ ข 32 ข้อมูลแบบการประเมินแบบ 5 นาที

ชั้น 29		ประเภทงานดีเส้น				
วันที่	เวลา	ช่าง1	ช่าง2	ช่าง3	ช่าง4	ช่าง5
2/03/17	15.01	1	1	1	1	
	15.02	1	1	1	1	
	15.03	1	1	1	1	
	15.04	1	1	1	1	
	15.05	1	1	1	1	
	15.06	1	1	1	1	
	15.07	1	1	1	1	
	15.08	1	1	1	1	
	15.09	1	1	1		
	15.10	1	1	1		
รวม		10	10	10	8	0
สัดส่วนการให้ผลผลิต			76			

ตารางที่ ข 33 ข้อมูลแบบการประเมินแบบ 5 นาที

ชั้น 26		ประเภทงานเสาเอ็น		
วันที่	เวลา	ช่าง1	ช่าง2	ช่าง3
3/03/17	9.01	1	1	1
	9.02	1	1	1
	9.03	1	1	1
	9.04	1	1	1
	9.05	1	1	1
	9.06	1	1	1
	9.07	1	1	1
	9.08	1	1	1
	9.09	1	1	1
	9.10	1	1	1
รวม		10	10	10
สัดส่วนการให้ผลผลิต		100		

ตารางที่ ข 34 ข้อมูลแบบการประเมินแบบ 5 นาที

ชั้น 26		ประเภทงานเสาเอ็น		
วันที่	เวลา	ช่าง1	ช่าง2	ช่าง3
3/03/17	14.01	1	1	
	14.02	1	1	
	14.03	1	1	
	14.04	1	1	
	14.05	1	1	
	14.06	1	1	
	14.07	1	1	
	14.08	1	1	
	14.09	1	1	
	14.10	1	1	
รวม		10	10	0
สัดส่วนการให้ผลผลิต		66.7		

ตารางที่ ข 35 ข้อมูลแบบการประเมินแบบ 5 นาที

ชั้น 26		ประเภทงานเสาเอ็น		
วันที่	เวลา	ช่าง1	ช่าง2	ช่าง3
4/03/17	10.01	1	1	1
	10.02	1	1	1
	10.03	1	1	1
	10.04	1	1	1
	10.05	1	1	1
	10.06	1	1	1
	10.07	1		1
	10.08			1
	10.09			1
	10.10			1
รวม		7	6	10
สัดส่วนการให้ผลผลิต		76.7		

ตารางที่ ข 36 ข้อมูลแบบการประเมินแบบ 5 นาที

ชั้น 26		ประเภทงานเสาเอ็น		
วันที่	เวลา	ช่าง1	ช่าง2	ช่าง3
4/03/17	15.01	1	1	1
	15.02	1	1	1
	15.03	1	1	1
	15.04	1	1	1
	15.05	1	1	1
	15.06	1	1	1
	15.07	1	1	1
	15.08	1	1	1
	15.09	1	1	1
	15.10	1	1	1
รวม		10	10	10
สัดส่วนการให้ผลผลิต		100		

ตารางที่ ข 37 ข้อมูลแบบการประเมินแบบ 5 นาที

ชั้น 27		ประเภทงานเสาเอ็น		
วันที่	เวลา	ช่าง1	ช่าง2	ช่าง3
7/03/17	9.01	1		1
	9.02	1		1
	9.03	1		1
	9.04	1		1
	9.05	1	1	1
	9.06	1	1	1
	9.07	1	1	1
	9.08	1	1	1
	9.09	1	1	1
	9.10	1	1	1
รวม		10	6	10
สัดส่วนการให้ผลผลิต		86.7		

ตารางที่ ข 38 ข้อมูลแบบการประเมินแบบ 5 นาที

ชั้น 27		ประเภทงานเสาเอ็น		
วันที่	เวลา	ช่าง1	ช่าง2	ช่าง3
7/03/17	14.01	1	1	1
	14.02	1	1	1
	14.03	1	1	1
	14.04	1	1	1
	14.05	1	1	1
	14.06	1	1	1
	14.07	1	1	1
	14.08	1	1	1
	14.09	1	1	1
	14.10	1	1	1
รวม		10	10	10
สัดส่วนการให้ผลผลิต		100		

ตารางที่ ข 39 ข้อมูลแบบการประเมินแบบ 5 นาที

ชั้น 27		ประเภทงานเสาเอ็น		
วันที่	เวลา	ช่าง1	ช่าง2	ช่าง3
8/03/17	10.01	1	1	1
	10.02	1	1	1
	10.03	1	1	1
	10.04	1	1	1
	10.05	1	1	1
	10.06	1	1	1
	10.07	1	1	1
	10.08	1	1	1
	10.09	1	1	1
	10.10	1	1	1
รวม		10	10	10
สัดส่วนการให้ผลผลิต		100		

ตารางที่ ข 40 ข้อมูลแบบการประเมินแบบ 5 นาที

ชั้น 27		ประเภทงานเสาเอ็น		
วันที่	เวลา	ช่าง1	ช่าง2	ช่าง3
8/03/17	15.01	1		
	15.02	1		
	15.03	1		
	15.04	1		
	15.05	1		1
	15.06	1	1	1
	15.07	1	1	1
	15.08	1	1	1
	15.09	1	1	1
	15.10	1	1	1
รวม		10	5	6
สัดส่วนการให้ผลผลิต		70		

ตารางที่ ข 41 ข้อมูลแบบการประเมินแบบ 5 นาที

ชั้น 28		ประเภทงานเสาเอ็น		
วันที่	เวลา	ช่าง1	ช่าง2	ช่าง3
9/03/17	9.01	1	1	1
	9.02	1	1	1
	9.03	1	1	1
	9.04	1	1	1
	9.05	1	1	1
	9.06	1	1	1
	9.07	1	1	1
	9.08	1	1	1
	9.09	1	1	1
	9.10	1	1	1
รวม		10	10	10
สัดส่วนการให้ผลผลิต			100	

ตารางที่ ข 42 ข้อมูลแบบการประเมินแบบ 5 นาที

ชั้น 28		ประเภทงานเสาเอ็น		
วันที่	เวลา	ช่าง1	ช่าง2	ช่าง3
9/03/17	14.01		1	1
	14.02		1	1
	14.03		1	1
	14.04		1	1
	14.05	1	1	1
	14.06	1	1	1
	14.07	1	1	1
	14.08	1	1	1
	14.09	1	1	1
	14.10	1	1	1
รวม		6	10	10
สัดส่วนการให้ผลผลิต			86.66666667	

ตารางที่ ข 43 ข้อมูลแบบการประเมินแบบ 5 นาที

ชั้น 28		ประเภทงานเสาเอ็น		
วันที่	เวลา	ช่าง1	ช่าง2	ช่าง3
10/03/17	10.01	1	1	1
	10.02	1	1	1
	10.03	1	1	1
	10.04	1	1	1
	10.05	1		1
	10.06	1		1
	10.07	1		1
	10.08			1
	10.09		1	
	10.10		1	
รวม		7	6	8
สัดส่วนการให้ผลผลิต		70		

ตารางที่ ข 44 ข้อมูลแบบการประเมินแบบ 5 นาที

ชั้น 28		ประเภทงานเสาเอ็น		
วันที่	เวลา	ช่าง1	ช่าง2	ช่าง3
10/03/17	15.01	1	1	1
	15.02	1	1	1
	15.03	1	1	1
	15.04	1	1	1
	15.05	1	1	1
	15.06	1	1	1
	15.07	1	1	1
	15.08	1		1
	15.09	1		1
	15.10	1		1
รวม		10	7	10
สัดส่วนการให้ผลผลิต		90		

ตารางที่ ข 45 ข้อมูลแบบการประเมินแบบ 5 นาที

ชั้น 29		ประเภทงานเสาเอ็น		
วันที่	เวลา	ช่าง1	ช่าง2	ช่าง3
11/03/17	9.01	1	1	1
	9.02	1	1	1
	9.03	1	1	1
	9.04	1	1	1
	9.05	1	1	1
	9.06	1	1	1
	9.07	1	1	1
	9.08	1	1	1
	9.09	1	1	1
	9.10	1	1	1
รวม		10	10	10
สัดส่วนการให้ผลผลิต			100	

ตารางที่ ข 46 ข้อมูลแบบการประเมินแบบ 5 นาที

ชั้น 29		ประเภทงานเสาเอ็น		
วันที่	เวลา	ช่าง1	ช่าง2	ช่าง3
11/03/17	14.01	1	1	1
	14.02	1	1	1
	14.03	1	1	1
	14.04	1	1	1
	14.05	1	1	1
	14.06	1	1	1
	14.07	1	1	
	14.08	1	1	
	14.09	1	1	
	14.10	1	1	
รวม		10	10	6
สัดส่วนการให้ผลผลิต			86.7	

ตารางที่ ข 47 ข้อมูลแบบการประเมินแบบ 5 นาที

ชั้น 29		ประเภทงานเสาเอ็น		
วันที่	เวลา	ช่าง1	ช่าง2	ช่าง3
13/03/17	10.01	1	1	1
	10.02	1	1	1
	10.03	1	1	1
	10.04	1	1	1
	10.05	1	1	1
	10.06	1	1	1
	10.07	1	1	1
	10.08	1	1	1
	10.09	1	1	1
	10.10	1	1	1
รวม		10	10	10
สัดส่วนการให้ผลผลิต		100		

ตารางที่ ข 48 ข้อมูลแบบการประเมินแบบ 5 นาที

ชั้น 29		ประเภทงานเสาเอ็น		
วันที่	เวลา	ช่าง1	ช่าง2	ช่าง3
13/03/17	15.01	1	1	1
	15.02	1	1	1
	15.03	1	1	1
	15.04	1	1	1
	15.05	1	1	1
	15.06	1	1	1
	15.07	1	1	1
	15.08	1		1
	15.09	1		1
	15.10	1		1
รวม		10	7	10
สัดส่วนการให้ผลผลิต		90		

ตารางที่ ข 49 ข้อมูลแบบการประเมินแบบ 5 นาที

ชั้น 26		ประเภทงานทำ Curb				
วันที่	เวลา	ช่าง1	ช่าง2	ช่าง3	ช่าง4	ช่าง5
14/03/17	9.01	1	1	1	1	1
	9.02	1	1	1	1	1
	9.03	1	1	1	1	1
	9.04	1	1	1	1	1
	9.05	1	1	1	1	1
	9.06	1	1	1	1	
	9.07	1	1	1	1	
	9.08	1	1	1	1	
	9.09	1	1	1	1	
	9.10	1	1	1	1	
รวม		10	10	10	10	5
สัดส่วนการให้ผลผลิต			90			

ตารางที่ ข 50 ข้อมูลแบบการประเมินแบบ 5 นาที

ชั้น 26		ประเภทงานทำ Curb				
วันที่	เวลา	ช่าง1	ช่าง2	ช่าง3	ช่าง4	ช่าง5
14/03/17	14.01	1	1	1	1	1
	14.02	1	1	1	1	1
	14.03	1	1	1	1	1
	14.04	1	1	1	1	1
	14.05	1	1	1	1	1
	14.06	1	1	1	1	1
	14.07	1	1	1	1	1
	14.08	1	1	1	1	1
	14.09	1	1	1	1	1
	14.10	1	1	1	1	1
รวม		10	10	10	10	10
สัดส่วนการให้ผลผลิต			100			

ตารางที่ ข 51 ข้อมูลแบบการประเมินแบบ 5 นาที

ชั้น 26		ประเภทงานทำ Curb				
วันที่	เวลา	ช่าง1	ช่าง2	ช่าง3	ช่าง4	ช่าง5
15/03/17	10.01	1	1	1		1
	10.02	1	1	1		1
	10.03	1	1	1		1
	10.04	1	1	1		1
	10.05	1	1	1		1
	10.06	1	1	1	1	1
	10.07	1	1	1	1	1
	10.08	1		1	1	1
	10.09	1		1	1	1
	10.10	1		1	1	1
รวม		10	7	10	5	10
สัดส่วนการให้ผลผลิต		84				

ตารางที่ ข 52 ข้อมูลแบบการประเมินแบบ 5 นาที

ชั้น 26		ประเภทงานทำ Curb				
วันที่	เวลา	ช่าง1	ช่าง2	ช่าง3	ช่าง4	ช่าง5
15/03/17	15.01	1	1		1	1
	15.02	1	1		1	1
	15.03	1	1		1	1
	15.04	1	1		1	1
	15.05	1	1		1	1
	15.06	1	1	1	1	1
	15.07	1	1	1	1	1
	15.08	1	1	1	1	1
	15.09	1	1	1	1	1
	15.10	1	1	1	1	1
รวม		10	10	5	10	10
สัดส่วนการให้ผลผลิต		90				

ตารางที่ ข 53 ข้อมูลแบบการประเมินแบบ 5 นาที

ชั้น 27		ประเภทงานทำ Curb				
วันที่	เวลา	ช่าง1	ช่าง2	ช่าง3	ช่าง4	ช่าง5
16/03/17	9.01	1	1	1	1	1
	9.02	1	1	1	1	1
	9.03	1	1	1	1	1
	9.04	1	1	1	1	1
	9.05	1	1	1	1	1
	9.06	1	1	1	1	1
	9.07	1	1	1	1	1
	9.08	1	1	1	1	1
	9.09	1	1	1	1	1
	9.10	1	1	1	1	1
รวม		10	10	10	10	10
สัดส่วนการให้ผลผลิต			100			

ตารางที่ ข 54 ข้อมูลแบบการประเมินแบบ 5 นาที

ชั้น 27		ประเภทงานทำ Curb				
วันที่	เวลา	ช่าง1	ช่าง2	ช่าง3	ช่าง4	ช่าง5
16/03/17	14.01		1	1	1	1
	14.02		1	1	1	1
	14.03		1	1	1	1
	14.04		1	1	1	1
	14.05	1	1	1	1	1
	14.06	1	1	1	1	1
	14.07	1	1	1	1	1
	14.08	1	1	1		1
	14.09	1	1	1		1
	14.10	1	1	1		1
รวม		6	10	10	7	10
สัดส่วนการให้ผลผลิต			86			

ตารางที่ ข 55 ข้อมูลแบบการประเมินแบบ 5 นาที

ชั้น 27		ประเภทงานทำ Curb				
วันที่	เวลา	ช่าง1	ช่าง2	ช่าง3	ช่าง4	ช่าง5
17/03/17	10.01	1	1	1	1	1
	10.02	1	1	1	1	1
	10.03	1	1	1	1	1
	10.04	1	1	1	1	1
	10.05	1	1	1	1	1
	10.06	1	1	1	1	1
	10.07	1	1	1	1	1
	10.08	1	1	1	1	1
	10.09	1	1	1	1	1
	10.10	1	1	1	1	1
รวม		10	10	10	10	10
สัดส่วนการให้ผลผลิต			100			

ตารางที่ ข 56 ข้อมูลแบบการประเมินแบบ 5 นาที

ชั้น 27		ประเภทงานทำ Curb				
วันที่	เวลา	ช่าง1	ช่าง2	ช่าง3	ช่าง4	ช่าง5
17/03/17	15.01	1	1			1
	15.02	1	1			1
	15.03	1	1			1
	15.04	1	1			1
	15.05	1	1			1
	15.06	1	1	1	1	1
	15.07	1	1	1	1	1
	15.08	1	1	1	1	1
	15.09	1	1	1	1	1
	15.10	1	1	1	1	1
รวม		10	10	5	5	10
สัดส่วนการให้ผลผลิต			80			

ตารางที่ ข 57 ข้อมูลแบบการประเมินแบบ 5 นาที

ชั้น 28		ประเภทงานทำ Curb				
วันที่	เวลา	ช่าง1	ช่าง2	ช่าง3	ช่าง4	ช่าง5
18/03/17	9.01	1	1	1		1
	9.02	1	1	1		1
	9.03	1	1	1		1
	9.04	1	1	1	1	1
	9.05	1	1	1	1	1
	9.06	1	1	1	1	1
	9.07	1	1	1	1	1
	9.08	1	1	1	1	1
	9.09	1	1	1	1	1
	9.10	1	1	1	1	1
รวม		10	10	10	7	10
สัดส่วนการให้ผลผลิต			94			

ตารางที่ ข 58 ข้อมูลแบบการประเมินแบบ 5 นาที

ชั้น 28		ประเภทงานทำ Curb				
วันที่	เวลา	ช่าง1	ช่าง2	ช่าง3	ช่าง4	ช่าง5
18/03/17	14.01	1	1	1		
	14.02	1	1	1		
	14.03	1	1	1		
	14.04	1	1	1		
	14.05	1	1	1		
	14.06	1	1	1	1	
	14.07	1	1	1	1	1
	14.08	1	1	1	1	1
	14.09	1	1	1	1	1
	14.10	1	1	1	1	1
รวม		10	10	10	5	4
สัดส่วนการให้ผลผลิต			78			

ตารางที่ ข 59 ข้อมูลแบบการประเมินแบบ 5 นาที

ชั้น 28		ประเภทงานทำ Curb				
วันที่	เวลา	ช่าง1	ช่าง2	ช่าง3	ช่าง4	ช่าง5
20/03/17	10.01	1	1	1	1	
	10.02	1	1	1	1	
	10.03	1	1	1	1	1
	10.04	1	1	1	1	1
	10.05	1	1	1	1	1
	10.06	1	1	1	1	1
	10.07		1	1	1	1
	10.08		1	1	1	1
	10.09		1		1	1
	10.10		1		1	1
รวม		6	10	8	10	8
สัดส่วนการให้ผลผลิต			84			

ตารางที่ ข 60 ข้อมูลแบบการประเมินแบบ 5 นาที

ชั้น 28		ประเภทงานทำ Curb				
วันที่	เวลา	ช่าง1	ช่าง2	ช่าง3	ช่าง4	ช่าง5
20/03/17	15.01	1	1	1	1	
	15.02	1	1	1	1	
	15.03	1	1	1	1	1
	15.04	1	1	1	1	1
	15.05	1	1		1	1
	15.06	1	1		1	1
	15.07	1	1		1	1
	15.08	1	1		1	1
	15.09	1	1		1	1
	15.10	1	1		1	1
รวม		10	10	4	10	8
สัดส่วนการให้ผลผลิต			84			

ตารางที่ ข 61 ข้อมูลแบบการประเมินแบบ 5 นาที

ชั้น 29		ประเภทงานทำ Curb				
วันที่	เวลา	ช่าง1	ช่าง2	ช่าง3	ช่าง4	ช่าง5
21/03/17	9.01	1	1	1	1	1
	9.02	1	1	1	1	1
	9.03	1	1	1	1	1
	9.04	1	1	1	1	1
	9.05	1	1	1	1	1
	9.06	1	1	1	1	1
	9.07	1	1			1
	9.08	1	1			1
	9.09	1	1			1
	9.10	1	1			1
รวม		10	10	6	6	10
สัดส่วนการให้ผลผลิต			84			

ตารางที่ ข 62 ข้อมูลแบบการประเมินแบบ 5 นาที

ชั้น 29		ประเภทงานทำ Curb				
วันที่	เวลา	ช่าง1	ช่าง2	ช่าง3	ช่าง4	ช่าง5
21/03/17	14.01		1	1	1	1
	14.02		1	1	1	1
	14.03		1	1	1	1
	14.04		1	1	1	1
	14.05		1	1	1	1
	14.06		1	1	1	1
	14.07		1	1	1	1
	14.08	1	1	1	1	1
	14.09	1	1	1	1	1
	14.10	1	1	1	1	1
รวม		3	10	10	10	10
สัดส่วนการให้ผลผลิต			86			

ตารางที่ ข 63 ข้อมูลแบบการประเมินแบบ 5 นาที

ชั้น 29		ประเภทงานทำ Curb				
วันที่	เวลา	ช่าง1	ช่าง2	ช่าง3	ช่าง4	ช่าง5
22/03/17	10.01	1	1	1	1	1
	10.02	1	1	1	1	1
	10.03	1	1	1	1	1
	10.04	1	1	1	1	1
	10.05	1	1	1	1	1
	10.06	1	1	1	1	1
	10.07	1	1	1	1	1
	10.08	1	1	1	1	1
	10.09	1	1	1	1	1
	10.10	1	1	1	1	1
รวม		10	10	10	10	10
สัดส่วนการให้ผลผลิต			100			

ตารางที่ ข 64 ข้อมูลแบบการประเมินแบบ 5 นาที

ชั้น 29		ประเภทงานทำ Curb				
วันที่	เวลา	ช่าง1	ช่าง2	ช่าง3	ช่าง4	ช่าง5
22/03/17	15.01	1	1	1	1	
	15.02	1	1	1	1	
	15.03	1	1	1	1	
	15.04	1	1	1	1	1
	15.05	1	1	1	1	1
	15.06	1	1	1	1	1
	15.07	1	1		1	1
	15.08	1	1		1	1
	15.09	1	1		1	1
	15.10	1	1		1	1
รวม		10	10	6	10	7
สัดส่วนการให้ผลผลิต			86			

ตารางที่ ข 65 ข้อมูลแบบการประเมินแบบ 5 นาที

ชั้น 26		ประเภทงานก่อนรัฐ									
วันที่	เวลา	ช่าง1	ช่าง2	ช่าง3	ช่าง4	ช่าง5	ช่าง6	ช่าง7	ช่าง8	ช่าง9	ช่าง10
23/3/17	9.01	1	1	1	1	1	1	1	1	1	1
	9.02	1	1	1	1	1	1	1	1	1	1
	9.03	1	1	1	1	1	1	1	1	1	1
	9.04	1	1	1	1	1	1	1	1	1	1
	9.05	1	1	1	1	1	1	1	1	1	1
	9.06	1	1	1	1	1	1	1	1	1	
	9.07	1	1	1		1	1	1	1	1	
	9.08	1	1	1		1	1	1		1	
	9.09	1	1			1	1	1		1	
	9.10	1	1			1	1	1		1	
รวม		10	10	8	6	10	10	10	7	10	5
สัดส่วนการให้ผลผลิต		86									

ตารางที่ ข 66 ข้อมูลแบบการประเมินแบบ 5 นาที

ชั้น 26		ประเภทงานก่อนรัฐ									
วันที่	เวลา	ช่าง1	ช่าง2	ช่าง3	ช่าง4	ช่าง5	ช่าง6	ช่าง7	ช่าง8	ช่าง9	ช่าง10
23/3/17	14.01	1	1	1	1	1	1	1	1	1	1
	14.02	1	1	1	1	1	1	1	1	1	1
	14.03	1	1	1	1	1	1	1	1	1	1
	14.04	1	1	1	1	1	1	1	1	1	1
	14.05	1	1	1	1	1	1	1	1	1	1
	14.06	1	1	1	1	1	1	1	1	1	1
	14.07	1	1	1	1	1	1	1	1	1	1
	14.08	1	1	1	1	1	1	1	1	1	1
	14.09	1	1	1	1	1	1	1	1	1	
	14.10	1	1	1	1	1	1	1	1	1	
รวม		10	10	10	10	10	10	10	10	10	8
สัดส่วนการให้ผลผลิต		98									

ตารางที่ ข 67 ข้อมูลแบบการประเมินแบบ 5 นาที

ชั้น 26		ประเภทงานก่อนรัฐ									
วันที่	เวลา	ช่าง1	ช่าง2	ช่าง3	ช่าง4	ช่าง5	ช่าง6	ช่าง7	ช่าง8	ช่าง9	ช่าง10
24/3/17	10.01		1	1		1	1	1	1	1	1
	10.02		1	1		1	1	1	1	1	1
	10.03	1	1	1		1	1	1	1	1	1
	10.04	1	1	1	1	1	1	1	1	1	1
	10.05	1	1	1	1	1	1	1	1	1	1
	10.06	1	1	1	1	1	1	1	1	1	1
	10.07	1	1	1	1	1	1	1	1	1	1
	10.08	1	1	1	1	1	1	1		1	1
	10.09	1	1	1	1	1		1		1	1
	10.10	1	1	1	1	1		1		1	1
รวม		8	10	10	7	10	8	10	7	10	10
สัดส่วนการให้ผลผลิต		90									

ตารางที่ ข 68 ข้อมูลแบบการประเมินแบบ 5 นาที

ชั้น 26		ประเภทงานก่อนรัฐ									
วันที่	เวลา	ช่าง1	ช่าง2	ช่าง3	ช่าง4	ช่าง5	ช่าง6	ช่าง7	ช่าง8	ช่าง9	ช่าง10
24/3/17	15.01	1	1	1	1	1	1	1	1		
	15.02	1	1	1	1	1	1	1	1		
	15.03	1	1	1	1	1	1	1	1		1
	15.04	1	1	1	1	1	1	1	1	1	1
	15.05	1	1	1	1	1	1	1	1	1	1
	15.06	1	1	1		1	1		1	1	1
	15.07		1	1		1	1		1	1	1
	15.08		1	1		1	1			1	1
	15.09		1	1		1	1			1	1
	15.10		1	1		1	1			1	1
รวม		6	10	10	5	10	10	5	7	7	8
สัดส่วนการให้ผลผลิต		78									

ตารางที่ ข 69 ข้อมูลแบบการประเมินแบบ 5 นาที

ชั้น 26		ประเภทงานก่อนรัฐ									
วันที่	เวลา	ช่าง1	ช่าง2	ช่าง3	ช่าง4	ช่าง5	ช่าง6	ช่าง7	ช่าง8	ช่าง9	ช่าง10
25/3/17	9.01	1	1	1	1	1	1	1	1	1	1
	9.02	1	1	1	1	1	1	1	1	1	1
	9.03	1	1	1	1	1	1	1	1	1	1
	9.04	1	1	1	1	1	1	1	1	1	1
	9.05	1	1	1	1	1	1	1	1	1	1
	9.06	1	1	1	1	1	1	1	1	1	1
	9.07	1	1	1	1	1	1	1	1	1	1
	9.08	1	1	1	1	1	1	1	1	1	1
	9.09	1	1	1	1	1	1	1	1	1	1
	9.10	1	1	1	1	1	1	1	1	1	1
รวม		10	10	10	10	10	10	10	10	10	10
สัดส่วนการให้ผลผลิต		100									

ตารางที่ ข 70 ข้อมูลแบบการประเมินแบบ 5 นาที

ชั้น 26		ประเภทงานก่อนรัฐ									
วันที่	เวลา	ช่าง1	ช่าง2	ช่าง3	ช่าง4	ช่าง5	ช่าง6	ช่าง7	ช่าง8	ช่าง9	ช่าง10
25/3/17	14.01	1	1	1	1		1	1	1	1	1
	14.02	1	1	1	1		1	1	1	1	1
	14.03	1	1	1	1		1	1	1	1	1
	14.04	1	1	1	1	1	1	1	1	1	1
	14.05	1	1	1	1	1	1	1	1	1	1
	14.06	1	1	1	1	1	1	1	1	1	1
	14.07	1	1	1	1	1	1	1	1	1	1
	14.08	1		1	1	1	1	1	1	1	1
	14.09	1		1	1	1	1		1	1	1
	14.10	1		1	1	1	1		1	1	1
รวม		10	7	10	10	7	10	8	10	10	10
สัดส่วนการให้ผลผลิต		92									

ตารางที่ ข 71 ข้อมูลแบบการประเมินแบบ 5 นาที

ชั้น 26		ประเภทงานก่อนรัฐ									
วันที่	เวลา	ช่าง1	ช่าง2	ช่าง3	ช่าง4	ช่าง5	ช่าง6	ช่าง7	ช่าง8	ช่าง9	ช่าง10
27/3/17	10.01	1	1	1	1	1	1	1	1	1	1
	10.02	1	1	1	1	1	1	1	1	1	1
	10.03	1	1	1	1	1	1	1	1	1	1
	10.04	1	1	1	1	1	1		1	1	1
	10.05	1	1	1	1	1	1		1	1	1
	10.06	1	1	1	1	1	1		1	1	1
	10.07	1	1	1	1	1	1	1	1	1	1
	10.08	1	1	1	1		1	1	1	1	
	10.09	1	1	1	1		1	1	1	1	
	10.10	1	1	1	1		1	1	1	1	
รวม		10	10	10	10	7	10	7	10	10	7
สัดส่วนการให้ผลผลิต		91									

ตารางที่ ข 72 ข้อมูลแบบการประเมินแบบ 5 นาที

ชั้น 26		ประเภทงานก่อนรัฐ									
วันที่	เวลา	ช่าง1	ช่าง2	ช่าง3	ช่าง4	ช่าง5	ช่าง6	ช่าง7	ช่าง8	ช่าง9	ช่าง10
27/3/17	15.01	1	1		1	1	1	1	1	1	1
	15.02	1	1		1	1	1	1	1	1	1
	15.03	1	1		1	1	1	1	1	1	1
	15.04	1	1	1	1	1	1	1	1	1	1
	15.05	1	1	1	1	1	1	1	1	1	1
	15.06	1	1	1	1	1		1	1	1	1
	15.07	1	1	1	1	1		1	1	1	1
	15.08	1	1	1	1	1	1	1	1	1	1
	15.09	1	1	1	1	1	1	1	1	1	1
	15.10	1	1	1	1	1	1	1	1	1	1
รวม		10	10	7	10	10	8	10	10	10	10
สัดส่วนการให้ผลผลิต		95									

ตารางที่ ข 73 ข้อมูลแบบการประเมินแบบ 5 นาที

ชั้น 27		ประเภทงานก่อนอิฐ									
วันที่	เวลา	ช่าง1	ช่าง2	ช่าง3	ช่าง4	ช่าง5	ช่าง6	ช่าง7	ช่าง8	ช่าง9	ช่าง10
28/3/17	9.01	1	1	1	1	1	1	1	1		1
	9.02	1	1	1	1	1	1	1	1		1
	9.03	1	1	1	1	1	1	1	1		1
	9.04	1	1	1	1	1	1	1	1		1
	9.05	1	1	1	1	1	1	1	1	1	1
	9.06	1	1	1	1	1	1	1	1	1	1
	9.07	1	1	1	1	1	1		1	1	1
	9.08	1	1	1		1	1		1	1	
	9.09	1	1	1		1	1		1	1	
	9.10	1	1	1		1	1		1	1	
รวม		10	10	10	7	10	10	6	10	6	7
สัดส่วนการให้ผลผลิต		86									

ตารางที่ ข 74 ข้อมูลแบบการประเมินแบบ 5 นาที

ชั้น 27		ประเภทงานก่อนอิฐ									
วันที่	เวลา	ช่าง1	ช่าง2	ช่าง3	ช่าง4	ช่าง5	ช่าง6	ช่าง7	ช่าง8	ช่าง9	ช่าง10
28/3/17	14.01	1	1	1	1		1		1	1	1
	14.02	1	1	1	1		1		1	1	1
	14.03	1	1	1	1		1		1	1	1
	14.04	1	1	1	1		1		1	1	1
	14.05	1	1	1	1	1	1		1	1	1
	14.06	1	1	1	1	1	1	1	1	1	1
	14.07	1	1		1	1	1	1	1	1	1
	14.08	1	1			1	1	1	1	1	
	14.09	1	1			1	1	1	1	1	
	14.10	1	1			1	1	1	1	1	
รวม		10	10	6	7	6	10	5	10	10	7
สัดส่วนการให้ผลผลิต		81									

ตารางที่ ข 75 ข้อมูลแบบการประเมินแบบ 5 นาที

ชั้น 27		ประเภทงานก่อนอิฐ									
วันที่	เวลา	ช่าง1	ช่าง2	ช่าง3	ช่าง4	ช่าง5	ช่าง6	ช่าง7	ช่าง8	ช่าง9	ช่าง10
29/3/17	10.01	1	1	1	1		1	1	1	1	
	10.02	1	1	1	1		1	1	1	1	
	10.03	1	1	1	1	1	1	1	1	1	
	10.04	1	1	1	1	1	1	1	1	1	
	10.05	1	1	1	1	1	1	1	1	1	
	10.06	1	1	1	1	1	1	1	1	1	
	10.07	1	1		1	1		1	1		
	10.08	1	1		1	1		1	1		
	10.09	1	1		1	1		1	1		
	10.10	1	1		1	1		1	1		
รวม		10	10	6	10	8	6	10	10	6	0
สัดส่วนการให้ผลผลิต		76									

ตารางที่ ข 76 ข้อมูลแบบการประเมินแบบ 5 นาที

ชั้น 27		ประเภทงานก่อนอิฐ									
วันที่	เวลา	ช่าง1	ช่าง2	ช่าง3	ช่าง4	ช่าง5	ช่าง6	ช่าง7	ช่าง8	ช่าง9	ช่าง10
29/3/17	15.01	1	1	1	1		1	1	1	1	1
	15.02	1	1	1	1		1	1	1	1	1
	15.03	1	1	1	1	1	1	1	1	1	1
	15.04	1	1	1	1	1	1	1	1	1	1
	15.05	1	1	1	1	1	1	1	1	1	1
	15.06	1	1	1	1	1	1	1	1	1	1
	15.07	1	1		1	1		1	1		1
	15.08		1		1	1		1	1		
	15.09		1		1	1		1	1		
	15.10		1		1	1		1	1		
รวม		7	10	6	10	8	6	10	10	6	7
สัดส่วนการให้ผลผลิต		80									

ตารางที่ ข 77 ข้อมูลแบบการประเมินแบบ 5 นาที

ชั้น 27		ประเภทงานก่ออิฐ									
วันที่	เวลา	ช่าง1	ช่าง2	ช่าง3	ช่าง4	ช่าง5	ช่าง6	ช่าง7	ช่าง8	ช่าง9	ช่าง10
30/3/17	9.01	1	1	1	1	1	1	1	1	1	1
	9.02	1	1	1	1	1	1	1	1	1	1
	9.03	1	1	1	1	1	1	1	1	1	1
	9.04	1	1	1	1	1	1	1	1	1	1
	9.05	1	1	1	1	1	1	1	1	1	1
	9.06	1	1	1	1	1	1	1	1	1	1
	9.07	1	1	1	1	1	1	1	1	1	1
	9.08	1	1	1	1	1	1	1	1	1	1
	9.09	1	1	1	1	1	1		1	1	1
	9.10	1	1	1	1	1	1		1	1	1
รวม		10	10	10	10	10	10	8	10	10	10
สัดส่วนการให้ผลผลิต		98									

ตารางที่ ข 78 ข้อมูลแบบการประเมินแบบ 5 นาที

ชั้น 27		ประเภทงานก่ออิฐ									
วันที่	เวลา	ช่าง1	ช่าง2	ช่าง3	ช่าง4	ช่าง5	ช่าง6	ช่าง7	ช่าง8	ช่าง9	ช่าง10
30/3/17	14.01	1		1	1	1	1	1	1	1	1
	14.02	1		1	1	1	1	1	1	1	1
	14.03	1		1	1	1	1	1	1	1	1
	14.04	1		1	1	1	1	1	1	1	1
	14.05	1	1	1		1	1	1	1	1	1
	14.06	1	1	1		1	1	1	1	1	1
	14.07	1	1	1	1	1	1	1	1	1	1
	14.08	1	1	1	1	1	1	1	1	1	1
	14.09	1	1	1	1	1	1		1	1	1
	14.10	1	1	1	1	1	1		1	1	1
รวม		10	6	10	8	10	10	8	10	10	10
สัดส่วนการให้ผลผลิต		92									

ตารางที่ ข 79 ข้อมูลแบบการประเมินแบบ 5 นาที

ชั้น 27		ประเภทงานก่อนรัฐ									
วันที่	เวลา	ช่าง 1	ช่าง2	ช่าง3	ช่าง4	ช่าง5	ช่าง6	ช่าง7	ช่าง8	ช่าง9	ช่าง10
31/3/17	10.01	1	1	1	1	1	1	1	1	1	1
	10.02	1	1	1	1	1	1	1	1	1	1
	10.03	1	1	1	1	1	1	1	1	1	1
	10.04	1	1	1	1	1		1	1	1	
	10.05	1	1	1	1	1		1	1	1	
	10.06	1		1	1	1	1	1	1	1	1
	10.07	1		1	1	1	1	1	1	1	1
	10.08	1		1		1	1	1	1	1	1
	10.09	1		1		1	1	1	1	1	1
	10.10	1		1		1	1	1	1	1	1
รวม		10	5	10	7	10	8	10	10	10	8
สัดส่วนการให้ผลผลิต		88									

ตารางที่ ข 80 ข้อมูลแบบการประเมินแบบ 5 นาที

ชั้น 27		ประเภทงานก่อนรัฐ									
วันที่	เวลา	ช่าง1	ช่าง2	ช่าง3	ช่าง4	ช่าง5	ช่าง6	ช่าง7	ช่าง8	ช่าง9	ช่าง10
31/3/17	15.01	1		1	1		1		1	1	1
	15.02	1		1	1		1		1	1	1
	15.03	1		1	1		1		1	1	1
	15.04	1	1	1	1	1	1		1	1	1
	15.05	1	1	1	1	1	1		1	1	1
	15.06	1	1	1	1	1	1		1	1	1
	15.07	1	1	1	1	1	1		1	1	1
	15.08	1	1	1	1	1	1	1	1	1	1
	15.09	1	1	1	1	1	1	1	1	1	1
	15.10	1	1	1	1	1	1	1	1	1	1
รวม		10	7	10	10	7	10	3	10	10	10
สัดส่วนการให้ผลผลิต		87									

ตารางที่ ข 81 ข้อมูลแบบการประเมินแบบ 5 นาที

ชั้น 28		ประเภทงานก่ออิฐ									
วันที่	เวลา	ช่าง1	ช่าง2	ช่าง3	ช่าง4	ช่าง5	ช่าง6	ช่าง7	ช่าง8	ช่าง9	ช่าง10
1/4/17	9.01	1	1	1	1	1	1	1	1		1
	9.02	1	1	1	1	1	1	1	1		1
	9.03	1	1	1	1	1	1	1	1		1
	9.04	1	1	1	1	1	1	1	1		1
	9.05	1	1	1	1	1	1	1	1	1	1
	9.06		1	1	1	1	1	1	1	1	1
	9.07		1	1	1	1	1		1	1	1
	9.08		1	1		1	1		1	1	1
	9.09		1	1		1	1		1	1	1
	9.10		1	1		1	1		1	1	1
รวม		5	10	10	7	10	10	6	10	6	10
สัดส่วนการให้ผลผลิต		84									

ตารางที่ ข 82 ข้อมูลแบบการประเมินแบบ 5 นาที

ชั้น 28		ประเภทงานก่ออิฐ									
วันที่	เวลา	ช่าง1	ช่าง2	ช่าง3	ช่าง4	ช่าง5	ช่าง6	ช่าง7	ช่าง8	ช่าง9	ช่าง10
1/4/17	14.01	1	1	1	1	1	1	1	1	1	1
	14.02	1	1	1	1	1	1	1	1	1	1
	14.03	1	1	1	1	1	1	1	1	1	1
	14.04	1	1	1	1	1	1	1	1	1	1
	14.05	1	1	1	1	1	1	1	1	1	1
	14.06	1	1	1	1	1	1	1	1	1	1
	14.07	1	1	1	1	1	1		1	1	1
	14.08		1	1	1	1	1		1	1	1
	14.09			1	1	1	1		1	1	1
	14.10			1	1	1	1		1	1	1
รวม		7	8	10	10	10	10	6	10	10	10
สัดส่วนการให้ผลผลิต		91									

ตารางที่ ข 83 ข้อมูลแบบการประเมินแบบ 5 นาที

ชั้น 28		ประเภทงานก่ออิฐ									
วันที่	เวลา	ช่าง1	ช่าง2	ช่าง3	ช่าง4	ช่าง5	ช่าง6	ช่าง7	ช่าง8	ช่าง9	ช่าง10
3/4/17	10.01	1	1	1	1	1	1	1			1
	10.02	1	1	1	1	1	1	1			1
	10.03	1	1	1	1	1	1	1			1
	10.04	1	1	1	1	1	1	1			1
	10.05	1	1	1	1	1	1	1			1
	10.06	1	1	1	1	1	1	1			1
	10.07	1	1	1	1	1	1	1			1
	10.08	1	1	1	1	1	1	1			1
	10.09	1	1	1	1	1	1	1			1
	10.10	1	1	1	1	1	1	1			1
รวม		10	10	10	10	10	10	10	0	0	10
สัดส่วนการให้ผลผลิต		80									

ตารางที่ ข 84 ข้อมูลแบบการประเมินแบบ 5 นาที

ชั้น 28		ประเภทงานก่ออิฐ									
วันที่	เวลา	ช่าง1	ช่าง2	ช่าง3	ช่าง4	ช่าง5	ช่าง6	ช่าง7	ช่าง8	ช่าง9	ช่าง10
3/4/17	15.01		1	1	1	1	1	1	1	1	1
	15.02		1	1	1	1	1	1	1	1	1
	15.03		1	1	1	1	1	1	1	1	1
	15.04		1	1	1	1	1	1	1	1	1
	15.05	1	1	1	1	1	1	1	1	1	1
	15.06	1	1	1	1		1	1	1	1	1
	15.07	1	1	1	1		1	1	1	1	1
	15.08	1	1	1	1		1	1	1	1	1
	15.09	1	1		1		1	1		1	1
	15.10	1	1		1		1	1		1	1
รวม		6	10	8	10	5	10	10	8	10	10
สัดส่วนการให้ผลผลิต		87									

ตารางที่ ข 85 ข้อมูลแบบการประเมินแบบ 5 นาที

ชั้น 28		ประเภทงานก่ออิฐ									
วันที่	เวลา	ช่าง1	ช่าง2	ช่าง3	ช่าง4	ช่าง5	ช่าง6	ช่าง7	ช่าง8	ช่าง9	ช่าง10
4/4/17	9.01	1	1	1	1	1	1	1	1	1	1
	9.02	1	1	1	1	1	1	1	1	1	1
	9.03	1	1	1	1	1	1	1	1	1	1
	9.04	1	1	1	1	1	1	1	1	1	1
	9.05	1	1	1	1	1	1	1	1	1	1
	9.06	1	1	1	1	1	1	1	1	1	1
	9.07	1	1	1	1	1	1	1	1	1	1
	9.08	1	1	1	1	1	1	1	1	1	1
	9.09	1	1	1	1	1	1	1	1	1	1
	9.10	1	1	1	1	1	1	1	1	1	1
รวม		10	10	10	10	10	10	10	10	10	10
สัดส่วนการให้ผลผลิต		100									

ตารางที่ ข 86 ข้อมูลแบบการประเมินแบบ 5 นาที

ชั้น 28		ประเภทงานก่ออิฐ									
วันที่	เวลา	ช่าง1	ช่าง2	ช่าง3	ช่าง4	ช่าง5	ช่าง6	ช่าง7	ช่าง8	ช่าง9	ช่าง10
4/4/17	14.01	1	1	1		1	1	1	1	1	1
	14.02	1	1	1		1	1	1	1	1	1
	14.03	1	1	1		1	1	1	1	1	1
	14.04	1	1	1		1	1	1	1	1	1
	14.05	1	1	1	1	1	1	1	1	1	1
	14.06	1	1	1	1	1	1	1	1	1	1
	14.07	1	1	1	1	1	1		1	1	1
	14.08	1	1	1	1	1	1		1	1	1
	14.09		1	1	1	1	1		1	1	1
	14.10		1	1	1	1	1		1	1	1
รวม		8	10	10	6	10	10	6	10	10	10
สัดส่วนการให้ผลผลิต		90									

ตารางที่ ข 87 ข้อมูลแบบการประเมินแบบ 5 นาที

ชั้น 28		ประเภทงานก่ออิฐ									
วันที่	เวลา	ช่าง1	ช่าง2	ช่าง3	ช่าง4	ช่าง5	ช่าง6	ช่าง7	ช่าง8	ช่าง9	ช่าง10
5/4/17	10.01	1	1	1	1	1	1	1	1	1	1
	10.02	1	1	1	1	1	1	1	1	1	1
	10.03	1	1	1	1	1	1	1	1	1	1
	10.04	1	1	1	1	1	1	1	1	1	1
	10.05	1	1		1	1	1	1	1	1	1
	10.06	1	1		1	1	1	1	1	1	1
	10.07	1	1		1	1	1	1	1	1	1
	10.08	1	1	1	1	1	1	1	1	1	1
	10.09	1	1	1	1	1		1	1	1	1
	10.10	1	1	1	1	1			1	1	1
รวม		10	10	7	10	10	8	9	10	10	10
สัดส่วนการให้ผลผลิต		94									

ตารางที่ ข 88 ข้อมูลแบบการประเมินแบบ 5 นาที

ชั้น 28		ประเภทงานก่ออิฐ									
วันที่	เวลา	ช่าง1	ช่าง2	ช่าง3	ช่าง4	ช่าง5	ช่าง6	ช่าง7	ช่าง8	ช่าง9	ช่าง10
5/4/17	15.01	1	1	1	1		1	1	1		1
	15.02	1	1	1	1		1	1	1		1
	15.03	1	1	1	1		1	1	1		1
	15.04	1	1	1	1		1	1	1	1	1
	15.05	1	1	1	1		1	1	1	1	1
	15.06	1	1	1	1	1	1	1	1	1	1
	15.07	1	1	1	1	1	1	1	1	1	1
	15.08		1	1	1	1	1	1	1	1	1
	15.09		1	1	1	1	1	1	1	1	1
	15.10		1	1	1	1	1	1	1	1	1
รวม		7	10	10	10	5	10	10	10	7	10
สัดส่วนการให้ผลผลิต		89									

ตารางที่ ข 89 ข้อมูลแบบการประเมินแบบ 5 นาที

ชั้น 29		ประเภทงานก่อนรัฐ									
วันที่	เวลา	ช่าง1	ช่าง2	ช่าง3	ช่าง4	ช่าง5	ช่าง6	ช่าง7	ช่าง8	ช่าง9	ช่าง10
7/4/17	9.01		1	1	1	1	1	1	1	1	1
	9.02		1	1	1	1	1	1	1	1	1
	9.03		1	1	1	1	1	1	1	1	1
	9.04		1	1	1	1	1	1	1	1	1
	9.05		1	1	1	1	1	1	1	1	1
	9.06		1	1	1		1	1	1	1	1
	9.07	1	1	1	1		1	1	1	1	1
	9.08	1	1	1	1		1	1		1	1
	9.09	1	1		1		1			1	1
	9.10	1	1		1		1			1	1
รวม		4	10	8	10	5	10	8	7	10	10
สัดส่วนการให้ผลผลิต		82									

ตารางที่ ข 90 ข้อมูลแบบการประเมินแบบ 5 นาที

ชั้น 29		ประเภทงานก่อนรัฐ									
วันที่	เวลา	ช่าง1	ช่าง2	ช่าง3	ช่าง4	ช่าง5	ช่าง6	ช่าง7	ช่าง8	ช่าง9	ช่าง10
7/4/17	14.01	1		1	1	1	1	1	1	1	1
	14.02	1		1	1	1	1	1	1	1	1
	14.03	1		1	1	1	1	1	1	1	1
	14.04	1		1	1	1	1	1	1	1	1
	14.05	1		1	1		1	1	1	1	1
	14.06	1			1		1	1	1	1	1
	14.07	1			1		1	1	1	1	1
	14.08	1			1		1	1	1	1	1
	14.09	1			1		1	1	1	1	1
	14.10	1			1		1	1	1	1	1
รวม		10	0	5	10	4	10	10	10	10	10
สัดส่วนการให้ผลผลิต		79									

ตารางที่ ข 91 ข้อมูลแบบการประเมินแบบ 5 นาที

ชั้น 29		ประเภทงานก่อนรัฐ									
วันที่	เวลา	ช่าง1	ช่าง2	ช่าง3	ช่าง4	ช่าง5	ช่าง6	ช่าง7	ช่าง8	ช่าง9	ช่าง10
8/4/17	10.01	1	1	1	1	1	1	1		1	1
	10.02	1	1	1	1	1	1	1		1	1
	10.03	1	1	1	1	1	1	1		1	1
	10.04	1	1	1	1	1	1	1		1	1
	10.05	1	1	1	1	1	1	1		1	1
	10.06	1	1	1	1	1	1	1	1	1	1
	10.07	1	1	1	1	1	1	1	1	1	1
	10.08	1		1	1	1	1	1	1	1	1
	10.09	1		1	1	1	1	1	1	1	1
	10.10	1		1	1	1	1	1	1	1	1
รวม		10	7	10	10	10	10	10	5	10	10
สัดส่วนการให้ผลผลิต		92									

ตารางที่ ข 92 ข้อมูลแบบการประเมินแบบ 5 นาที

ชั้น 29		ประเภทงานก่อนรัฐ									
วันที่	เวลา	ช่าง1	ช่าง2	ช่าง3	ช่าง4	ช่าง5	ช่าง6	ช่าง7	ช่าง8	ช่าง9	ช่าง10
8/4/17	15.01	1	1	1	1		1	1	1	1	1
	15.02	1	1	1	1		1	1	1	1	1
	15.03	1	1	1	1		1	1	1	1	1
	15.04	1	1	1	1		1	1	1	1	1
	15.05	1	1	1	1	1	1	1	1	1	1
	15.06	1	1	1	1	1	1	1	1	1	
	15.07	1	1		1	1	1	1	1	1	
	15.08	1	1		1	1	1	1	1	1	
	15.09	1	1		1	1	1	1	1	1	
	15.10	1	1		1	1	1	1	1	1	
รวม		10	10	6	10	6	10	10	10	10	5
สัดส่วนการให้ผลผลิต		87									

ตารางที่ ข 93 ข้อมูลแบบการประเมินแบบ 5 นาที

ชั้น 29		ประเภทงานก่อนรัฐ									
วันที่	เวลา	ช่าง1	ช่าง2	ช่าง3	ช่าง4	ช่าง5	ช่าง6	ช่าง7	ช่าง8	ช่าง9	ช่าง10
10/4/17	9.01	1	1	1	1	1	1	1	1	1	1
	9.02	1	1	1	1	1	1	1	1	1	1
	9.03	1	1	1	1	1	1	1	1	1	1
	9.04	1	1	1	1	1	1	1	1	1	1
	9.05	1	1	1	1	1	1	1	1	1	1
	9.06	1	1	1	1	1	1	1	1	1	
	9.07	1	1	1		1	1	1	1	1	
	9.08	1	1	1		1	1	1		1	
	9.09	1	1			1	1	1		1	
	9.10	1	1			1	1	1		1	
รวม		10	10	8	6	10	10	10	7	10	5
สัดส่วนการให้ผลผลิต		86									

ตารางที่ ข 94 ข้อมูลแบบการประเมินแบบ 5 นาที

ชั้น 29		ประเภทงานก่อนรัฐ									
วันที่	เวลา	ช่าง1	ช่าง2	ช่าง3	ช่าง4	ช่าง5	ช่าง6	ช่าง7	ช่าง8	ช่าง9	ช่าง10
10/4/17	14.01	1	1	1	1	1	1	1	1	1	1
	14.02	1	1	1	1	1	1	1	1	1	1
	14.03	1	1	1	1	1	1	1	1	1	1
	14.04	1	1	1	1	1	1	1	1	1	1
	14.05	1	1	1	1	1	1	1	1	1	1
	14.06	1	1	1	1	1	1	1	1	1	1
	14.07	1	1	1	1	1	1	1	1	1	1
	14.08	1	1	1	1	1	1	1	1	1	1
	14.09	1	1	1	1	1	1	1	1	1	
	14.10	1	1	1	1	1	1	1	1	1	
รวม		10	10	10	10	10	10	10	10	10	8
สัดส่วนการให้ผลผลิต		98									

ตารางที่ ข 95 ข้อมูลแบบการประเมินแบบ 5 นาที

ชั้น 29		ประเภทงานก่อนอิฐ									
วันที่	เวลา	ช่าง1	ช่าง2	ช่าง3	ช่าง4	ช่าง5	ช่าง6	ช่าง7	ช่าง8	ช่าง9	ช่าง10
11/4/17	10.01		1	1		1	1	1	1	1	1
	10.02		1	1		1	1	1	1	1	1
	10.03	1	1	1		1	1	1	1	1	1
	10.04	1	1	1	1	1	1	1	1	1	1
	10.05	1	1	1	1	1	1	1	1	1	1
	10.06	1	1	1	1	1	1	1	1	1	1
	10.07	1	1	1	1	1	1	1	1	1	1
	10.08	1	1	1	1	1	1	1		1	1
	10.09	1	1	1	1	1		1		1	1
	10.10	1	1	1	1	1		1		1	1
รวม		8	10	10	7	10	8	10	7	10	10
สัดส่วนการให้ผลผลิต		90									

ตารางที่ ข 96 ข้อมูลแบบการประเมินแบบ 5 นาที

ชั้น 29		ประเภทงานก่อนอิฐ									
วันที่	เวลา	ช่าง1	ช่าง2	ช่าง3	ช่าง4	ช่าง5	ช่าง6	ช่าง7	ช่าง8	ช่าง9	ช่าง10
11/4/17	15.01	1	1	1	1	1	1	1	1		
	15.02	1	1	1	1	1	1	1	1		
	15.03	1	1	1	1	1	1	1	1		1
	15.04	1	1	1	1	1	1	1	1	1	1
	15.05	1	1	1	1	1	1	1	1	1	1
	15.06	1	1	1		1	1		1	1	1
	15.07		1	1		1	1		1	1	1
	15.08		1	1		1	1			1	1
	15.09		1	1		1	1			1	1
	15.10		1	1		1	1			1	1
รวม		6	10	10	5	10	10	5	7	7	8
สัดส่วนการให้ผลผลิต		78									

ภาคผนวก ค
รูปภาพประกอบกิจกรรมที่ทำ



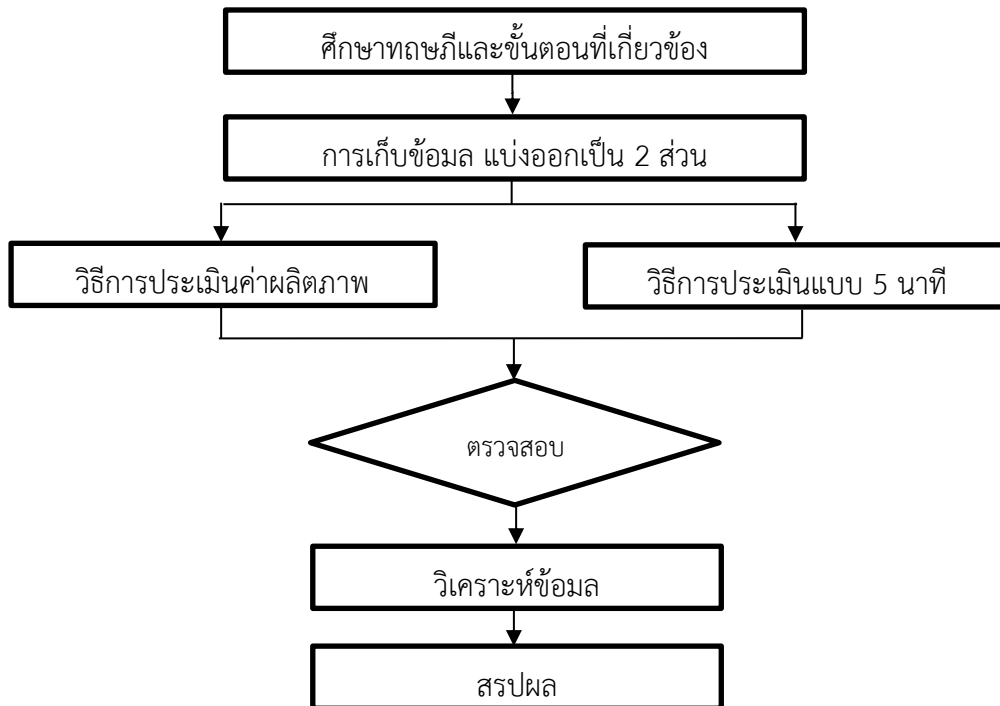
รูป 1.1 รูปการใช้คนงานเกินความจำเป็น



รูปที่ 2.1 แสดงการจำแนกการทำงานในลักษณะต่างๆ



รูปที่ 2.2 แสดงถึงลักษณะของคน “ทำงาน” และ “ไม่ทำงาน”



รูปที่ 3.1 แผนผังขั้นตอนการดำเนินงาน



รูปที่ 3.2 ตีเส้นลายไว้เพื่อเตรียมก่ออิฐ



รูปที่ 3.3 ติดตั้งเสาเอ็น



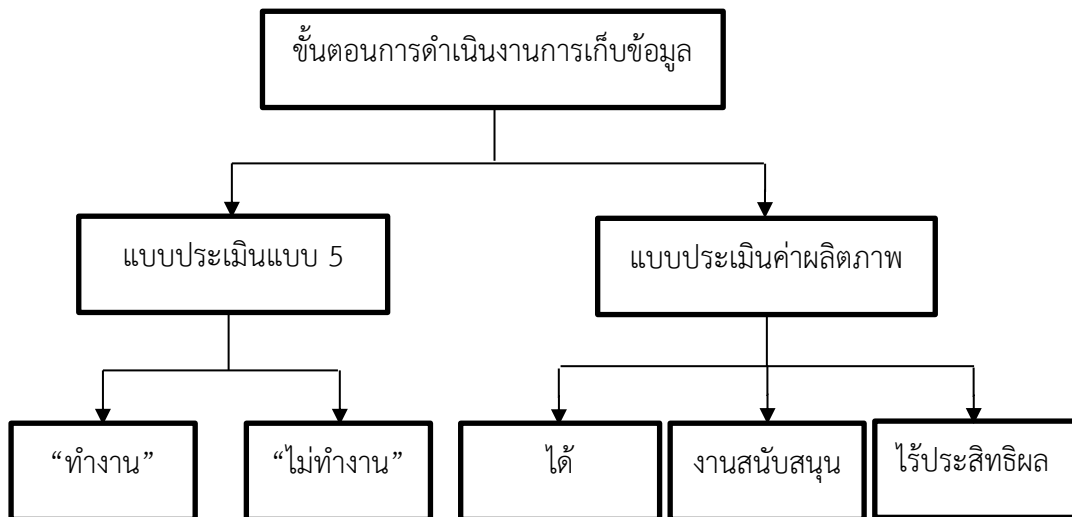
รูปที่ 3.4 ทำ Curb



รูปที่ 3.5 งานก่ออิฐมอญ

ขั้นตอนที่	ระยะเวลา(วัน)													
	1	2	3	4	5	6	7	8	9	10	11	12	13	14
1	█													
2					█									
3						█								
4								█						

รูปที่ 3.8 แสดงระยะเวลาการทำงานของกิจกรรมงานก่ออิฐ



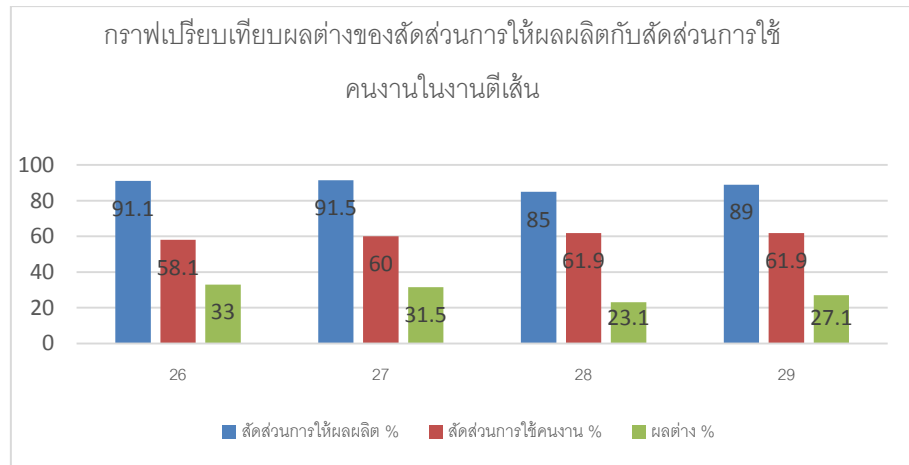
รูปที่ 3.9 แผนผังขั้นตอนการเก็บข้อมูล



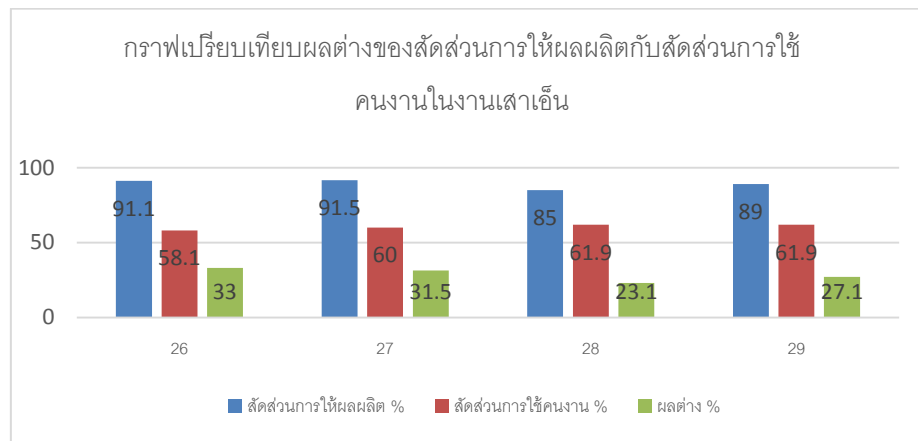
รูปที่ 3.10 งานได้ประสิทธิภาพ และงานสนับสนุนจำเป็น



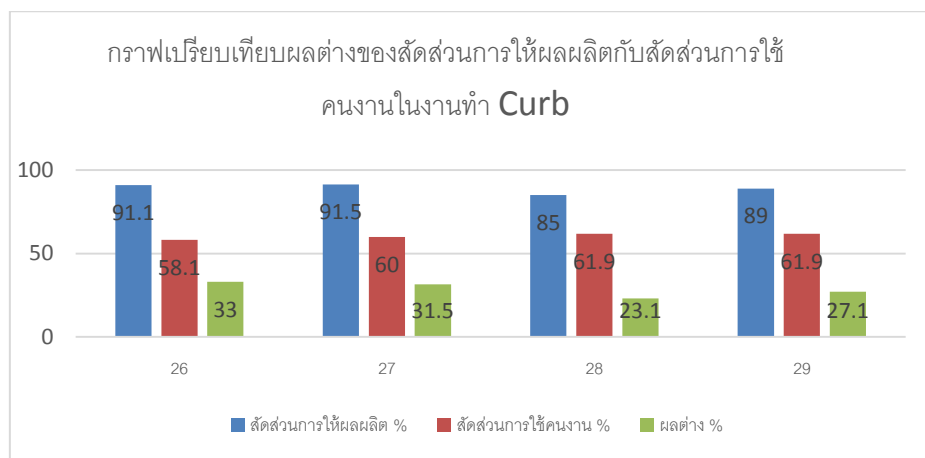
รูปที่ 3.11 ทำงาน และไม่ทำงาน



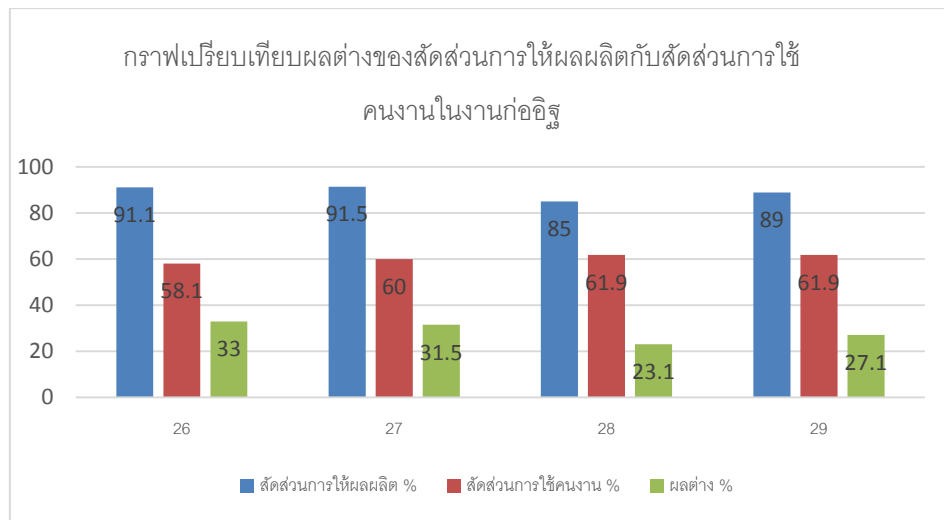
รูปที่ 4.1 กราฟเปรียบเทียบผลต่างของสัดส่วนการให้ผลผลิตกับสัดส่วนการใช้คนงานในงานตีเส้น



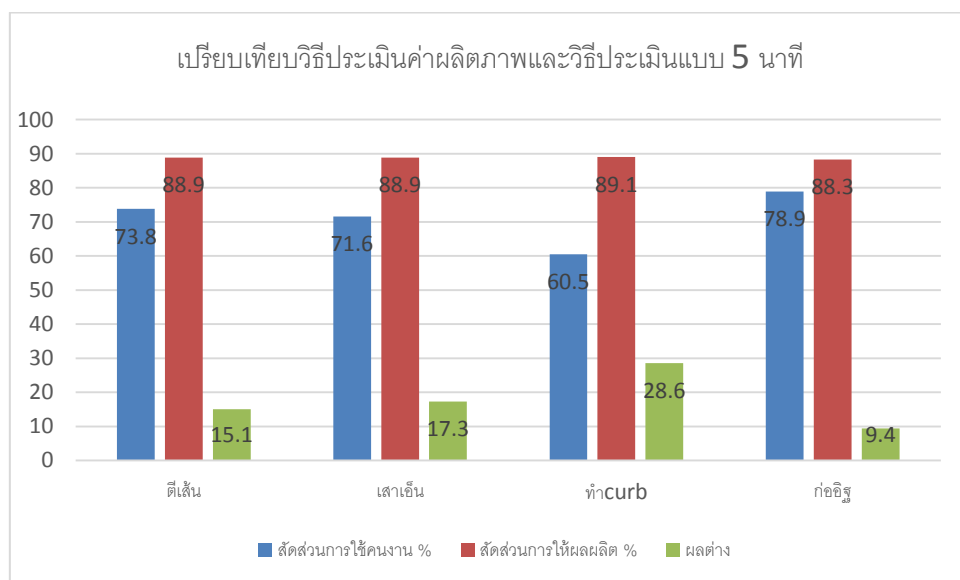
รูปที่ 4.2 กราฟเปรียบเทียบผลต่างของสัดส่วนการให้ผลผลิตกับสัดส่วนการใช้คนงานในงานเสาเอ็น



รูปที่ 4.3 กราฟเปรียบเทียบผลต่างของสัดส่วนการให้ผลผลิตกับสัดส่วนการใช้คนงานในงานทำ Curb



รูปที่ 4.4 กราฟเปรียบเทียบผลต่างของสัดส่วนการให้ผลผลิตกับสัดส่วนการใช้คนงานในงานก่อสร้าง



รูปที่ 4.5 กราฟเปรียบเทียบวิธีประเมินค่าผลิตภาพและวิธีประเมินแบบ 5 นาทีของทุกกิจกรรม

ภาคผนวก ง

รายงานการบันทึกประจำวันสหกิจศึกษา

ตารางที่ 1 รายงานบันทึกประจำวัน

วันที่	กิจกรรม
9/1/2560	- ศึกษาภาพรวมของโครงการ
10/1/2560	- ศึกษาแบบแปลนอาคาร HR3
11/1/2560	- ศึกษาแบบแปลนอาคาร HR3
12/1/2560	- ศึกษาแบบแปลนอาคาร HR3
13/1/2560	- ศึกษามาตรฐานการตรวจห้องพัก
14/1/2560	- ศึกษามาตรฐานการตรวจห้องพัก
16/1/2560	- ศึกษาโปรแกรมตรวจสอบ defect (โปรแกรม Novade)
17/1/2560	- ศึกษาโปรแกรมตรวจสอบ defect (โปรแกรม Novade)
18/1/2560	- ตรวจสอบ Profile ของงานพื้น Post-tension ของชั้น
19/1/2560	- ตรวจสอบ Profile ของงานพื้น Post-tension ของชั้น
20/1/2560	- ตรวจสอบดิ่งเสา อาคาร HR2
21/1/2560	- ตรวจ Wetwork ชั้น 12 อาคาร HR3
23/1/2560	- ตรวจสอบการวางเหล็กเสริมบริเวณหัวเสา
24/1/2560	- ตรวจ Wetwork ชั้น 12 อาคาร HR3
25/1/2560	- ตรวจ Wetwork ชั้น 13 อาคาร HR3
26/1/2560	- ตรวจ Wetwork ชั้น 13 อาคาร HR3
27/1/2560	- ตรวจ Wetwork ชั้น 14 อาคาร HR3
28/1/2560	- ตรวจ Wetwork ชั้น 14 อาคาร HR3
30/1/2560	- ร่วมประชุมแก้ไขปัญหภายในโครงการ
31/1/2560	- ตรวจ QC2 ชั้น 8 อาคาร HR3
1/2/2560	- ตรวจ QC2 ชั้น 8 อาคาร HR3
2/2/2560	- อาจารย์มานิเทศสหกิจศึกษา
3/2/2560	- ตรวจ Wetwork ชั้น 15 อาคาร HR3
4/2/2560	- ร่วมตรวจ End Product ชั้น 5 อาคาร HR3
6/2/2560	- ตรวจระบบไฟฟ้าชั้น 19 อาคาร HR3
7/2/2560	- ตรวจ Wetwork ชั้น 16 อาคาร HR3
8/2/2560	- ตรวจ Wetwork ชั้น 16 อาคาร HR3
9/2/2560	- ตรวจระบบไฟฟ้าชั้น 19 อาคาร HR3
10/2/2560	- ตรวจหน้างานปูกระเบื้องพื้นสระว่ายน้ำ
11/2/2560	- ร่วมตรวจ End Product ชั้น 5 อาคาร HR3

13/2/2560	- ตรวจสอบแนวท่อระบบดับเพลิง ชั้น 16 อาคาร HR3
14/2/2560	- ตรวจสอบ Wetwork ชั้น 17 อาคาร HR3
15/2/2560	- ตรวจสอบ Wetwork ชั้น 17 อาคาร HR3
16/2/2560	- ตรวจสอบ Shop Drawing หน้าต่าง อาคาร HR3
17/2/2560	- ตรวจสอบ Shop Drawing หน้าต่าง อาคาร HR3
18/2/2560	- ตรวจสอบงานก่อนปิดฝ้า ชั้น 15 อาคาร HR3
20/2/2560	- ตรวจสอบ Wetwork ชั้น 18 อาคาร HR3
21/2/2560	- ตรวจสอบ Wetwork ชั้น 18 อาคาร HR3
22/2/2560	- ตรวจสอบ Wetwork ชั้น 19 อาคาร HR3
23/2/2560	- ตรวจสอบ Wetwork ชั้น 19 อาคาร HR3
24/2/2560	- ตรวจสอบ Wetwork ชั้น 19 อาคาร HR3
25/2/2560	- ตรวจสอบ Wetwork ชั้น 20 อาคาร HR3
27/2/2560	- ตรวจสอบ Wetwork ชั้น 20 อาคาร HR3
28/2/2560	- ร่วมตรวจสอบ End Product ชั้น 10 อาคาร HR3
1/3/2560	- ร่วมตรวจสอบ End Product ชั้น 10 อาคาร HR3
2/3/2560	- ตรวจสอบระบบไฟฟ้าชั้น 20 อาคาร HR3
3/3/2560	- ตรวจสอบ QC2 ชั้น 9 อาคาร HR3
4/3/2560	- ตรวจสอบ QC2 ชั้น 9 อาคาร HR3
6/3/2560	- ร่วมประชุมแก้ไขปัญหาทางานกระเบื้อง
7/3/2560	- ตรวจสอบ Wetwork ชั้น 21 อาคาร HR3
8/3/2560	- ตรวจสอบ Wetwork ชั้น 21 อาคาร HR3
9/3/2560	- ตรวจสอบ Wetwork ชั้น 22 อาคาร HR3
10/3/2560	- ตรวจสอบ Wetwork ชั้น 22 อาคาร HR3
11/3/2560	- ตรวจสอบ Wetwork ชั้น 22 อาคาร HR3
13/3/2560	- ตรวจสอบงานเดินท่อห้องพัก อาคาร HR3
14/3/2560	- ตรวจสอบงานเดินท่อห้องพัก อาคาร HR3
15/3/2560	- ร่วมตรวจสอบ Cell Gallery
16/3/2560	- ร่วมตรวจสอบ Cell Gallery
17/3/2560	- ตรวจสอบ Wetwork ชั้น 23 อาคาร HR3
18/3/2560	- ตรวจสอบ Wetwork ชั้น 23 อาคาร HR3
20/3/2560	- อาจารย์มานิเทศสหกิจศึกษา
21/3/2560	- ตรวจสอบ QC2 ชั้น 11 อาคาร HR3
22/3/2560	- ตรวจสอบ QC2 ชั้น 11 อาคาร HR3

23/3/2560	- ตรวจ Wetwork ชั้น 24 อาคาร HR3
24/3/2560	- ตรวจ Wetwork ชั้น 24 อาคาร HR3
25/3/2560	- ตรวจ Wetwork ชั้น 24 อาคาร HR3
27/3/2560	- ตรวจ Wetwork ชั้น 25 อาคาร HR3
28/3/2560	- ตรวจ Wetwork ชั้น 25 อาคาร HR3
29/3/2560	- ตรวจ Shop Drawing บันได อาคาร HR3
30/3/2560	- ร่วมตรวจ Lab Room
31/3/2560	- ตรวจการวางเหล็กเสริมของ Slip form อาคาร HR3
1/4/2560	- ตรวจ Wetwork ชั้น 26 อาคาร HR3
3/4/2560	- ตรวจ Wetwork ชั้น 26 อาคาร HR3
4/4/2560	- ตรวจ Wetwork ชั้น 26 อาคาร HR3
5/4/2560	- ตรวจ Wetwork ชั้น 27 อาคาร HR3
6/4/2560	- ตรวจ Wetwork ชั้น 27 อาคาร HR3
7/4/2560	- ตรวจ QC2 ชั้น 12 อาคาร HR3
8/4/2560	- ตรวจ QC2 ชั้น 12 อาคาร HR3
10/4/2560	- ตรวจแนวท่อระบบดับเพลิง ชั้น 19 อาคาร HR3
11/4/2560	- ตรวจแนวท่อระบบดับเพลิง ชั้น 19 อาคาร HR3
17/4/2560	- ตรวจ Wetwork ชั้น 28 อาคาร HR3
18/4/2560	- ตรวจ Wetwork ชั้น 28 อาคาร HR3
19/4/2560	- ตรวจ Wetwork ชั้น 28 อาคาร HR3
20/4/2560	- ตรวจ Wetwork ชั้น 28 อาคาร HR3
21/4/2560	- ดูการทดสอบเสาเข็ม Dynamic Load Test
22/4/2560	- ดูการทดสอบเสาเข็ม Dynamic Load Test
24/4/2560	- ตรวจสอบดิ่งเสา อาคาร HR2
25/4/2560	- ตรวจสอบดิ่งเสา อาคาร HR2
26/4/2560	- ตรวจการวางเหล็กเสริมของ Slip form อาคาร HR3
27/4/2560	- ตรวจแนวท่อระบบดับเพลิง ชั้น 19 อาคาร HR3
28/4/2560	- ตรวจสอบการวางเหล็กเสริมบริเวณหัวเสา

