

บทที่ 3

วิธีการดำเนินงาน

ในบทนี้จะกล่าวถึงวิธีดำเนินการการศึกษาของโครงการโดยระบุ จากการศึกษาเพื่อศึกษา สํารวจสภาพปัญหาอุทกภัยจากปี 2554 เพื่อวิเคราะห์ข้อมูลและจัดทำผังบริเวณและเพื่อเสนอแนะ วิธีการป้องกันอุทกภัย ทำให้ทราบถึงขั้นตอนการดำเนินงานในแต่ละขั้นตอนประกอบด้วย การจัดทำ ผังบริเวณ สํารวจสภาพปัญหา เสนอแนวทางป้องกันอุทกภัย เพื่อวิเคราะห์หาวิธีการป้องกันอุทกภัย ในศูนย์สร้างและบูรณะสะพานที่ 1 จังหวัดพิจิตร

3.1 การทำผังบริเวณ

การจัดทำผังบริเวณโดยมีขั้นตอนการดำเนินงานดังนี้

3.1.1 จัดทำตำแหน่งอาคารขอบเขตศูนย์และนำข้อมูลที่ได้มาเขียนในรูปแบบ 2D โดยใช้ โปรแกรม Auto cad

3.1.2 ทำการสำรวจหาค่าระดับในพื้นที่ศูนย์สร้างและบูรณะสะพานที่ 1 พิจิตร และนำข้อมูล ที่ได้มาเขียนในรูปแบบ 2D โดยใช้โปรแกรม Auto cad

3.1.3 คำนวณการหาพื้นที่ โดยใช้สูตรในบทที่ 2 ทฤษฎีที่เกี่ยวข้อง โดยใช้สูตรหัวข้อ 2.4

3.2 สํารวจสภาพปัญหา

3.2.1 สอบถามเกี่ยวกับการเกิดอุทกภัยภายในศูนย์สร้างและบูรณะสะพานที่ 1 จังหวัดพิจิตร มีหัวข้อดังนี้

- สาเหตุหลักการเกิดอุทกภัย
- ทิศทางน้ำที่ไหลเข้าพื้นที่ศูนย์
- ความสูงของน้ำเมื่อเกิดอุทกภัย

3.2.2 สํารวจจุดเสี่ยง

สํารวจจุดเสี่ยงที่ทำให้น้ำไหลเข้ามาภายในพื้นที่ ศูนย์สร้างและบูรณะสะพานที่ 1 จังหวัดพิจิตร เช่น สํารวจรั้วกำแพง สํารวจท่อระบายน้ำ

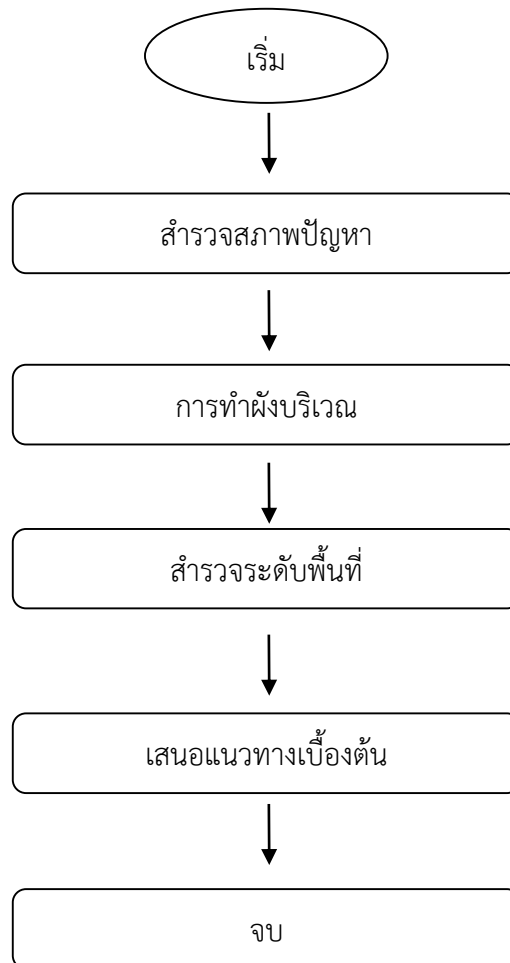
3.3 เสนอแนวทางป้องกันอุทกภัย 3 ทางเลือก

3.3.1 ถมดินเพื่อยกระดับความสูงของพื้นที่ให้สูงกว่าระดับน้ำ

3.3.2 ซ่อมแซมเพิ่มส่วนที่เป็นคอนกรีตให้สูงขึ้นอุดรอยรั้วกำแพง

3.3.3 ก่อสร้างกำแพงคอนกรีตใหม่

3.4 แผนผังการดำเนินการ



รูปที่ 3.1 แผนผังการทำงาน

3.5 สรุปผลการทดลอง

เกณฑ์ที่คัดเลือกจากการศึกษาการแก้ไขปัญหาคือในพื้นที่ศูนย์สร้างและบูรณะสะพานที่ 1 พิจารณาว่ามีหลายวิธีที่สามารถทำการป้องกันน้ำท่วมได้ เช่น ถมดินเพื่อเพิ่มระดับให้สูงขึ้น การซ่อมบำรุงต่อเติมรั้วคอนกรีต และทำการสร้างผนังคอนกรีตเสริมเหล็กใหม่