

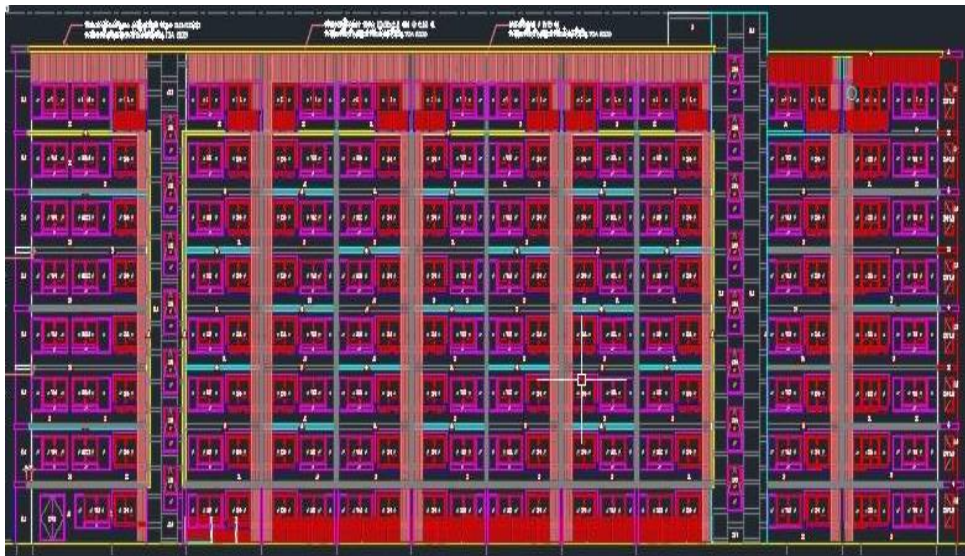
ภาคผนวก

ภาคผนวก ก

แบบแปลนอาคาร C และแบบกระเบื้อง



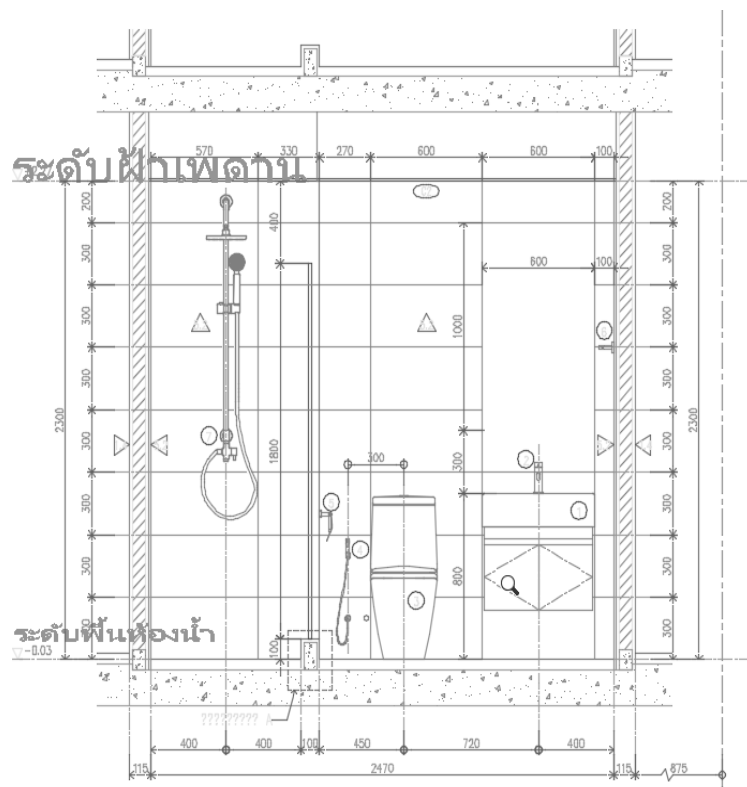
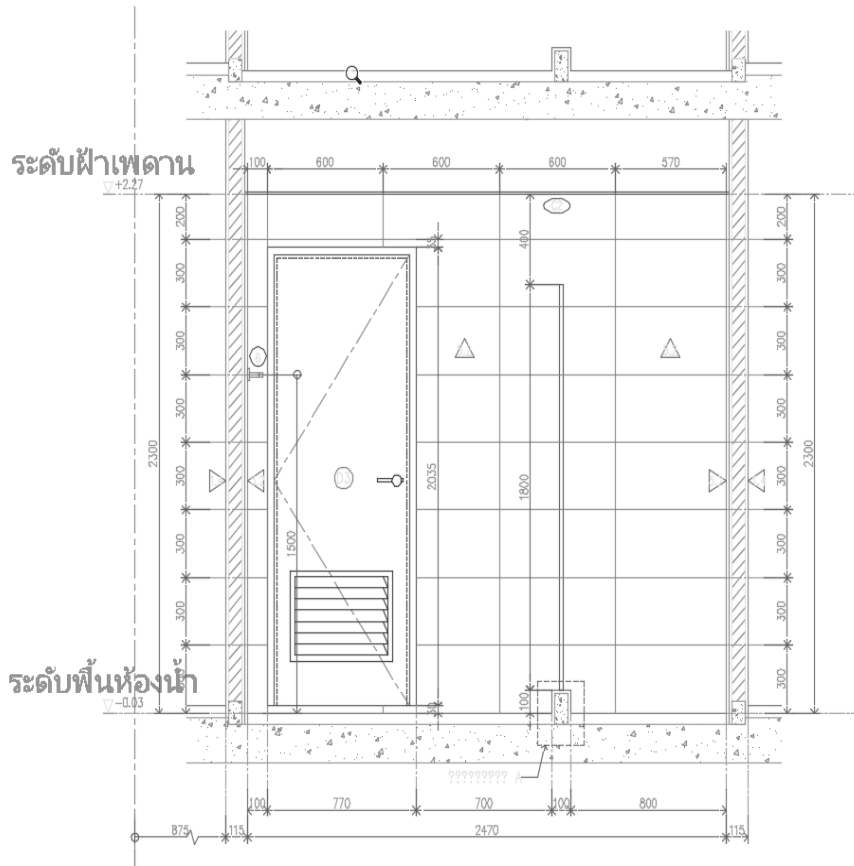
รูปที่ ก 1 แบบข้างของอาคาร C



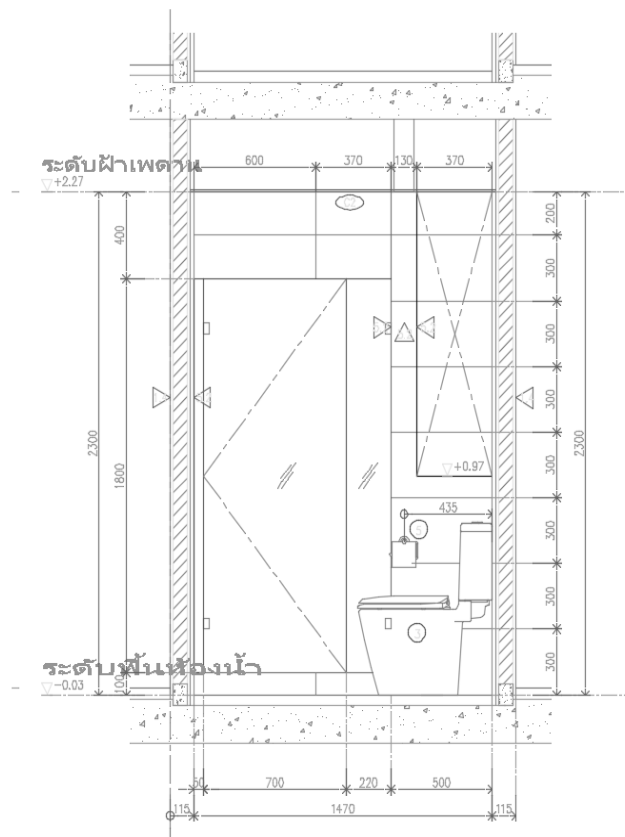
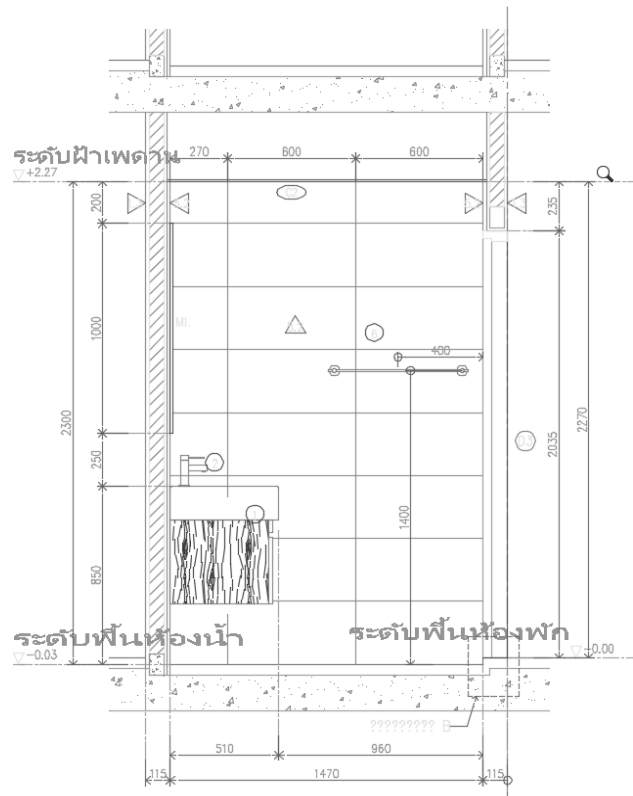
รูปที่ ก 2 แบบข้างของอาคาร C



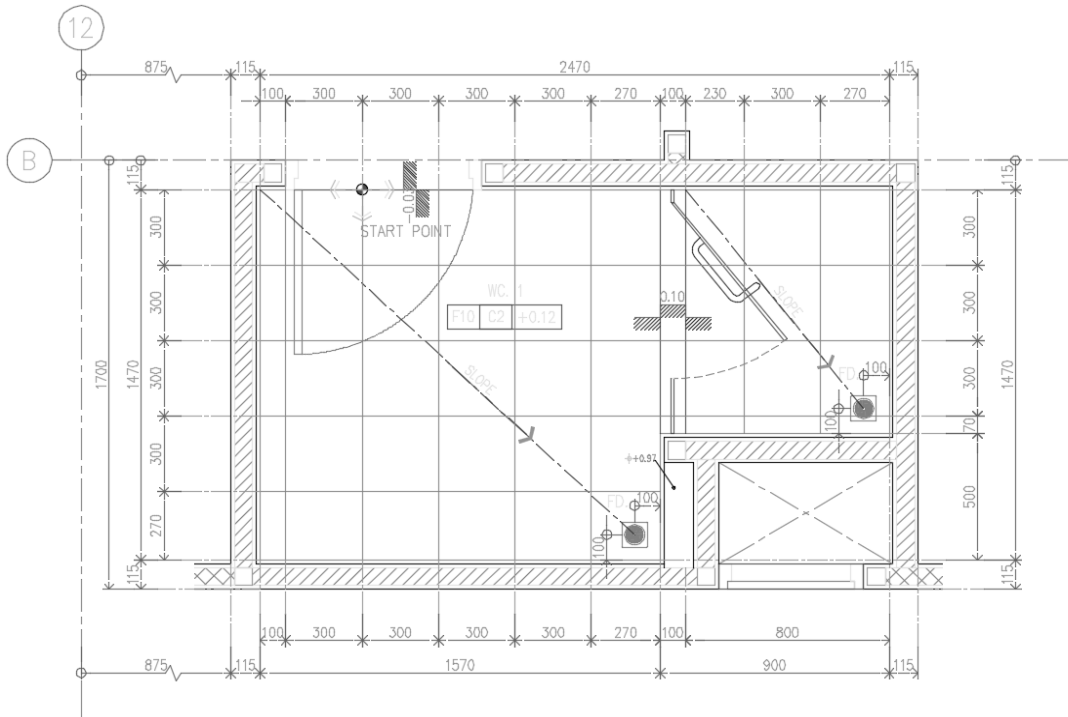
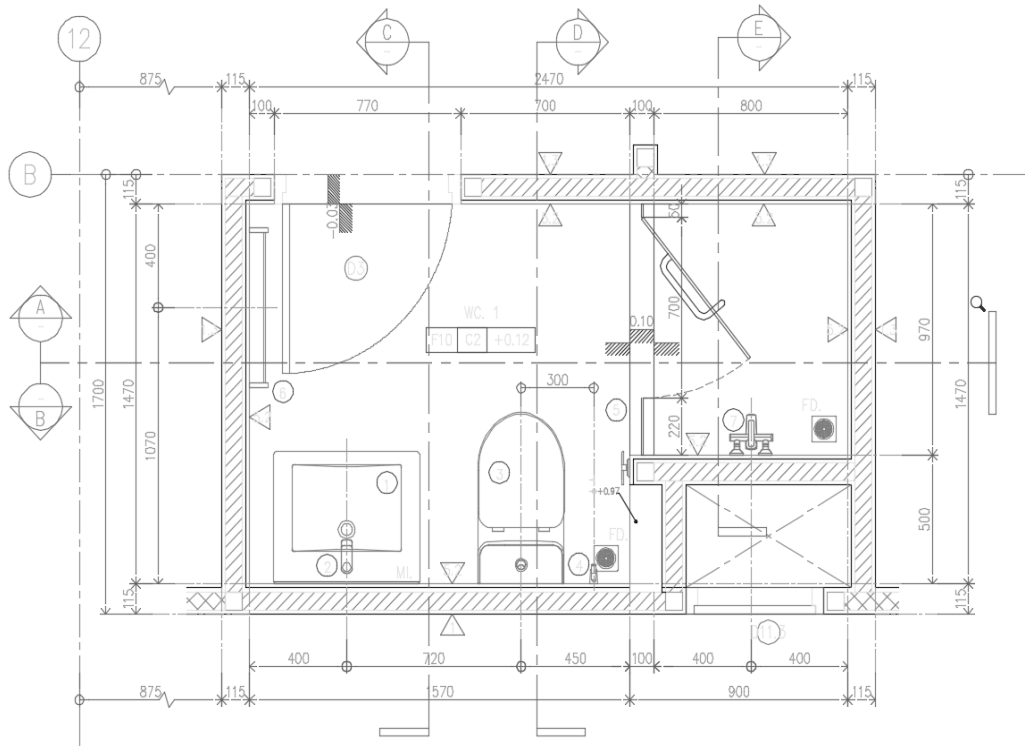
รูปที่ ก 3 แบบแปลนของอาคาร C ของชั้นที่ 1-8 มีทั้งหมด 21 ห้อง



รูปที่ ก 4 แบบผนังห้องน้ำ



รูปที่ ก 5 แบบผนังห้องน้ำ



รูปที่ 6 แบบพื้นห้องน้ำ

ภาคผนวก ข

รูปถ่ายลักษณะการทำงานและความเสี่ยงที่เกิดขึ้นขณะทำงาน



รูปที่ ข 1 รูปแสดงการจับปั๊มภายในห้องน้ำ



รูปที่ ข 2 รูปแสดงการฉาบภายในห้องน้ำ



รูปที่ ข 3 รูปแสดงการทากันซึมภายในห้องน้ำ



รูปที่ ข 4 รูปแสดงการตรวจกันซึม



รูปที่ ข 5 รูปแสดงการปูกระเบื้องผนังห้องน้ำ พื้นห้องครัว และ ระเบียง



รูปที่ ข 6 รูปแสดงการตรวจกระเบื้อง และ Slope ของพื้นระเบียง



รูปที่ ข 7 รูปแสดงการแก้ไขกระเบื้องที่ไม่ผ่านการตรวจ



รูปที่ ข 8 รูปแสดงความเสี่ยงที่เกิดจากท่อของงานระบบและการเจาะผนังจัดท่อใหม่



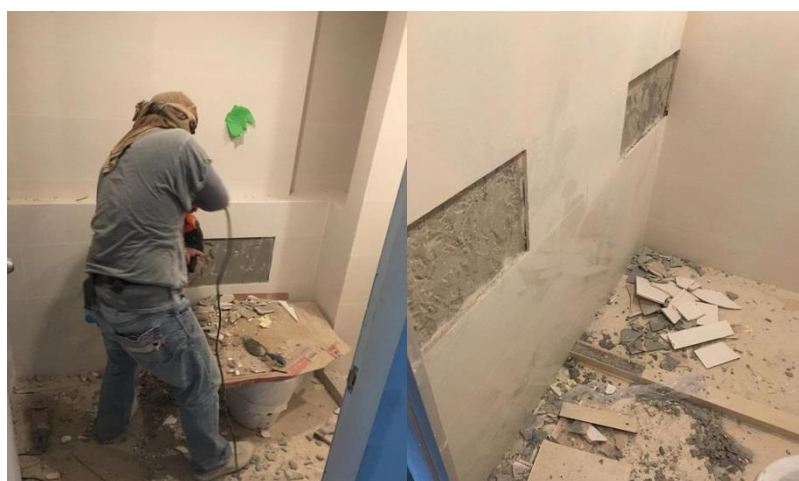
รูปที่ ข 9 รูปแสดงความเสี่ยงที่เกิดจากฝนเกิดน้ำท่วมขังในส่วนของระเบียงและห้องครัว



รูปที่ ข 10 รูปแสดงความเสี่ยงที่เกิดจากคนงานเปิดน้ำก๊อกน้ำทิ้งไว้ทั้งคืนทำให้น้ำท่วมชั้น



รูปที่ ข 11 รูปแสดงความเสี่ยงที่เกิดจากการชั่งน้ำเพื่อตรวจกันซึมห้องน้ำแล้วซึมผ่านผนัง



รูปที่ ข 12 รูปแสดงความเสี่ยงที่เกิดจากการแก้ไขงานกระเบื้องที่ไม่ผ่าน

ภาคผนวก ค

ตารางบันทึกข้อมูล

โครงการก่อสร้าง Metro Luxe Ratchada Tower D						
ชั้นที่ 1						
เริ่ม	21/03/2560			เสร็จ	14/04/2560	
ลำดับ	กิจกรรม	แรงงาน (คน)	เวลาที่ใช้ (ชั่วโมง)	เหตุการณ์ความเสี่ยงที่เกิด	เวลาที่เสียไป (ชั่วโมง)	เวลารวมของความเสี่ยง (ชั่วโมง)
1	จับปูนเตรียมฉาบ + เตรียม เท Topping	8	8	น้ำขังไม่สามารถทำงานได้		8
				น้ำไม่ไหล		
				คนงานไม่เพียงพอเนื่องจากกฎหมายแรงงาน	8	
2	ฉาบผนัง + เท Topping	8	8	น้ำขังไม่สามารถเท Topping ระบายได้		24
				น้ำไม่ไหล		
				แก้ไขท่อประปาผนัง	24	
				คนงานไม่เพียงพอเนื่องจากกฎหมายแรงงาน		
3	ทากันซึมห้องน้ำ + ระบาย	5	4	น้ำขังไม่สามารถทำงานได้	8	8
				น้ำไม่ไหล		
4	ตี Line กระเบื้อง + ชั่งน้ำ	8	4	น้ำขังไม่สามารถตี Line กระเบื้องได้	4	8
				น้ำไม่ไหล ชั่งน้ำตรวจกันซึมไม่ได้	2	
				มีการแก้ไขแบบกระเบื้อง	2	
				คนงานไม่เพียงพอเนื่องจากกฎหมายแรงงาน		
5	ตรวจ Line กระเบื้อง + ตรวจกันซึม	1	4	ฝนตกพื้นระเบียงมีความชื้นตรวจกันซึมไม่ได้	8	8
				จัดทำเอกสารส่งตรวจล่าช้า		
6	ปูกระเบื้องห้องน้ำ + ห้องครัว + ระบาย	8	16	น้ำขังไม่สามารถปูกระเบื้องระบายได้	8	40
				น้ำไม่ไหล ไม่มีน้ำผสมปูน	4	
				มีการแก้ไขแบบกระเบื้อง	2	
				คนงานไม่เพียงพอเนื่องจากกฎหมายแรงงาน	10	
				กระเบื้องที่สั่งมาไม่พอใช้	16	
7	ตรวจกระเบื้อง	1	4	น้ำไม่ไหล ไม่มีน้ำตรวจ SLOPE พื้นห้องน้ำ	5	13
				จัดทำเอกสารส่งตรวจล่าช้า	8	
8	แก้ Defect กระเบื้อง	8	8	น้ำขังไม่สามารถแก้กระเบื้องระบายได้		32
				น้ำไม่ไหล ไม่มีน้ำผสมปูน		
				ประสานงานระบบแก้ท่อน้ำตัน	8	
				คุณภาพงานไม่ผ่าน	8	
				คนงานไม่เพียงพอเนื่องจากกฎหมายแรงงาน		
				คนงานหยุดงานหลังจากเบิกเงินงวด	16	
รวม (ชั่วโมง)				56	141	197

ตารางที่ ค 1 การเก็บข้อมูลความเสี่ยงของงานปูกระเบื้อง ชั้นที่ 1

โครงการก่อสร้าง Metro luxe Ratchada Tower D						
ชั้นที่ 2						
เริ่ม	20/01/2560			เสร็จ	14/02/2560	
ลำดับ	กิจกรรม	แรงงาน (คน)	เวลาที่ใช้ (ชั่วโมง)	เหตุการณ์ความเสี่ยงที่เกิด	เวลาที่เสียไป (ชั่วโมง)	เวลารวมของความเสี่ยง (ชั่วโมง)
1	จับปูนเตรียมฉาบ + เตรียม เท Topping	8	8	น้ำขังไม่สามารถทำงานได้		9
				น้ำไม่ไหล		
				คนงานไม่เพียงพอเนื่องจากกฎหมายแรงงาน	9	
2	ฉาบผนัง + เท Topping	8	8	น้ำขังไม่สามารถเท Topping ระบายได้		26
				น้ำไม่ไหล		
				แก้ไขท่อประปาผนัง	26	
คนงานไม่เพียงพอเนื่องจากกฎหมายแรงงาน						
3	ทากันซึมห้องน้ำ + ระบาย	5	4	น้ำขังไม่สามารถทำงานได้	9	9
				น้ำไม่ไหล		
4	ตี Line ระบาย + ขังน้ำ	8	4	น้ำขังไม่สามารถตี Line ระบายได้	4	4
				น้ำไม่ไหล ขังน้ำตรวจกันซึมไม่ได้		
				มีการแก้ไขแบบกระเบื้อง		
				คนงานไม่เพียงพอเนื่องจากกฎหมายแรงงาน		
5	ตรวจ Line ระบาย + ตรวจกันซึม	1	4	ฝนตกพื้นระบายมีความชื้นตรวจกันซึมไม่ได้	12	12
				จัดทำเอกสารส่งตรวจล่าช้า		
6	ปูกระเบื้องห้องน้ำ + ห้องครัว + ระบาย	8	16	น้ำขังไม่สามารถปูกระเบื้องระบายได้	8	43
				น้ำไม่ไหล ไม่มีน้ำผสมปูน	4	
				มีการแก้ไขแบบกระเบื้อง	2	
				คนงานไม่เพียงพอเนื่องจากกฎหมายแรงงาน	13	
				กระเบื้องที่สั่งมาไม่พอใช้	16	
7	ตรวจกระเบื้อง	1	4	น้ำไม่ไหล ไม่มีน้ำตรวจ SLOPE พื้นห้องน้ำ	4	13
				จัดทำเอกสารส่งตรวจล่าช้า	9	
8	แก้ Defect ระบาย	8	8	น้ำขังไม่สามารถแก้กระเบื้องระบายได้	8	33
				น้ำไม่ไหล ไม่มีน้ำผสมปูน		
				ประสานงานระบบแก้ท่อน้ำตัน	9	
				คุณภาพงานไม่ผ่าน		
				คนงานไม่เพียงพอเนื่องจากกฎหมายแรงงาน		
				คนงานหยุดงานหลังจากเบิกเงินงวด	16	
รวม (ชั่วโมง)				56	149	205

ตารางที่ ค 2 การเก็บข้อมูลความเสี่ยงของงานปูกระเบื้อง ชั้นที่ 2

โครงการก่อสร้าง Metro luxe Ratchada Tower D						
ชั้นที่ 3						
เริ่ม	06/02/2560			เสร็จ	03/03/2560	
ลำดับ	กิจกรรม	แรงงาน (คน)	เวลาที่ใช้ (ชั่วโมง)	เหตุการณ์ความเสี่ยงที่เกิด	เวลาที่เสียไป (ชั่วโมง)	เวลารวมของความเสี่ยง (ชั่วโมง)
1	จับปูนเตรียมฉาบ + เตรียม เท Topping	8	8	น้ำขังไม่สามารถทำงานได้		7
				น้ำไม่ไหล		
				คนงานไม่เพียงพอเนื่องจากกฎหมายแรงงาน	7	
2	ฉาบผนัง + เท Topping	8	8	น้ำขังไม่สามารถเท Topping ระบายได้		23
				น้ำไม่ไหล		
				แก้ไขท่อประปาผนัง	23	
				คนงานไม่เพียงพอเนื่องจากกฎหมายแรงงาน		
3	ทากันซึมห้องน้ำ + ระบาย	5	4	น้ำขังไม่สามารถทำงานได้	4	6
				น้ำไม่ไหล	2	
4	ตี Line ระบาย + ชั่งน้ำ	8	4	น้ำขังไม่สามารถตี Line ระบายได้	6	6
				น้ำไม่ไหล ชั่งน้ำตรวจกันซึมไม่ได้		
				มีการแก้ไขแบบระบาย		
				คนงานไม่เพียงพอเนื่องจากกฎหมายแรงงาน		
5	ตรวจ Line ระบาย + ตรวจกันซึม	1	4	ฝนตกพื้นระบายมีความชื้นตรวจกันซึมไม่ได้	9	13
				จัดทำเอกสารส่งตรวจล่าช้า	4	
6	ปูกระเบื้องห้องน้ำ + ห้องครัว + ระบาย	8	16	น้ำขังไม่สามารถปูกระเบื้องระบายได้		42
				น้ำไม่ไหล ไม่มีน้ำผสมปูน		
				มีการแก้ไขแบบระบาย		
				คนงานไม่เพียงพอเนื่องจากกฎหมายแรงงาน		
				กระเบื้องที่สั่งมาไม่พอใช้		
7	ตรวจกระเบื้อง	1	4	น้ำไม่ไหล ไม่มีน้ำตรวจ SLOPE พื้นห้องน้ำ	6	14
				จัดทำเอกสารส่งตรวจล่าช้า	8	
8	แก้ Defect ระบาย	8	8	น้ำขังไม่สามารถแก้กระเบื้องระบายได้		32
				น้ำไม่ไหล ไม่มีน้ำผสมปูน	2	
				ประสานงานระบบแก้ท่อน้ำตัน		
				คุณภาพงานไม่ผ่าน	8	
				คนงานไม่เพียงพอเนื่องจากกฎหมายแรงงาน	6	
				คนงานหยุดงานหลังจากเบิกเงินงวด	16	
รวม (ชั่วโมง)				56	149	205

ตารางที่ ค 3 การเก็บข้อมูลความเสี่ยงของงานปูกระเบื้อง ชั้นที่ 3

โครงการก่อสร้าง Metro luxe Ratchada Tower D						
ชั้นที่ 4						
เริ่ม	14/02/2560			เสร็จ	11/03/2560	
ลำดับ	กิจกรรม	แรงงาน (คน)	เวลาที่ใช้ (ชั่วโมง)	เหตุการณ์ความเสี่ยงที่เกิด	เวลาที่เสียไป (ชั่วโมง)	เวลารวมของความเสี่ยง (ชั่วโมง)
1	จับปูนเตรียมฉาบ + เตรียม เท Topping	8	8	น้ำขังไม่สามารถทำงานได้		9
				น้ำไม่ไหล		
				คนงานไม่เพียงพอเนื่องจากกฎหมายแรงงาน	9	
2	ฉาบผนัง + เท Topping	8	8	น้ำขังไม่สามารถเท Topping ระบายได้		25
				น้ำไม่ไหล		
				แก้ไขท่อประปาฉนวนผนัง	25	
				คนงานไม่เพียงพอเนื่องจากกฎหมายแรงงาน		
3	ทากันซึมห้องน้ำ + ระบาย	5	4	น้ำขังไม่สามารถทำงานได้	7	7
				น้ำไม่ไหล		
4	ตี Line ระบาย + ขังน้ำ	8	4	น้ำขังไม่สามารถตี Line ระบายได้	4	4
				น้ำไม่ไหล ขังน้ำตรวจกันซึมไม่ได้		
				มีการแก้ไขแบบระบาย		
				คนงานไม่เพียงพอเนื่องจากกฎหมายแรงงาน		
5	ตรวจ Line ระบาย + ตรวจกันซึม	1	4	ฝนตกพื้นระบายมีความชื้นตรวจกันซึมไม่ได้	5	13
				จัดทำเอกสารส่งตรวจล่าช้า	8	
6	ปูกระเบื้องห้องน้ำ + ห้องครัว + ระบาย	8	16	น้ำขังไม่สามารถปูกระเบื้องระบายได้	5	45
				น้ำไม่ไหล ไม่มีน้ำผสมปูน	4	
				มีการแก้ไขแบบระบาย	20	
				คนงานไม่เพียงพอเนื่องจากกฎหมายแรงงาน		
				กระเบื้องที่สั่งมาไม่พอใช้	16	
7	ตรวจกระเบื้อง	1	4	น้ำไม่ไหล ไม่มีน้ำตรวจ SLOPE พื้นห้องน้ำ	7	15
				จัดทำเอกสารส่งตรวจล่าช้า	8	
8	แก้ Defect ระบาย	8	8	น้ำขังไม่สามารถแก้กระเบื้องระบายได้	8	35
				น้ำไม่ไหล ไม่มีน้ำผสมปูน		
				ประสานงานระบบแก้ท่อน้ำตัน	8	
				คุณภาพงานไม่ผ่าน	5	
				คนงานไม่เพียงพอเนื่องจากกฎหมายแรงงาน		
				คนงานหยุดงานหลังจากเบิกเงินงวด	16	
รวม (ชั่วโมง)				56	153	209

ตารางที่ ค 4 การเก็บข้อมูลความเสี่ยงของงานปูกระเบื้อง ชั้นที่ 4

โครงการก่อสร้าง Metro luxe Ratchada Tower D						
ชั้นที่ 5						
เริ่ม	20/02/2560			เสร็จ	16/03/2560	
ลำดับ	กิจกรรม	แรงงาน (คน)	เวลาที่ใช้ (ชั่วโมง)	เหตุการณ์ความเสี่ยงที่เกิด	เวลาที่เสียไป (ชั่วโมง)	เวลารวมของความเสี่ยง (ชั่วโมง)
1	จับปูนเตรียมฉาบ + เตรียม เท Topping	8	8	น้ำขังไม่สามารถทำงานได้		6
				น้ำไม่ไหล		
				คนงานไม่เพียงพอเนื่องจากกฎหมายแรงงาน	6	
2	ฉาบผนัง + เท Topping	8	8	น้ำขังไม่สามารถเท Topping ระบายได้		23
				น้ำไม่ไหล		
				แก้ไขท่อประปาผนัง	23	
คนงานไม่เพียงพอเนื่องจากกฎหมายแรงงาน						
3	ทากันซึมห้องน้ำ + ระบาย	5	4	น้ำขังไม่สามารถทำงานได้	9	9
				น้ำไม่ไหล		
4	ตี Line กระเบื้อง + ชั่งน้ำ	8	4	น้ำขังไม่สามารถตี Line กระเบื้องได้	7	7
				น้ำไม่ไหล ชั่งน้ำตรวจกันซึมไม่ได้		
				มีการแก้ไขแบบกระเบื้อง		
				คนงานไม่เพียงพอเนื่องจากกฎหมายแรงงาน		
5	ตรวจ Line กระเบื้อง + ตรวจกันซึม	1	4	ฝนตกพื้นระบายมีความชื้นตรวจกันซึมไม่ได้	6	14
				จัดทำเอกสารส่งตรวจล่าช้า	8	
6	ปูกระเบื้องห้องน้ำ + ห้องครัว + ระบาย	8	16	น้ำขังไม่สามารถปูกระเบื้องระบายได้	8	41
				น้ำไม่ไหล ไม่มีน้ำผสมปูน	3	
				มีการแก้ไขแบบกระเบื้อง	3	
				คนงานไม่เพียงพอเนื่องจากกฎหมายแรงงาน	11	
				กระเบื้องที่สั่งมาไม่พอใช้	16	
7	ตรวจกระเบื้อง	1	4	น้ำไม่ไหล ไม่มีน้ำตรวจ SLOPE พื้นห้องน้ำ	3	11
				จัดทำเอกสารส่งตรวจล่าช้า	8	
8	แก้ Defect กระเบื้อง	8	8	น้ำขังไม่สามารถแก้กระเบื้องระบายได้		34
				น้ำไม่ไหล ไม่มีน้ำผสมปูน	2	
				ประสานงานระบบแก้ท่อน้ำตัน	16	
				คุณภาพงานไม่ผ่าน		
				คนงานไม่เพียงพอเนื่องจากกฎหมายแรงงาน		
				คนงานหยุดงานหลังจากเบิกเงินงวด	16	
รวม (ชั่วโมง)			56		145	201

ตารางที่ ค 5 การเก็บข้อมูลความเสี่ยงของงานปูกระเบื้อง ชั้นที่ 5

โครงการก่อสร้าง Metro luxe Ratchada Tower D						
ชั้นที่ 6						
เริ่ม	11/03/2560			เสร็จ	05/04/2560	
ลำดับ	กิจกรรม	แรงงาน (คน)	เวลาที่ใช้ (ชั่วโมง)	เหตุการณ์ความเสี่ยงที่เกิด	เวลาที่เสียไป (ชั่วโมง)	เวลารวมของความเสี่ยง (ชั่วโมง)
1	จับปูนเตรียมฉาบ + เตรียม เท Topping	8	8	น้ำขังไม่สามารถทำงานได้		7
				น้ำไม่ไหล		
				คนงานไม่เพียงพอเนื่องจากกฎหมายแรงงาน	7	
2	ฉาบผนัง + เท Topping	8	8	น้ำขังไม่สามารถเท Topping ระบายได้	8	22
				น้ำไม่ไหล		
				แก้ไขท่อประปาฉาบผนัง	16	
คนงานไม่เพียงพอเนื่องจากกฎหมายแรงงาน						
3	ทากันซึมห้องน้ำ + ระบาย	5	4	น้ำขังไม่สามารถทำงานได้	5	5
				น้ำไม่ไหล		
4	ตี Line ระบาย + ชั่งน้ำ	8	4	น้ำขังไม่สามารถตี Line ระบายได้	6	8
				น้ำไม่ไหล ชั่งน้ำตรวจกันซึมไม่ได้	2	
				มีการแก้ไขแบบกระเบื้อง		
				คนงานไม่เพียงพอเนื่องจากกฎหมายแรงงาน		
5	ตรวจ Line ระบาย + ตรวจกันซึม	1	4	ฝนตกพื้นระบายมีความชื้นตรวจกันซึมไม่ได้	7	15
				จัดทำเอกสารส่งตรวจล่าช้า	8	
6	ปูกระเบื้องห้องน้ำ + ห้องครัว + ระบาย	8	16	น้ำขังไม่สามารถปูกระเบื้องระบายได้	16	46
				น้ำไม่ไหล ไม่มีน้ำผสมปูน	2	
				มีการแก้ไขแบบกระเบื้อง	4	
				คนงานไม่เพียงพอเนื่องจากกฎหมายแรงงาน	8	
				กระเบื้องที่สั่งมาไม่พอใช้	16	
7	ตรวจกระเบื้อง	1	4	น้ำไม่ไหล ไม่มีน้ำตรวจ SLOPE พื้นห้องน้ำ	4	12
				จัดทำเอกสารส่งตรวจล่าช้า	8	
8	แก้ Defect ระบาย	8	8	น้ำขังไม่สามารถแก้กระเบื้องระบายได้		34
				น้ำไม่ไหล ไม่มีน้ำผสมปูน	3	
				ประสานงานระบบแก้ท่อน้ำตัน	15	
				คุณภาพงานไม่ผ่าน		
				คนงานไม่เพียงพอเนื่องจากกฎหมายแรงงาน		
				คนงานหยุดงานหลังจากเบิกเงินงวด	16	
รวม (ชั่วโมง)			56		149	205

ตารางที่ ค 6 การเก็บข้อมูลความเสี่ยงของงานปูกระเบื้อง ชั้นที่ 6

โครงการก่อสร้าง Metro luxe Ratchada Tower D						
ชั้นที่ 7						
เริ่ม	15/03/2560			เสร็จ	08/04/2560	
ลำดับ	กิจกรรม	แรงงาน (คน)	เวลาที่ใช้ (ชั่วโมง)	เหตุการณ์ความเสี่ยงที่เกิด	เวลาที่เสียไป (ชั่วโมง)	เวลารวมของความเสี่ยง (ชั่วโมง)
1	จับปูนเตรียมฉาบ + เตรียม เท Topping	8	8	น้ำขังไม่สามารถทำงานได้	6	8
				น้ำไม่ไหล	2	
				คนงานไม่เพียงพอเนื่องจากกฎหมายแรงงาน		
2	ฉาบผนัง + เท Topping	8	8	น้ำขังไม่สามารถเท Topping ระบายได้	8	24
				น้ำไม่ไหล		
				แก้ไขท่อประปาฉาบผนัง	16	
				คนงานไม่เพียงพอเนื่องจากกฎหมายแรงงาน		
3	ทากันซึมห้องน้ำ + ระบาย	5	4	น้ำขังไม่สามารถทำงานได้	8	8
				น้ำไม่ไหล		
4	ตี Line ระบาย + ชั่งน้ำ	8	4	น้ำขังไม่สามารถตี Line ระบายได้	5	5
				น้ำไม่ไหล ชั่งน้ำตรวจกันซึมไม่ได้		
				มีการแก้ไขแบบระบาย		
				คนงานไม่เพียงพอเนื่องจากกฎหมายแรงงาน		
5	ตรวจ Line ระบาย + ตรวจกันซึม	1	4	ฝนตกพื้นระบายมีความชื้นตรวจกันซึมไม่ได้	12	12
				จัดทำเอกสารส่งตรวจล่าช้า		
6	ปูกระเบื้องห้องน้ำ + ห้องครัว + ระบาย	8	16	น้ำขังไม่สามารถปูกระเบื้องระบายได้	8	44
				น้ำไม่ไหล ไม่มีน้ำผสมปูน	4	
				มีการแก้ไขแบบระบาย	2	
				คนงานไม่เพียงพอเนื่องจากกฎหมายแรงงาน	14	
				กระเบื้องที่สั่งมาไม่พอใช้	16	
7	ตรวจระบาย	1	4	น้ำไม่ไหล ไม่มีน้ำตรวจ SLOPE พื้นห้องน้ำ	6	14
				จัดทำเอกสารส่งตรวจล่าช้า	8	
8	แก้ Defect ระบาย	8	8	น้ำขังไม่สามารถแก้กระเบื้องระบายได้		31
				น้ำไม่ไหล ไม่มีน้ำผสมปูน		
				ประสานงานระบบแก้ท่อน้ำตัน	8	
				คุณภาพงานไม่ผ่าน	7	
				คนงานไม่เพียงพอเนื่องจากกฎหมายแรงงาน		
				คนงานหยุดงานหลังจากเบิกเงินงวด	16	
รวม (ชั่วโมง)				56	146	202

ตารางที่ ค 7 การเก็บข้อมูลความเสี่ยงของงานปูกระเบื้อง ชั้นที่ 7

โครงการก่อสร้าง Metro luxe Ratchada Tower D						
ชั้นที่ 8						
เริ่ม	18/03/2560			เสร็จ	11/04/2560	
ลำดับ	กิจกรรม	แรงงาน (คน)	เวลาที่ใช้ (ชั่วโมง)	เหตุการณ์ความเสี่ยงที่เกิด	เวลาที่เสียไป (ชั่วโมง)	เวลารวมของความเสี่ยง (ชั่วโมง)
1	จับปูนเตรียมฉาบ + เตรียม เท Topping	8	8	น้ำขังไม่สามารถทำงานได้	6	6
				น้ำไม่ไหล		
				คนงานไม่เพียงพอเนื่องจากกฎหมายแรงงาน		
2	ฉาบผนัง + เท Topping	8	8	น้ำขังไม่สามารถเท Topping ระบายได้	8	26
				น้ำไม่ไหล	2	
				แก้ไขท่อประปาผนัง	16	
				คนงานไม่เพียงพอเนื่องจากกฎหมายแรงงาน		
3	ทากันซึมห้องน้ำ + ระบาย	5	4	น้ำขังไม่สามารถทำงานได้	6	6
				น้ำไม่ไหล		
4	ตี Line กระเบื้อง + ชั่งน้ำ	8	4	น้ำขังไม่สามารถตี Line กระเบื้องได้	5	5
				น้ำไม่ไหล ชั่งน้ำตรวจกันซึมไม่ได้		
				มีการแก้ไขแบบกระเบื้อง		
				คนงานไม่เพียงพอเนื่องจากกฎหมายแรงงาน		
5	ตรวจ Line กระเบื้อง + ตรวจกันซึม	1	4	ฝนตกพื้นระบายมีความชื้นตรวจกันซึมไม่ได้	5	13
				จัดทำเอกสารส่งตรวจล่าช้า	8	
6	ปูกระเบื้องห้องน้ำ + ห้องครัว + ระบาย	8	16	น้ำขังไม่สามารถปูกระเบื้องระบายได้	16	41
				น้ำไม่ไหล ไม่มีน้ำผสมปูน	4	
				มีการแก้ไขแบบกระเบื้อง		
				คนงานไม่เพียงพอเนื่องจากกฎหมายแรงงาน	5	
				กระเบื้องที่สั่งมาไม่พอใช้	16	
7	ตรวจกระเบื้อง	1	4	น้ำไม่ไหล ไม่มีน้ำตรวจ SLOPE พื้นห้องน้ำ	2	10
				จัดทำเอกสารส่งตรวจล่าช้า	8	
8	แก้ Defect กระเบื้อง	8	8	น้ำขังไม่สามารถแก้กระเบื้องระบายได้	8	33
				น้ำไม่ไหล ไม่มีน้ำผสมปูน	2	
				ประสานงานระบบแก้ท่อน้ำตัน	6	
				คุณภาพงานไม่ผ่าน		
				คนงานไม่เพียงพอเนื่องจากกฎหมายแรงงาน		
				คนงานหยุดงานหลังจากเบิกเงินงวด	16	
รวม (ชั่วโมง)				56	140	196

ตารางที่ ค 8 การเก็บข้อมูลความเสี่ยงของงานปูกระเบื้อง ชั้นที่ 8

ภาคผนวก ง

รายงานการทำงานประจำวัน

09/01/2560	ติดต่อประสานงานกับฝ่ายบุคคลของบริษัท
10/01/2560	ศึกษาคู่มือแผนงาน
11/01/2560	ศึกษาคู่มือแผนงาน
12/01/2560	ศึกษาคู่มือแผนงาน
13/01/2560	ศึกษาคู่มือแผนงาน
16/01/2560	ศึกษาคู่มือแผนงาน
17/01/2560	ศึกษาคู่มือแผนงาน
18/01/2560	ศึกษาคู่มือแผนงาน
19/01/2560	ศึกษาคู่มือแผนงาน
20/01/2560	ศึกษาคู่มือแผนงาน
23/01/2560	ตรวจวงกบชั้น 4
24/01/2560	ตรวจปุ่มฉาบ ชั้น 4
25/01/2560	ตรวจกันซึม ชั้น 3
26/01/2560	ตรวจโครงฝ้าภายในห้องพัก ชั้น 2
27/01/2560	ตรวจ Line กระเบื้อง ชั้น 2
30/01/2560	ตรวจวงกบชั้น 5
31/01/2560	ตรวจปุ่มฉาบ ชั้น 5
01/02/2560	ตรวจโครงฝ้าภายในห้องน้ำ ชั้น 2
02/02/2560	ตรวจกันซึม ชั้น 4
03/02/2560	ตรวจ Line กระเบื้อง ชั้น 3
06/02/2560	อัปเดตความคืบหน้าของงาน
07/02/2560	ตรวจโครงฝ้าทางเดินส่วนกลาง ชั้น 2
08/02/2560	ตรวจ Line กระเบื้อง ชั้น 4
09/02/2560	ตรวจวงกบชั้น 6
10/02/2560	ตรวจปุ่มฉาบ ชั้น 6
12/02/2560	ช่วยทำเอกสารเบิกจ่ายงวดงาน
13/02/2560	ตรวจกันซึม ชั้น 5
14/02/2560	ตรวจโครงฝ้าทางเดินส่วนกลาง ชั้น 3
15/02/2560	เดินตรวจความเรียบร้อยหน้างาน
16/02/2560	ตรวจโครงฝ้าชั้น 2 กับ 3

17/02/2560	ตรวจ Line กระเบื้อง ชั้น 5
20/02/2560	ตรวจโครงฝ้าภายในห้องน้ำ ชั้น 3
21/02/2560	เดินตรวจความเรียบร้อยหน้างาน
22/02/2560	ตรวจโครงฝ้าทางเดินส่วนกลาง ชั้น 4
23/02/2560	ตรวจกันซึม ชั้น 6
24/02/2560	ช่วยทำเอกสารเบิกจ่ายงวดงาน
27/02/2560	ตรวจวงกบชั้น 7
28/02/2560	ตรวจปุ่มฉาบ ชั้น 7
01/03/2560	ตรวจ Line กระเบื้อง ชั้น 6
02/03/2560	เดินตรวจความเรียบร้อยหน้างาน
03/03/2560	ตรวจกันซึม ชั้น 7
06/03/2560	อัปเดตความคืบหน้าของงาน
07/03/2560	เดินตรวจความเรียบร้อยหน้างาน
08/03/2560	ตรวจวงกบชั้น 8
09/03/2560	ตรวจ Line กระเบื้อง ชั้น 7
10/03/2560	ตรวจปุ่มฉาบ ชั้น 8
13/03/2560	เดินตรวจความเรียบร้อยหน้างาน
14/03/2560	ตรวจโครงฝ้าทางเดินส่วนกลาง ชั้น 5
15/03/2560	ช่วยทำเอกสารเบิกจ่ายงวดงาน
16/03/2560	ตรวจโครงฝ้าภายในห้องพัก ชั้น 4
17/03/2560	เดินตรวจความเรียบร้อยหน้างาน
19/03/2560	ประสานงานกับงานระบบให้มาแก้ไขท่อประปาผนัง
20/03/2560	ตรวจปลดกระเบื้อง ชั้น 2
21/03/2560	ตรวจโครงฝ้าภายในห้องน้ำ ชั้น 4
22/03/2560	อัปเดตความคืบหน้าของงาน
23/03/2560	เดินตรวจความเรียบร้อยหน้างาน
24/03/2560	ตรวจโครงฝ้าภายในห้องพัก ชั้น 5
27/03/2560	ตรวจกันซึม ชั้น 8
28/03/2560	อัปเดตความคืบหน้าของงาน
29/03/2560	ตรวจปลดกระเบื้อง ชั้น 3

30/03/2560	ตรวจ Line กระเบื้อง ชั้น 8
31/03/2560	ตรวจโครงฝ้าทางเดินส่วนกลาง ชั้น 6
03/04/2560	ตรวจโครงฝ้าภายในห้องพัก ชั้น 6
04/04/2560	ประสานงานกับงานระบบให้มาแก้ไขท่อประปาผนัง
05/04/2560	ตรวจปลดกระเบื้อง ชั้น 4
06/04/2560	ตรวจโครงฝ้าภายในห้องน้ำ ชั้น 5
07/04/2560	ตรวจปลด Defect ห้องพัก ชั้น 2
10/04/2560	ตรวจวงกบ ชั้น 1
11/04/2560	ตรวจโครงฝ้าภายในห้องพัก ชั้น 7
12/04/2560	ตรวจปั้มน้ำก่อนฉาบ ชั้น 1
19/04/2560	ตรวจปลดกระเบื้อง ชั้น 5
20/04/2560	ตรวจโครงฝ้าทางเดินส่วนกลาง ชั้น 7
21/04/2560	ตรวจปลด Defect ห้องพัก ชั้น 3
24/04/2560	ตรวจโครงฝ้าภายในห้องพัก ชั้น 8
25/04/2560	ตรวจปลดกระเบื้อง ชั้น 6
26/04/2560	ช่วยทำเอกสารเบิกจ่ายงวดงาน
27/04/2560	ตรวจปลด Defect ห้องพัก ชั้น 4
28/04/2560	ตรวจปลดกระเบื้องชั้น 7

ประวัติผู้เขียน

1. ชื่อและนามสกุล

นายนครินทร์ สมกล้า

2. ประวัติการศึกษา

ชั้นประถมศึกษาและมัธยมศึกษาตอนต้น โรงเรียน รัตนจินะอุทิศ

ชั้นมัธยมศึกษาตอนปลาย โรงเรียน วิสุทธิกษัตริ์

ระดับอุดมศึกษา มหาวิทยาลัย ศรีปทุม

3. ข้อมูลการติดต่อ

20/147 หมู่ 6 ตำบล คอกกระบือ อำเภอ เมือง จังหวัด สมุทรสาคร 74000

เบอร์โทร. 08-34481343 Email. nakarin_3577@hotmail.com