

งานสร้างสรรค์ที่ได้รับการเผยแพร่ และนำไปใช้ประโยชน์ในสังคม

การขับเคลื่อน Universal Design ในสถาบันการศึกษาไทย

บูรณาการความรู้ด้านการออกแบบเพื่อทุกคน การจัดทำสิ่งอำนวยความสะดวกสำหรับคนพิการ และผู้สูงอายุ กับการจัดเรียนการสอนในสาขาสถาปัตยกรรมศาสตร์

ผู้ช่วยศาสตราจารย์ กนกวรรณ อุสันโน

นำเสนอในการประชุม Thailand Friendly Design Expo 2018 : Smart Living for All

3 ธันวาคม 2561 เวลา 10:00 - 12:00

สถานที่ Hall 2.: Impact เมืองทองธานี

โดย มูลนิธิอารยสถาปัตยกรรมเพื่อคนทั้งมวล

เนื้อหาโดยสรุป

ปัจจุบันความต้องการปรับปรุงอาคารหรือสิ่งอำนวยความสะดวกสำหรับผู้สูงอายุและคนพิการ มีมากขึ้น เป็นลำดับ สาเหตุจากการเพิ่มของประชากรสูงอายุ มาตรฐานการดูแลผู้สูงอายุที่พัฒนาขึ้น การสร้างความเท่าเทียม ลดความเหลื่อมล้ำในสังคม การส่งเสริมให้ทุกคนสามารถพึ่งพาตนเองได้ กฎหมายข้อบัญญัติต่างๆ ที่กำหนดให้มีการจัดทำสิ่งอำนวยความสะดวกให้แก่คนพิการและผู้สูงอายุทั้งในอาคารและสถานที่สาธารณะ รวมถึงความตระหนักในการออกแบบอาคารเพื่อให้ทุกคนสามารถเข้าถึงและใช้ประโยชน์ได้อย่างเสมอภาค

การศึกษาในสาขาวิชาสถาปัตยกรรมศาสตร์ มีรายวิชาหลักเกี่ยวข้องกับการออกแบบอาคาร โครงสร้าง และการก่อสร้างอาคาร ซึ่งในการออกแบบอาคารนั้นจำเป็นต้องเข้าใจพฤติกรรมของผู้ใช้งานที่หลากหลาย รวมถึงข้อจำกัดทางด้านร่างกายของผู้ใช้อาคาร อาคารจะต้องไม่สร้างสภาพแวดล้อมที่เป็นอุปสรรค(Barrier)ต่อผู้ใช้งาน จะต้องเอื้อให้ผู้ที่มีความพร่องทางกาย(Physical Impairment) สามารถเข้าใช้งานเท่าที่สามารถจะทำได้ ซึ่งหมายถึงจะต้องมีการจัดสิ่งอำนวยความสะดวกในอาคารที่สะดวก ใช้งานได้จริง และที่สำคัญต้องมีความปลอดภัยในการใช้งาน ในการสื่อสารความรู้ด้านการออกแบบชุดนี้ไปยังนักศึกษาควรดำเนินการร่วมกับการสร้างความตระหนักรู้ให้เกิดขึ้นแก่นักศึกษาผ่านประสบการณ์ตรง ภายใต้ความต้องการในสังคมที่เกิดขึ้นจริง

การจัดการเรียนการสอน แบบ Project Base Learning เป็นกระบวนการที่คณะสถาปัตยกรรมศาสตร์ ใช้เป็นแนวทางจัดการเรียนการสอนอยู่แล้ว โดยเฉพาะในรายวิชาการออกแบบสถาปัตยกรรม แต่ปัญหาที่เกิดขึ้น คือ การออกแบบสถาปัตยกรรมมีประเด็นอื่นๆมาเกี่ยวข้องที่ต้องศึกษาและวิเคราะห์ร่วมมากมาย และต้องใช้องค์ความรู้หลายชุดมาบูรณาการกัน ทั้งด้านพฤติกรรมและข้อจำกัดของผู้ใช้ที่แตกต่างกัน บริบททางที่ตั้ง สภาพแวดล้อมภูมิอากาศ ภัยธรรมชาติ วัฒนธรรมความเชื่อ กฎหมาย ข้อกำหนดท้องถิ่น ข้อจำกัดด้านทรัพยากรและเทคโนโลยีที่มีในท้องถิ่นเป็นต้น การศึกษาในประเด็นที่เกี่ยวข้องเหล่านี้ มีอยู่ในรายวิชาอื่นๆของคณะสถาปัตยกรรมศาสตร์ การจัดให้มีการบูรณาการชุดความรู้ทั้งหมดภายใต้โครงการที่จะเกิดขึ้นในพื้นที่จริง เป็นสิ่งที่ช่วยขยายมิติการเรียนรู้ และพัฒนาความคิดของนักศึกษาให้มีความชัดเจนยิ่งขึ้น ถือเป็นจัดการเรียนการสอนแบบ Area Base Learning

พื้นที่ซึ่งคณะสถาปัตยกรรมศาสตร์ มหาวิทยาลัยศรีปทุม ใช้เป็นพื้นที่ศึกษาและจัดการเรียนการสอนแบบ Area Base Learning คือ อำเภอด่านซ้าย จังหวัดเลย ซึ่งเป็นพื้นที่ที่ภาคประชาชนต้องการ ขับเคลื่อนโครงการให้เมืองด่านซ้ายเป็นเมืองสำหรับทุกคน ผู้สูงอายุ คนพิการ เด็ก ผู้มีสภาพร่างกายอ่อนแอ สามารถเข้าถึงและใช้ประโยชน์ในอาคารและสถานที่สาธารณะได้ เพื่อให้เขาสามารถดำเนินกิจกรรมประจำวัน พึ่งพาตนเองได้ และลดการเกิดอุบัติเหตุจากสิ่งแวดล้อมที่ไม่เหมาะสม ภายใต้หลักการออกแบบเพื่อทุกคน หรือ Universal Design เกิดเป็นโครงการ ด่านซ้ายเมืองเพื่อทุกคน ได้รับความร่วมมือจากภาคประชาชน ผู้ประกอบการท้องถิ่น และหน่วยงานรัฐ โครงการนี้ดำเนินการสอดคล้องกับนโยบายประชารัฐ คือภาคประชาชน หรือท้องถิ่นเป็นผู้เสนอ

ความต้องการในการพัฒนา ดำเนินการด้วยทรัพยากรและศักยภาพที่มีในท้องถิ่น แล้วจึงขอรับการสนับสนุนจากภาครัฐในส่วนที่ไม่สามารถทำได้ แต่ช่องว่างที่เกิดขึ้นเมื่อเริ่มดำเนินการ คือความขาดแคลนบุคลากรในท้องถิ่นที่มีความเชี่ยวชาญด้านการออกแบบสถาปัตยกรรมและจัดทำสิ่งอำนวยความสะดวก ตามหลัก Universal Design และไม่อาจได้รับการสนับสนุนจากภาครัฐ เนื่องจากกำลังคนไม่เพียงพอ คณะสถาปัตยกรรมศาสตร์ มหาวิทยาลัยศรีปทุม ในรับเชิญให้เข้าร่วมโครงการในฐานะสถาบันการศึกษาที่มีองค์ความรู้ และบุคลากรผู้เชี่ยวชาญ รวมถึงมีความพร้อมด้านทักษะของนักศึกษาที่สนับสนุนการดำเนินงาน โครงการเริ่มในปี พ.ศ.2559 ขอบเขตของงานคือการวิเคราะห์เพื่อออกแบบปรับปรุงพื้นที่สาธารณะ สถานที่สำคัญ และสถานประกอบการท่องเที่ยวที่เข้าร่วม ให้มีสิ่งอำนวยความสะดวก อาทิ ทางลาด ที่จอดรถ ห้องน้ำคนพิการ ป้ายสัญลักษณ์ต่างๆ โดยมีการนำนักศึกษาที่ศึกษาในรายวิชาต่างๆ ที่เกี่ยวข้อง ได้แก่ การออกแบบสถาปัตยกรรม การออกแบบเพื่อทุกคน หรือ Universal Design และวิชาการก่อสร้างอาคาร เข้าร่วมศึกษา เก็บข้อมูล และวิเคราะห์ปัญหาในพื้นที่ร่วมกับภาคประชาชน ศึกษาความต้องการที่เกิดขึ้นเฉพาะท้องถิ่น เรียนรู้วัฒนธรรมความเชื่อของท้องถิ่นที่มีผลต่อวิถีชีวิตของคนในชุมชน ศึกษาข้อจำกัดทางด้านทรัพยากรการก่อสร้าง วัสดุ เทคโนโลยีการก่อสร้าง ที่มีในท้องถิ่น รวมถึงงบประมาณที่ต้องใช้



พระธาตุศรีสองรัก วัดโพชนัย วัดเนรมิตวิปัสณา และตลาดเทศบาล ก่อนการออกแบบปรอออกแบบปรับปรุงสิ่งอำนวยความสะดวก

การใช้พื้นที่อำเภอด่านซ้าย เป็นพื้นที่สำหรับจัดการเรียนรู้แบบ Area Base Learning ทำให้เกิดการบูรณาการความรู้ พัฒนาสู่ผลงานออกแบบสิ่งอำนวยความสะดวกที่มีความเหมาะสมกับบริบท และผู้ใช้ ขณะที่ผู้เรียนก็เกิดความรู้ที่เรียนรู้อันจะเรียนรู้ สร้างทักษะในการคิดวิเคราะห์จากปัญหาที่ซับซ้อน จากข้อจำกัดที่มี และความต้องการของผู้ใช้ เกิดความตระหนักและรับผิดชอบที่จะทำให้ผลงานออกแบบ สร้างประโยชน์ได้อย่าง

แท้จริง



กระบวนการจัดการเรียนการสอนแบบ Area Base Learning ในพื้นที่ อำเภอด่านซ้าย จังหวัดเลย

การรับฟังความคิดเห็นจากผู้นำด้านวัฒนธรรมและความเชื่อของชุมชน และการมีส่วนร่วมในกิจกรรมทางวัฒนธรรมของชุมชน เป็นส่วนหนึ่งของการทำความเข้าใจ ผู้ใช้ และบริบทที่เกี่ยวข้อง เพื่อการออกแบบที่มีมิติมากกว่าทางกายภาพ

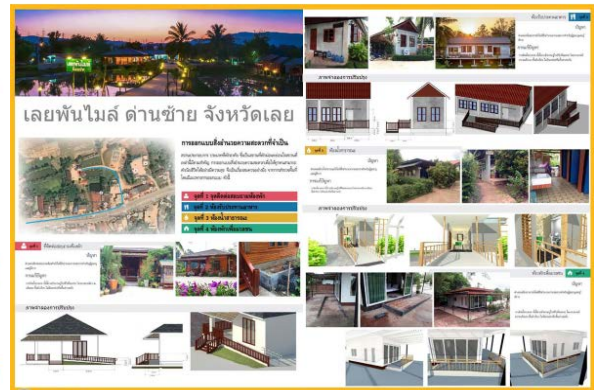


เข้ารับฟังข้อเสนอแนะและข้อเสนอแนะจากผู้นำทางวัฒนธรรม การเข้าร่วมกิจกรรมตักบาตรก่อนเทศกาลผีตาโชน

ในระยะแรกได้ทำการศึกษา ออกแบบ และเสนอปรับปรุงสิ่งอำนวยความสะดวกในสถานที่สำคัญทางวัฒนธรรม และพื้นที่สาธารณะ อาทิ พระธาตุศรีสองรัก วัดโพนชัย วัดเนรมิตวิปัสสนา ตลาดเทศบาล และสถานประกอบการท่องเที่ยวประเภทรีสอร์ตอีก 9 แห่ง ทำการพัฒนาแบบและเสนอเพื่อรับฟังความคิดเห็นจากประชาคมท้องถิ่น และได้รับการสนับสนุนงบประมาณการก่อสร้างจากกระทรวงพัฒนาสังคมและความมั่นคงของมนุษย์ผ่านทางจังหวัดเลย ปรากฏเป็นผลงานสร้างสรรค์ที่เป็นรูปธรรม และนำไปใช้ประโยชน์เป็นสาธารณะ



กระบวนการทำงานของชุมชน และการนำ Area Base Learning เข้าไปเป็นส่วนหนึ่งของการพัฒนา



ตัวอย่างผลงานออกแบบที่ปรากฏเป็นรูปธรรม และนำเสนอต่อประชาคมท้องถิ่น

การขับเคลื่อนกระบวนการออกแบบผ่านการบูรณาการ การเรียนรู้ในพื้นที่ ทำให้นักศึกษาได้เชื่อมโยงประเด็นต่างๆเข้าด้วยกันดังนี้

การศึกษาความต้องการของผู้ใช้ในพื้นที่

การคำนึงถึงสภาพที่ตั้ง ภูมิประเทศ ภูมิอากาศ ข้อกำหนดเฉพาะถิ่น

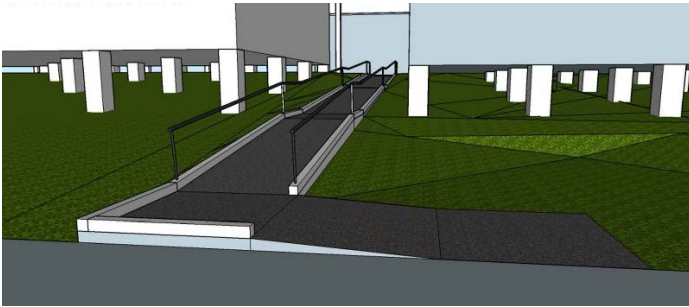
เงื่อนไขทางสังคม ประเด็นทางวัฒนธรรมและความเชื่อ

ทรัพยากรการก่อสร้าง วัสดุ และเทคโนโลยีที่มีในท้องถิ่น

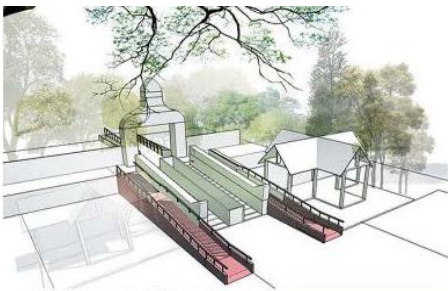
รูปแบบสถาปัตยกรรมท้องถิ่น



วัดโพธิ์ชัยระหว่างการก่อสร้าง ตามผลงานสร้างสรรค์ที่เสนอเพื่อการปรับปรุง



วัดโพชนชัย แบบเสนอก่อนการปรับปรุง และเมื่อทำการปรับปรุงแล้วเสร็จ



พระธาตุศรีสองรัก แบบเสนอก่อนการปรับปรุง ระหว่างการปรับปรุง และเมื่อทำการปรับปรุงแล้วเสร็จ



เลยพินไมตรีรีสอร์ท เมื่อทำการปรับปรุงแล้วเสร็จ

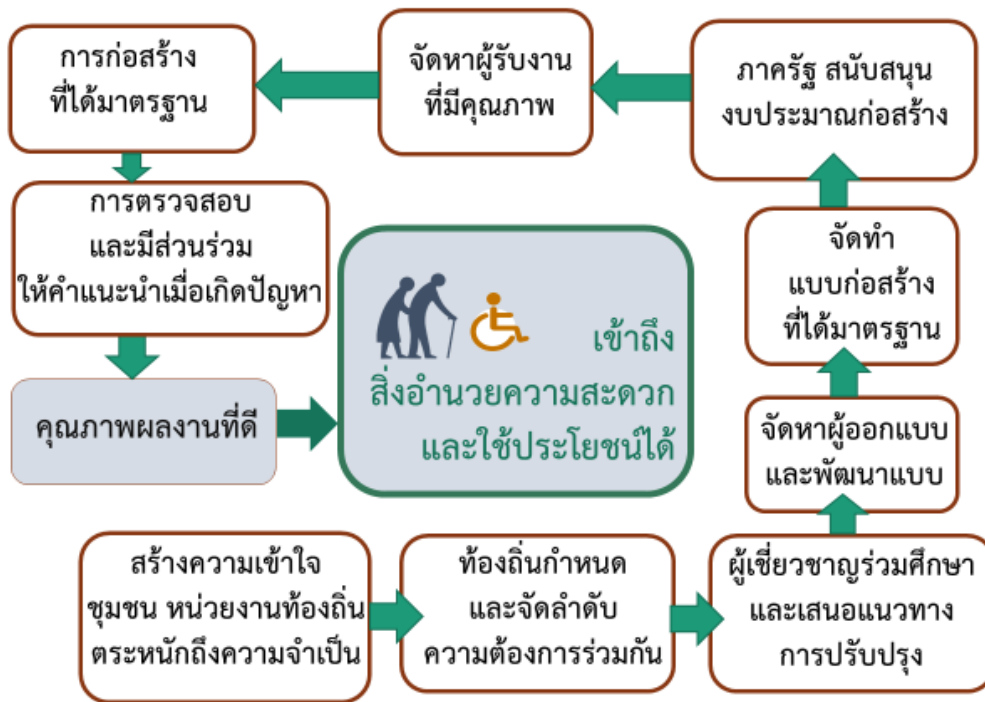


ภูนาคำรีสอร์ท แบบเสนอก่อนการปรับปรุง และเมื่อทำการปรับปรุงแล้วเสร็จ



วัดนรมิตวิปัสณา ก่อนการปรับปรุง ทางลาดมีความชันมากและไม่มีราวจับ และภาพภายหลังการปรับปรุง

ข้อค้นพบ : ระหว่างการดำเนินงานออกแบบ และก่อสร้างพบประเด็นข้อจำกัดด้านความเข้าใจของคนในท้องถิ่นเกี่ยวกับความจำเป็นของการจัดทำสิ่งอำนวยความสะดวก ซึ่งผู้ที่เข้าใจและเห็นถึงความสำคัญส่วนใหญ่คือประชากรในเขตเทศบาล แต่ประชากรที่อยู่ในพื้นที่ห่างไกลยังข้อมูลและความเข้าใจ ดังนั้นการดำเนินการจึงไม่ใช่เพียงการออกแบบ และดำเนินการปรับปรุง แต่จะต้องสื่อสารถึงความสำคัญของการจัดทำสิ่งอำนวยความสะดวกในประเด็นที่เกี่ยวกับการส่งเสริมคุณภาพชีวิตของผู้ใช้อาคารด้วย



กระบวนการเรียนรู้ที่เกิดขึ้น ผ่านกระบวนการ Area Base Learning นำไปสู่การพัฒนาโครงการจริง เพื่อให้เกิดเป็นงานออกแบบสร้างสรรค์ที่ทุกคนเข้าถึงและใช้ประโยชน์ได้

ข้อค้นพบอีกประการคือความขาดแคลนช่างท้องถิ่น ที่มีความเข้าใจเกี่ยวกับมาตรฐานการก่อสร้างและการติดตั้งสิ่งอำนวยความสะดวก ทำให้เกิดอุปสรรคต่อการดำเนินงาน นอกจากนี้ยังทำให้งานจัดทำสิ่งอำนวยความสะดวกเป็นเรื่องที่เข้าถึงได้ยากสำหรับภาคประชาชนที่มีความต้องการปรับบ้านหรือปรับปรุงที่อยู่อาศัยของตนเพื่อการเข้าถึงและใช้ประโยชน์สำหรับทั้งผู้สูงอายุ และคนพิการ จึงได้นำเสนอประเด็นในการขับเคลื่อนนี้ต่อภาคีการพัฒนาท้องถิ่น และนำไปสู่การเสนอโครงการจัดอบรมเชิงปฏิบัติการช่างท้องถิ่นขึ้นในอนาคต