

# ยุทธศาสตร์การอนุรักษ์และฟื้นฟูย่านชุมชนเก่า

ผศ. ดร. ณัฐวดี อัสวโกวิทวงศ์

11/11/62

# กรอบแนวคิดในการจัดทำยุทธศาสตร์การอนุรักษ์และฟื้นฟูย่านชุมชนเก่า

## นโยบายและแผน

- ยุทธศาสตร์ชาติ
- แผนแม่บทฯ 23 ฉบับ
- แผนปฏิรูปประเทศ
- แผนพัฒนาฯ ฉบับ 12
- นโยบายและแผนการส่งเสริมและรักษาคุณภาพสิ่งแวดล้อมมา
- แผนพัฒนาการอนุรักษ์สิ่งแวดล้อมศิลปกรรม
- แผนจัดการคุณภาพสิ่งแวดล้อม
- ข้อเสนอเชิงนโยบายการอนุรักษ์และฟื้นฟูย่านชุมชนเก่า

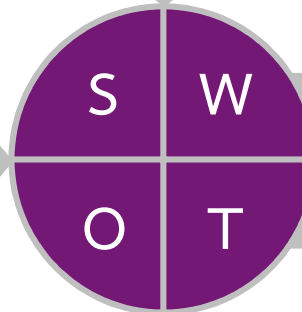
## แนวคิด

ภูมิทัศน์เมืองประวัติศาสตร์

ย่านชุมชนดั้งเดิม ภูมิศาสตร์  
นิเวศวัฒนธรรม

กรณีศึกษาการจัดการพื้นที่ย่าน  
ชุมชนเก่าในต่างประเทศ

Top-down



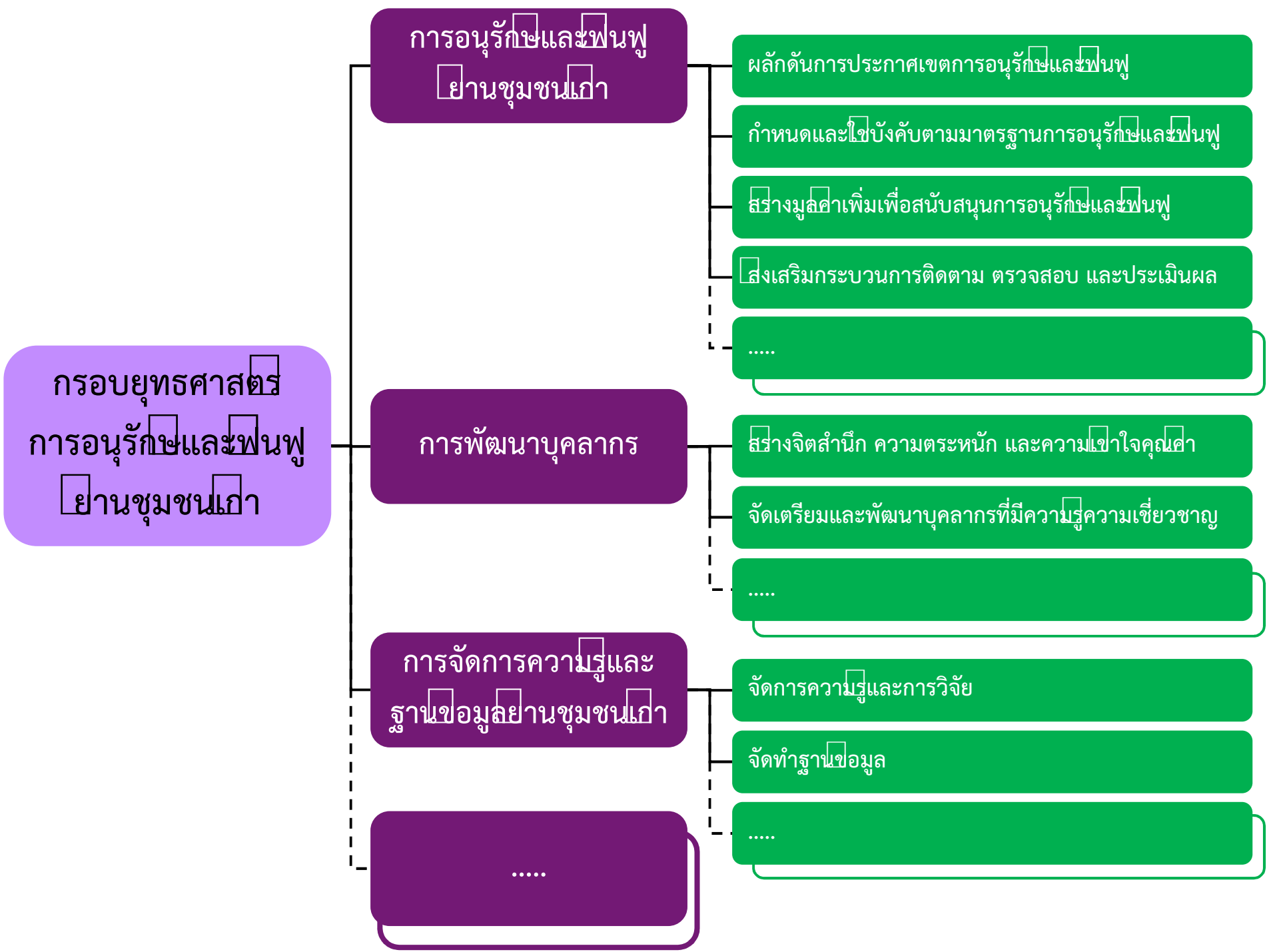
กรอบยุทธศาสตร์  
การอนุรักษ์และฟื้นฟู  
ย่านชุมชนเก่า

Bottom-up

## การมีส่วนร่วม

ข้อคิดเห็นจากการประชุม  
ผู้เชี่ยวชาญ

ความคิดเห็นจากการประชุม  
ระดับประเทศ 5 ภาค



กรอบยุทธศาสตร์  
การอนุรักษ์และฟื้นฟู  
ย่านชุมชนเก่า

การอนุรักษ์และฟื้นฟู  
ย่านชุมชนเก่า

- ผลักดันการประกาศเขตการอนุรักษ์และฟื้นฟู
- กำหนดและเฝ้าบังคับตามมาตรฐานการอนุรักษ์และฟื้นฟู
- สร้างมูลค่าเพิ่มเพื่อสนับสนุนการอนุรักษ์และฟื้นฟู
- ส่งเสริมกระบวนการติดตาม ตรวจสอบ และประเมินผล
- .....

การพัฒนาบุคลากร

- สร้างจิตสำนึก ความตระหนัก และความเข้าใจคุณค่า
- จัดเตรียมและพัฒนาบุคลากรที่มีความรู้ความเชี่ยวชาญ
- .....

การจัดการความรู้และ  
ฐานข้อมูลย่านชุมชนเก่า

- จัดการความรู้และการวิจัย
- จัดทำฐานข้อมูล
- .....

.....

# แนวทางดำเนินงานตามกรอบยุทธศาสตร์การอนุรักษ์และฟื้นฟูย่านชุมชนเก่า (1)

ยุทธศาสตร์	ด้านนโยบาย	ด้านโครงสร้าง	ด้านการขับเคลื่อน	ด้านเครื่องมือและกลไก
1. การอนุรักษ์และฟื้นฟูย่านชุมชนเก่า	<ul style="list-style-type: none"> <li>ผลักดันการประกาศเขตการอนุรักษ์และฟื้นฟูย่านชุมชนเก่าตามทะเบียนย่านชุมชนเก่าของสำนักงานนโยบายและแผนทรัพยากรธรรมชาติและสิ่งแวดล้อม (613 แห่ง) ให้เป็นแหล่งศิลปกรรมอันควรอนุรักษ์ รวมถึงผลักดันการขึ้นทะเบียนเป็นแหล่งมรดกโลก</li> </ul>	<ul style="list-style-type: none"> <li>สำนักงานนโยบายและแผนทรัพยากรธรรมชาติและสิ่งแวดล้อม สนับสนุนการจัดทำนโยบายและแผนยุทธศาสตร์การอนุรักษ์ฟื้นฟูย่านชุมชนเก่าแห่งชาติ</li> <li>กำหนดให้การอนุรักษ์ย่านชุมชนเก่าเป็นวาระจังหวัด และบรรจุไว้ในแผนยุทธศาสตร์จังหวัด</li> </ul>	<ul style="list-style-type: none"> <li>การขับเคลื่อนแผนและยุทธศาสตร์การอนุรักษ์ฟื้นฟูย่านชุมชนเก่าแห่งชาติอาศัย คณะอนุกรรมการอนุรักษ์สิ่งแวดล้อมธรรมชาติและศิลปกรรมระดับภาค จังหวัด และท้องถิ่น เป็นคณะกรรมการประสานขับเคลื่อนและบูรณาการการดำเนินงานไปสู่การปฏิบัติ</li> <li>จัดทำแผนยุทธศาสตร์จังหวัดโดยให้เรื่องการอนุรักษ์ย่านชุมชนเก่าเป็นวาระที่ต้องได้รับการบรรจุไว้ในประเด็นยุทธศาสตร์จังหวัดที่เชื่อมโยงกับด้านสิ่งแวดล้อมสังคมคุณภาพชีวิต และการท่องเที่ยว</li> </ul>	<ul style="list-style-type: none"> <li>การประกาศเขตอนุรักษ์และพื้นที่คุ้มครองสิ่งแวดล้อมและศิลปกรรม (ออกเป็นกฎกระทรวง) และให้ผู้ว่าราชการจังหวัดมีหน้าที่จัดทำแผนปฏิบัติการเพื่อการจัดการคุณภาพสิ่งแวดล้อมในระดับจังหวัด</li> <li>การปฏิบัติงานและจัดสรรงบประมาณตามแผนยุทธศาสตร์การพัฒนาจังหวัด</li> </ul>
	<ul style="list-style-type: none"> <li>กำหนดและใช้บังคับตามมาตรฐานการอนุรักษ์และฟื้นฟูย่านชุมชนเก่า</li> </ul>	<ul style="list-style-type: none"> <li>กรมศิลปากรและกรมโยธาธิการและผังเมือง ร่วมจัดทำมาตรฐานการอนุรักษ์และฟื้นฟูย่านชุมชนเก่าให้สอดคล้องกับการใช้ประโยชน์ที่ดิน</li> <li>องค์กรปกครองส่วนท้องถิ่นออกข้อบัญญัติท้องถิ่น เพื่อกำหนดแนวทางการพัฒนาในพื้นที่ย่านชุมชนเก่า โดยการมีส่วนร่วมของประชาชน</li> </ul>	<ul style="list-style-type: none"> <li>จัดทำมาตรฐานการอนุรักษ์และฟื้นฟูย่านชุมชนเก่า</li> <li>กรมโยธาธิการและผังเมืองจัดทำผังเมืองรวมหรือผังเมืองเฉพาะในการกำหนดเขตอนุรักษ์ย่านชุมชนเก่า และจัดทำข้อกำหนดที่สอดคล้องกับการอนุรักษ์และพัฒนาย่านชุมชนเก่า</li> <li>องค์กรปกครองส่วนท้องถิ่นทำหน้าที่หลักในระดับพื้นที่ในการขับเคลื่อนการดำเนินงานการอนุรักษ์ย่านชุมชนเก่า</li> </ul>	<ul style="list-style-type: none"> <li>การกำหนดและใช้บังคับตามมาตรฐานในการอนุรักษ์ (Standard) เช่น กำหนดนิยาม ขั้นตอนการอนุรักษ์ และบุคลากรที่จำเป็น รวมถึงระดับความเข้มงวดของการใช้มาตรฐานดังกล่าว (เช่น มรดกโลก โบราณสถาน อาคารที่มีคุณค่า ควรมีระดับความเข้มงวดต่างกัน)</li> <li>แผนปฏิบัติการเพื่อการจัดการคุณภาพสิ่งแวดล้อมและศิลปกรรมในระดับจังหวัด</li> <li>การใช้ผังเมืองรวมและผังเมืองเฉพาะในการกำหนดเขตอนุรักษ์ย่านชุมชนเก่า</li> </ul>

## แนวทางดำเนินงานตามกรอบยุทธศาสตร์การอนุรักษ์และฟื้นฟูย่านชุมชนเก่า (2)

ยุทธศาสตร์	ด้านนโยบาย	ด้านโครงสร้าง	ด้านการขับเคลื่อน	ด้านเครื่องมือและกลไก
1. การอนุรักษ์และฟื้นฟูย่านชุมชนเก่า (ต่อ)				<ul style="list-style-type: none"> <li>• การหาแหล่งเงินทุนที่จำเป็นต้องใช้ในการอนุรักษ์ ซ่อมแซมอาคาร หรือทำกิจกรรมด้านการฟื้นฟูชุมชนเก่า เช่น เงินช่วยเหลือเงินสมทบ และเงินกู้ดอกเบี้ยต่ำ เป็นต้น</li> <li>• มาตรการด้านภาษีและแรงจูงใจ (Tax &amp; Incentive) รวมไปถึงการชดเชยสิทธิ์ของเจ้าของอาคารที่ได้รับการขึ้นทะเบียน</li> <li>• การตั้งกองทุนเพื่อการอนุรักษ์และฟื้นฟูย่านเก่า</li> <li>• การตรากฎหมายในการกำกับดูแลย่านเก่า โดยเฉพาะ อาจออกเป็นกฎหมายระดับพระราชบัญญัติ (ตามที่ ครม. มีมติรับทราบข้อเสนอแนะนโยบายหรือข้อเสนอในการปรับปรุงกฎหมาย เรื่องย่านเก่ากับการปกป้องคุ้มครองด้านสิทธิมนุษยชน เมื่อวันที่ 15 ธันวาคม พ.ศ. 2558 และ 31 มกราคม 2560) หรือพิจารณาออกกฎระเบียบเพื่อกำกับดูแลย่านเก่าเป็นการเฉพาะ แล้วแต่ความเหมาะสม</li> </ul>

# แนวทางดำเนินงานตามกรอบยุทธศาสตร์การอนุรักษ์และฟื้นฟูย่านชุมชนเก่า (3)

ยุทธศาสตร์	ด้านนโยบาย	ด้านโครงสร้าง	ด้านการขับเคลื่อน	ด้านเครื่องมือและกลไก
1. การอนุรักษ์และฟื้นฟูย่านชุมชนเก่า (ต่อ)	<ul style="list-style-type: none"> <li>สร้างมูลค่าเพิ่มเพื่อสนับสนุนการอนุรักษ์และฟื้นฟูย่านชุมชนเก่า</li> </ul>	<ul style="list-style-type: none"> <li>ความร่วมมือหน่วยงานรัฐที่เกี่ยวข้องในการให้การสนับสนุนการอนุรักษ์และฟื้นฟูย่านชุมชนเก่า เช่นกระทรวงมหาดไทย (กรมโยธาธิการและผังเมือง กรมส่งเสริมการปกครองท้องถิ่น กระทรวงวัฒนธรรม (กรมศิลปากร กรมส่งเสริมวัฒนธรรม) กระทรวงพัฒนาสังคมและความมั่นคงของมนุษย์ (การเคหะแห่งชาติ สถาบันพัฒนาองค์กรชุมชน) กระทรวงการคลัง (กรมธนารักษ์ สำนักงบประมาณ สำนักงานเศรษฐกิจการคลัง) และกระทรวงการท่องเที่ยวและกีฬา เป็นต้น</li> <li>การร่วมลงทุนระหว่างภาครัฐและเอกชน (Public-Private Partnership: PPP)</li> <li>เน้นการดำเนินงานที่ให้องค์กรปกครองส่วนท้องถิ่นเป็นฐานหลักร่วมกับชุมชน</li> </ul>	<ul style="list-style-type: none"> <li>การขับเคลื่อนและการดำเนินงานในพื้นที่เป็นแบบหุ้นส่วน (Partnership) เน้นการดำเนินงานที่ให้องค์กรปกครองส่วนท้องถิ่นเป็นฐานหลักร่วมกับชุมชน ในระดับร่วมคิด ร่วมตัดสินใจ ร่วมลงมือปฏิบัติ และร่วมรับผิดชอบ</li> <li>ส่งเสริมสนับสนุนการหาพันธมิตรในการร่วมพันธกิจการอนุรักษ์ย่านชุมชนเก่า โดยภาครัฐต้องสร้างกลไกในการสรรหาเครือข่ายการทำงานร่วมกับภายนอกเปิดโอกาสให้ภาคเอกชน องค์กรเอกชน และวิชาการ เข้าร่วมด้วย เพื่อบูรณาการระดับงบประมาณ บุคลากร และเป็นการถ่ายทอดองค์ความรู้ จากผู้เชี่ยวชาญต่อยอดไปสู่การเสริมสมรรถนะบุคลากร และประชาชนในท้องถิ่น</li> </ul>	<ul style="list-style-type: none"> <li>แผนปฏิบัติการเพื่อการจัดการคุณภาพสิ่งแวดล้อมและศิลปกรรมในระดับจังหวัด</li> <li>การใช้ผังเมืองรวมและผังเมืองเฉพาะในการกำหนดเขตอนุรักษ์ย่านชุมชนเก่า</li> <li>การจัดทำแผนการจัดการการท่องเที่ยว (Tourism Management Plan) เช่น แผนการจัดการผู้มาเยี่ยมชม (Visitor Management) การประเมินความสามารถในการรองรับนักท่องเที่ยว (Carrying Capacity)</li> <li>การหาแหล่งเงินทุนที่จำเป็นต้องใช้ในการอนุรักษ์ ซ่อมแซมอาคาร หรือทำกิจกรรมด้านการฟื้นฟูชุมชนเก่า เช่น เงินช่วยเหลือ เงินบริจาค เงินสมทบ เงินทุนจากท้องถิ่น (ค่าตัวเข้าชมสถานที่ หรือสลากย่านชุมชนเก่า) และเงินกู้ดอกเบี้ยต่ำ เป็นต้น</li> <li>มาตรการด้านภาษีและแรงจูงใจ (Tax &amp; Incentive) เช่น การยกเว้นภาษีที่ดินและโรงเรือน รวมไปถึงการชดเชยสิทธิ์ของเจ้าของอาคารที่ได้รับการขึ้นทะเบียน</li> <li>การตั้งกองทุนเพื่อการอนุรักษ์และฟื้นฟูย่านเก่า</li> <li>พระราชบัญญัติการร่วมลงทุนระหว่างรัฐและเอกชน พ.ศ. 2562</li> </ul>
	<ul style="list-style-type: none"> <li>ส่งเสริมกระบวนการติดตาม ตรวจสอบ และประเมินผล</li> </ul>	<ul style="list-style-type: none"> <li>สำนักงานนโยบายและแผนทรัพยากรธรรมชาติและสิ่งแวดล้อม สนับสนุนการจัดทำระบบการติดตาม ตรวจสอบ และประเมินผลการดำเนินงานตามนโยบายและแผนยุทธศาสตร์การอนุรักษ์ฟื้นฟูย่านชุมชนเก่าแห่งชาติ</li> </ul>	<ul style="list-style-type: none"> <li>การติดตาม ตรวจสอบ และประเมินผล ให้เป็นการดำเนินงานภายใต้คณะอนุกรรมการอนุรักษ์สิ่งแวดล้อมธรรมชาติและศิลปกรรมระดับประเทศ</li> <li>กำหนดหน่วยงานภาครัฐที่ทำหน้าที่เป็นตัวกลางในการขับเคลื่อนการอนุรักษ์ (ฝ่ายเลขานุการ)</li> </ul>	<ul style="list-style-type: none"> <li>การจัดทำเกณฑ์การประเมินผลการดำเนินงาน</li> <li>การจัดทำระบบฐานข้อมูลเพื่อสนับสนุนการติดตาม ตรวจสอบ และประเมินผล</li> </ul>

# แนวทางดำเนินงานตามกรอบยุทธศาสตร์การอนุรักษ์และฟื้นฟูย่านชุมชนเก่า (4)

ยุทธศาสตร์	ด้านนโยบาย	ด้านโครงสร้าง	ด้านการขับเคลื่อน	ด้านเครื่องมือและกลไก
2. การพัฒนาบุคลากร	<ul style="list-style-type: none"> <li>ส่งเสริมการสร้างจิตสำนึก ความตระหนัก และความเข้าใจในคุณค่าความสำคัญของ ย่านชุมชนเก่า</li> </ul>	<ul style="list-style-type: none"> <li>หน่วยงานที่เกี่ยวข้องกับการสร้างและพัฒนา บุคลากร เช่น กรมศิลปากร กรมส่งเสริม วัฒนธรรม กระทรวงการท่องเที่ยวและกีฬา และสถาบันการศึกษา ร่วมมือในการ สนับสนุนและพัฒนาบุคลากรด้านการ อนุรักษ์และฟื้นฟูย่านชุมชนเก่า</li> </ul>	<ul style="list-style-type: none"> <li>กำหนดให้การประชาสัมพันธ์สร้างองค์ ความรู้และความตระหนักถึงความสำคัญ ของการอนุรักษ์ย่านชุมชนเก่าในฐานะที่ อยู่อาศัยอันเป็นมรดกของท้องถิ่น เพื่อ สุขภาวะ สิ่งแวดล้อม คุณภาพชีวิต และ แหล่งท่องเที่ยวชุมชนเชิงวัฒนธรรม เป็น วาระของหน่วยงานส่วนท้องถิ่น</li> <li>จัดการสอนวิชาการอนุรักษ์ใน สถาบันการศึกษาทั้งภาคบังคับ และ ระดับมหาวิทยาลัย โดยในระดับภาค บังคับแทรกในหลักสูตรท้องถิ่นศึกษา และระดับมหาวิทยาลัย ให้ภาควิชาที่ เกี่ยวข้องมีการเรียนการสอนแบบวิจัย เชิงปฏิบัติการอย่างมีส่วนร่วม</li> </ul>	<ul style="list-style-type: none"> <li>กระบวนการสร้างสำนึกสาธารณะ (Public Awareness) ทั้งในส่วนของหน่วยงาน ราชการที่เกี่ยวข้อง เอกชนและประชาชน</li> <li>กระบวนการมีส่วนร่วมและการเข้าถึงของ สาธารณะ (Participation &amp; Accessibility) รวมถึงการมีส่วนร่วมใน การออกกฎหมายท้องถิ่น การวางผังเมือง รวม ผังเฉพาะ ที่องค์กรปกครองส่วน ท้องถิ่นเป็นผู้ดำเนินการ และการมีส่วน ร่วมในโครงการอนุรักษ์ต่าง ๆ</li> </ul>
	<ul style="list-style-type: none"> <li>การจัดเตรียมและพัฒนาบุคลากรที่มี ความรู้ความเชี่ยวชาญและมีประสบการณ์ ด้านการอนุรักษ์และฟื้นฟูย่านชุมชนเก่า</li> </ul>	<ul style="list-style-type: none"> <li>การจัดทำฐานข้อมูลผู้เชี่ยวชาญและปราชญ์ ด้านการอนุรักษ์และฟื้นฟูย่านชุมชนเก่า</li> <li>หน่วยงานที่เกี่ยวข้องในระดับนโยบายใน ส่วนกลาง เช่น กระทรวงวัฒนธรรม (กรม ศิลปากร กรมส่งเสริมวัฒนธรรม) กระทรวงมหาดไทย (กรมโยธาธิการและผัง เมือง กรมส่งเสริมการปกครองท้องถิ่น) และ สถาบันการศึกษา เป็นต้น ดำเนินการจัดทำ แผนการพัฒนาศักยภาพจัดทำหลักสูตร ระยะสั้น และจัดอบรมให้แก่องค์กรปกครอง ส่วนท้องถิ่นเป็นประจำทุกปี</li> </ul>	<ul style="list-style-type: none"> <li>ส่งเสริมการพัฒนาองค์ความรู้ด้านการ บริหารจัดการย่านชุมชนเก่า และ เผยแพร่ให้เป็นที่รับรู้อย่างกว้างขวางแก่ องค์กรปกครองส่วนท้องถิ่น โดยให้รัฐมี นโยบายที่ชัดเจนในการเสริมสมรรถนะ องค์ความรู้ด้านการบริหารจัดการย่าน ชุมชนเก่า</li> </ul>	<ul style="list-style-type: none"> <li>หลักสูตรการศึกษา</li> <li>การอบรมและการพัฒนาบุคลากร</li> <li>การถ่ายทอดเทคโนโลยี (Technology Transfer)</li> </ul>

# แนวทางดำเนินงานตามกรอบยุทธศาสตร์การอนุรักษ์และฟื้นฟูย่านชุมชนเก่า (5)

ยุทธศาสตร์	ด้านนโยบาย	ด้านโครงสร้าง	ด้านการขับเคลื่อน	ด้านเครื่องมือและกลไก
3. การจัดการความรู้และฐานข้อมูลย่านชุมชนเก่า	<ul style="list-style-type: none"> <li>การจัดการความรู้และการวิจัยเกี่ยวกับย่านชุมชนเก่า</li> </ul>	<ul style="list-style-type: none"> <li>สำนักงานนโยบายและแผนทรัพยากรธรรมชาติและสิ่งแวดล้อม ดำเนินการด้านการสื่อความหมายคุณค่าชุมชนเก่า (Heritage Interpretation) ทั้งในด้านการกำหนดข้อมูล และรูปแบบในการสื่อความหมาย โดยมีหน่วยงานที่เกี่ยวข้อง เช่น กระทรวงวัฒนธรรม (กรมศิลปากร กรมส่งเสริมวัฒนธรรม) กระทรวงมหาดไทย (กรมโยธาธิการและผังเมือง กรมส่งเสริมการปกครองท้องถิ่น) และสถาบันการศึกษาให้การสนับสนุน</li> </ul>	<ul style="list-style-type: none"> <li>หน่วยงานที่รับผิดชอบหลักในระดับนโยบายในส่วนกลาง มีหน้าที่จัดการความรู้ งานวิชาการ เช่น จัดสัมมนา วิชาการระดับประเทศเป็นประจำทุกปี</li> <li>หน่วยงานที่รับผิดชอบหลักในระดับนโยบายในส่วนกลาง สนับสนุนการทำวิจัยเกี่ยวกับย่านชุมชนเก่าในมิติต่าง ๆ</li> <li>หน่วยงานที่รับผิดชอบหลักในระดับนโยบายในส่วนกลาง มีหน้าที่จัดทำสื่อประชาสัมพันธ์และให้ความรู้เกี่ยวกับย่านชุมชนเก่า</li> </ul>	<ul style="list-style-type: none"> <li>กระบวนการจัดการความรู้ (Knowledge Management)</li> <li>การนำเนื้อหาไปสื่อสารและประชาสัมพันธ์ให้ตรงกลุ่มเป้าหมายในแต่ละกลุ่ม เช่น บุคลากรรัฐด้านการอนุรักษ์ คนพื้นที่ในชุมชนเก่า (Insider) และภาคเอกชน เป็นต้น</li> </ul>
	<ul style="list-style-type: none"> <li>การจัดทำฐานข้อมูลย่านชุมชนเก่า</li> </ul>	<ul style="list-style-type: none"> <li>สำนักงานนโยบายและแผนทรัพยากรธรรมชาติและสิ่งแวดล้อม สนับสนุนการจัดทำระบบฐานข้อมูลย่านชุมชนเก่า</li> </ul>	<ul style="list-style-type: none"> <li>องค์กรปกครองส่วนท้องถิ่นทำหน้าที่หลักในการจัดทำชุดข้อมูลในระดับพื้นที่สำหรับใช้ในการขับเคลื่อนการดำเนินงานการอนุรักษ์ย่านชุมชนเก่า</li> </ul>	<ul style="list-style-type: none"> <li>การจัดทำระบบฐานข้อมูลเพื่อสนับสนุนการติดตาม ตรวจสอบ และประเมินผล</li> <li>ระบบฐานข้อมูลอาคาร</li> </ul>



# ประเด็นคำถาม

1. เป้าหมายในการอนุรักษ์เขตรักษาพันธุ์สัตว์ป่าคืออะไร  
(ต้องการเห็นภาพอะไรในอนาคต)
2. มีวิธีการอะไรเพื่อนำไปสู่เป้าหมายนั้นได้
3. ต้องการอะไรสนับสนุนบ้าง

