

ภาคผนวก ก

กลุ่มตัวอย่างของผังเมืองรวมเมือง/ชุมชน สำหรับการวิเคราะห์ปัจจัย จำนวน 22 ตัวอย่าง

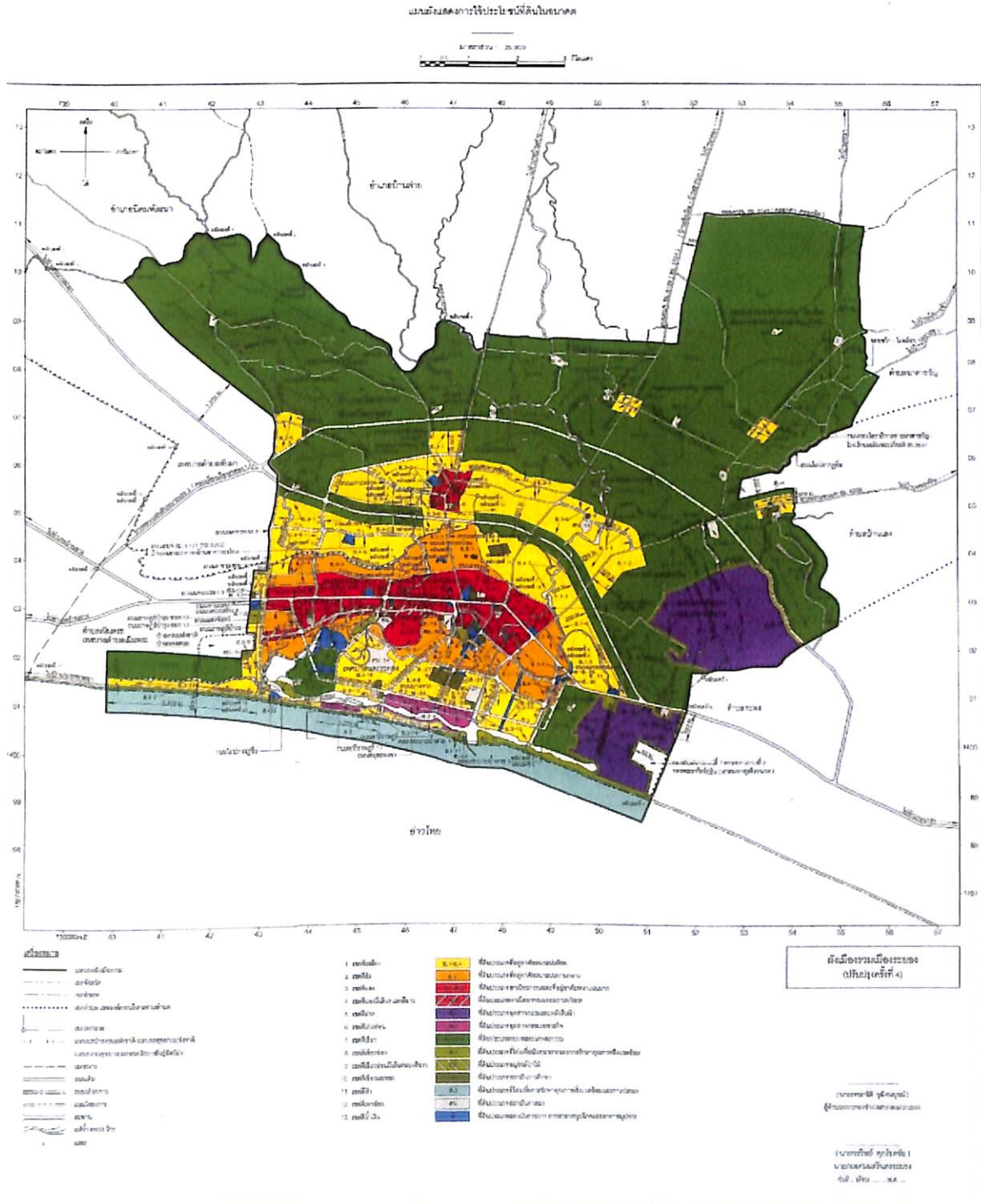
โดย 1 ตัวอย่าง ประกอบด้วยข้อมูลดังนี้

- สถานะดำเนินการของตัวอย่างตามขั้นตอนการจัดทำผังเมืองรวมตาม พรบ.การผังเมือง พ.ศ.2518
- วิสัยทัศน์สำหรับการวางผังเมืองรวม
- แผนผังแสดงการใช้ประโยชน์ที่ดินในอนาคต
- แผนผังแสดงโครงการด้านคมนาคมและขนส่ง

ตัวอย่างที่ 2

ผังเมืองรวมเมืองระยอง จังหวัดระยอง ผ่านคณะกรรมการผังเมือง วันที่ 29 กันยายน 2560 (ขั้นตอนที่ 5)

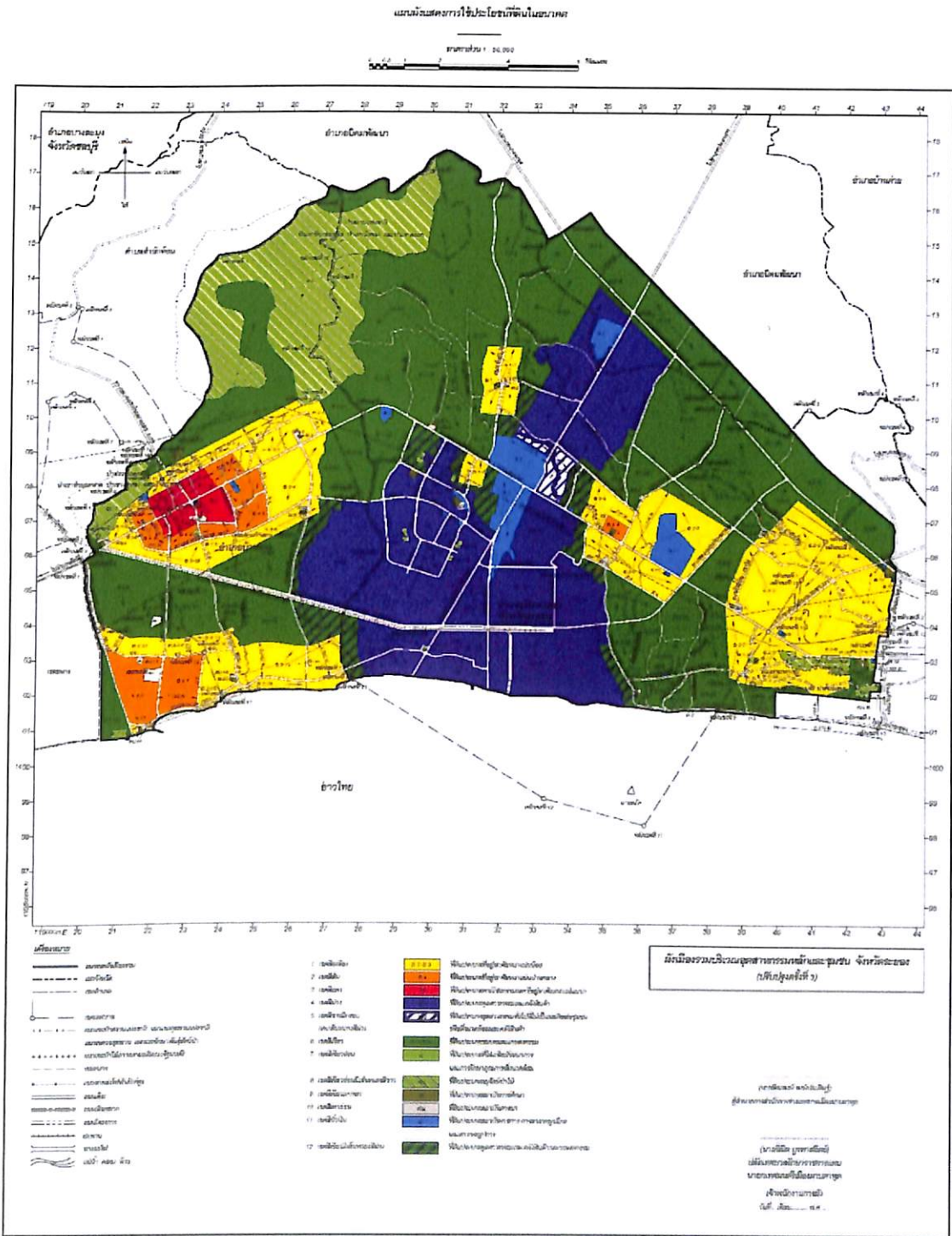
“รักษาสมดุศลสิ่งแวดล้อมเมืองศูนย์กลาง ยกกระดับคุณภาพชีวิตชุมชนเมือง
พัฒนาและเชื่อมโยงศักยภาพชุมชน ปรับสมดุศลชุมชนเมืองและอุตสาหกรรม”



ตัวอย่างที่ 3

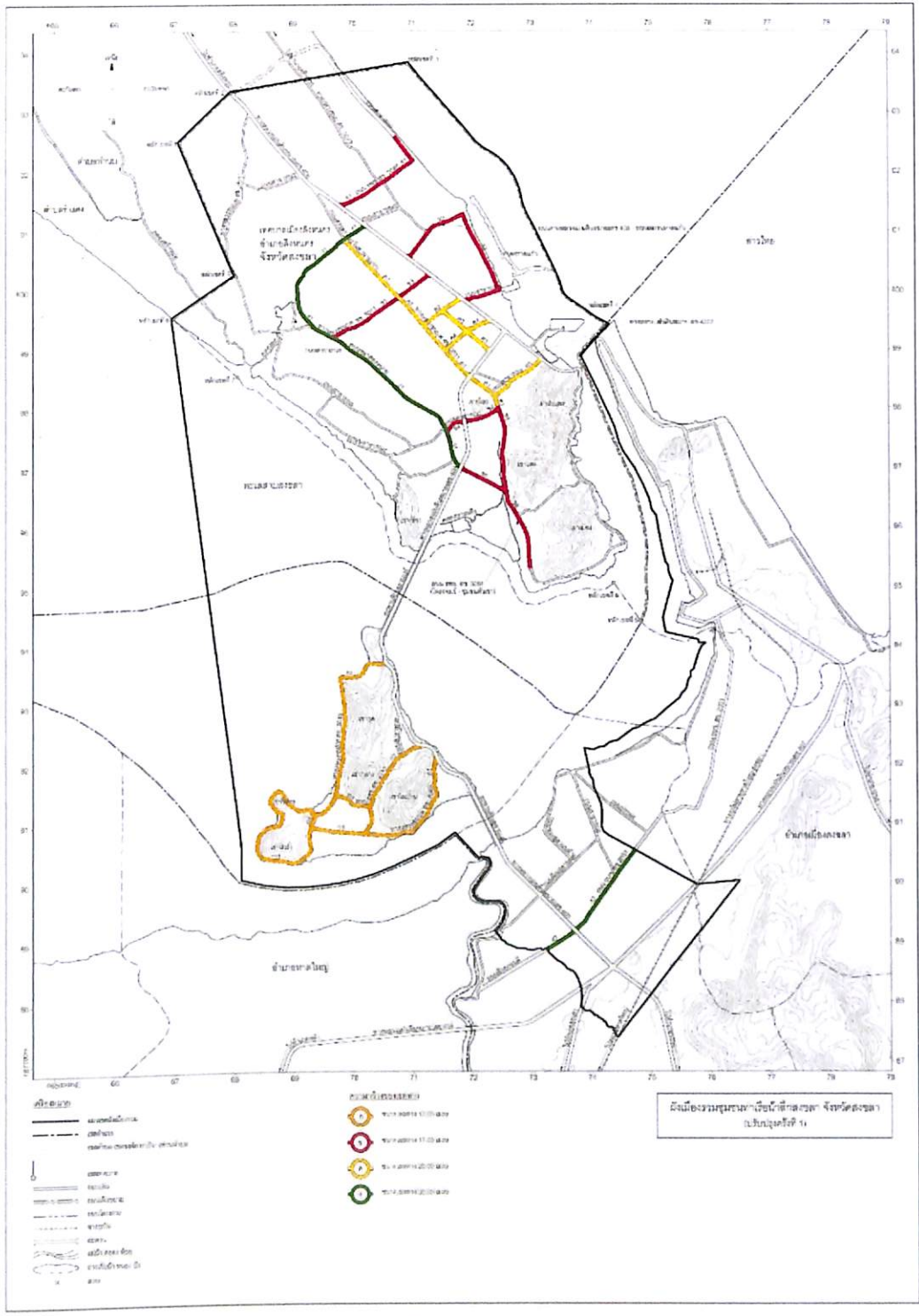
ผังเมืองรวมบริเวณอุตสาหกรรมหลักและชุมชน จังหวัดระยอง ผ่านคณะกรรมการผังเมือง วันที่ 14 กรกฎาคม 2559 (ขั้นตอนที่ 5)

“พัฒนาสู่ย่านอุตสาหกรรมสะอาดหลัก อนุรักษ์และฟื้นฟูสภาพแวดล้อม รองรับการเติบโตของชุมชนอย่างยั่งยืน”



แผนที่ที่ 6-1-1 แสดงโครงสร้างผังเมืองและพื้นที่

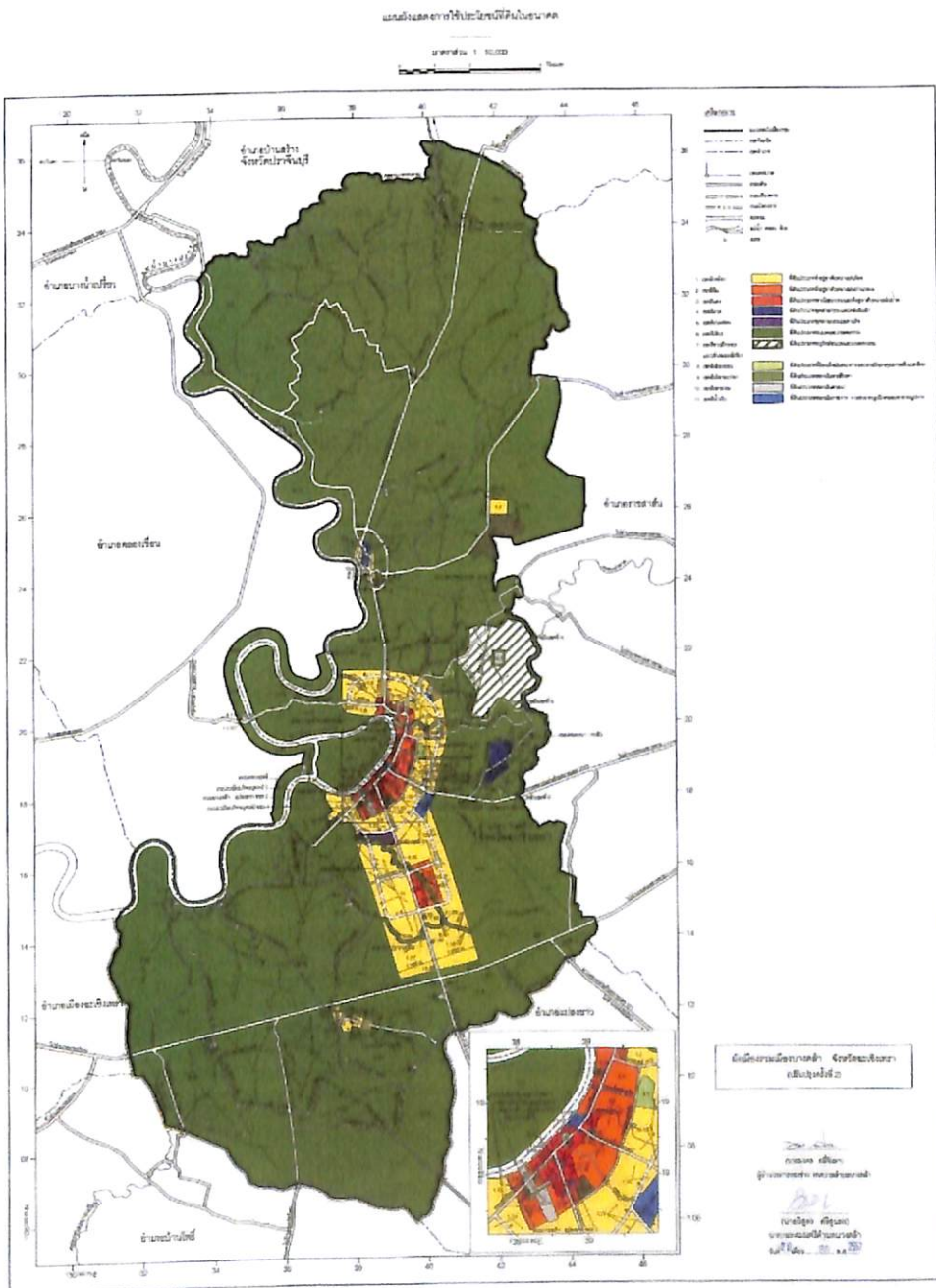
มาตราส่วน 1:20,000
 0 0.5 1 1.5 2 กิโลเมตร



ตัวอย่างที่ 7

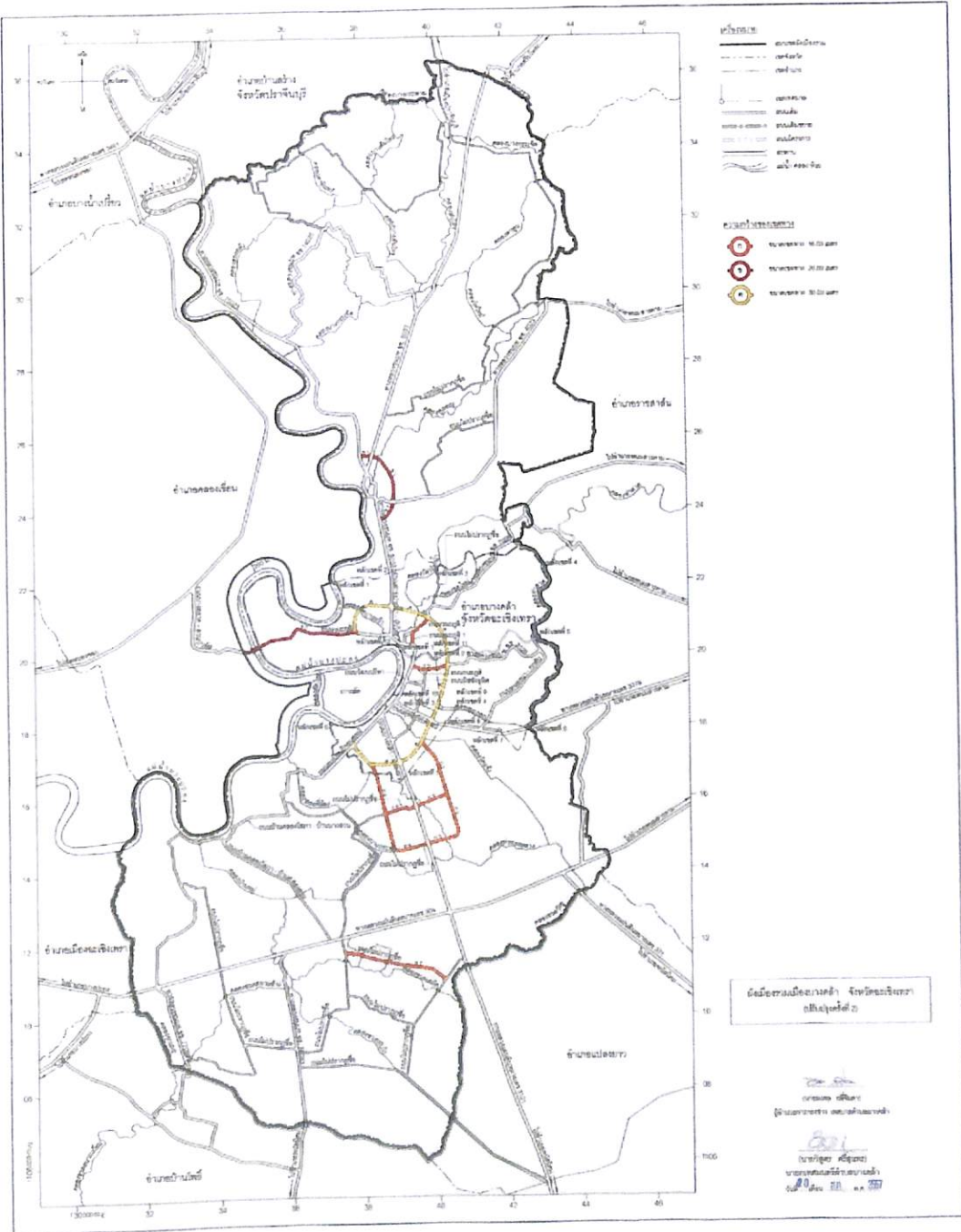
ผังเมืองรวมเมืองบางคล้า ผ่านขั้นตอนการร่างกฎกระทรวงเสนอกระทรวงมหาดไทย วันที่ 3 พฤษภาคม 2560 (ขั้นตอนที่ 7)

“พัฒนาบางคล้าอย่างยั่งยืน ต่อยอดภูมิปัญญา รักษาสถาณการเกษตร ระบบนิเวศเพื่อการอยู่อาศัย และท่องเที่ยวเชิงอนุรักษ์ธรรมชาติและวัฒนธรรม”



แผนที่แสดงโครงข่ายคมนาคมขนส่ง

มาตราส่วน 1 : 50,000

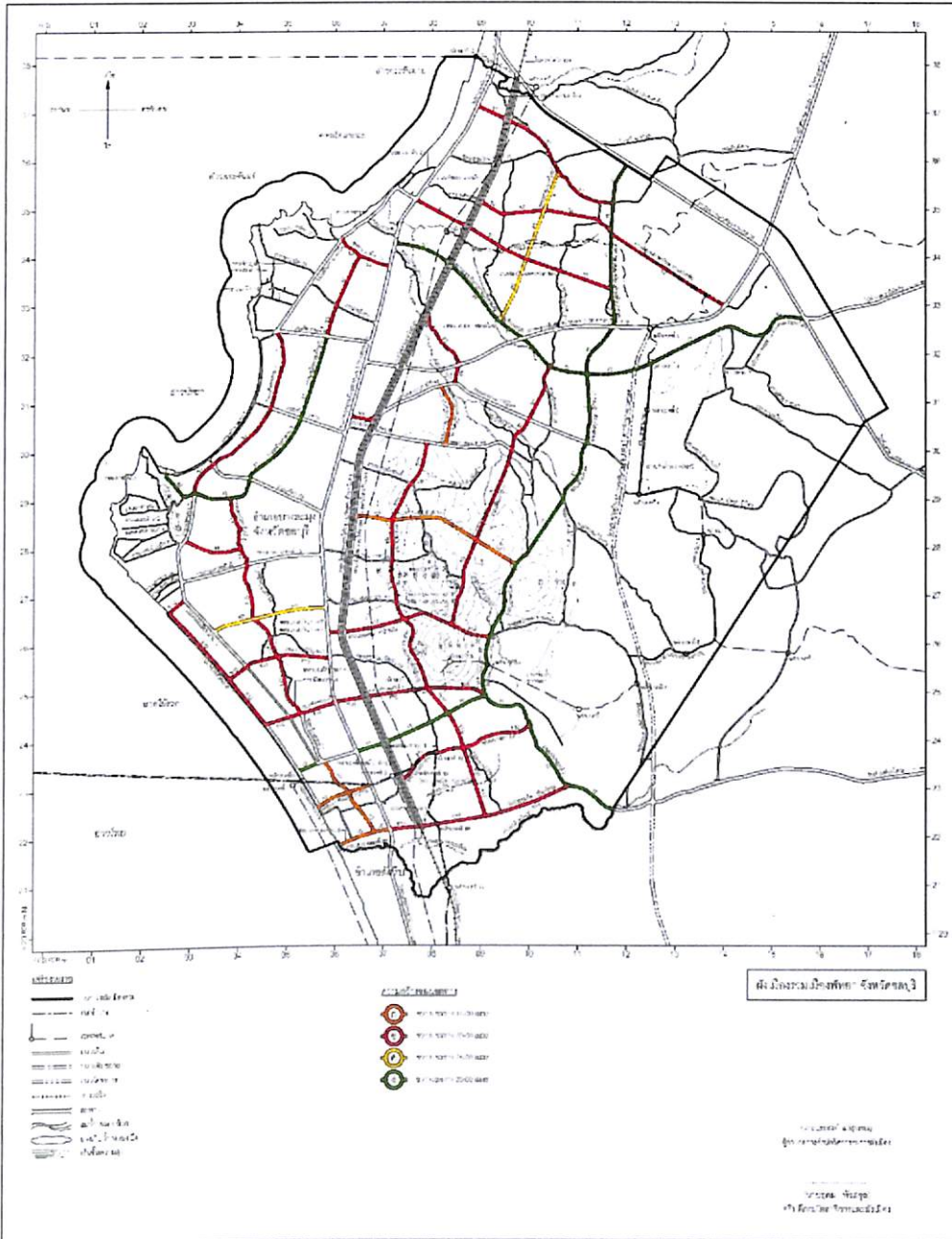


สำนักงานเมืองหลวง กรุงเทพมหานคร
 ถนนพหลโยธิน

ดร. ประจักษ์ คุ้มภัย
 ผู้อำนวยการ สำนักงานเมืองหลวง

ดร. วิฑูรย์ นิลบุตร
 ควบคุมการพิมพ์และเผยแพร่
 ๒๕๒๐

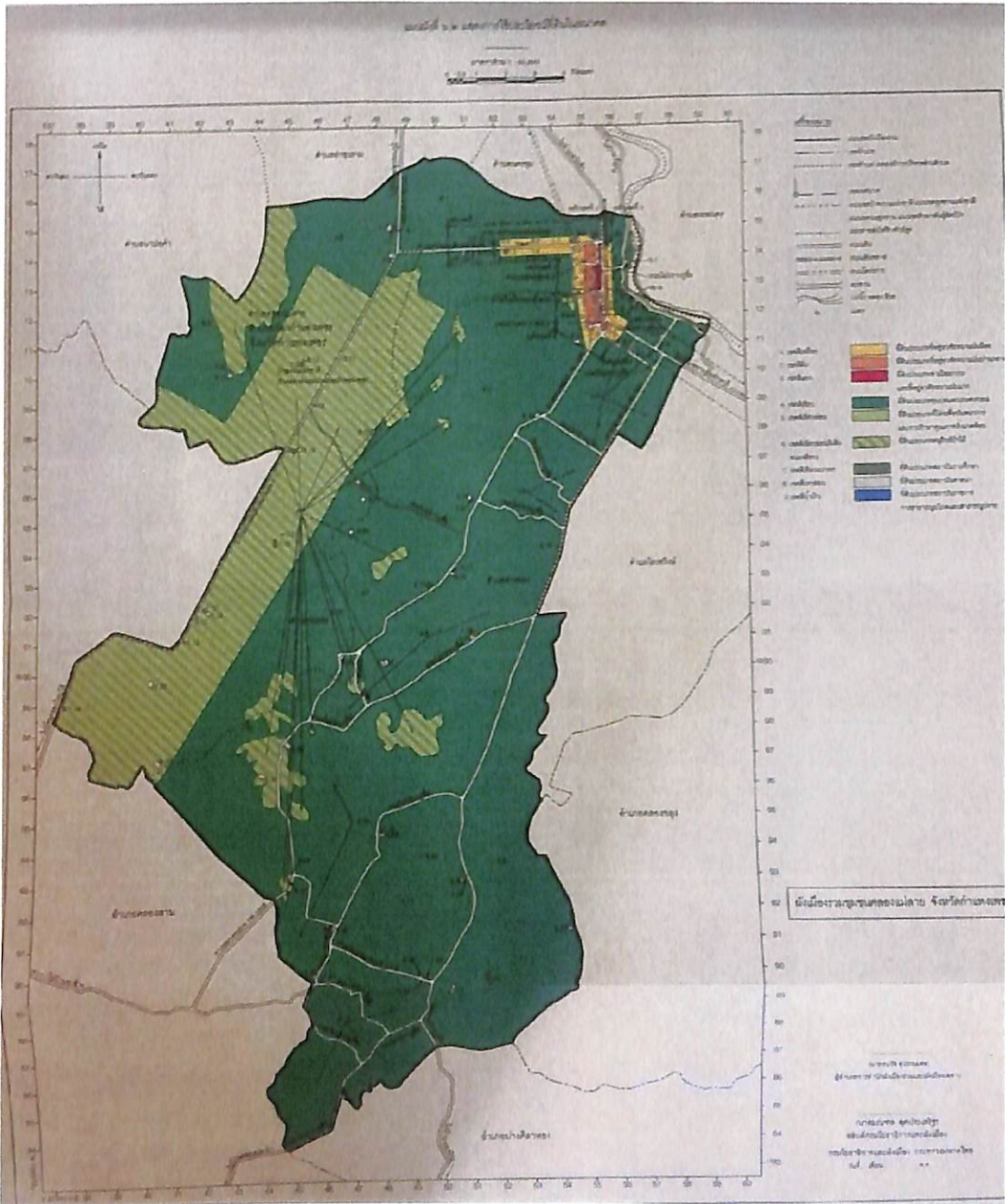
საქართველოს რესპუბლიკის ტერიტორიული მოწყობის
 მნიშვნელოვანი საკითხის განხილვის
 შ. ა.



ตัวอย่างที่ 9

ผังเมืองรวมชุมชนคลองแม่ลาย จังหวัดกำแพงเพชร ผ่านคณะกรรมการผังเมืองเพื่อพิจารณาด้านผังเมือง ครั้งที่ 17/2558 วันที่ 2 มิถุนายน 2558

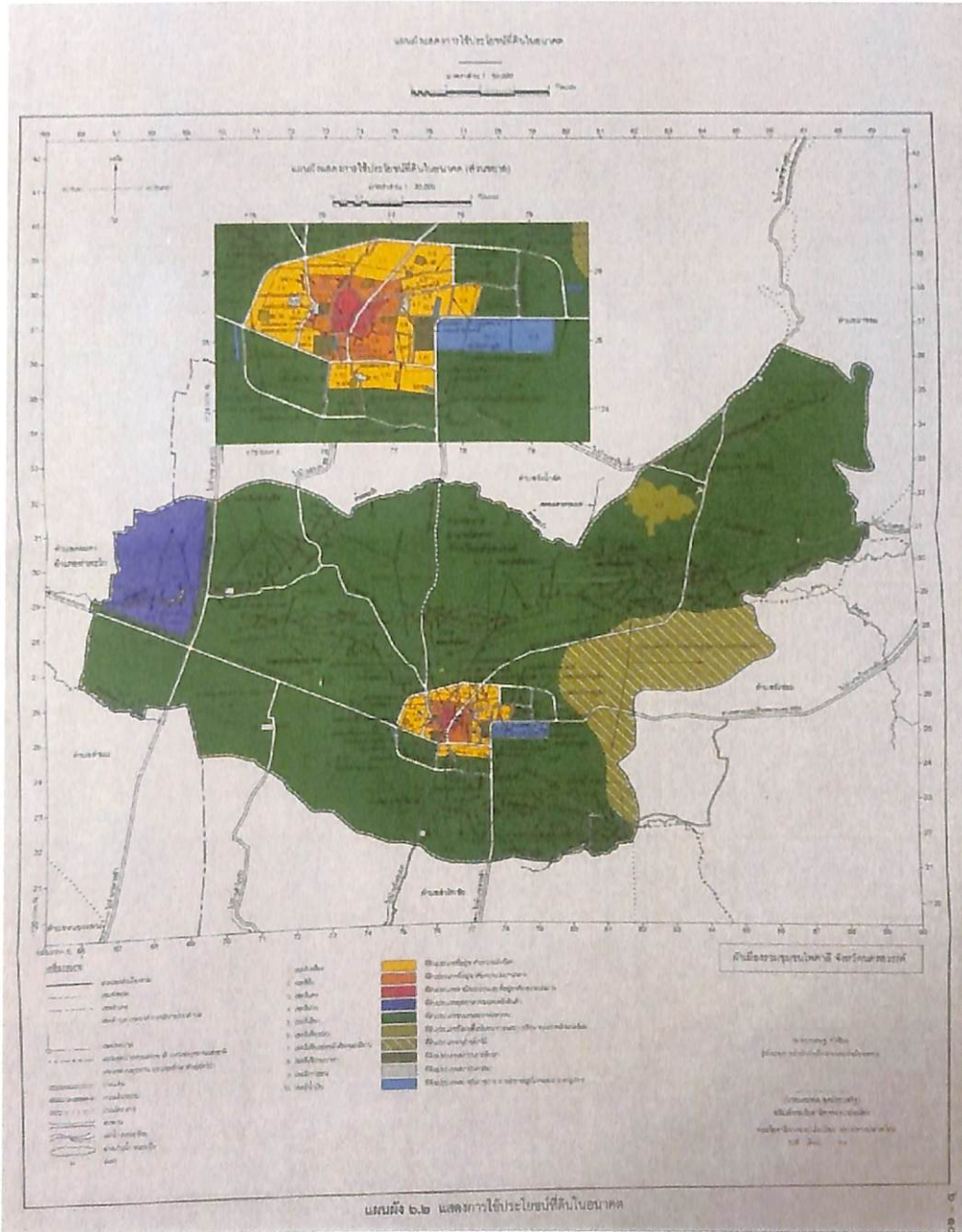
“แหล่งเกษตรสมบูรณ์ ชุมชนน่าอยู่ เคียงคู่นุรักษ์ผืนป่า เลิศล้ำการศึกษา พัฒนาเศรษฐกิจชีวิตพอเพียง”



ตัวอย่างที่ 10

ผังเมืองรวมชุมชนไพศาลี จังหวัดนครสวรรค์ ผ่านคณะกรรมการผังเมืองเพื่อพิจารณาด้านผังเมือง 2558

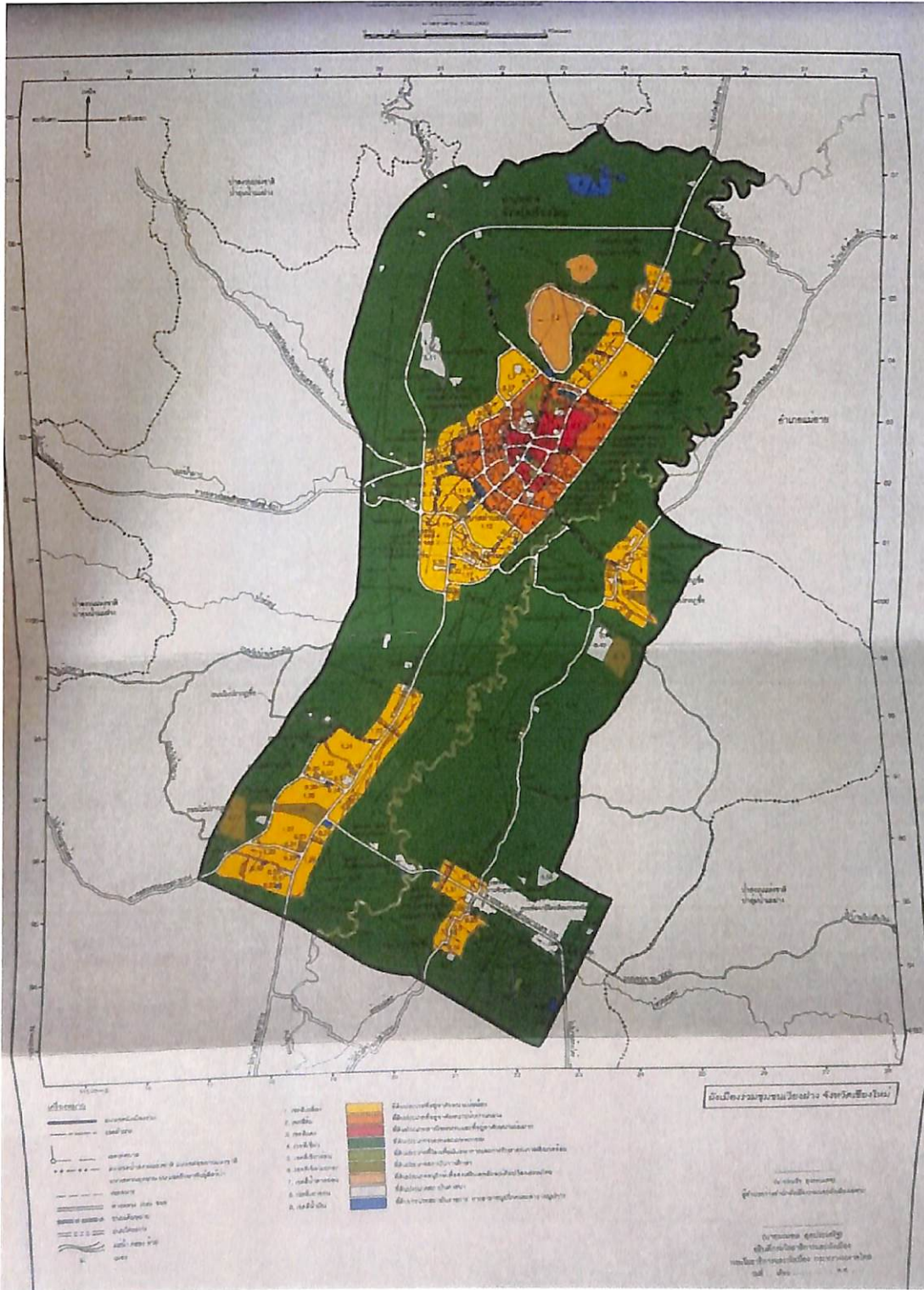
“ศูนย์กลางการเกษตร และการบริการการเกษตร ตลาดซื้อขายผลผลิตพืชไร่ ศูนย์บริการการท่องเที่ยว ธรรมชาติป่าซับสมบูรณ์และแหล่งโบราณคดีวัดหลวงพ่อดำ และศูนย์กลางการบริหาร การปกครอง เศรษฐกิจ และสังคม ทางด้านตะวันออกของจังหวัดนครสวรรค์ที่มีความพร้อมด้านสาธารณูปโภคและสาธารณูปการ”



ตัวอย่างที่ 11

ผังเมืองรวมชุมชนเวียงฝาง จังหวัดเชียงใหม่ ผ่านคณะกรรมการผังเมืองเพื่อพิจารณาด้านผังเมือง 2558

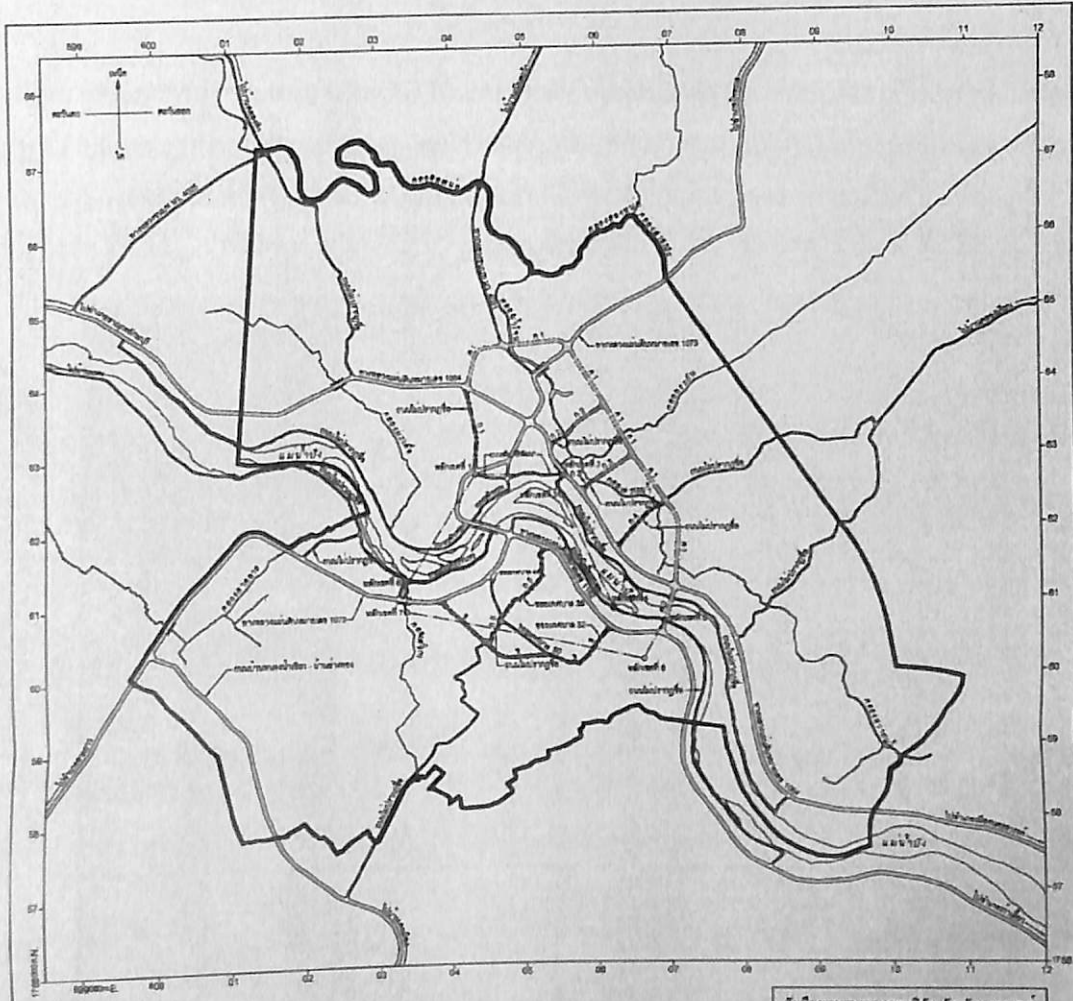
“เวียงเก่าสืบสานต่อ วิถีพอเพียงคือปรัชญา ผลิตผลของภูมิปัญญา พัฒนาให้ยั่งยืน”



แผนผังแสดงโครงการคมนาคมและขนส่ง

มาตราส่วน 1:30,000

0 0.5 1 2 กิโลเมตร



ผังเมืองรวมกรุงเทพมหานครด้วยจังหวัดนครสวรรค์

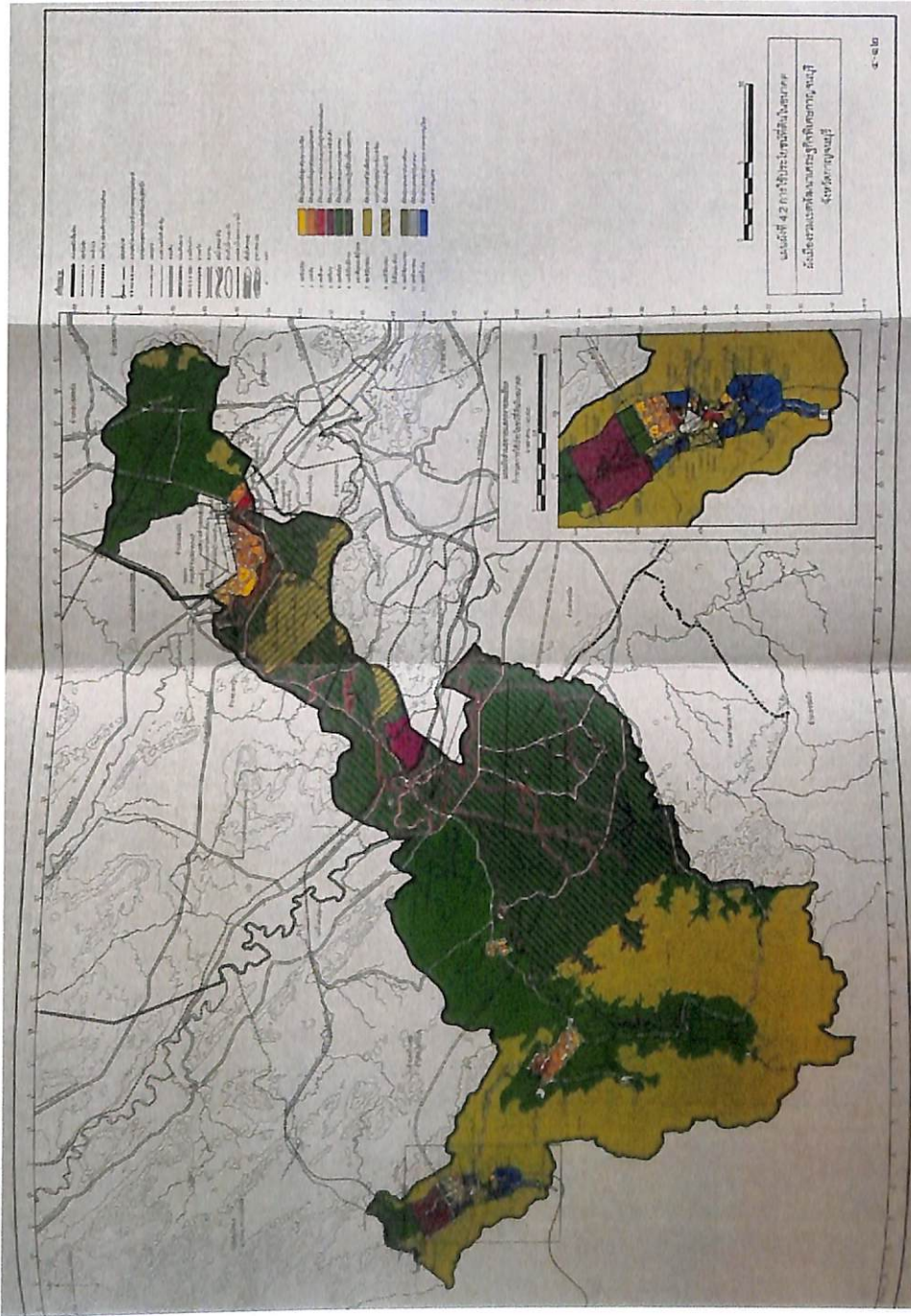
- | | | | |
|--|-------------|--|-------------------------|
| | ถนนพิเศษ | | วงเวียนพิเศษ 10.00 เมตร |
| | ถนน | | วงเวียนพิเศษ 15.00 เมตร |
| | ถนนพิเศษ | | วงเวียนพิเศษ 20.00 เมตร |
| | ถนนพิเศษ | | |
| | คลอง | | |
| | คลองน้ำหลาก | | |
| | เขตเมือง | | |

กรมโยธาธิการและผังเมือง
 กรุงเทพมหานคร
 (ฉบับแก้ไขเพิ่มเติม)
 ๒๕๖๓
 กรมโยธาธิการและผังเมือง กรุงเทพมหานคร
 ปีที่พิมพ์ ค.ศ.

ตัวอย่างที่ 13

ผังเมืองรวมเขตพัฒนาเศรษฐกิจพิเศษกาญจนบุรี จังหวัดกาญจนบุรี ผ่านคณะกรรมการผังเมือง ครั้งที่ 8/2559
วันที่ 24 สิงหาคม 2559

“เป็นเมืองประตูการค้าชายแดน (Border towns) ที่เชื่อมโยงทางเศรษฐกิจและสังคมกับเขตพัฒนาเศรษฐกิจพิเศษทวายและกลุ่มประเทศอาเซียนจากการพัฒนานิคมอุตสาหกรรม และการให้บริการโลจิสติกส์การขนส่ง และการกระจายสินค้า (Logistic & Distribution Center) การเกษตรและการบริการการท่องเที่ยวเชิงอนุรักษ์”





- Железнодорожная станция
- Районный центр
- Районная администрация
- Районная больница
- Районная школа
- Районная библиотека
- Районная церковь
- Районная мечеть
- Районная синагога
- Районная мечеть
- Районная синагога
- Районная мечеть
- Районная синагога

- Районная администрация
- Районная больница
- Районная школа
- Районная библиотека
- Районная церковь
- Районная мечеть
- Районная синагога



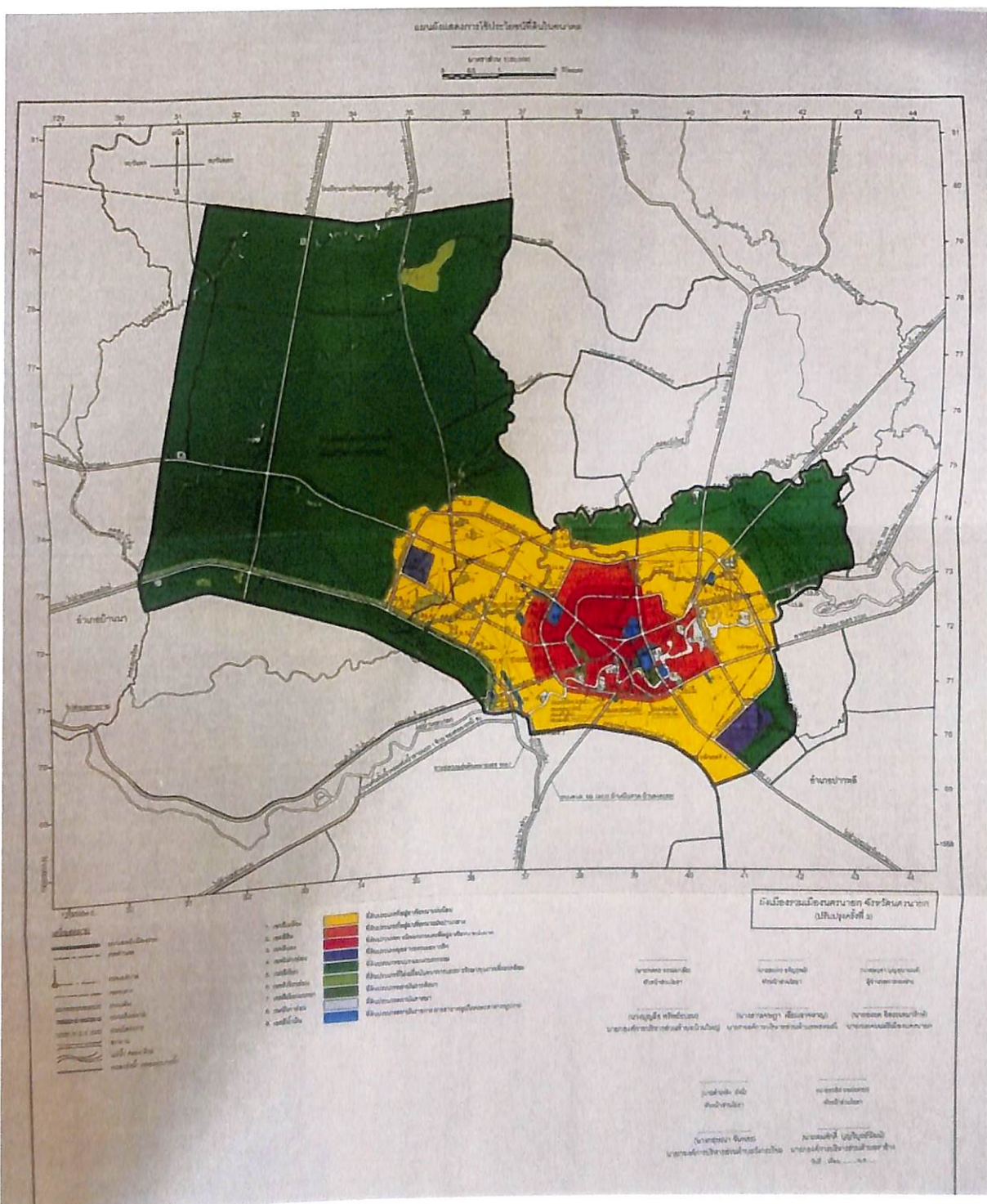
1:50,000
1:100,000
1:200,000
1:500,000
1:1,000,000

1:50,000

ตัวอย่างที่ 15

ผังเมืองรวมเมืองนครนายก จังหวัดนครนายก ผ่านคณะกรรมการผังเมืองเพื่อพิจารณาด้านผังเมือง ครั้งที่ 8/2559 วันที่ 27 ตุลาคม 2559

“เมืองนครนายกเป็นเมืองน่าอยู่อย่างยั่งยืน ประชาชนมีคุณภาพชีวิตที่ดี อยู่ในสภาพแวดล้อมที่สวยงาม”



แผนที่แสดงโครงข่ายการคมนาคมขนส่ง

มาตราส่วน 1:100,000
1:100,000



- สัญลักษณ์**
- เส้นทึบหนา: ถนนสายหลัก
 - เส้นทึบ: ถนนสายรอง
 - เส้นประ: ทางรถไฟ
 - เส้นประจุด: ทางน้ำ
 - เส้นประจุด: ทางอากาศ
 - เส้นประจุด: ทางน้ำ
 - เส้นประจุด: ทางน้ำ
 - เส้นประจุด: ทางน้ำ

- สัญลักษณ์**
- วงกลมสีแดง: สถานีรถไฟ
 - วงกลมสีน้ำเงิน: สถานีรถโดยสาร
 - วงกลมสีเหลือง: สถานีรถโดยสาร

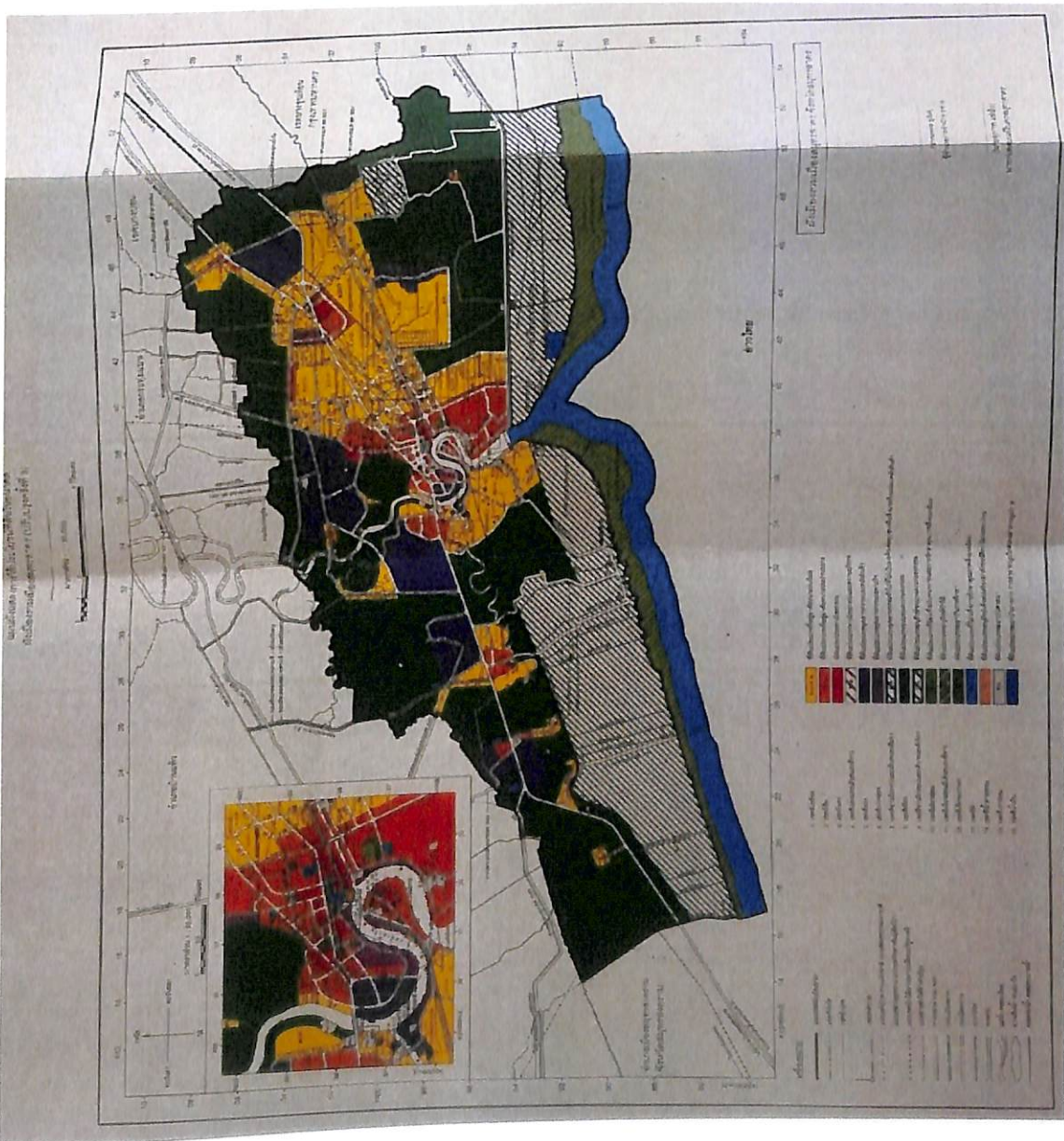
แผนที่แสดงโครงข่ายการคมนาคมขนส่ง (ฉบับปรับปรุงใหม่)

- | | | |
|---|--|---|
| โครงการ ถนนสายหลัก | โครงการ ถนนสายรอง | โครงการ ทางน้ำ |
| (โครงการ ถนนสายหลัก) รายละเอียดเพิ่มเติม... | (โครงการ ถนนสายรอง) รายละเอียดเพิ่มเติม... | (โครงการ ทางน้ำ) รายละเอียดเพิ่มเติม... |
| โครงการ ถนนสายหลัก | โครงการ ถนนสายรอง | โครงการ ทางน้ำ |
| (โครงการ ถนนสายหลัก) รายละเอียดเพิ่มเติม... | (โครงการ ถนนสายรอง) รายละเอียดเพิ่มเติม... | (โครงการ ทางน้ำ) รายละเอียดเพิ่มเติม... |

ตัวอย่างที่ 16

ผังเมืองรวมเมืองสมุทรสาคร ผ่านคณะกรรมการประสานงานการวางผังเมืองรวม ครั้งที่ 9/2559 วันที่ 24 พฤศจิกายน 2559

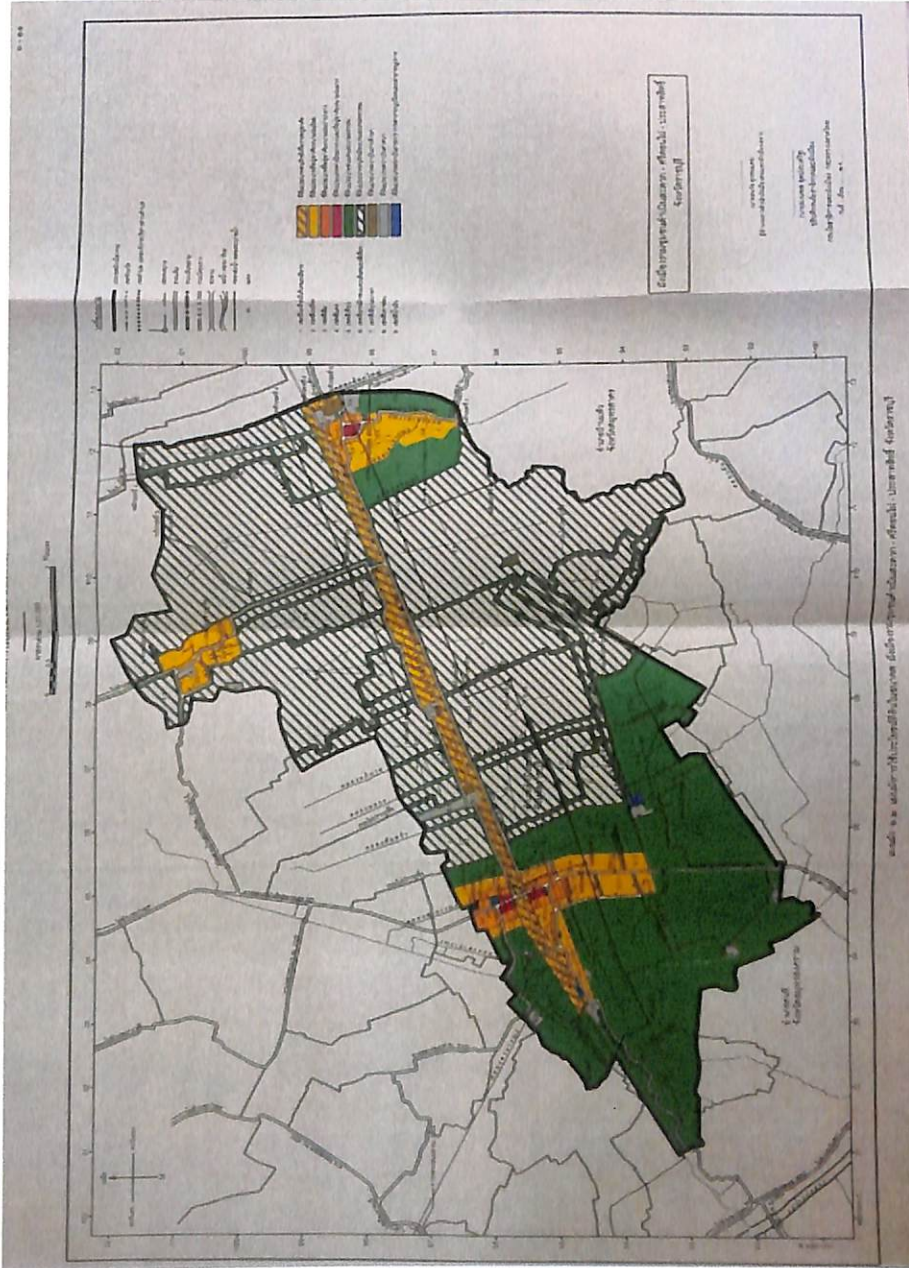
“เมืองศูนย์กลางด้านอุตสาหกรรมประมงและอุตสาหกรรมเกี่ยวเนื่องที่เป็นมิตรกับสิ่งแวดล้อมและชุมชน ศูนย์กลางบริการราชการส่วนจังหวัด ศูนย์กลางด้านการค้าและพาณิชย์กรรมระดับจังหวัด เป็นคลังอาหารทะเลและเกลือทะเลที่มีความเชื่อมโยงกับการผลิตภาคอุตสาหกรรม เป็นแหล่งพักอาศัยที่มีคุณภาพรองรับการกระจายตัวจากภาคกรุงเทพมหานครและปริมณฑล และเป็นประตูสู่ภาคใต้เสริมสร้างรายได้จากการท่องเที่ยว ป่าชายเลนและเกษตรกรรมนิเวศวัฒนธรรม



ตัวอย่างที่ 17

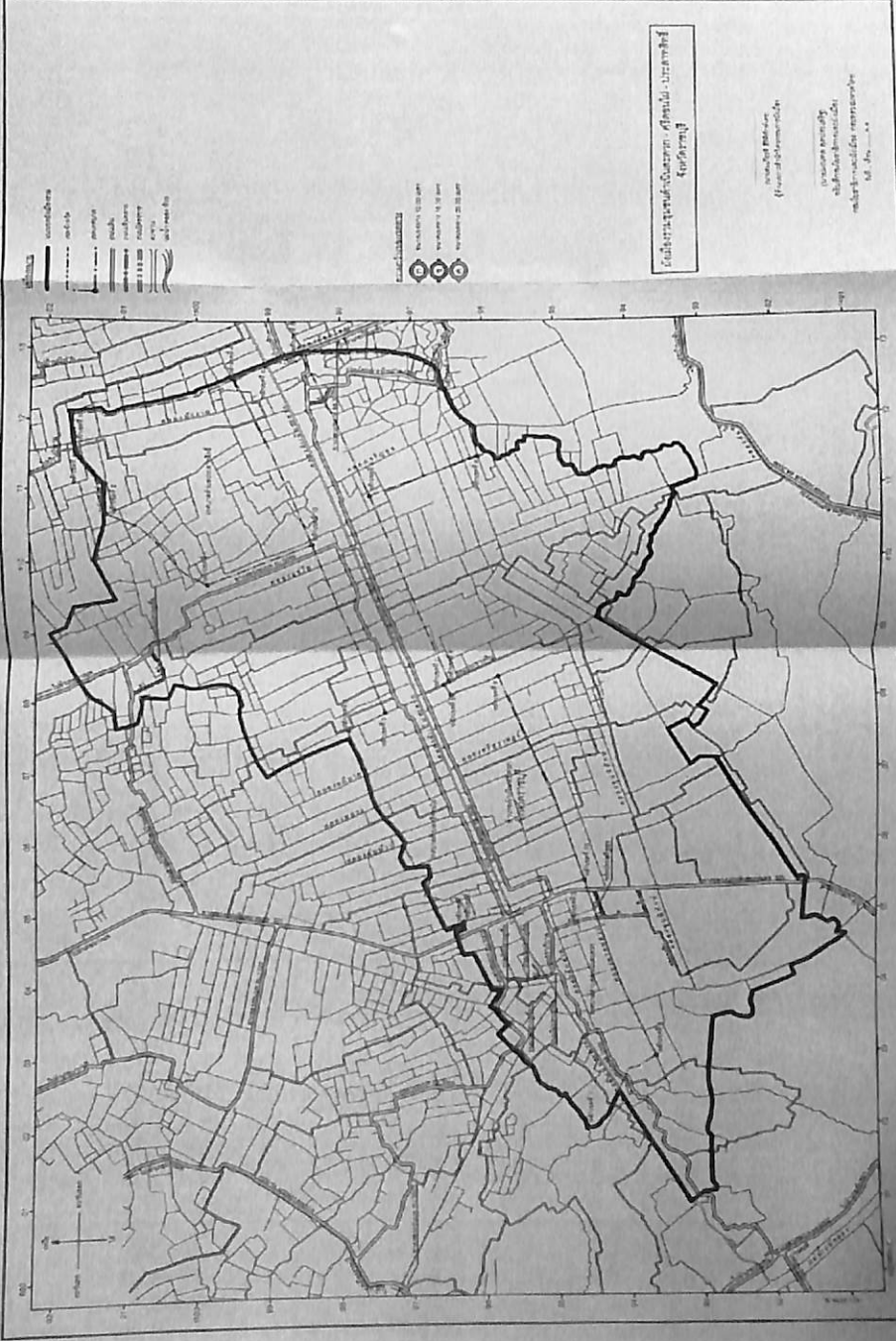
ผังเมืองรวมชุมชนดำเนินสะดวก-ศรีดอนไผ่-ประสาธสิทธิ์ จังหวัดราชบุรี ผ่านคณะกรรมการประสานงาน
การวางผังเมืองรวม ครั้งที่ 9/2559 วันที่ 24 พฤศจิกายน 2559

“วิถีชุมชนริมน้ำน่าอยู่ ควบคู่พื้นที่เกษตรกรรมชั้นดี ส่งเสริมแหล่งท่องเที่ยวเชิงวัฒนธรรม อนุรักษ์ธรรมชาติ
คุณภาพสิ่งแวดล้อม”



საქართველოს რესპუბლიკის მთავრობის დასრულებული

სკანირების თარიღი: 12.08.2011



- საზღვრო**
- საზღვრო ხაზი
 - საზღვრო ხაზი
 - საზღვრო ხაზი
 - საზღვრო ხაზი
 - საზღვრო ხაზი
 - საზღვრო ხაზი
 - საზღვრო ხაზი
 - საზღვრო ხაზი

- საქონლის მფლობელები**
- 1. სახელმწიფო
 - 2. კომუნალური
 - 3. პირადი
 - 4. საერთაშორისო

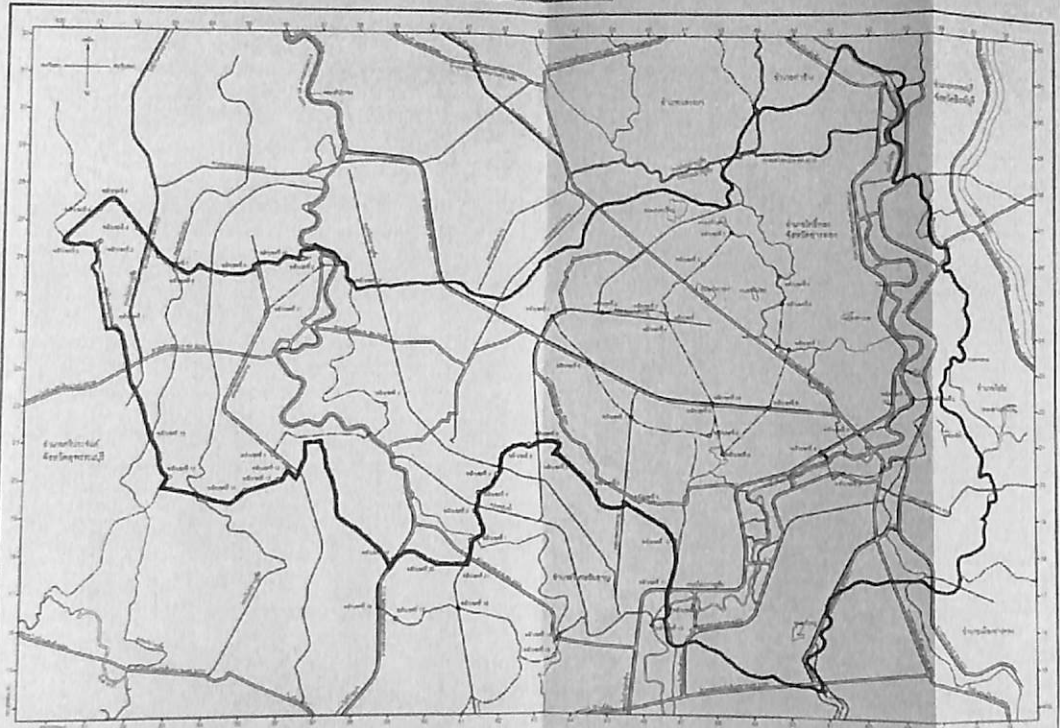
საქართველოს რესპუბლიკის მთავრობის დასრულებული

საქართველოს რესპუბლიკის მთავრობის დასრულებული

საქართველოს რესპუბლიკის მთავრობის დასრულებული

საქართველოს რესპუბლიკის მთავრობის დასრულებული

საქართველოს რესპუბლიკის
საგარეო ურთიერთობების
სამსახური



- სიმბოლოები
- საზღვაო საზღვარი
 - საზღვარი
 - საქართველოს საზღვარი
 - საქართველოს საზღვარი
 - საქართველოს საზღვარი
 - საქართველოს საზღვარი
 - საქართველოს საზღვარი
 - საქართველოს საზღვარი
 - საქართველოს საზღვარი
 - საქართველოს საზღვარი

საქართველოს
საგარეო ურთიერთობების
სამსახური

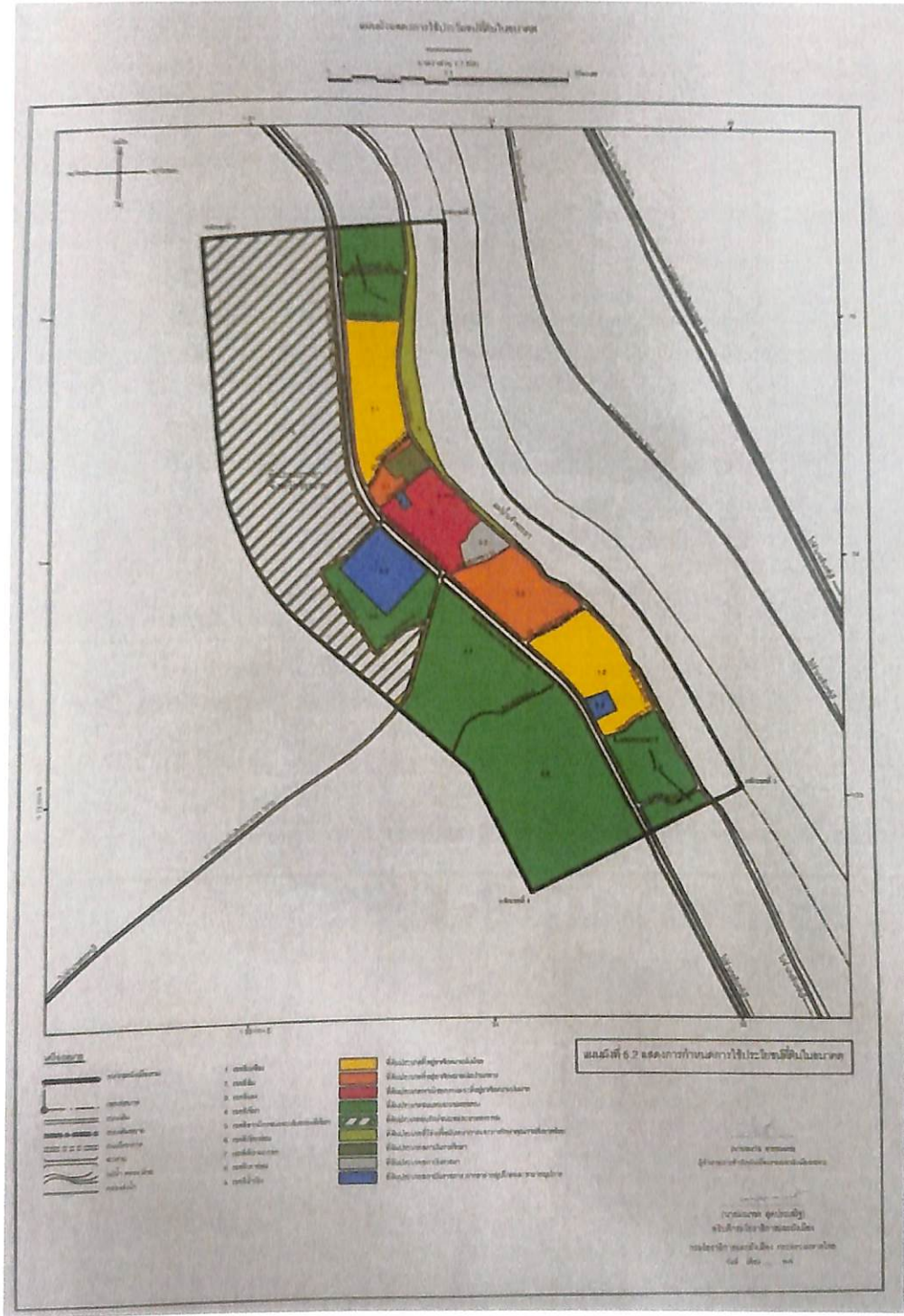
საქართველოს საზღვარი

საქართველოს საზღვარი
საქართველოს საზღვარი
საქართველოს საზღვარი
საქართველოს საზღვარი

ตัวอย่างที่ 19

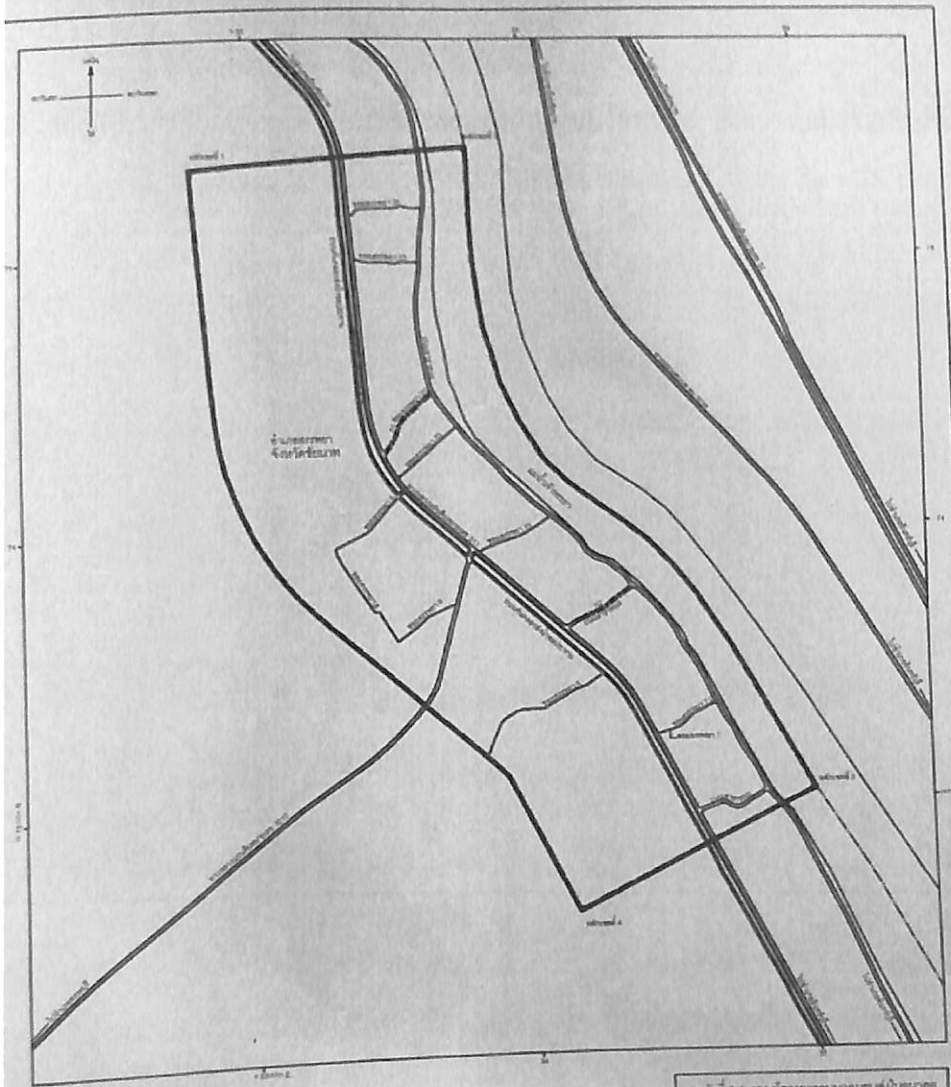
ผังเมืองรวมชุมชนสรรพยา จังหวัดชัยนาท ผ่านคณะกรรมการผังเมือง ครั้งที่ 6/2559 วันที่ 9 มิถุนายน 2559

“สรรพยาเมืองน่าอยู่ ตลาดน่าเที่ยว”



แผนผังโครงการพัฒนาระบบชลประทาน

มาตราส่วน 1:50,000



- สัญลักษณ์**
- ขอบเขตที่ดิน
 - คลองดิน
 - คลองหิน
 - คลองคอนกรีต
 - คลองดินถม
 - คลองดินถม
 - คลองดินถม

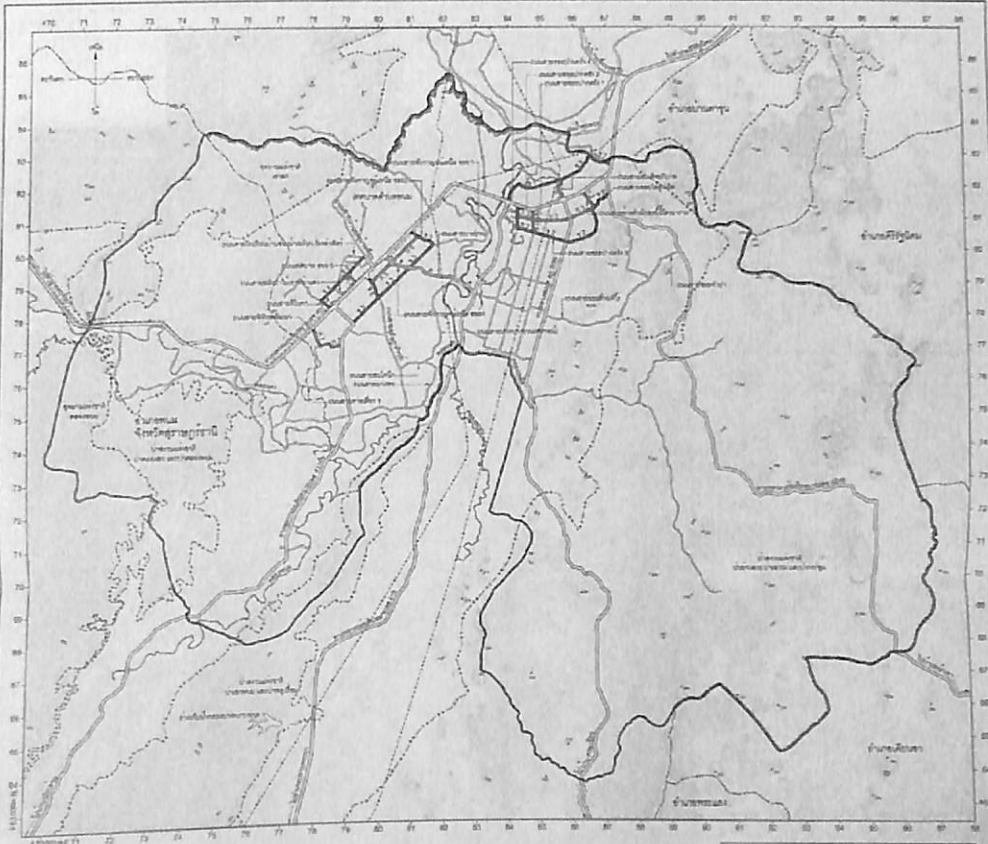
จุดเริ่มต้นโครงการ
ระยะทาง 12.5 กม.

แผนผังที่ 6.1 แสดงโครงการพัฒนาระบบชลประทาน

กรมชลประทาน
สำนักงานชลประทานที่ 12
จังหวัดสุพรรณบุรี

แผนที่ ที่ ๕๗.๒-๑ วางแผนผังแสดงโครงการคมนาคมและขนส่งในอนาคต

๐ ๑ ๒ ๓ ๔ กิโลเมตร



สัญลักษณ์

- แนวเขตผังเมืองรวม
- - - - - เขตห้ามก่อสร้าง
- . - . - . เขตห้ามก่อสร้างเขตควบคุมความหนาแน่น
- เขตเทศบาล
- - - - - แนวเขตผังเมืองรวมเขตเมืองเก่า
- . - . - . แนวเขตผังเมืองรวมเขตเมืองใหม่
- - - - - แนวเขตผังเมืองรวมเขตเมืองใหม่
- ถนนดิน
- ถนนลาดยาง
- ถนนคอนกรีต
- ถนนแอสฟัลต์
- ถนนลูกรัง
- ถนนดิน
- ถนน

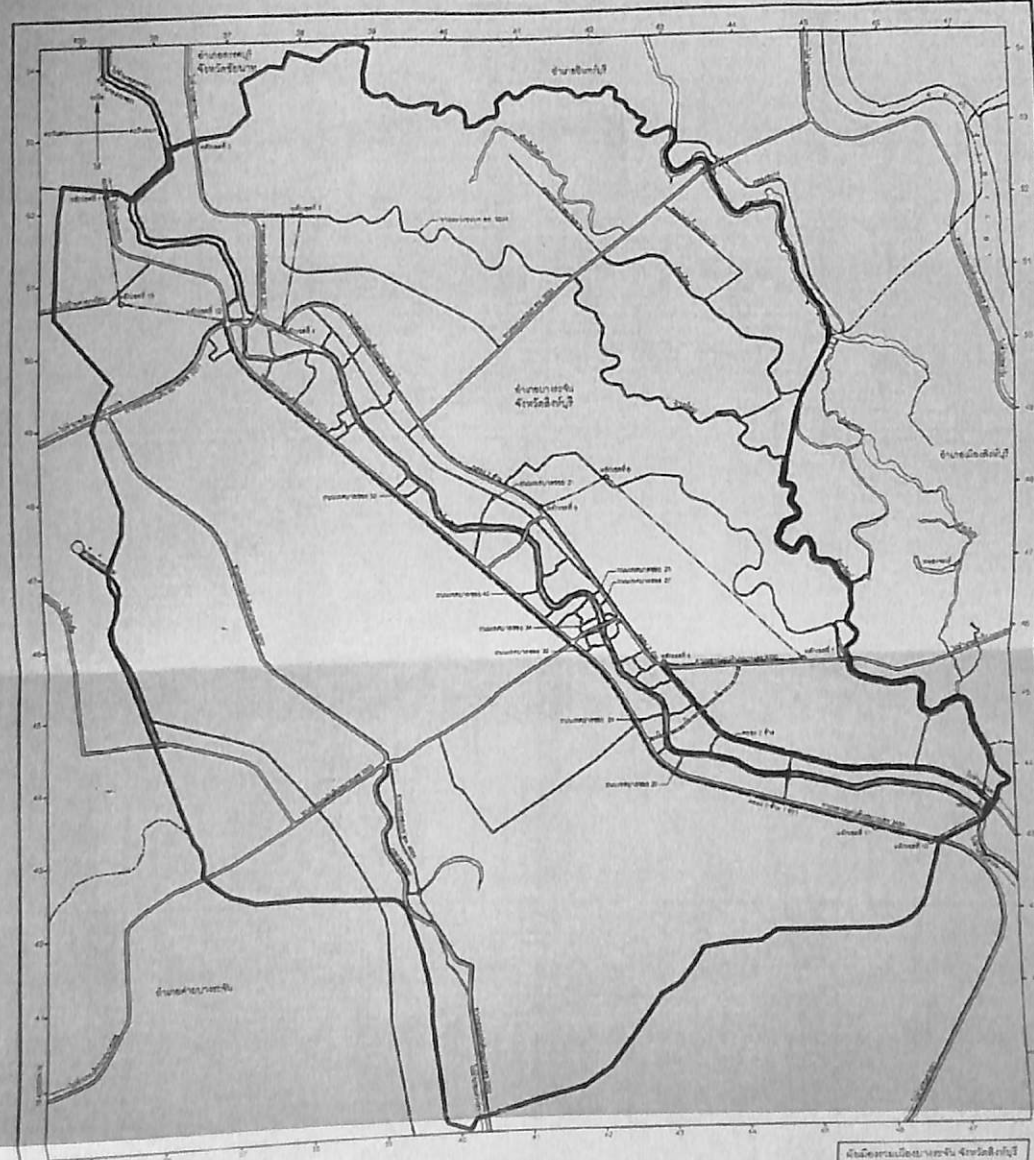
ขนาดวงเวียนจราจร

- ขนาดวงเวียน 14.00 เมตร
- ขนาดวงเวียน 16.00 เมตร
- ขนาดวงเวียน 20.00 เมตร

ผังเมืองรวมกรุงเทพมหานคร จังหวัดกรุงเทพมหานคร

แผนที่แสดงโครงข่ายการขนส่งทางน้ำ

มาตราส่วน 1:25,000



- สัญลักษณ์**
- เส้นทึบ: ทางน้ำหลัก
 - เส้นประ: ทางน้ำรอง
 - เส้นขีด: ทางน้ำขนาดเล็ก
 - เส้นหยัก: ทางน้ำที่ตื้น
 - เส้นหยักถี่: ทางน้ำที่ตื้นมาก
 - เส้นหยักห่าง: ทางน้ำที่ลึก
 - เส้นหยักถี่ห่าง: ทางน้ำที่ลึกมาก
 - เส้นหยักถี่ห่างถี่: ทางน้ำที่ลึกมาก
 - เส้นหยักถี่ห่างถี่ห่าง: ทางน้ำที่ลึกมาก

จุดศูนย์สูตร

แผนที่แสดงโครงข่ายการขนส่งทางน้ำ

กรมแผนที่ทหาร
กรุงเทพฯ

សំណង់ស្រាវជ្រាវស្រាវជ្រាវ

ស្រាវជ្រាវ 1:200



- សំណង់
- ជញ្ជីងប្រកប
 - ផ្លូវ
 - ផ្លូវបំបែក
 - ផ្លូវ
 - ផ្លូវ
 - ទន្លេ
 - ជញ្ជីងប្រកប
 - បឹង

- សំណង់
- បឹង
 - បឹង

សំណង់ស្រាវជ្រាវស្រាវជ្រាវ - ភូមិសាស្ត្រ

សំណង់ស្រាវជ្រាវស្រាវជ្រាវ

សំណង់ស្រាវជ្រាវស្រាវជ្រាវ
សំណង់ស្រាវជ្រាវស្រាវជ្រាវ
សំណង់ស្រាវជ្រាវស្រាវជ្រាវ

ภาคผนวก ข

กลุ่มตัวอย่างของผังเมืองรวมเมือง/ชุมชน สำหรับการทดสอบแบบจำลอง
จำนวน 3 ตัวอย่าง

โดย 1 ตัวอย่าง ประกอบด้วยข้อมูลดังนี้

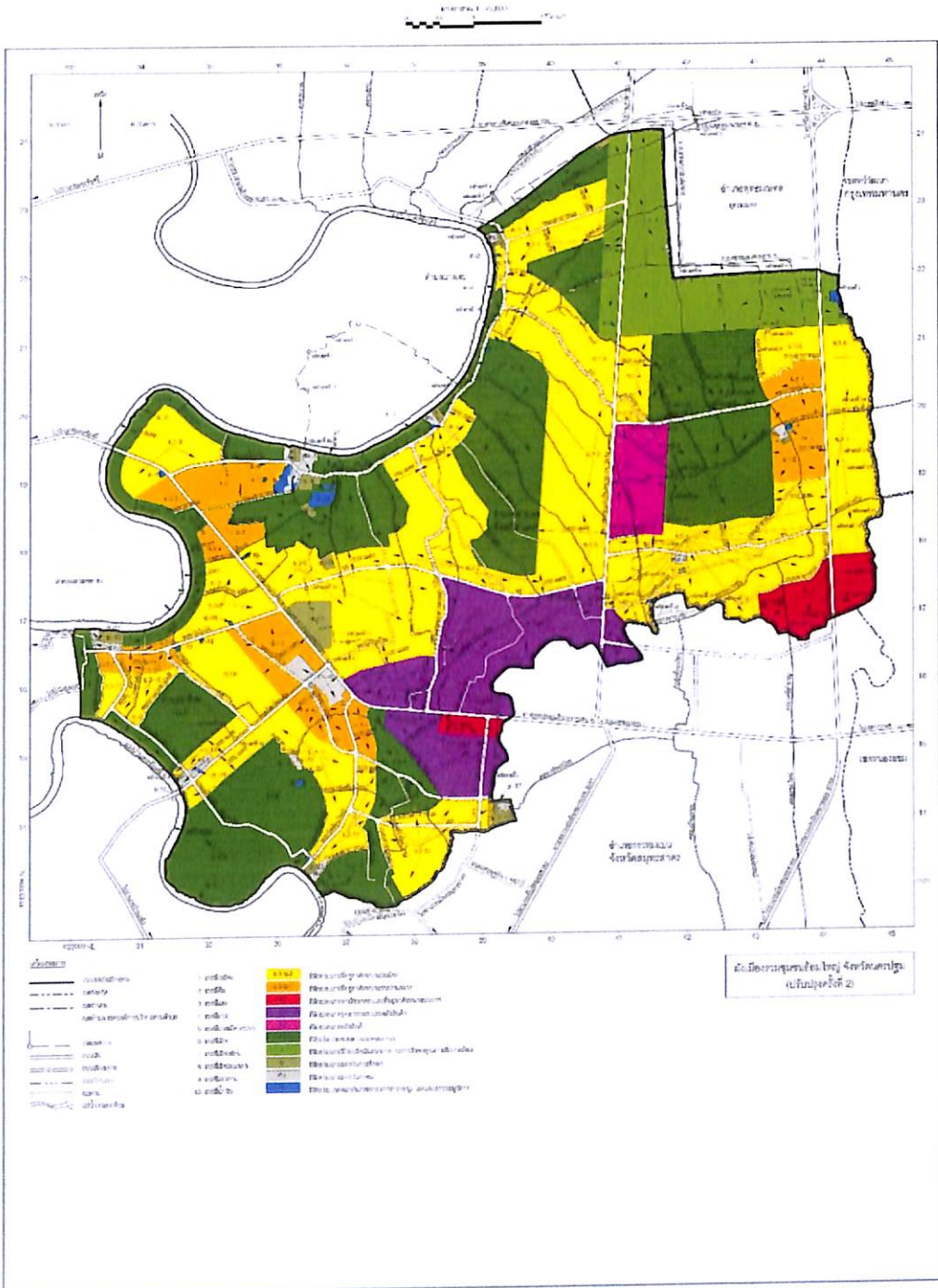
- สถานะดำเนินการของตัวอย่างตามขั้นตอนการจัดทำผังเมืองรวมตาม พรบ.การผังเมือง พ.ศ.2518
- วิสัยทัศน์สำหรับการวางผังเมืองรวม
- แผนผังแสดงการใช้ประโยชน์ที่ดินในอนาคต
- แผนผังแสดงโครงการด้านคมนาคมและขนส่ง

ตัวอย่างสำหรับทดสอบที่ 1

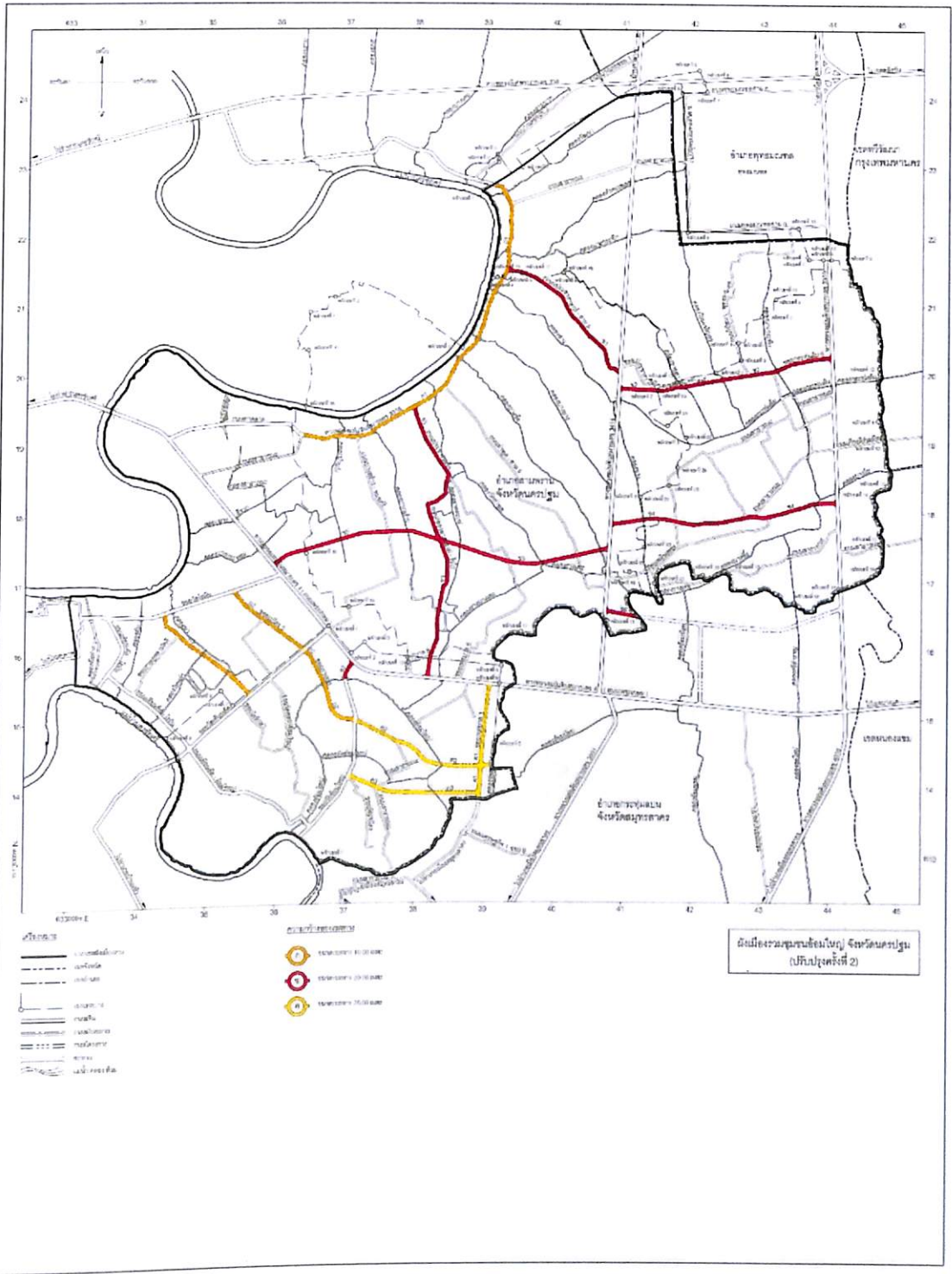
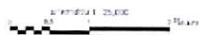
ผังเมืองรวมชุมชนอ้อมใหญ่ ผ่านคณะกรรมการโยธาธิการและผังเมืองให้ความเห็นชอบต่อคำร้อง 90 วัน วันที่ 16 กันยายน 2557 (ขั้นตอนที่ 6)

“ชุมชนเมืองอ้อมใหญ่เป็นประตูสู่มหานคร ที่มีอุตสาหกรรมสะอาด มีระบบโครงสร้างพื้นฐานที่รองรับแหล่งพักอาศัยชานเมืองอย่างมีประสิทธิภาพ เป็นฐานผลิตด้านเกษตรกรรมและแหล่งท่องเที่ยวเชิงวัฒนธรรม”

แผนผังที่ 4.4 1-1 ร่างแผนผังการใช้ประโยชน์ที่ดินผังเมืองรวมชุมชนอ้อมใหญ่ จังหวัดนครปฐม (ปรับปรุงครั้งที่ 2)



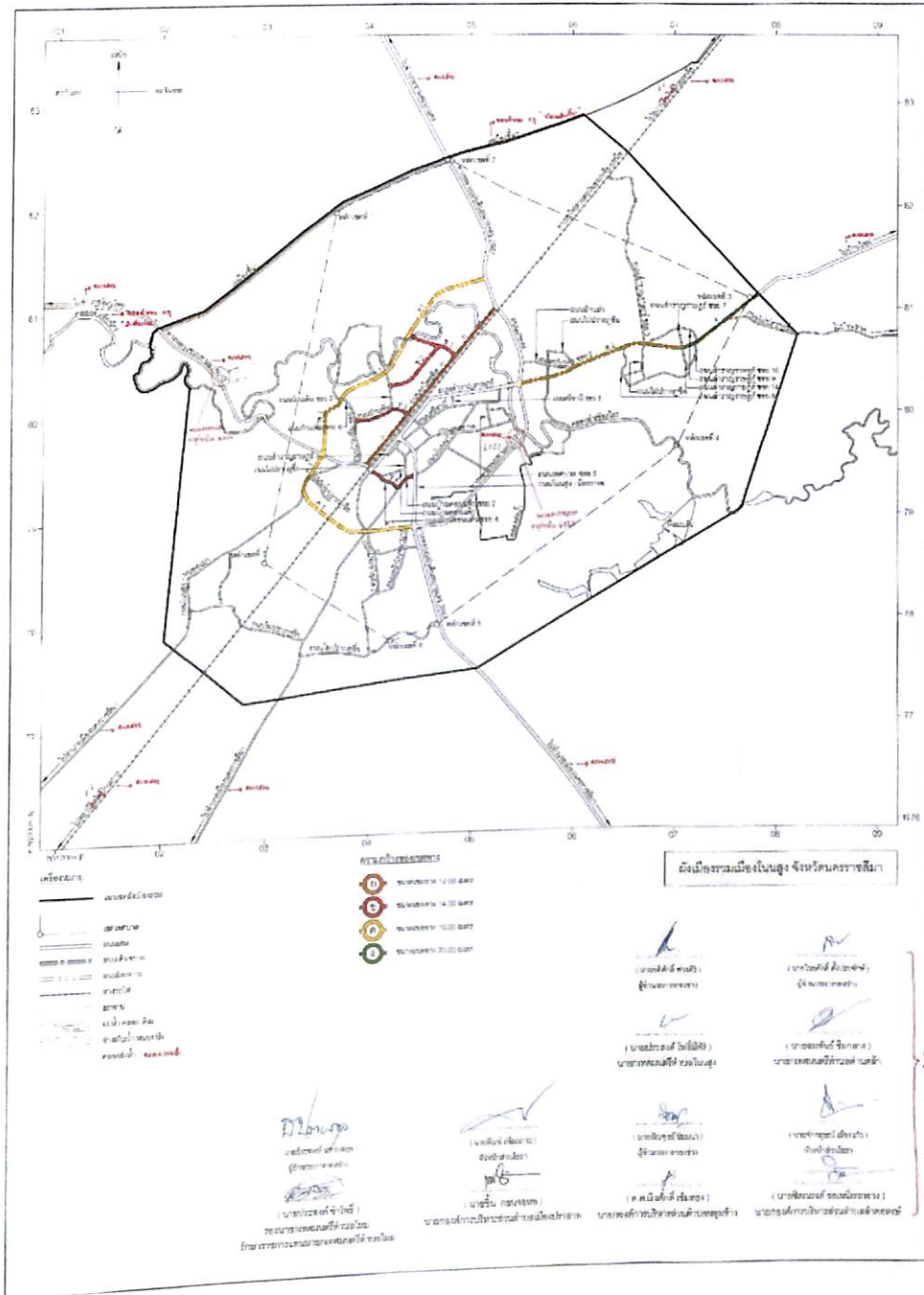
แผนที่ที่ 4.5.11 ฐานแผนที่โครงการพัฒนาระบบขนส่งมวลชนระบบรางที่มีโครงข่ายพื้นที่ในใหญ่ จังหวัดนครปฐม (พื้นที่ครั้งที่ 2)



แผนผังแสดงโครงการควบคุมและขยายทางหลวงชนบท
 10 กิโลเมตรบริเวณเมืองในสูง จังหวัดนครราชสีมา

รูปที่ ...

มาตราส่วน 1: 20,000 → ขนาดรูปถ่าย ๑๖ เซนติเมตร/๑ กิโลเมตร



- ประเภททาง
- ๒ ช่องจราจร
 - ๓ ช่องจราจร
 - ๔ ช่องจราจร
 - ๖ ช่องจราจร
 - ๘ ช่องจราจร
 - ถนนสายเดิม
 - แนวเขตที่ดิน

- ขนาดเส้นแวง
- ๒ ช่องจราจร ๓.๐๐ เมตร
 - ๓ ช่องจราจร ๓.๕๐ เมตร
 - ๔ ช่องจราจร ๔.๐๐ เมตร
 - ๖ ช่องจราจร ๕.๕๐ เมตร

ผังเมืองรวมเมืองในสูง จังหวัดนครราชสีมา

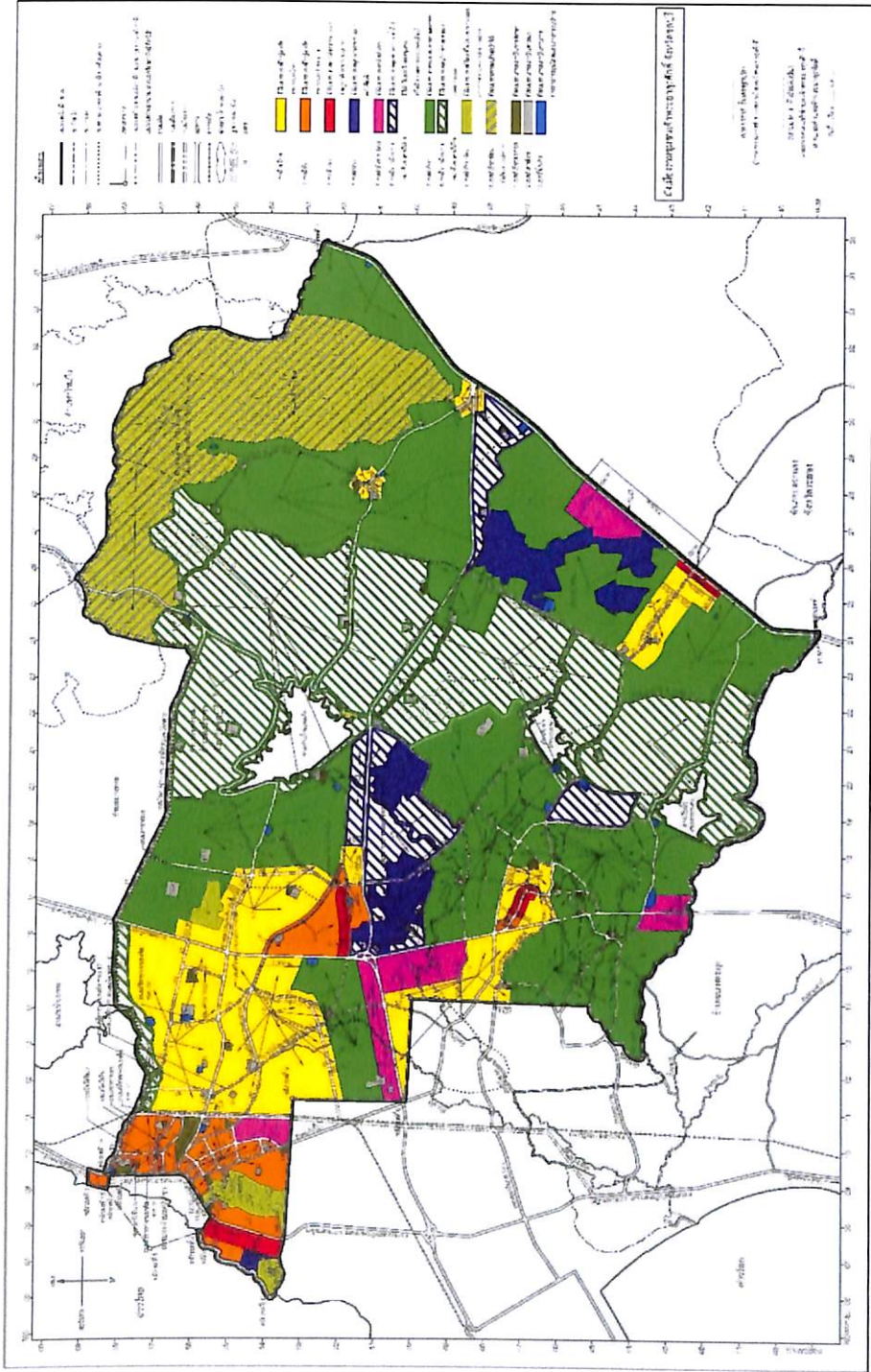
(นายแพทย์ อดิศักดิ์) ผู้อำนวยการ	(นายแพทย์ อดิศักดิ์) ผู้อำนวยการ
(นายแพทย์ อดิศักดิ์) นายแพทย์สาธารณสุขจังหวัด	(นายแพทย์ อดิศักดิ์) นายแพทย์สาธารณสุขจังหวัด
(นายแพทย์ อดิศักดิ์) ผู้อำนวยการ	(นายแพทย์ อดิศักดิ์) ผู้อำนวยการ
(นายแพทย์ อดิศักดิ์) นายแพทย์สาธารณสุขจังหวัด	(นายแพทย์ อดิศักดิ์) นายแพทย์สาธารณสุขจังหวัด

ตัวอย่างสำหรับทดสอบที่ 3

ผังเมืองรวมชุมชนเจ้าพระยาสุรศักดิ์ ผ่านคณะกรรมการผังเมือง วันที่ 16 กรกฎาคม 2559

“เป็นเมืองศูนย์กลางความเจริญแห่งใหม่ที่สมบูรณ์ น่าอยู่ และเป็นแหล่งอุตสาหกรรมปลอดภัย”

แผนผังที่ 4.6.1-1 ร่างแผนผังการใช้ประโยชน์ที่ดินเขตเทศบาล



ပုံစံ 4.7.1 ဒုတိယအဆင့်မြို့တော်စီမံကိန်းအကျဉ်းချုပ်

