

## ภาคผนวก

**ภาคผนวก ก**

ข้อมูลบุคคลของผู้ให้สัมภาษณ์ ที่เกี่ยวข้องกับการสื่อสารผ่านเพชฌัญญูเพชรกรรมอุทยาน  
แห่งชาติ สัตว์ป่า และพันธุ์พืช และหน้าที่การทำงานโดยสังเขป

ข้อมูลของผู้ให้สัมภาษณ์โดยภาพรวม

การกำหนดรหัส	อายุ (ปี)	ประเภท กลุ่มตัวอย่าง	อาชีพ/หน่วยงาน (วันที่สัมภาษณ์)
1.ADMIN (AD1)	56	กรมอุทยานฯ	ข้าราชการ/ผู้บริหาร (18 กุมภาพันธ์ 2561)
2.ADMIN (AD2)	32	กรมอุทยานฯ	ข้าราชการ (20 กุมภาพันธ์ 2561)
3.ADMIN (AD3)	32	กรมอุทยานฯ	พนักงานราชการ (20 กุมภาพันธ์ 2561)
4. ADMIN (AD4)	45	กรมอุทยานฯ	ลูกจ้างประจำ (20 กุมภาพันธ์ 2561)
5. PROTECT (PT1)	31	กลุ่มงานอนุรักษ์	รัฐวิสาหกิจ /กฟผ. (10 มีนาคม 2561)
6. PROTECT (PT2)	36	กลุ่มงานอนุรักษ์	ข้าราชการ/ศูนย์บริการประชาชน (12 มีนาคม 2561)
7. PROTECT (PT3)	42	กลุ่มงานอนุรักษ์	ข้าราชการ/กรมประชาสัมพันธ์ (15 มีนาคม 2561)
8. PROTECT (PT4)	46	กลุ่มงานอนุรักษ์	พนักงานของรัฐ/องค์การสวน พฤกษศาสตร์(18 มีนาคม 2561)
9. PROTECT (PT5)	44	กลุ่มงานอนุรักษ์	ข้าราชการ /กองสื่อสารทหารเรือ (20 มีนาคม 2561)
10.RESEARCH (R1)	24	กลุ่มงานศึกษาวิจัย	นักศึกษา /มหาวิทยาลัยศรีปทุม (7 มีนาคม 2561)
11. RESEARCH (R2)	18	กลุ่มงานศึกษาวิจัย	นักเรียน /โรงเรียนกุดงวิทยามูลนิธิ จ.ปัตตานี (12 มีนาคม 2561)

การกำหนดรหัส	อายุ (ปี)	ประเภท กลุ่มตัวอย่าง	อาชีพ/หน่วยงาน
12. RESEARCH (R3)	52	กลุ่มงานศึกษาวิจัย	อาจารย์ /มหาวิทยาลัยราชวมงคล กรุงเทพ( 22 มีนาคม 2561)
13. RESEARCH (R4)	47	กลุ่มงานศึกษาวิจัย	ข้าราชการ /สถานีวิจัยสัตว์ป่าฯ (29 มีนาคม 2561)
14. RESEARCH (R5)	17	กลุ่มงานศึกษาวิจัย	นักเรียน / โรงเรียนสตรีนันทบุรี (7 พฤษภาคม 2561)
15. MANAGEMENT (M1)	33	กลุ่มงานบริหาร จัดการทรัพยากร	เกษตรกร /ปลูกยางพารา จ.ชุมพร (18 มีนาคม 2561)
16. MANAGEMENT (M2)	29	กลุ่มงานบริหาร จัดการทรัพยากร	ผู้สื่อข่าว /ช่อง ONE (25 กุมภาพันธ์ 2561)
17. MANAGEMENT (M3)	55	กลุ่มงานบริหาร จัดการทรัพยากร	บรรณาธิการ /หนังสือพิมพ์เดลินิวส์ (7 พฤษภาคม 2561)
18. MANAGEMENT (M4)	38	กลุ่มงานบริหาร จัดการทรัพยากร	นักท่องเที่ยว /ค้าขาย (12 มีนาคม 2561)
19. MANAGEMENT (M5)	44	กลุ่มงานบริหาร จัดการทรัพยากร	ผู้สื่อข่าว/ THAI PBS (8 พฤษภาคม 2561)
20. PROMOTE (PM1)	46	กลุ่มส่งเสริมการใช้ ประโยชน์	ที่ปรึกษาอิสระ (5 มีนาคม 2561)
21. PROMOTE (PM2)	45	กลุ่มส่งเสริมการใช้ ประโยชน์	โปรดิวเซอร์ /บ.ทีวีบูรพา (26 กุมภาพันธ์ 2561)
22. PROMOTE (PM3)	56	กลุ่มส่งเสริมการใช้ ประโยชน์	ผู้ประกอบการ/เลี้ยงนกนางแอ่น (12 มีนาคม 2561)
23. PROMOTE (PM4)	36	กลุ่มส่งเสริมการใช้ ประโยชน์	บล็อกเกอร์ท่องเที่ยว (8 มีนาคม 2561)
24. PROMOTE (PM5)	47	กลุ่มส่งเสริมการใช้ ประโยชน์	พนักงานของรัฐ / ททท. ( 8 พฤษภาคม 2561)

**ภาคผนวก ข**



### คำถามสัมภาษณ์ผู้จัดทำเพจกรมอุทยานแห่งชาติ สัตว์ป่า และพันธุ์พืช 4 ท่าน

1. ให้เล่าเกี่ยวกับที่มาของเพจ กรมอุทยานแห่งชาติ สัตว์ป่า และพันธุ์พืช ระยะเวลาในการทำเพจ
2. คิดว่าอะไรเป็นสาเหตุที่ทำให้มีคนติดตามเพจ จุดเด่น หรือจุดด้อยของเพจ
3. กลุ่มเป้าหมายของการสื่อสารผ่านเฟซบุ๊ก (แฟนๆในเพจเป็นใคร)
4. ความแตกต่างระหว่างการสื่อสารผ่านเฟซบุ๊ก กับการสื่อสารในรูปแบบอื่นๆ (ก่อนทำเพจ และหลังทำมีอะไรเปลี่ยนแปลงบ้าง)
5. มีการโปรโมทบ้างหรือเปล่า
6. อยากให้เล่าถึงวิธีการนำเสนอข้อมูล
7. ความถี่ในการโพสต์มากน้อยแค่ไหน
8. จากยอดแฟนเพจขณะนี้ตั้งเป้าหมายใหม่ไหม
9. คิดว่าเอกลักษณ์หรือคาแรคเตอร์ของเพจเป็นยังไง
10. ความประทับใจมากที่สุดของการนำเสนอข้อมูลผ่านเฟซบุ๊ก
11. วันหนึ่งๆ มีสมาชิกอินบ็อกซ์มาแจ้งเรื่องให้ช่วยเหลือ หรือแจ้งข่าวสารมากน้อยแค่ไหน
12. ช่วงเวลาที่เหมาะสมในการเผยแพร่ข้อมูลหรือการนำเสนอ
13. เทคนิคที่ทำให้คนติดตามเพจ หรือวิธีสร้างการมีส่วนร่วมของประชาชน
14. คาดหวังให้คนที่เข้ามาชมแฟนเพจได้อะไรจากเพจนี้บ้าง
15. วิธีการวัดผลของการดำเนินงาน
16. มองอนาคตของเพจอย่างไร



### คำถามสัมภาษณ์กลุ่มผู้มีส่วนร่วมฯ 20 ท่าน

1. ชื่อ – สกุล , การศึกษา , อาชีพ (ผู้ให้ข้อมูล)
2. ระยะเวลาที่ติดตามเพจ (ตั้งแต่เมื่อไหร่)
3. จุดเริ่มต้นที่ทำให้ติดตามเพจกรมอุทยานแห่งชาติ สัตว์ป่า และพันธุ์พืช
4. คิดว่าเอกลักษณ์ หรือ คาแรคเตอร์ของเพจเป็นแบบไหน
5. เคยมีประสบการณ์ร่วมกับเพจ (ให้เล่าถึงประสบการณ์ร่วมที่มีกับเพจ)
6. ให้แสดงความคิดเห็นเกี่ยวกับเพจ ดังนี้

- ชื่อเพจ (name) : กรมอุทยานแห่งชาติ สัตว์ป่าและพันธุ์พืช
- ชื่อผู้ใช้ (user name) : @DNP1362 รู้ความหมายไหม
- ภาพประจำตัว (profile picture) : โลโก้กรมบนพื้นลายพราง
- รูปปก (cover picture) : วิสัยทัศน์กรม (ควรเปลี่ยนปกบ่อยไหมๆ)
- คำอธิบายแบบสั้น (short Description) : กรมอุทยานแห่งชาติ สัตว์ป่า และพันธุ์พืช

ดูแลทรัพยากรป่าไม้ สัตว์ป่า และพันธุ์พืชในพื้นที่ป่าอนุรักษ์

7. ให้แสดงความคิดเห็นต่อรูปแบบการนำเสนอข้อมูลข่าวสารของเพจกรมอุทยานแห่งชาติฯ ที่เกี่ยวข้องกับความน่าสนใจ ของสิ่งต่อไปนี้

- โพสต์ (post)
- รูปภาพ (picture)
- วิดีโอ (vdo)
- งานกิจกรรม (even)
- ข้อความ (inbox)
- ความใหม่สดของเนื้อหา (content)

8. คุณมีความรู้สึก ความประทับใจในการติดตามเพจ และการรับรู้ เข้าถึงข้อมูลข่าวสาร
9. เนื้อหาประเภทไหนที่คุณให้ความสนใจมากที่สุด เพราะอะไร
10. คุณคิดว่าจุดเด่น จุดด้อยของ เพจกรมอุทยานแห่งชาติ สัตว์ป่า และพันธุ์พืช
11. คุณคิดว่าคุณจะมีส่วนร่วมในการอนุรักษ์ทรัพยากรป่าไม้ และสัตว์ป่าอย่างไร
12. คุณคิดว่าข้อมูลที่น่าเสนอมีความเหมาะสม ควรเพิ่มหรือปรับปรุงอย่างไร

13. คิดว่าสถานะการณ์ด้านการอนุรักษ์ทรัพยากรป่าไม้ สัตว์ป่า เป็นอย่างไร
14. โพลส์ลักษณะแบบไหนของเพจที่คุณชอบ และไม่ชอบ
15. คุณความคาดหวังต่อเพจกรมอุทยานแห่งชาติ สัตว์ป่า และพันธุ์พืช
16. คุณคิดว่าเพจกรมอุทยานแห่งชาติ สัตว์ป่า และพันธุ์พืช ควรดำเนินการต่อไปในลักษณะใด
17. คุณมีการนำข้อมูลจากเพจไปใช้ประโยชน์บ้างหรือไม่ อย่างไร



## ภาคผนวก ค

## ข้อมูลโดยรวมเกี่ยวกับคนที่ถูกใจเพจกรมอุทยานแห่งชาติ สัตว์ป่า และพันธุ์พืช ข้อมูล ณ วันที่ 31 กรกฎาคม 2560

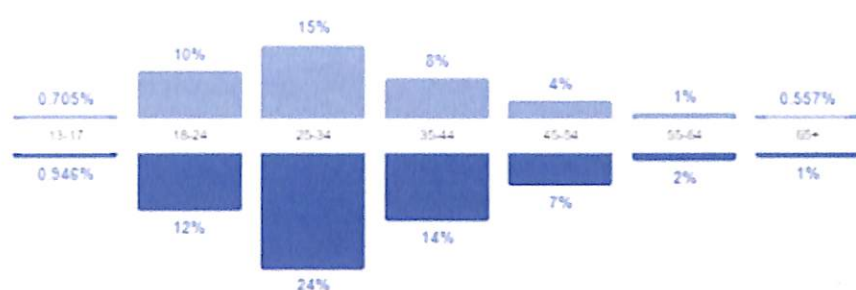
ข้อมูลประชากรโดยรวมเกี่ยวกับคนที่ถูกใจเพจของคุณ ตามข้อมูลอายุและเพศที่ผู้ใช้ระบุไว้ในโปรไฟล์

ผู้หญิง

39%  
แฟนเพจ

ผู้ชาย

61%  
แฟนเพจ



ประเทศ	แฟนเพจ	เมือง	แฟนเพจ	ภาษา	แฟนเพจ
ไทย	39,928	Bangkok, Bangkok	21,449	ไทย	37,685
ลาว	160	Chiang Mai, Chiang	1,552	อังกฤษ (สหรัฐอเมริกา)	2,385
เวียดนาม	130	Nakhon Ratchasim...	783	อังกฤษ (สหราชอาณาจักร)	894
กัมพูชา	107	Amphoe Muang Ch...	520	เยอรมัน	17
สหรัฐอเมริกา	97	Khon Kaen, Khon K...	417	my_MM	15
เกาหลีใต้	70	Amphoe Si Racha ...	404	โปรตุเกส (บราซิล)	14
มาเลเซีย	65	Chiang Rai, Chiang...	397	อาหรับ	12
พม่า	55	Hat Yai, Songkhla	384	ฝรั่งเศส (ฝรั่งเศส)	12
ออสเตรเลีย	45	Amphoe Muang Phi...	318	ญี่ปุ่น	11
ญี่ปุ่น	42	Nakhon Sawan, Na...	305	สเปน	10
ไต้หวัน	42	Amphoe Bang Bua ...	267	ดัตช์	10
สหราชอาณาจักร	35	Amphoe Muang No...	228	จีนกลาง (จีน)	10
จีน	22	Pattaya, Chon Buri	220	จีนดั้งเดิม (ไต้หวัน)	6
อิสราเอล	20	Khlong Luang, Path...	217	อินโดนีเซีย	6
เยอรมัน	19	Ubon Ratchathani, ...	207	สวีเดน	5
อินเดีย	18	Phrae, Phrae	201	เกาหลี	5
เนเธอร์แลนด์	16	Amphoe Bang Pa-I...	200	qz_MM	4
ฮ่องกง	16	Amphoe Muang Ph...	188	อิตาลี	4
ฝรั่งเศส	13	Amphoe Sam Phra...	172	มาเลย์	4
อินโดนีเซีย	13	Udon Thani Udon	171	เวียดนาม	4
สวีเดน	12	Amphoe Pak Chon...	168	สเปน (สเปน)	3

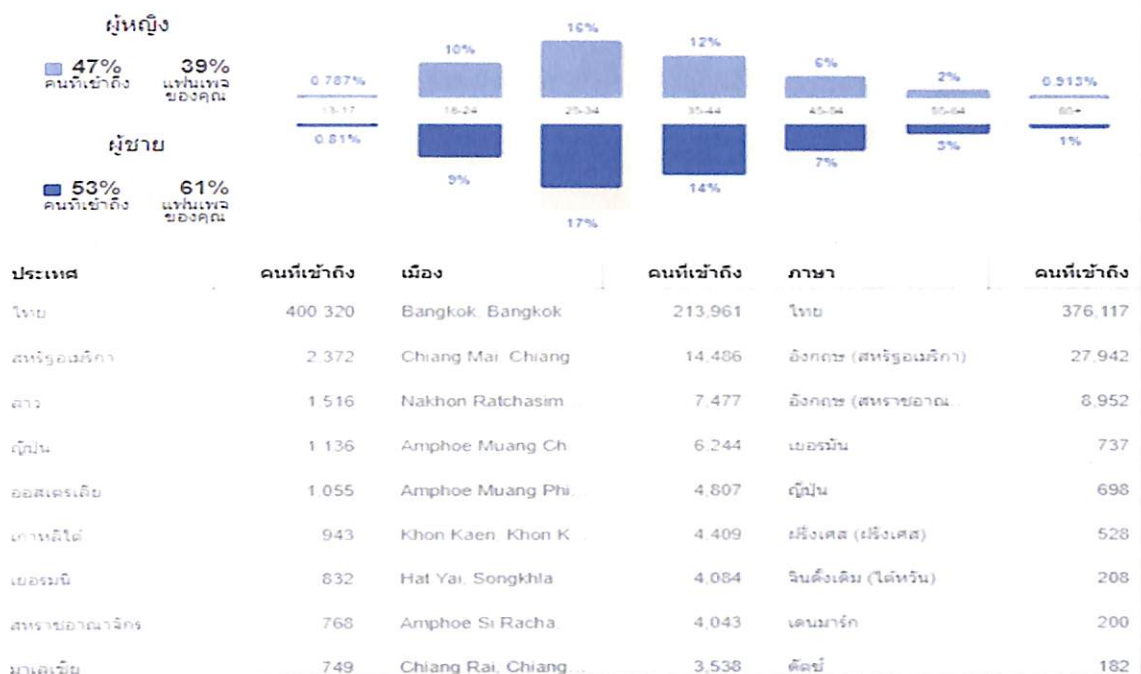
สิงห์บุรี	11	Amphoe Muang Na	167	นอร์เวย์ (นิกมอล)	3
สุพรรณบุรี	10	Amphoe Muang Su	167	รัสเซีย	3
สหราชอาณาจักร (เบมิงแฮม)	10	Surin Surin	147	เดนมาร์ก	2
เดนมาร์ก	10	Vientiane Vientian	146	ฟินแลนด์	2
นอร์เวย์	9	Samut Prakan Sa	145	กรีซ	2
สวีเดน (เอสแลนด์)	8	Surat Thani Surat	143	lo_LA	2
ปากีสถาน	7	Amphoe Pak Kret	132	อังกฤษ (อินเดีย)	1
แคนาดา	7	Saraburi Sarabun	129	อังกฤษ (โพเรน)	1
ราชอาณาจักรเนปาล	7	Amphoe Muang Pa	112	บราซิล	1
อินเดีย	7	Nan Nan	110	จีน	1
อเมริกาใต้	7	Pattani Pattani	109	อังกฤษ (กลินทิว)	1
รัสเซีย	6	Lampang Lampang	107	ไอร์แลนด์	1
บราซิล	5	Phitsanulok Phitsa	106	โคลัมเบีย (เนลนิช)	1
เนลนิช	5	Ban Map Ta Phut	105	มาซิโดเนีย	1
อุซเบกิสถาน	4	Nakhon Lampang	104	จีน (ต้าเจม (ฮอวอง))	1
ศรีลังกา	4	Amphoe Bang Phli	103	โปรตุเกส (โปรตุเกส)	1
อินเดีย	4	Kanchanaburi Kan	103	ฮังการี	1
ราชอาณาจักรไทย	4	Yala Yala	99		
ออสเตรเลีย	3	Nakhon Pathom N	99		
เวียดนาม	3	Trang Trang	96		
เวียดนาม	3	Chachoengsao Ch	93		
ฟิลิปปินส์	3	Rayong Rayong	92		
กรีซ	3	Songkhla Songkhla	88		
สหราชอาณาจักรและไอร์แลนด์	3	Bunram Bunram	86		

ภาพ : ข้อมูลประชากรโดยรวมเกี่ยวกับคนที่ถูกใจเพจกรมอุทยานแห่งชาติ สัตว์ป่า และพันธุ์พืช  
ณ วันที่ 31 กรกฎาคม 2560

ที่มา : กรมอุทยานแห่งชาติ สัตว์ป่า และพันธุ์พืช, 2560

จำนวนคนที่เห็นเนื้อหาใดๆ ที่เกี่ยวข้องกับเพจกรมอุทยานแห่งชาติ สัตว์ป่า และพันธุ์พืช โดยแบ่งกลุ่มอายุตามเพศ ข้อมูล ณ วันที่ 31 กรกฎาคม 2560

จำนวนคนที่เห็นเนื้อหาใดๆ ที่เกี่ยวข้องกับเพจของคุณโดยแบ่งกลุ่มอายุและเพศ

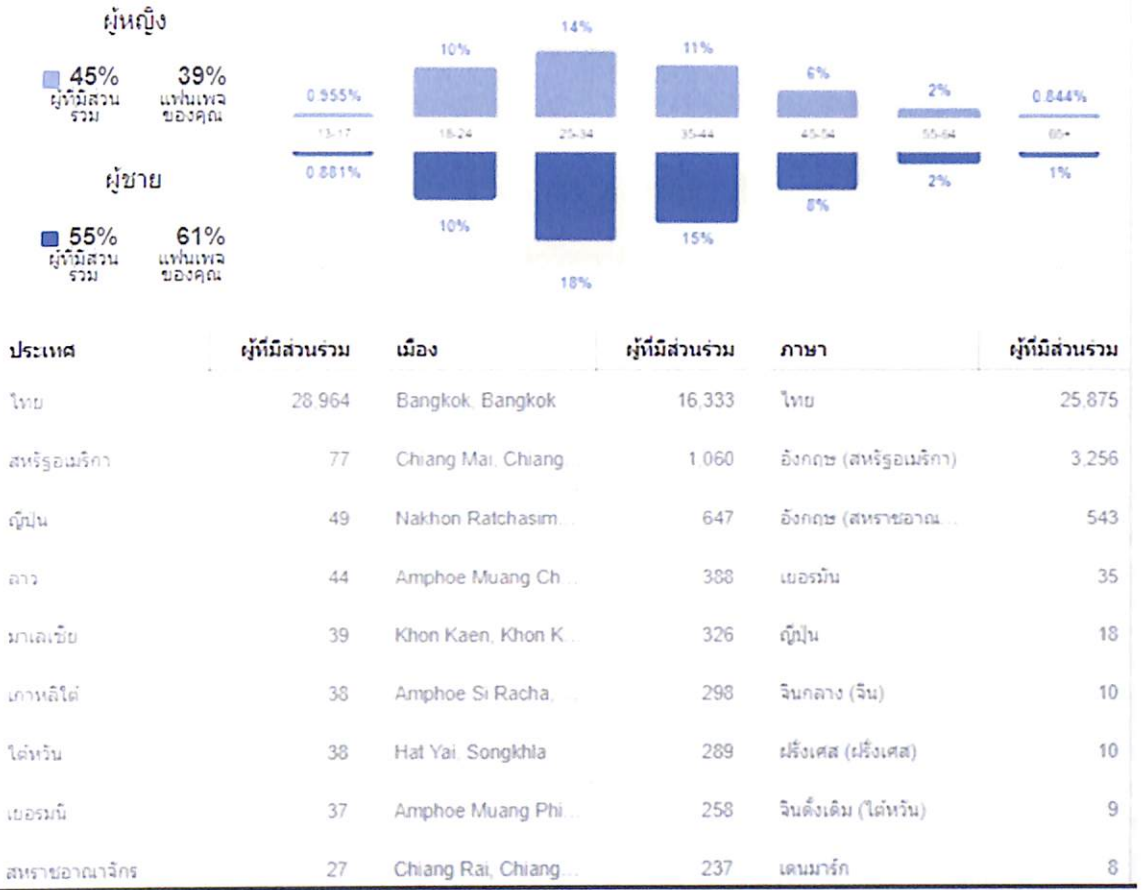


ภาพ : ข้อมูลประชากรโดยรวมเกี่ยวกับคนที่ถูกใจเพจกรมอุทยานแห่งชาติ สัตว์ป่า และพันธุ์พืช ณ วันที่ 31 กรกฎาคม 2560

ที่มา : กรมอุทยานแห่งชาติ สัตว์ป่า และพันธุ์พืช, 2560

## จำนวนคนที่ถูกใจเพจ แบ่งตามอายุและเพศของผู้ใช้

จำนวนคนที่พูดถึงเพจ แบ่งตามอายุและเพศของผู้ใช้



ภาพ : จำนวนคนที่ถูกใจเพจ แบ่งตามอายุและเพศของผู้ใช้ ข้อมูล ณ วันที่ 31 กรกฎาคม 2560  
ที่มา : กรมอุทยานแห่งชาติ สัตว์ป่า และพันธุ์พืช ,2560