

ภาคผนวก

ภาคผนวก ก.

รายชื่อของบริษัทในธุรกิจพัฒนาอสังหาริมทรัพย์ที่จดทะเบียน

ในตลาดหลักทรัพย์แห่งประเทศไทย ในปี พ.ศ. 2551 – 2553

รายชื่อของบริษัทในธุรกิจพัฒนาอสังหาริมทรัพย์

1. บริษัท กฤษดามหานคร จำกัด (มหาชน)
2. บริษัท แกรนด์ คาแนล แลนด์ จำกัด (มหาชน)
3. บริษัท คริสเตียนีและนิสเสน (ไทย) จำกัด (มหาชน)
4. บริษัท ควอลิตี้เฮาส์ จำกัด (มหาชน)
5. บริษัท เค-เทค คอนสตรัคชั่น จำกัด (มหาชน)
6. บริษัท เค ซี พร็อพเพอร์ตี้ จำกัด (มหาชน)
7. บริษัท เคปเปล ไทย พร็อพเพอร์ตี้ จำกัด (มหาชน)
8. บริษัท ช. การช่าง จำกัด (มหาชน)
9. บริษัท ชาลูนีสสระ ดีเวลลอปเมนท์ จำกัด (มหาชน)
10. บริษัท ชินเท็ค คอนสตรัคชั่น จำกัด (มหาชน)
11. บริษัท ซีโน-ไทย เอ็นจิเนียริง แอนด์ คอนสตรัคชั่น จำกัด (มหาชน)
12. บริษัท ซีฟโก้ จำกัด (มหาชน)
13. บริษัท เซ็นทรัลพัฒนา จำกัด (มหาชน)
14. บริษัท โตโย-ไทย คอร์ปอเรชั่น จำกัด (มหาชน)
15. บริษัท ไทคอน อินดัสเทรียล คอนเน็คชั่น จำกัด (มหาชน)
16. บริษัท ไทยพัฒนาโรงงานอุตสาหกรรม จำกัด (มหาชน)
17. บริษัท นวนคร จำกัด (มหาชน)
18. บริษัท เนาวรัตน์พัฒนาการ จำกัด (มหาชน)
19. บริษัท แนเซอร์ล พาร์ค จำกัด (มหาชน)
20. บริษัท โนเบิล ดีเวลลอปเมนท์ จำกัด (มหาชน)
21. บริษัท บางกอกแลนด์ จำกัด (มหาชน)
22. บริษัท บ้านริศการเค็ม จำกัด (มหาชน)
23. บริษัท บีทีเอส กรุ๊ป โฮลดิ้งส์ จำกัด (มหาชน)
24. บริษัท ประิณศิริ จำกัด (มหาชน)
25. บริษัท ปรีชา กรุ๊ป จำกัด (มหาชน)
26. บริษัท แผ่นดินทอง พร็อพเพอร์ตี้ ดีเวลลอปเมนท์ จำกัด (มหาชน)
27. บริษัท พร็อพเพอร์ตี้ เพอร์เฟค จำกัด (มหาชน)
28. บริษัท พรีเมียม จำกัด (มหาชน)
29. บริษัท พฤษา เรียวเอสเตท จำกัด (มหาชน)

รายชื่อของบริษัทในธุรกิจพัฒนาอสังหาริมทรัพย์ (ต่อ)

30. บริษัท พีเออี (ประเทศไทย) จำกัด (มหาชน)
31. บริษัท เพาเวอร์-พี จำกัด (มหาชน)
32. บริษัท เพาเวอร์ไลน์ เอ็นจิเนียริง จำกัด (มหาชน)
33. บริษัท มั่นคงเคหะการ จำกัด (มหาชน)
34. บริษัท เมเจอร์ ดีเวลลอปเม้นท์ จำกัด (มหาชน)
35. บริษัท เมโทรสตาร์ พร็อพเพอร์ตี้ จำกัด (มหาชน)
36. บริษัท ยูนิค เอ็นจิเนียริง แอนด์ คอนสตรัคชั่น จำกัด (มหาชน)
37. บริษัท ยูนิเวนเจอร์ จำกัด (มหาชน)
38. บริษัท รสา พร็อพเพอร์ตี้ ดีเวลลอปเม้นท์ จำกัด (มหาชน)
39. บริษัท ไรมอน แลนด์ จำกัด (มหาชน)
40. บริษัท ลลิล พร็อพเพอร์ตี้ จำกัด (มหาชน)
41. บริษัท แลนด์เอนด์เฮ้าส์ จำกัด (มหาชน)
42. บริษัท ศุภาลัย จำกัด (มหาชน)
43. บริษัท สยามฟิวเจอร์ดีเวลลอปเม้นท์ จำกัด (มหาชน)
44. บริษัท สวนอุตสาหกรรมโรจนะ จำกัด (มหาชน)
45. บริษัท สัมมากร จำกัด (มหาชน)
46. บริษัท เสนาดีเวลลอปเม้นท์ จำกัด (มหาชน)
47. บริษัท แสนสิริ จำกัด (มหาชน)
48. บริษัท เหมราชพัฒนาที่ดิน จำกัด (มหาชน)
49. บริษัท อมตะ คอร์ปอเรชั่น จำกัด (มหาชน)
50. บริษัท อารียา พร็อพเพอร์ตี้ จำกัด (มหาชน)
51. บริษัท อิตาเลียนไทย ดีเวลลอปเม้นท์ จำกัด (มหาชน)
52. บริษัท อีสเทอร์น สตาร์ เรียล เอสเตท จำกัด (มหาชน)
53. บริษัท อีเอ็มซี จำกัด (มหาชน)
54. บริษัท เอเชียน พร็อพเพอร์ตี้ ดีเวลลอปเม้นท์ จำกัด (มหาชน)
55. บริษัท เอ็น ซี เฮ้าส์ซิ่ง จำกัด (มหาชน)
56. บริษัท เอ็นเนอร์ยี เอิร์ท จำกัด (มหาชน)
57. บริษัท เอ็ม บี เค จำกัด (มหาชน)
58. บริษัท เอเวอร์แลนด์ จำกัด (มหาชน)

รายชื่อของบริษัทในธุรกิจพัฒนาอสังหาริมทรัพย์ (ต่อ)

59. บริษัท เอสซี เอสเสท คอร์ปอเรชั่น จำกัด (มหาชน)
60. บริษัท แอล พี เอ็น ดีเวลลอปเม้นท์ จำกัด (มหาชน)
61. บริษัท แอสคอน คอนสตรัคชั่น จำกัด (มหาชน)
62. บริษัท เค็ม โก้ จำกัด (มหาชน)
63. บริษัท ลิฟวิ้ง แลนด์ แคปิตอล จำกัด (มหาชน)
64. บริษัท สแกน โอบอล จำกัด (มหาชน)
65. บริษัท เอสทีพี แอนด์ ไอ จำกัด (มหาชน)

ภาคผนวก ข.

ตารางสำหรับทดสอบรายการที่เปิดเผยข้อมูลในรายงานประจำปีของบริษัท

ตารางสำหรับตรวจสอบรายการที่เปิดเผยในรายงานประจำปี

ข้อที่	หัวข้อ	2551	2552	2553
รายการที่ควรเปิดเผยในแบบ 56-1				
1. ลักษณะทั่วไปของบริษัท				
1.1	ข้อมูลทั่วไปของบริษัท			
1.2	ข้อมูลทั่วไปอื่นและบริษัทย่อย			
1.3	ผู้สอบบัญชี			
1.4	ที่ปรึกษากฎหมาย			
กรณีได้รับการส่งเสริมการลงทุนให้ระบุ				
1.5	หลักเกณฑ์การให้การส่งเสริมการลงทุน			
1.6	สัดส่วนรายได้ที่มาจาก การได้รับการส่งเสริมการลงทุน			
2. ปัจจัยความเสี่ยง				
2.1	ลักษณะความเสี่ยง			
2.2	เหตุการณ์ที่เป็นสาเหตุของความเสี่ยง			
2.3	ผลกระทบที่อาจเกิดขึ้น			
2.4	แนวโน้มความเป็นไปได้ที่จะเกิดความเสี่ยง			
2.5	มาตรการรองรับความเสี่ยง			
3. ลักษณะการประกอบธุรกิจ				
3.1	ความเป็นมา			
3.2	รายละเอียดบริษัทย่อย			
3.3	ลักษณะประเภทและชนิดของผลิตภัณฑ์			
3.4	พัฒนาการที่สำคัญในช่วง 5 ปีที่ผ่านมา			
3.5	โครงสร้างธุรกิจ			
3.6	การประกอบธุรกิจในแต่ละสายผลิตภัณฑ์			
3.7	กลยุทธ์การแข่งขัน			
3.8	สถานะการแข่งขันที่บริษัทประสบอยู่			
3.9	การบริหารการผลิต			

ข้อที่	หัวข้อ	2551	2552	2553
3.10	การบริหารการตลาด			
3.11	การจัดหาผลิตภัณฑ์หรือบริการ			
3.12	แนวโน้มสถานะเศรษฐกิจและปัจจัยที่มีผลกระทบต่อธุรกิจ			
3.13	ปัจจัยเสี่ยงและข้อจำกัด			
3.14	แนวโน้มภาคธุรกิจอสังหาริมทรัพย์			
3.15	ตารางแสดงสัดส่วนที่อยู่อาศัยสร้างเสร็จและจดทะเบียน			
4. ทรัพย์สินที่ใช้ในการประกอบธุรกิจ				
4.1	ทรัพย์สินถาวรหลักของบริษัทฯ และบริษัทย่อย			
4.2	สินค้ำคงเหลือในโครงการต่างๆ			
4.3	สินทรัพย์ที่ไม่มีตัวตน			
4.4	นโยบายการลงทุนในบริษัทย่อยและบริษัทร่วม			
5. ข้อพิพาททางกฎหมาย				
5.1	ลักษณะคดี			
5.2	ความเห็นของผู้บริหารเกี่ยวกับผลกระทบที่อาจเกิดขึ้นกับการดำเนินงาน			
6. โครงสร้างเงินลงทุน				
6.1	หลักทรัพย์ของบริษัทฯ			
6.2	กลุ่มผู้ถือหุ้นสูงสุด 10 รายแรกจำนวนหุ้นที่ถือและสัดส่วนการถือหุ้น			
6.3	ข้อจำกัดการถือหุ้นของชาวต่างชาติ			
6.4	นโยบายการจ่ายเงินปันผล			
7. การจัดการ				
โครงสร้างองค์กร				
7.1	โครงสร้างการจัดการ			
7.2	คณะกรรมการบริษัทและขอบเขตอำนาจหน้าที่และความรับผิดชอบ			
7.3	กรรมการผู้มีอำนาจลงนามแทนบริษัทฯ			

ข้อที่	หัวข้อ	2551	2552	2553
7.4	องค์ประกอบและการแต่งตั้งคณะกรรมการบริษัท			
7.5	คณะกรรมการตรวจสอบและขอเบ็ดอำนาจหน้าที่และความรับผิดชอบ			
7.6	กรรมการสรรหาการตรวจสอบ			
7.7	คณะกรรมการบริหารความเสี่ยงและขอเบ็ดอำนาจหน้าที่และความรับผิดชอบ			
7.8	คณะกรรมการบรรษัทภิบาลและขอเบ็ดอำนาจหน้าที่และความรับผิดชอบ			
7.9	คณะกรรมการสรรหาและพิจารณาค่าตอบแทนและขอเบ็ดอำนาจหน้าที่และความรับผิดชอบ			
7.10	คณะกรรมการบริหารและขอเบ็ดอำนาจหน้าที่และความรับผิดชอบ			
7.11	การสรรหากรรมการบริหารและขอเบ็ดอำนาจหน้าที่และความรับผิดชอบ			
7.12	กรรมการผู้จัดการและขอเบ็ดอำนาจหน้าที่และความรับผิดชอบ			
7.13	เลขานุการบริษัทและขอเบ็ดอำนาจหน้าที่และความรับผิดชอบ			
คำตอบแทนกรรมการและผู้บริหาร				
7.14	คำตอบแทนที่เป็นตัวเงิน			
7.15	คำตอบแทนอื่น (สิทธิซื้อหุ้นหรือหลักทรัพย์แปลงสภาพ)			
บุคลากร				
7.16	จำนวนพนักงาน			
7.17	คำตอบแทนบุคลากร			
การกำกับดูแลการใช้ข้อมูลภายใน				
7.18	นโยบายและวิธีการดูแลผู้บริหารในการใช้ข้อมูลภายในบริษัทไปใช้			

ข้อที่	หัวข้อ	2551	2552	2553
7.19	มาตรการลงโทษ			
หลักการกำกับดูแลกิจการที่ดี				
7.20	นโยบายในการปฏิบัติตามหลักการกำกับดูแลกิจการที่ดีของ SET			
สิทธิของผู้ถือหุ้น				
7.21	การประชุมผู้ถือหุ้น			
7.22	การจ่ายเงินปันผล			
7.23	การปฏิบัติต่อผู้ถือหุ้น			
7.24	บทบาทของผู้มีส่วนได้ส่วนเสีย			
7.25	การควบคุมภายในและการบริหารความเสี่ยง			
8. การควบคุมภายใน				
8.1	สรุปความคิดเห็นของคณะกรรมการบริษัทเกี่ยวกับความเพียงพอและความเหมาะสมของระบบการควบคุมภายในของบริษัท			
8.2	แนวทางการควบคุมภายใน			
9. รายการระหว่างกัน				
9.1	ชื่อกลุ่มบุคคลที่มีความขัดแย้ง ลักษณะความสัมพันธ์			
9.2	ข้อมูลรายการระหว่างกัน เช่น ลักษณะ ปริมาณ เงื่อนไข มูลค่า			
10. สถานะการเงินและผลการดำเนินงาน				
งบการเงิน				
10.1	สรุปรายงานการสอบบัญชี			
10.2	ตารางสรุปงบการเงินของบริษัทฯ			
10.3	อัตราส่วนทางการเงินที่สำคัญ			
10.4	คำนิยามอัตราส่วนทางการเงิน			
คำอธิบายและการวิเคราะห์ฐานะการเงินและผลการดำเนินงาน				
10.5	ภาพรวมการดำเนินงาน			
10.6	รายได้รวมของบริษัท			

ข้อที่	หัวข้อ	2551	2552	2553
10.7	ค่าใช้จ่าย			
10.8	กำไรสุทธิ			
10.9	ฐานะการเงิน			
11. การรับรองความถูกต้องของข้อมูล				
12. รายละเอียดเกี่ยวกับกรรมการและผู้บริหาร				
13. รายละเอียดเกี่ยวกับกรรมการบริษัทย่อย				
14. รายงานคณะกรรมการตรวจสอบ				

ภาคผนวก ค.

ตารางทดสอบความคิดเห็นของการเปิดเผยข้อมูล

สำหรับผู้จัดการฝ่ายบัญชีของบริษัทที่อยู่ในกลุ่มธุรกิจพัฒนาอสังหาริมทรัพย์

ท่านคิดว่าการเปิดเผยข้อมูลในรายงานประจำปีของบริษัทในธุรกิจพัฒนาอสังหาริมทรัพย์ควรปรับปรุงในเรื่องใด โดยเรียงจากมากไปน้อย 3 อันดับแรก (1 แทนมากที่สุด)

_____ ความเพียงพอของข้อมูลในรายงานประจำปีที่จะนำมาใช้ในการตัดสินใจลงทุนในบริษัท

_____ ความเข้าใจได้ง่ายของข้อมูลในรายงานประจำปี

_____ ความน่าเชื่อถือได้ของข้อมูลในรายงานประจำปี

_____ ความถูกต้องของข้อมูลในรายงานประจำปี

_____ ความทันต่อเวลาของข้อมูลในรายงานประจำปีที่จะนำมาใช้ในการตัดสินใจลงทุนในบริษัท

_____ การมีข้อมูลที่ตรงกับความต้องการของผู้ใช้รายงานประจำปี

_____ การนำเสนอข้อมูลเป็นกลาง

สำหรับผู้ถือหุ้นของบริษัทในธุรกิจพัฒนาอสังหาริมทรัพย์

ท่านคิดว่า ผู้บริหารที่จัดทำรายงานประจำปีจะพอใจผลที่ได้รับจากการเปิดเผยข้อมูลตามที่คณะกรรมการกำกับหลักทรัพย์และตลาดหลักทรัพย์กำหนดข้อใดมากที่สุด โดยเรียงลำดับจากมากไปน้อย 3 อันดับแรก (1 แทนพอใจมากที่สุด)

_____ การที่ได้รับความน่าเชื่อถือจากผู้ใช้งบการเงิน

_____ มีผู้สนใจลงทุนในบริษัทมากขึ้น

_____ มีความเสี่ยงต่ำที่จะถูกฟ้องล้มละลาย

_____ การได้รับสิทธิพิเศษจากหน่วยงานต่างๆ

_____ การได้รับคำยกย่องจากหน่วยงานต่างๆ

_____ การมีชื่อเสียงมากขึ้น

_____ ราคาหุ้นเพิ่มขึ้น

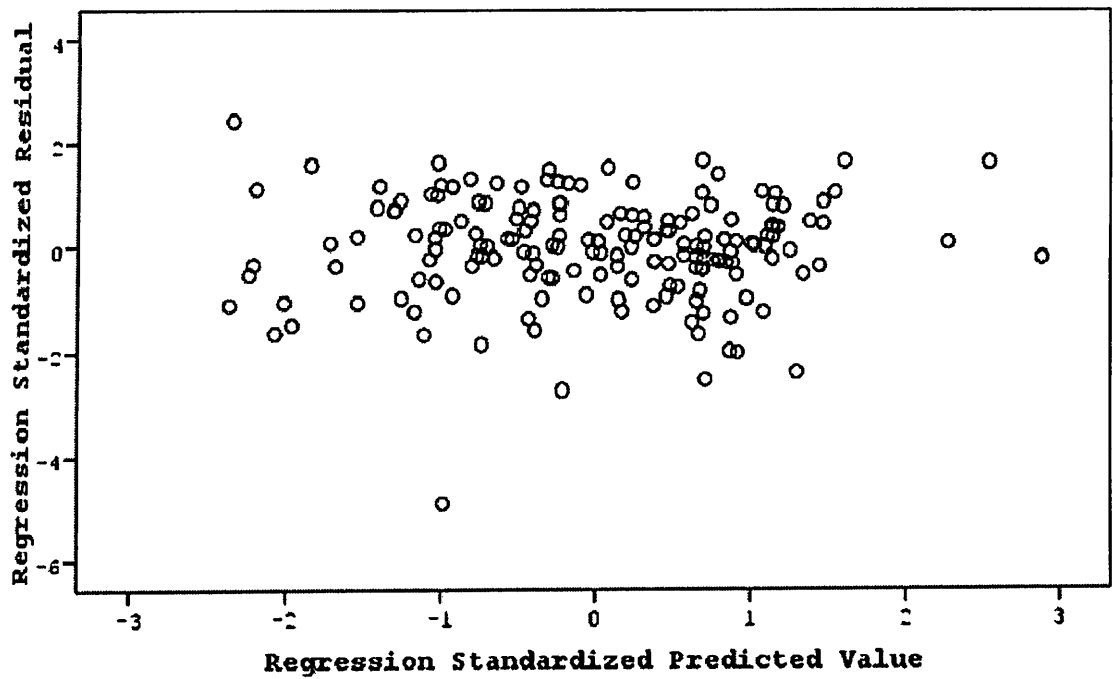
_____ ดอกเบี้ยหุ้นกู้ลดลง

ภาคผนวก ง.

การตรวจสอบความสัมพันธ์ของตัวแปร

Scatterplot

Dependent Variable: DL(%)



ภาพที่ 3 แสดงความสัมพันธ์ของตัวแปรอิสระและตัวแปรตาม

ภาคผนวก ง.

ข้อมูลเกี่ยวกับลักษณะของบริษัทกับระดับการเปิดเผยข้อมูลของบริษัท

ในธุรกิจพัฒนาอสังหาริมทรัพย์ ในปี พ.ศ. 2551 – 2553

ข้อมูลเกี่ยวกับลักษณะของบริษัทกับระดับการเปิดเผยข้อมูลของบริษัท
ในธุรกิจพัฒนาอสังหาริมทรัพย์ ในปี พ.ศ. 2551 – 2553

บริษัท	ปี	SIZE	IND	CR	ROE	IRC	DEBT	OWNSTR	AGE	DL
บริษัท กฤษดามหานคร จำกัด (มหาชน)	2551	9.55	58.33	0.90	0.17	17.55	2.27	7.38	26	76
บริษัท กฤษดามหานคร จำกัด (มหาชน)	2552	9.26	58.33	1.01	2.29	1.13	2.32	6.20	27	81
บริษัท กฤษดามหานคร จำกัด (มหาชน)	2553	9.24	58.33	1.25	1.17	2.03	1.93	26.30	28	86
บริษัท แกรนด์ คาเนล แลนด์ จำกัด (มหาชน)	2551	9.24	46.15	8.09	0.09	12.35	0.09	93.72	23	74
บริษัท แกรนด์ คาเนล แลนด์ จำกัด (มหาชน)	2552	9.77	46.15	4.89	0.22	5.88	0.46	97.85	24	79
บริษัท แกรนด์ คาเนล แลนด์ จำกัด (มหาชน)	2553	9.73	46.15	7.91	0.15	7.82	0.60	97.97	25	83
บริษัท คริสเตียนีและนิสเซ็น (ไทย) จำกัด (มหาชน)	2551	9.52	50.00	1.30	2.08	1.58	2.30	93.66	78	70
บริษัท คริสเตียนีและนิสเซ็น (ไทย) จำกัด (มหาชน)	2552	9.49	50.00	1.43	1.52	1.80	1.76	93.68	79	75
บริษัท คริสเตียนีและนิสเซ็น (ไทย) จำกัด (มหาชน)	2553	9.53	50.00	1.70	1.03	2.01	1.08	62.86	80	88
บริษัท ควอลิตี้เฮ้าส์ จำกัด (มหาชน)	2551	10.43	50.00	1.24	0.74	3.19	1.51	62.55	25	82
บริษัท ควอลิตี้เฮ้าส์ จำกัด (มหาชน)	2552	10.43	50.00	1.51	0.64	3.36	1.26	61.40	26	84
บริษัท ควอลิตี้เฮ้าส์ จำกัด (มหาชน)	2553	10.47	50.00	2.47	0.37	5.90	1.28	61.40	27	89
บริษัท เค ซี พร็อพเพอร์ตี้ จำกัด (มหาชน)	2551	9.47	46.67	2.13	0.87	2.37	1.06	79.62	21	68
บริษัท เค ซี พร็อพเพอร์ตี้ จำกัด (มหาชน)	2552	9.44	46.67	1.99	0.86	2.24	0.93	79.36	22	78
บริษัท เค ซี พร็อพเพอร์ตี้ จำกัด (มหาชน)	2553	9.42	46.67	2.59	0.64	2.91	0.86	79.46	23	80
บริษัท เคปเปล ไทย พร็อพเพอร์ตี้ จำกัด (มหาชน)	2551	8.93	46.15	1.58	1.91	0.83	2.25	96.36	25	56
บริษัท เคปเปล ไทย พร็อพเพอร์ตี้ จำกัด (มหาชน)	2552	8.9	46.15	4.91	0.67	2.50	2.50	96.37	26	73
บริษัท เคปเปล ไทย พร็อพเพอร์ตี้ จำกัด (มหาชน)	2553	8.89	46.15	6.43	0.59	3.58	3.01	96.35	27	76
บริษัท ช. การช่าง จำกัด (มหาชน)	2551	10.35	47.06	1.04	2.07	2.10	4.03	56.59	36	83
บริษัท ช. การช่าง จำกัด (มหาชน)	2552	10.42	47.06	1.30	1.91	2.53	4.34	56.60	37	86
บริษัท ช. การช่าง จำกัด (มหาชน)	2553	10.45	47.06	1.26	1.86	2.52	4.06	59.76	38	86

บริษัท	ปี	SIZE	IND	CR	ROE	IRC	DEBT	OWNSTR	AGE	DL
บริษัท ซาอูอิสสระ ดีเวลอปเมนท์ จำกัด (มหาชน)	2551	9.16	33.33	1.31	1.63	0.93	2.37	66.43	19	81
บริษัท ซาอูอิสสระ ดีเวลอปเมนท์ จำกัด (มหาชน)	2552	9.13	33.33	1.45	1.16	1.12	2.08	68.78	20	84
บริษัท ซาอูอิสสระ ดีเวลอปเมนท์ จำกัด (มหาชน)	2553	9.09	33.33	1.22	1.55	0.77	2.30	67.80	21	84
บริษัท ซินเท็ค คอนสตรัคชั่น จำกัด (มหาชน)	2551	9.57	60.00	1.32	1.21	1.77	1.28	49.65	20	83
บริษัท ซินเท็ค คอนสตรัคชั่น จำกัด (มหาชน)	2552	9.66	60.00	1.42	1	2.07	1.10	55.09	21	85
บริษัท ซินเท็ค คอนสตรัคชั่น จำกัด (มหาชน)	2553	9.66	60.00	1.57	0.08	24.00	0.87	59.18	22	87
บริษัท ซีโน-ไทย เอ็นจิเนียริง แอนด์ คอนสตรัคชั่น จำกัด (มหาชน)	2551	10.06	50.00	1.09	1.79	1.49	1.87	54.06	46	77
บริษัท ซีโน-ไทย เอ็นจิเนียริง แอนด์ คอนสตรัคชั่น จำกัด (มหาชน)	2552	9.9	50.00	1.30	0.95	1.93	0.98	54.17	47	80
บริษัท ซีโน-ไทย เอ็นจิเนียริง แอนด์ คอนสตรัคชั่น จำกัด (มหาชน)	2553	9.98	50.00	1.32	1.23	1.74	1.26	46.78	48	82
บริษัท ซีฟโก้ จำกัด (มหาชน)	2551	9.17	33.33	0.85	1.45	1.68	1.49	48.46	34	73
บริษัท ซีฟโก้ จำกัด (มหาชน)	2552	9.2	33.33	0.97	1.43	1.70	1.51	47.88	35	80
บริษัท ซีฟโก้ จำกัด (มหาชน)	2553	9.17	33.33	0.83	1.38	1.85	1.60	45.95	36	83
บริษัท เซ็นทรัลพัฒนา จำกัด (มหาชน)	2551	10.58	47.06	0.65	0.58	4.57	1.97	56.10	28	83
บริษัท เซ็นทรัลพัฒนา จำกัด (มหาชน)	2552	10.66	47.06	0.60	0.35	6.98	1.71	57.07	29	87
บริษัท เซ็นทรัลพัฒนา จำกัด (มหาชน)	2553	10.68	47.06	0.37	0.55	4.72	1.88	59.21	30	90
บริษัท โตโย-ไทย คอร์ปอเรชั่น จำกัด (มหาชน)	2552	9.66	42.86	1.39	2.35	1.42	2.35	57.55	24	81
บริษัท โตโย-ไทย คอร์ปอเรชั่น จำกัด (มหาชน)	2553	9.55	42.86	1.59	13.88	1.66	1.40	58.43	25	87
บริษัท ไทคอน อินดัสเทรียล คอนเน็คชั่น จำกัด (มหาชน)	2551	10.06	33.33	0.18	0.77	3.10	1.42	79.25	18	74
บริษัท ไทคอน อินดัสเทรียล คอนเน็คชั่น จำกัด (มหาชน)	2552	10.06	33.33	0.14	0.24	9.42	1.22	64.52	19	78
บริษัท ไทคอน อินดัสเทรียล คอนเน็คชั่น จำกัด (มหาชน)	2553	10.11	33.33	0.70	0.29	2.66	1.23	62.10	20	81

บริษัท	ปี	SIZE	IND	CR	ROE	IRC	DEBT	OWNSTR	AGE	DL
บริษัท ไทยพัฒนาโรงงานอุตสาหกรรม จำกัด (มหาชน)	2551	9.32	53.85	1.64	0.9	2.66	2.06	71.42	31	71
บริษัท ไทยพัฒนาโรงงานอุตสาหกรรม จำกัด (มหาชน)	2552	9.31	53.85	1.66	1.07	2.12	2.18	74.12	32	80
บริษัท ไทยพัฒนาโรงงานอุตสาหกรรม จำกัด (มหาชน)	2553	9.24	53.85	1.49	0.97	2.19	1.99	75.39	33	85
บริษัท นวนคร จำกัด (มหาชน)	2551	9.53	50.00	4.60	0.19	8.46	0.65	70.31	37	80
บริษัท นวนคร จำกัด (มหาชน)	2552	9.55	50.00	3.73	0.25	7.04	0.74	72.50	38	81
บริษัท นวนคร จำกัด (มหาชน)	2553	9.57	50.00	4.13	0.2	7.35	0.51	53.60	39	84
บริษัท เนาวรัตน์พัฒนาการ จำกัด (มหาชน)	2551	9.45	60.00	1.30	1.19	1.72	1.27	34.31	32	74
บริษัท เนาวรัตน์พัฒนาการ จำกัด (มหาชน)	2552	9.43	60.00	1.06	1.38	1.33	2.09	38.35	33	78
บริษัท เนาวรัตน์พัฒนาการ จำกัด (มหาชน)	2553	9.47	60.00	0.82	1.93	1.02	2.65	39.97	34	84
บริษัท แนเซอร์วิล พาร์ค จำกัด (มหาชน)	2552	9.47	63.64	0.07	0.45	0.91	28.36	28.93	21	82
บริษัท แนเซอร์วิล พาร์ค จำกัด (มหาชน)	2553	9.53	63.64	0.15	0.92	1.50	3.60	31.31	22	83
บริษัท โนเบิล ดีเวลลอปเมนท์ จำกัด (มหาชน)	2551	9.74	54.55	3.73	1.14	3.49	1.14	59.72	17	81
บริษัท โนเบิล ดีเวลลอปเมนท์ จำกัด (มหาชน)	2552	9.82	54.55	1.95	0.37	1.86	1.24	61.87	18	85
บริษัท โนเบิล ดีเวลลอปเมนท์ จำกัด (มหาชน)	2553	10.01	54.55	2.23	0.3	2.43	1.91	63.68	19	87
บริษัท บางกอกแลนด์ จำกัด (มหาชน)	2551	10.53	46.67	0.46	0.26	4.02	0.54	79.52	35	79
บริษัท บางกอกแลนด์ จำกัด (มหาชน)	2552	10.52	46.67	0.31	0.03	4.43	0.37	80.52	36	83
บริษัท บางกอกแลนด์ จำกัด (มหาชน)	2553	10.52	46.67	0.62	0.02	4.93	0.32	75.65	37	84
บริษัท บ้านเรือคาร์ทเด้น จำกัด (มหาชน)	2551	9.11	62.50	20.24	0.02	38.95	0.04	76.74	18	69
บริษัท บ้านเรือคาร์ทเด้น จำกัด (มหาชน)	2552	9.1	62.50	29.21	0.66	57.73	0.03	81.52	19	72
บริษัท บ้านเรือคาร์ทเด้น จำกัด (มหาชน)	2553	9.09	62.50	33.25	0.77	65.73	0.02	79.60	20	74
บริษัท บีทีเอส กรุ๊ป โฮลดิ้งส์ จำกัด (มหาชน)	2551	9.81	47.06	0.82	0.57	2.68	0.82	63.63	40	73
บริษัท บีทีเอส กรุ๊ป โฮลดิ้งส์ จำกัด (มหาชน)	2552	9.81	47.06	0.73	1.31	2.32	0.84	78.61	41	85
บริษัท บีทีเอส กรุ๊ป โฮลดิ้งส์ จำกัด (มหาชน)	2553	9.89	47.06	0.82	0.68	2.77	0.62	85.87	42	88

บริษัท	ปี	SIZE	IND	CR	ROE	IRC	DEBT	OWNSTR	AGE	DL
บริษัท ปรีณศิริ จำกัด (มหาชน)	2551	9.84	50.00	2.13	0.42	2.13	1.88	62.90	8	83
บริษัท ปรีณศิริ จำกัด (มหาชน)	2552	9.76	50.00	2.35	1.32	2.86	0.95	68.27	9	82
บริษัท ปรีณศิริ จำกัด (มหาชน)	2553	9.74	50.00	3.31	0.47	3.93	0.65	71.67	10	85
บริษัท ปรีชา กรุ๊ป จำกัด (มหาชน)	2551	9.1	50.00	2.61	0.18	2.32	2.67	65.09	19	75
บริษัท ปรีชา กรุ๊ป จำกัด (มหาชน)	2552	8.99	50.00	2.74	0.36	3.45	0.83	60.02	20	76
บริษัท ปรีชา กรุ๊ป จำกัด (มหาชน)	2553	8.96	50.00	5.67	0.27	8.39	0.54	61.77	21	82
บริษัท แผ่นดินทอง พร็อพเพอร์ตี้ ดีเวลลอปเม้นท์ จำกัด (มหาชน)	2551	9.92	54.55	1.86	0.36	3.70	0.88	86.95	30	76
บริษัท แผ่นดินทอง พร็อพเพอร์ตี้ ดีเวลลอปเม้นท์ จำกัด (มหาชน)	2552	9.92	54.55	1.55	0.37	5.10	0.79	80.99	31	81
บริษัท แผ่นดินทอง พร็อพเพอร์ตี้ ดีเวลลอปเม้นท์ จำกัด (มหาชน)	2553	9.9	54.55	0.93	0.59	3.77	0.95	80.17	32	85
บริษัท พร็อพเพอร์ตี้ เพอร์เฟก จำกัด (มหาชน)	2551	10.06	56.25	3.86	0.6	4.64	0.93	34.23	23	82
บริษัท พร็อพเพอร์ตี้ เพอร์เฟก จำกัด (มหาชน)	2552	10.12	56.25	2.38	1.01	3.23	1.12	49.79	24	84
บริษัท พร็อพเพอร์ตี้ เพอร์เฟก จำกัด (มหาชน)	2553	10.24	56.25	2.91	1.03	4.04	1.75	56.66	25	89
บริษัท พรีเมียม จำกัด (มหาชน)	2551	9.02	36.36	1.13	1.01	1.89	1.04	63.62	13	80
บริษัท พรีเมียม จำกัด (มหาชน)	2552	9.02	36.36	1.16	0.49	1.88	1.06	68.62	14	82
บริษัท พรีเมียม จำกัด (มหาชน)	2553	9.04	36.36	1.45	0.33	1.83	1.25	69.96	15	85
บริษัท พกญา เรียวเอสเตท จำกัด (มหาชน)	2551	10.19	44.44	2.92	0.64	3.10	0.61	82.00	15	86
บริษัท พกญา เรียวเอสเตท จำกัด (มหาชน)	2552	10.25	44.44	3.97	2.49	4.11	0.45	89.21	16	93
บริษัท พกญา เรียวเอสเตท จำกัด (มหาชน)	2553	10.52	44.44	3.20	4.34	3.42	1.24	91.01	17	95
บริษัท พีเออี (ประเทศไทย) จำกัด (มหาชน)	2551	8.73	42.86	0.77	4.27	1.48	1.28	68.70	44	79
บริษัท พีเออี (ประเทศไทย) จำกัด (มหาชน)	2552	8.88	42.86	0.73	0.19	1.18	6.68	68.79	45	82
บริษัท พีเออี (ประเทศไทย) จำกัด (มหาชน)	2553	8.87	42.86	0.61	0.14	1.11	168.84	54.23	46	87
บริษัท เพาเวอร์ไลน์ เอ็นจิเนียริง จำกัด (มหาชน)	2551	9.81	54.55	0.97	0.15	0.95	2.66	61.20	20	83
บริษัท เพาเวอร์ไลน์ เอ็นจิเนียริง จำกัด (มหาชน)	2552	9.69	54.55	0.80	1.56	0.68	4.71	49.92	21	83
บริษัท เพาเวอร์ไลน์ เอ็นจิเนียริง จำกัด (มหาชน)	2553	9.75	54.55	0.93	1.81	0.61	4.57	48.50	22	88

บริษัท	ปี	SIZE	IND	CR	ROE	IRC	DEBT	OWNSTR	AGE	DL
บริษัท มั่นคงเคหะการ จำกัด (มหาชน)	2551	9.79	47.06	6.42	1.52	7.72	0.43	63.10	35	78
บริษัท มั่นคงเคหะการ จำกัด (มหาชน)	2552	9.78	47.06	7.73	0.54	9.30	0.30	62.72	36	79
บริษัท มั่นคงเคหะการ จำกัด (มหาชน)	2553	9.81	47.06	7.16	0.7	8.52	0.30	63.35	37	81
บริษัท เมเจอร์ ดีเวลลอปเม้นท์ จำกัด (มหาชน)	2551	9.88	46.15	2.16	0.09	2.20	2.67	90.77	9	84
บริษัท เมเจอร์ ดีเวลลอปเม้นท์ จำกัด (มหาชน)	2552	9.88	46.15	1.77	0.96	1.76	2.47	86.53	10	84
บริษัท เมเจอร์ ดีเวลลอปเม้นท์ จำกัด (มหาชน)	2553	9.84	46.15	1.80	2.01	1.85	2.21	87.44	11	86
บริษัท เมโทรสตาร์ พร็อพเพอร์ตี้ จำกัด (มหาชน)	2551	9.53	50.00	2.41	1.94	4.87	1.63	75.07	8	83
บริษัท เมโทรสตาร์ พร็อพเพอร์ตี้ จำกัด (มหาชน)	2552	9.45	50.00	0.96	0.05	3.73	1.62	73.42	9	82
บริษัท เมโทรสตาร์ พร็อพเพอร์ตี้ จำกัด (มหาชน)	2553	9.34	50.00	4.36	0.3	20.95	0.92	73.77	10	85
บริษัท ยูนิค เอ็นจิเนียริ่ง แอนด์ คอนสตรัคชั่น จำกัด (มหาชน)	2551	9.46	53.85	1.65	0.82	2.13	1.16	90.66	14	80
บริษัท ยูนิค เอ็นจิเนียริ่ง แอนด์ คอนสตรัคชั่น จำกัด (มหาชน)	2552	9.43	53.85	1.14	0.37	0.89	2.22	97.45	15	81
บริษัท ยูนิค เอ็นจิเนียริ่ง แอนด์ คอนสตรัคชั่น จำกัด (มหาชน)	2553	9.58	53.85	1.20	0.49	1.23	2.31	97.55	16	85
บริษัท ยูนิเวนเจอร์ จำกัด (มหาชน)	2551	9.27	50.00	19.49	0.68	20.75	0.23	77.07	28	78
บริษัท ยูนิเวนเจอร์ จำกัด (มหาชน)	2552	9.27	50.00	3.75	1.46	3.26	0.86	79.60	29	81
บริษัท ยูนิเวนเจอร์ จำกัด (มหาชน)	2553	9.28	50.00	1.53	2.19	1.20	1.48	83.33	30	84
บริษัท รสา พร็อพเพอร์ตี้ ดีเวลลอปเม้นท์ จำกัด (มหาชน)	2551	8.9	66.67	4.67	0.93	4.27	0.77	81.14	13	78
บริษัท รสา พร็อพเพอร์ตี้ ดีเวลลอปเม้นท์ จำกัด (มหาชน)	2552	8.96	66.67	3.87	0.04	3.18	1.05	81.74	14	79
บริษัท รสา พร็อพเพอร์ตี้ ดีเวลลอปเม้นท์ จำกัด (มหาชน)	2553	9.12	66.67	3.37	0.07	2.88	1.45	80.07	15	84
บริษัท โรมอน แลนด์ จำกัด (มหาชน)	2551	9.76	42.86	1.97	0.09	1.35	2.29	84.15	21	79
บริษัท โรมอน แลนด์ จำกัด (มหาชน)	2552	9.82	42.86	1.62	0.27	1.27	3.03	84.83	22	82
บริษัท โรมอน แลนด์ จำกัด (มหาชน)	2553	9.81	42.86	3.71	0.29	2.73	2.81	83.71	23	84

บริษัท	ปี	SIZE	IND	CR	ROE	IRC	DEBT	OWNSTR	AGE	DL
บริษัท กลีล พร็อพเพอร์ตี้ จำกัด (มหาชน)	2551	9.57	60.00	20.74	0.35	24.42	0.09	88.33	6	79
บริษัท กลีล พร็อพเพอร์ตี้ จำกัด (มหาชน)	2552	9.64	60.00	13.37	1.34	17.63	0.21	88.54	7	84
บริษัท กลีล พร็อพเพอร์ตี้ จำกัด (มหาชน)	2553	9.67	60.00	11.86	0.69	14.18	0.22	89.24	8	88
บริษัท แลนด์แอนด์เฮาส์ จำกัด (มหาชน)	2551	10.6	36.36	3.65	0.52	5.55	0.73	55.81	25	73
บริษัท แลนด์แอนด์เฮาส์ จำกัด (มหาชน)	2552	10.61	36.36	3.43	0.9	5.40	0.75	55.77	26	87
บริษัท แลนด์แอนด์เฮาส์ จำกัด (มหาชน)	2553	10.67	36.36	3.19	0.9	4.88	0.95	57.03	27	89
บริษัท ศุภาลักษณ์ จำกัด (มหาชน)	2551	10.11	57.14	1.77	0.22	1.92	1.63	58.06	19	81
บริษัท ศุภาลักษณ์ จำกัด (มหาชน)	2552	10.16	57.14	2.63	1.06	2.79	0.98	58.89	20	85
บริษัท ศุภาลักษณ์ จำกัด (มหาชน)	2553	10.24	57.14	3.59	1.11	3.69	0.99	59.81	21	88
บริษัท สยามฟิวเจอร์ดีเวลอปเม้นท์ จำกัด (มหาชน)	2551	9.65	37.50	0.26	1.11	2.77	2.78	78.17	14	79
บริษัท สยามฟิวเจอร์ดีเวลอปเม้นท์ จำกัด (มหาชน)	2552	9.75	37.50	0.37	0.3	2.33	2.13	78.84	15	81
บริษัท สยามฟิวเจอร์ดีเวลอปเม้นท์ จำกัด (มหาชน)	2553	9.85	37.50	1.30	0.3	9.00	1.74	82.57	16	84
บริษัท สวนอุตสาหกรรมโรจนะ จำกัด (มหาชน)	2551	9.98	60.00	1.31	0.24	1.72	2.70	79.77	20	82
บริษัท สวนอุตสาหกรรมโรจนะ จำกัด (มหาชน)	2552	9.96	60.00	1.21	0.24	1.52	2.44	75.53	21	81
บริษัท สวนอุตสาหกรรมโรจนะ จำกัด (มหาชน)	2553	10	60.00	1.11	0.81	1.54	2.35	82.77	22	86
บริษัท สัมมากร จำกัด (มหาชน)	2551	9.37	50.00	3.41	0.97	4.57	0.39	78.13	38	78
บริษัท สัมมากร จำกัด (มหาชน)	2552	9.43	50.00	3.61	0.99	5.10	0.52	80.96	39	81
บริษัท สัมมากร จำกัด (มหาชน)	2553	9.44	50.00	5.04	1.14	6.46	0.52	81.19	40	84
บริษัท เสนาดีเวลลอปเม้นท์ จำกัด (มหาชน)	2552	9.25	53.33	3.40	0.45	4.82	0.41	77.96	16	83
บริษัท เสนาดีเวลลอปเม้นท์ จำกัด (มหาชน)	2553	9.41	53.33	1.35	0.39	1.86	0.89	82.55	17	87
บริษัท แสนสิริ จำกัด (มหาชน)	2551	10.19	53.33	2.41	0.24	1.80	1.62	34.96	24	82
บริษัท แสนสิริ จำกัด (มหาชน)	2552	10.26	53.33	2.15	0.69	1.79	1.51	60.34	25	84
บริษัท แสนสิริ จำกัด (มหาชน)	2553	10.39	53.33	2.58	0.54	2.30	2.30	62.80	26	86

บริษัท	ปี	SIZE	IND	CR	ROE	IRC	DEBT	OWNSTR	AGE	DL
บริษัท เหมราชพัฒนาที่ดินจำกัด (มหาชน)	2551	9.99	46.67	2.35	0.56	2.80	0.72	55.12	20	86
บริษัท เหมราชพัฒนาที่ดินจำกัด (มหาชน)	2552	9.99	46.67	2.42	1.44	3.04	0.65	59.95	21	90
บริษัท เหมราชพัฒนาที่ดินจำกัด (มหาชน)	2553	10.15	46.67	5.27	0.6	6.66	1.09	62.41	22	91
บริษัท อมตะ คอร์ปอเรชั่น จำกัด (มหาชน)	2551	9.89	58.33	1.84	0.64	2.31	1.39	67.38	19	75
บริษัท อมตะ คอร์ปอเรชั่น จำกัด (มหาชน)	2552	9.9	58.33	2.26	2.53	2.91	1.41	67.33	20	84
บริษัท อมตะ คอร์ปอเรชั่น จำกัด (มหาชน)	2553	9.91	58.33	1.53	2.72	2.37	1.16	67.33	21	88
บริษัท อารีญา พรอพเพอร์ตี้ จำกัด (มหาชน)	2551	9.74	44.44	2.70	2.14	2.71	3.06	87.80	8	78
บริษัท อารีญา พรอพเพอร์ตี้ จำกัด (มหาชน)	2552	9.69	44.44	4.40	0.02	4.23	1.77	88.53	9	82
บริษัท อารีญา พรอพเพอร์ตี้ จำกัด (มหาชน)	2553	9.73	44.44	3.50	0.02	3.53	1.34	88.61	10	89
บริษัท อิตาเลียนไทย ดีเวลล็อปเมนต์ จำกัด (มหาชน)	2551	10.6	46.15	1.12	0.04	1.34	3.77	52.55	50	77
บริษัท อิตาเลียนไทย ดีเวลล็อปเมนต์ จำกัด (มหาชน)	2552	10.58	46.15	1.07	0.98	1.31	3.99	48.42	51	79
บริษัท อิตาเลียนไทย ดีเวลล็อปเมนต์ จำกัด (มหาชน)	2553	10.55	46.15	1.28	1.02	1.52	3.61	46.91	52	82
บริษัท ইসเทอร์น স্টার রিئل এসเตท จำกัด (มหาชน)	2551	9.63	46.67	26.69	1.41	61.66	0.03	77.89	28	82
บริษัท ইসเทอร์น স্টার রিئل এসเตท จำกัด (มหาชน)	2552	9.63	46.67	21.27	0.51	51.33	0.03	79.20	29	82
บริษัท ইসเทอร์น স্টার রিئل এসเตท จำกัด (มหาชน)	2553	9.65	46.67	11.04	0.51	24.26	0.05	79.44	30	86
บริษัท อีเอ็มซี จำกัด (มหาชน)	2551	9.31	53.33	1.51	0.79	2.02	0.99	64.60	29	79
บริษัท อีเอ็มซี จำกัด (มหาชน)	2552	9.29	53.33	1.63	0.18	2.12	1.16	36.29	30	85
บริษัท อีเอ็มซี จำกัด (มหาชน)	2553	9.29	53.33	1.42	0.16	1.64	1.56	54.26	31	87
บริษัท เอเชียน พร็อพเพอร์ตี้ ดีเวลล็อปเมนต์ จำกัด (มหาชน)	2551	10.17	40.00	4.85	0.14	4.30	1.56	55.40	24	78
บริษัท เอเชียน พร็อพเพอร์ตี้ ดีเวลล็อปเมนต์ จำกัด (มหาชน)	2552	10.23	40.00	4.43	0.43	4.10	1.32	56.43	25	81
บริษัท เอเชียน พร็อพเพอร์ตี้ ดีเวลล็อปเมนต์ จำกัด (มหาชน)	2553	10.35	40.00	3.09	0.25	2.99	1.53	63.04	26	84

บริษัท	ปี	SIZE	IND	CR	ROE	IRC	DEBT	OWNSTR	AGE	DL
บริษัท เอ็น ซี เฮาส์ซิ่ง จำกัด (มหาชน)	2551	9.5	50.00	8.31	0.56	8.91	0.60	91.74	14	81
บริษัท เอ็น ซี เฮาส์ซิ่ง จำกัด (มหาชน)	2552	9.48	50.00	8.42	0.3	9.02	0.47	88.60	15	84
บริษัท เอ็น ซี เฮาส์ซิ่ง จำกัด (มหาชน)	2553	9.5	50.00	10.18	1.22	10.85	0.49	92.04	16	87
บริษัท เอ็นเนอร์ยี เอิร์ท จำกัด (มหาชน)	2553	8.3	47.37	0.76	1.28	0.22	2.92	88.88	30	71
บริษัท เอ็ม บี เค จำกัด (มหาชน)	2551	10.25	57.14	1.13	0.29	4.18	1.08	66.43	34	76
บริษัท เอ็ม บี เค จำกัด (มหาชน)	2552	10.28	57.14	1.97	0.65	6.73	1.13	66.47	35	77
บริษัท เอ็ม บี เค จำกัด (มหาชน)	2553	10.37	57.14	1.54	0.5	3.72	1.31	66.92	36	82
บริษัท เอเวอร์แลนด์ จำกัด (มหาชน)	2551	9	54.55	5.97	0.85	5.94	0.96	50.85	20	71
บริษัท เอเวอร์แลนด์ จำกัด (มหาชน)	2553	8.8	54.55	1.44	0.48	1.54	1.28	49.33	22	84
บริษัท เอสซี แอสเสท คอร์ปอเรชั่น จำกัด (มหาชน)	2551	9.87	57.14	2.85	0.55	4.44	0.61	74.54	19	79
บริษัท เอสซี แอสเสท คอร์ปอเรชั่น จำกัด (มหาชน)	2552	9.96	57.14	1.60	1.06	2.29	0.76	75.68	20	82
บริษัท เอสซี แอสเสท คอร์ปอเรชั่น จำกัด (มหาชน)	2553	10.12	57.14	1.84	1.23	3.08	0.62	76.61	21	85
บริษัท แอล พี เอ็น ดีเวลลอปเม้นท์ จำกัด (มหาชน)	2551	9.94	50.00	1.90	0.86	2.30	0.97	47.21	19	71
บริษัท แอล พี เอ็น ดีเวลลอปเม้นท์ จำกัด (มหาชน)	2552	9.9	50.00	2.62	2.34	3.18	0.54	56.74	20	74
บริษัท แอล พี เอ็น ดีเวลลอปเม้นท์ จำกัด (มหาชน)	2553	10.01	50.00	2.61	1.51	3.08	0.71	57.63	21	77
บริษัท แอสคอน คอนสตรัคชั่น จำกัด (มหาชน)	2551	9.32	66.67	0.95	0.32	1.01	6.67	78.38	10	79
บริษัท เด็มโก้ จำกัด (มหาชน)	2551	9.1	47.06	1.55	0.3	1.82	1.15	53.93	16	79
บริษัท เด็มโก้ จำกัด (มหาชน)	2552	9.17	47.06	1.45	1.22	1.69	1.29	65.53	17	82
บริษัท เด็มโก้ จำกัด (มหาชน)	2553	9.28	47.06	1.77	1.28	2.13	0.89	71.34	18	87
บริษัท ลิฟวิ่งแลนด์ แคปปิตอล จำกัด (มหาชน)	2551	9.36	50.00	1.32	0.29	1.42	2.10	51.88	36	76
บริษัท ลิฟวิ่งแลนด์ แคปปิตอล จำกัด (มหาชน)	2553	8.85	50.00	0.70	0.65	1.15	3.30	63.66	38	85
บริษัท เอสทีพี แอนด์ ไอ จำกัด (มหาชน)	2551	9.76	60.00	1.06	0.5	1.40	2.35	45.93	33	77
บริษัท เอสทีพี แอนด์ ไอ จำกัด (มหาชน)	2552	9.8	60.00	1.19	0.85	1.64	1.52	53.03	34	81
บริษัท เอสทีพี แอนด์ ไอ จำกัด (มหาชน)	2553	9.62	60.00	2.11	0.48	4.08	0.32	62.73	35	86