

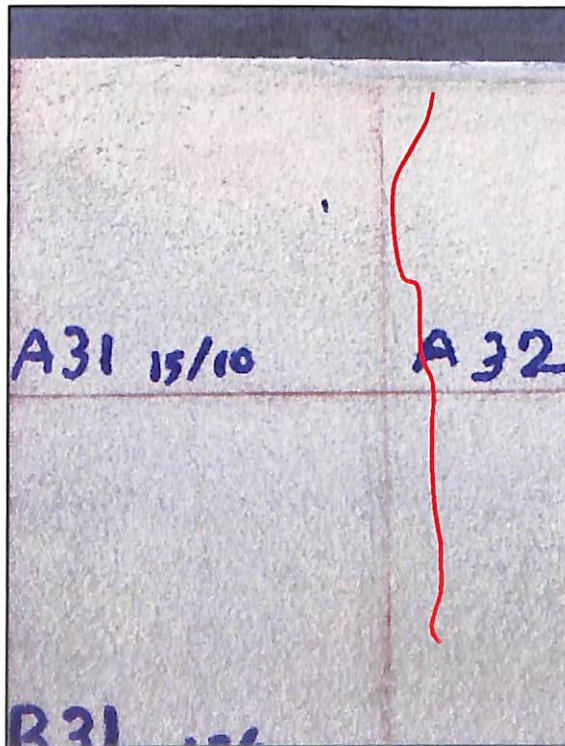
ภาคผนวก

ภาคผนวก ก

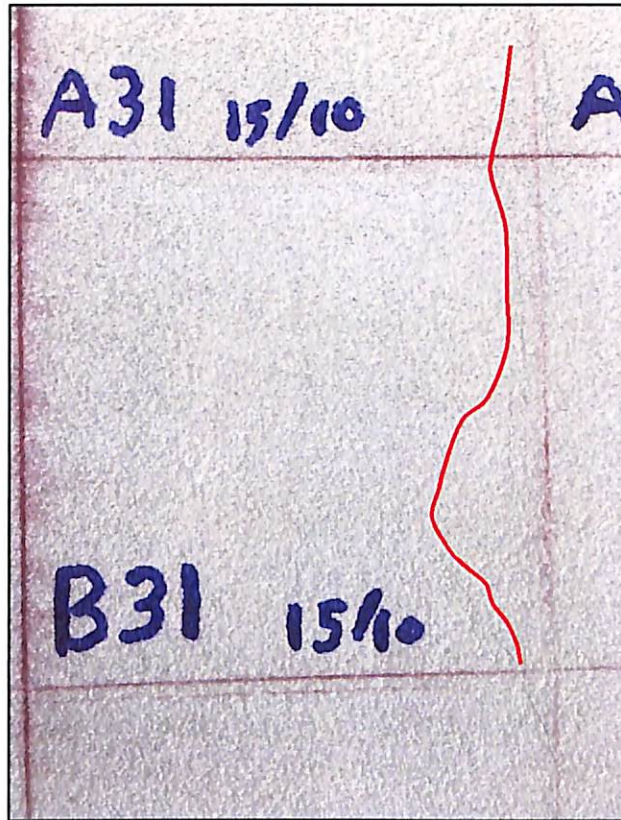
รูปการเก็บข้อมูลรอยแตกร้าวผนังฉาบปูนเรียบบดล็อกประสานมวลเบา
ขนาด 8 เซนติเมตร จากการบ่ม เป็นระยะเวลา 7 วัน



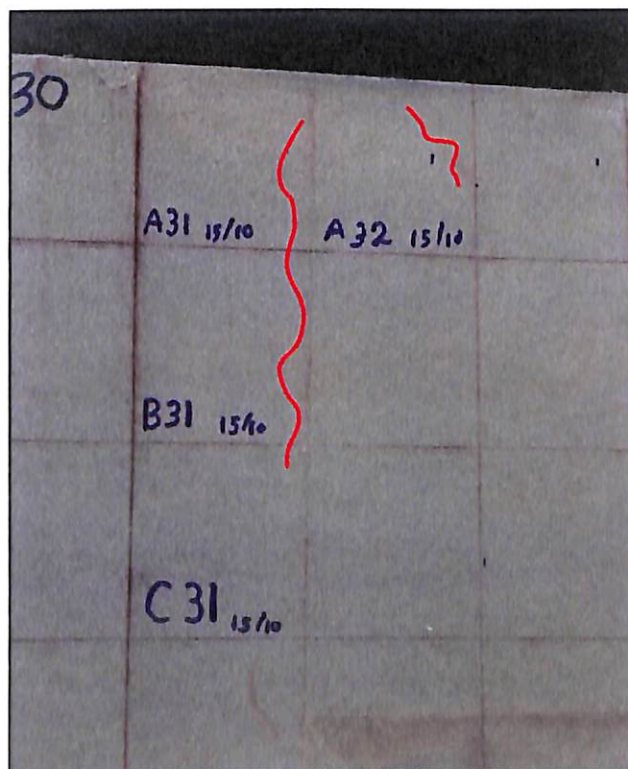
ภาพแสดงการเก็บข้อมูลการแตกร้าววันที่ 1



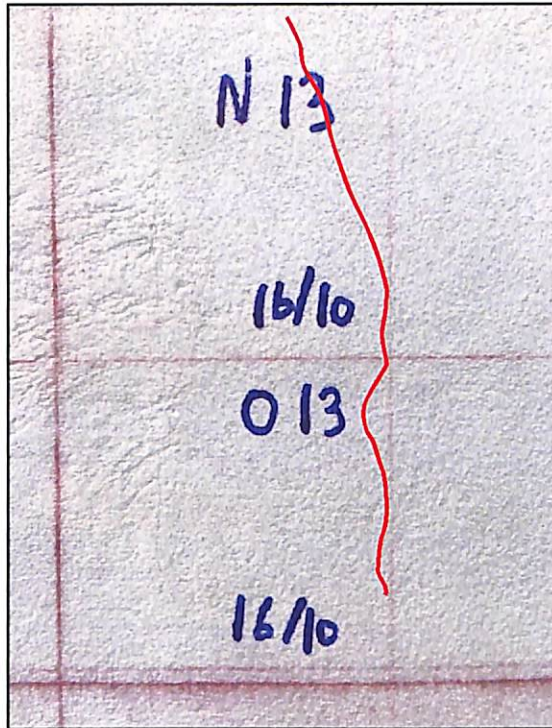
ภาพแสดงการเก็บข้อมูลการแตกร้าววันที่ 2



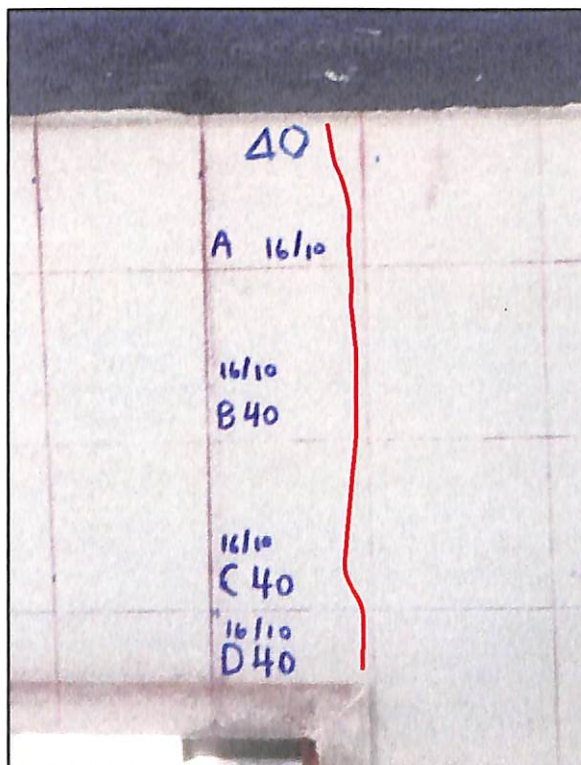
ภาพแสดงการเก็บข้อมูลการแตกร้า่วันที่ 2



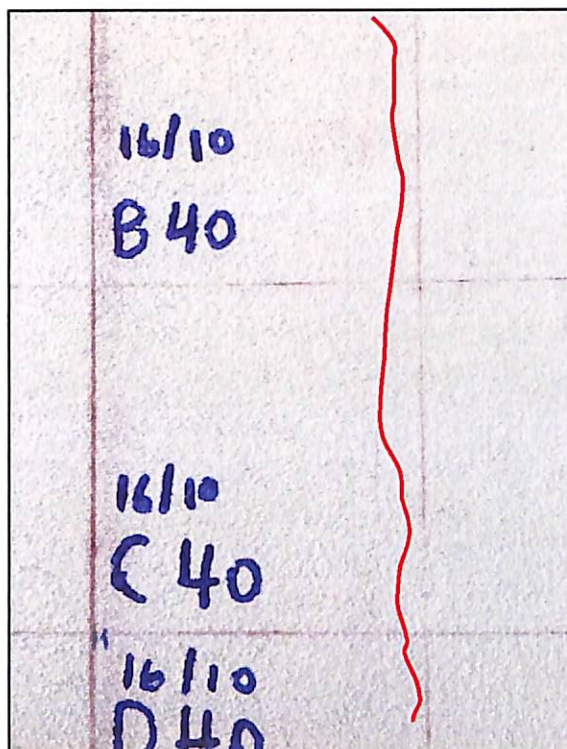
ภาพแสดงการเก็บข้อมูลการแตกร้า่วันที่ 2



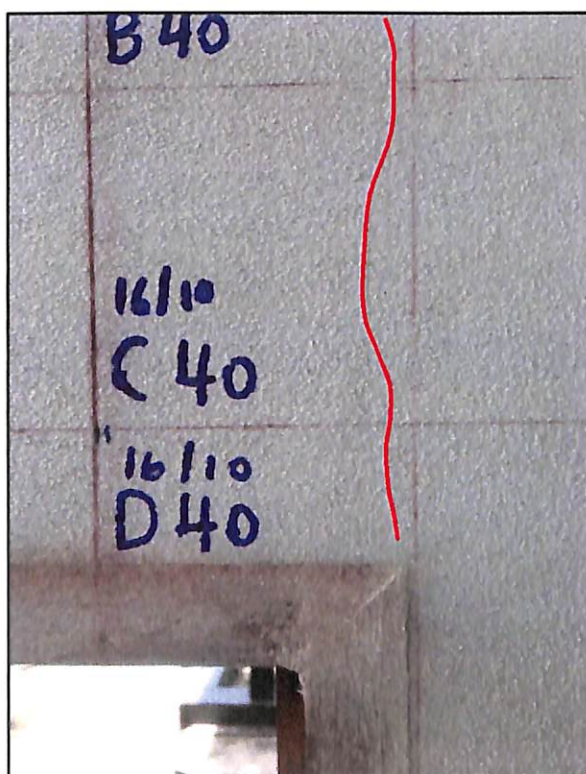
ภาพแสดงการเก็บข้อมูลการแตกร้า่วันที่ 3



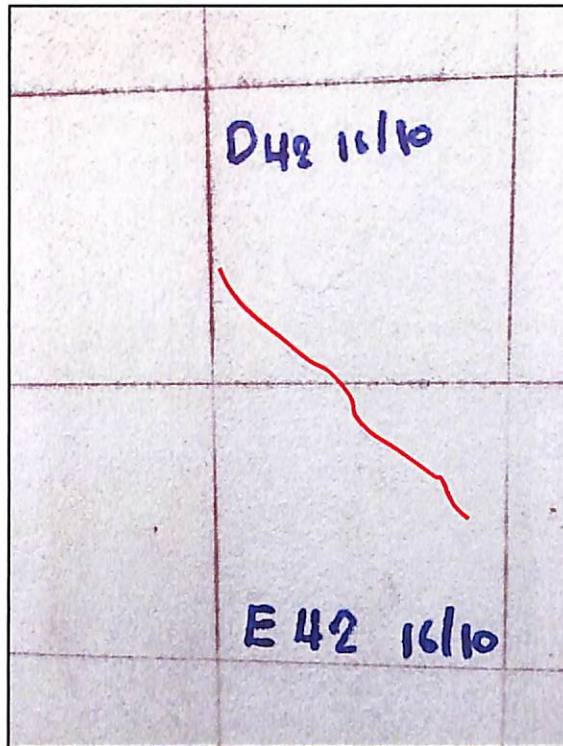
ภาพแสดงการเก็บข้อมูลการแตกร้า่วันที่ 3



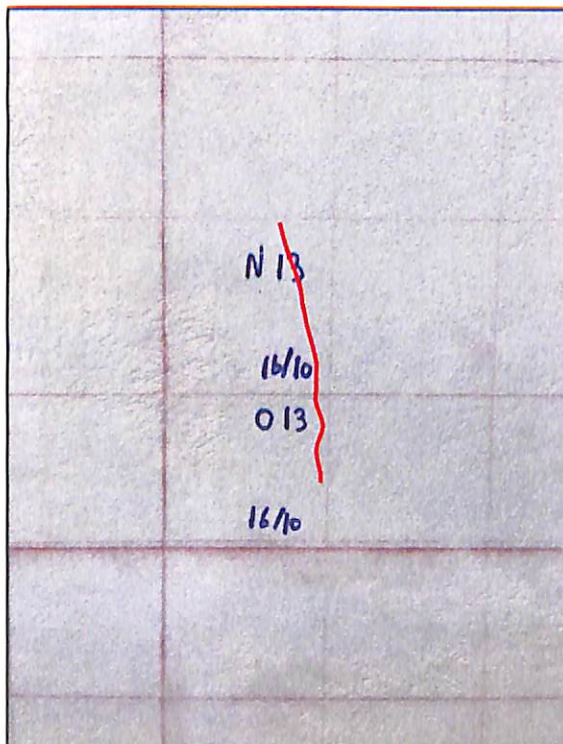
ภาพแสดงการเก็บข้อมูลการแตกร้า่วันที่ 3



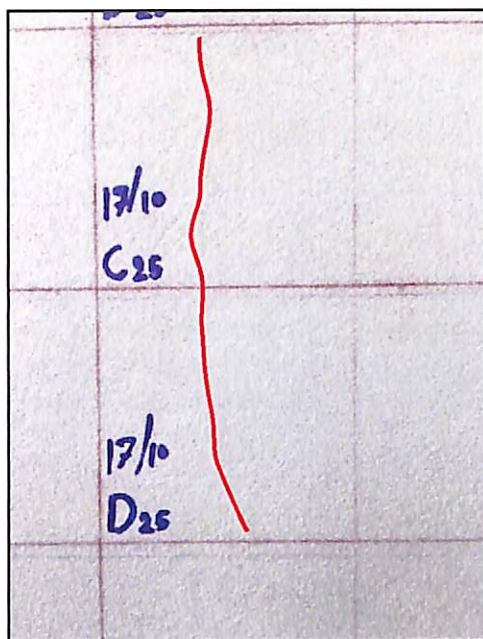
ภาพแสดงการเก็บข้อมูลการแตกร้า่วันที่ 3



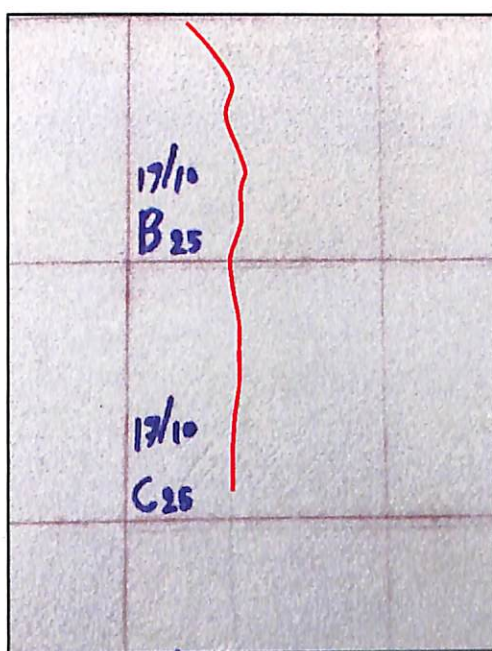
ภาพแสดงการเก็บข้อมูลการแตกร้าววันที่ 3



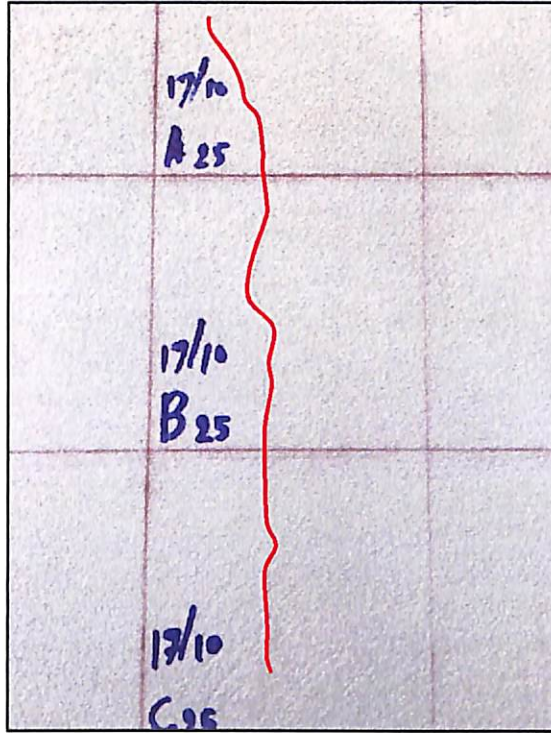
ภาพแสดงการเก็บข้อมูลการแตกร้าววันที่ 3



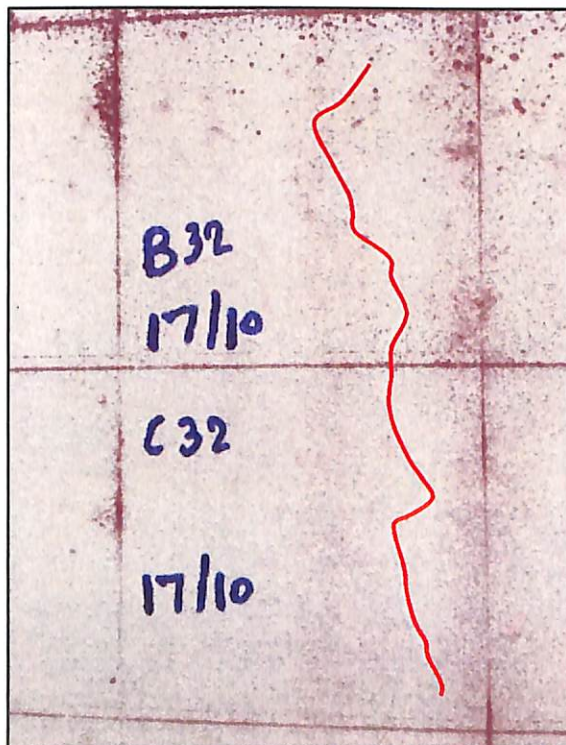
ภาพแสดงการเก็บข้อมูลการแตกร้าววันที่ 4



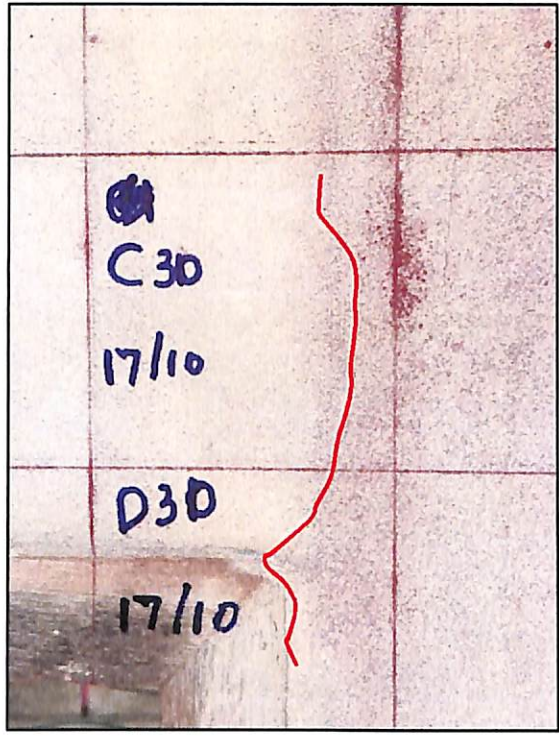
ภาพแสดงการเก็บข้อมูลการแตกร้าววันที่ 4



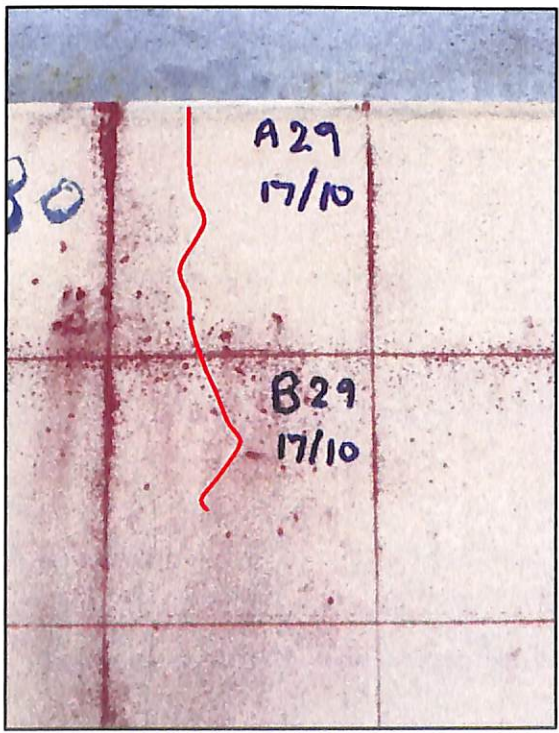
ภาพแสดงการเก็บข้อมูลการแตกร้า่วันที่ 4



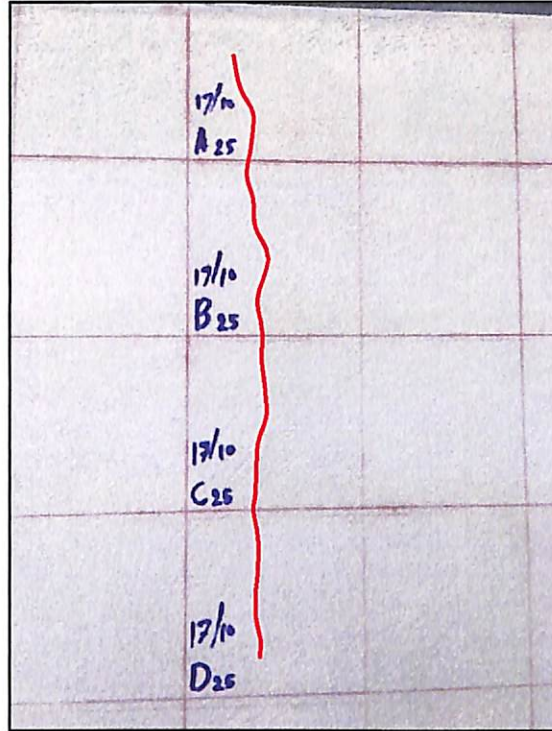
ภาพแสดงการเก็บข้อมูลการแตกร้า่วันที่ 4



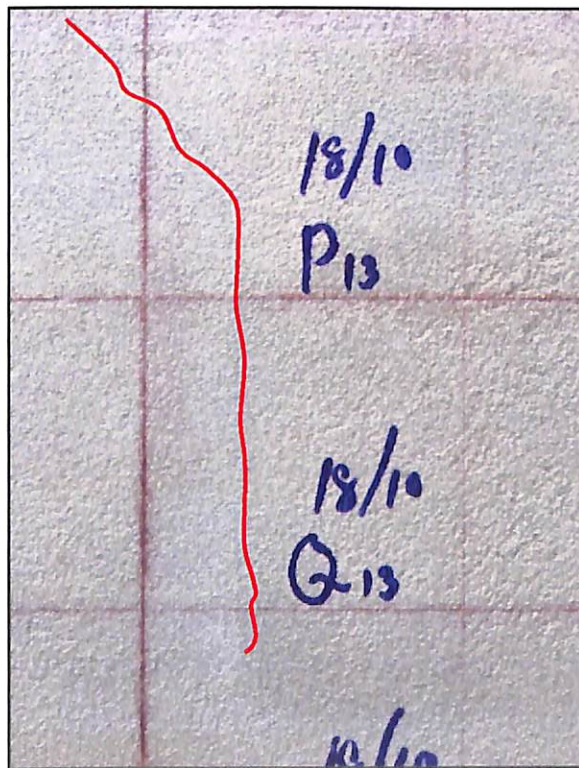
ภาพแสดงการเก็บข้อมูลการแตกร้าวันที่ 4



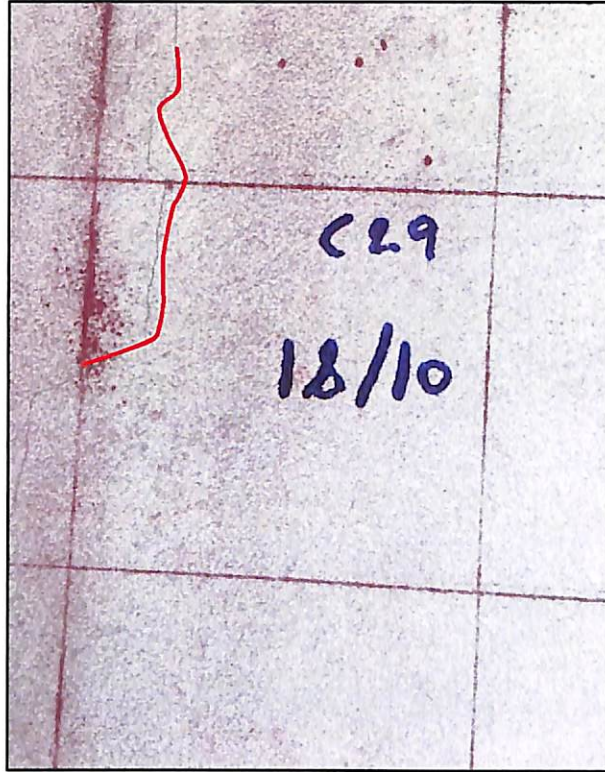
ภาพแสดงการเก็บข้อมูลการแตกร้าวันที่ 4



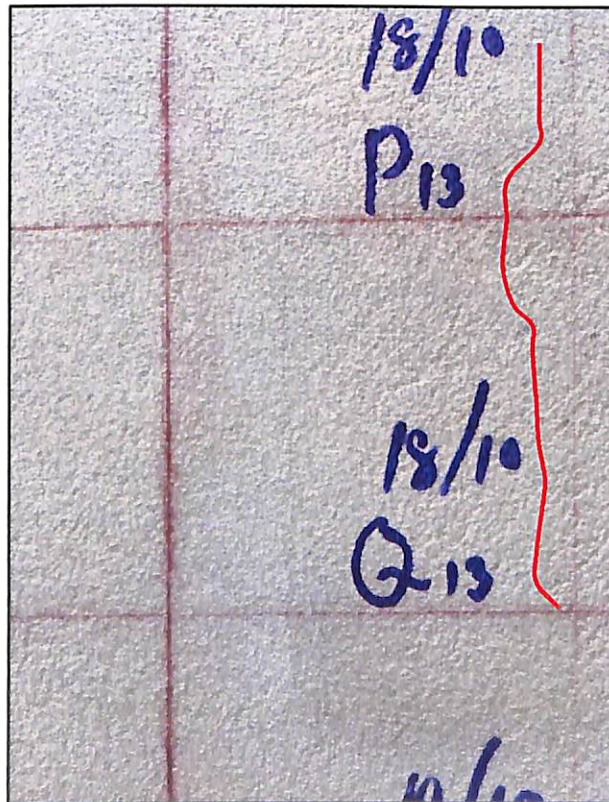
ภาพแสดงการเก็บข้อมูลการแตกร้า่วันที่ 4



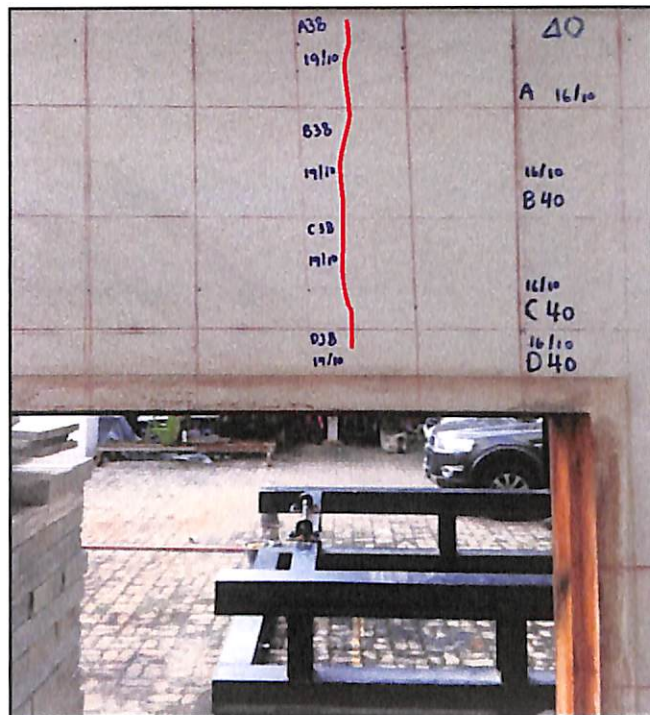
ภาพแสดงการเก็บข้อมูลการแตกร้า่วันที่ 5



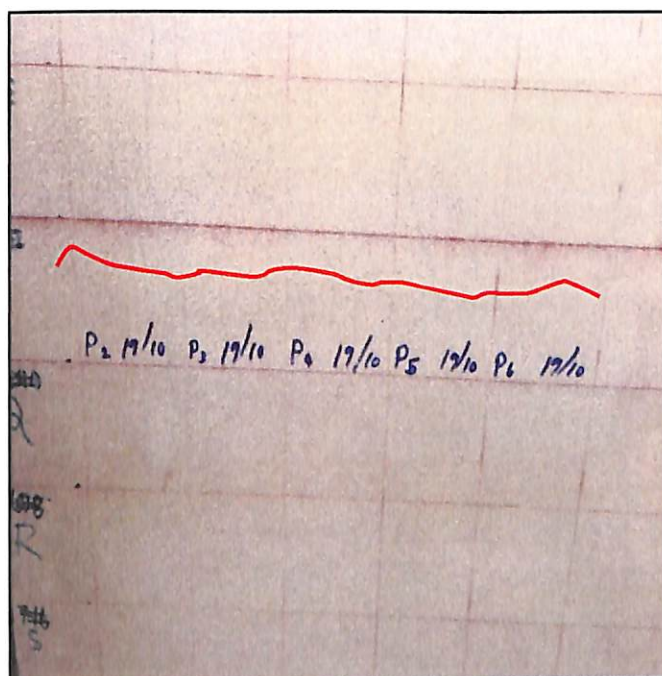
ภาพแสดงการเก็บข้อมูลการแตกร้าววันที่ 5



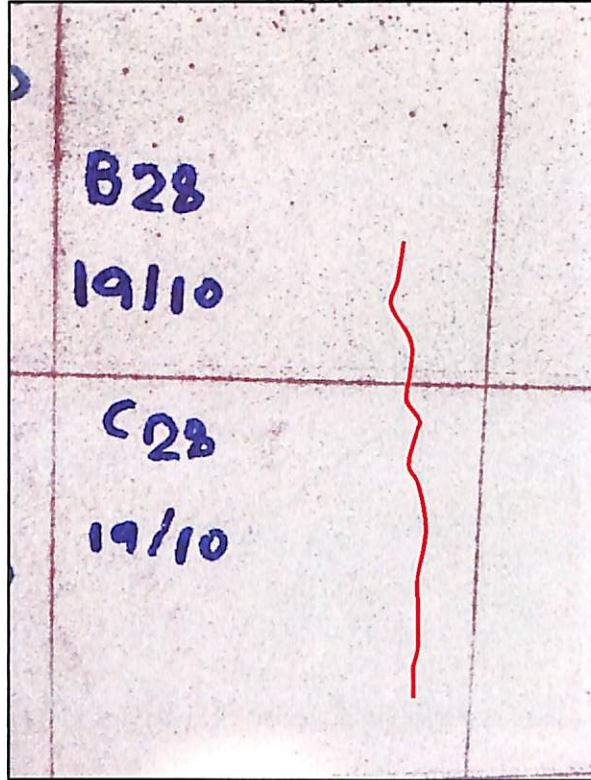
ภาพแสดงการเก็บข้อมูลการแตกร้าววันที่ 5



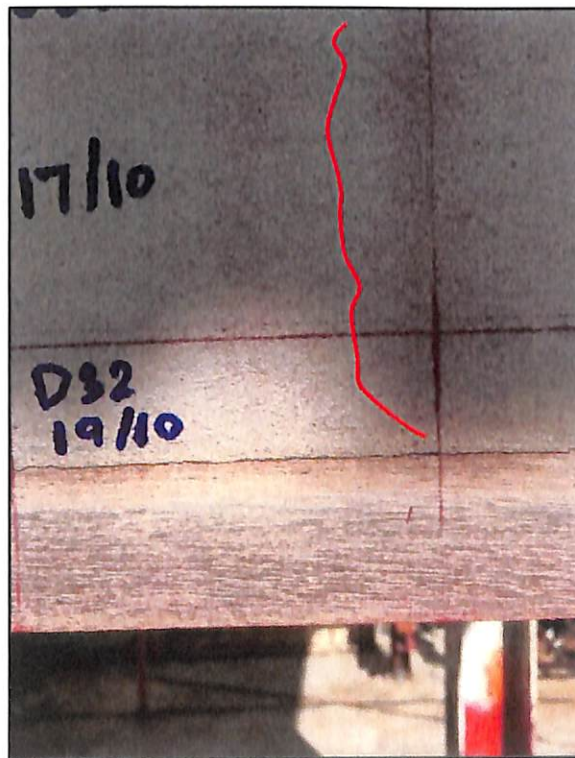
ภาพแสดงการเก็บข้อมูลการแตกร้า่วันที่ 6



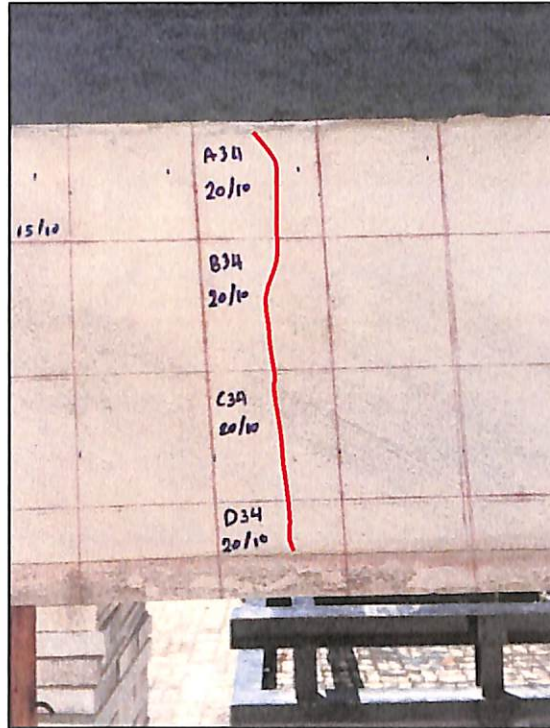
ภาพแสดงการเก็บข้อมูลการแตกร้า่วันที่ 6



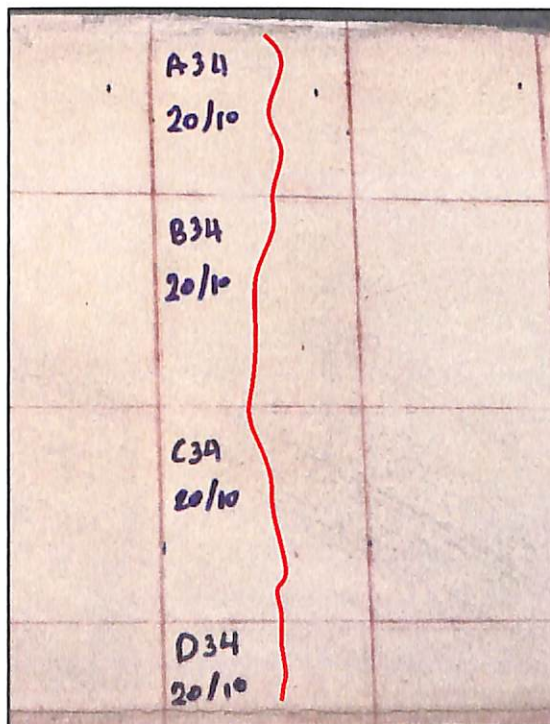
ภาพแสดงการเก็บข้อมูลการแตกร้าวันที่ 6



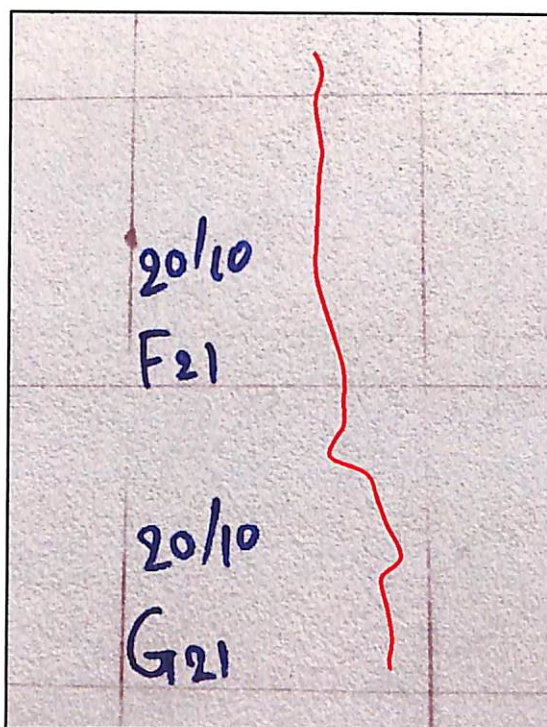
ภาพแสดงการเก็บข้อมูลการแตกร้าวันที่ 6



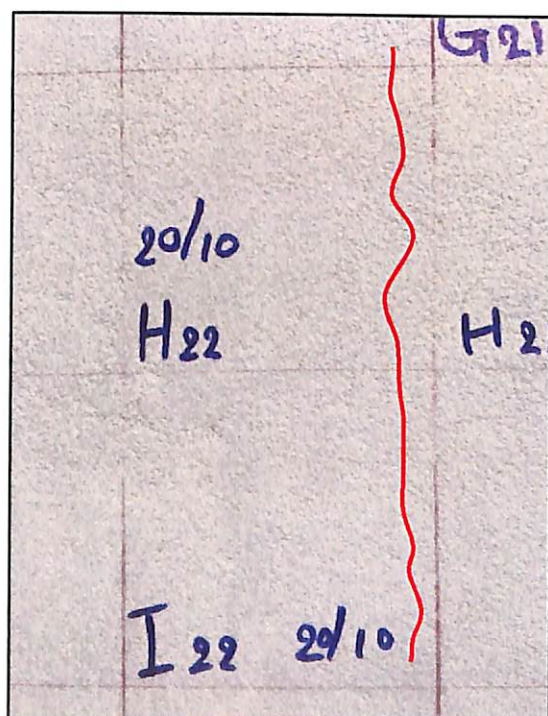
ภาพแสดงการเก็บข้อมูลการแตกร้า่วันที่ 7



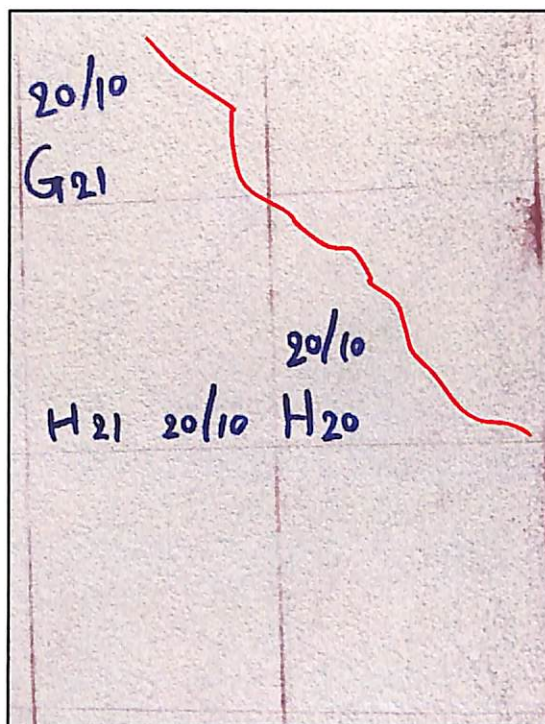
ภาพแสดงการเก็บข้อมูลการแตกร้า่วันที่ 7



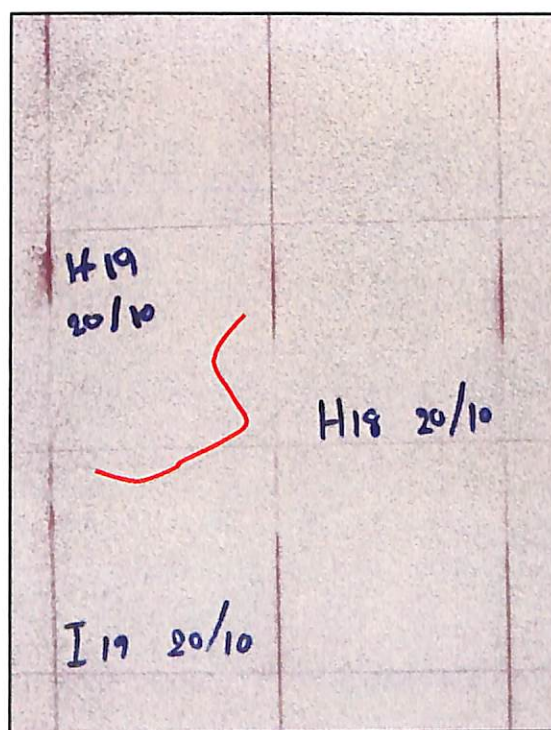
ภาพแสดงการเก็บข้อมูลการแตกร้า่วันที่ 7



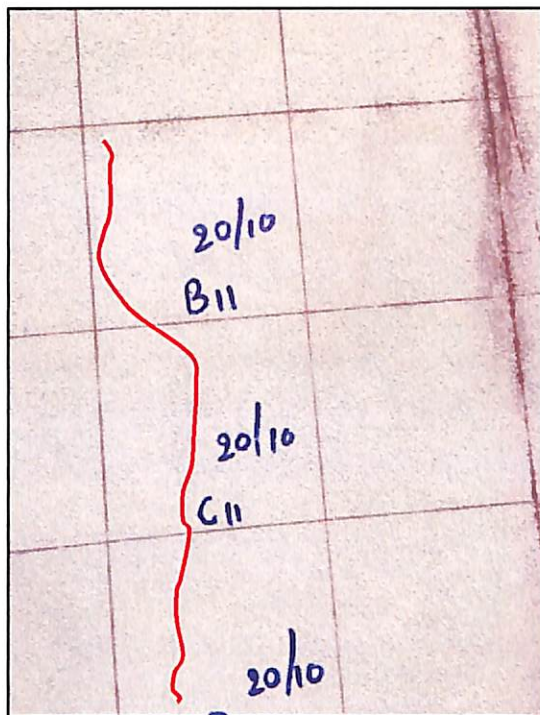
ภาพแสดงการเก็บข้อมูลการแตกร้า่วันที่ 7



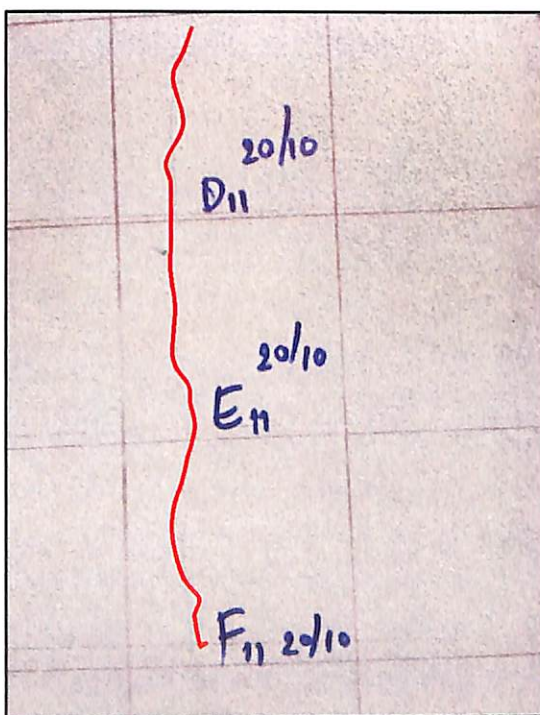
ภาพแสดงการเก็บข้อมูลการแตกร้า่วันที่ 7



ภาพแสดงการเก็บข้อมูลการแตกร้า่วันที่ 7



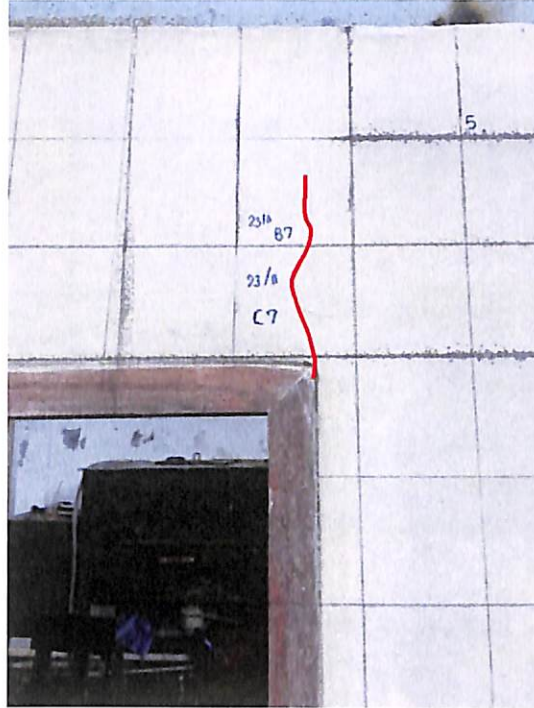
ภาพแสดงการเก็บข้อมูลการแตกร้าวันที่ 7



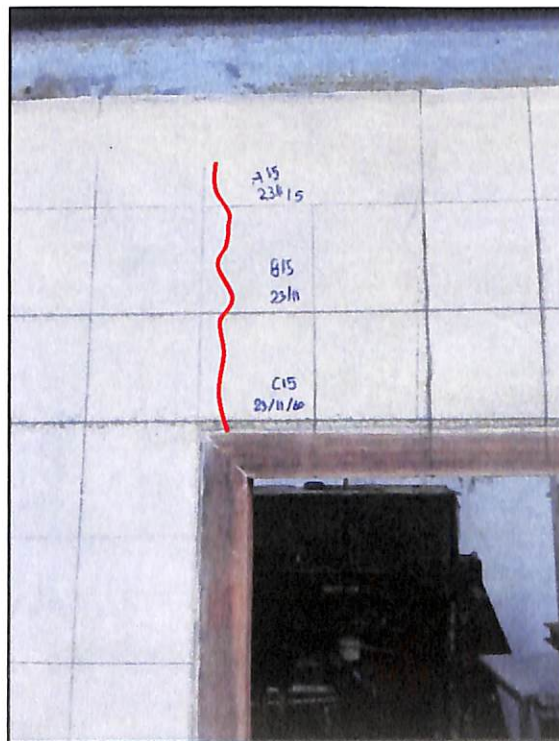
ภาพแสดงการเก็บข้อมูลการแตกร้าวันที่ 7

ภาคผนวก ข

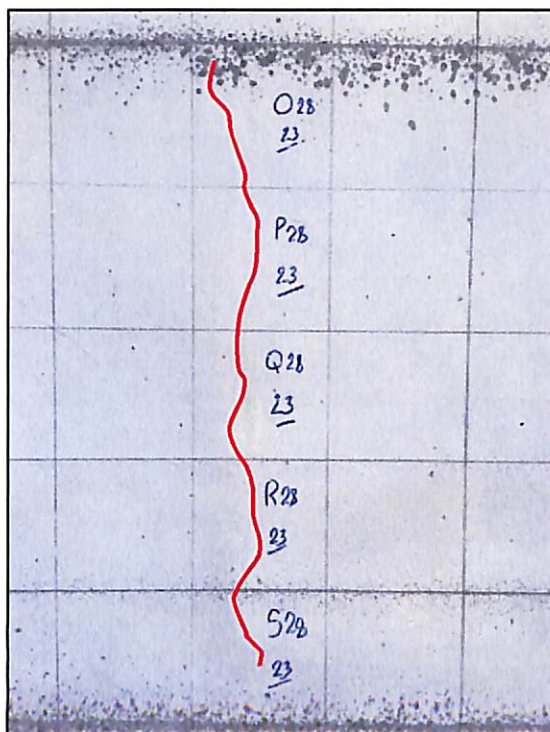
รูปการเก็บข้อมูลรอยแตกร้าวผนังฉาบปูนเรียบบดล็อกประสานมวลเบา
ขนาด 9 เซนติเมตร จากการปั๊ม เป็นระยะเวลา 7 วัน



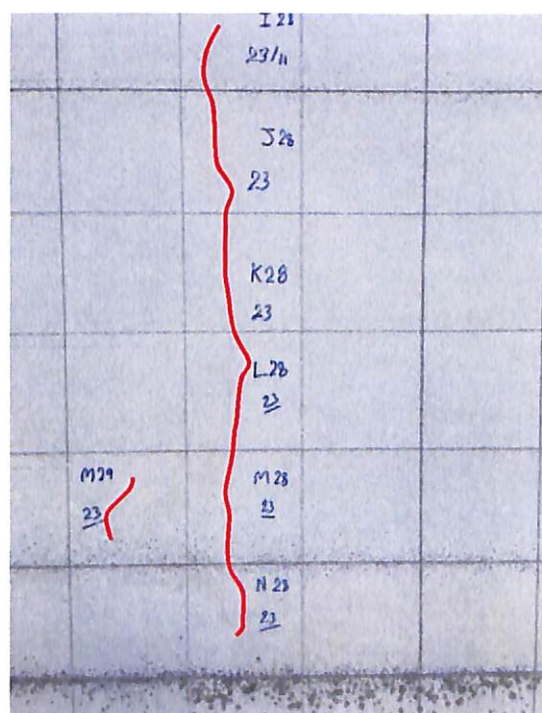
ภาพแสดงการเก็บข้อมูลรอยแตกร้าววันที่ 1



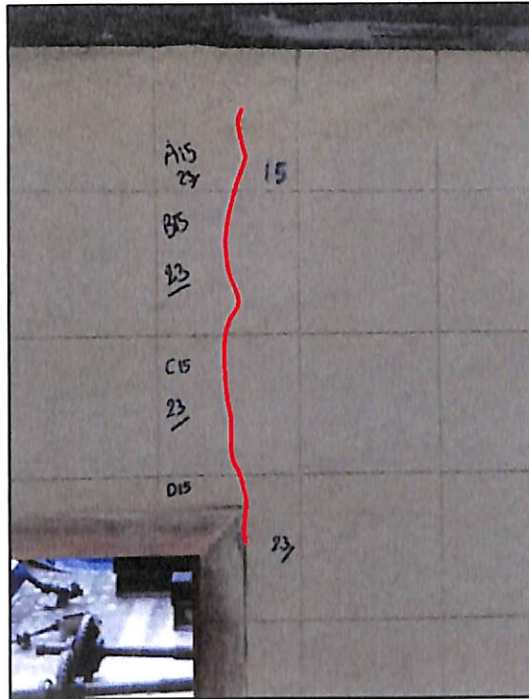
ภาพแสดงการเก็บข้อมูลรอยแตกร้าววันที่ 1



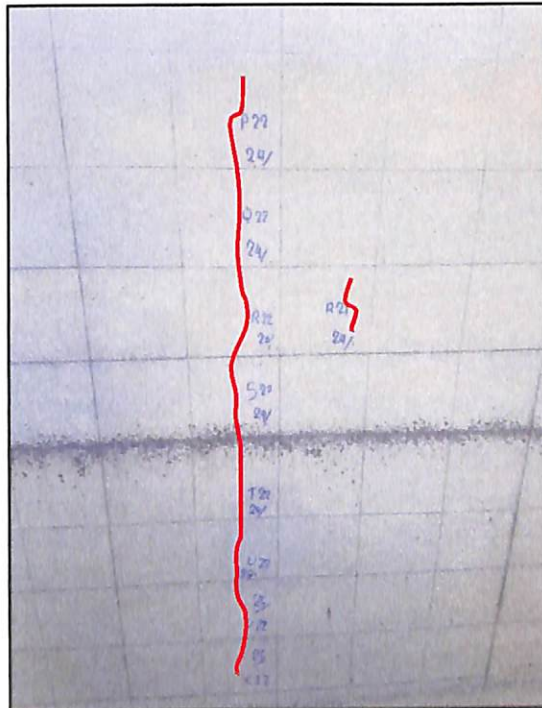
ภาพแสดงการเก็บข้อมูลรอยแตกร้าววันที่ 1



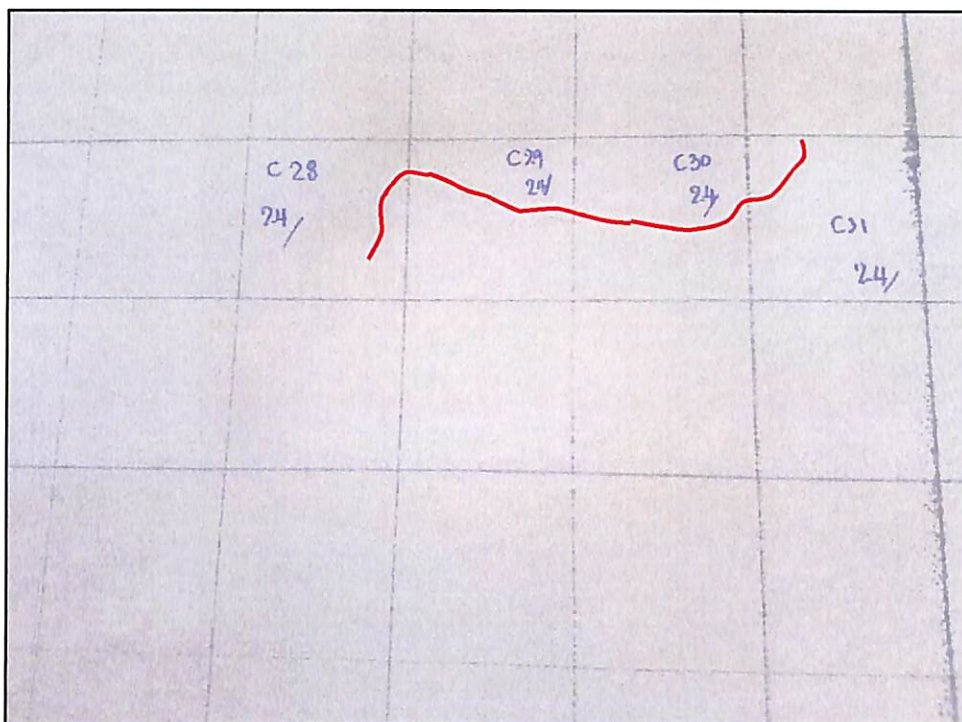
ภาพแสดงการเก็บข้อมูลรอยแตกร้าววันที่ 1



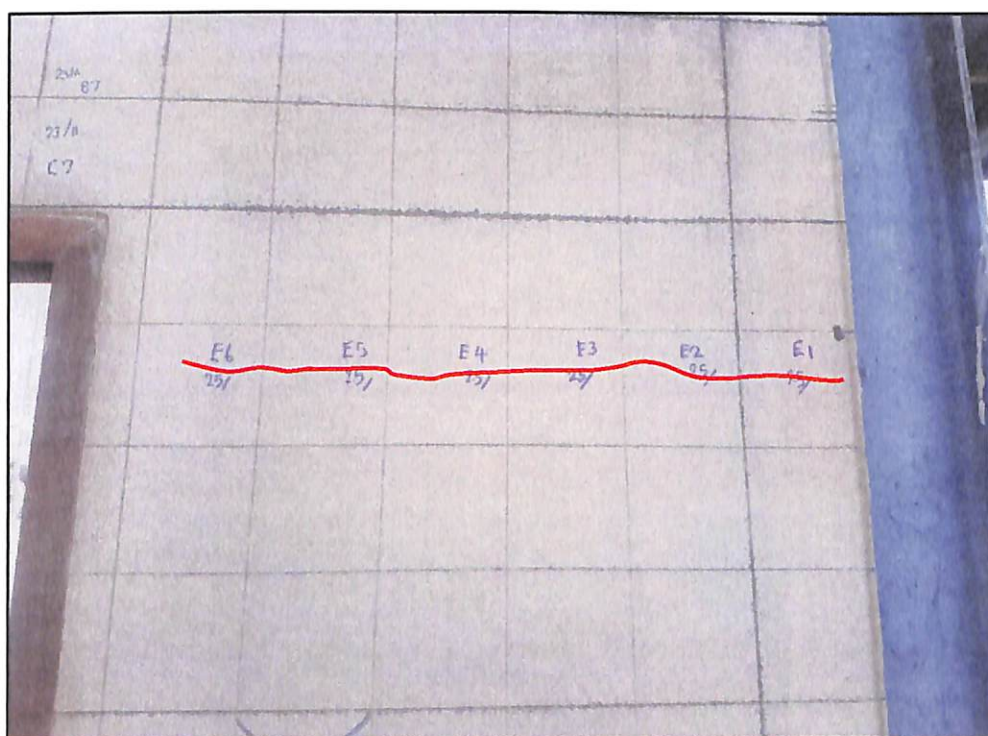
ภาพแสดงการเก็บข้อมูลรอยแตกร้าววันที่ 1



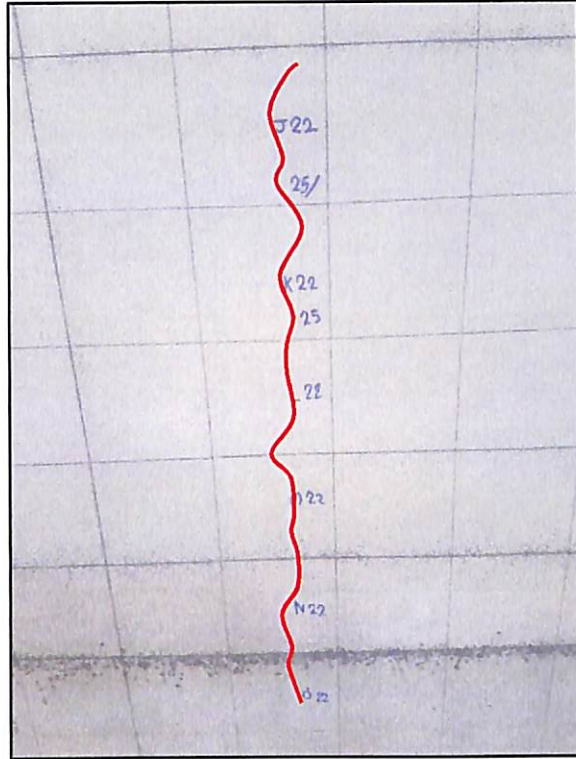
ภาพแสดงการเก็บข้อมูลรอยแตกร้าววันที่ 2



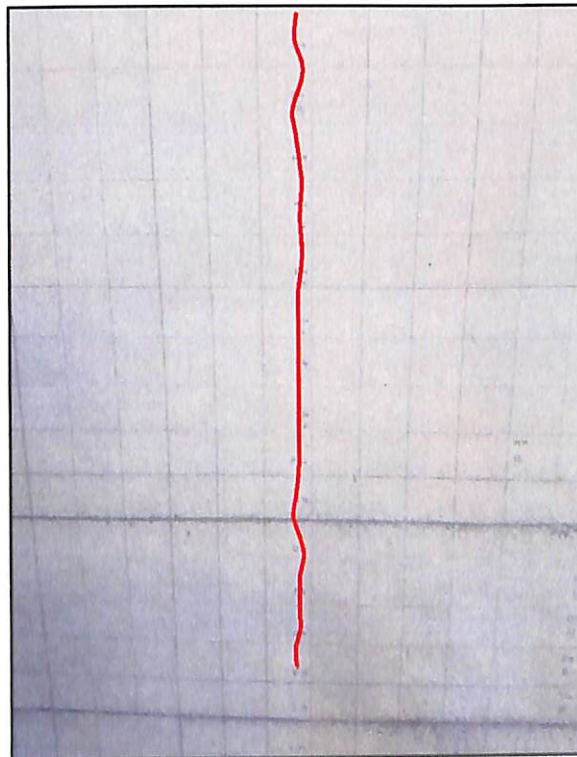
ภาพแสดงการเก็บข้อมูลรอยแตกร้าววันที่ 2



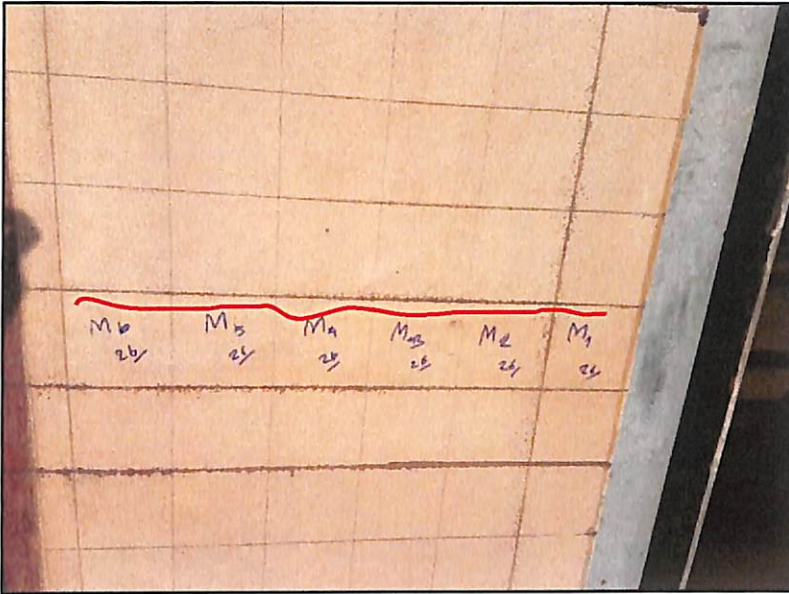
ภาพแสดงการเก็บข้อมูลรอยแตกร้าววันที่ 3



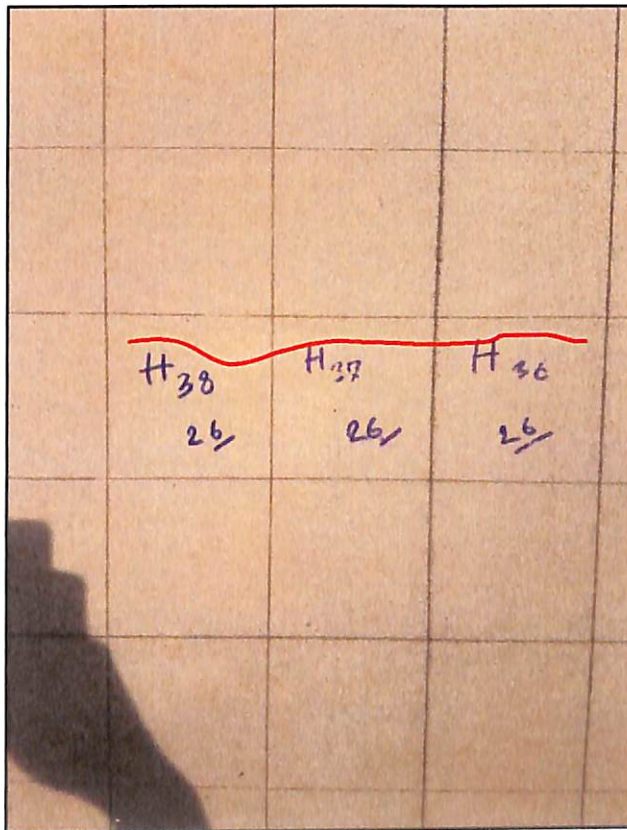
ภาพแสดงการเก็บข้อมูลรอยแตกร้าววันที่ 3



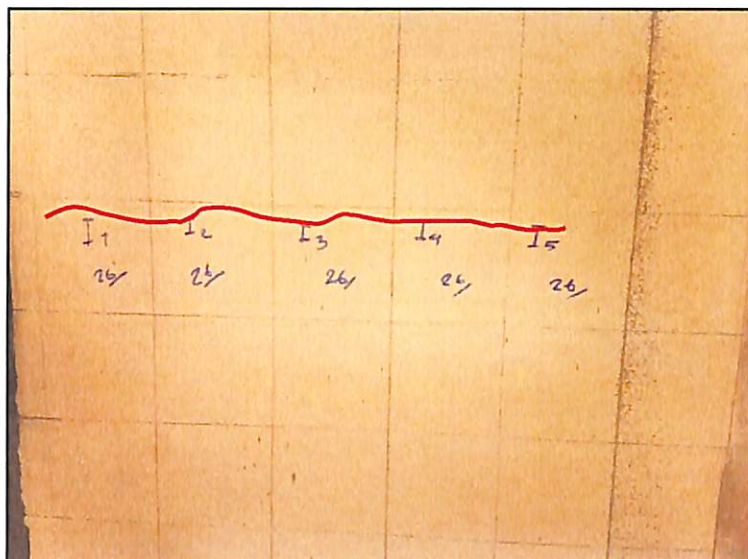
ภาพแสดงการเก็บข้อมูลรอยแตกร้าววันที่ 3



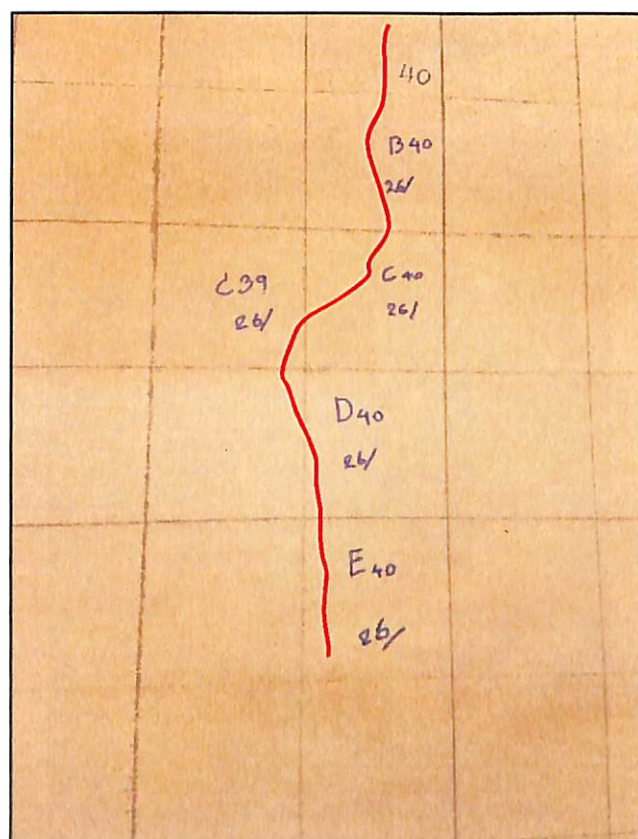
ภาพแสดงการเก็บข้อมูลรอยแตกร้าววันที่ 4



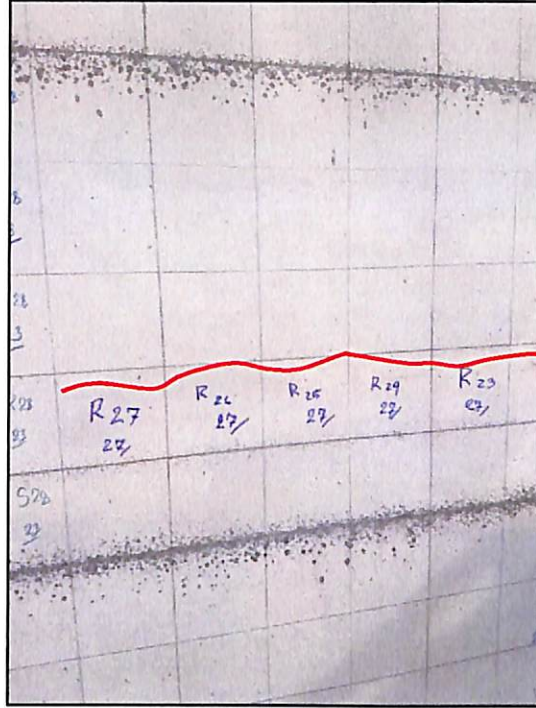
ภาพแสดงการเก็บข้อมูลรอยแตกร้าววันที่ 4



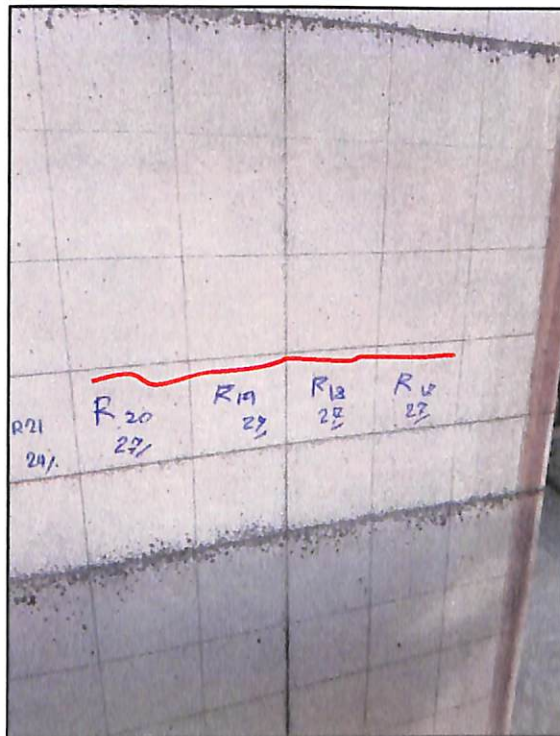
ภาพแสดงการเก็บข้อมูลรอยแตกร้าววันที่ 4



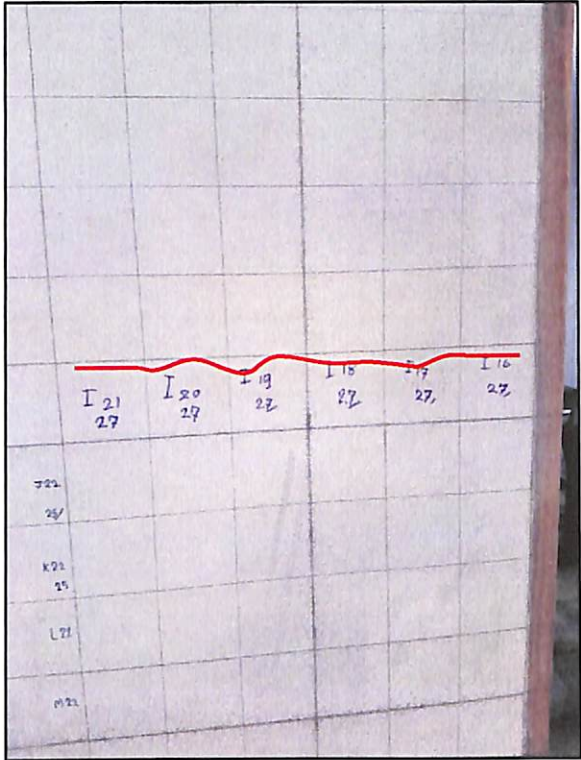
ภาพแสดงการเก็บข้อมูลรอยแตกร้าววันที่ 4



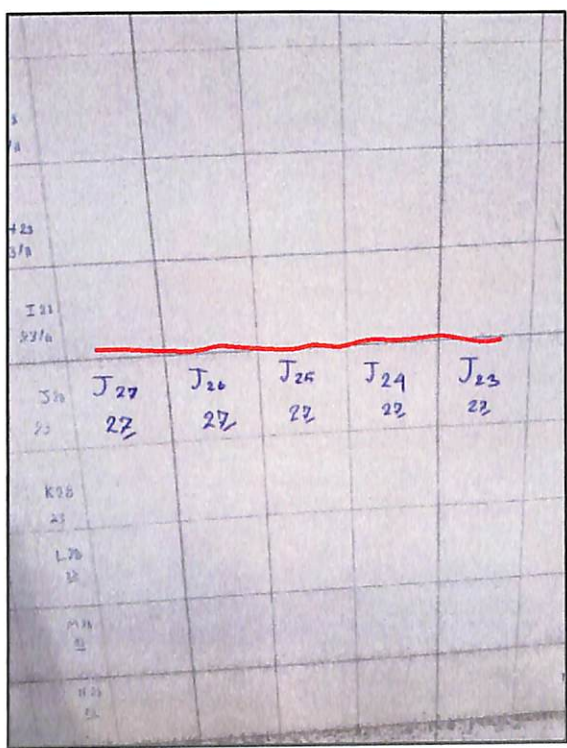
ภาพแสดงการเก็บข้อมูลรอยแตกร้าววันที่ 5



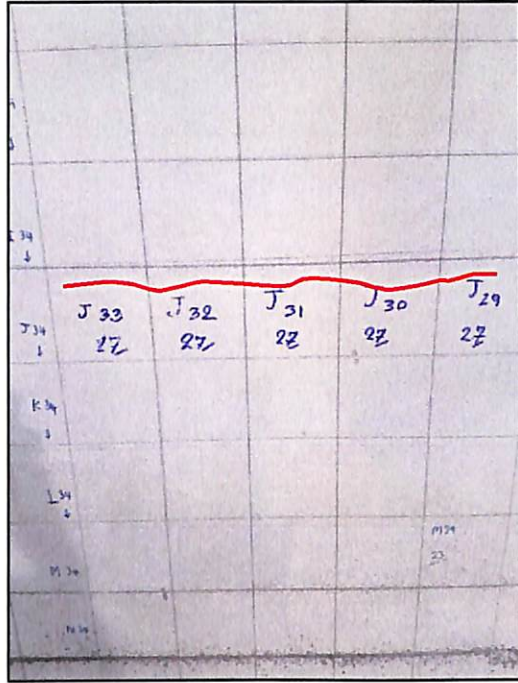
ภาพแสดงการเก็บข้อมูลรอยแตกร้าววันที่ 5



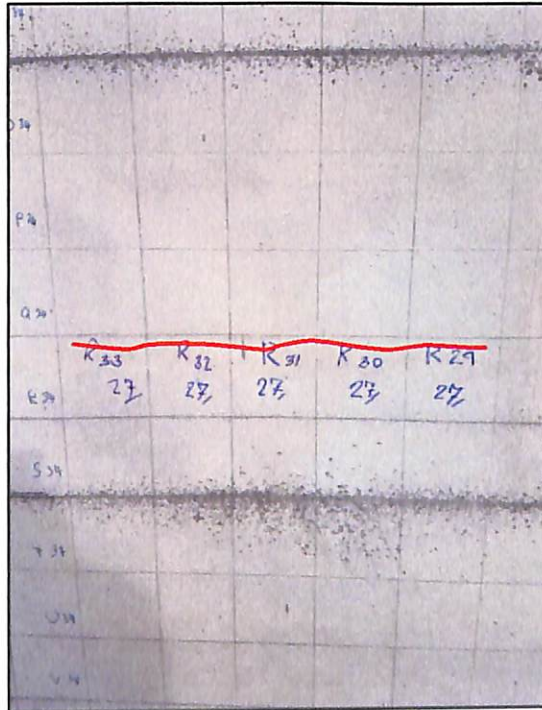
ภาพแสดงการเก็บข้อมูลรอยแตกร้าววันที่ 5



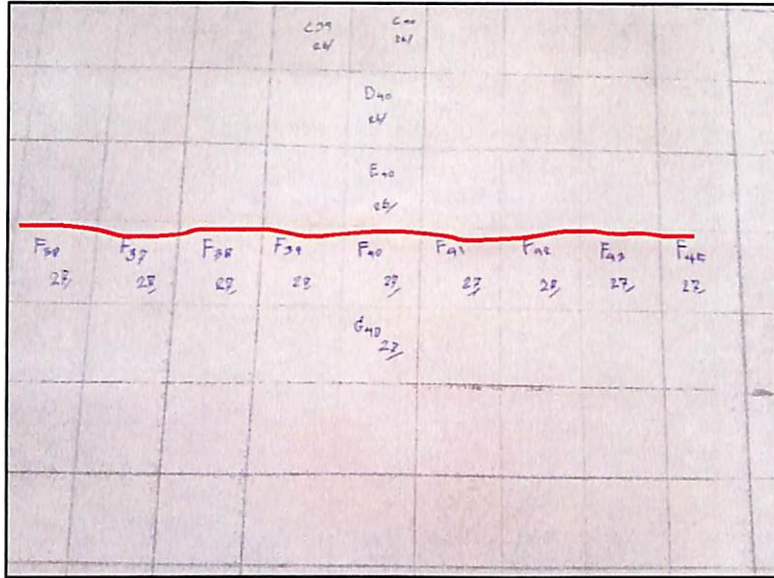
ภาพแสดงการเก็บข้อมูลรอยแตกร้าววันที่ 5



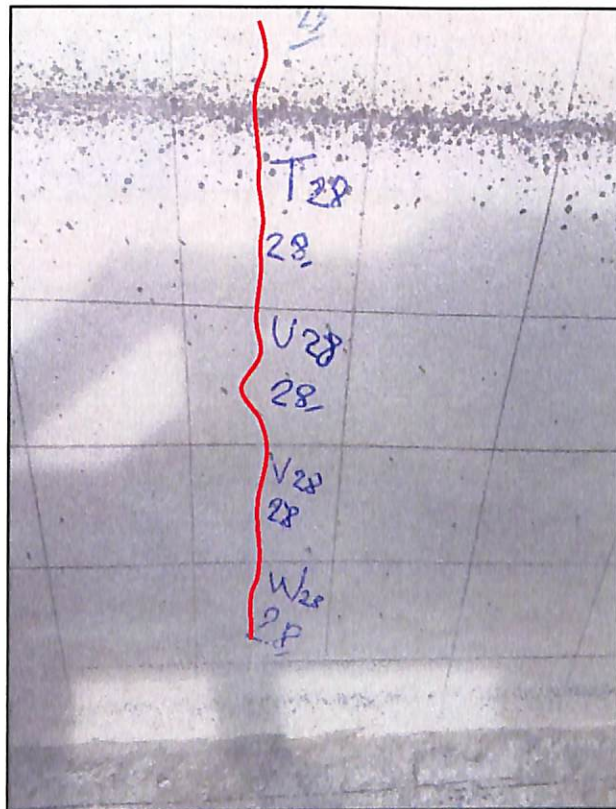
ภาพแสดงการเก็บข้อมูลรอยแตกร้าววันที่ 5



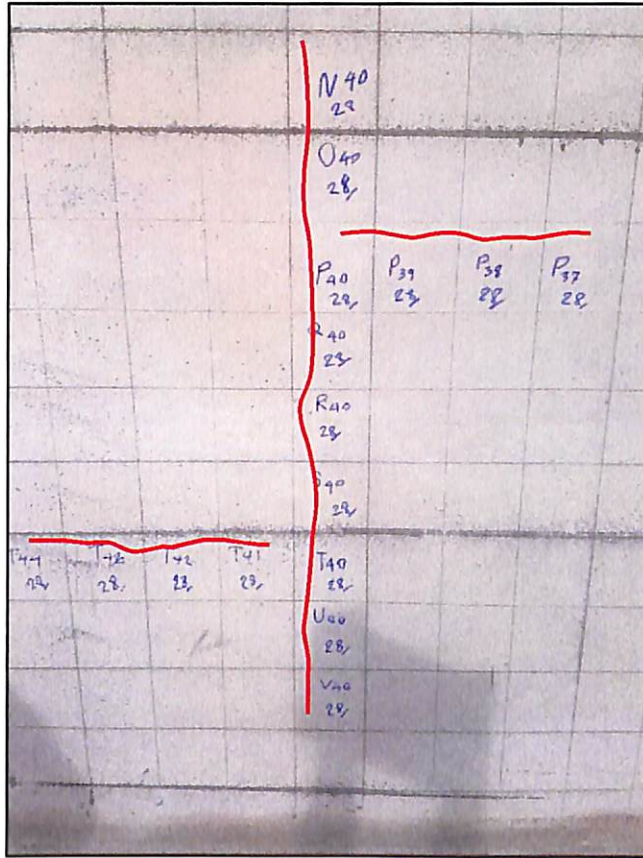
ภาพแสดงการเก็บข้อมูลรอยแตกร้าววันที่ 5



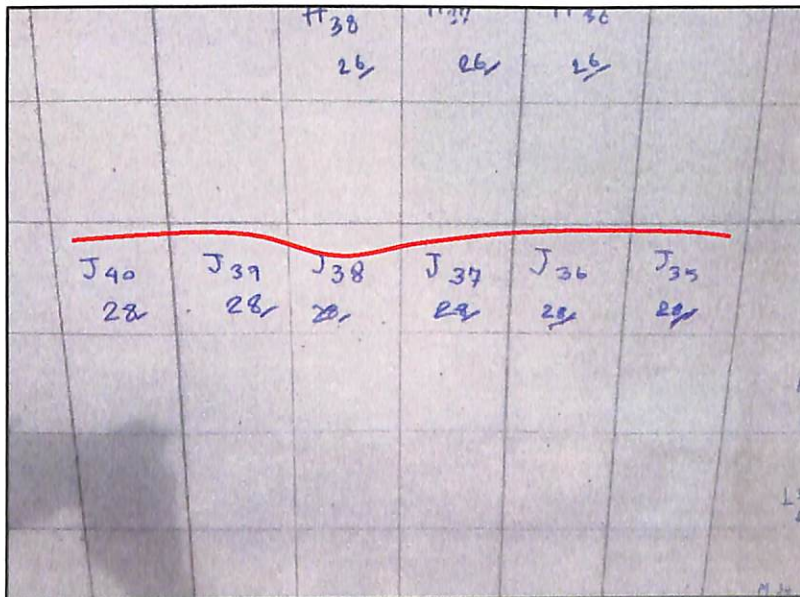
ภาพแสดงการเก็บข้อมูลรอยแตกร้าววันที่ 5



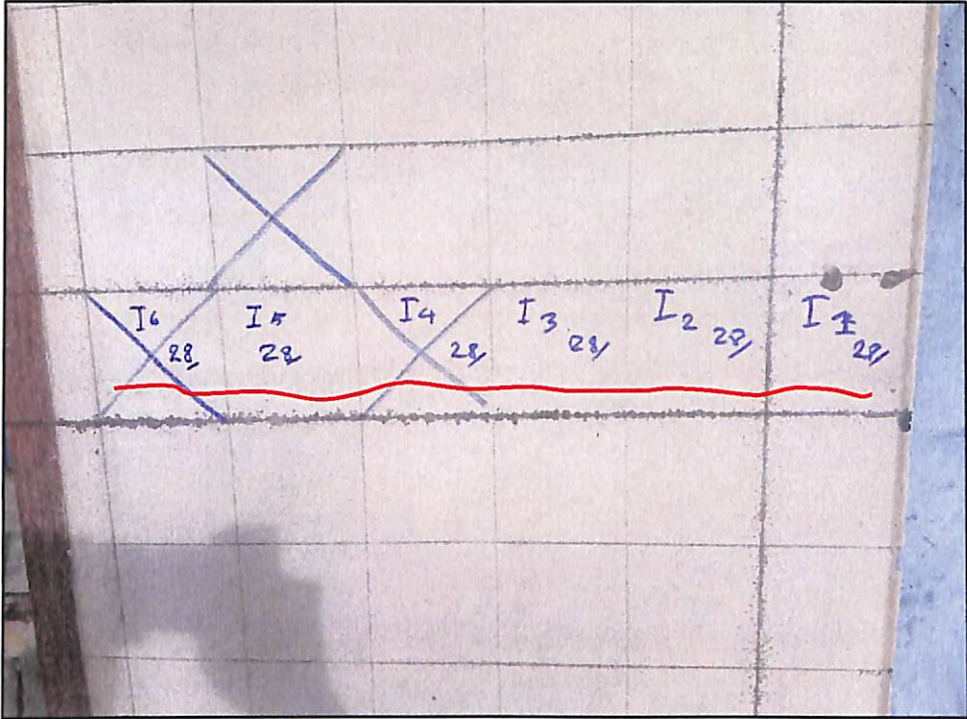
ภาพแสดงการเก็บข้อมูลรอยแตกร้าววันที่ 6



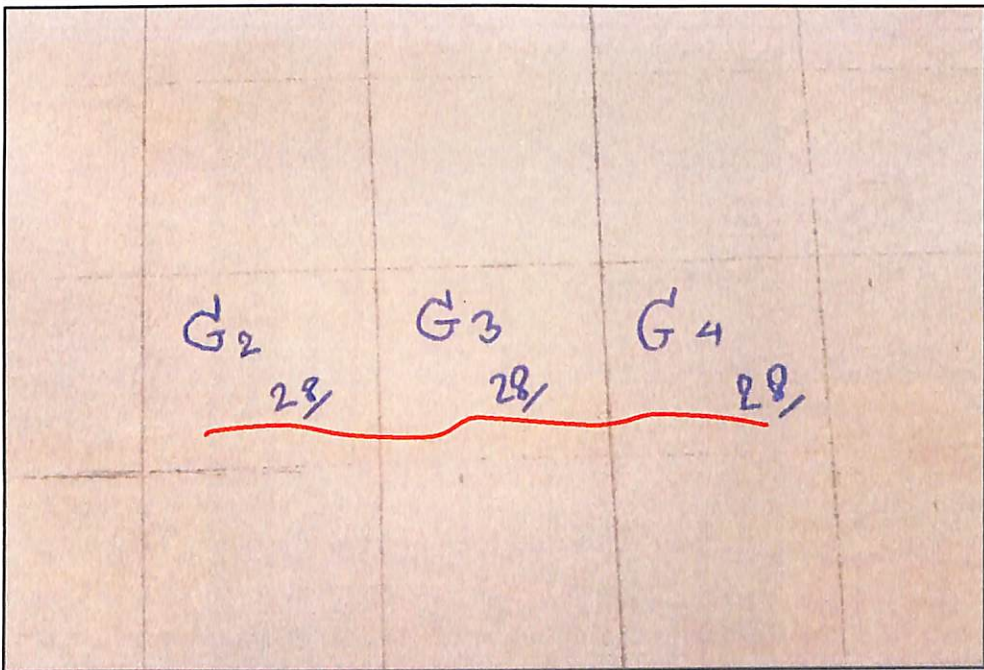
ภาพแสดงการเก็บข้อมูลรอยแตกร้าววันที่ 6



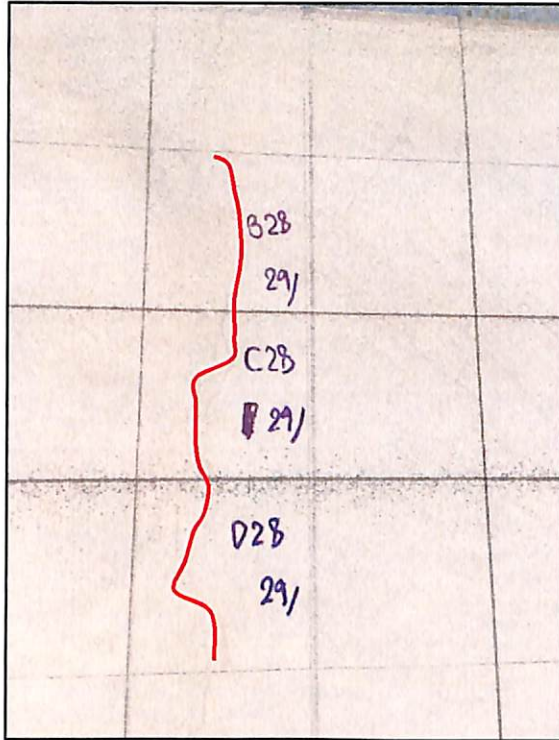
ภาพแสดงการเก็บข้อมูลรอยแตกร้าววันที่ 6



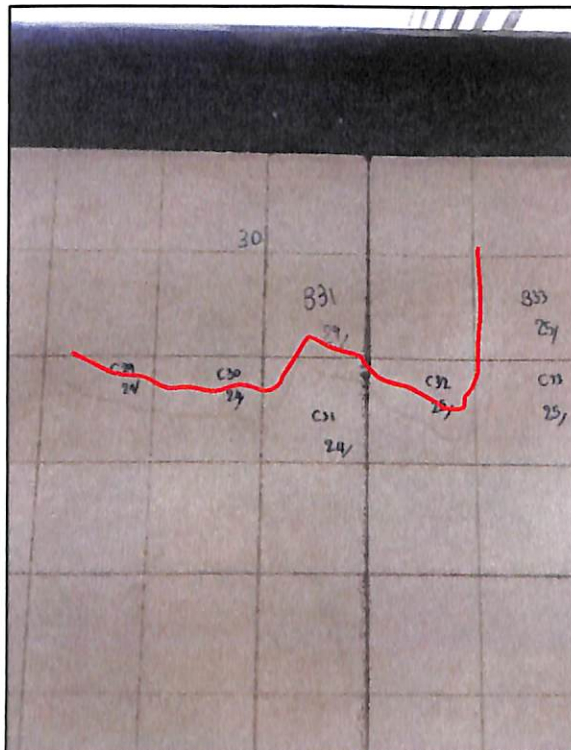
ภาพแสดงการเก็บข้อมูลรอยแตกร้าววันที่ 6



ภาพแสดงการเก็บข้อมูลรอยแตกร้าววันที่ 6



ภาพแสดงการเก็บข้อมูลรอยแตกร้าววันที่ 7



ภาพแสดงการเก็บข้อมูลรอยแตกร้าววันที่ 7

ภาคผนวก ค

รูปการทดสอบความสามารถของผนังตามมาตรฐาน BS5234

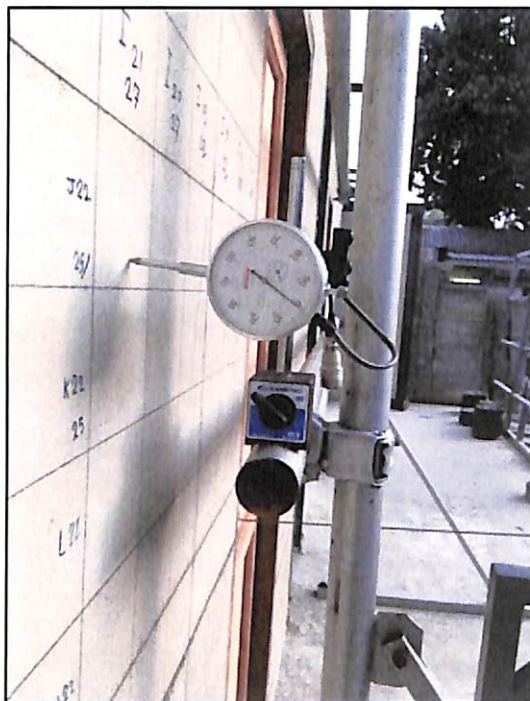
ด้วยวิธีทดสอบแบบ Door Slamming



ภาพแสดงการตีได้ระยะประตู



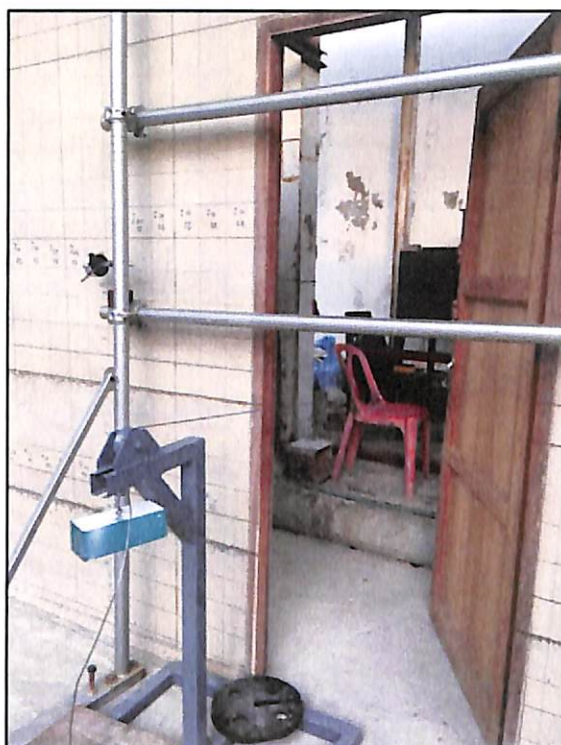
ภาพแสดงการทำระยะประตู 60 องศา



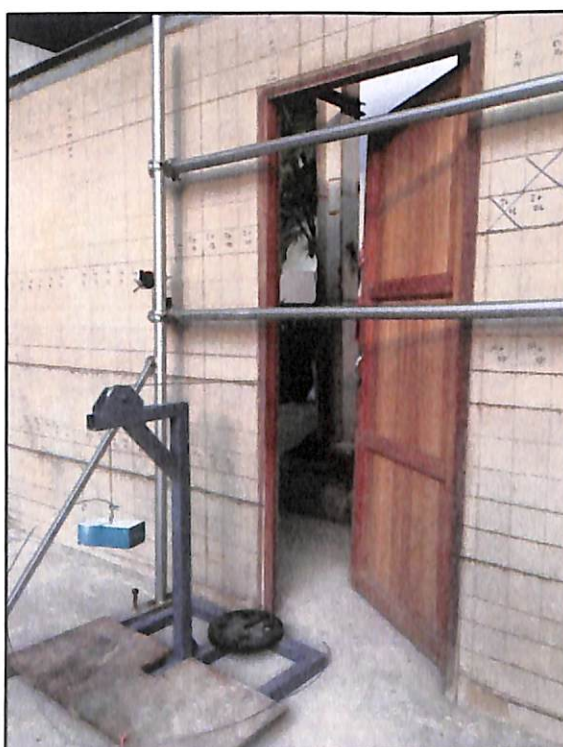
ภาพแสดงการติดตั้ง Dial Gauge
เครื่องมือในการตรวจสอบคุณภาพ เพื่อใช้วัดระยะการเคลื่อนที่ของชิ้นงาน



ภาพแสดงการผนังพร้อมทำการทดสอบ



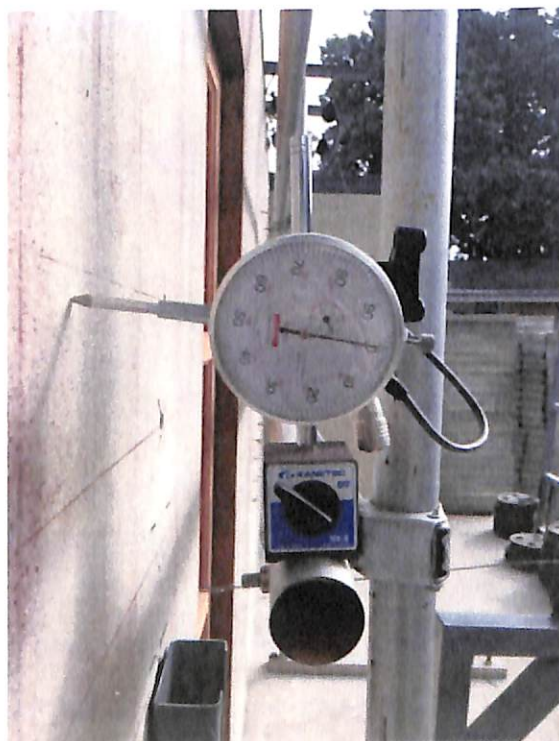
ภาพแสดงการทำการทดสอบโดยดึงประตู่ในมุม 60 องศา



ภาพแสดงการปล่อยประตู่ให้กระแทกตามแรงเหวี่ยงของลูกตุ้ม



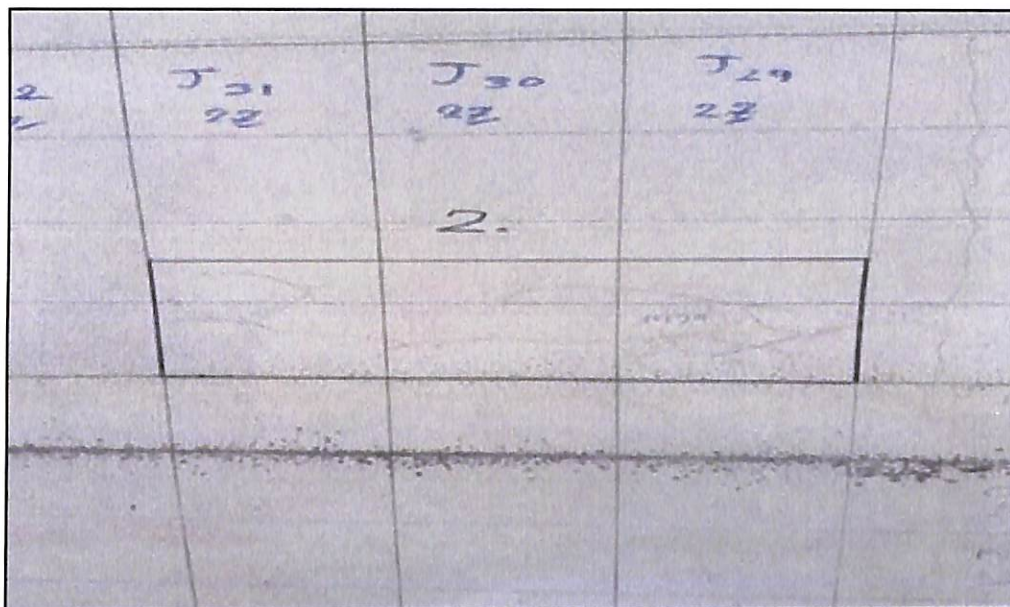
ภาพแสดงการประตู่กระทบวงกบและผนังพร้อมตรวจสอบชิ้นงาน



ภาพแสดงการอ่านค่าระยะการเคลื่อนที่ของผนังจาก Dial Gauge และบันทึกข้อมูล

ภาคผนวก ง

รูปการซ่อมแซมรอยแตกร้าวผนังฉาบปูนเรียบบดล็อกประสานมวลเบา



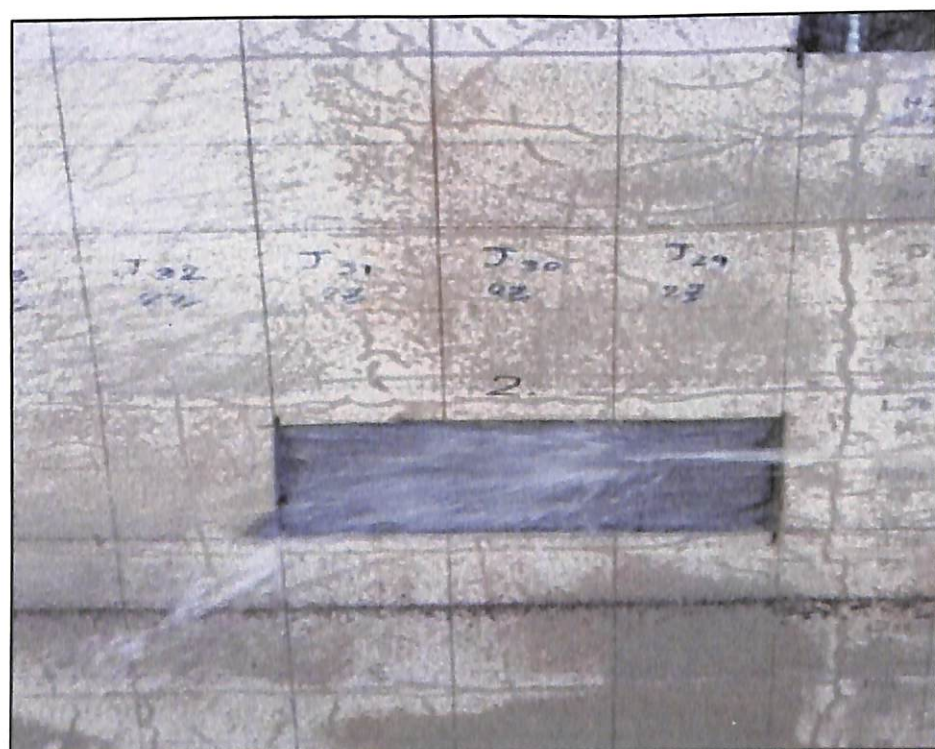
ภาพแสดงการกำหนดพื้นที่ที่จะทำการซ่อมรอยแตกร้าว



ภาพแสดงการกรีดผนังตามตำแหน่งที่กำหนดไว้โดยให้ห่างจากรอยแตกร้าวข้างละ 3 เซนติเมตร



ภาพแสดงการสกัดผนังปูนฉาบบริเวณที่ได้ทำการกรีดไว้



ภาพแสดงการฉีดน้ำล้างทำความสะอาดเพื่อเอาเศษฝุ่นต่างๆออกจากตำแหน่งที่จะทำการซ่อมแซม



ภาพแสดงการใส่ปูนไปในพื้นที่ที่ทำการซ่อมแซม



ภาพแสดงการวางตาข่ายไฟเบอร์ทับหน้าปูนอีกครั้ง



ภาพแสดงการนำปูนมาปิดทับตาข่ายไฟเบอร์ให้เต็มพื้นที่



ภาพแสดงการทิ้งปูนให้หมาด และทำการปั้นหน้าปูนด้วยเกรียง เพื่อให้ปูนได้ผิวหน้าที่แข็งแรงและเรียบเสมอนั่งเดิม



ภาพแสดงการปั่นลงฟองน้ำอีกครั้ง เพื่อให้ได้ผิวผนังที่ละเอียด สมบูรณ์ขึ้น



ภาพแสดงการปิดผนังด้วยไม้กวาดอ่อน เพื่อให้เม็ดทรายที่เกิดจากการปั่นลงฟองน้ำออกจากพื้นที่
เสร็จกระบวนการซ่อมแซมรอยแตกร้าว