

ภาคผนวก

แบบสอบถาม

เรื่อง

ปัจจัยที่มีผลกระทบต่อความอยู่รอดของผู้รับเหมาก่อสร้าง ในอำเภอศรีราชา จังหวัดชลบุรี กรณีศึกษา
ช่วงภาวะวิกฤตเศรษฐกิจโลก

คำชี้แจง

1. แบบสอบถามนี้มุ่งศึกษาเกี่ยวกับปัจจัยที่มีผลกระทบต่อความอยู่รอดของผู้รับเหมาก่อสร้าง
ในอำเภอศรีราชา จังหวัดชลบุรี กรณีศึกษา ช่วงภาวะวิกฤตเศรษฐกิจโลก

2. แบบสอบถามมีทั้งหมด 3 ตอน คือ

ตอนที่ 1 สถานภาพของผู้ตอบแบบสอบถาม

ตอนที่ 2 ปัจจัยที่มีผลกระทบต่อความอยู่รอดของผู้รับเหมาก่อสร้าง ในอำเภอศรีราชา
จังหวัดชลบุรี กรณีศึกษา ช่วงภาวะวิกฤตเศรษฐกิจโลก

ตอนที่ 3 ข้อมูลด้านปัญหา อุปสรรค ข้อเสนอแนะ

ในการตอบแบบสอบถาม ขอความกรุณาท่านได้ตอบทุกข้อตามความเป็นจริง คำตอบของ
ท่านจะเป็นประโยชน์โดยรวมเกี่ยวกับปัจจัยที่มีผลกระทบต่อความอยู่รอดของผู้รับเหมาก่อสร้างใน
อำเภอศรีราชา จังหวัดชลบุรี

ตอนที่ 1 ข้อมูลทั่วไปเกี่ยวกับผู้ตอบแบบสอบถาม

โปรดทำเครื่องหมาย ✓ หรือกรอกข้อความลงในช่องว่าง หน้าตัวเลือกที่ต้องการ

ชื่อบริษัท/ห้างหุ้นส่วนจำกัด.....

1. ทุนจดทะเบียน

- () 1. ต่ำกว่า 5,000,000 บาท
() 2. 5,000,000 - 49,000,000 บาท
() 3. 50,000,000 บาท บาทขึ้นไป

ช่องนี้สำหรับผู้วิจัย

2. เพศผู้ตอบแบบสอบถาม

1. () ชาย

2. () หญิง

ช่องนี้สำหรับผู้วิจัย

2. อายุผู้ตอบแบบสอบถาม

1. () ต่ำกว่า 30 ปี

2. () 30 – 39 ปี

3. () 40 – 49 ปี

4. () อายุ 50 ปี ขึ้นไป

3. การศึกษาผู้ตอบแบบสอบถาม

1. () ต่ำกว่าปริญญาตรี

2. () ปริญญาตรี

3. () สูงกว่าปริญญาตรี

ตอนที่ 2 ปัจจัยที่มีผลกระทบต่อความอยู่รอดของผู้รับเหมาก่อสร้าง ในอำเภอศรีราชา จังหวัดชลบุรี
กรณีศึกษา ช่วงภาวะวิกฤตเศรษฐกิจโลก

คำชี้แจง ขอให้ท่านกรุณาทำเครื่องหมาย ✓ ที่ท่านมีความคิดเห็นว่ามีผลต่อการดำเนินกิจการว่าด้วย
เป็นปัจจัยสำคัญในการดำเนินกิจการภายใต้ภาวะวิกฤตเศรษฐกิจโลก เพียงคำตอบเดียวในแต่ละข้อ

ปัจจัยหลักที่สำคัญในการดำเนินกิจการ	ระดับความคิดเห็น					ช่องนี้ สำหรับ ผู้วิจัย
	มากที่สุด 5	มาก 4	ปาน กลาง 3	น้อย 2	น้อย ที่สุด 1	
ปัจจัยด้านการบริหารและการจัดการ						
1. ลดค่าใช้จ่ายในการดำเนินงาน						<input type="checkbox"/> 4
2. การลดขนาด หรือปรับ โครงสร้างขององค์กร						<input type="checkbox"/> 5
3. การนำมาตรฐาน ISO 9000 มาใช้กับองค์กร						<input type="checkbox"/> 6
4. การนำเทคโนโลยีสมัยใหม่เข้าช่วยในการทำงาน						<input type="checkbox"/> 7
5. การคัดเลือกบุคลากรภายในองค์กร						<input type="checkbox"/> 8
6. การพัฒนาคุณภาพของบุคลากร						<input type="checkbox"/> 9
7. การคมนาคมขนส่ง						<input type="checkbox"/> 10

ปัจจัยหลักที่สำคัญในการดำเนินกิจการ	ระดับความคิดเห็น					
	มากที่สุด 5	มาก 4	ปานกลาง 3	น้อย 2	น้อยที่สุด 1	ช่องนี้ สำหรับ ผู้วิจัย
ปัจจัยด้านการตลาด						
1. การปรับเปลี่ยนกลุ่มเป้าหมาย / ขยายประเภทธุรกิจ						<input type="checkbox"/> 11
2. การใช้ประโยชน์จาก E-Commerce						<input type="checkbox"/> 10
3. ราคาและเงื่อนไขที่สามารถแข่งขันได้กับคู่แข่ง						<input type="checkbox"/> 12
4. การส่งเสริมทางการตลาด เช่นการโฆษณา ประชาสัมพันธ์						<input type="checkbox"/> 13
5. การศึกษาสิ่งที่มีอิทธิพลในพื้นที่ที่จะทำการก่อสร้าง						
5.1 แหล่งของวัสดุและแรงงานในพื้นที่						<input type="checkbox"/> 14
5.2 สิ่งสาธารณูปโภคและสิ่งอำนวยความสะดวก						<input type="checkbox"/> 15
5.3 กลุ่มผู้มีอิทธิพลในพื้นที่						<input type="checkbox"/> 16
ปัจจัยด้านการเงิน การบัญชีและเศรษฐกิจ						
1. แหล่งสินเชื่อ / เงินกู้เพื่อการลงทุนและอัตราดอกเบี้ย						<input type="checkbox"/> 17
2. เงินทุนหมุนเวียนภายในบริษัท						<input type="checkbox"/> 18
3. การติดตามการจ่ายเงินตามงวดจากเจ้าของ						<input type="checkbox"/> 19
4. ความน่าเชื่อถือของเจ้าของงาน						<input type="checkbox"/> 20
5. เจ้าของกิจการรับเหมาต้องมีฐานะการเงินที่ดี						<input type="checkbox"/> 21
6. การออกหนังสือค้ำประกันประเภทต่างๆ						<input type="checkbox"/> 22
7. อัตราแลกเปลี่ยนเงินตราที่แข็งค่าขึ้นหรืออ่อนตัวลง						<input type="checkbox"/> 23
8. นโยบายที่ภาครัฐ ช่วยกระตุ้นอุตสาหกรรมก่อสร้าง						<input type="checkbox"/> 24

ตอนที่ 3 ข้อมูลด้านปัญหา อุปสรรค ข้อเสนอแนะ

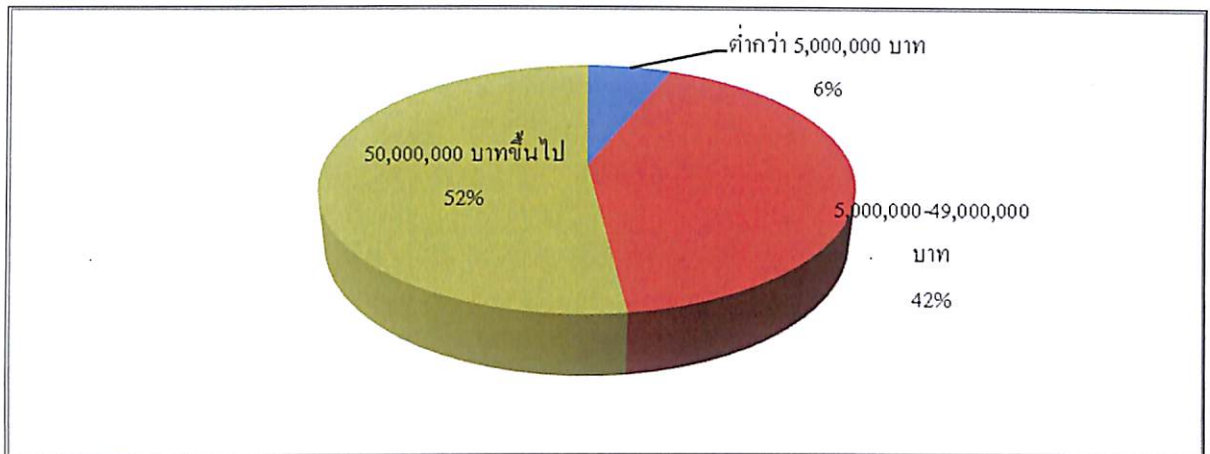
.....

.....

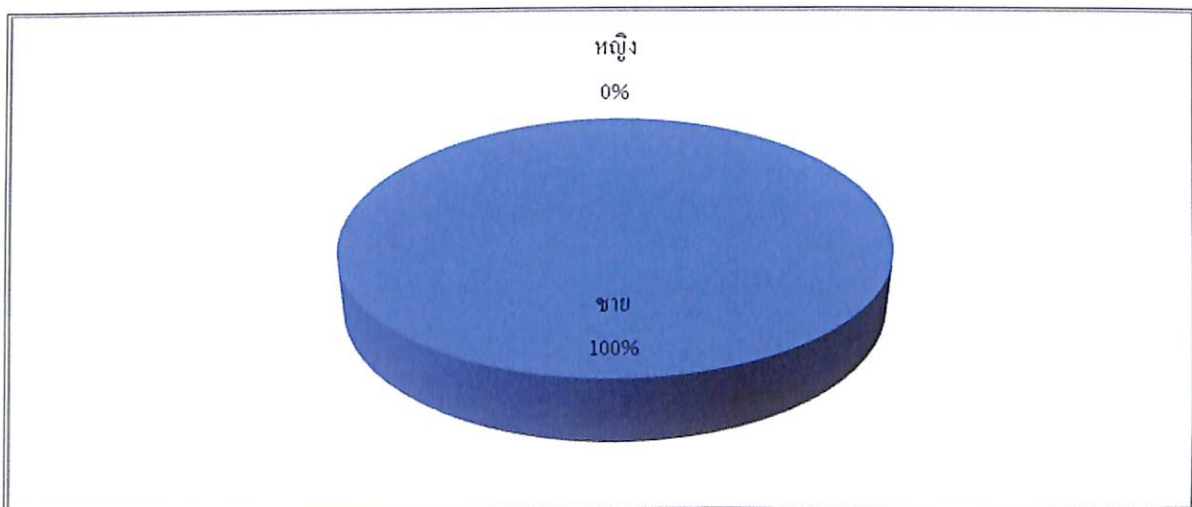
.....

.....

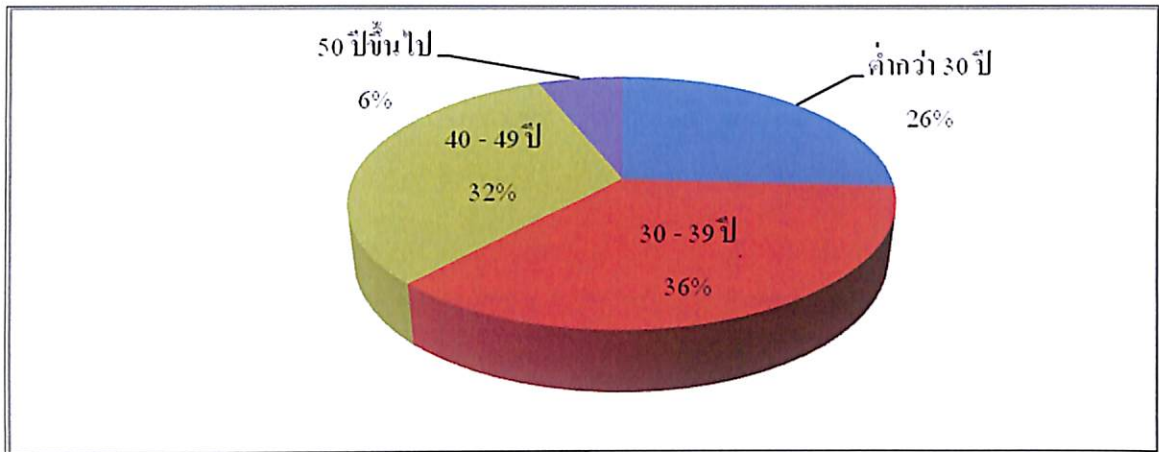
ภาพประกอบที่ 2 จำนวนและร้อยละสถานภาพส่วนบุคคลของผู้ตอบแบบสอบถาม จำแนกตามทุนการจดทะเบียนของบริษัท



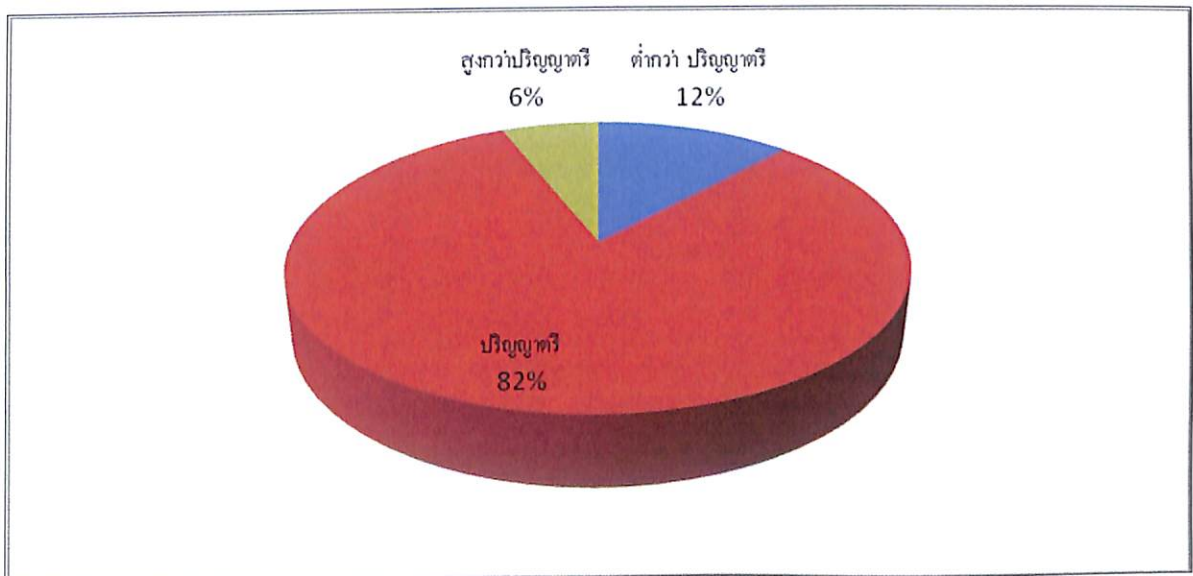
ภาพประกอบที่ 3 จำนวนและร้อยละสถานภาพส่วนบุคคลของผู้ตอบแบบสอบถาม จำแนกตามเพศ



ภาพประกอบที่ 4 จำนวนและร้อยละสถานภาพส่วนบุคคลของผู้ตอบแบบสอบถาม จำแนกตามอายุ



ภาพประกอบที่ 5 จำนวนและร้อยละสถานภาพส่วนบุคคลของผู้ตอบแบบสอบถาม จำแนกตามการศึกษา



ผู้ประกอบการขนาดเล็ก

บริหาร 1

	Frequency	Percent	Valid Percent	Cumulative Percent
Valid มากที่สุด	3	100.0	100.0	100.0

บริหาร 2

	Frequency	Percent	Valid Percent	Cumulative Percent
Valid ปานกลาง	3	100.0	100.0	100.0

บริหาร 3

	Frequency	Percent	Valid Percent	Cumulative Percent
Valid มากที่สุด	3	100.0	100.0	100.0

บริหาร 4

	Frequency	Percent	Valid Percent	Cumulative Percent
Valid มากที่สุด	3	100.0	100.0	100.0

บริหาร 5

	Frequency	Percent	Valid Percent	Cumulative Percent
Valid มาก	3	100.0	100.0	100.0

บริหาร 6

	Frequency	Percent	Valid Percent	Cumulative Percent
Valid มาก	3	100.0	100.0	100.0

บริหาร 7

	Frequency	Percent	Valid Percent	Cumulative Percent
Valid มาก	3	100.0	100.0	100.0

ตลาด 1

	Frequency	Percent	Valid Percent	Cumulative Percent
Valid มากที่สุด	3	100.0	100.0	100.0

ตลาด 2

	Frequency	Percent	Valid Percent	Cumulative Percent
Valid มาก	3	100.0	100.0	100.0

ตลาด 3

	Frequency	Percent	Valid Percent	Cumulative Percent
Valid มากที่สุด	3	100.0	100.0	100.0

ตลาด 4

	Frequency	Percent	Valid Percent	Cumulative Percent
Valid มาก	3	100.0	100.0	100.0

ตลาด 5.1

	Frequency	Percent	Valid Percent	Cumulative Percent
Valid มาก	3	100.0	100.0	100.0

ตลาด 5.2

	Frequency	Percent	Valid Percent	Cumulative Percent
Valid มาก	3	100.0	100.0	100.0

ตลาด 5.3

	Frequency	Percent	Valid Percent	Cumulative Percent
Valid มาก	3	100.0	100.0	100.0

เงิน 1

	Frequency	Percent	Valid Percent	Cumulative Percent
Valid มากที่สุด	3	100.0	100.0	100.0

เงิน 2

	Frequency	Percent	Valid Percent	Cumulative Percent
Valid มาก	3	100.0	100.0	100.0

เงิน 3

	Frequency	Percent	Valid Percent	Cumulative Percent
Valid มากที่สุด	3	100.0	100.0	100.0

เงิน 4

	Frequency	Percent	Valid Percent	Cumulative Percent
Valid มาก	3	100.0	100.0	100.0

เงิน 5

	Frequency	Percent	Valid Percent	Cumulative Percent
Valid มาก	3	100.0	100.0	100.0

เงิน 6

	Frequency	Percent	Valid Percent	Cumulative Percent
Valid มาก	3	100.0	100.0	100.0

เงิน 7

	Frequency	Percent	Valid Percent	Cumulative Percent
Valid มาก	3	100.0	100.0	100.0

เงิน 8

	Frequency	Percent	Valid Percent	Cumulative Percent
Valid มาก	3	100.0	100.0	100.0

ผู้ประกอบการขนาดกลาง

บริหาร 1

	Frequency	Percent	Valid Percent	Cumulative Percent
Valid น้อย	5	23.8	23.8	23.8
มาก	7	33.3	33.3	57.1
มากที่สุด	9	42.9	42.9	100.0
Total	21	100.0	100.0	

บริหาร 2

	Frequency	Percent	Valid Percent	Cumulative Percent
Valid น้อย	2	9.5	9.5	9.5
ปานกลาง	7	33.3	33.3	42.9
มาก	12	57.1	57.1	100.0
Total	21	100.0	100.0	

บริหาร 3

		Frequency	Percent	Valid Percent	Cumulative Percent
Valid	น้อย	5	23.8	23.8	23.8
	ปานกลาง	9	42.9	42.9	66.7
	มาก	7	33.3	33.3	100.0
	Total	21	100.0	100.0	

บริหาร 4

		Frequency	Percent	Valid Percent	Cumulative Percent
Valid	ปานกลาง	3	14.3	14.3	14.3
	มาก	18	85.7	85.7	100.0
	Total	21	100.0	100.0	

บริหาร 5

		Frequency	Percent	Valid Percent	Cumulative Percent
Valid	ปานกลาง	3	14.3	14.3	14.3
	มาก	9	42.9	42.9	57.1
	มากที่สุด	9	42.9	42.9	100.0
	Total	21	100.0	100.0	

บริหาร 6

		Frequency	Percent	Valid Percent	Cumulative Percent
Valid	ปาน	5	23.8	23.8	23.8
	กลาง				
	มาก	9	42.9	42.9	66.7
	มากที่สุด	7	33.3	33.3	100.0
	Total	21	100.0	100.0	

บริหาร 7

		Frequency	Percent	Valid Percent	Cumulative Percent
Valid	น้อย	3	14.3	14.3	14.3
	ปาน				
	กลาง	9	42.9	42.9	57.1
	มาก	7	33.3	33.3	90.5
	มากที่สุด	2	9.5	9.5	100.0
	Total	21	100.0	100.0	

ตลาด 1

		Frequency	Percent	Valid Percent	Cumulative Percent
Valid	ปาน	10	47.6	47.6	47.6
	กลาง				
	มาก	11	52.4	52.4	100.0
	Total	21	100.0	100.0	

ตลาด 2

		Frequency	Percent	Valid Percent	Cumulative Percent
Valid	น้อย	2	9.5	9.5	9.5
	ปานกลาง	5	23.8	23.8	33.3
	มาก	14	66.7	66.7	100.0
	Total	21	100.0	100.0	

ตลาด 3

		Frequency	Percent	Valid Percent	Cumulative Percent
Valid	ปานกลาง	2	9.5	9.5	9.5
	มาก	17	81.0	81.0	90.5
	มากที่สุด	2	9.5	9.5	100.0
	Total	21	100.0	100.0	

ตลาด 4

		Frequency	Percent	Valid Percent	Cumulative Percent
Valid	น้อย	7	33.3	33.3	33.3
	ปานกลาง	9	42.9	42.9	76.2
	มาก	5	23.8	23.8	100.0
	Total	21	100.0	100.0	

ตลาด 5.1

		Frequency	Percent	Valid Percent	Cumulative Percent
Valid	ปานกลาง	4	19.0	19.0	19.0
	มาก	15	71.4	71.4	90.5
	มากที่สุด	2	9.5	9.5	100.0
	Total	21	100.0	100.0	

ตลาด 5.2

		Frequency	Percent	Valid Percent	Cumulative Percent
Valid	ปานกลาง	2	9.5	9.5	9.5
	มาก	19	90.5	90.5	100.0
	Total	21	100.0	100.0	

ตลาด 5.3

		Frequency	Percent	Valid Percent	Cumulative Percent
Valid	น้อย	4	19.0	19.0	19.0
	ปานกลาง	12	57.1	57.1	76.2
	มาก	5	23.8	23.8	100.0
	Total	21	100.0	100.0	

เงิน 1

		Frequency	Percent	Valid Percent	Cumulative Percent
Valid	ปานกลาง	2	9.5	9.5	9.5
	มาก	13	61.9	61.9	71.4
	มากที่สุด	6	28.6	28.6	100.0
	Total	21	100.0	100.0	

เงิน 2

		Frequency	Percent	Valid Percent	Cumulative Percent
Valid	ปานกลาง	2	9.5	9.5	9.5
	มาก	17	81.0	81.0	90.5
	มากที่สุด	2	9.5	9.5	100.0
	Total	21	100.0	100.0	

เงิน 3

		Frequency	Percent	Valid Percent	Cumulative Percent
Valid	ปานกลาง	5	23.8	23.8	23.8
	มาก	16	76.2	76.2	100.0
	Total	21	100.0	100.0	

เงิน 4

		Frequency	Percent	Valid Percent	Cumulative Percent
Valid	ปาน	4	19.0	19.0	19.0
	กลาง				
	มาก	12	57.1	57.1	76.2
	มากที่สุด	5	23.8	23.8	100.0
	Total	21	100.0	100.0	

เงิน 5

		Frequency	Percent	Valid Percent	Cumulative Percent
Valid	ปาน	2	9.5	9.5	9.5
	กลาง				
	มาก	17	81.0	81.0	90.5
	มากที่สุด	2	9.5	9.5	100.0
	Total	21	100.0	100.0	

เงิน 6

		Frequency	Percent	Valid Percent	Cumulative Percent
Valid	ปาน	9	42.9	42.9	42.9
	กลาง				
	มาก	7	33.3	33.3	76.2
	มากที่สุด	5	23.8	23.8	100.0
	Total	21	100.0	100.0	

เงิน 7

		Frequency	Percent	Valid Percent	Cumulative Percent
Valid	ปาน	7	33.3	33.3	33.3
	กลาง				
	มาก	14	66.7	66.7	100.0
	Total	21	100.0	100.0	

เงิน 8

		Frequency	Percent	Valid Percent	Cumulative Percent
Valid	ปาน	5	23.8	23.8	23.8
	กลาง				
	มาก	16	76.2	76.2	100.0
	Total	21	100.0	100.0	

ผู้ประกอบการขนาดใหญ่

บริหาร 1

		Frequency	Percent	Valid Percent	Cumulative Percent
Valid	น้อย	1	3.4	3.4	3.4
	ปาน				
	กลาง	3	10.3	10.3	13.8
	มาก	21	72.4	72.4	86.2
	มากที่สุด	4	13.8	13.8	100.0
	Total	29	100.0	100.0	

บริหาร 2

		Frequency	Percent	Valid Percent	Cumulative Percent
Valid	น้อย	3	10.3	10.3	10.3
	ปานกลาง	11	37.9	37.9	48.3
	มาก	15	51.7	51.7	100.0
	Total	29	100.0	100.0	

บริหาร 3

		Frequency	Percent	Valid Percent	Cumulative Percent
Valid	น้อย	1	3.4	3.4	3.4
	ปานกลาง	14	48.3	48.3	51.7
	มาก	14	48.3	48.3	100.0
	Total	29	100.0	100.0	

บริหาร 4

		Frequency	Percent	Valid Percent	Cumulative Percent
Valid	น้อย	3	10.3	10.3	10.3
	ปานกลาง	1	3.4	3.4	13.8
	มาก	19	65.5	65.5	79.3
	มากที่สุด	6	20.7	20.7	100.0
	Total	29	100.0	100.0	

บริหาร 5

		Frequency	Percent	Valid Percent	Cumulative Percent
Valid	ปานกลาง	1	3.4	3.4	3.4
	มาก	22	75.9	75.9	79.3
	มากที่สุด	6	20.7	20.7	100.0
	Total	29	100.0	100.0	

บริหาร 6

		Frequency	Percent	Valid Percent	Cumulative Percent
Valid	ปานกลาง	1	3.4	3.4	3.4
	มาก	20	69.0	69.0	72.4
	มากที่สุด	8	27.6	27.6	100.0
	Total	29	100.0	100.0	

บริหาร 7

		Frequency	Percent	Valid Percent	Cumulative Percent
Valid	น้อย	1	3.4	3.4	3.4
	ปานกลาง	13	44.8	44.8	48.3
	มาก	12	41.4	41.4	89.7
	มากที่สุด	3	10.3	10.3	100.0
	Total	29	100.0	100.0	

ตลาด 1

		Frequency	Percent	Valid Percent	Cumulative Percent
Valid	ปานกลาง	12	41.4	41.4	41.4
	มาก	14	48.3	48.3	89.7
	มากที่สุด	3	10.3	10.3	100.0
	Total	29	100.0	100.0	

ตลาด 2

		Frequency	Percent	Valid Percent	Cumulative Percent
Valid	ปานกลาง	9	31.0	31.0	31.0
	มาก	20	69.0	69.0	100.0
	Total	29	100.0	100.0	

ตลาด 3

		Frequency	Percent	Valid Percent	Cumulative Percent
Valid	ปานกลาง	3	10.3	10.3	10.3
	มาก	21	72.4	72.4	82.8
	มากที่สุด	5	17.2	17.2	100.0
	Total	29	100.0	100.0	

ตลาด 4

		Frequency	Percent	Valid Percent	Cumulative Percent
Valid	น้อย	1	3.4	3.4	3.4
	ปานกลาง	13	44.8	44.8	48.3
	มาก	15	51.7	51.7	100.0
	Total	29	100.0	100.0	

ตลาด 5.1

		Frequency	Percent	Valid Percent	Cumulative Percent
Valid	มาก	24	82.8	82.8	82.8
	มากที่สุด	5	17.2	17.2	100.0
	Total	29	100.0	100.0	

ตลาด 5.2

		Frequency	Percent	Valid Percent	Cumulative Percent
Valid	ปานกลาง	2	6.9	6.9	6.9
	มาก	12	41.4	41.4	48.3
	มากที่สุด	15	51.7	51.7	100.0
	Total	29	100.0	100.0	

ตลาด 5.3

		Frequency	Percent	Valid Percent	Cumulative Percent
Valid	น้อย	3	10.3	10.3	10.3
	ปานกลาง	20	69.0	69.0	79.3
	มาก	6	20.7	20.7	100.0
	Total	29	100.0	100.0	

เงิน 1

		Frequency	Percent	Valid Percent	Cumulative Percent
Valid	น้อย	3	10.3	10.3	10.3
	ปานกลาง	3	10.3	10.3	20.7
	มาก	17	58.6	58.6	79.3
	มากที่สุด	6	20.7	20.7	100.0
	Total	29	100.0	100.0	

เงิน 2

		Frequency	Percent	Valid Percent	Cumulative Percent
Valid	น้อย	3	10.3	10.3	10.3
	มาก	21	72.4	72.4	82.8
	มากที่สุด	5	17.2	17.2	100.0
	Total	29	100.0	100.0	

เงิน 3

		Frequency	Percent	Valid Percent	Cumulative Percent
Valid	น้อย	3	10.3	10.3	10.3
	ปานกลาง	4	13.8	13.8	24.1
	มาก	10	34.5	34.5	58.6
	มากที่สุด	12	41.4	41.4	100.0
	Total	29	100.0	100.0	

เงิน 4

		Frequency	Percent	Valid Percent	Cumulative Percent
Valid	มาก	10	34.5	34.5	34.5
	มากที่สุด	19	65.5	65.5	100.0
	Total	29	100.0	100.0	

เงิน 5

		Frequency	Percent	Valid Percent	Cumulative Percent
Valid	ปานกลาง	3	10.3	10.3	10.3
	มาก	24	82.8	82.8	93.1
	มากที่สุด	2	6.9	6.9	100.0
	Total	29	100.0	100.0	

เงิน 6

		Frequency	Percent	Valid Percent	Cumulative Percent
Valid	ปาน	4	13.8	13.8	13.8
	กลาง				
	มาก	22	75.9	75.9	89.7
	มากที่สุด	3	10.3	10.3	100.0
	Total	29	100.0	100.0	

เงิน 7

		Frequency	Percent	Valid Percent	Cumulative Percent
Valid	น้อย	3	10.3	10.3	10.3
	ปาน				
	กลาง	10	34.5	34.5	44.8
	มาก	16	55.2	55.2	100.0
	Total	29	100.0	100.0	