

บทที่ 3

วิธีดำเนินการศึกษา

3.1 แนวทางการดำเนินการศึกษา

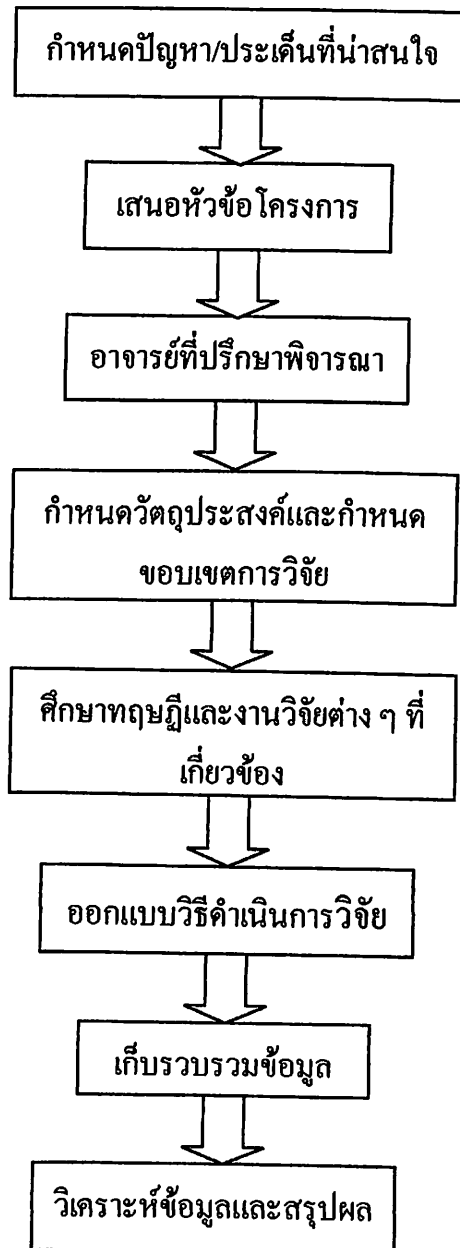
ในการดำเนินการศึกษาวิจัยครั้งนี้ ผู้วิจัยใช้วิธีการศึกษาเพื่อหาข้อมูลจริงที่เกิดขึ้น ซึ่งงานวิจัยในครั้งนี้ได้ทำการศึกษาวิจัยในเรื่อง การศึกษาเปรียบเทียบข้อได้เปรียบเสียเปรียบของการบริหารงานของบริษัทรับเหมาก่อสร้าง ระหว่างการจัดจ้างแรงงานตรงกับการจัดจ้างแรงงานผ่านผู้รับเหมาช่วง โดยการเปรียบเทียบต้นทุนค่าแรง โดยคำนึงถึงสภาพปัจจัยที่อยู่บนพื้นฐานการทำงานจริงของแรงงานตรงและแรงงานของผู้รับเหมาช่วง ดังนั้นเพื่อให้ได้มุมมองและปัญหาที่สำคัญ ต่อการนำไปเป็นแนวทางในการเลือกใช้แรงงานในอนาคตของบริษัทรับเหมาก่อสร้าง ทางผู้วิจัยจึงเลือกการเก็บข้อมูลจากโบบันท์กและรวบรวมค่าแรงที่ทางบริษัทรับเหมาและทางผู้รับเหมาช่วงได้จ่ายค่าแรงจริงให้กับแรงงาน ในช่วงระหว่างเดือน พฤษภาคม 2556 – กรกฎาคม 2556 เฉพาะในส่วนของงานโครงสร้างประเภท พื้น ดาน เสา ของโครงการก่อสร้างอาคารอเนกประสงค์ สถานีวิทยุโทรทัศน์กองทัพบกช่อง 5 ของบริษัท เบญจมาศ จำกัดที่กำลังดำเนินการก่อสร้างอยู่ในขณะนี้

3.2 ขั้นตอนการดำเนินการศึกษา

3.2.1 ศึกษาทฤษฎี และงานวิจัยที่เกี่ยวข้องกับการเปรียบเทียบต้นทุนค่าแรงงานระหว่างการจ้างแรงงานตรงกับแรงงานผ่านผู้รับเหมาช่วง ซึ่งจะเป็นการหาข้อมูลจากตำรา เอกสาร และงานวิจัยที่เกี่ยวข้อง ซึ่งใช้ระยะเวลา 3 เดือน ตั้งแต่เดือน มิถุนายน ถึง เดือนสิงหาคม 2556 เพื่อใช้ในการกำหนดวัตถุประสงค์และขอบเขตของการศึกษา

3.2.2 เก็บรวบรวมข้อมูล ซึ่งจะจัดทำเป็นแบบฟอร์มในการเก็บรวบรวมข้อมูลของแรงงานตรงและแรงงานของผู้รับเหมาช่วง ซึ่งใช้ระยะเวลา 1 เดือน คือ เดือนกันยายน 2556 ในการเก็บข้อมูลค่าแรง ตั้งแต่เดือนพฤษภาคม ถึง เดือนกรกฎาคม 2556 ทั้งนี้ก็เพื่อให้ได้มาซึ่งข้อมูลพื้นฐานในการทำการวิจัย

3.2.3 การวิเคราะห์ข้อมูลและสรุปผลการวิจัย ซึ่งจะเป็นการนำข้อมูลที่ได้มาจากการเก็บรวบรวมข้อมูลของแรงงานตรงกับแรงงานของผู้รับเหมาช่วง มาทำการวิเคราะห์เปรียบเทียบหาข้อได้เปรียบเสียเปรียบในการเลือกใช้แรงงานก่อสร้าง ใช้ระยะเวลา 1 เดือน คือ เดือนตุลาคม 2556 ในการวิเคราะห์ข้อมูลพร้อมทั้งสรุปผลการวิจัยครั้งนี้



ภาพประกอบที่ 3.1 ขั้นตอนการดำเนินงานวิจัย

3.3.2 การเก็บรวบรวมข้อมูลการซ่อมแซมงาน โครงสร้างนั้น เพื่อต้องการนำมาเปรียบเทียบปริมาณการซ่อมแซมงาน โครงสร้างในส่วนงานที่ทางแรงงานของบริษัทเบญจมาศ จำกัด ดำเนินการ และในส่วนที่ทางแรงงานของผู้รับเหมาช่วงทั้ง 2 ทีมเป็นผู้ดำเนินการ เพื่อแสดงให้เห็นถึงประสิทธิภาพในการทำงานของแรงงานแต่ละทีม โดยการบันทึกจำนวนรายการซ่อมจาก defect list ทุก ๆ เดือน จากทางผู้ควบคุมงาน โดยเริ่มตั้งแต่เดือนพฤษภาคม 2556 ถึง เดือนกรกฎาคม 2556 จะบันทึกในรูปแบบจำนวนของรายการซ่อมและบันทึกในรูปแบบการถ่ายรูปเป็นหลักฐานในการซ่อมแซมงาน โครงสร้างของโครงการ

ตารางที่ 3.2 ตารางแสดงข้อมูลปริมาณการซ่อมงาน โครงสร้าง

| ลำดับ | รายการ | ปริมาณงานซ่อม (จุด) | | | รายการซ่อมงาน โครงสร้างทั้งหมด |
|-------|---------------------|---------------------|---------------|--------------|-----------------------------------|
| | | เดือนพฤษภาคม | เดือนมิถุนายน | เดือนกรกฎาคม | |
| 1 | คอนกรีตเป็น โทรง | | | | |
| 2 | เหล็กโผล่จากคอนกรีต | | | | |
| 3 | เศษขยะติดคอนกรีต | | | | |
| 4 | เศษไม้แบบ | | | | |
| 5 | รื้อไม้แบบไม่หมด | | | | |
| 6 | คอนกรีตบวมหรือปูน | | | | |

3.3.3 เก็บรวบรวมข้อมูลปริมาณงาน โครงสร้างนั้นจะเก็บตามประเภทของงาน เช่น พื้น คาน เสา ที่แรงงานของบริษัท เบญจมาศ จำกัด และ แรงงานของผู้รับเหมาช่วงทั้ง 2 ทีม รับผิดชอบ ในการดำเนินงาน โครงสร้างระหว่างเดือนพฤษภาคม 2556 ถึง เดือนกรกฎาคม 2556 เพื่อนำปริมาณงานมาเปรียบเทียบกับค่าแรงงานที่แต่ละทีมจ่ายให้กับคนงาน ซึ่งราคาต่อหน่วยนั้นเป็นราคากลางของบริษัทเบญจมาศ จำกัด ใช้ในการจ้างผู้รับเหมาช่วงทุกโครงการ ซึ่งจะแบ่งพื้นที่ในการเก็บรวบรวมข้อมูลปริมาณงาน โครงสร้างออกเป็น 3 โซน ดังนี้

1. แรงงานของบริษัทเบญจมาศ จำกัด จะดำเนินการในส่วนของงาน โครงสร้างของ อาคารสันตนาการ ตั้งแต่ชั้น 2 ถึง ชั้น 7 จำนวนทั้งหมด 6 ชั้น ซึ่งจะเป็นงาน โครงสร้างประเภทงาน พื้นคอนกรีตเสริมเหล็ก ประกอบด้วย พื้น คาน เสา

2. แรงงานของผู้รับเหมาช่วงทีมที่ 1 จะดำเนินการในส่วนของงานโครงสร้างของอาคารโรงถ่าย ตั้งแต่ ชั้น 4 ถึง ชั้น 9 จำนวน 6 ชั้น ซึ่งจะเป็นงานโครงสร้างประเภทงานพื้นคอนกรีตเสริมเหล็ก จะประกอบด้วย พื้น คาน เสา

3. แรงงานของผู้รับเหมาช่วงทีมที่ 2 จะดำเนินการในส่วนของงานโครงสร้างของอาคารสำนักงาน ตั้งแต่ชั้น 12 ถึง ชั้น 20 จำนวน 9 ชั้น ซึ่งจะเป็นงานโครงสร้างประเภทพื้นคอนกรีตเสริมเหล็ก ซึ่งจะประกอบด้วย พื้น คาน เสา

3.4 การวิเคราะห์ข้อมูล

ซึ่งจะใช้ระยะเวลาในการวิเคราะห์ข้อมูลและสรุปผลการวิจัยเป็นระยะเวลา 1 เดือน คือ เดือนตุลาคม 2556 ซึ่งจะมีการวิเคราะห์ข้อมูลดังนี้

3.4.1 นำข้อมูลจากการบันทึกค่าแรงที่ได้ มาวิเคราะห์โดยการใส่ตารางในการเปรียบเทียบเพื่อหาผลิตภาพแรงงานและอัตราส่วนของผลงานที่เบิกได้ต่อค่าแรงที่จ่าย ต่อแรงงาน 1 คน ของแรงงานแต่ละทีม และนำผลที่ได้จากการวิเคราะห์จากตารางเปรียบเทียบมาเขียนแผนภูมิแท่ง เพื่อให้การเปรียบเทียบต้นทุนค่าแรงในการจัดจ้างแรงงานของ บริษัท เบ็ญจมาศ จำกัด กับ การจัดจ้างแรงงานผ่านผู้รับเหมาช่วงมีความชัดเจนมากยิ่งขึ้น

ตารางที่ 3.3 ตารางเปรียบเทียบค่าแรงกับผลงาน

| ลำดับ | ช่วงระยะเวลาทำงาน | ค่าแรงจริง (บาท) | ผลงาน (บาท) | ผลต่างค่าแรง (บาท) | % ผลต่าง |
|-------|--|---------------------|----------------|-----------------------|----------|
| | | | | | |
| | | | | | |
| | | | | | |
| | ค่าเฉลี่ย (x) | | | | |
| | ค่าแรงและผลงานต่อแรงงาน 1 คน | | | | |
| | ผลิตภาพแรงงาน (Labour Productivity) | | | | |
| | อัตราส่วนผลงานที่เบิก ได้ต่อค่าแรงที่จ่าย ต่อแรงงาน 1 คน | | | | |
| | อัตราส่วนค่าแรงที่จ่ายจริงต่อผลงานที่เบิก ได้ ต่อแรงงาน 1 คน | | | | |

3.4.2 นำข้อมูลปริมาณการช่อมงาน โครงสร้างมาทำการวิเคราะห์ โดยใช้ตารางในการเปรียบเทียบข้อมูลระยะเวลาในการก่อสร้างตามแผนงานกับระยะเวลาที่เพิ่มขึ้นจากการช่อมงาน โครงสร้าง และนำข้อมูลจากตารางการเปรียบเทียบมาเขียนแผนภูมิแท่งเพื่อให้การเปรียบเทียบ ปริมาณการช่อมงาน โครงสร้างที่ทางแรงงานของบริษัท เบ็ญจมาศ จำกัด กับแรงงานผ่านผู้รับเหมา ช่วงทำมีความชัดเจนมากยิ่งขึ้น

ตารางที่ 3.4 แสดงข้อมูลระยะเวลาการก่อสร้างตามแผนงานกับระยะเวลาที่เพิ่มขึ้น

| ลำดับ | รายละเอียด | ระยะเวลาในการก่อสร้างตามแผนงาน (วัน) | ระยะเวลาที่เพิ่มขึ้นเนื่องจากการช่อมงาน (วัน) | % เวลาที่เพิ่ม |
|-------|--|--------------------------------------|---|----------------|
| 1 | บริษัทเบ็ญจมาศ จำกัด อาคารสันตยาการ ชั้น 2 - ชั้น 7 จำนวน 6 ชั้น | | | |
| 2 | ผู้รับเหมาช่วงทีมที่ 1 (คนย์ นิลคำ) อาคาร โรงถ่าย ชั้น 4 - ชั้น 9 จำนวน 6 ชั้น | | | |
| 3 | ผู้รับเหมาช่วงทีมที่ 2 (เนิน มาสอน) อาคารสันตยาการ ชั้น 12 - ชั้น 20 จำนวน 9 ชั้น | | | |