

ที่ รฟฟท.ฟทอ. ๐๘๐๙๐๑/๒๕๖๔

๙ สิงหาคม ๒๕๖๔

เรื่อง ขอเรียนเชิญบุคลากรเป็นวิทยากร
เรียน คณะบดีคณะวิศวกรรมศาสตร์ มหาวิทยาลัยศรีปทุม

ด้วย คณะวิศวกรรมศาสตร์ มหาวิทยาลัยศรีปทุม ร่วมกับบริษัท รถไฟฟ้า ร.ฟ.ท. จำกัด ดำเนินการโครงการอบรมเชิงปฏิบัติการสร้างผู้เชี่ยวชาญสาขาวิชาซีพีรถไฟความเร็วสูงและระบบราง รุ่นที่ ๒ ระหว่างเดือน พฤษภาคม – ตุลาคม ๒๕๖๔ โดยมอบหมายในส่วน Professional Skill ให้ทางบริษัท รถไฟฟ้า ร.ฟ.ท. จำกัด เป็นผู้รับผิดชอบหลักในการดำเนินการ ซึ่งทางบริษัทฯ เห็นว่า ผู้ช่วยศาสตราจารย์ ดร.ชวลิต มณีศรี มีความรู้ความสามารถในสาขางานปฏิบัติการ อาชีพนายสถานี ชั้น ๔ จึงขอเชิญเป็นวิทยากรร่วมในหัวข้อการอบรมตามกำหนดการดังนี้

๑. การเตรียมความพร้อมของสถานีในการให้บริการผู้โดยสาร ในวันเสาร์ที่ ๔ กันยายน ๒๕๖๔ เวลา ๐๙.๐๐ – ๑๗.๐๐ น.
๒. การควบคุมการปฏิบัติงานสถานีตามขั้นตอนปฏิบัติในสภาวะปกติ ในวันอาทิตย์ที่ ๕ กันยายน ๒๕๖๔ เวลา ๐๙.๐๐ – ๑๗.๐๐ น.

โดยจัดการอบรมดังกล่าวจะดำเนินทั้งในรูปแบบการบรรยายในห้องฝึกอบรม ณ ศูนย์ซ่อมบำรุงคลองตัน และในสถานที่ปฏิบัติงานจริงของโครงการรถไฟเชื่อมท่าอากาศยานสุวรรณภูมิ หรือรถไฟฟ้าแอร์พอร์ต เรล ลิงก์ จึงเรียนมาเพื่อโปรดอนุญาตให้บุคลากรเป็นวิทยากรตามวันและเวลาดังกล่าว และกราบขอบคุณมา ณ โอกาสนี้ด้วย

ขอแสดงความนับถือ



(นางปิยนุช สอนสุภาพ)

รองผู้อำนวยการฝ่ายทรัพยากรบุคคลและอำนาจการ
รักษาการผู้อำนวยการฝ่ายทรัพยากรบุคคลและอำนาจการ



โครงการ “การสร้างผู้เชี่ยวชาญสาขาวิชาชีพรถไฟ ความเร็วสูงและระบบราง รุ่นที่ 2”

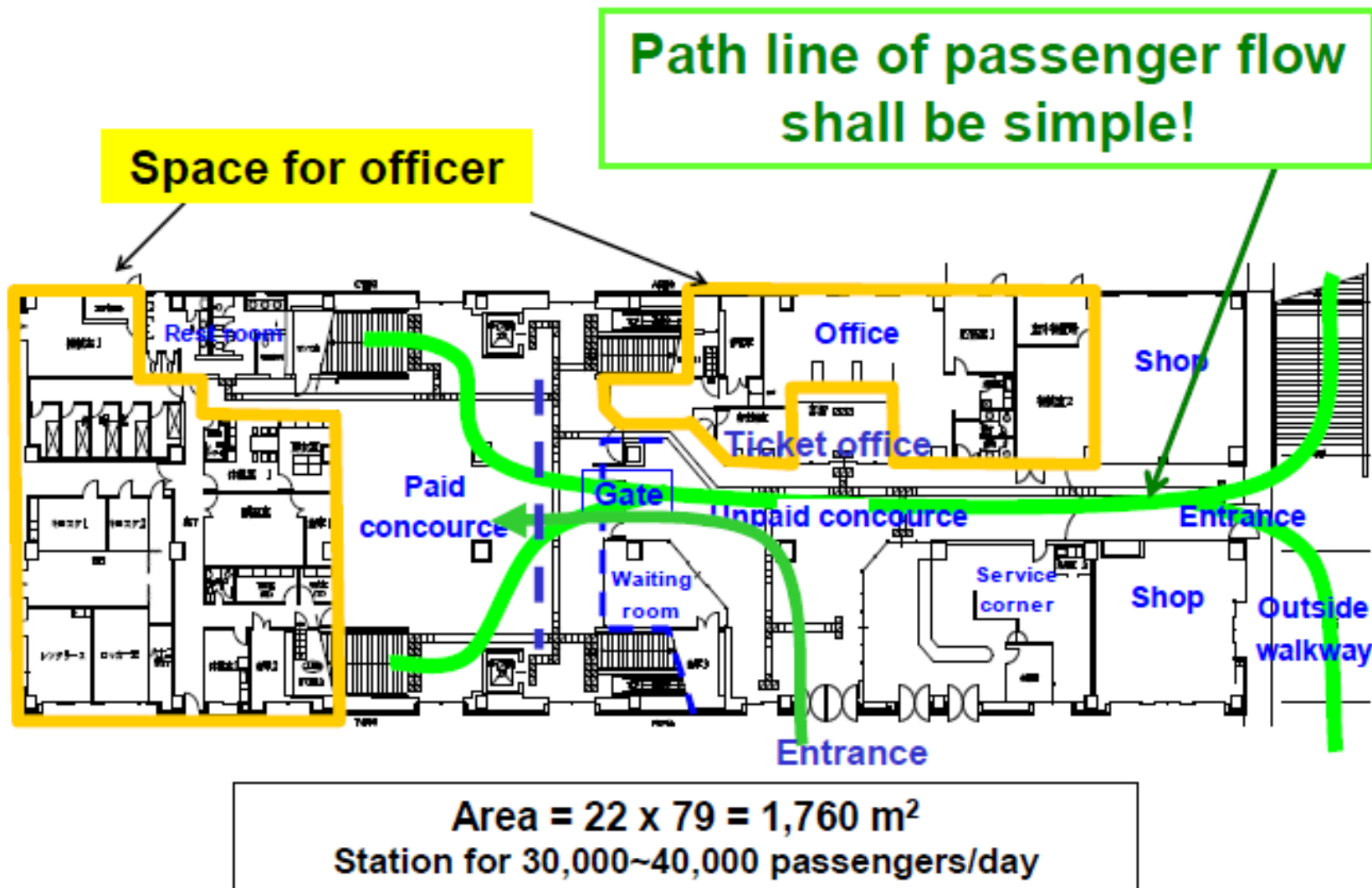
สาขางานปฏิบัติการ
อาชีพนายสถานี ชั้น 4

การเตรียมความพร้อมในการให้บริการของสถานี

- Train station หรือ Railroad station
- สถานที่ที่ขบวนรถไฟจอดเพื่อรับหรือส่งคนหรือสินค้า
- เปลี่ยนขบวน/เส้นทาง เชื่อมต่อการขนส่งอื่น
- ชานชาลาอย่างน้อย 1 ข้างต่อเส้นทาง
- บริการขายตั๋ว แวะพัก ขายสินค้า อาหาร
- ที่ตั้งในระดับพื้นดิน ใต้ดินและลอยฟ้า
- ความปลอดภัย สำคัญมากกว่าการเข้าถึง

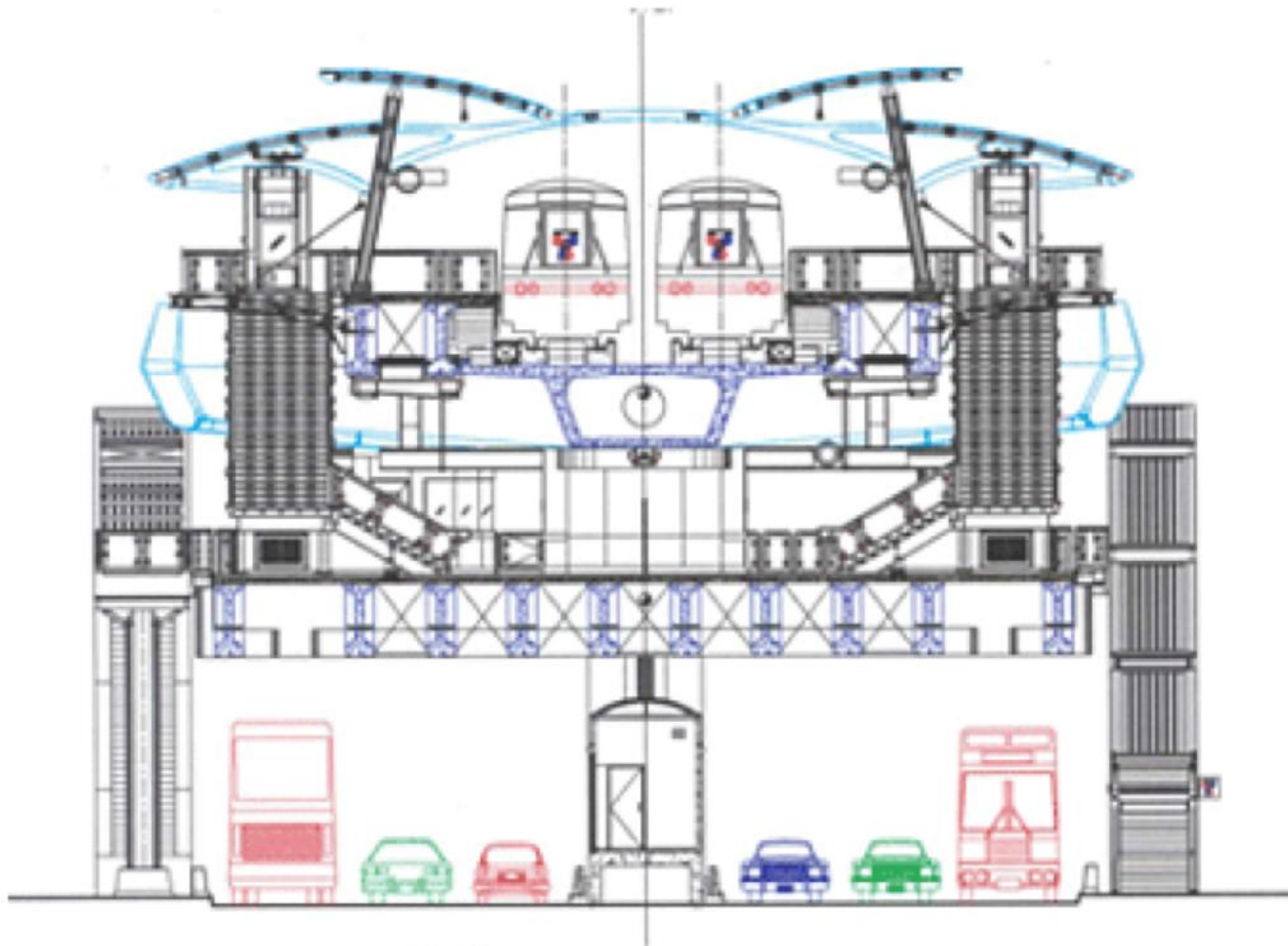
การเตรียมความพร้อมในการให้บริการของสถานี

นายสถานี ชั้น 4



ภาณุศักดิ์ พวงลำเจียก/ ชวลิต มณีศรี

01- การเตรียมความพร้อมในการให้บริการของสถานี

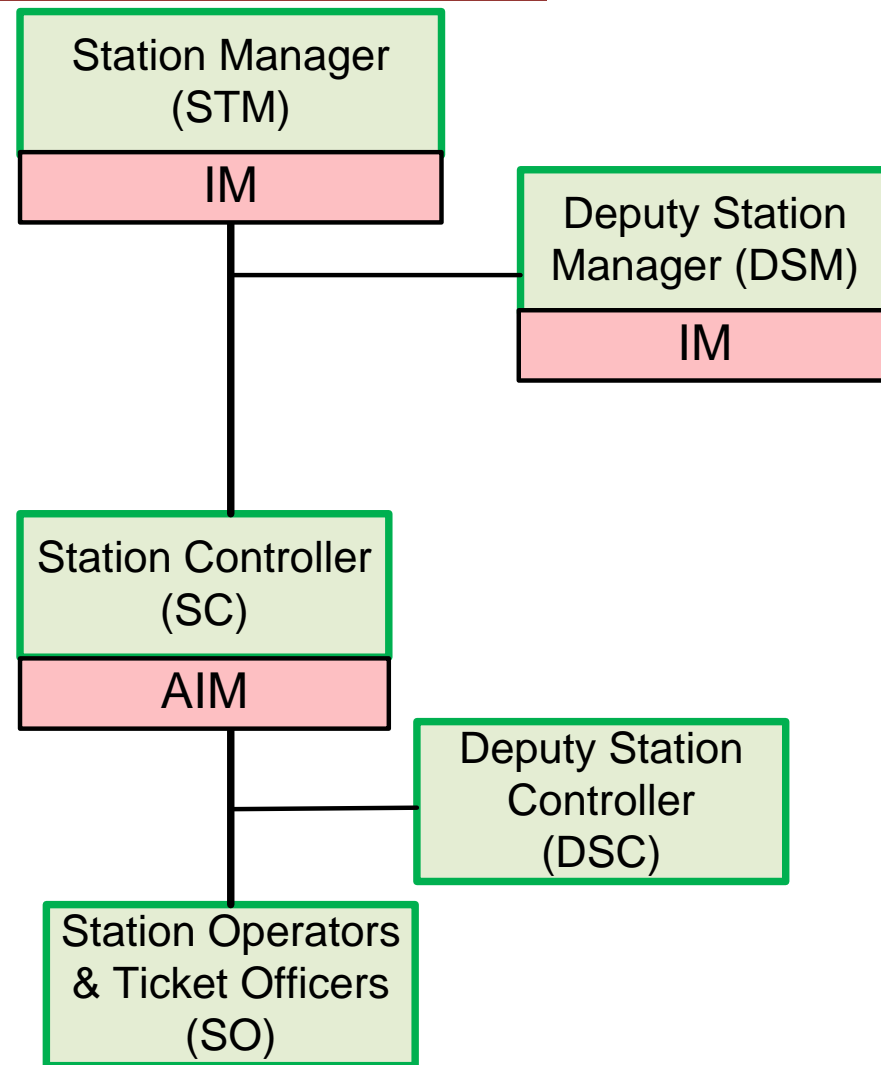


สถานีรถไฟฟ้าแบบมาตรฐาน (Typical Station)

การเตรียมความพร้อมในการให้บริการของสถานี

นายสถานี ชั้น 4

สายการบังคับบัญชาภายในสถานี



เจ้าหน้าที่รักษาความปลอดภัย

เจ้าหน้าที่รักษาความสะอาด

- หน้าที่และความรับผิดชอบนายสถานี
(ปฏิบัติงาน 24 ชั่วโมง : 3 ผลัดต่อวัน)
 - ตรวจสอบตราทั่วไปในพื้นที่สถานี , ตรวจสอบงานค้างต่างๆ
 - ตรวจสอบอุปกรณ์ต่างๆในพื้นที่
 - ฝ้าระวังอุปกรณ์ควบคุมต่างๆ (ให้ความสำคัญต่อการแจ้งเตือน)
 - ดูแลความปลอดภัยของผู้ใช้บริการ/ผู้โดยสาร

- แจ้างสิ่งผิดปกติ และแจ้างซ่อมอุปกรณ์บกพร่องกับเจ้าหน้าที่ควบคุมระบบวิศวกรรม
- ประสานงานกับเจ้าหน้าที่ควบคุมการเดินทางหลัก ทั้งเวลาให้บริการและนอกเวลาให้บริการ
- บริหาร/บังคับบัญชา(กำลังพล) ตำแหน่งผู้ช่วยนายสถานี และเจ้าหน้าที่ประจำสถานี

- ดูแลงานรักษาความปลอดภัยในพื้นที่สถานีโดย
การสั่งการเจ้าหน้าที่รักษาความปลอดภัย

- วัตถุประสงค์

- เป็นการเดินตรวจสอบพื้นที่สถานี เพื่อให้มั่นใจว่าไม่มีสิ่งผิดปกติ หรือมีผลกระทบต่อการทำงานของบริการเดินรถ หรือให้มั่นใจว่าในช่วงปิดให้บริการ ทุกพื้นที่ที่มีการรักษา ความปลอดภัยอย่างเคร่งครัด
- กรณีมีการแจ้งซ่อมอุปกรณ์ และงานนั้นยังไม่ได้รับการแก้ไข นายสถานีจะต้องตรวจสอบว่าอุปกรณ์นั้นๆว่ามีผลกระทบต่อการทำงานของเดินรถหรือไม่

- วัตถุประสงค์
 - การตรวจสอบจาก WorkStation/Control Panel
 - 1.SCADA
 - 2.Elevator
 - 3Automatic Fare Collection (AFC)
 - 4.Building Management System (BMS)
 - 5.PIDs/PA
 - 6.Fire Control Panel/Mimic Diagram

- วัตถุประสงค์

- การตรวจสอบจาก WorkStation/Control Panel

7.MMI

8.VICOS 501 (Interlocking)

9.ESS

10.Radio

11.ESP

การตรวจสอบอุปกรณ์ต่างๆ ในพื้นที่สถานี

นายสถานี ชั้น 4

ARL



ภาณุศักดิ์ พวงลำเจียก/ ชวลิต มณีศรี

03- การตรวจสอบอุปกรณ์ต่างๆในพื้นที่สถานี

การตรวจสอบอุปกรณ์ต่างๆ ในพื้นที่สถานี

นายสถานี ชั้น 4

ARL



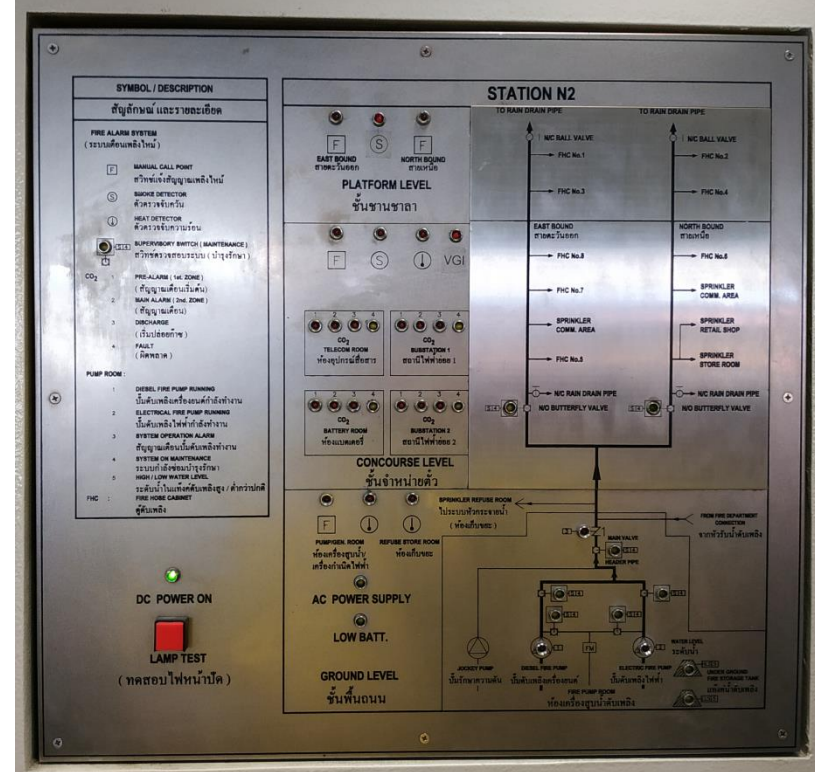
ภาณุศักดิ์ พวงลำเจียก/ ชวลิต มณีศรี

03- การตรวจสอบอุปกรณ์ต่างๆในพื้นที่สถานี

- ทางเข้า/ออก



- ระบบด้านความปลอดภัย



การตรวจสอบอุปกรณ์ต่างๆ ในพื้นที่สถานี

นายสถานี ชั้น 4

สวิตช์เกียร์ 24kV



หม้อแปลง 24/0.4kV



แผงจ่ายไฟฟ้าแรงต่ำ

การตรวจสอบอุปกรณ์ต่างๆ ในพื้นที่สถานี

นายสถานี ชั้น 4

สวิตช์เกียร์ 24kV



หม้อแปลง 24/0.4kV



แผงจ่ายไฟฟ้าแรงต่ำ

- วัตถุประสงค์

- นายสถานีต้องให้ความสำคัญกับการแจ้งเตือนของระบบ

ต่างๆ เนื่องจากบางระบบมีความสำคัญต่อการเดินรถ โดยรวม หากการแก้ไขไม่สามารถดำเนินการให้กลับเป็น ปกติในเวลาให้บริการ ความเสียหายนั้น อาจต้องทำ การปิด สถานี โดยขึ้นอยู่กับ การตัดสินใจจากผู้บริหาร และสั่งการเจ้าหน้าที่รักษาความปลอดภัยดูแล ความปลอดภัย ในพื้นที่สถานี พร้อมทั้งผู้รับเหมางานทำ ความสะอาด



- วัตถุประสงค์
 - ความปลอดภัยของผู้โดยสารเป็นหัวใจหลักในการให้บริการเดินรถไฟฟ้า เพราะฉะนั้นการขนส่งผู้โดยสารจากต้นทางไปยังปลายทาง จะต้องคำนึงถึงความปลอดภัยในทุกขั้นตอน トラバドที่ผู้โดยสารยังไม่ออกจากระบบ ถือเป็นหน้าที่อันสำคัญยิ่งที่นายสถานีจะต้องดูแล โดยการสั่งการพนักงานผู้รับเหมางานรักษาความปลอดภัย และรักษาความปลอดภัย

- วัตถุประสงค์

- เมื่อนายสถานีพบสิ่งผิดปกติเกี่ยวกับอุปกรณ์ระบบต่างๆ จะต้องดำเนินการแจ้งซ่อมไปยังเจ้าหน้าที่ควบคุมระบบวิศวกรรมที่ศูนย์ควบคุมการเดินรถ เจ้าหน้าที่ฯ จะทำการแจ้งประสานงานไปยังแผนกซ่อมบำรุงฯ นั้นๆ เพื่อเดินทางไปแก้ไขซ่อมบำรุงให้สามารถใช้งานได้เป็นปกติ

- วัตถุประสงค์

- ในช่วงเวลาการให้บริการเดินรถ นายสถานีจะต้อง
ประสานงานกับเจ้าหน้าที่ควบคุมการเดินรถ ในเรื่องการเดิน
รถที่ให้บริการแก่ผู้โดยสารและอื่นๆ
- นอกช่วงเวลาการให้บริการเดินรถ นายสถานีจะต้อง
ประสานงานกับเจ้าหน้าที่ควบคุมการเดินรถ ในเรื่องการเข้า
พื้นที่รางเพื่อการซ่อมบำรุงและอื่นๆ



- วัตถุประสงค์
 - เพื่อบริหารกำลังพลให้สามารถบริการผู้โดยสารได้อย่างมีประสิทธิภาพ
- ผู้ช่วยนายสถานี มีหน้าที่ช่วยเหลือนายสถานีในการดูแลสถานีและดูแลการจัดการรายได้
- เจ้าหน้าที่ประจำสถานี มีหน้าที่จำหน่ายตั๋ว และรับคำสั่งการจากนายสถานีในการดูแลผู้โดยสาร

นายสถานี เป็นอาชีพที่มีจุดเริ่มต้นมานานกว่าร้อยปีควบคู่กับพัฒนาการด้านระบบราง ตั้งแต่ยุคแรกเริ่มสมัยรถจักรไอน้ำ กระทั่งมาถึงระบบรถไฟฟ้า ปัจจุบันนี้นายสถานียังคงมีบทบาทสำคัญต่อการเดินรถไฟ/รถไฟฟ้า/การขนส่งสินค้าและผู้โดยสารด้วยยานพาหนะทุกประเภท ทำหน้าที่เป็นฟันเฟืองหนึ่งที่ขับเคลื่อนการขนส่งให้ครบถ้วนสมบูรณ์แบบ นายสถานีจะยังคงทำหน้าที่ให้การเป็นส่วนสำคัญต่อภาคการขนส่งทุกรูปแบบต่อไปในภายภาคหน้า

Q&A



4 Sep 2021 – Station Preparation



5 Sep 2021 – Station Normal Operation