

# บทที่ 1

## บทนำ

### ความเป็นมาและความสำคัญของปัญหา

การท่องเที่ยวเป็นกิจกรรมที่เกี่ยวข้องกับสถานะเศรษฐกิจ การเมือง สังคม และสภาพแวดล้อม โดยเฉพาะทางด้านเศรษฐกิจเนื่องจากเป็นกิจกรรมที่ก่อให้เกิดการจ้างงาน ประชากรในท้องถิ่นโดยทั่วไปมีรายได้เพิ่มขึ้น มีผลต่อเศรษฐกิจของชาติทั้งทางตรงและทางอ้อม เพราะถ้ามีการเดินทางท่องเที่ยวเกิดขึ้น ย่อมจะต้องมีการใช้จ่ายตั้งแต่การเดินทางหรือการขนส่ง การพักผ่อน การรับประทานอาหาร การใช้บริการบริษัทนำเที่ยว และการซื้อของที่ระลึก สิ่งเหล่านี้ทำให้เกิดการขยายตัวทางด้านบริการสาขาต่าง ๆ เมื่อผู้มาเยือนเพิ่มมากขึ้นเท่าใด กระแสเงินหมุนเวียนและการสร้างงานในท้องถิ่นก็จะเพิ่มมากขึ้นด้วย (สุจิต บุตรประเสริฐ, 2549 ,หน้า 1)

ดังนั้น การท่องเที่ยวจึงเป็นแนวทางในการนำมาแก้ไขปัญหา และพัฒนาสภาพเศรษฐกิจของประเทศไทยในปัจจุบันโดยสามารถประสบผลสำเร็จได้เป็นอย่างดี แต่ปัญหาทางทรัพยากรแหล่งท่องเที่ยว จากการศึกษาและสำรวจแหล่งท่องเที่ยวพบว่า แหล่งท่องเที่ยวจำนวนมากยังไม่ได้รับการพัฒนากองโครงสร้างพื้นฐานและการพัฒนาสิ่งอำนวยความสะดวกด้านการท่องเที่ยว นอกจากนี้ยังพบแหล่งท่องเที่ยวที่เกิดการเสื่อมโทรม ถูกบุกรุกทำลาย ขาดการจัดการใช้พื้นที่บริการนักท่องเที่ยวอย่างมีระบบ ตลอดจนความปลอดภัยและความอบอุ่นในการท่องเที่ยว สิ่งที่น่าประหลาดใจเห็นทั่วไป คือ ความไม่สะอาดของแหล่งท่องเที่ยว นอกจากนี้การให้ความรู้แก่นักท่องเที่ยวยังมีน้อยอีกด้วย (อุดม บัวศรี และคนอื่น ๆ ,2549,หน้า 178)

อ่างเก็บน้ำเขาสามสืบ ตำบลเขาสามสืบ อำเภอเขาฉกรรจ์ จังหวัดสระแก้ว เป็นแหล่งท่องเที่ยวทางธรรมชาติที่สวยงามแห่งหนึ่ง เหมาะแก่การพักผ่อน สำหรับนักท่องเที่ยว ในปัจจุบันมีประชาชนทั้งในพื้นที่และนอกพื้นที่ เข้ามาพักผ่อนหย่อนใจ และเข้าค่ายพักผ่อน เพื่อเที่ยวชมหาความรู้ทางพฤกษศาสตร์ ภายในการควบคุมดูแลของโครงการพัฒนาพื้นที่ราบเชิงป่าเขาฉกรรจ์ ดังนั้น อ่างเก็บน้ำเขาสามสืบ จึงเป็นพื้นที่ทางการท่องเที่ยวที่เหมาะสมที่จะพัฒนาให้เป็นแหล่งท่องเที่ยวเชิงนิเวศ ของตำบลเขาสามสืบ แต่ยังมีขาดสิ่งอำนวยความสะดวกแก่นักท่องเที่ยว คือ ไม่มีร้านค้า ไม่มีที่พัก ศูนย์บริการนักท่องเที่ยว และสิ่งอำนวยความสะดวกอื่น ๆ ไว้ให้บริการแก่นักท่องเที่ยวที่จะมาพักผ่อน หรือ มาตั้งแคมป์ พักแรม ได้ ทำให้นักท่องเที่ยวไม่เกิดความประทับใจ ซึ่งส่งผลกระทบต่อให้การท่องเที่ยวของตำบลเขาสามสืบมีจำนวนนักท่องเที่ยวไม่มากพอ

ที่จะส่งเสริมและสร้างรายได้ให้กับประชาชนในพื้นที่ และประชาชนในพื้นที่ที่มีความต้องการที่จะหารายได้จากการให้บริการแก่นักท่องเที่ยว

จากการสังเกต และการพูดคุยกับกลุ่มนักท่องเที่ยวทั่วไป ผู้ทำวิจัยได้รับทราบถึงความด้อยในการพัฒนาบริบทสภาพพื้นที่ทางการท่องเที่ยวของอ่างเก็บน้ำเขาสามสืบ อันสืบเนื่องจากการขาดการบริหารจัดการที่ดี ขาดอาคารสถานที่ สิ่งอำนวยความสะดวก และภูมิทัศน์ที่สวยงามภายในบริเวณอ่างเก็บน้ำเขาสามสืบ จึงทำให้สูญเสียอัตลักษณ์ของความเป็นแหล่งท่องเที่ยวที่เป็นที่นิยมของนักท่องเที่ยว ทั้งแหล่งท่องเที่ยวทางธรรมชาติ ความงดงามของทัศนียภาพริมฝั่งน้ำ ท่ามกลางการรายล้อมของขุนเขา การจัดระเบียบด้านสิ่งอำนวยความสะดวกแก่นักท่องเที่ยว อาคาร สถานที่ ต่าง ๆ จึงไม่สามารถกำหนดทิศทางในการดำเนินการท่องเที่ยวอย่างถูกต้องได้ อีกทั้งนักท่องเที่ยวที่เข้ามาเที่ยวในบริเวณอ่างเก็บน้ำเขาสามสืบก็ไม่ได้ตระหนักถึงการให้ความร่วมมือในการรักษาสิ่งแวดล้อมและดูแลทรัพยากรท่องเที่ยว เนื่องจากขาดการประชาสัมพันธ์และขาดการสื่อความหมาย เพื่อกระตุ้นจิตสำนึกในกระบวนการท่องเที่ยวที่ถูกต้อง ทำให้อ่างเก็บน้ำเขาสามสืบที่กำลังจะสูญเสียโอกาสในการเป็นแหล่งสร้างรายได้ที่ยั่งยืนแก่ชุมชน ทั้ง ๆ ที่อ่างเก็บน้ำเขาสามสืบมีคุณสมบัติของการเป็นแหล่งท่องเที่ยวทางธรรมชาติ ที่มีจุดแข็งที่สามารถเป็นจุดขายได้และที่สำคัญคือการเป็นสถานที่พักผ่อนที่สวยงาม มีที่ตั้งอยู่ใกล้ชุมชน การเดินทางเข้าถึงได้สะดวก น่าจะสามารถรองรับนักท่องเที่ยวที่มีคุณภาพทั้งชาวไทยและชาวต่างชาติได้มากกว่าที่เป็นอยู่ หากมีการพัฒนาโครงสร้างพื้นฐานให้เหมาะสม ภายใต้ระบบการบริหารจัดการที่มีประสิทธิภาพ ด้วยสาเหตุต่าง ๆ เหล่านี้ผู้วิจัยจึงได้ทำการศึกษาถึงปัญหาของการปรับปรุงสิ่งปลูกสร้างและปรับปรุงภูมิทัศน์บริเวณอ่างเก็บน้ำเขาสามสืบเพื่อเป็นแหล่งท่องเที่ยวของตำบลเขาสามสืบ

### วัตถุประสงค์ของการศึกษา

1. เพื่อศึกษาปัญหาของการปรับปรุงสิ่งปลูกสร้างและปรับปรุงภูมิทัศน์บริเวณอ่างเก็บน้ำเขาสามสืบเพื่อเป็นแหล่งท่องเที่ยวของตำบลเขาสามสืบ
2. เพื่อศึกษากระบวนการปรับปรุงสิ่งปลูกสร้างและปรับปรุงภูมิทัศน์บริเวณอ่างเก็บน้ำเขาสามสืบเพื่อเป็นแหล่งท่องเที่ยวของตำบลเขาสามสืบ

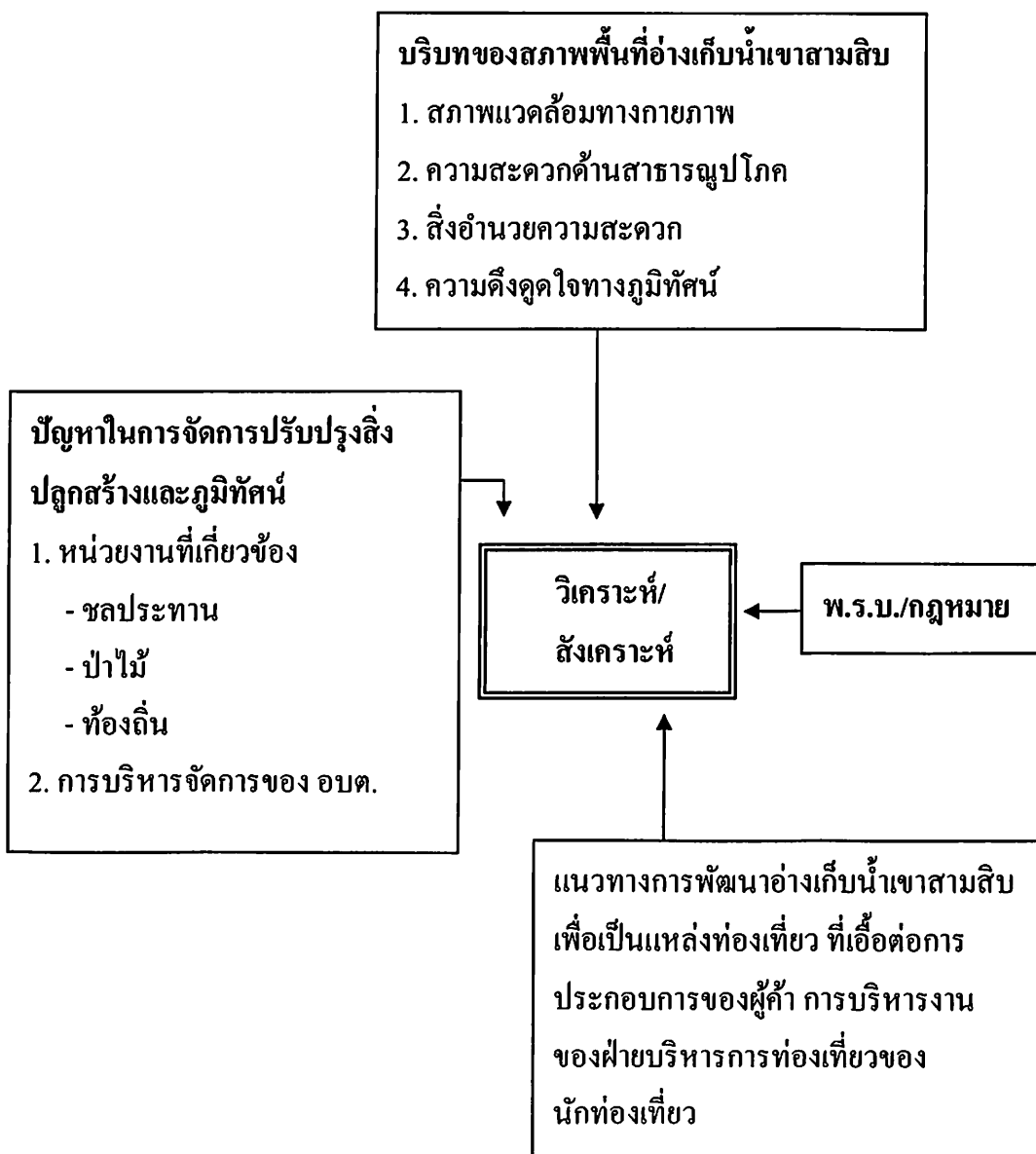
## สมมติฐานการวิจัย

ปัญหาของการปรับปรุงสิ่งปลูกสร้างและปรับปรุงภูมิทัศน์บริเวณอ่างเก็บน้ำเขาสามสืบ เพื่อเป็นแหล่งท่องเที่ยวของตำบลเขาสามสืบ แตกต่างกัน

## คำถามของการวิจัย

ปัญหาของการปรับปรุงสิ่งปลูกสร้างและปรับปรุงภูมิทัศน์บริเวณอ่างเก็บน้ำเขาสามสืบ เพื่อเป็นแหล่งท่องเที่ยวของตำบลเขาสามสืบเป็นอย่างไร

## กรอบแนวคิดในการวิจัย



ภาพที่ 1.1 กรอบแนวคิดในการวิจัยกรณีศึกษาปัญหาของการปรับปรุงสิ่งปลูกสร้างและปรับปรุงภูมิทัศน์บริเวณอ่างเก็บน้ำเขาสามลิบเพื่อเป็นแหล่งท่องเที่ยวของตำบลเขาสามลิบ

### ขอบเขตของการวิจัย

การวิจัยครั้งนี้ เป็นงานวิจัยที่ศึกษาถึงปัญหาของการปรับปรุงสิ่งปลูกสร้างและปรับปรุงภูมิทัศน์บริเวณอ่างเก็บน้ำเขาสามลิบเพื่อเป็นแหล่งท่องเที่ยวของตำบลเขาสามลิบ ผู้วิจัยได้กำหนดขอบเขตของการศึกษาปัญหา จากหน่วยงาน ทั้ง 3 หน่วยงาน ได้แก่ องค์การบริหารส่วนตำบลเขาสามลิบ โครงการพัฒนาพื้นที่ราบเชิงเขาป่าเขาฉกรรจ์ (บ้านเขาสามลิบ) อันเนื่องมาจากพระราชดำริ กรมทรัพยากรธรรมชาติและสิ่งแวดล้อม และโครงการพระราชดำริอ่างเก็บน้ำคลองสามลิบ สำนักงานชลประทาน ในพื้นที่

### ประชากร

ประชากรที่ใช้ในการศึกษาครั้งนี้ คือ ผู้บริหารของสวนราชการที่เกี่ยวข้อง ได้แก่ องค์การบริหารส่วนตำบลเขาสามลิบ โครงการพัฒนาพื้นที่ราบเชิงเขาป่าเขาฉกรรจ์ (บ้านเขาสามลิบ) อันเนื่องมาจากพระราชดำริ กรมทรัพยากรธรรมชาติและสิ่งแวดล้อม และโครงการพระราชดำริอ่างเก็บน้ำคลองสามลิบ สำนักงานชลประทาน ซึ่งมีคุณลักษณะดังนี้ คือ เป็นหน่วยงานที่มีส่วนในความรับผิดชอบบริเวณพื้นที่อ่างเก็บน้ำเขาสามลิบ และบุคลากรที่ทำงานและมีอำนาจในการดำเนินการด้านการควบคุมดูแลที่จะให้สัมภาษณ์ต้องเป็นผู้บริหาร หรือหัวหน้าหน่วยงาน ผู้มีส่วนร่วมแก้ไขปัญหาในการดำเนินการปรับปรุงสิ่งปลูกสร้างและปรับปรุงภูมิทัศน์บริเวณอ่างเก็บน้ำเขาสามลิบ

### กลุ่มตัวอย่าง

กลุ่มตัวอย่างที่ใช้ในการศึกษาครั้งนี้ โดยการคัดเลือกแบบเจาะจง (Purposive sampling) และคัดเลือกสวนราชการที่เกี่ยวข้อง เป็นหน่วยงานที่มีส่วนในความรับผิดชอบบริเวณพื้นที่อ่างเก็บน้ำเขาสามลิบ มีความพร้อมในการสนับสนุนการศึกษาค้นคว้าวิจัย รวมทั้งมีการนำเสนอเนื้อหาข้อมูลในการดำเนินการปรับปรุงสิ่งปลูกสร้างและปรับปรุงภูมิทัศน์บริเวณอ่างเก็บน้ำเขาสามลิบ จำนวน 5 หน่วยงาน ผู้วิจัยใช้วิธีการสัมภาษณ์เชิงลึก (In-depth Interview) ซึ่งประกอบด้วย ผู้บริหาร หรือหัวหน้าหน่วยงาน ทั้ง 5 หน่วยงาน

## ประโยชน์ที่คาดว่าจะได้รับจากการวิจัย

ทำให้ทราบถึงปัญหาของการปรับปรุงสิ่งปลูกสร้างและปรับปรุงภูมิทัศน์บริเวณอ่างเก็บน้ำเขาสามสืบเป็นแหล่งท่องเที่ยวของตำบลเขาสามสืบ และเพื่อเป็นประโยชน์กับหน่วยงานที่เกี่ยวข้องได้พิจารณาเป็นแนวทางในการปรับปรุงแก้ไขเสนอแนะให้ท้องถิ่นสามารถพัฒนาการท่องเที่ยวให้มีประสิทธิภาพ

## นิยามศัพท์เฉพาะ

1. ลักษณะทางกายภาพ หมายถึง ปัจจัยอันเป็นลักษณะทางภูมิศาสตร์ ทำเล ที่ตั้ง รวมถึงการจัดภูมิทัศน์ ภายในแหล่งท่องเที่ยวอ่างเก็บน้ำเขาสามสืบ ซึ่งประกอบไปด้วยการออกแบบตกแต่งอาคาร สถานที่ การจัดสวน ทางเดินเท้าและสถานที่นั่งพักผ่อนตากอากาศ ตลอดจนการจัดวางตำแหน่งของพื้นที่จอดรถ ห้องสุขา ถังเก็บขยะ และซุ้มร้านค้า

2. ความสามารถในการรองรับนักท่องเที่ยว หมายถึง ชีตความสามารถในการให้บริการแก่นักท่องเที่ยว ในด้านความสมดุลระหว่างจำนวนนักท่องเที่ยวที่เข้ามาใช้บริการต่อวัน กับความพอเพียงของปัจจัยอำนวยความสะดวกที่เป็นโครงสร้างพื้นฐาน อันได้แก่ถนน สถานที่จอดรถ ห้องสุขา น้ำใช้ ไฟฟ้า โทรศัพท์สาธารณะ ขนาดความจุของสถานที่ และความหลากหลายของกิจกรรมการท่องเที่ยว หรือกีฬา ที่สามารถสนองตอบความต้องการของนักท่องเที่ยวได้อย่างมีประสิทธิภาพของอ่างเก็บน้ำเขาสามสืบ

3. การมีส่วนร่วม หมายถึง องค์ประกอบในการบริหาร จัดการการท่องเที่ยวอ่างเก็บน้ำเขาสามสืบ ที่ผู้บริหาร ผู้ประกอบการ และนักท่องเที่ยวเป็นผู้มีส่วนได้ส่วนเสียโดยมีขั้นตอนของความร่วมมือที่ผู้มีส่วนได้ส่วนเสีย ต้องร่วมกันกระทำคือ

- 1) การตัดสินใจ (Decision Making)
- 2) การลงมือปฏิบัติ (Implementing)
- 3) การแบ่งปันผลประโยชน์ (Benefit Sharing) อย่างเท่าเทียมแก่ทุกฝ่าย
- 4) การติดตามประเมินผล (Evaluating)

4. สภาพปัจจุบัน หมายถึง ลักษณะทางกายภาพของแหล่งท่องเที่ยวอ่างเก็บน้ำเขาสามสืบ รวมถึงระเบียบการปกครอง และการบริหารจัดการขององค์กรท้องถิ่นที่เกี่ยวข้องในระยะเวลาที่ทำการศึกษา คือในช่วงเดือนกรกฎาคม 2554 - เดือนสิงหาคม 2554

5. การบริหารจัดการ หมายถึง การบริหารจัดการด้านการท่องเที่ยวอ่างเก็บน้ำเขาสามลิบ ขององค์การบริหารส่วนตำบลเขาสามลิบ อำเภอเขาฉกรรจ์ จังหวัดสระแก้ว และสวนราชการเกี่ยวข้อง

6. ความพึงพอใจของนักท่องเที่ยว หมายถึง ความรู้สึกส่วนบุคคลของนักท่องเที่ยวที่มีความพอใจในการใช้บริการการท่องเที่ยวภายในอ่างเก็บน้ำเขาสามลิบ อันเป็นความรู้สึกโดยรวม ที่มีต่อสภาพพื้นที่ของอ่างเก็บน้ำเขาสามลิบ ในด้านกายภาพ โครงสร้างพื้นฐาน การบริหารงาน ความสามารถในการรองรับ การบริการ ความปลอดภัย ซึ่งเป็นองค์ประกอบของความมีศักยภาพทางการท่องเที่ยวของอ่างเก็บน้ำเขาสามลิบ

7. ศักยภาพของแหล่งท่องเที่ยว หมายถึง ชีตความสามารถและความพร้อมของแหล่งท่องเที่ยว ในการสร้างความพึงพอใจหรือตอบสนองความต้องการของนักท่องเที่ยวทั้งในด้านความดึงดูดใจ การบริการ ความปลอดภัย และความสามารถในการรองรับ

8. การท่องเที่ยวเชิงนิเวศ หมายถึง การเดินทางไปยังแหล่งท่องเที่ยวธรรมชาติ เพื่อศึกษาความงามตามสุนทรีย์ภาพ โดยมีความรับผิดชอบต่อแหล่งท่องเที่ยวและสภาพแวดล้อมรวมทั้งสามารถสร้างงาน สร้างรายได้ให้กับชุมชนในท้องถิ่น

9. การส่งเสริมการท่องเที่ยวเชิงนิเวศ หมายถึง การร่วมมือและการสนับสนุนกิจกรรมการท่องเที่ยวเชิงนิเวศ ด้วยการแสดงความคิดเห็นหรือการกระทำในกิจกรรมต่าง ๆ ที่เป็นไปเพื่อการท่องเที่ยวเชิงนิเวศ

10. การพัฒนาการท่องเที่ยว หมายถึง การพัฒนาพื้นที่ใดพื้นที่หนึ่ง ที่มีความเหมาะสมและมีศักยภาพให้เป็นสถานที่ท่องเที่ยวที่สามารถดึงดูดใจนักท่องเที่ยวเดินทางมาท่องเที่ยวในพื้นที่

11. นักท่องเที่ยว หมายถึง นักท่องเที่ยวชาวไทยที่เดินทางเข้ามาท่องเที่ยวในบริเวณอ่างเก็บน้ำเขาสามลิบ เพื่อการท่องเที่ยวและศึกษารธรรมชาติ ในช่วงเวลาของการเก็บข้อมูล

12. หน่วยงานภาครัฐบาลที่เกี่ยวข้อง หมายถึง ผู้แทนจากหน่วยงานภาครัฐที่เกี่ยวข้องกับการปรับปรุงสิ่งก่อสร้างและภูมิทัศน์บริเวณอ่างเก็บน้ำเขาสามลิบ อำเภอเขาฉกรรจ์ จังหวัดสระแก้วเท่านั้น คือ องค์การบริหารส่วนตำบลเขาสามลิบ อำเภอเขาฉกรรจ์ โครงการพัฒนาพื้นที่ราบเชิงเขาป่าฉกรรจ์ (บ้านเขาสามลิบ) อันเนื่องมาจากพระราชดำริกรมทรัพยากรธรรมชาติและสิ่งแวดล้อม โครงการพระราชดำริอ่างเก็บน้ำคลองสามสิบ สำนักงานชลประทาน และกำนันตำบลเขาสามลิบซึ่งเป็นตัวแทนจากภาคประชาชน