



อัศชัย อินชัยยงค์

เซรามิกลำปางในงานสถาปัตยกรรม

ศูนย์ศึกษาเซรามิกลำปาง

LAMPANG CERAMICS IN ARCHITECTURE

LAMPANG CERAMICS STUDY CENTER

ARCHITECTURAL THESIS 2020

SCHOOL OF ARCHITECTURE

SRIPATUM UNIVERSITY



# ลำปาง

หลงเสน่ห์ สัมเวลา

AKKACHAI INCHAYONG  
LAMPANG CERAMICS IN ARCHITECTURE  
LAMPANG CERAMICS STUDY CENTER  
ARCHITECTURAL THESIS 2020  
SCHOOL OF ARCHITECTURE  
SRIPATUM UNIVERSITY





# เซรามิกลำปางในงานสถาปัตยกรรม

ศูนย์ศึกษาเซรามิกลำปาง

อัคชัย อินชัยยงค์

วิทยานิพนธ์หลักสูตรสถาปัตยกรรมศาสตรบัณฑิต  
สาขาวิชาสถาปัตยกรรม คณะสถาปัตยกรรมศาสตร์  
มหาวิทยาลัยศรีปทุม  
ปีการศึกษา 2563



LAMPANG CERAMICS IN ARCHITECTURE

LAMPANG CERAMICS STUDY CENTER

AKKACHAI INCHAIYONG

A THESIS SUBMITTED IN PARTIAL FULFILLMENT OF THE REQUIREMENTS FOR THE DEGREE OF BACHELOR OF ARCHITECTURE

DEPARTMENT OF ARCHITECTURE

SCHOOL OF ARCHITECTURE

SRIPATUM UNIVERSITY







**หัวข้อวิทยานิพนธ์** เซรามิกลำปางในงานสถาปัตยกรรม  
LAMPANG CERAMICS IN ARCHITECTURE

**ชื่อนักศึกษา** อัศชัย อินชัยยงค์

**หลักสูตร** สถาปัตยกรรมศาสตรบัณฑิต

**ปีการศึกษา** 2563

**อาจารย์ที่ปรึกษา** อาจารย์มนต์ทวี จิระวัฒน์ทวี .....

**คณะกรรมการดำเนินงานวิทยานิพนธ์**

**ประธานคณะกรรมการ** อาจารย์ธีรบุญลย์ พิศาลอภิพงศ์

**คณะกรรมการตรวจวิทยานิพนธ์**

**คณะกรรมการอาจารย์ที่ปรึกษา**

อาจารย์ทงศักดิ์ รัตนสุคนธ์  
ผู้ช่วยศาสตราจารย์.ดร.ณัฐวุฒิ อัศวโกวิทวงศ์  
อาจารย์มนต์ทวี จิระวัฒน์ทวี

**คณะกรรมการผู้ทรงคุณวุฒิ**

อาจารย์สมบูรณ์ สุตมากศรี  
อาจารย์ปิติ ศาสตร์วาทา  
อาจารย์ไพราม บรรพบุตร

คณะกรรมการตรวจวิทยานิพนธ์ได้พิจารณาให้ความเห็นชอบและผ่านการสอบแล้ว  
วันที่ 2 ธันวาคม พ.ศ. 2563

คณะสถาปัตยกรรมศาสตร์รับรองแล้ว

.....  
(อาจารย์ธีรบุญลย์ พิศาลอภิพงศ์)

คณบดี คณะสถาปัตยกรรมศาสตร์ มหาวิทยาลัยศรีปทุม



## บทคัดย่อ

### ABSTRACT

การศึกษาในเรื่องของเซรามิกลำปางในงานสถาปัตยกรรมมีวัตถุประสงค์เพื่อต้องการก่อรูปสถาปัตยกรรมจากกระบวนการในการทำเซรามิกออกมาเป็นงานสถาปัตยกรรม

โดยมีวิธีการศึกษาจากแนวคิดของงานเทศกาลเซรามิกแฟร์และกระบวนการผลิตเซรามิกเพื่อนำมาใช้ในกระบวนการคิดและพัฒนา การก่อรูปสถาปัตยกรรมจากเซรามิก

โครงการศูนย์ศึกษาเซรามิกลำปางเป็นโครงการเพื่อให้ นักท่องเที่ยว นักเรียน นักศึกษาและผู้ประกอบการ มีความรู้ความเข้าใจเรื่องราวความเป็นมาของเซรามิกลำปาง

คำสำคัญ: เซรามิก / เครามอส / แบบดั้งเดิม / เซรามิกสมัยใหม่



## กิตติกรรมประกาศ

### ACKNOWLEDGEMENTS

ความสำเร็จของการศึกษาวิทยานิพนธ์ในครั้งนี้ ข้าพเจ้าได้รับการสนับสนุนและความช่วยเหลือ การดำเนินงานวิทยานิพนธ์ ทั้งในส่วนภาคการศึกษาข้อมูลและภาคออกแบบจากบุคคลและหน่วยงานต่าง ๆ ที่เกี่ยวข้อง ซึ่งข้าพเจ้าขอขอบคุณในความเมตตากรุณา ความเสียสละที่มีต่อข้าพเจ้าตลอดเวลาในการศึกษาออกแบบวิทยานิพนธ์ทางสถาปัตยกรรม จนสำเร็จลุล่วง เป็นผลงานวิทยานิพนธ์การออกแบบทาง สถาปัตยกรรมที่สมบูรณ์ได้แก่

อาจารย์ มนต์ทวี จิระวัฒน์ทวี

ภญ.ตรีณัฐ อินชัยยงค์

I

INTRODUCTION

BACKGROUND OF THEPROJECT	03
PROJECT ISSUE	04
STUDY OBJECTIVES	05
PROJECT OBJECTIVES	06
PROJECT SCOPE	07
PROJECT BENEFITS	08

II

LITERATURE REVIEW

HISTORY OF CERAMICLAMPANG	11
CERAMICS FAIR	18
CASE STUDY	
TAO HONG TAI CERAMICS FACTORY	20
DHANABADEE CERAMICS MUSEUM	21
LANNA FOLKLIFE MUSEUM	22

III

METHODOLOGY

ARCHITECTURAL FORMATION FROM	
	ABSTRACT
ANALYSIS	
SITE ANALYSIS	24
SITE SELECTION ANALYSIS	28
USER ANALYSIS	35
SYNTHESIS	64
CONCLUSION	65

# IV

## ARCHITECTURAL DESIGN

### PROGRAMMING

PROGRAMMING	41
PRELIMINARY DESIGN	42
SCHEMATIC DESIGN	43
CONCEPT DESIGN	44
DETAIL DESIGN	45
ARCHITRCTURAL PRESENTATION	60

# V

## CONCLUSION

### BIBLIOGRAPHY

### LIST OF TABLES

### LIST OF FIGURES

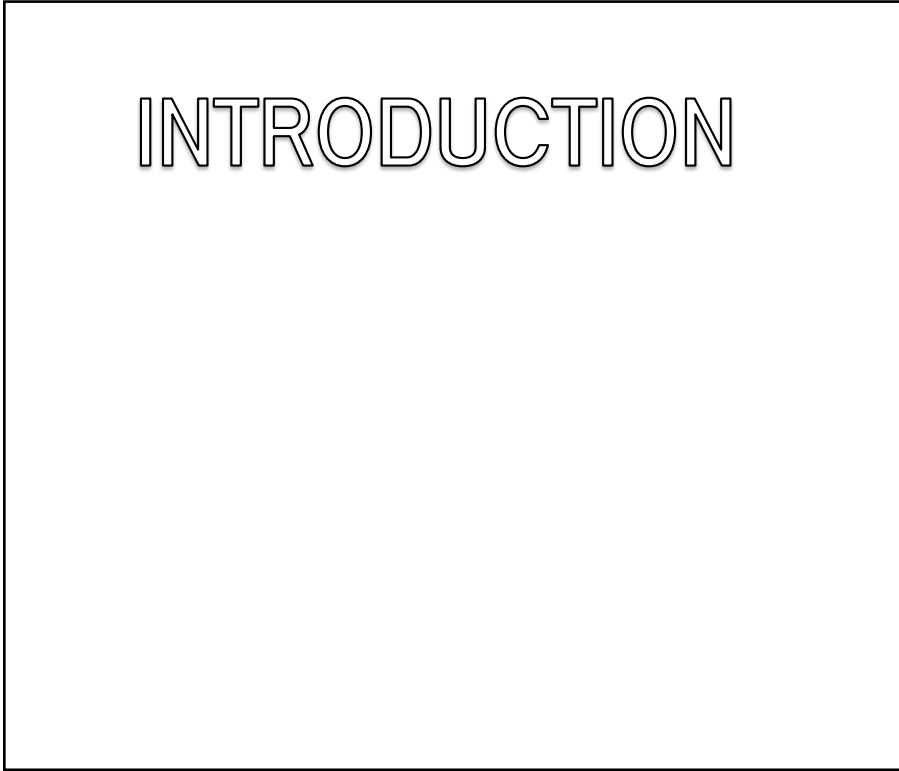
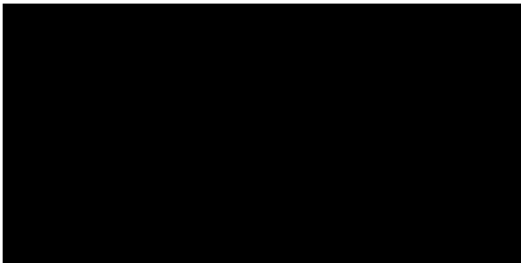
### LIST OF ILLUSIONS

### CURRICULUM VITAE

# CONTENT







INTRODUCTION



# BACKGROUND

## OF THE PROJECT

ดังนั้นจึงจำเป็นต้องมีศูนย์การเรียนรู้เซรามิกจังหวัดลำปางให้มีการเรียนรู้เพื่อส่งเสริมการท่องเที่ยวและการให้ความรู้

เริ่มจากชาวจีนเมืองไถ่ปูเข้ามาตั้งถิ่นฐานในไทยนำภูมิปัญญาการปั้นเข้าสู่เมืองไทย



เข้าสู่เมืองไทย 50 กว่าปี



กำเนิดชมตราไก่ในลำปาง ในปี 2500 ชาวจีน 3 คน พบแหล่งแร่ดินขาวที่หมู่บ้านปางคำ อ.แจ้ห่ม และริเริ่มการปั้น ชมตราไก่ ในจังหวัดลำปาง



นายชิมฮุย แซ่ฉิน ได้ร่วมหุ้นกันตั้งโรงงานเครื่องปั้นดินเผาแห่งแรกของจังหวัดลำปาง



โรงงานแห่งแรกของจังหวัดลำปางชื่อ โรงงานธนบดีสกุล



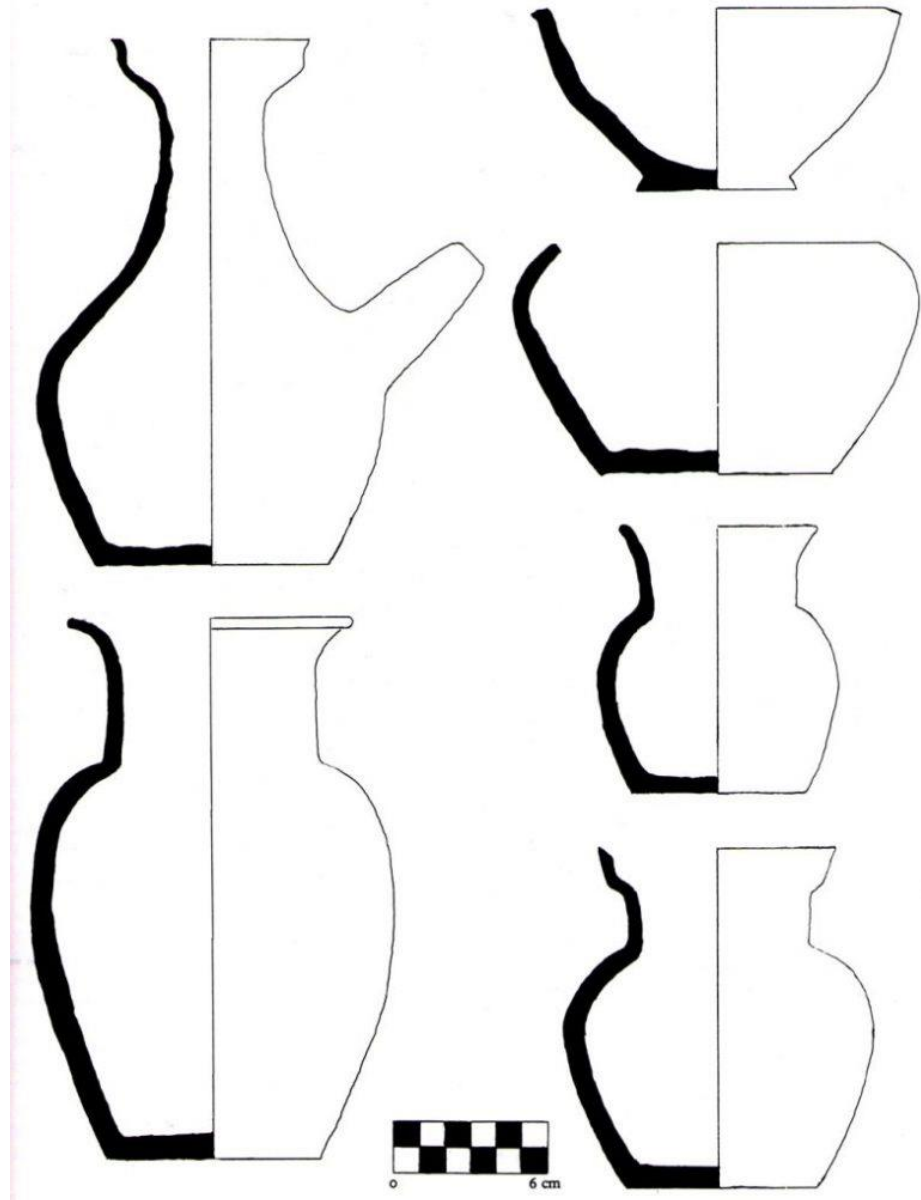
ยุคอุตสาหกรรมเซรามิก ได้มีการรวมกลุ่มกันขึ้นเป็น ชมรมเครื่องปั้นดินเผาจังหวัดลำปาง



สมาคมเครื่องปั้นดินเผาลำปางได้กระจายแรงงานสู่งานระดับตำบล พัฒนางานฝีมือเป็นงาน OTOP และทำให้มีเทศกาลที่คนไทยรู้จักคืองาน “เซรามิกแฟร์” จัดขึ้นเป็นธรรมเนียมทุกปีนับแต่นั้นมาจนถึงปัจจุบัน

## ประเด็นปัญหาของโครงการ

แนวคิดการออกแบบของ เซรามิกลำปางไปสู่งานสถาปัตยกรรม นั้นจะต้องสื่อถึงความเป็นมาตั้งแต่อดีต และนำการออกแบบมาสู่ปัจจุบัน ดังนั้นจึงมีแนวคิดในการออกแบบอาคารที่ดูทันสมัยแต่ยังคงให้ได้สัมผัสถึงการเรียนรู้ด้วยตัวเอง



## วัตถุประสงค์ในการศึกษา

### STUDY OBJECTIVES

## STUDY OBJECTIVES

1. เพื่อสร้างเป็นแหล่งเรียนรู้ในเชิงประสบการณ์ในการทำเซรามิกสำหรับผู้ประกอบการและนักท่องเที่ยว
2. เพื่อนำเสนอเอกลักษณ์เซรามิกจังหวัดลำปางที่มีการสืบสานจากอดีตสู่ปัจจุบัน นำไปสู่การพัฒนาต่อยอดในอนาคต

วัตถุประสงค์โครงการ  
PROJECT OBJECTIVES

1.เป็นแหล่งเรียนรู้ในการให้ประสบการณ์ในการทำเซรามิก



2.เป็นแหล่งความรู้ให้ได้ศึกษาประวัติศาสตร์



3.เป็นแหล่งท่องเที่ยวในช่วงเทศกาล



## ขอบเขตในการศึกษา

## PROJECT SCOPE

1.ศึกษากระบวนการทำเซรามิกของจังหวัดลำปาง แบบดั้งเดิมและการประยุกต์ในปัจจุบัน

2.ศึกษากิจกรรมที่เกี่ยวข้องกับวงการเซรามิกในด้านเทคนิคการผลิต การจัดแสดงและการนำเสนอผลิตภัณฑ์ในฐานะเป็นแหล่งเรียนรู้ของจังหวัดลำปาง



## ประโยชน์ที่ได้รับจากโครงการ

### PROJECT BENEFITS

## PROJECT

### BENEFITS

เป็นแหล่งเรียนรู้ทางการศึกษาและแหล่งท่องเที่ยวแห่งใหม่ของจังหวัดลำปางและเป็นประโยชน์ในการพัฒนาอุตสาหกรรมเซรามิกจังหวัดลำปางให้แก่ผู้ประกอบการที่สนใจและนักท่องเที่ยวที่เข้ามาเยี่ยมชมได้เกิดความรู้ความเข้าใจในกระบวนการผลิตเซรามิก ว่ากว่าจะมาเป็นเซรามิกให้เราได้ใช้ทุกวันนี้ต้องผ่านกระบวนการอะไรบ้าง









LITERATURE REVIEW

II



# HISTORY



ประวัติความเป็นมาของเซรามิกลำปาง

## HISTORY OF CERAMIC LAMPANG

ต้นกำเนิดเซรามิกลำปางเริ่มจากชาวจีนเมืองไถ่ปุ่เข้ามาตั้งถิ่นฐานในไทยนำภูมิปัญญาการปั้นเข้าสู่เมืองไทยกำเนิดเซรามิกในลำปาง ในปี 2500 ชาวจีน 3 คน พบแหล่งแร่ดินขาวที่หมู่บ้านปางคำ อ.แจ้ห่ม และริเริ่มการปั้น เซรามิก ในจังหวัดลำปาง พัฒนางานฝีมือเป็นงาน OTOP และทำให้มีเทศกาลที่คนไทยรู้จักดี คืองาน “เซรามิกแฟร์” จัดขึ้นเป็นธรรมเนียมทุกปีนับแต่นั้นมาจนถึงปัจจุบัน



## ต้นกำเนิดชามตราไก่ เซรามิกลำปาง

### The origin of Lamphang Ceramic Chicken Bowl

ลำปางมีแหล่งแร่สำคัญ คือ ดินขาว ทำให้ลำปางกลายเป็นเมืองเซรามิกย้อนเรื่องราวไปถึงบันทึกหน้าหนึ่งของประวัติศาสตร์สำคัญชาวลำปาง คือ การค้นพบแหล่งแร่ดินขาว ที่ใหญ่ที่สุดในประเทศ และกลายมาเป็นวัตถุดิบที่เป็นหัวใจของการผลิตสินค้าเซรามิกในเวลาต่อมาในปีพ.ศ.2540 กาดม่วนใจ๋น่าจะเป็นแหล่งขายเครื่องเซรามิกใหญ่ที่สุดแล้วในลำปาง



## ยุคโรงถ้วยลำปาง

### Lampang Generation Factory Bowl

ย้อนไปเล่าอีกในระหว่างปี 2502 – 2505 มีข้อมูลบันทึกไว้ว่า ยุคนั้นเป็นยุคที่กลุ่มชาวจีนเมืองไถ่บู ได้ทยอยกันเดินทางมาก่อตั้งโรงงานถ้วยได้ ถ้วยถ้วยเตี้ย ในเมืองไทย โรงถ้วยรุ่นแรกๆ คือ โรงงานถ้วยของ ทวี ผลเจริญ และเพื่อนสนิทผู้ร่วมลงทุน ต่อมา ทวี ผลเจริญ ได้แยกตัวออกไปบุกเบิกตั้งโรงงานแห่งใหม่ชื่อว่า “โรงงานทวีผล” ซึ่งได้นำเตาสี่เหลี่ยมเข้ามาทดลองเผา ซึ่งเป็นเตาแบบใหม่ และโรงงานทวีผลนี้ได้ผลิตลูกถ้วยไฟฟ้าเซรามิกเป็นแห่งแรกในไทย



## กรรมวิธียุคโบราณในการปั้นชามตราไก่

### The Ancient Process Of Making Chicken Bowls

ต้นตำรับชามไก่แบบเมืองจีน ในยุคแรกว่าไม่ได้เหมือนชามไก่ที่เห็นกันทั่วไปในทุกวันนี้ชามไก่แบบดั้งเดิม จะเป็นชามทรงแปดเหลี่ยม เกือบกลมปากบาน ข้างชามด้านนอกจะมีรอยบุเล็กน้อยรับเหลี่ยมของชาม ขาเป็นเชิง ซุเคลือบขี้เถ้า วาดลวดลายบนเคลือบด้วยมือ เป็นรูปไก่ มีขนคอและลำตัวสีแดง หางและขาสีดำดินบนหญ้าสีเขียว มีดอกไม้สีชมพูออกม่วง ใบสีเขียวตัดเส้นด้วยสีดำอยู่ทางด้านซ้าย มีต้นกล้วย 3 ต้นใบสีเขียวตัดเส้นด้วยสีดำอยู่ทางด้านขวา





## ชามตราไก่ ในยุคเปลี่ยน

### Chicken Brand Bowl In The Changing Generation

ด้วยเทคโนโลยีที่ก้าวหน้าขึ้น ในปี 2506 โรงถ้วยก็เริ่มหันมาผลิตถ้วยชามรูปแบบอื่นๆ มากขึ้น วิถีทางในการผลิตชามไก่แบบดั้งเดิมก็เริ่มลดความละเอียดลง ราคาถูกลง ผลิตน้อยลง จนชามไก่เกือบหายไปจากตลาดภาคใต้



## จากโรงถ้วย สู่อุตสาหกรรม

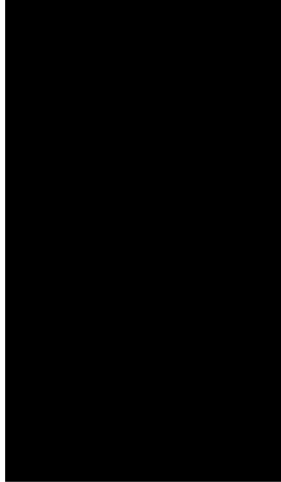
### From The Factory Bowl To The Industry

ท่ามกลางการแข่งขันทางการค้าอย่างเข้มข้นทั้งด้านคุณภาพและราคา อุตสาหกรรมเซรามิกในจังหวัดลำปางเจริญเติบโตสูงมาก มีโรงงานจดทะเบียนเพิ่มขึ้นถึงหอการค้าจังหวัดฯ ร่วมมือกับสภาอุตสาหกรรมจังหวัดลำปาง ได้ศึกษาและรวบรวมเอากลุ่มอุตสาหกรรมเซรามิกเข้าไว้ด้วยกัน



การเดินทางของสามไก่ จากจีนสู่ไทย

The Journey Of Chicken Bowls From China To Thailand ก่อนสงครามโลกครั้งที่สอง ยังไม่มีผู้ผลิตสามไก่ ในไทย แต่กลับมีความต้องการจากตลาดมาก พ่อค้าชาวจีนซึ่งอยู่แถวถนนทรงวาด ซึ่งเป็นตลาดเก่าในกรุงเทพฯ





## เทศกาลของเซรามิกลำปาง

### Ceramics Fair

งานเซรามิกแฟร์ จัดขึ้นทุกวันศุกร์แรกของเดือนธันวาคมของทุกปี เป็นเวลา ๑๐ วัน บริเวณงานอยู่ในเขต อ.เมืองลำปาง กิจกรรมจะประกอบด้วย ขบวนแห่ทาง วัฒนธรรมในวันแรกของงาน การจัดนิทรรศการ การประกวดผลิตภัณฑ์เซรามิก และการจำหน่ายผลิตภัณฑ์เครื่องเคลือบดินเผา



# CASE STUDY

ตัวอย่างโครงการที่เกี่ยวข้องกับ **เซรามิก**

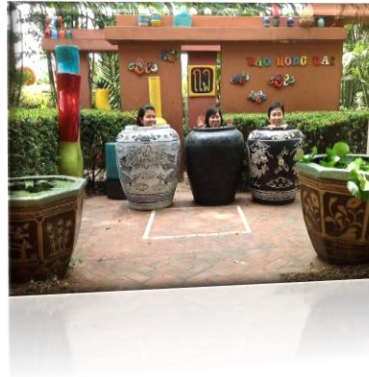
---

โรงงาน: เต้า ฮง ไถ่ อ.เมือง จ.ราชบุรี และพิพิธภัณฑ์ เต้า ฮง ไถ่

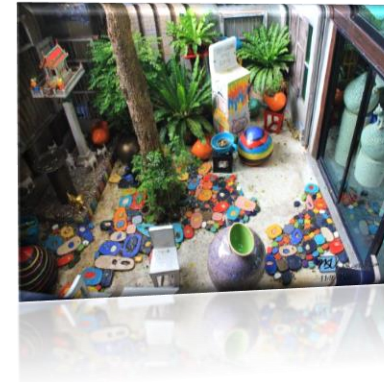
1.การออกแบบพื้นที่



2.กิจกรรม



3.นิทรรศการร่วม



FUNCTION 1.พิพิธภัณฑ์ เต้า ฮง ไถ่ 2.ร้านอาหาร 3.Activitie area 4.Exhibition products 5.ที่จอดรถพนักงาน 6.โรงงานทำชารมิก



# พิพิธภัณฑ์เซรามิครมบติ จ.ลำปาง

1. การส่งเสริมการท่องเที่ยว



2. ให้ความรู้เชิงประสบการณ์



3. นิทรรศการทางประวัติศาสตร์



FUNCTION 1. พิพิธภัณฑ์ประวัติเซรามิก 2. เตาเผาโบราณ 3. ทำชามไถ่ 4. เซรามิกในปวงอุบัน 5. เครื่องถ้วยชามรมบติ 6. นิทรรศการเซรามิก

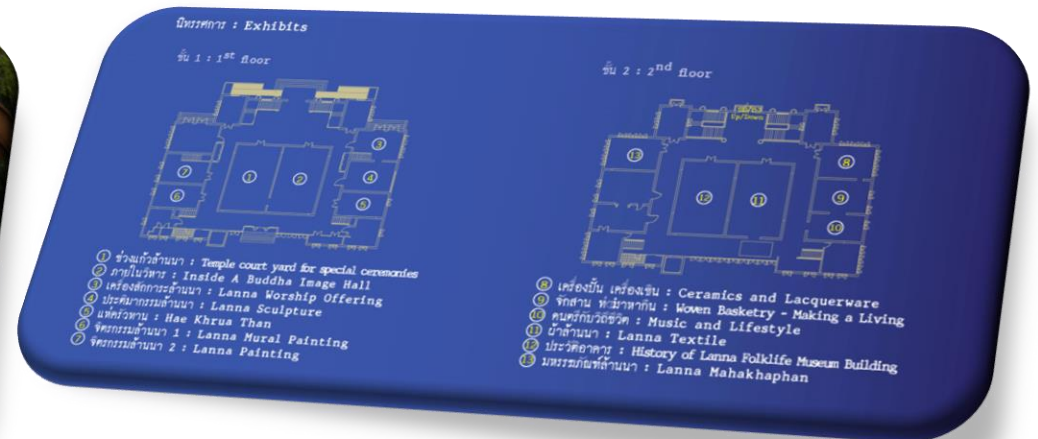
7. ร้านขายของที่ระลึก 8. สำนักงาน 9. รูปปั้นผู้ก่อตั้ง



## พิพิธภัณฑ์พื้นถิ่นล้านนา จังหวัดเชียงใหม่



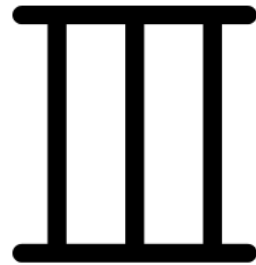
FUNCTION 1.Exhibits พิพิธภัณฑ์พื้นถิ่นล้านนา ด้านในมีทั้งหมด 18 ห้อง จัดแสดงเรื่องราวของการดำเนินชีวิต พุทธประวัติ พุทธศิลป์ เครื่องใช้ สำหรับพิธีกรรมต่างๆ สถาปัตยกรรม และ งานศิลปกรรม ต่างๆ มากมายของชาวล้านนา จากอดีตจนถึงปัจจุบัน











METHODOLOGY

ISSUE

ANALYSIS

SYNTHESIS

CONCLUSION



## การพิจารณาการเลือกพื้นที่ตั้ง

---



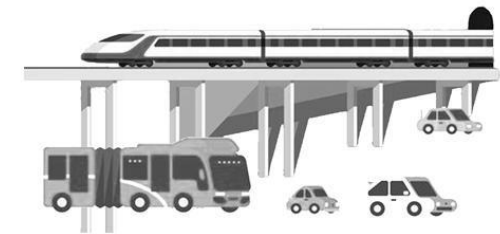
พื้นที่ในเขตเมือง



พื้นที่โล่งของหน่วยงานรัฐบาล เอกชน

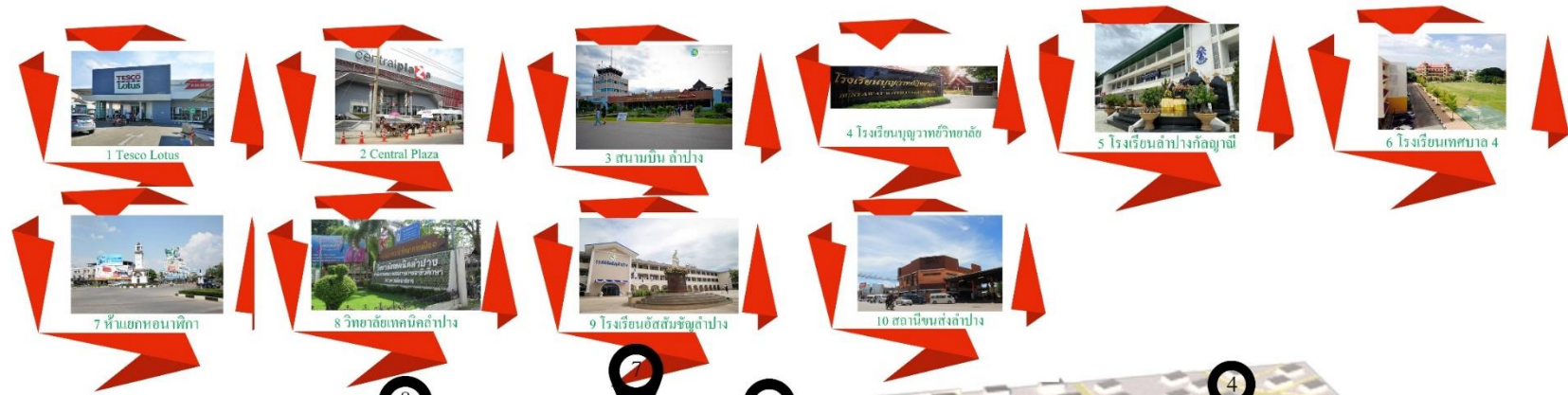


พื้นที่ย่านศูนย์กลางธุรกิจ เศรษฐกิจ



พื้นที่ใกล้สิ่งอำนวยความสะดวกในการเดินทาง

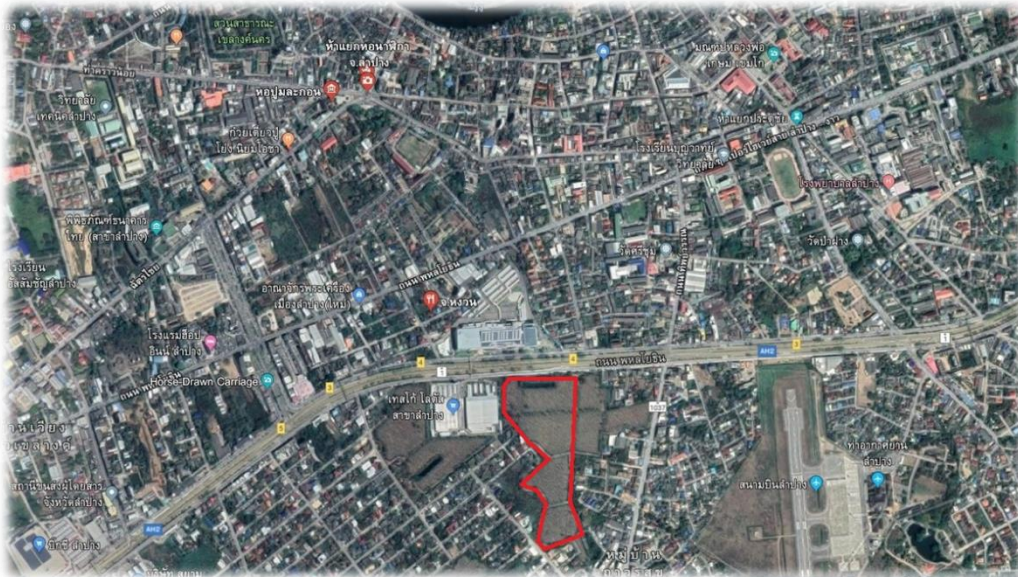
# LOCATION SITE



**CITY CENTER**  
 SITE-ถนนพหลโยธิน ตำบล หัวเวียง  
 จังหวัดลำปาง 52000

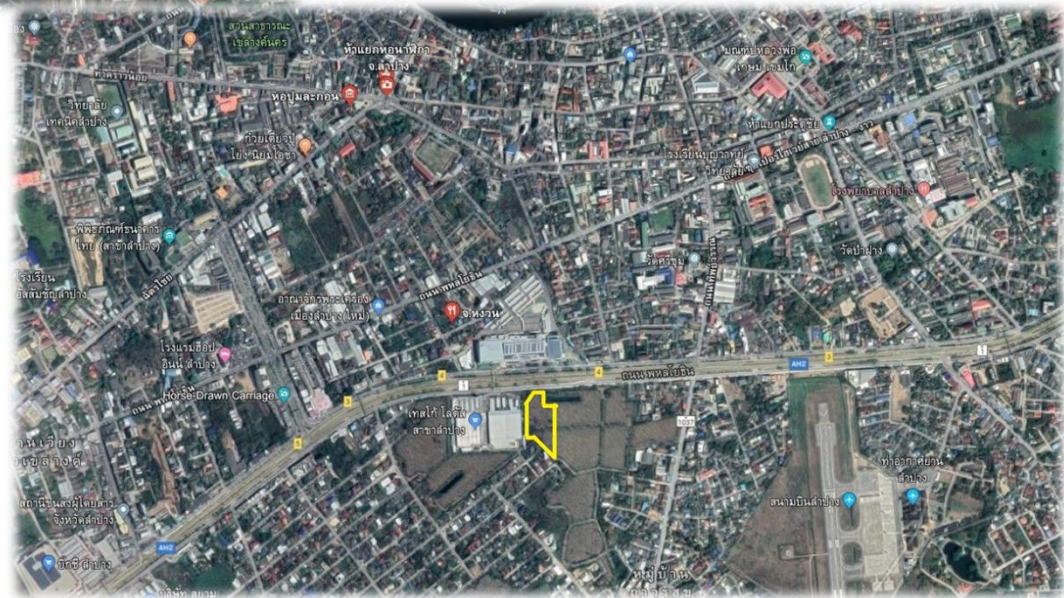


**SITE ANALYSIS**



พื้นที่สำหรับพัฒนาโครงการฯ 10 ไร่ 2 งาน 76 ตร.ว.

ขนาดแปลงที่ดินตามโฉนดที่ดิน 60 ไร่ 2 งาน 76 ตร.ว.



SITE ANALYSIS

## SITE CONTEXT

จะพบว่าทางฝั่งทิศตะวันออก ยังเป็นส่วนของพื้นที่ว่าง ซึ่งถ้าในไซต์มีการนำที่ว่างหรือพื้นที่สีเขียวไว้ในส่วนทิศตะวันออก ก็จะทำให้เกิดการเชื่อมต่อของที่ว่างและพื้นที่สีเขียวจากภายในและภายนอกไซต์



-  อาคาร
-  พื้นที่ว่าง
-  สระน้ำ

Site Condition

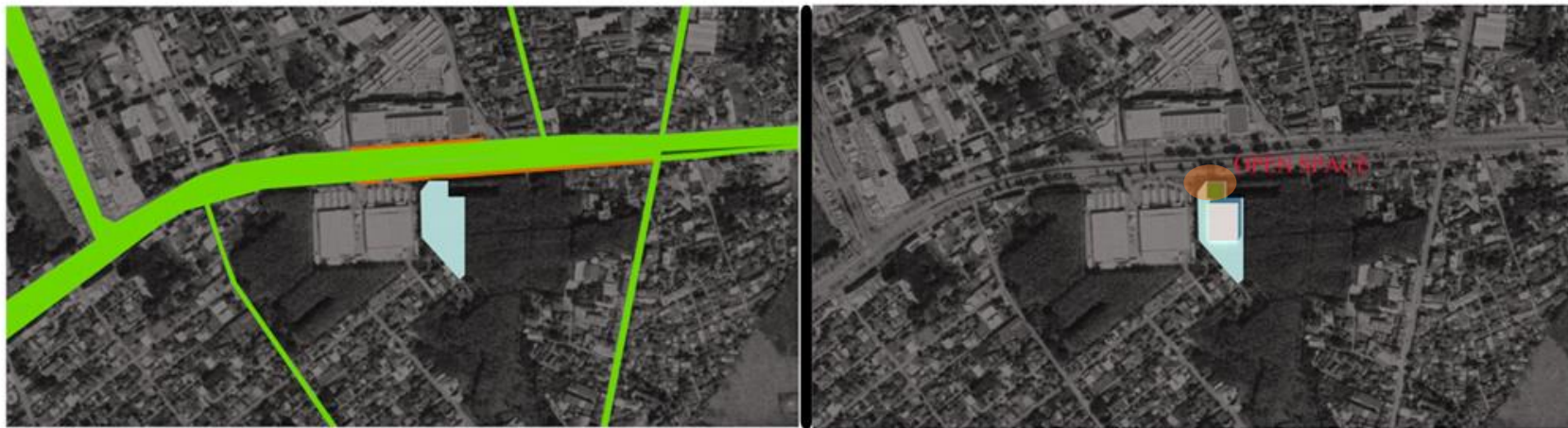
Design







## TRAFFIC ANALYSIS

- 1.)การสัญจรโดยรถยนต์ มีความคล่องตัวไม่ติดขัด
- 2.)การสัญจรโดยการเดินเท้า พบความหนาแน่นเล็กน้อยตรงหน้า เซนทรัล มากกว่าทางฝั่ง โลตัส



Site Condition

Design

-  การสัญจร โดยรถยนต์
-  การสัญจร โดยเดินเท้า



## ACCESS ANALYSIS

การเข้า-ออกไซต์โดยรถยนต์ เข้าได้จากถนนพหลโยธินมาเข้า แต่มีปัญหาที่จุดกลับรถภายในไซต์ จึงได้ทำการเพิ่มจุดกลับรถ ด้านข้างและด้านหลังโครงการ



Site Condition

Design

-  เส้นทางเข้า
-  เส้นทางออก



## VIEW ANALYSIS

- 1.) มุมมองของไซต์ที่เป็นมุมมองที่ดีที่สุดคือ ทางทิศเหนือและทิศตะวันออกเฉียงเหนือ เพราะเป็นถนนที่ไม่มีสะพานลอยกีดขวางมุมมอง
- 2.) มุมมองของไซต์ที่เป็นมุมมองที่ไม่ดีคือ มุมมองทางทิศตะวันตก ฝั่งของโลตัสเพราะเป็นอาคารขนาดใหญ่บดบังวิสัยการมองจากทิศตะวันตก



Site Condition

Design

SITE ANALYSIS

## SUN&SHADOW ANALYSIS

เนื่องจากพระอาทิตย์ขึ้นทางทิศตะวันออก และอ้อมทิศใต้ไปตกทางทิศตะวันตก ส่วนที่จะได้รับเงาที่สุดคือทางทิศตะวันออกเฉียงเหนือซึ่งถ้าเรานำพื้นที่สีเขียวไปไว้ก็จะทำให้เกิด การใช้งานพื้นที่สีเขียวของผู้ใช้โครงการได้มาก เพราะมีร่มเงาอาคารช่วยบดบังแสงอาทิตย์



Site Condition

Design



SITE ANALYSIS

## WIND ANALYSIS

จากการที่ประเทศไทยมีลมมรสุม 2 แบบ คือ ลมร้อน ซึ่งพัดจากทางดสันทิศ ตะวันตกเฉียงใต้ และลมฝนซึ่งพัดจากทางทิศตะวันออกเฉียงเหนือ ทำให้ถ้าเรานำส่วนบริการ โครงการไว้ทางทิศตะวันออกเฉียงหรือตะวันตก ลมจะช่วยพัดกลั่นออกจากไซต์ไม่มีผลกระทบต่อผู้ใช้



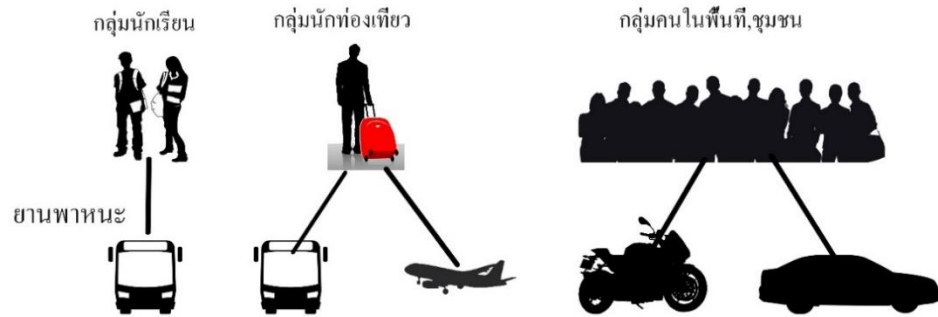
Site Condition

Design



SITE ANALYSIS

# User





ตารางสรุปอ้างอิงจำนวนผู้เข้าชม พิพิธภัณฑ์เซรามิกธนบดี หรือ พิพิธภัณฑ์การเรียนรู้ จังหวัดลำปาง					
ปีการศึกษา	นักเรียน ,นักศึกษา	นักท่องเที่ยว ไทย	นักท่องเที่ยว ต่างชาติ	แขกราชการ	รวมทั้งสิ้น
พ.ศ.2557	32,192	30,153	3,017	58	65,420
พ.ศ.2558	38,239	45,629	3,245	24	87,137
พ.ศ.2559	35,180	51,069	4,029	42	90,320
พ.ศ.2560	28,016	40,103	3,825	39	71,983
พ.ศ.2561	41,130	51,200	8,969	72	101,371
ค่าเฉลี่ย	34,951	43,631	5,293	47	83,922
คิดเป็นร้อยละ	41.6	51.9	6.3	0.05	100

## TIME SCHEDULE

TIME FUNCTIONAL COMPONENT	08.00	09.00	10.00	11.00	12.00	13.00	14.00	15.00	16.00	17.00	19.00
	-	-	-	-	-	-	-	-	-	-	-
	09.00	10.00	11.00	12.00	13.00	14.00	15.00	16.00	17.00	18.00	08.00
1. ส่วนบริหาร											
2. ส่วนพิพิธภัณฑ์											
3. ส่วนจัดแสดงนิทรรศการ											
4. ส่วนนิทรรศการกลางแจ้ง)											
5. ส่วนบรรยายและอบรม											
6. ส่วนสตูดิโอปฏิบัติงาน											
7. ส่วนโรงอาหาร											
8. ส่วนพักผ่อน											
9. ส่วนบริการ											
10. ส่วนจอดรถ											

— ผู้บริหารและเจ้าหน้าที่  
— นักเรียน/นักศึกษาและกลุ่มฝึกฝีมืออาชีพ  
— นักท่องเที่ยว

ช่วงเวลาเปิดบริการโครงการ  
 ช่วงเวลาเปิดบริการโครงการ  
 ช่วงเวลารับประทานอาหาร







ARCHITECTURAL DESIGN

PROGRAMMING

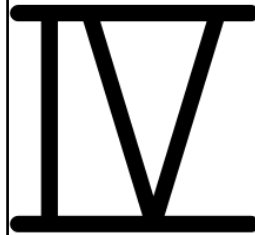
SITE

SCHEMATIC DESIGN

PRELIMINARY DESIGN

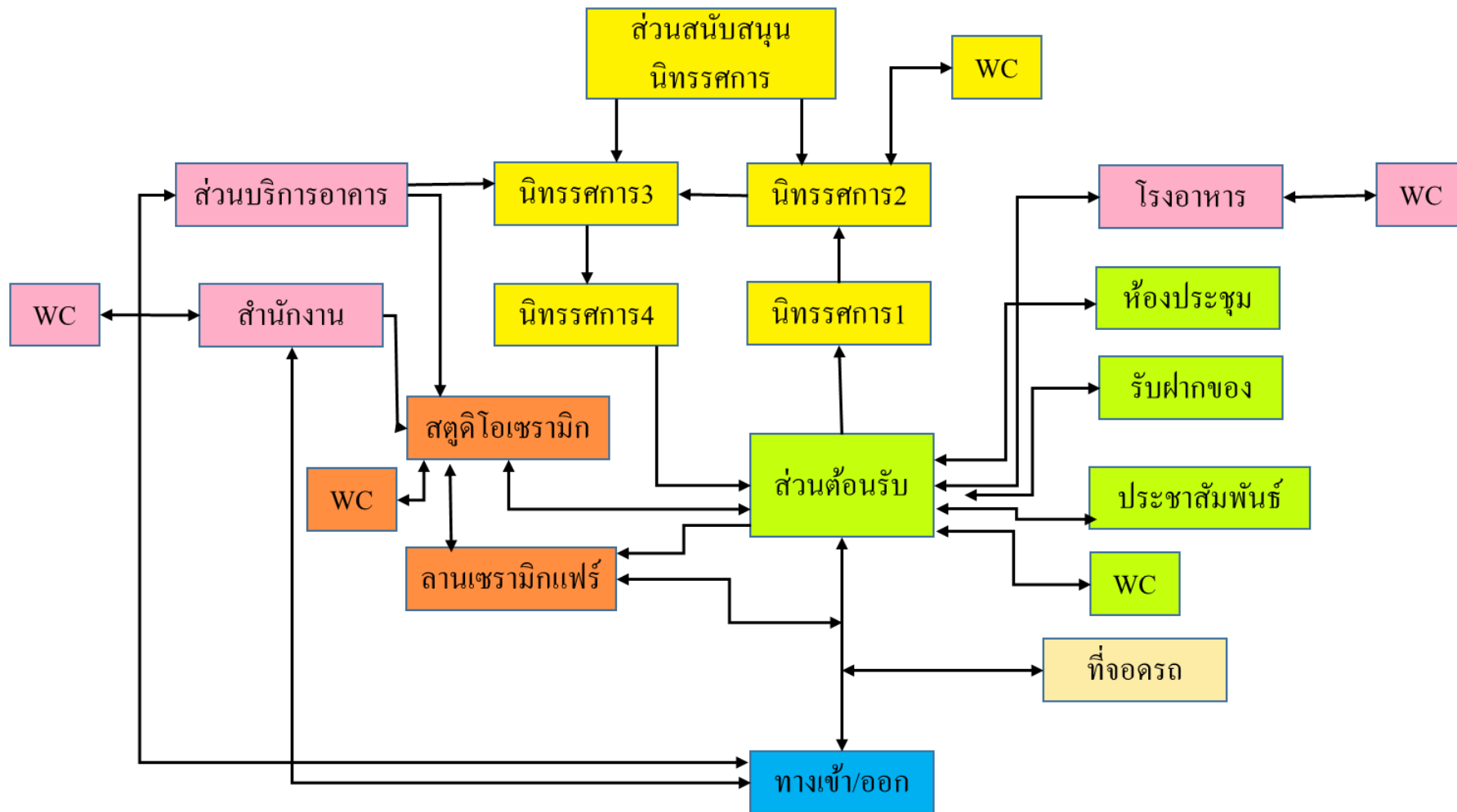
DETAIL DESIGN

ARCHITRCTURAL PRESENTATION





สรุปพื้นที่ใช้สอยทั้งหมด				
1	ส่วนต้อนรับ	มีพื้นที่ทั้งหมด	670	ตารางเมตร
2	โรงอาหาร	มีพื้นที่ทั้งหมด	544.43	ตารางเมตร
3	ห้องประชุมอเนกประสงค์	มีพื้นที่ทั้งหมด	240	ตารางเมตร
4	ลานอเนกประสงค์เซรามิกเพอร์	มีพื้นที่ทั้งหมด	780	ตารางเมตร
5	สตูดิโอเซรามิก	มีพื้นที่ทั้งหมด	1097.22	ตารางเมตร
6	ส่วนนิทรรศการ	มีพื้นที่ทั้งหมด	3025	ตารางเมตร
7	ส่วนสนับสนุนนิทรรศการ	มีพื้นที่ทั้งหมด	66.30	ตารางเมตร
8	ส่วนบริหารและธุรการ	มีพื้นที่ทั้งหมด	213.85	ตารางเมตร
9	ส่วนงานวิชาการการศึกษา	มีพื้นที่ทั้งหมด	160	ตารางเมตร
10	ส่วนบริการอาคารสถานที่	มีพื้นที่ทั้งหมด	202.80	ตารางเมตร
11	ห้องน้ำ	มีพื้นที่ทั้งหมด	349.95	ตารางเมตร
12	ที่จอดรถ	มีพื้นที่ทั้งหมด	1700.4	ตารางเมตร
รวม			9048.55	ตารางเมตร



# FUNCTION DIAGRAM

- ZONE A**

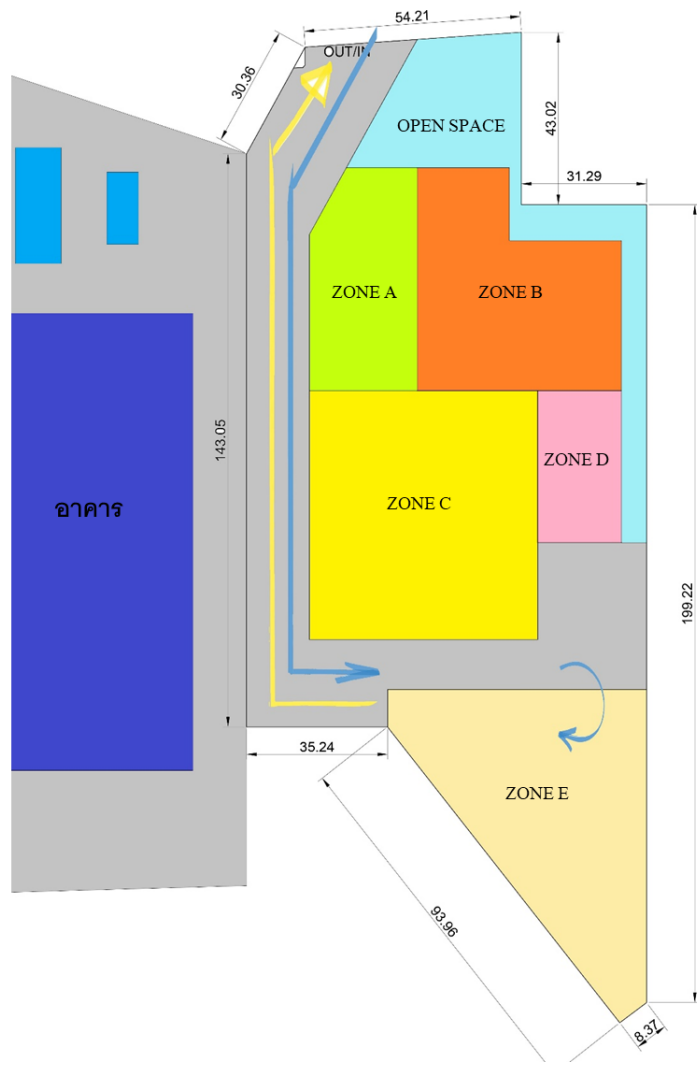
1. ส่วนต้อนรับ  
2. ส่วนห้องประชุม
- ZONE B**

3. ส่วนลานเชรามิกแฟร์  
4. ส่วนสตูดิโอเชรามิก
- ZONE C**

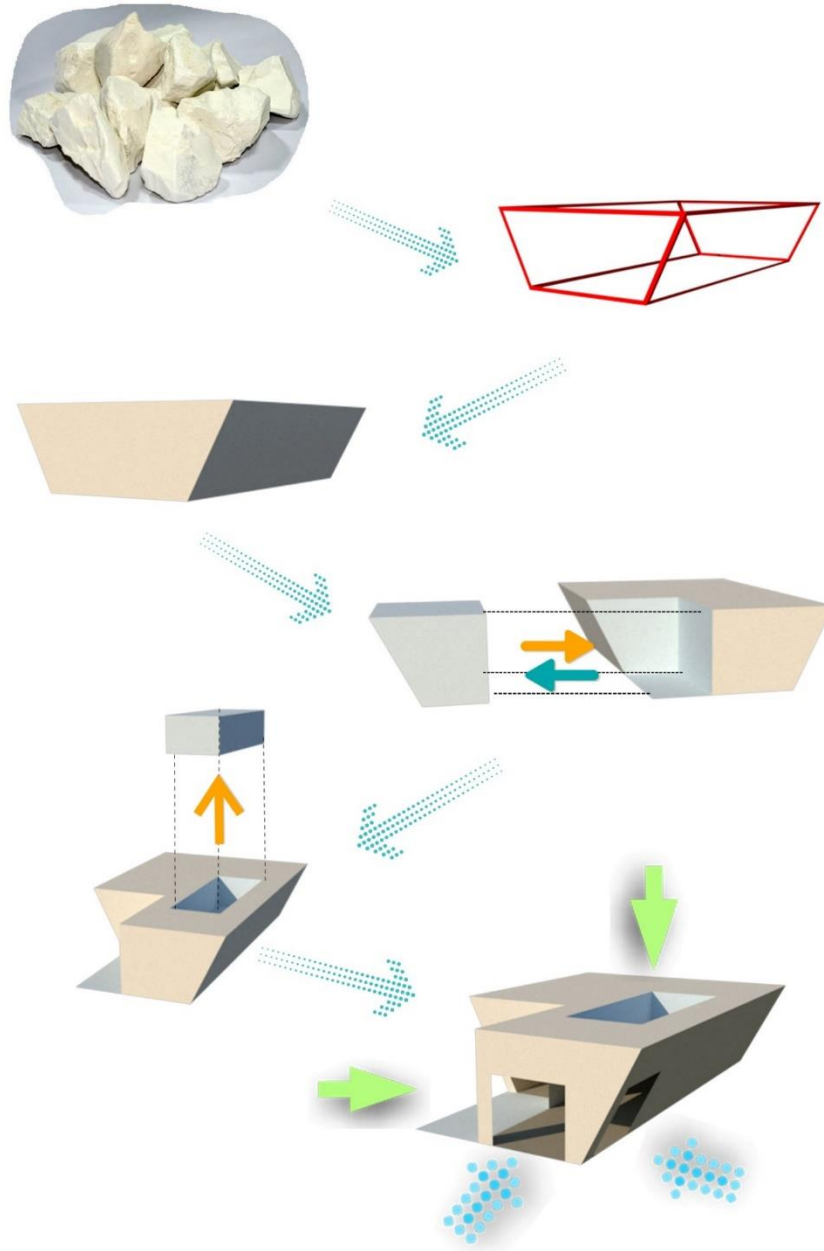
5. ส่วนนิทรรศการ  
6. ส่วนสนับสนุนนิทรรศการ
- ZONE D**

7. โรงอาหาร  
8. ส่วนบริหารและธุรการ  
9. ส่วนงานวิชาการ  
10. ส่วนบริการอาคารสถานที่
- ZONE E**

11. ที่จอดรถ



# SITE ZONING



การถอดรูปทรงเลขาคณิตจากก้อนดิน  
นำไปสู่การประยุกต์รูปทรงของอาคาร

การนำที่ว่างเข้าสู่ก้อนดินโดยการ  
เจาะช่องตรงกลาง

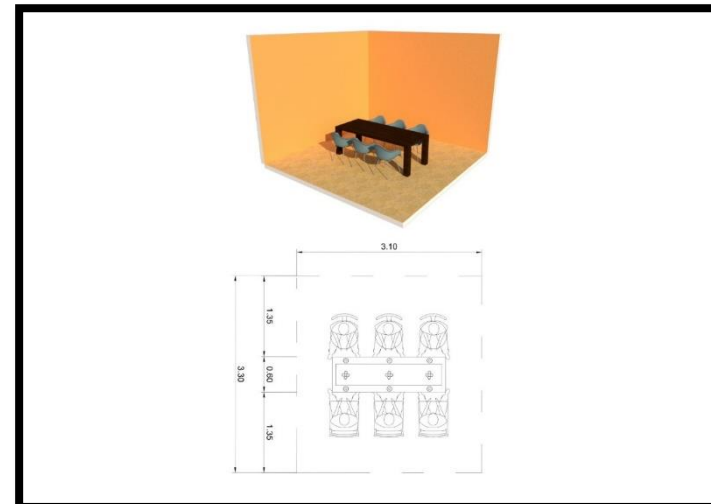
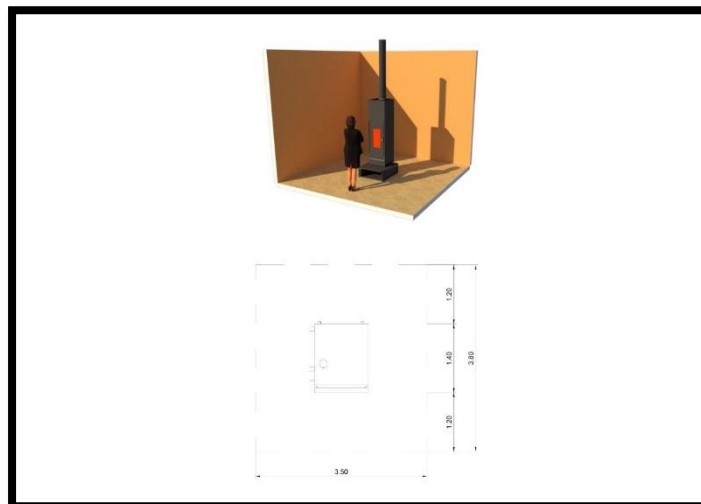
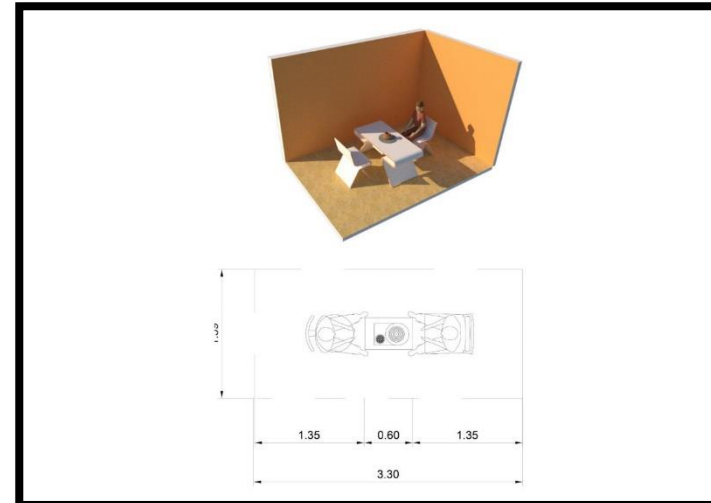
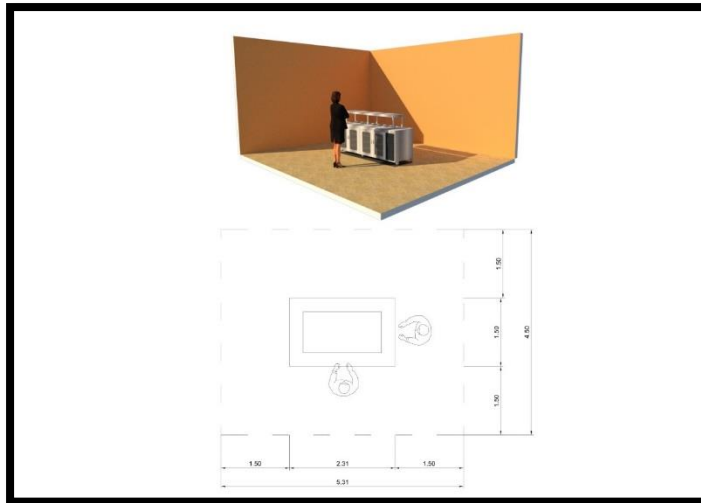
การแยกเพื่อเกิดการปฏิสัมพันธ์  
ระหว่างดินกับผู้ใช้

การสร้างช่องเปิดเพื่อการปฏิสัมพันธ์  
ระหว่างมุมมองของดิน

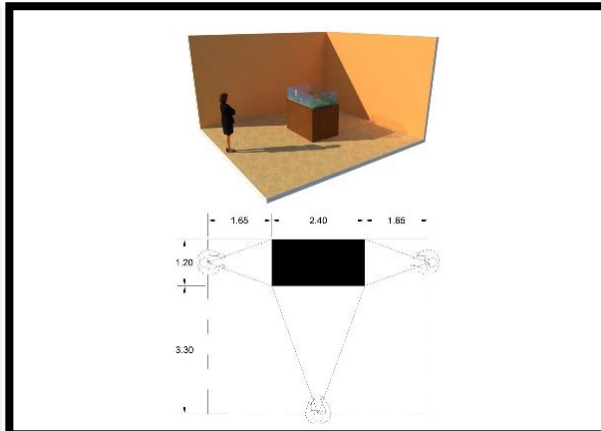
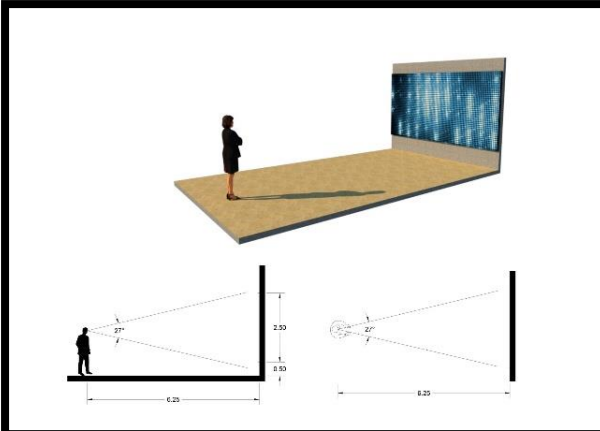
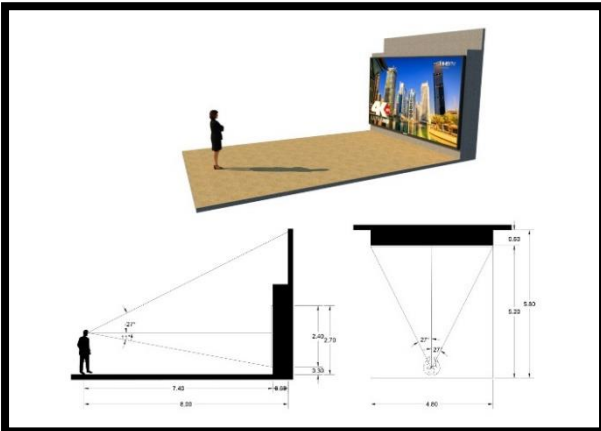
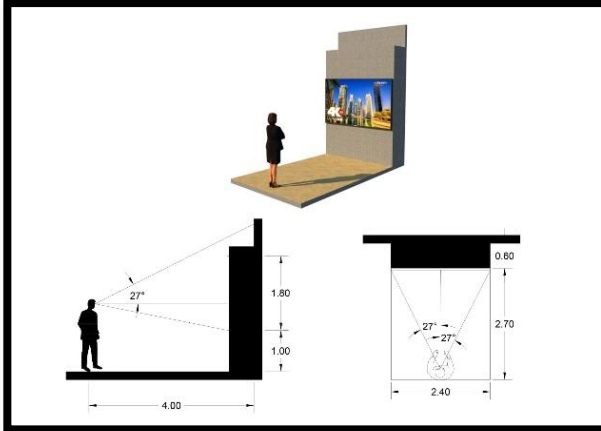
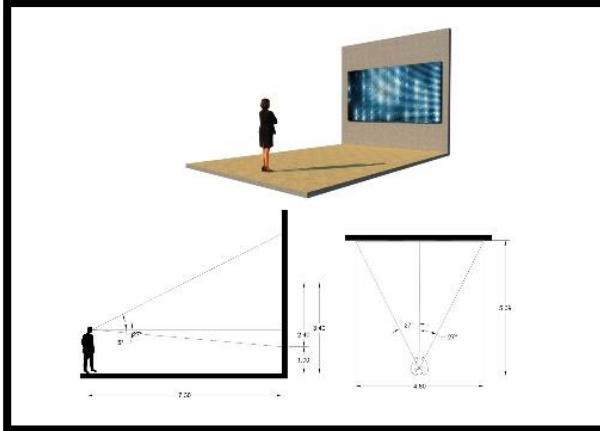
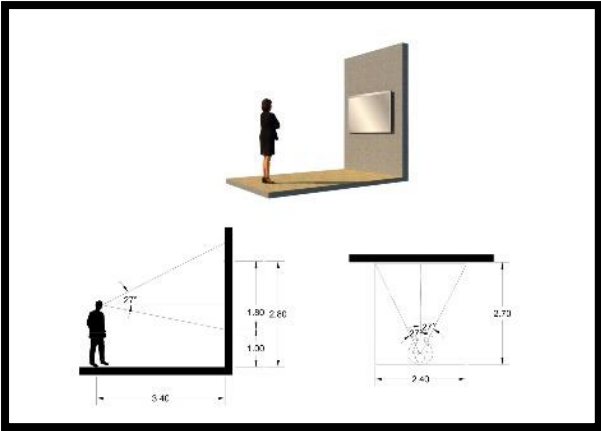
CONCEPT



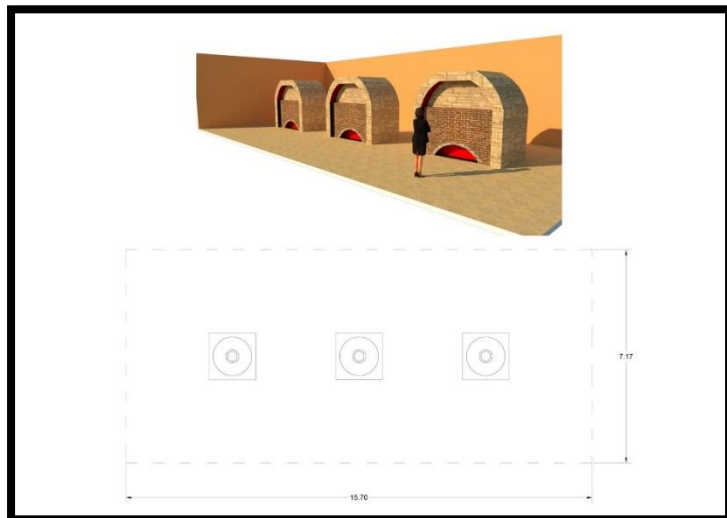
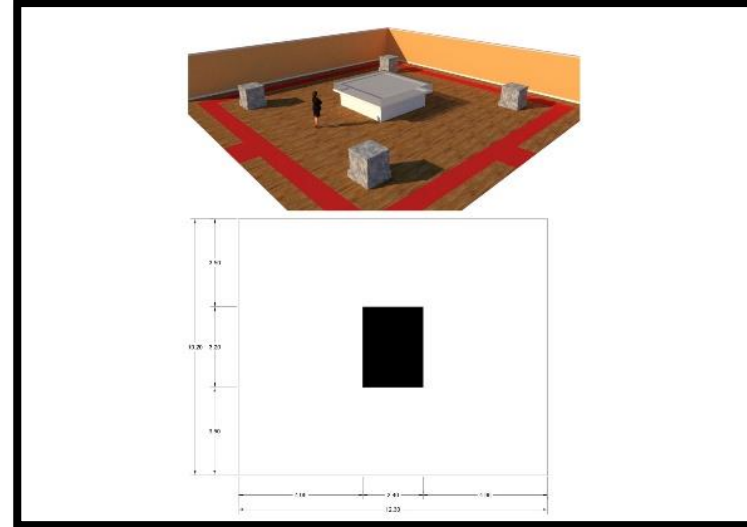
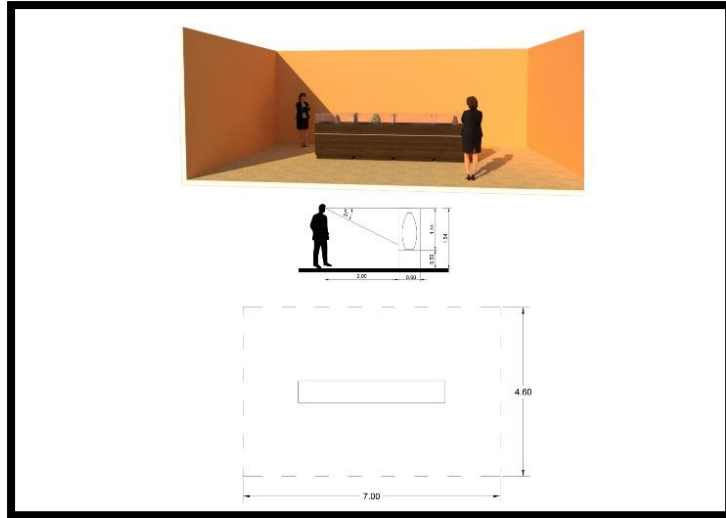
# STUDIO CERAMICS



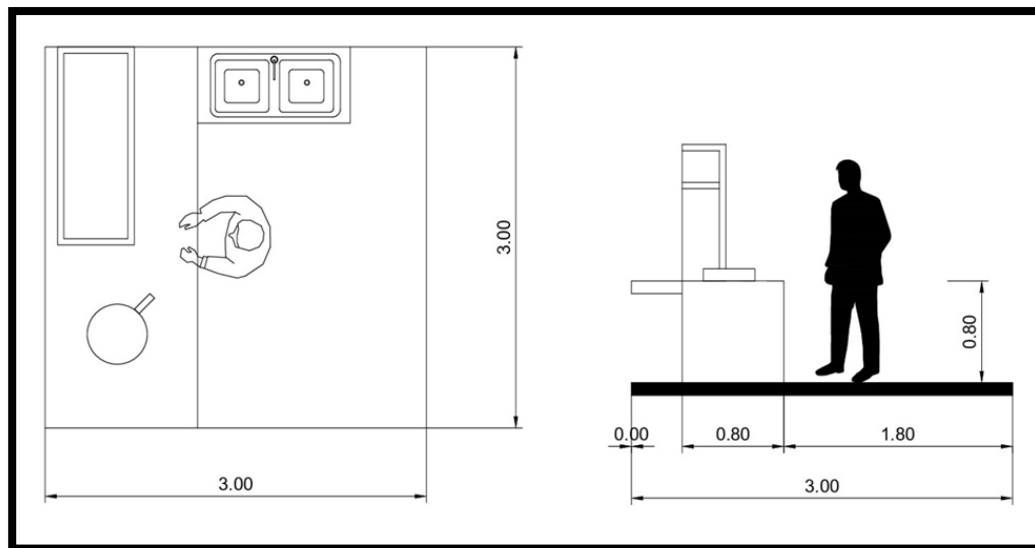
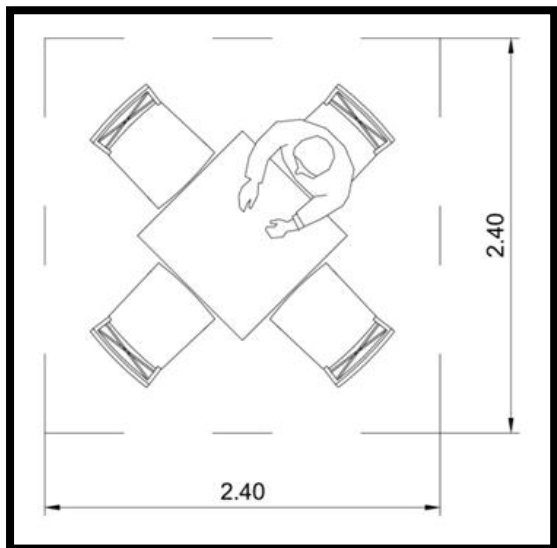
# CERAMICS EXHIBITION



# CERAMICS EXHIBITION

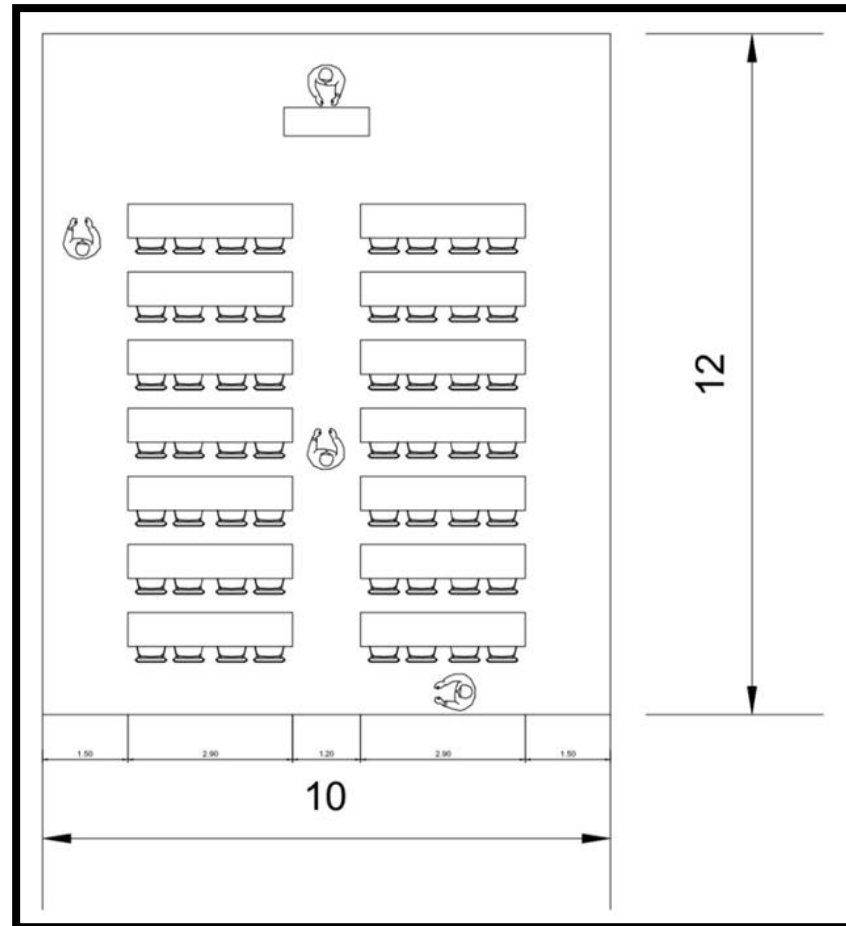


# พื้นที่ใช้สอยส่วนโรงอาหาร

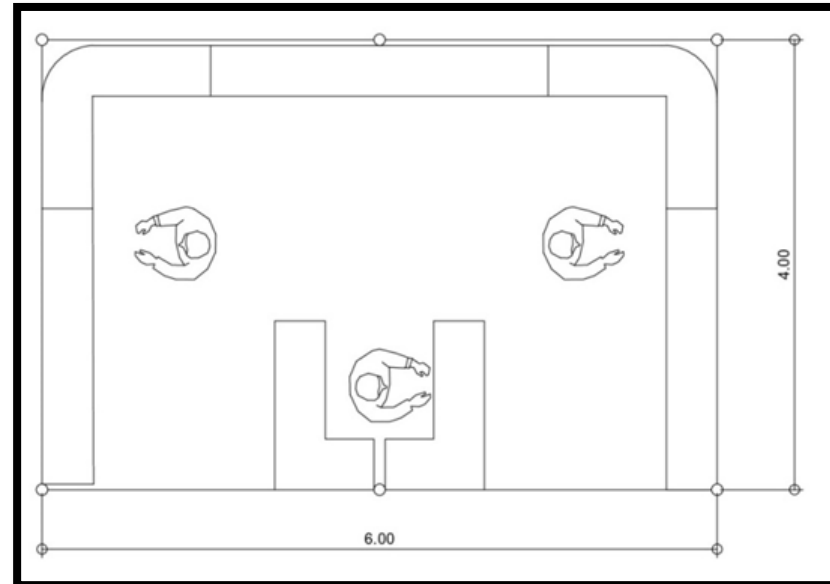
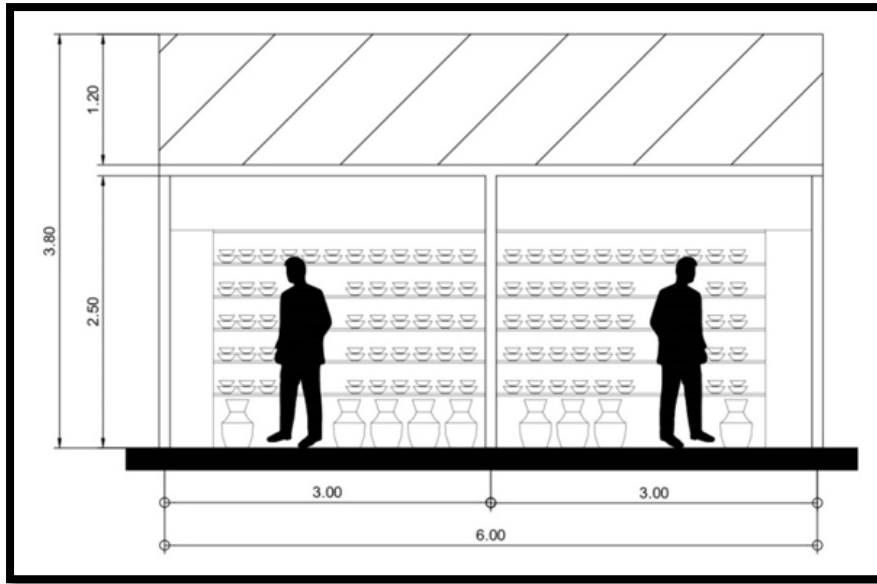


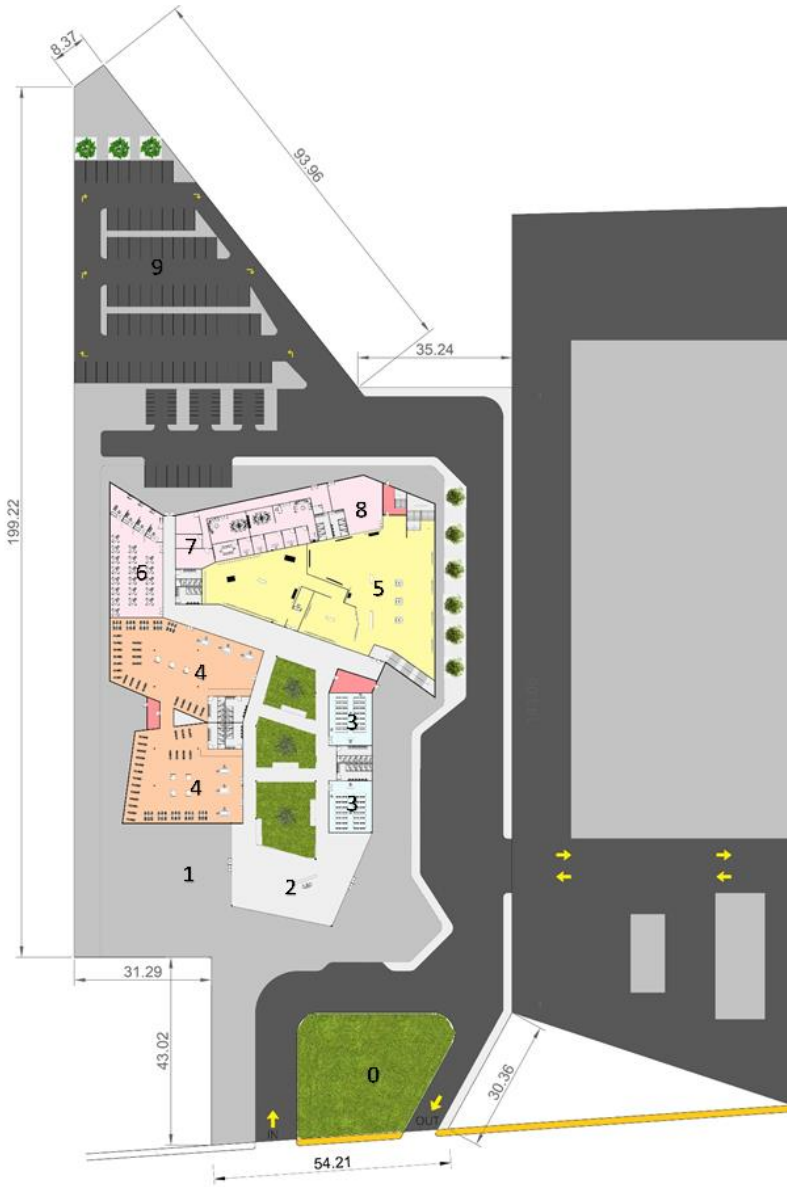
พื้นที่ใช้สอยส่วนห้องประชุมอนุบาลประจำ

การจัดแบบ Class Room



# พื้นที่ใช้สอยส่วนลานเซรามิกเพอร์

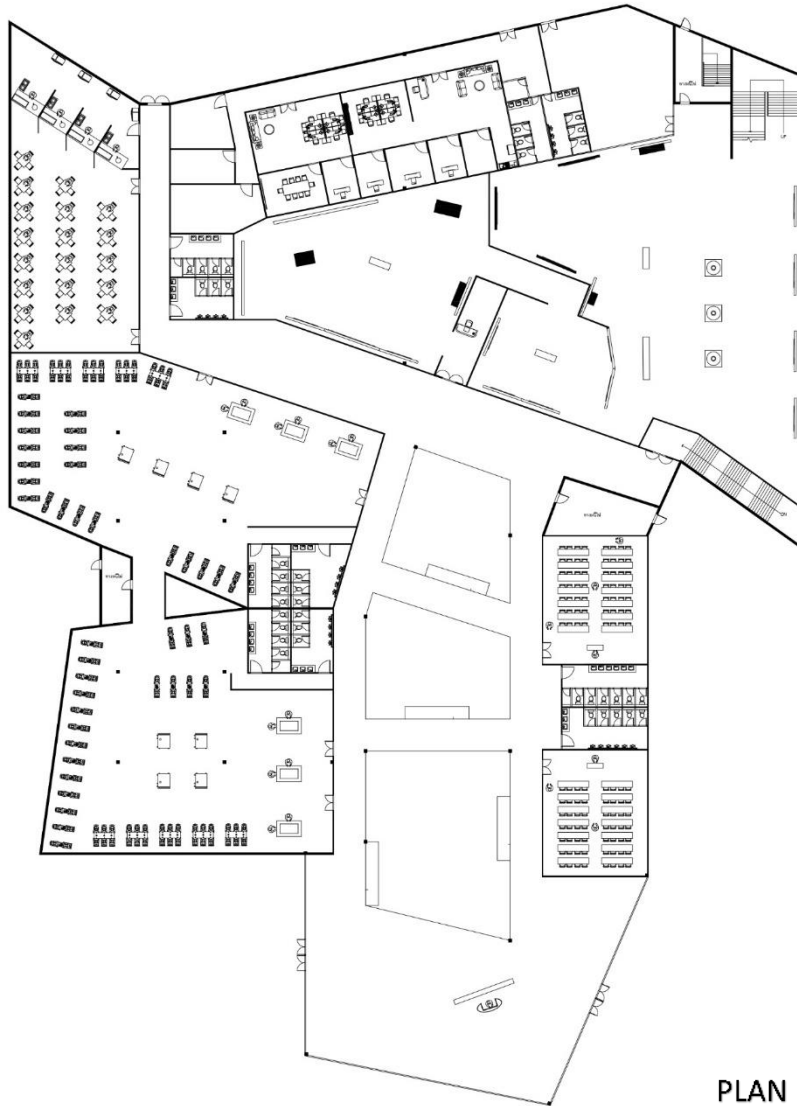




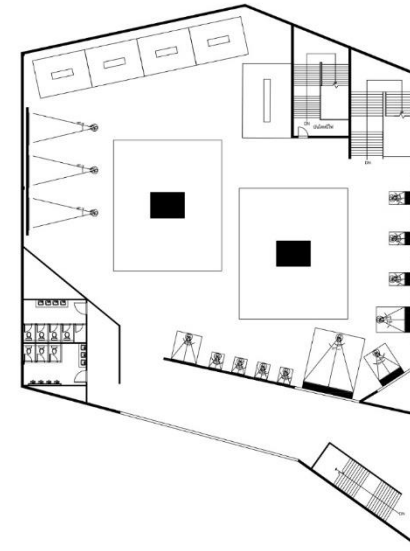
**LEGEND**

- 0.OPEN SPACE
- 1.ลานเซรามิกเฟิร์
- 2.ส่วนต้อนรับ
- 3.ห้องอบรม
- 4.สตูดิโอเซรามิก
- 5.ส่วนนิทรรศการ
- 6.โรงอาหาร
- 7.ส่วนบริการอาคาร
- 8.ส่วนเก็บของนิทรรศการ
- 9.ลานจอดรถ

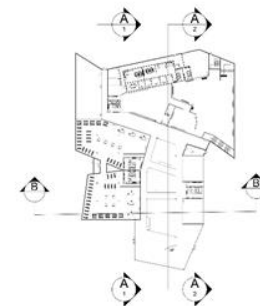
**LEYOUT PLAN**



**PLAN FLOOR 1**  
**SCALE 1 : 500**

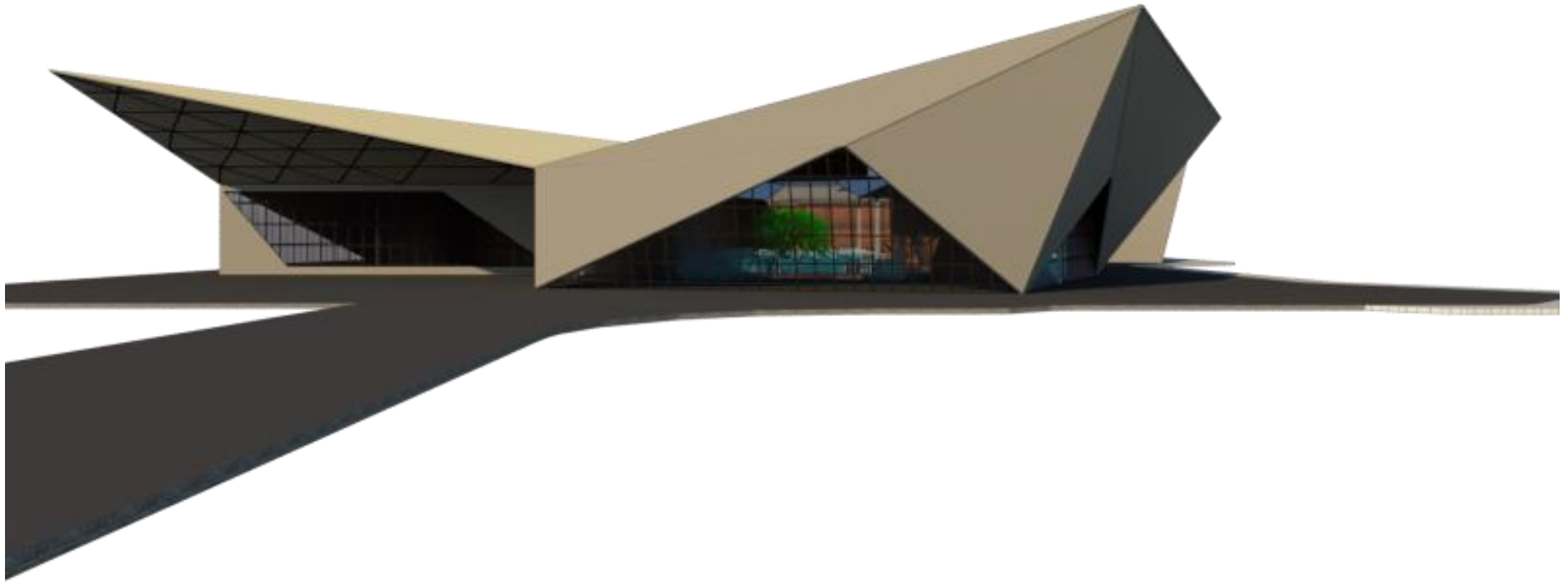


**PLAN FLOOR 2**  
**SCALE 1 : 500**



**KEYPLAN**

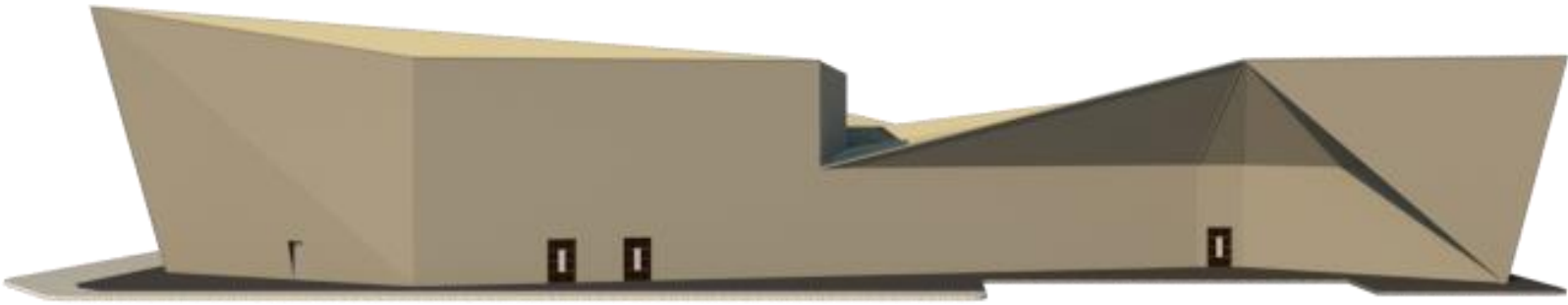




**ELEVATION A**



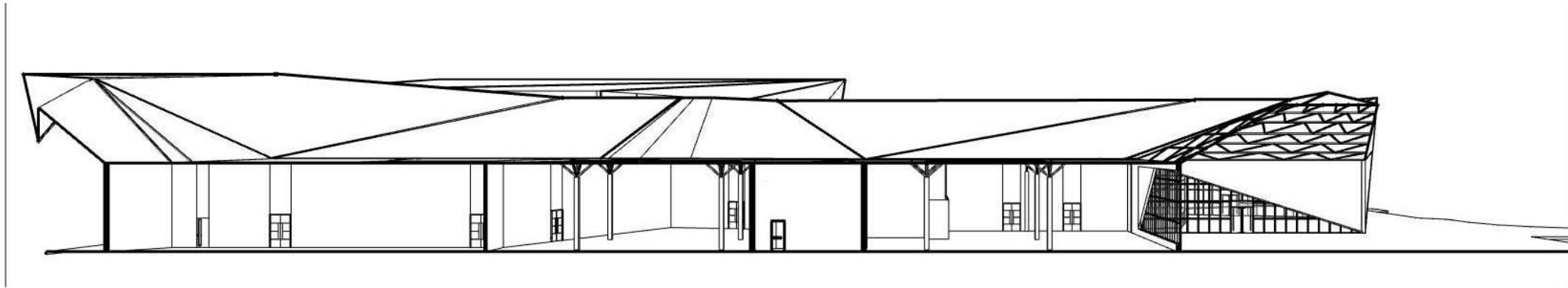
**ELEVATION B**



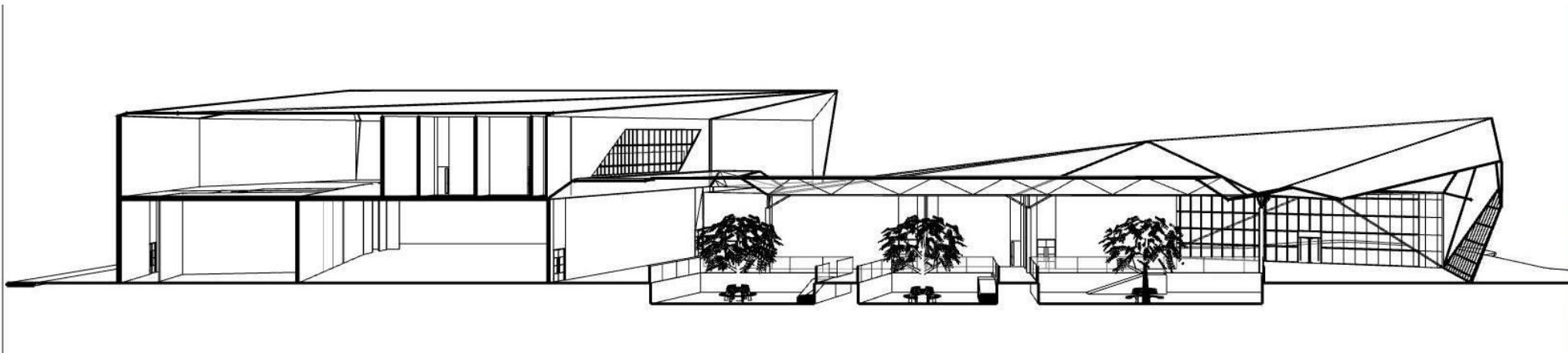
**ELEVATION C**



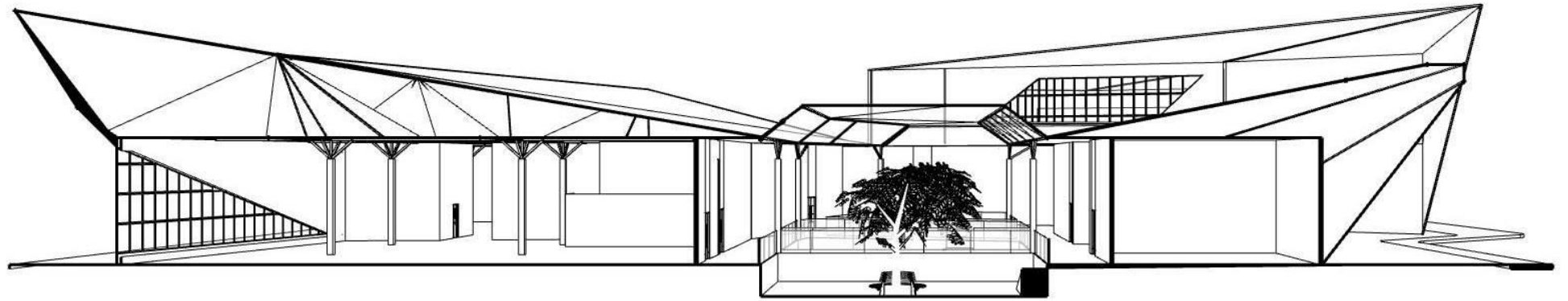
**ELEVATION D**



**SECTION A-A1**



**SECTION A-A2**



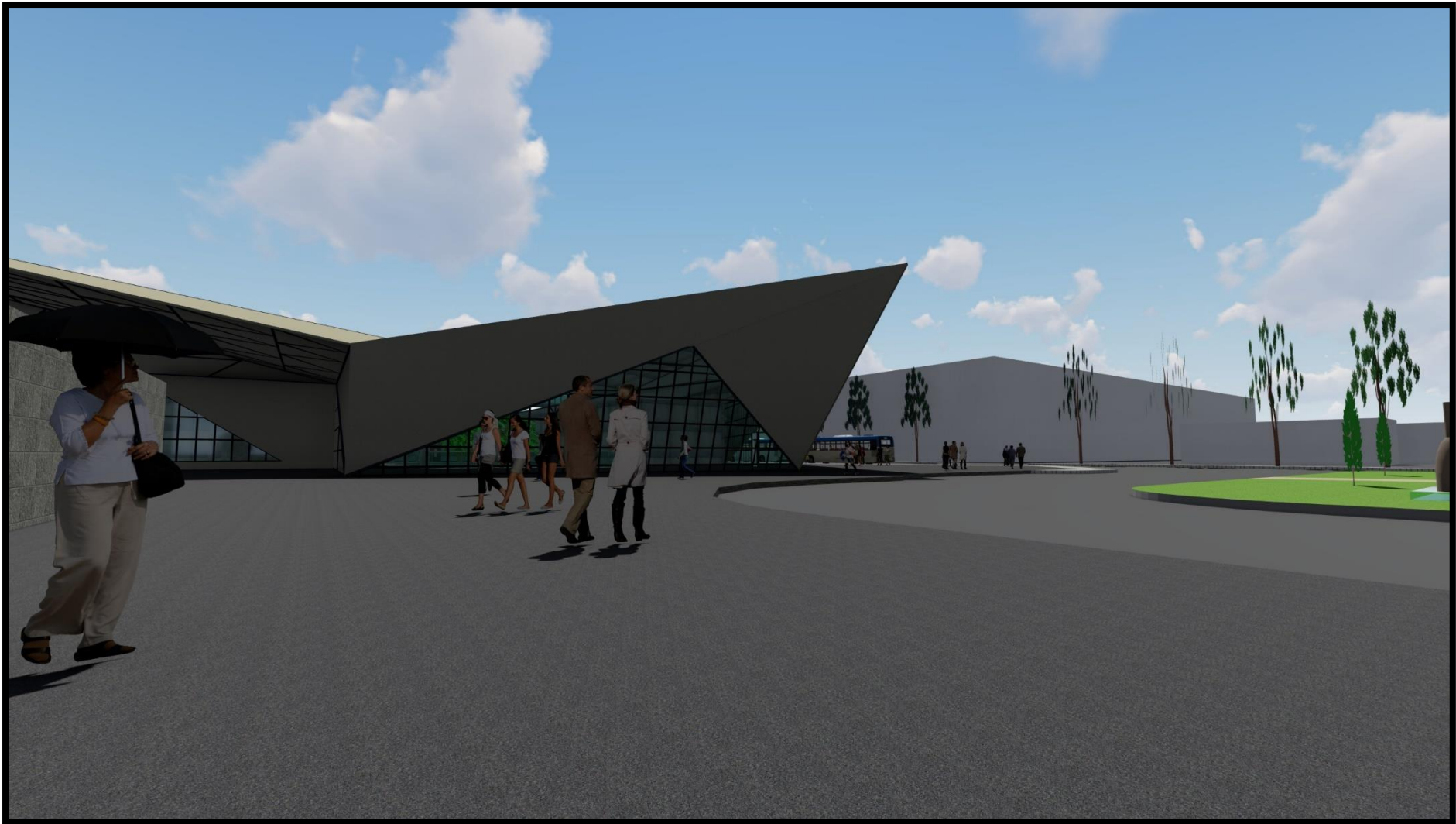
**SECTION B-B**

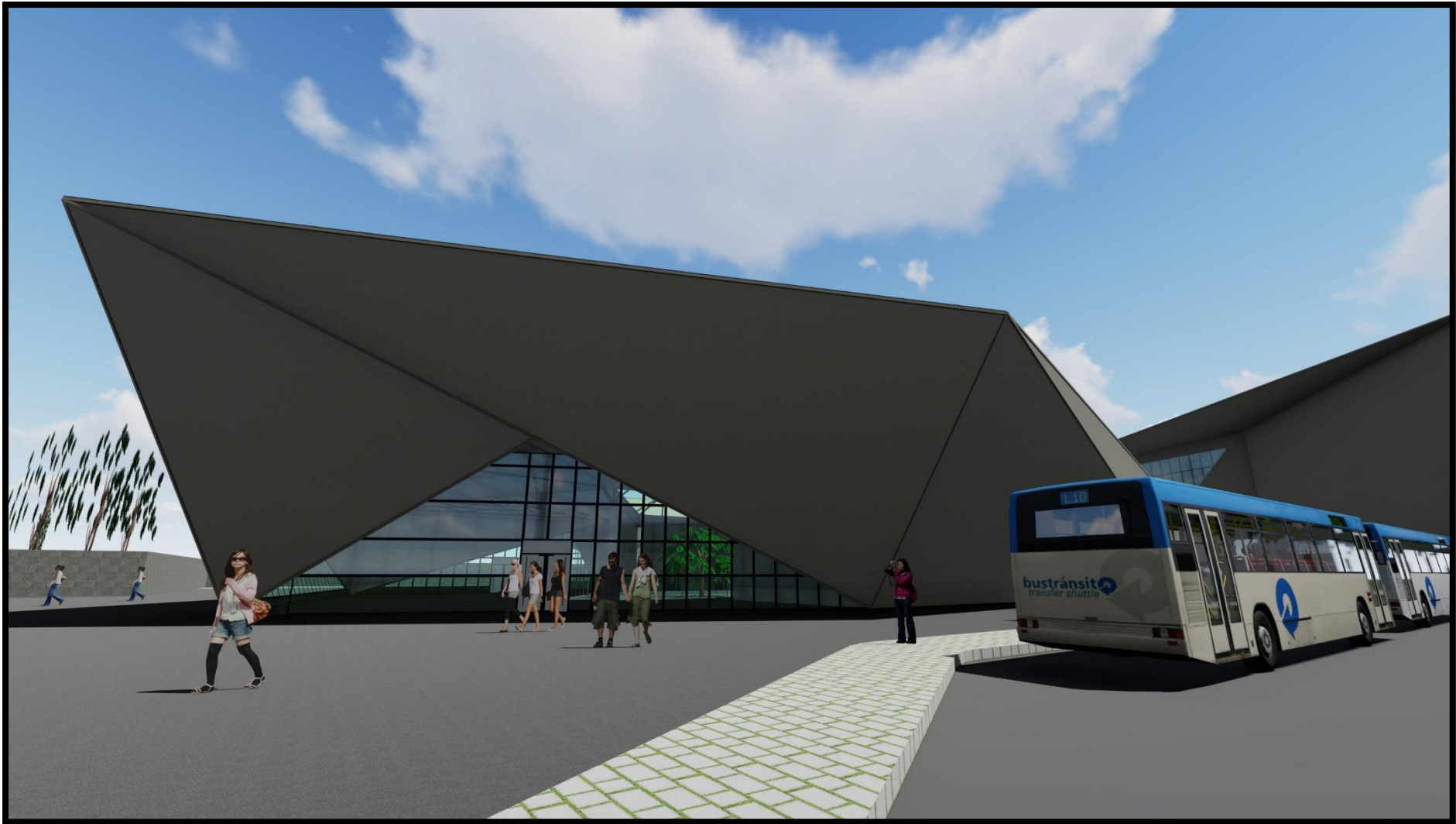


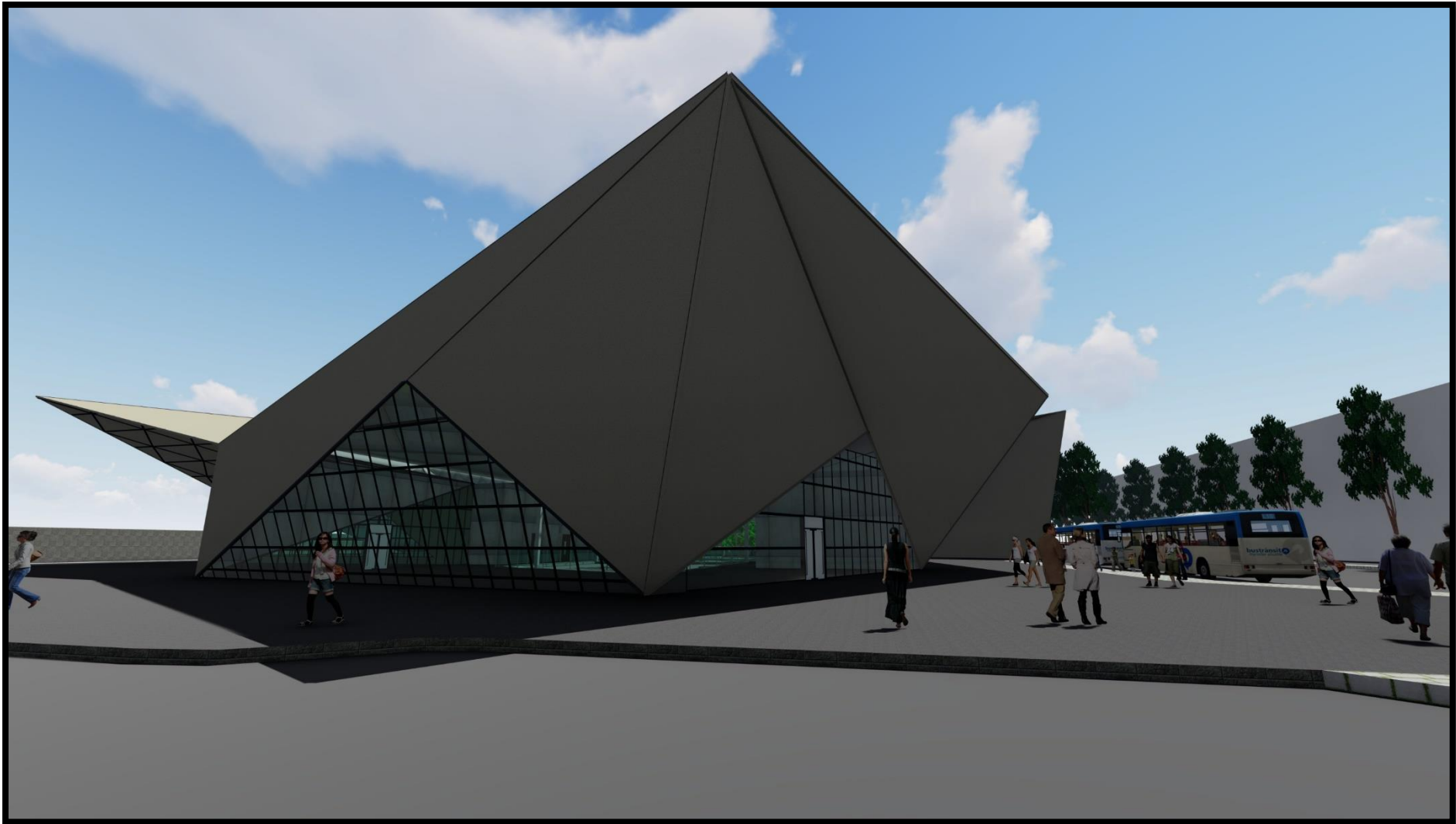
**EXTERIOR PERSPECTIVE**

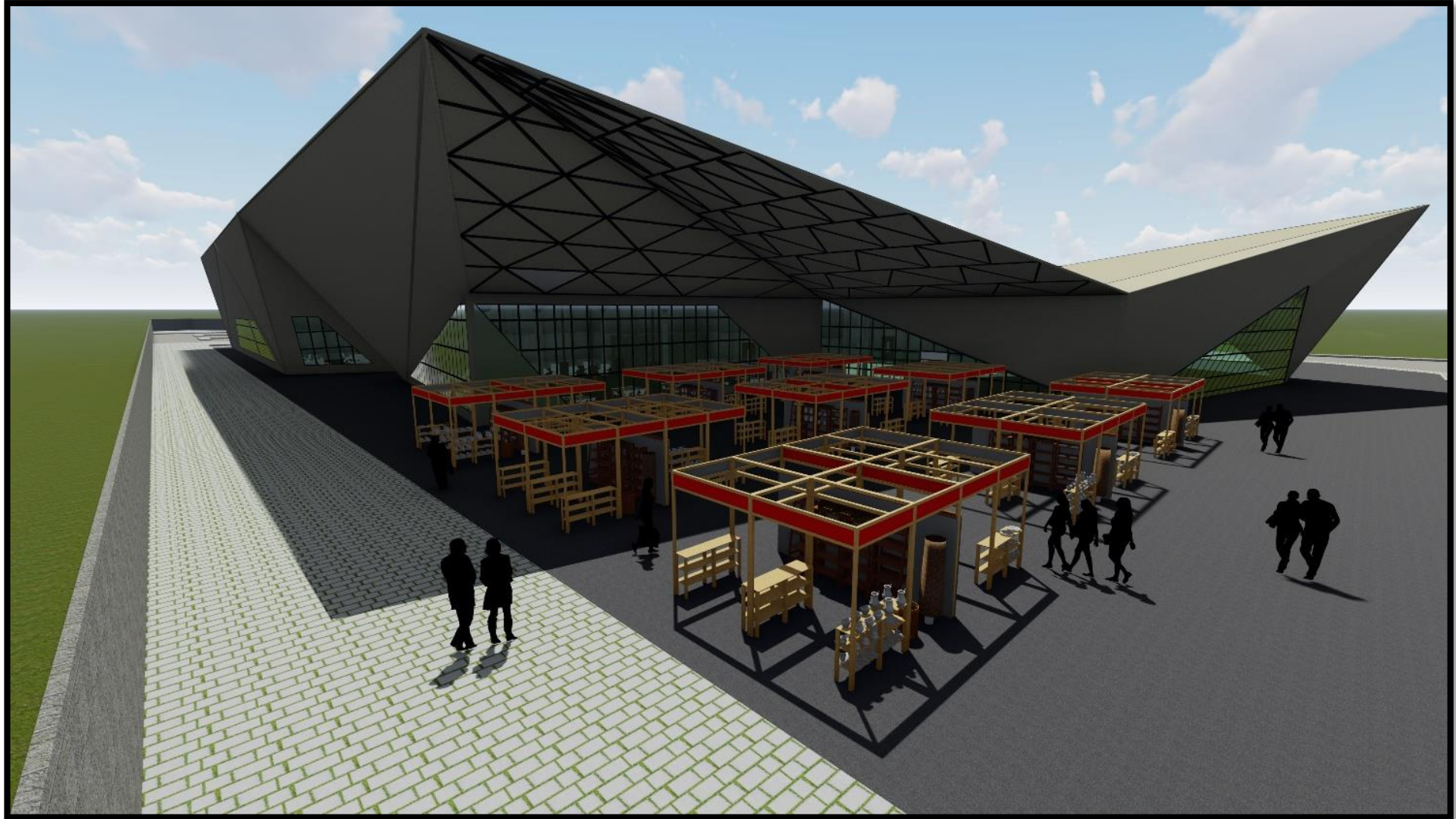






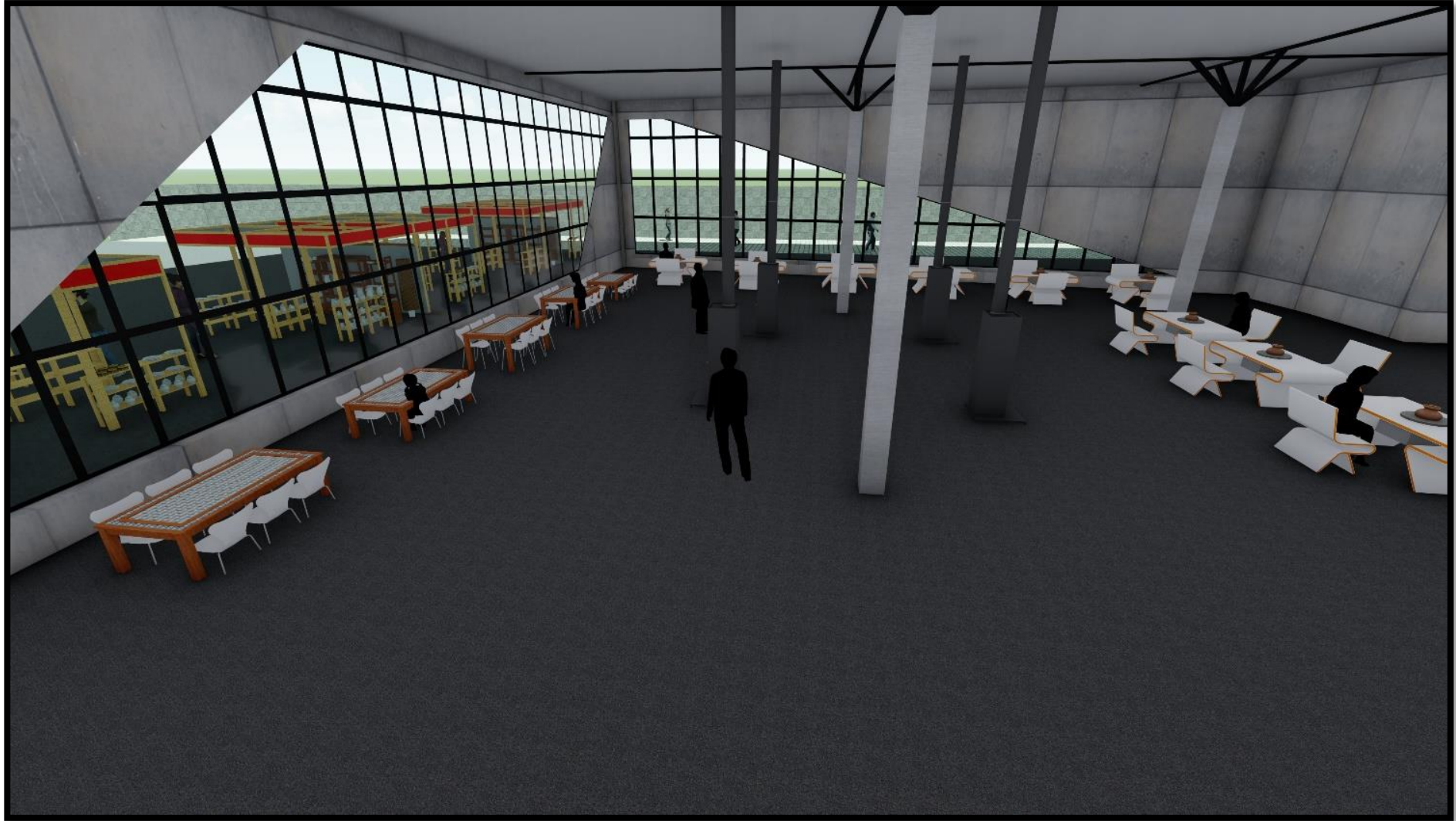




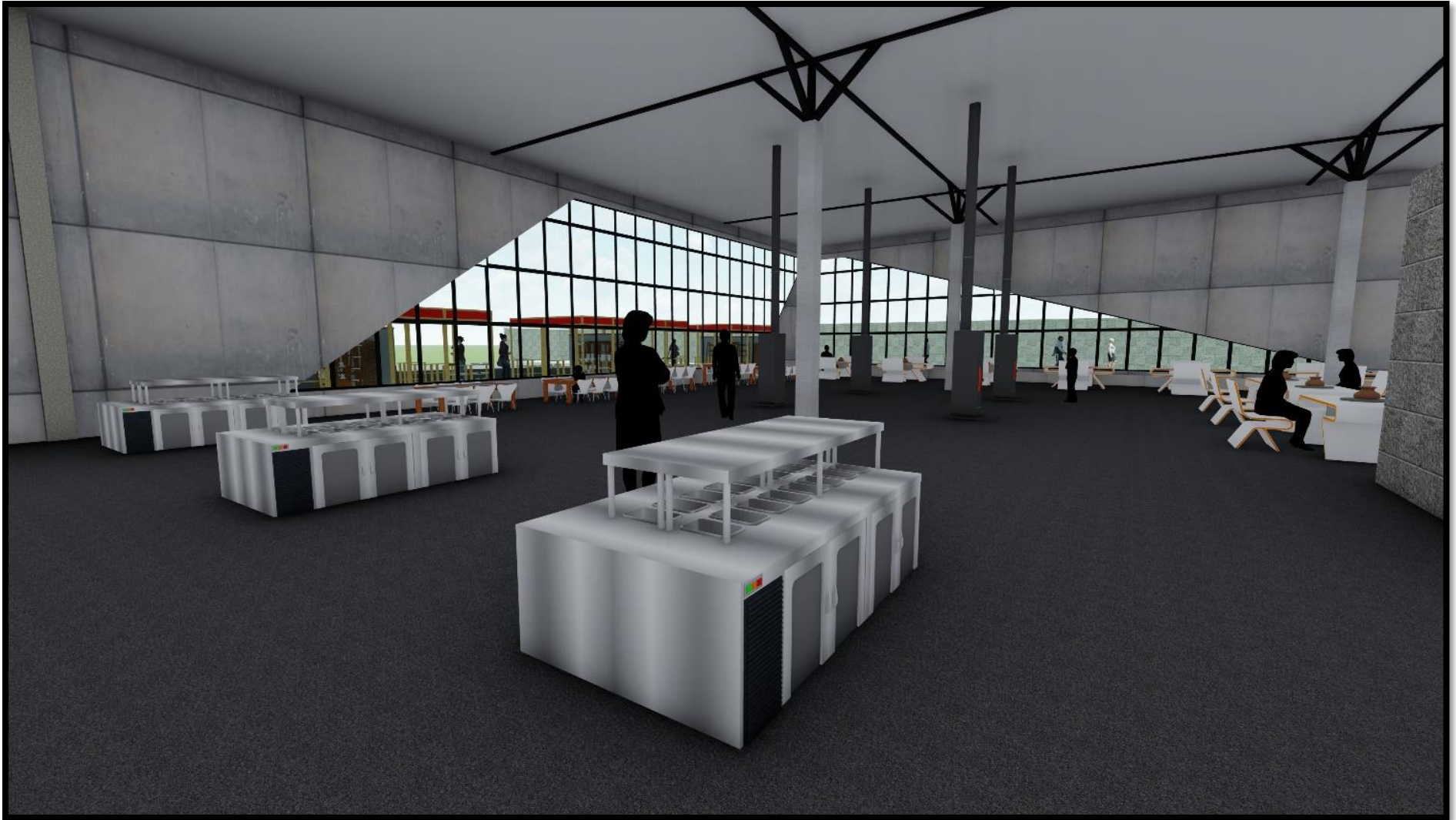


# CERAMICS COURTYARD

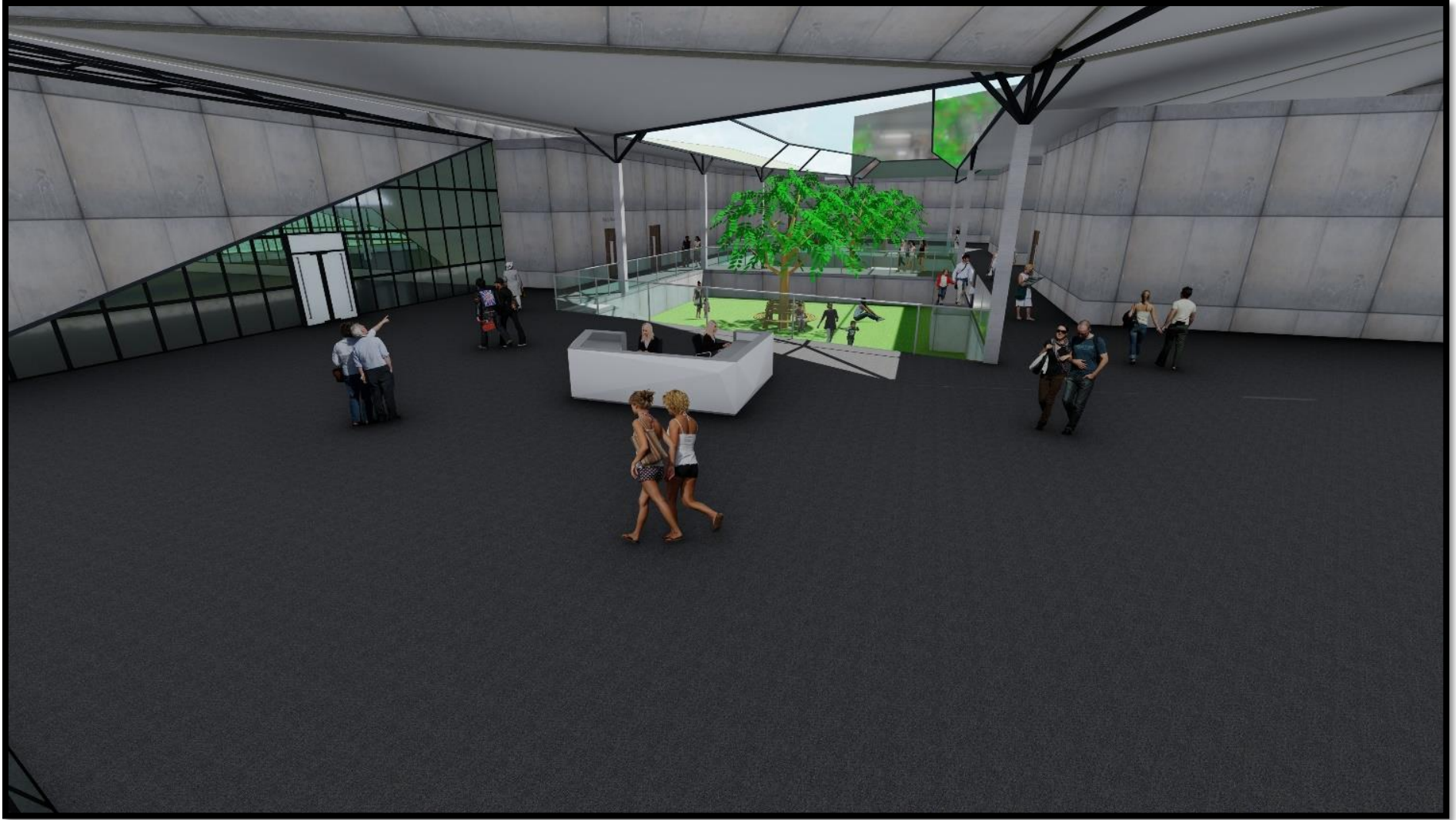




**STUDIO CERAMICS**



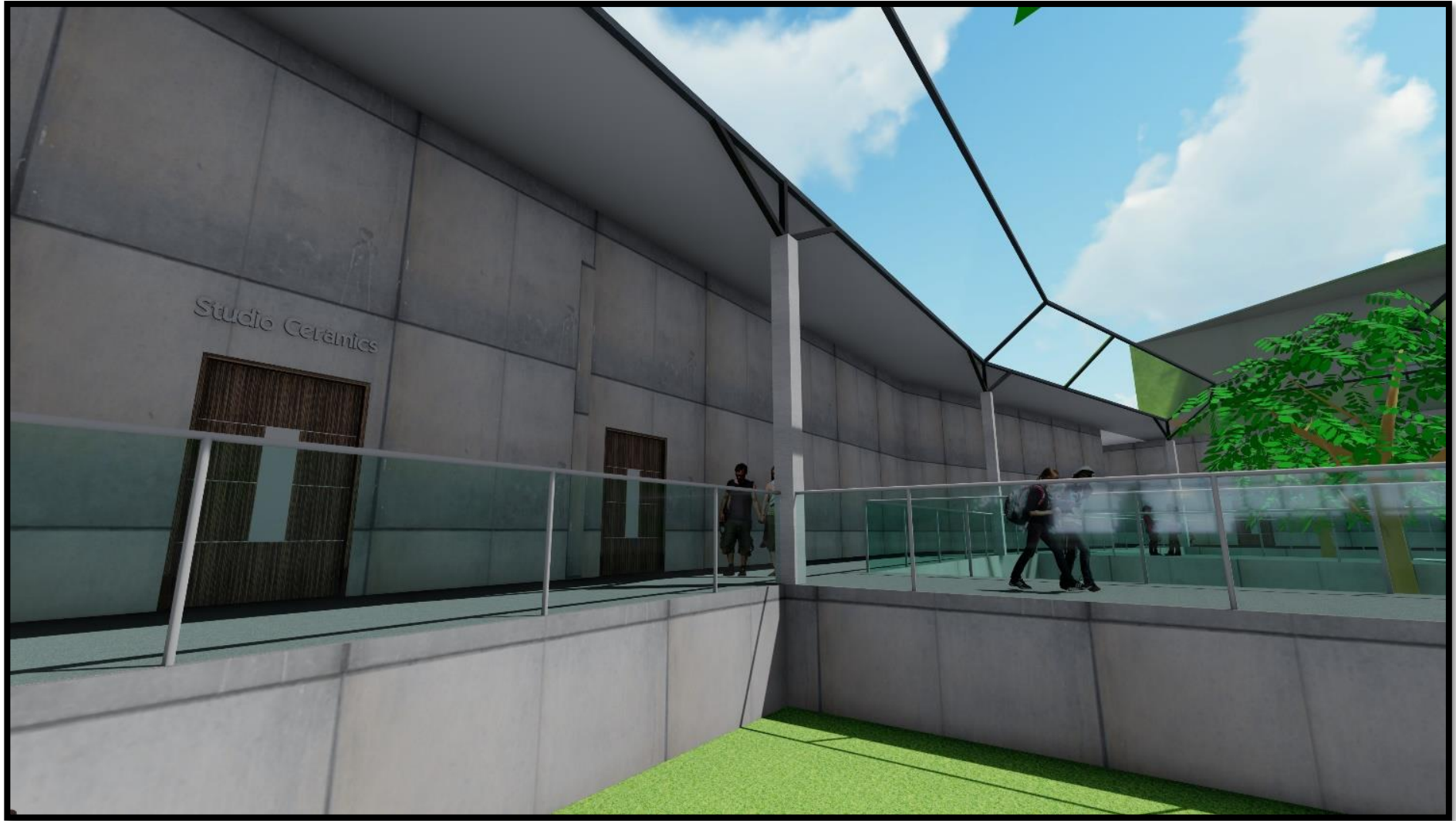


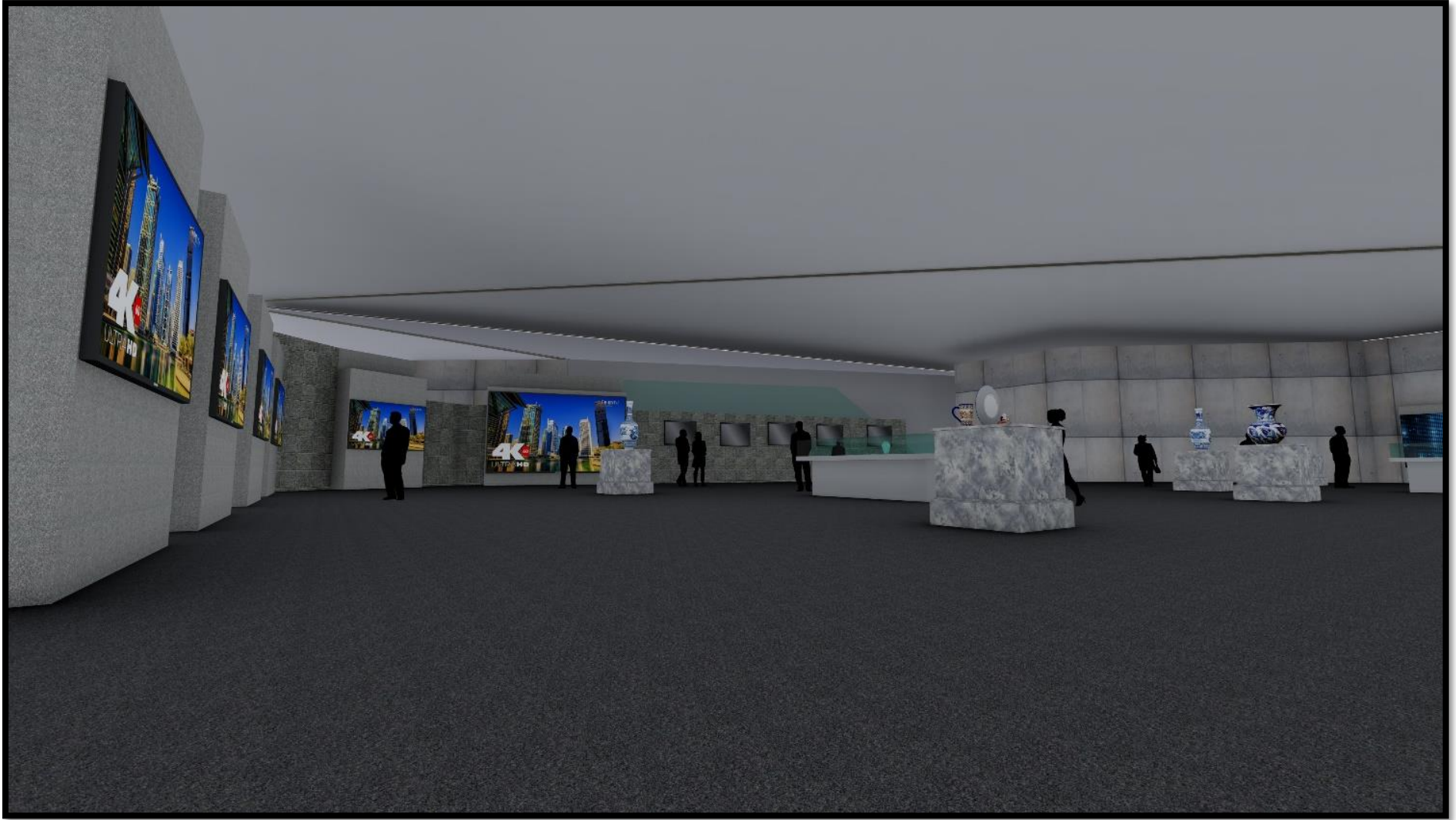


**RECEPTION HALL**



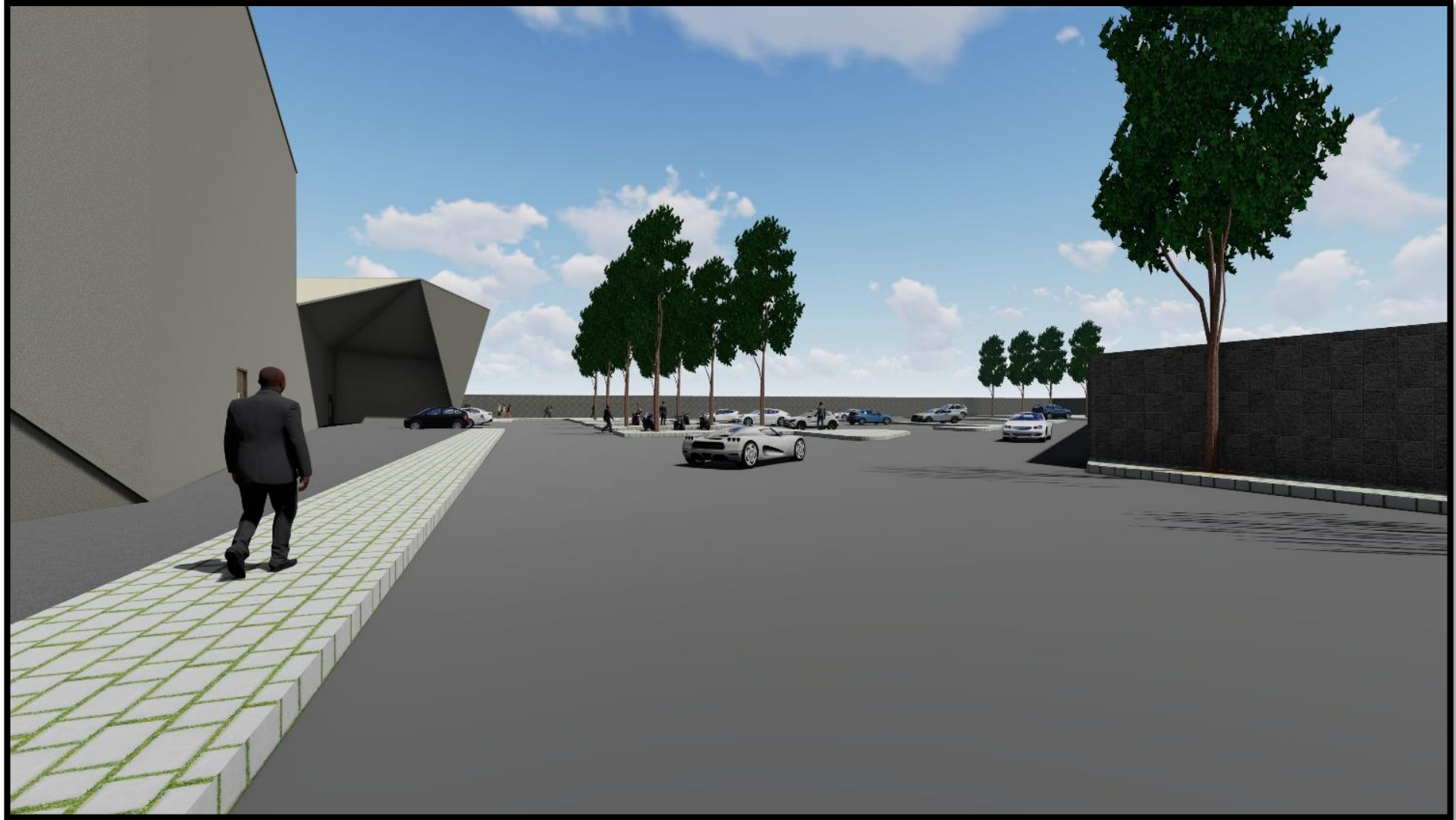






**CERAMICS EXHIBITION**





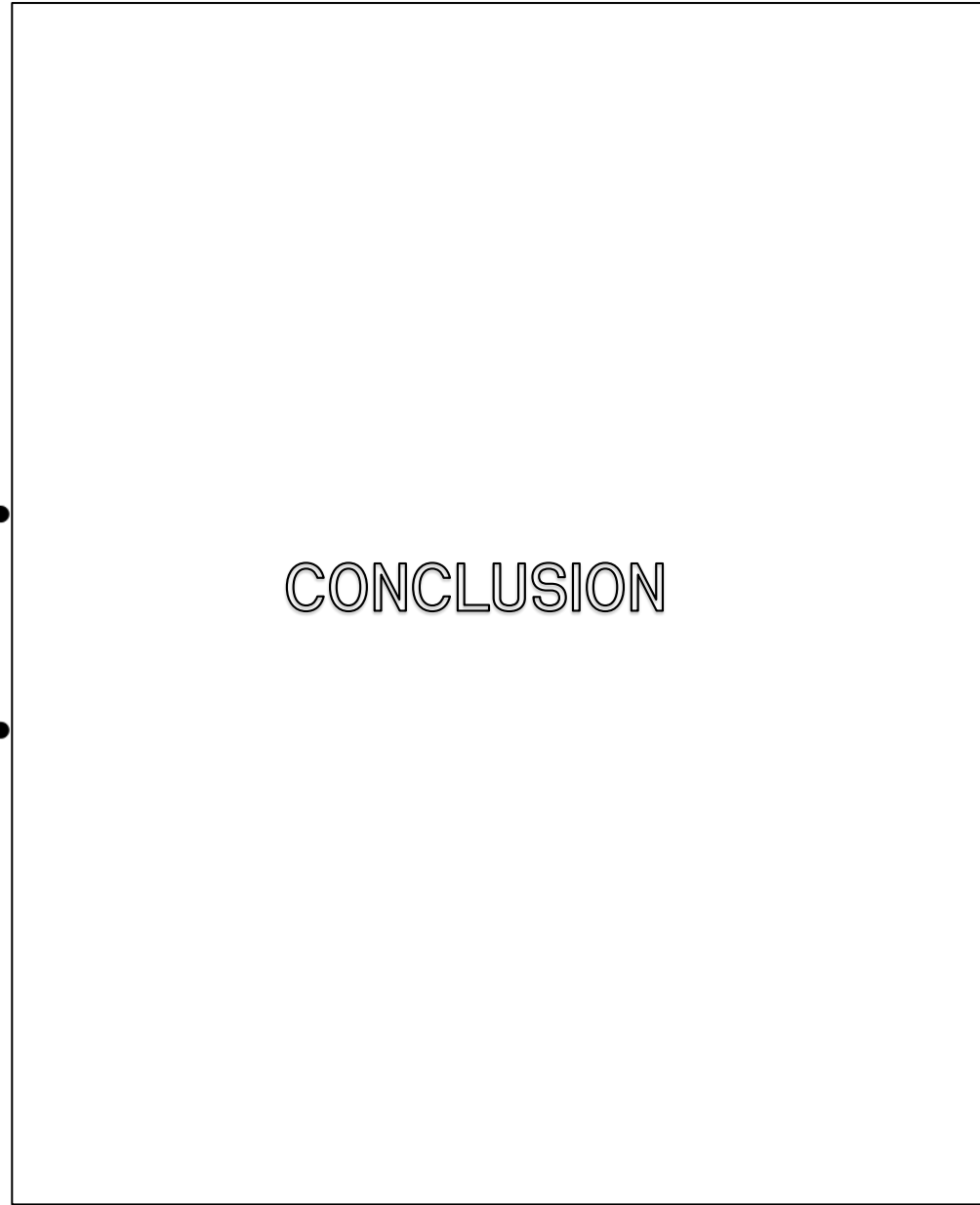
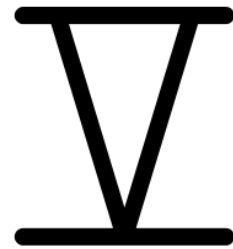
**PARKING**











CONCLUSION



### สรุปผลการศึกษา

จากการศึกษาค้นคว้าหาข้อมูลเกี่ยวกับ เซรามิกในงานสถาปัตยกรรม รวมไปถึงการออกแบบและทดลองความเป็นไปได้กับการสร้างชิ้นไม้ที่ได้จากการวิเคราะห์ข้อมูล จนเกิดเป็น รูปทรงเรขาคณิต ที่จะมาตอบสนองต่อรูปลักษณะในยุคปัจจุบัน หรือแสดงคอนเทนต์บางอย่างที่จะนำเสนอเอกลักษณ์ ของตัวโครงการนี้ทำให้เกิดการใช้งานและรองรับเทศกาลเซรามิกแฟร์ได้อย่างครบถ้วน

### การนำไปประยุกต์ใช้ออกแบบ

นำการวิเคราะห์ข้อมูลและการทดลองในส่วนของการออกแบบ ฟังก์ชัน เกี่ยวกับการทำเซรามิก และความต้องการของผู้ใช้งานเกี่ยวกับเซรามิกมาพัฒนาต่อยอดการออกแบบพัฒนาทางสถาปัตยกรรม โดยนำองค์ประกอบจากวัสดุพื้นฐานการทำเซรามิกมาตอบสนองรูปลักษณะฟังก์ชันการใช้งานเพื่อมาตอบโจทย์แนวคิดโครงการเพื่อสร้างประสบการณ์ให้กับผู้ที่เข้ามาใช้งาน



## บรรณานุกรม

## BIBLIOGRAPHY

### หนังสือ

Norton, F.H. 1952. **Element of Ceramics**. California: Addison Wesley.

จิรพันธ์ สมประสงค์. 2535. **เทคนิคการสร้างสรรคศิลปะเครื่องปั้นดินเผา**. กรุงเทพฯ: โอเดียนสโตร์.

ปรีดา พิมพ์ขาวขำ. 2530. **เคลือบเซรามิกส์**. กรุงเทพฯ: อักษรเจริญทัศน์.

ไพจิตร อิงศิริวัฒน์. 2541. **เนื้อดินเซรามิก**. กรุงเทพฯ: โอเดียนสโตร์.

ไพจิตร อิงศิริวัฒน์. 2541. **รวมสูตรเคลือบเซรามิกส์**. กรุงเทพฯ: โอเดียนสโตร์,

### วิทยานิพนธ์

ธวัชชัย ผลเพิ่ม. 2523. “แบบจำลองการจัดตั้งพิพิธภัณฑ์  
การศึกษาจังหวัด.” วิทยานิพนธ์ครุศาสตรมหาบัณฑิต (โสต  
ทัศนศึกษา) ภาควิชาโสตทัศนศึกษา บัณฑิตวิทยาลัย  
จุฬาลงกรณ์มหาวิทยาลัย.

นवलลออ พิงพรหม. 2551. “การบริหารจัดการพิพิธภัณฑ์  
ศิลปะ: กรณีศึกษาพิพิธภัณฑ์สถานแห่งชาติหอศิลป์.”  
วิทยานิพนธ์ปริญญาศิลปศาสตรมหาบัณฑิต วิทยาลัย  
นวัตกรรม มหาวิทยาลัยธรรมศาสตร์

### ข้อมูลจากเว็บไซต์

พิมพ์วิภา ขจรศิริรินทร์. 2558. “ถ้วยกำไ่.” [Online].  
สืบค้นเมื่อ 8 มิ.ย. 2562 จาก  
<http://kakaiblow.blogspot.com>  
เกือกม้า. 2559. “เซรามิคชนบท: ต้นกำเนิดชามตราไ่.”  
[Online]. สืบค้นเมื่อ 8 มิ.ย. 2562 จาก  
<https://www.geukma.com/7156/>

สารบัญตาราง

LIST OF TABLES

Table 1 ตารางสรุปอ้างอิงจำนวนผู้เข้าชม	36
Table 2 TIME SCHEDULE	37
Table 3 สรุปพื้นที่ใช้สอยทั้งหมด	41



## สารบัญรูป

### LIST OF FIGURES

Figure 1 ความเป็นมาของโครงการ	03	Figure 13 Timeline ของเซรามิกลำปาง	18
Figure 2 ประเด็นปัญหาของโครงการ	04	Figure 14 โรงงาน เล้า ฮง ไถ่ จ.ราชบุรี	20
Figure 3 วัตถุประสงค์โครงการ	06	Figure 15 พิพิธภัณฑสถานเซรามิคธนบดี จ.ลำปาง	21
Figure 4 ขอบเขตในการศึกษา	07	Figure 16 พิพิธภัณฑสถานพื้นถิ่นล้านนา จ.เชียงใหม่	22
Figure 5 ประโยชน์ที่ได้รับจากโครงการ	08	Figure 17 LOCATION SITE	27
Figure 6 ประวัติความเป็นมาของเซรามิกลำปาง	11	Figure 18 ขนาดแปลงที่ดินตามโฉนดและพื้นที่สำหรับพัฒนา	28
Figure 7 ต้นกำเนิดขามตราไก่ เซรามิกลำปาง	12	Figure 19 SITE CONTEXT	29
Figure 8 ยุคโรงถ้วยลำปาง	13	Figure 20 TRAFFIC ANALYSIS	30
Figure 9 กรรมวิธียุคโบราณในการปั้นขามตราไก่	14	Figure 21 ACCESS ANALYSIS	31
Figure 10 ขามตราไก่ ในยุคเปลี่ยน	15	Figure 22 VIEW ANALYSIS	32
Figure 11 จากโรงถ้วย สู่อุตสาหกรรม	16	Figure 23 SUN&SHADOW ANALYSIS	33
Figure 12 การเดินทางของขามไก่ จากจีนสู่ไทย	17		

## สารบัญรูป

### LIST OF FIGURES

Figure 24 มุมมองหน้าโครงการ 1	60	Figure 35 RECEPTION HALL 3	71
Figure 25 มุมมองหน้าโครงการ 2	61	Figure 36 RECEPTION HALL 4	72
Figure 26 มุมมองหน้าโครงการ 3	62	Figure 37 CERAMICS EXHIBITION 1	73
Figure 27 มุมมองหน้าโครงการ 4	63	Figure 38 CERAMICS EXHIBITION 2	74
Figure 28 มุมมองหน้าโครงการ 5	64	Figure 39 PARKING 1	75
Figure 29 CERAMICS COURTYARD 1	65	Figure 40 PARKING 2	76
Figure 30 CERAMICS COURTYARD 2	66		
Figure 31 STUDIO CERAMICS 1	67		
Figure 32 STUDIO CERAMICS 2	68		
Figure 33 RECEPTION HALL 1	69		
Figure 34 RECEPTION HALL 2	70		

## สารบัญแผนภาพ

### LIST OF ILLUSTRATIONS

Illustration 1 USER	35	Illustration 10 PLAN	52
Illustration 2 FUNCTION DIAGRAM	42	Illustration 11 ELEVATION A	53
Illustration 3 SITE ZONING	43	Illustration 12 ELEVATION B	54
Illustration 4 CONCEPT	44	Illustration 13 ELEVATION C	55
Illustration 3 STUDIO CERAMICS	45	Illustration 14 ELEVATION D	56
Illustration 4 CERAMICS EXHIBITION 1	46	Illustration 15 SECTION A-A1	57
Illustration 5 CERAMICS EXHIBITION 2	47	Illustration 16 SECTION A-A2	58
Illustration 6 พื้นที่ใช้สอยส่วนโรงอาหาร	48	Illustration 17 SECTION B-B	59
Illustration 7 พื้นที่ใช้สอยส่วนห้องประชุมอเนกประสงค์	49		
Illustration 8 พื้นที่ใช้สอยส่วนลานเซรามิกแฟร์	50		
Illustration 9 LAYOUT PLAN	51		

## ประวัติผู้ทำวิทยานิพนธ์

### CURRICULUM VITAE

นายอัคชัย อินชัยยงค์

วันเดือนปีเกิด วันที่ 26 เดือน ธันวาคม ปี พ.ศ. 2535

สถานที่เกิด โรงพยาบาลลำปาง ตำบล หัวเวียง อำเภอเมืองลำปาง จังหวัดลำปาง



## ประวัติการศึกษา

ปี 2554 สำเร็จการศึกษาระดับประกาศนียบัตรวิชาชีพ วิทยาลัยเทคนิคลำปาง

จังหวัด ลำปาง

ปี 2556 สำเร็จการศึกษาระดับประกาศนียบัตรวิชาชีพชั้นสูง วิทยาลัยเทคนิคลำปาง จังหวัด

ลำปาง

ปี 2558 ศึกษาต่อระดับปริญญาตรี สาขาวิชาสถาปัตยกรรมศาสตร์ คณะสถาปัตยกรรมศาสตร์  
มหาวิทยาลัยศรีปทุม กรุงเทพมหานคร

ประวัติการทำงาน

ปี 2556-2558 ตำแหน่งงาน Draftsman บริษัท MEE ENGINEERING&SERVICE.,CO.LTD.

จังหวัด นนทบุรี

ที่อยู่ปัจจุบัน 30 หมู่ 5 ต.กล้วยแพะ อ.เมือง

ลำปาง จ.ลำปาง 52000

หมายเลขโทรศัพท์ 095-7429421

Email Akkachai.toom@gmail.com

Facebook Akkachai Inchaiyong

คณะสถาปัตยกรรมศาสตร์ มหาวิทยาลัยศรีปทุม

2410/2 ถ.พหลโยธิน เขตจตุจักร กรุงเทพฯ 10900 Tel: (662) 579 1111 , (662) 561 2222